



手順1.「みまもりタグアプリ」をダウンロードします（ご利用は無料です）

○ iPhoneやiPad(iOS)をご利用の方
どちらからでもご利用頂けます。



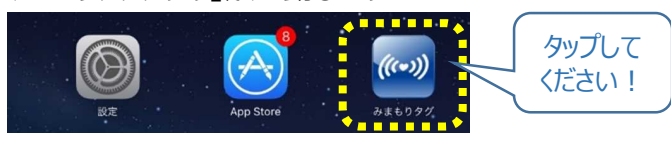
○ Android端末をご利用の方
どちらからでもご利用頂けます。



手順2.「みまもりタグアプリ」を起動します

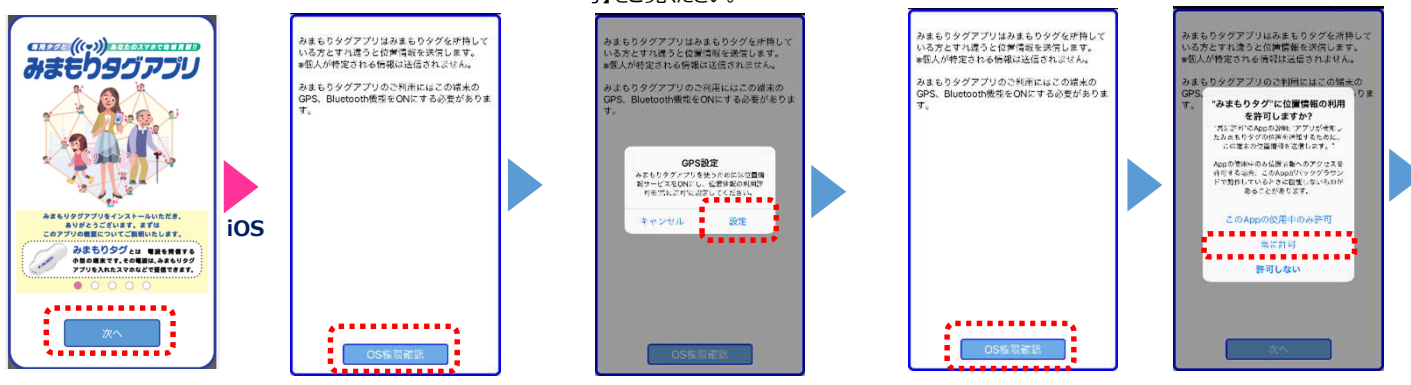
- 手順1を終えると、ホーム画面上に「みまもりタグアプリ」のマークが現れます。
- マークをタップする（マークに触る）と「みまもりタグアプリ」が起動します。

ホーム画面(例)

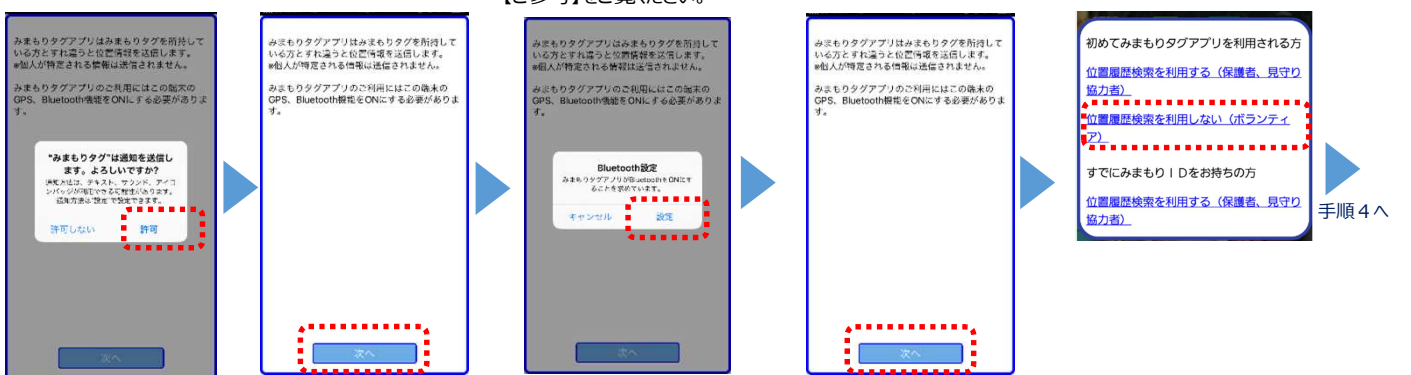


手順3-1.アプリのメッセージに従い、初期登録の準備をします **[iOSの場合]**

- ① サービス概要が表示されます。
5ページありますので、左へスワイプして目を通してください。「次へ」をタップします。
- ② GPS、Bluetooth機能をONにする必要がある旨のメッセージが表示されます。
下部の「OS 権限確認」をタップします。
- ③ GPS設定のメッセージが表示されます。
「設定」をタップします。スマホの設定画面に移動するので、「位置情報サービス」をONにした後、アプリに戻ります。
※ONにする方法は次ページ【ご参考】をご覧ください。
- ④ 元の画面(②)が再度表示されます。
元の画面が再度表示されていきますので、もう一度「OS 権限確認」をタップします。
- ⑤ 位置情報の利用の許可メッセージが表示されます。
「常に許可」をタップします。



- ⑥ 通知送信のメッセージが表示されます。
「許可」をタップします。
- ⑦ 元の画面(②)が表示されます。
「次へ」をタップします。
- ⑧ Bluetooth設定のメッセージが表示されます。
「設定」をタップします。スマホの設定画面に移動するので「Bluetooth」をONにした後、アプリに戻ります。
※ONにする方法は次ページ【ご参考】をご覧ください。
- ⑨ 元の画面(②)が表示されます。
「次へ」をタップします。
- ⑩ 利用方法が表示されます。
「位置履歴検索を利用しない(ボランティア)」をタップします。



手順4へ

手順 3 - 2. アプリのメッセージに従い、初期登録の準備をします【Androidの場合】

① サービス概要が表示されます。
5 ページありますので、左へスワイプして目を通しておいて、「次へ」をタップします。

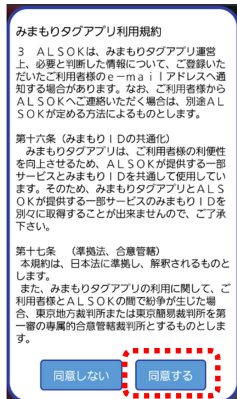
② 利用規約が表示されます。
※一番下までスクロールしてから、青くなった「同意する」ボタンをタップしてください。

③ BluetoothとGPSをONにすることを許可します。
「許可する」をタップします。スマホの設定画面に移動するので、「位置情報」と「Bluetooth」をONにした後、アプリに戻ります。ONにする方法は下記【ご参考】をご覧ください。

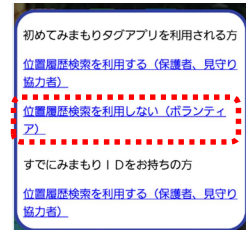
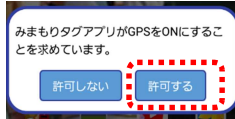
④ 利用方法が表示されます。
「位置履歴検索を利用しない(ボランティア)」をタップします。



Android



※OFFの場合のみ表示



手順 4へ

手順 4. アプリが表示されることを確認します

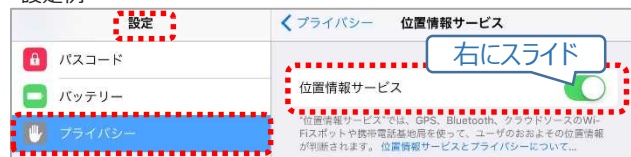
ボランティアの方はアプリを開いてこの画面が表示されたら、完了です。



【ご参考】 GPS機能(位置情報)とBluetooth機能をONにする

位置情報を提供するには、GPS機能(位置情報)とBluetooth機能をONにする必要があります。

i-PhoneやiPad(iOS)をご利用の方
設定例



Android端末をご利用の方
設定例



※Android端末をご利用の方は、省電力機能をお使いになっている場合にはアプリがうまく動かないことがありますので、差し支えなければOFFにして下さい