

実質化された人・農地プラン

市町村名	対象地区名(地区内集落名)	作成年月日	直近の更新年月日
いちき串木野市	荒川下(荒川下)	令和3年 3月	平成30年 3月

1 対象地区の現状

①地区内の耕地面積	6.1	ha
②アンケート調査等に回答した地区内の農地所有者又は耕作者の耕作面積の合計	6.0	ha
③地区内における65才以上の農業者の耕作面積の合計	5.6	ha
i うち後継者未定の農業者の耕作面積の合計	1.8	ha
ii うち後継者について不明の農業者の耕作面積の合計	3.8	ha
④地区内において今後中心経営体が引き受ける意向のある耕作面積の合計	0.2	ha
(備考)		

- 注1:③の「〇才以上」には、地域の実情に応じて、5～10年後の農地利用を議論する上で適切な年齢を記載します。
注2:④の面積は、下記の「(参考)中心経営体」の「今後の農地の引受けの意向」欄の「経営面積」の合計から「現状」欄の「経営面積」の合計を差し引いた面積を記載します。
注3:アンケート等により、農地中間管理機構の活用や基盤整備の実施、作物生産や鳥獣被害防止対策、災害対策等に関する意向を把握した場合には、備考欄に地区の現状に関するデータとして記載してください。
注4:プランには、話合いに活用した地図を添付してください。

2 対象地区の課題

平均年齢68.5才で地区内担い手1名で1.8haほどの耕作、これ以外の農地の受け手の確保が必要。

注:「課題」欄には、「現状」を基に話合いを通じて提示された課題を記載してください。

3 対象地区内における中心経営体への農地の集約化に関する方針

農地利用は、中心経営体である基本構想水準到達者1名を筆頭に、他は地元の耕作者により耕作されているが、高齢化が進み、管理地が増えるようであれば認定農業者等の受入れを促進することにより対応していく。

- 注1:中心経営体への農地の集約化に関する将来方針は、対象地区を原則として集落ごとに細分化して作成することを想定していますが、その「集落」の範囲は、地域の実情に応じて柔軟に設定してください。
注2:「中心経営体」には、認定農業者、認定新規就農者、経営所得安定対策の対象となる法人化や農地の利用集積を行うことが確実と市町村が判断する集落営農及び市町村の基本構想に示す目標とする所得水準を達成している経営体等が位置付けられます。

(参考) 中心経営体

属性	農業者 (氏名・名称)	現状		今後の農地の引受けの意向		
		経営作目	経営面積	経営作目	経営面積	農業を営む範囲
到達		畜産(牛)	1.8 ha	畜産(牛)	2 ha	荒川下他
			ha		ha	
			ha		ha	
			ha		ha	
			ha		ha	
			ha		ha	
			ha		ha	
			ha		ha	
			ha		ha	
			ha		ha	
計	1 人		1.8 ha		2 ha	

注1:「属性」欄には、個人の認定農業者は「認農」、法人の認定農業者は「認農法」、認定新規就農者は「認就」、法人化や農地集積を行うことが確実であると市町村が判断する集落営農は「集」、基本構想水準到達者は「到達」と記載します。

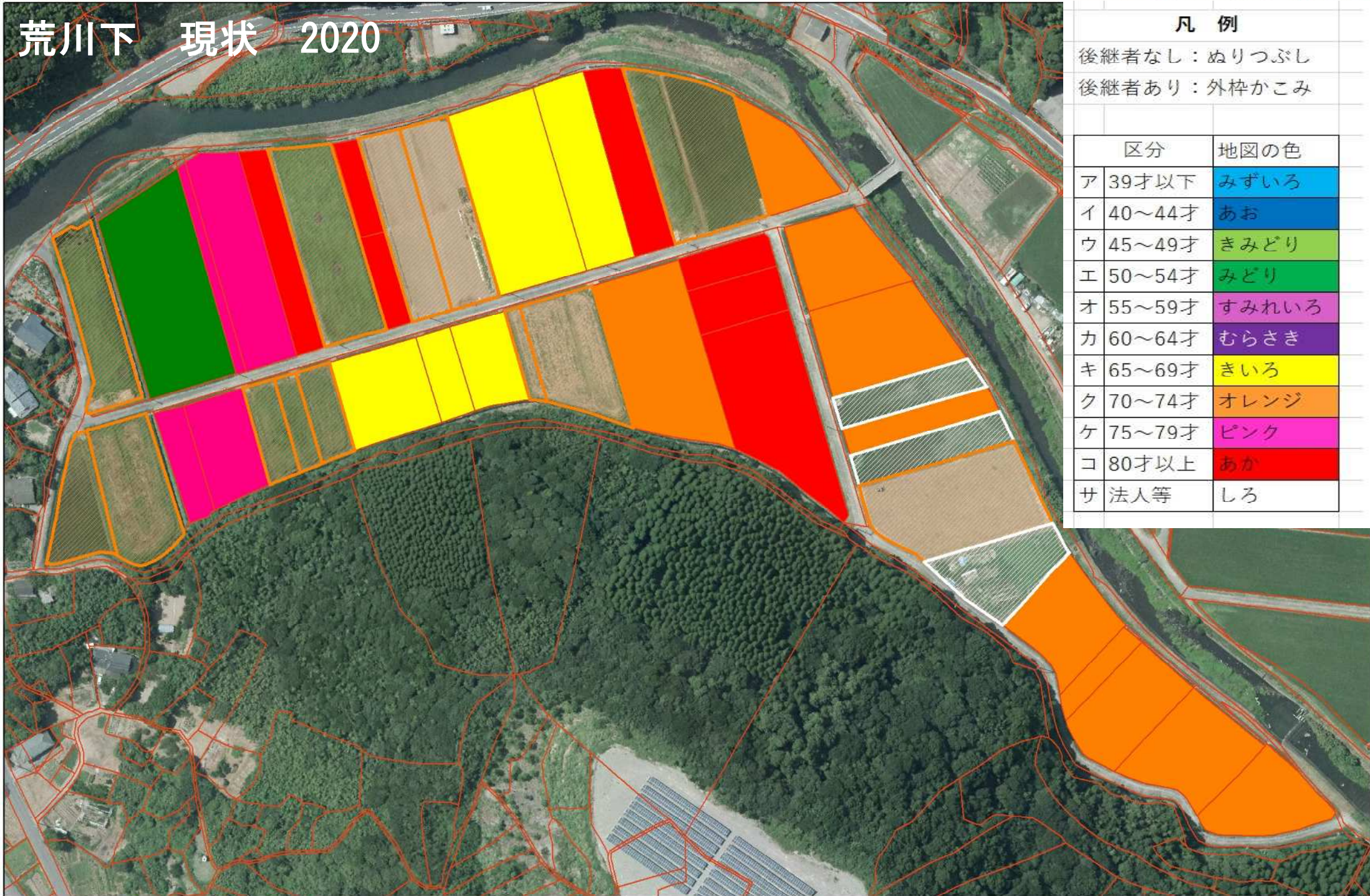
注2:「今後の農地の引受けの意向」欄については、現状からおおむね5年から10年後の意向を記載します。

注3:「経営面積」欄には、プランの対象地区内における中心経営体の経営面積を記載します。

4 3の方針を実現するために必要な取組に関する方針(任意記載事項)

荒川地区内の集落営農組織や農作業受託組織、農地利用改善組合を活用しながら、農地を維持し、担い手への集積を取り組んでいく。

荒川下 現状 2020



凡例

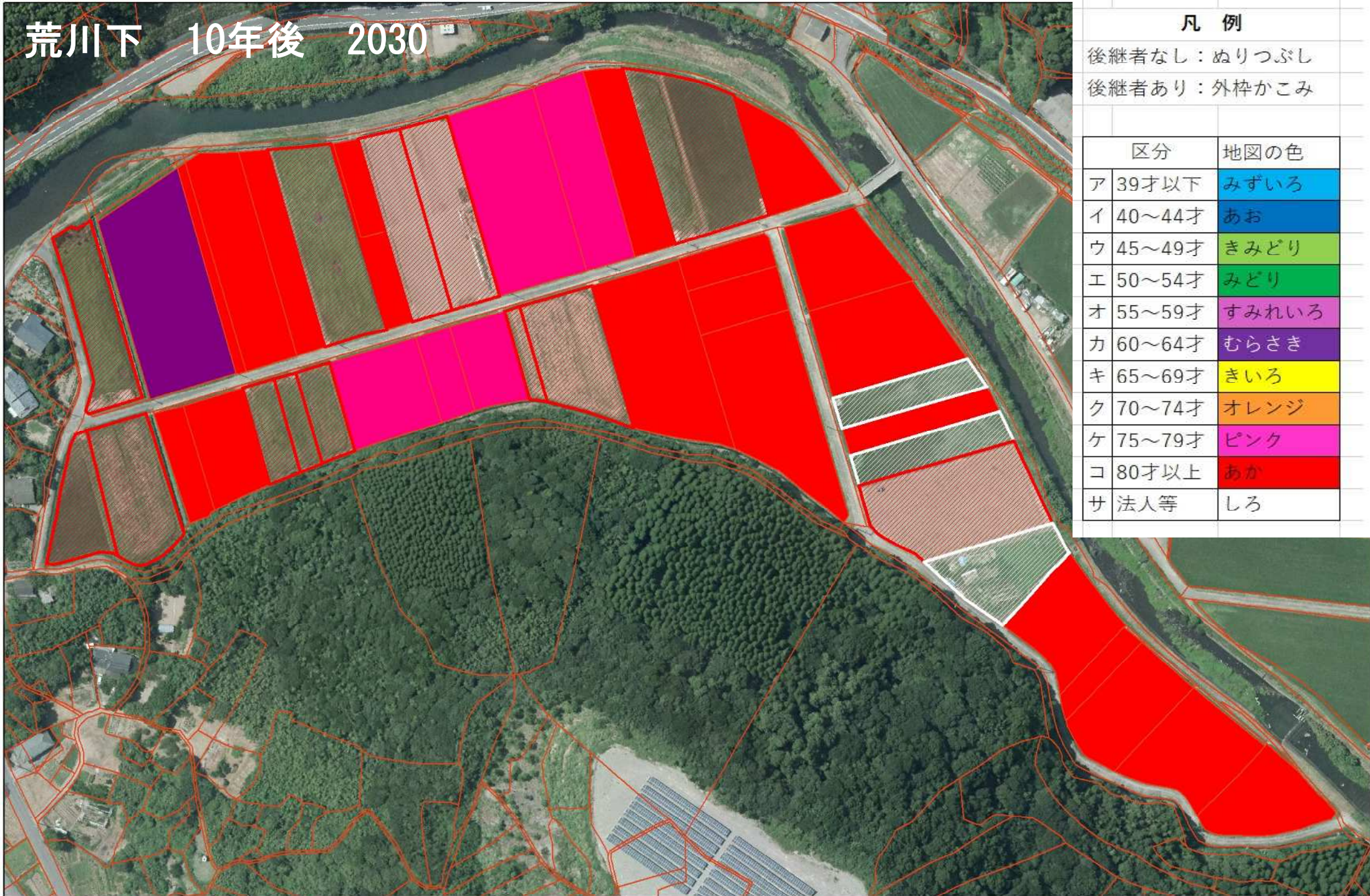
後継者なし：ぬりつぶし
 後継者あり：外枠かこみ

区分	地図の色
ア 39才以下	みずいろ
イ 40～44才	あお
ウ 45～49才	きみどり
エ 50～54才	みどり
オ 55～59才	すみれいろ
カ 60～64才	むらさき
キ 65～69才	きいろ
ク 70～74才	オレンジ
ケ 75～79才	ピンク
コ 80才以上	あか
サ 法人等	しろ

選択地
選択地
選択地
選択地
選択地
選択地
選択地
選択地



荒川下 10年後 2030



凡例

後継者なし：ぬりつぶし
 後継者あり：外枠かこみ

区分	地図の色
ア 39才以下	みずいろ
イ 40～44才	あお
ウ 45～49才	きみどり
エ 50～54才	みどり
オ 55～59才	すみれいろ
カ 60～64才	むらさき
キ 65～69才	きいろ
ク 70～74才	オレンジ
ケ 75～79才	ピンク
コ 80才以上	あか
サ 法人等	しろ

選択地
 選択地
 選択地
 選択地
 選択地
 選択地
 選択地
 選択地
 選択地