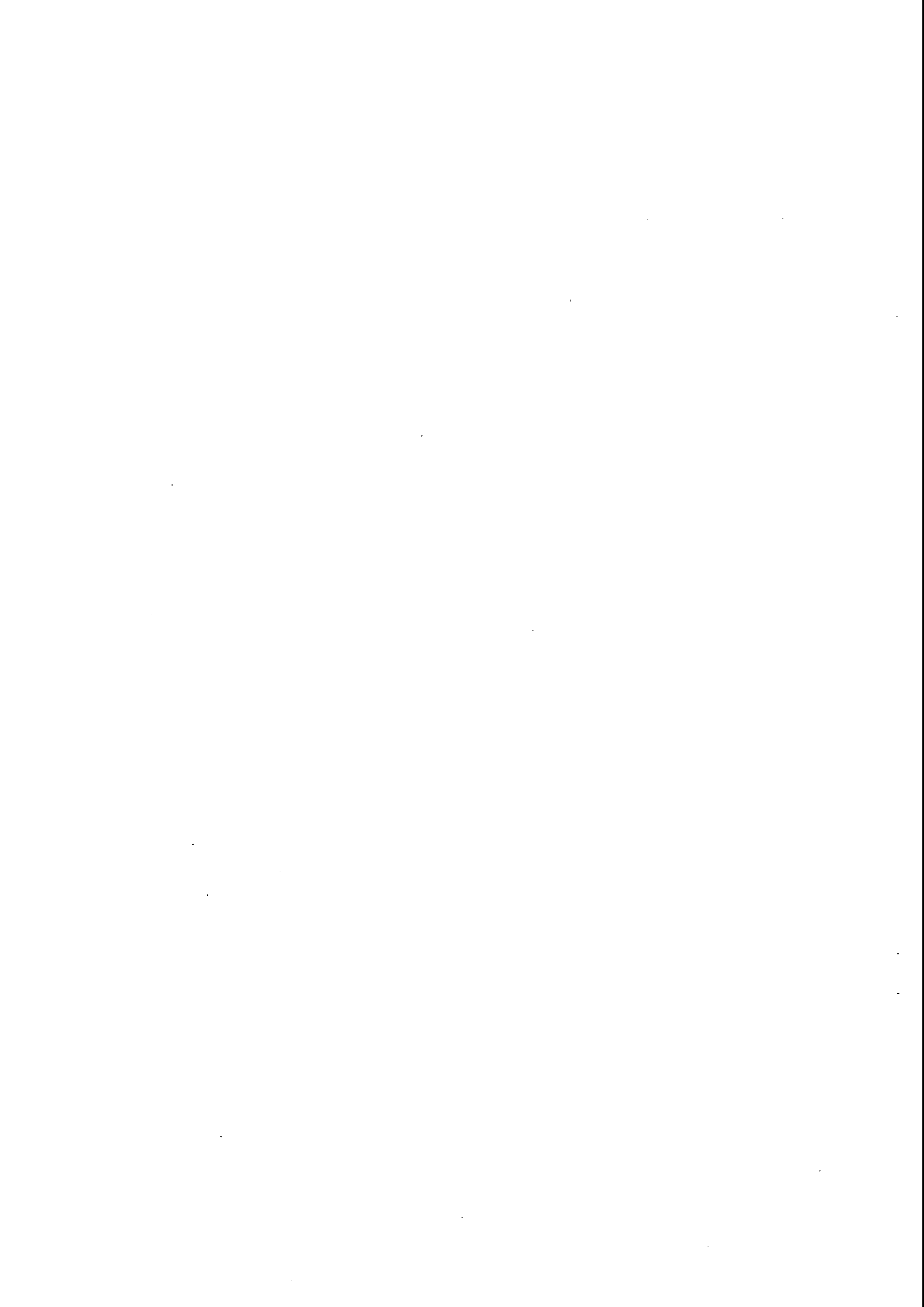


平成28年度
6月
補正予算の概要

一般会計補正予算 第1号
国民健康保険特別会計補正予算 第1号
国民宿舎特別会計補正予算 第1号

いちき串木野市



平成28年度 一般会計・特別会計補正予算比較表

(単位:千円)

会 計 名	既定予算額	補正予算額	計	摘 要
一 般 会 計	15,140,000	117,739	15,257,739	
簡易水道事業特別会計	559,939		559,939	
国民健康保険特別会計	5,080,886	1,469	5,082,355	
公共下水道事業特別会計	705,275		705,275	
地方卸売市場事業特別会計	714		714	
介護保険特別会計	3,580,157		3,580,157	
戸崎地区漁業集落排水事業特別会計	15,821		15,821	
療育事業特別会計	21,020		21,020	
後期高齢者医療特別会計	411,183		411,183	
国民宿舎特別会計	6,306	4,500	10,806	
合 計	25,521,301	123,708	25,645,009	

公営企業会計補正予算比較表

(単位:千円)

	会 計 名	既定予算額	補正予算額	計	摘 要	
水道事業	収益的収支	収 入	427,280		427,280	
		支 出	426,716		426,716	
		差 引	564		564	
水道事業	資本的収支	収 入	43,383		43,383	
		支 出	215,275		215,275	
		差 引	▲ 171,892		▲ 171,892	

平成28年度 一般会計補正予算(第1号)構成表

(歳入)

(単位:千円,%)

款	既定予算額		補正(第1号)	合計		補正の内容	
	金額	構成比	金額	金額	構成比		
1 市 税	2,909,030	19.2		2,909,030	19.1		
2 地方譲与税	124,121	0.8		124,121	0.8		
3 利子割交付金	3,433	0.0		3,433	0.0		
4 配当割交付金	8,292	0.1		8,292	0.1		
5 株式等譲渡所得割交付金	11,823	0.1		11,823	0.1		
6 地方消費税交付金	586,820	3.9		586,820	3.8		
7 自動車取得税交付金	13,405	0.1		13,405	0.1		
8 地方特例交付金	13,878	0.1		13,878	0.1		
9 地方交付税	4,794,000	31.7		4,794,000	31.4		
10 交通安全対策特別交付金	6,000	0.0		6,000	0.0		
11 分担金及び負担金	156,665	1.1		156,665	1.0		
12 使用料及び手数料	185,961	1.2		185,961	1.2		
13 国庫支出金	1,923,665	12.7	8,875	1,932,540	12.7	地方創生推進交付金 5,100 子ども教育・保育事業費 475 農業基盤整備促進事業費 3,300	
14 県支出金	1,138,699	7.5	54,447	1,193,146	7.8	再生可能エネルギー等導入推進事業費 14,968 地域介護基盤整備事業費 8,500 担い手確保・経営強化支援事業費 2,238 森林整備・林業木材産業活性化推進事業費 19,241 水産物供給基盤機能保全事業費 9,500	
15 財産収入	38,840	0.3		38,840	0.3		
16 寄附金	350,002	2.3		350,002	2.3		
17 繰入金	822,452	5.4		822,452	5.4		
18 繰越金	80,000	0.5	43,417	123,417	0.8	前年度繰越金 43,417	
19 諸収入	125,321	0.8		125,321	0.8		
20 市債	1,847,593	12.2	11,000	1,858,593	12.2	学校給食センター建設事業 11,000	
歳入合計	15,140,000	100.0	117,739	15,257,739	100.0		
一般財源	一般財源	9,295,193	61.4	43,417	9,338,610	61.2	
区分	特定財源	5,844,807	38.6	74,322	5,919,129	38.8	
自主財源	自主財源	4,668,271	30.8	43,417	4,711,688	30.9	
区分	依存財源	10,471,729	69.2	74,322	10,546,051	69.1	

(歳出)

(単位:千円,%)

款	既定予算額		補正(第1号)	合計		補正の内容
	金額	構成比	金額	金額	構成比	
1 議会費	164,958	1.1		164,958	1.1	
2 総務費	1,991,143	13.1	9,028	2,000,171	13.1	行政嘱託員報酬 ▲ 2,661 株式会社いちき串木野電力出資金 10,200 自治公民館建設整備事業補助金 1,489
3 民生費	3,868,221	25.5	9,451	3,877,672	25.4	地域介護基盤整備事業補助金 8,500 子ども子育て支援システム改修経費 951
4 衛生費	2,627,884	17.4		2,627,884	17.2	
5 労働費	7,141	0.1		7,141	0.1	
6 農林水産業費	743,061	4.9	48,099	791,160	5.2	農業機械銀行推進事業補助金 1,620 担い手確保・経営強化支援事業補助金 2,238 農業基盤整備促進事業 6,000 森林整備・林業木材産業活性化推進事業補助金 19,241 市来漁港水産物供給基盤機能保全事業 19,000
7 商工費	249,993	1.6	7,000	256,993	1.7	串木野さのさ荘維持補修費 2,500 国民宿舎特別会計繰出金 4,500
8 土木費	1,801,540	11.9		1,801,540	11.8	
9 消防費	645,032	4.3	20,500	665,532	4.3	再生可能エネルギー等導入推進事業 20,500
10 教育費	971,259	6.4	23,661	994,920	6.5	学校給食センター建設事業 23,661
11 災害復旧費	46,000	0.3		46,000	0.3	
12 公債費	2,013,768	13.3		2,013,768	13.2	
13 予備費	10,000	0.1		10,000	0.1	
歳出合計	15,140,000	100.0	117,739	15,257,739	100.0	

一般会計補正予算(第1号)性質別比較表

(単位:千円,%)

区分	既定予算額		補正(第1号)	合計		補正の内容	
	金額	構成比	金額	金額	構成比		
義務的経費	人件費	2,973,223	19.6	▲ 2,661	2,970,562	19.5	行政嘱託員報酬 ▲ 2,661
	扶助費	2,980,568	19.7		2,980,568	19.5	
	公債費	2,013,768	13.3		2,013,768	13.2	
	計	7,967,559	52.6	▲ 2,661	7,964,898	52.2	
消費的経費	物件費	1,828,583	12.1	12,951	1,841,534	12.1	子ども子育て支援システム改修経費 951 学校給食センター建設事業 12,000
	維持補修費	206,912	1.4	2,500	209,412	1.4	串木野さのさ荘維持補修費 2,500
	補助費等	1,137,907	7.5		1,137,907	7.4	
	計	3,173,402	21.0	15,451	3,188,853	20.9	
その他の経費	積立金	183,190	1.2		183,190	1.2	
	投資・出資・貸付金	1,960	0.0	10,200	12,160	0.1	株式会社いちき串木野電力出資金 10,200
	繰出金	1,290,787	8.5	4,500	1,295,287	8.5	国民宿舍特別会計繰出金 4,500
	計	1,475,937	9.7	14,700	1,490,637	9.8	
投資的経費	普通建設事業費	2,467,102	16.3	90,249	2,557,351	16.7	自治公民館建設整備事業補助金 1,489 地域介護基盤整備事業補助金 8,500 農業機械銀行推進事業補助金 1,620 担い手確保・経営強化支援事業補助金 2,238 農業基盤整備促進事業 6,000 森林整備・林業木材産業活性化推進事業補助金 19,241 市来漁港水産物供給基盤機能保全事業 19,000 再生可能エネルギー等導入推進事業 20,500 学校給食センター建設事業 11,661
	災害復旧事業費	46,000	0.3		46,000	0.3	
	計	2,513,102	16.6	90,249	2,603,351	17.0	
予備費	10,000	0.1		10,000	0.1		
歳出合計	15,140,000	100.0	117,739	15,257,739	100.0		

平成28年度 国民健康保険特別会計補正予算(第1号)構成表

(歳入)

(単位:千円,%)

款	既定予算額		補正(第1号)	合計		補正の内容
	金額	構成比		金額	金額	
1 国民健康保険税	514,148	10.1		514,148	10.1	
2 使用料及び手数料	400	0.0		400	0.0	
3 国庫支出金	1,123,091	22.1	1,469	1,124,560	22.1	国民健康保険制度関係業務準備事業費補助金 1,469
4 県支出金	194,582	3.8		194,582	3.8	
5 療養給付費交付金	202,249	4.0		202,249	4.0	
6 前期高齢者交付金	1,389,652	27.4		1,389,652	27.4	
7 共同事業交付金	1,097,399	21.6		1,097,399	21.6	
8 財産収入	659	0.0		659	0.0	
9 繰入金	551,562	10.9		551,562	10.9	
10 繰越金	2	0.0		2	0.0	
11 諸収入	7,142	0.1		7,142	0.1	
歳入合計	5,080,886	100.0	1,469	5,082,355	100.0	

(歳出)

(単位:千円,%)

款	既定予算額		補正(第1号)	合計		補正の内容
	金額	構成比		金額	金額	
1 総務費	33,063	0.7	1,469	34,532	0.7	国民健康保険システム改修経費 1,469
2 保険給付費	3,370,625	66.3		3,370,625	66.3	
3 後期高齢者支援金等	384,005	7.5		384,005	7.5	
4 前期高齢者納付金等	498	0.0		498	0.0	
5 老人保健拠出金	22	0.0		22	0.0	
6 介護納付金	157,597	3.1		157,597	3.1	
7 共同事業拠出金	1,050,201	20.7		1,050,201	20.7	
8 保健事業費	76,944	1.5		76,944	1.5	
9 基金積立金	659	0.0		659	0.0	
10 公債費	120	0.0		120	0.0	
11 諸支出金	4,152	0.1		4,152	0.1	
12 予備費	3,000	0.1		3,000	0.1	
歳出合計	5,080,886	100.0	1,469	5,082,355	100.0	

平成28年度 国民宿舎特別会計補正予算(第1号)構成表

(歳入)

(単位:千円,%)

款	既定予算額		補正(第1号)		合計		補正の内容
	金額	構成比	金額	金額	構成比		
1 財産収入	1	0.0		1	0.0		
2 繰入金	4,305	68.3	4,500	8,805	81.5	一般会計繰入金	4,500
3 諸収入	2,000	31.7		2,000	18.5		
歳入合計	6,306	100.0	4,500	10,806	100.0		

(歳出)

(単位:千円,%)

款	既定予算額		補正(第1号)		合計		補正の内容
	金額	構成比	金額	金額	構成比		
1 国民宿舎事業費	1,651	26.2		1,651	15.3		
2 温泉施設事業費	3,644	57.8	4,500	8,144	75.4	温泉施設事業費(維持補修費)	4,500
3 基金積立金	1	0.0		1	0.0		
4 公債費	10	0.2		10	0.1		
5 予備費	1,000	15.8		1,000	9.2		
歳出合計	6,306	100.0	4,500	10,806	100.0		

◎一般会計 6月補正予算の概要

【歳入】

(単位:千円)

款・項・目	事業名・主な施策の内容等	既定額	補正額	計
13 国庫支出金 (2) 国庫補助金 ① 総務費国庫補助金	① 地方創生推進交付金(新規) 政策課 予算書p7 地方版総合戦略に盛り込まれた施策を推進するために創設された交付金。 ○ 充当事業 (充当額) ・ 株式会社いちき串木野電力出資金 5,100 千円	0	5,100	5,100
20 市債 (1) 市債 ⑦ 教育債	① 市債(追加) 財政課 予算書p8 ○ 区 分 (既定額) (変更) (増減) ・ 学校給食センター建設事業債 0 千円 11,000 千円 11,000 千円 ・ その他市債 1,847,593 千円 1,847,593 千円 0 千円 計 1,847,593 千円 1,858,593 千円 11,000 千円 ○ 市債残高等 ・ 平成28年度市債残高見込額: 21,790,378 千円 うち交付税措置見込額: 13,317,537千円(交付税措置率: 61.1%) ・ 合併特別事業債活用額: 5,646,400千円(活用率: 68.6%)	1,847,593	11,000	1,858,593

(注)国庫・県支出金等の説明は、歳出ページに記載。

【歳出】

(単位:千円)

款・項・目	事業名・主な施策の内容等	既定額	補正額	計
2 総務費 (1) 総務管理費 ① 一般管理費	① 行政嘱託員報酬(減額) まちづくり防災課 予算書p9 ○ 事業費: ▲2,661千円(報酬) ○ 特定財源: — ○ 事業内容等 行政嘱託員配置数の減に伴う行政嘱託員報酬の減額。 (当初予定) (配置数) (増減) ・ 行政嘱託員配置数 82 名 66 名 ▲16 名 ○ 該当地区:5地区34公民館 ・ 串木野地域:冠岳地区(5公民館)、生福地区(10公民館) ・ 市来地域:川南地区(4公民館)、湊町地区(5公民館)、川上地区(10公民館)	20,324	▲ 2,661	17,663
⑥ 企画費	① 株式会社いちき串木野電力出資金(新規) 政策課 予算書p9 ○ 事業費: 10,200千円(出資金) ○ 特定財源: 総務費国庫補助金5,100千円(地方創生推進交付金 補助率:1/2) ○ 事業内容等 地域電力事業を活用した市民サービスの向上及び環境維新のまちづくり推進を図るために、株式会社いちき串木野電力に出資する。 ○ 会社概要 ・ 資本金:20,000千円 ・ 出資比率:合同会社さつま自然エネルギー(10%)、株式会社パスポート(34%) 金融機関(5%)、いちき串木野市(51%) ・ 事業計画:市内電力契約等の20%を目標に、安定した電力供給を行う。 平成28年9月に公共施設・工業団地企業への高圧電力供給開始予定。 平成28年12月に一般家庭向けの低圧電力供給開始予定。	0	10,200	10,200
⑩ 共生協働推進費	① 自治公民館建設整備事業補助金(新規) まちづくり防災課 予算書p9 ○ 事業費: 1,489千円(補助金) ○ 特定財源: — ○ 補助内容等 (自治公民館名) (総事業費) (補助率) (補助金額) (改修内容) ・ 岩下公民館 821千円 1/3 273千円 外壁・瓦塗替等補修 ・ 八房公民館 886千円 1/3 295千円 外壁塗替等補修 ・ 須賀公民館 587千円 1/3 195千円 屋根・内壁等補修 ・ 芹ヶ野公民館 950千円 1/3 316千円 外壁塗替等補修 ・ 新生町公民館 1,230千円 1/3 410千円 屋根瓦葺替補修 計 1,489千円	0	1,489	1,489

【歳出】

(単位:千円)

款・項・目	事業名・主な施策の内容等	既定額	補正額	計
3 民生費 (1) 社会福祉費 ③ 老人福祉費	① 地域介護基盤整備事業補助金(新規) 健康増進課 予算書p9 ○ 事業費: 8,500千円(補助金) ○ 特定財源: 民生費県補助金8,500千円(補助率:定額) ○ 事業内容等 空家を活用した小規模多機能型住宅介護事業所開設への改修費用に対して補助する。 ・ 補助対象者: 医療法人親貴会	0	8,500	8,500
3 民生費 (2) 児童福祉費 ② 児童運営費	① 子ども子育て支援システム改修経費(新規) 福祉課 予算書p9 ○ 事業費: 951千円(委託料) ○ 特定財源: 民生費国庫補助金475千円(補助率:1/2) ○ 事業内容等 幼児教育(保育)無償化の対象拡大に伴う利用者負担軽減システム改修経費。	0	951	951
6 農林水産業費 (1) 農業費 ③ 農業振興費	① 農業機械銀行推進事業補助金(追加) 農政課 予算書p10 ○ 事業費: 1,620千円(補助金) ○ 特定財源: — ○ 事業内容等 そうか病の発生により、パレイショの生育に影響が出ていることから、安定した経営及び栽培振興等のため、土壌消毒機械導入に対する補助金の追加。 ・ 補助対象者: いちき申木野市農業機械銀行推進協議会 ・ 実施地域: 市内全域 ・ 事業費: 3,241千円 ・ 補助率: 1/2以内	300	1,620	1,920
	② 担い手確保・経営強化支援事業補助金(新規) 農政課 予算書p10 ○ 事業費: 2,238千円(補助金) ○ 特定財源: 農林水産業費県補助金2,238千円(補助率:10/10) ○ 事業内容等 農業経営改善を図るために、融資の活用による農業用機械等導入に対する補助金。 ・ 補助対象者: 1人 ・ 予定地区: 寺堀地区 ・ 事業費: 6,766千円 ・ 補助額: 事業費の30%と金融機関融資額の1/15の合計	0	2,238	2,238
⑦ 農業施設維持費	① 農業基盤整備促進事業(新規) 農政課 予算書p10 ○ 事業費: 6,000千円(工事費) ○ 特定財源: 農林水産業費国庫補助金3,300千円(補助率:55%) ○ 事業内容等 ・ 予定地区: 川畑地区 ・ 事業概要: 井堰用水路改修(対象事業延長 L=493m)	0	6,000	6,000
6 農林水産業費 (2) 林業費 ② 林業振興費	① 森林整備・林業木材産業活性化推進事業補助金(新規) 農政課 予算書p10 ○ 事業費: 19,241千円(補助金) ○ 特定財源: 農林水産業費県補助金19,241千円(補助率:10/10) ○ 事業内容等 間伐材等の利用促進による林業・木材産業の活性化を図るための高性能林業機械導入に対する補助金。 ・ 補助対象者: 2事業体 ・ 事業費: 43,200千円 ・ 補助率: 1/2以内	0	19,241	19,241
6 農林水産業費 (3) 水産業費 ③ 漁港管理費	① 市来漁港水産物供給基盤機能保全事業(新規) 水産商工課 予算書p10 ○ 事業費: 19,000千円(委託料) ○ 特定財源: 農林水産業費県補助金9,500千円(補助率:1/2) ○ 事業内容等 市来漁港の適切な維持・管理のため、老朽化状況等の機能診断等を行う機能保全計画を策定する。	0	19,000	19,000

【歳出】

(単位:千円)

款・項・目	事業名・主な施策の内容等	既定額	補正額	計
7 商工費 (1) 商工費 ③ 観光費	① 串木野さのさ荘維持補修費(新規) 観光交流課 予算書p11 ○ 事業費: 2,500千円(修繕料) ○ 特定財源: ー ○ 事業内容等 串木野さのさ荘の大浴場ろ過ユニット取替修繕。	0	2,500	2,500
	② 国民宿舎特別会計繰出金(追加) 観光交流課 予算書p11 ○ 事業費: 4,500千円(繰出金) ○ 特定財源: ー ○ 事業内容等 温泉施設の維持補修に伴う国民宿舎特別会計への繰出金の追加。	4,305	4,500	8,805
9 消防費 (1) 消防費 ⑤ 災害対策費	① 再生可能エネルギー等導入推進事業(新規) まちづくり防災課 予算書p11 ○ 事業費: 20,500千円(委託料1,500、工事費19,000) ○ 特定財源: 総務費県補助金14,968千円(補助率:定額) ○ 事業内容等 災害対策本部機能の充実を図るため、串木野庁舎に太陽光発電設備及び蓄電池システムを設置する。 ・容量:24.3kw	0	20,500	20,500
10 教育費 (6) 保健体育費 ③ 学校給食センター管理費	① 学校給食センター建設事業(追加) 学校給食センター 予算書p11 ○ 事業費: 23,661千円(委託料19,000、用地費4,661) ○ 特定財源: 学校給食センター建設事業債11,000千円(合併特例事業債) ○ 事業内容等 学校給食センター建設に係る基本設計等委託料の追加及び用地費(19筆 4,237㎡)の計上。	3,000	23,661	26,661

◎ 国民健康保険特別会計 6月補正予算の概要

【歳出】

(単位:千円)

款	事業名・主な施策の内容	既定額	補正額	計
1 総務費 (2) 徴税費	① 国民健康保険システム改修経費(新規) 税務課 予算書p7 ○ 事業費: 1,469千円(委託料) ○ 特定財源: 国庫国民健康保険制度関係業務準備事業費補助金1,469千円 (補助率:10/10) ○ 事業内容等 平成30年度に県が国民健康保険の財政運営主体になることから、平成28年10月稼働予定の国保事業費納付金等算定標準システムに対応するためのシステム改修経費。	0	1,469	1,469

◎ 国民宿舎特別会計 6月補正予算の概要

【歳出】

(単位:千円)

款	事業名・主な施策の内容	既定額	補正額	計
2 温泉施設事業費 (1) 温泉施設事業費	① 温泉施設事業費(維持補修費)(追加) 観光交流課 予算書p7 ○ 事業費: 4,500千円(修繕料) ○ 特定財源: ー ○ 事業内容等 市来ふれあい温泉センターの露天風呂ろ過ユニット取替修繕。	3,600	4,500	8,100