

機番	機器名称	機器仕様	台数	動力		監視盤		現場盤		非常電源	設置場所	備考	
				60Hz		空調工事 発停 表示	空調工事 発停 表示	電気工事 発停 表示	電気工事 発停 表示				
				V	Kw								
RH-1	冷凍水発生機	型式 灯油焚 冷凍水発生機 (二重防用型) 冷却塔一体型 樹脂管型 冷凍能力 422.0 kW (120USRT) 加熱能力 353.0 kW 冷水温度 入口 12℃ 出口 7℃ 冷水量 1,210 L/min 温水温度 入口 55.8℃ 出口 80℃ 温水量 1,210 L/min 冷却水温度 入口 37.5℃ 出口 32℃ 冷却水量 2,000 L/min 冷水ポンプ 7.5 冷却水ポンプ 5.5 冷却塔ファン 5.5 バーナープロア 1.5 燃料消費量 灯油 39.6 L/h 付属品 スプリング防護パッド	1	3-200	40.2KVA	○	○	○	○		屋外	重耐塩仕様	
TE-1	膨張タンク	型式 密閉式 容量 40 L 寸法 350φx680 H	1								機械室1		
E-1	薬液注入装置 (冷却水用)	型式 自動薬液注入ユニット 仕様 薬液タンク 100 L 注入ポンプ 7cc/min 0.98 MPa 制御盤 (タイマー制御) 付ユニット型 付属品 ブレードホース, チャッキ弁 (SUS)	1		3-200	0.015	○	○	○		機械室1		
E-2	薬液注入装置 (冷却水用)	型式 自動薬液注入ユニット 仕様 薬液タンク 100 L 注入ポンプ 15cc/min 0.98 MPa 制御盤 (タイマー制御) 付ユニット型 付属品 ブレードホース, チャッキ弁 (SUS)	1		3-200	0.015	○	○	○		機械室1		
TO-1	オイルタンク	型式 地下ピット式 容量 950 L (灯油) 付属品 壁埋込型注油口	1				○	○			屋外	ピットは建築工事 詳細図別記	
TOS-1	オイルサービスタンク	型式 鋼板製角型 (灯油) 容量 40 L 寸法 400 x 450 x 600 H 鉄骨架台 1500 H 溶融亜鉛メッキ 付属品 液面計	1				○	○			機械室1	防油堤 (建築工事)	
PO-1	オイルギャポン	型式 標準型 (灯油) 容量 12φx1.3L/minx0.2MPa	2	1-200	0.2	○	○	○			機械室1	自動交互運転 (電気工事)	
AC-1	空気調和機 (アリーナ)	型式 ユニット型空調機 冷房能力 148,100 W 暖房能力 75,900 W 冷水水コイル 冷水量 425L/min 入口温度7℃ 出口12℃ 温水量 218L/min 入口温度60℃ 出口55℃ 結露ファン 15,000m³/hx200Pa (機外) 排気ファン 15,000m³/hx410Pa (機外) 外気量 15,000m³/h 全熱交換器付 加湿 水気化式加湿器 有効加湿量 30.0kg/h フィルター プレフィルター 中性能フィルター 付属品 スプリング防護	2				○	○	○	○		機械室2 機械室3	
AC-2	空気調和機 (ステージ)	型式 コンパクト型空調機 冷房能力 43,000 W 暖房能力 7,400 W 冷水水コイル 冷水量 124L/min 入口温度7℃ 出口12℃ 温水量 22L/min 入口温度60℃ 出口55℃ 結露ファン 6,000m³/hx320Pa (機外) フィルター プレフィルター 中性能フィルター 付属品 スプリング防護	2				○	○	○	○		機械室2 機械室3	
PAC-1	空冷ヒートポンプ (屋外機)	型式 空冷ヒートポンプビルマルチパッケージエアコン 冷房能力 14.0 kW 暖房能力 16.0 kW 圧縮機 送風機 90 m³/min 付属品 防護パット	1								屋外	重耐塩仕様	
PAC-1-1	(屋内機)	型式 天井カセット型 (2方向吹出し) 冷房能力 2.8 kW 暖房能力 3.2 kW 送風機 8 m³/min 付属品 中性能フィルター	2									控室-1 控室-3	
PAC-1-2	(屋内機)	型式 天井カセット型 (2方向吹出し) 冷房能力 2.2 kW 暖房能力 2.5 kW 送風機 8 m³/min 付属品 中性能フィルター	1									控室-2	
PAC-1-3	(屋内機)	型式 天井吊出型 冷房能力 5.6 kW 暖房能力 6.3 kW 送風機 13 m³/min 付属品 中性能フィルター	1									控室-4	
PAC-2	空冷ヒートポンプ パッケージ	型式 天井カセット型 (2方向吹出し) 冷房能力 6.3 kW 暖房能力 7.5 kW 圧縮機 送風機 屋外 45 m³/min 屋内 18 m³/min 付属品 中性能フィルター	1									リバーサル室	重耐塩仕様
PAC-3	空冷ヒートポンプ パッケージ	型式 天井カセット型 (4方向吹出し) 冷房能力 8.0 kW 暖房能力 9.0 kW 圧縮機 送風機 屋外 45 m³/min 屋内 20 m³/min 付属品 中性能フィルター	1									事務室	重耐塩仕様

パッケージの選定条件
 ・夏期屋外吸込空気温度は、35℃ (DB) とする (JIS B 8816)。
 ・夏期吸込空気温度は、27℃ (DB)、19℃ (WB) とする (JIS B 8816)。
 ・冬期吸込空気温度は、20℃ (DB) とする (JIS B 8816)。
 ・冬期屋外吸込空気温度は、7℃ (DB)、6℃ (WB) とする (JIS B 8816)。

特記
 ・機器のコンクリート基礎は、建築工事とする。
 ・パッケージエアコン用の集中管理リモコンを付属とする。
 ・パッケージエアコンの室内機、室外機の取り配線は、設備工事とする。
 ・屋外設置機器のボルト、ナット、ビス等はステンレスとする。

115262号 鎌田 道清
 一頁に場を 資料に多を

機番	機器名称	機器仕様	台数	動力		監視盤		現場盤		非常電源	設置場所	備考
				60Hz		空調工事 発停 表示	空調工事 運転 表示	電気工事 発停 表示	電気工事 運転 表示			
				V	Kw							
PAC-4	空冷ヒートポンプ ビル用マルチ (屋外機)	型式 空冷ヒートポンプビル用マルチパッケージエアコン 冷房能力 22.4 kW 暖房能力 25.0 kW 圧縮機 送風機 185 m ³ /min 付属品 防護パッド	1								屋外機置場	重耐塩仕様
PAC-4-1	(屋内機)	型式 床置型 (スリムタイプ) 冷房能力 11.2 kW 暖房能力 12.5 kW 送風機 30 m ³ /min	2								1Fホール	
PAC-5	欠番											
PAC-6	欠番											
PAC-7	空冷ヒートポンプ ビル用マルチ (屋外機)	型式 空冷ヒートポンプビル用マルチパッケージエアコン 冷房能力 8.0 kW 暖房能力 9.0 kW 圧縮機 送風機 95 m ³ /min 付属品 防護パッド	1								屋外機置場	重耐塩仕様
PAC-7-1	(屋内機)	型式 天井カセット型 (2方向吹出し) 冷房能力 3.8 kW 暖房能力 4.0 kW 送風機 8.5 m ³ /min 付属品 中性能フィルター	2								親子室1, 2	
PAC-8	空冷ヒートポンプ ビル用マルチ (屋外機)	型式 空冷ヒートポンプビル用マルチパッケージエアコン 冷房能力 45.0 kW 暖房能力 50.0 kW 圧縮機 送風機 370 m ³ /min 付属品 防護パッド	1								屋外機置場	重耐塩仕様
PAC-8-1	(屋内機)	型式 天井カセット型 (4方向吹出し) 冷房能力 5.6 kW 暖房能力 6.3 kW 送風機 16 m ³ /min 付属品 中性能フィルター	4								2Fホール	
PAC-8-2	(屋内機)	型式 天井埋込型 冷房能力 14.0 kW 暖房能力 16.0 kW 送風機 38 m ³ /min	1								2Fホール	
PAC-9	空冷ヒートポンプ パッケージ	型式 天井カセット型 (2方向吹出し) 2台同時運転 冷房能力 11.2 kW 暖房能力 11.8 kW 圧縮機 送風機 屋外 80 m ³ /min 屋内 16 m ³ /min x 2 付属品 防護パッド 中性能フィルター	1								映写室	重耐塩仕様
PAC-10	空冷ヒートポンプ ビル用マルチ (屋外機)	型式 空冷ヒートポンプビル用マルチパッケージエアコン 冷房能力 35.5 kW 暖房能力 40.0 kW 圧縮機 送風機 200 m ³ /min 付属品 防護パッド	1								空調機械置場	重耐塩仕様
PAC-10-1	(屋内機)	型式 床置型 (スリムタイプ) 冷房能力 11.2 kW 暖房能力 12.5 kW 送風機 30 m ³ /min	1								休憩ホール	
PAC-10-2	(屋内機)	型式 天井カセット型 (4方向吹出し) 冷房能力 4.5 kW 暖房能力 5.0 kW 送風機 16 m ³ /min 付属品 中性能フィルター	4								歴史資料室	
PAC-11	空冷ヒートポンプ ビル用マルチ (屋外機)	型式 空冷ヒートポンプビル用マルチパッケージエアコン 冷房能力 35.5 kW 暖房能力 40.0 kW 圧縮機 送風機 200 m ³ /min 付属品 防護パッド	1								空調機械置場	重耐塩仕様
PAC-11-1	(屋内機)	型式 床置型 (スリムタイプ) 冷房能力 8.0 kW 暖房能力 9.0 kW 送風機 16 m ³ /min	4								図書室	
PAC-11-2	(屋内機)	型式 天井カセット型 (4方向吹出し) 冷房能力 7.1 kW 暖房能力 8.0 kW 送風機 18 m ³ /min 付属品 中性能フィルター	1								図書室	
PAC-12	空冷ヒートポンプ ビル用マルチ (屋外機)	型式 空冷ヒートポンプビル用マルチパッケージエアコン 冷房能力 35.5 kW 暖房能力 40.0 kW 圧縮機 送風機 200 m ³ /min 付属品 防護パッド	1								空調機械置場	重耐塩仕様
PAC-12-1	(屋内機)	型式 天井埋込型 冷房能力 9.0 kW 暖房能力 10.0 kW 送風機 25 m ³ /min	4								多目的室	
PAC-13	空冷ヒートポンプ パッケージ	型式 外気処理エアコン (天井埋込ダクト型) 冷房能力 28.0 kW 暖房能力 28.5 kW 圧縮機 送風機 屋外 185 m ³ /min 屋内 35 m ³ /min 付属品 中性能フィルター (BOX共)	1								1Fホール	重耐塩仕様
PAC-14	空冷ヒートポンプ パッケージ	型式 外気処理エアコン (天井埋込ダクト型) 冷房能力 14.0 kW 暖房能力 13.2 kW 圧縮機 送風機 屋外 185 m ³ /min 屋内 14 m ³ /min 付属品 中性能フィルター (BOX共)	1								2Fホール	重耐塩仕様

特記) ・機器のコンクリート基礎は、建築工事とする。
 ・パッケージエアコン用の集中管理リモコンを付属とする。
 ・パッケージエアコンの室内機、室外機の取り配線は、設備工事とする。
 ・屋外設置機器のボルト、ナット、ビス等はステンレスとする。

115262号 鎌田 道清

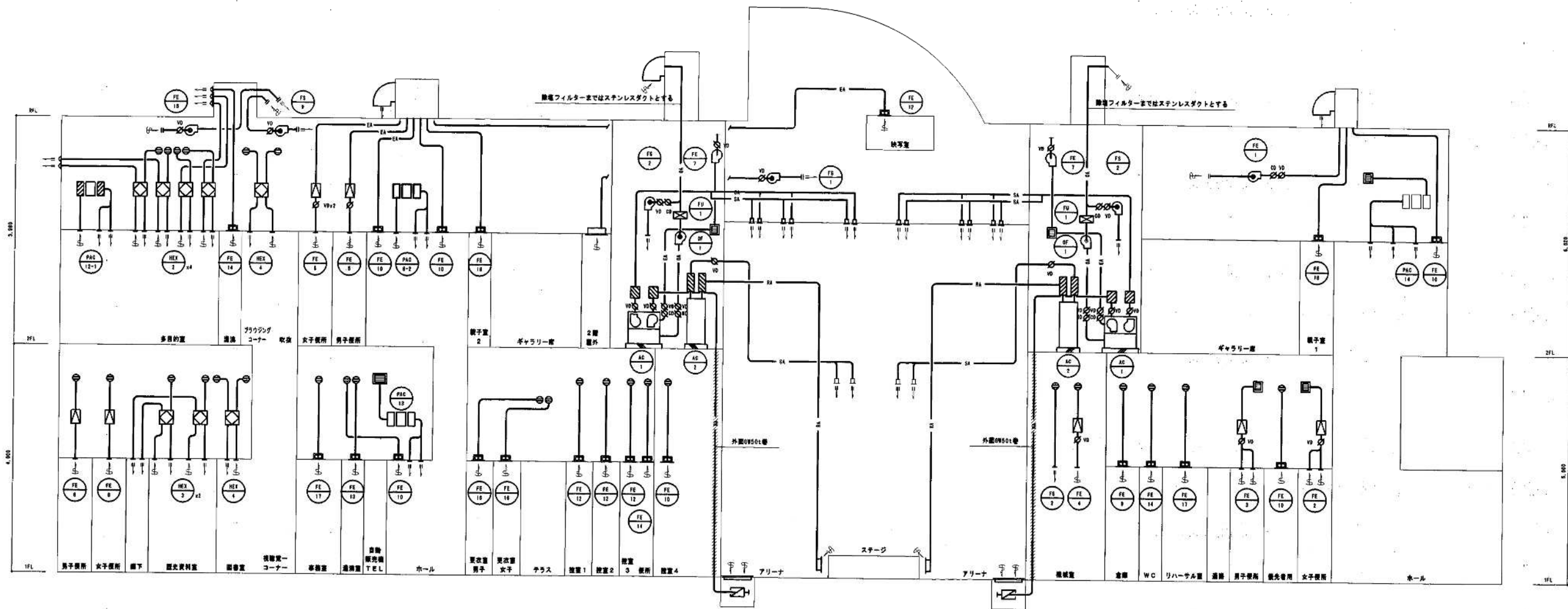
機番	機器名称	機器仕様	台数	動力		監視				設置場所	備考	
				60Hz		空調工事		現場盤				非常電源
				V	Kw	起動方式	運転 発停 表示	運転 故障 表示	運転 発停 表示			
HEX-1	欠番											
HEX-2	全熱交換機	型式 天井埋込型 風量 500 m³/h x 150 Pa 付属品 リモコンスイッチ	4	1-100	300W					多目的室		
HEX-3	全熱交換機	型式 天井埋込型 風量 450 m³/h x 150 Pa 付属品 リモコンスイッチ	2	1-100	300W					歴史資料室		
HEX-4	全熱交換機	型式 天井埋込型 風量 375 m³/h x 150 Pa 付属品 リモコンスイッチ	2	1-100	300W					図書室		
FU-1	除塵フィルター	型式 ユニット型 捕集効率 90% (比色法) 風量 15,000 m³/h 風速 2.5 m/s以下 最終圧力損失 290Pa以下 外形寸法 1,525 x 1,320 H (ケーシングボックス共)	2							機械室2 機械室3		

機番	機器名称	機器仕様				台数	動力		監視				設置場所	備考	
		型式	番手 #	風量 CMH	静圧 Pa		60Hz		空調工事		現場盤				非常電源
							V	Kw	起動方式	運転 発停 表示	運転 故障 表示	運転 発停 表示			
FS-1	送風機	片取込シロッコファン (天吊型)	1 1/2	2,850	200	1	3-200	1.5	L-S					アリーナ小部屋	スプリング防振
FS-3	送風機	ストレートシロッコファン (低騒音型)	50	500	150	2	1-100	4.5W	L-S					機械室-2, 3	防振ゴム
FS-4	送風機	ストレートシロッコファン (低騒音型)	65	550	150	1	1-100	6.5W	L-S					文化棟小部屋	防振ゴム
FE-1	排風機	片取込シロッコファン (天吊型)	1 1/2	2,850	200	1	3-200	1.5	L-S					アリーナ小部屋	FS-1と連動 スプリング防振
FE-2	排風機	ストレートシロッコファン (低騒音型)	150	1,430	290	1	1-100	300W	L-S					1F女子便所	防振ゴム
FE-3	排風機	ストレートシロッコファン (低騒音型)	120	870	350	1	1-100	270W	L-S					1F男子便所	防振ゴム
FE-4	送風機	パイプ用ファン	200φ	250	50	1	1-100	13W	L-S					機械室-1	
FE-5	排風機	ストレートシロッコファン (低騒音型)	65	580	150	1	1-100	6.5W	L-S					2F男子便所	防振ゴム
FE-6	排風機	ストレートシロッコファン (低騒音型)	65	550	150	1	1-100	6.5W	L-S					2F女子便所	防振ゴム
FE-7	排風機	ストレートシロッコファン (低騒音型)	50	500	150	2	1-100	4.5W	L-S					機械室-2, 3	FS-3と連動 防振ゴム
FE-8	排風機	ストレートシロッコファン (低騒音型)	50	320	150	2	1-100	4.5W	L-S					文化棟男女便所	防振ゴム
FE-9	排風機	インダクトファン	30	400	30	2	1-100	15W	L-S					倉庫-1 控室4	
FE-10	排風機	天井扇 (低騒音型)	150φ	300	100	4	1-100	62W	L-S					1, 2Fホール 喫煙コーナー 優先トイレ	
FE-11	排風機	天井扇 (低騒音型)	100φ	160	50	1	1-100	24W	L-S					控室1, 2, 3	
FE-12	排風機	天井扇 (低騒音型)	100φ	120	50	4	1-100	23W	L-S					読書室 湯沸室	
FE-13	排風機	天井扇 (低騒音型)	100φ	110	50	1	1-100	20W	L-S					リハーサルWC 控室WC	
FE-14	排風機	天井扇 (低騒音型)	100φ	50	50	2	1-100	9.5W	L-S					多目的流し	
FE-14-1	排風機	天井扇 (低騒音型)	100φ	50	100	1	1-100	18W	L-S					文化棟小部屋	FS-4と連動 防振ゴム
FE-15	排風機	ストレートシロッコファン (低騒音型)	65	550	150	1	1-100	6.5W	L-S					更衣室女子 更衣室男子	
FE-16	排風機	天井扇 (低騒音型)	150φ	240	50	2	1-100	36W	L-S					リハーサル室 事務室	
FE-17	排風機	天井扇 (低騒音型)	150φ	210	50	2	1-100	28W	L-S					親子室1 親子室2	
FE-18	排風機	天井扇 (低騒音型)	150φ	180	150	2	1-100	46W	L-S						
OF-1	外風機	片取込シロッコファン (アリーナ)	3 1/2	15,000	490	2	3-200	7.5	L-S					機械室-2, 3	AC-1と連動 スプリング防振

特記) ・機器のコンクリート基礎は、建築工事とする。
 ・パッケージエアコン用の集中管理リモコンを付属とする。
 ・パッケージエアコンの室内機、室外機の張り配線は、設備工事とする。
 ・屋外設置機器のボルト、ナット、ビス等はステンレスとする。

・全熱交換機は、集中管理リモコン対応型とする。
 ・全熱交換機は、全熱交換効率70%以上とする。
 ・運転は電気工事とする。

115262号 鎌田 道清
 一般に用い 業務に専ら

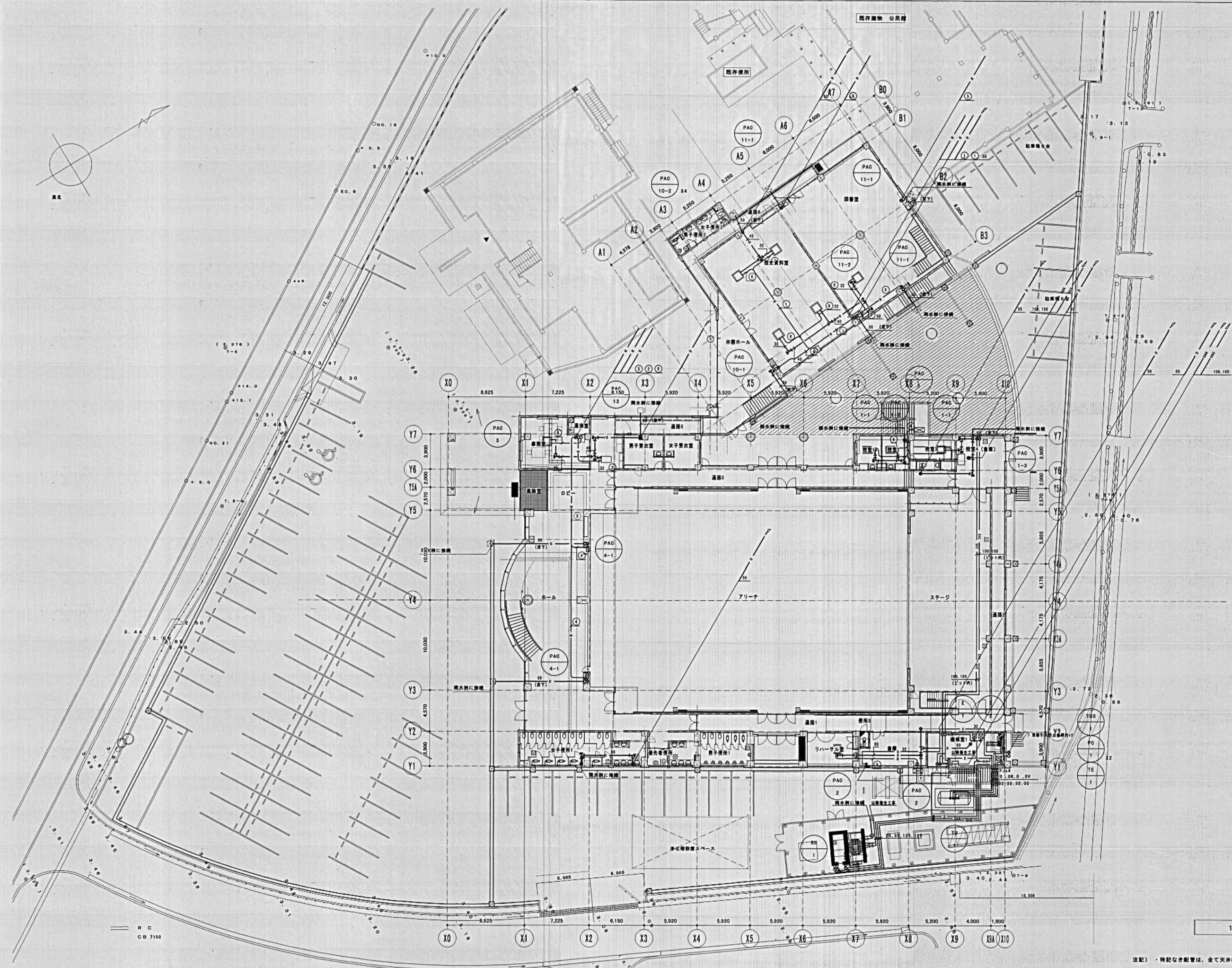


ダクト系統図

特記) OAダクトとEAダクトの外置ガリから2mまでは防露としてGW201をとする。
外置に露するガリリチンバーは雨水の溜まりのないよう施工する事。

115262号 鎌田 道清

MEMO	株式会社 東系設計 <small>東京都中央区本町4-1-1 TEL: (03) 5561-1111 FAX: (03) 5561-1112</small>	設計者 99046 99046	PROJECT NO. 99046 99046	PROJECT NAME 市来町 多目的ホール (仮称) 新築工事 ダクト 系統図	NO. 11-06 NO-06
		115262号 鎌田 道清 一級建築士 第96599号 東 横 正 博 監 理 者 115262号 鎌田 道清 一級建築士 第96599号 東 横 正 博 監 理 者	SCALE no scale		



冷 庫 管 サ イ ズ		
番 号	サ イ ズ	
①	φ15.88	φ31.75
②	φ12.7	φ28.58
③	φ12.7	φ25.4
④	φ9.52	φ19.05
⑤	φ9.52	φ15.88
⑥	φ6.35	φ12.7

1 階平面図 S=1:200

注記) ・特記なき配管は、全て天井配管とする。
 一級建築士 115262号 鎌田 道清
 一級建築士 第98689号
 一級建築士 鎌田 道清

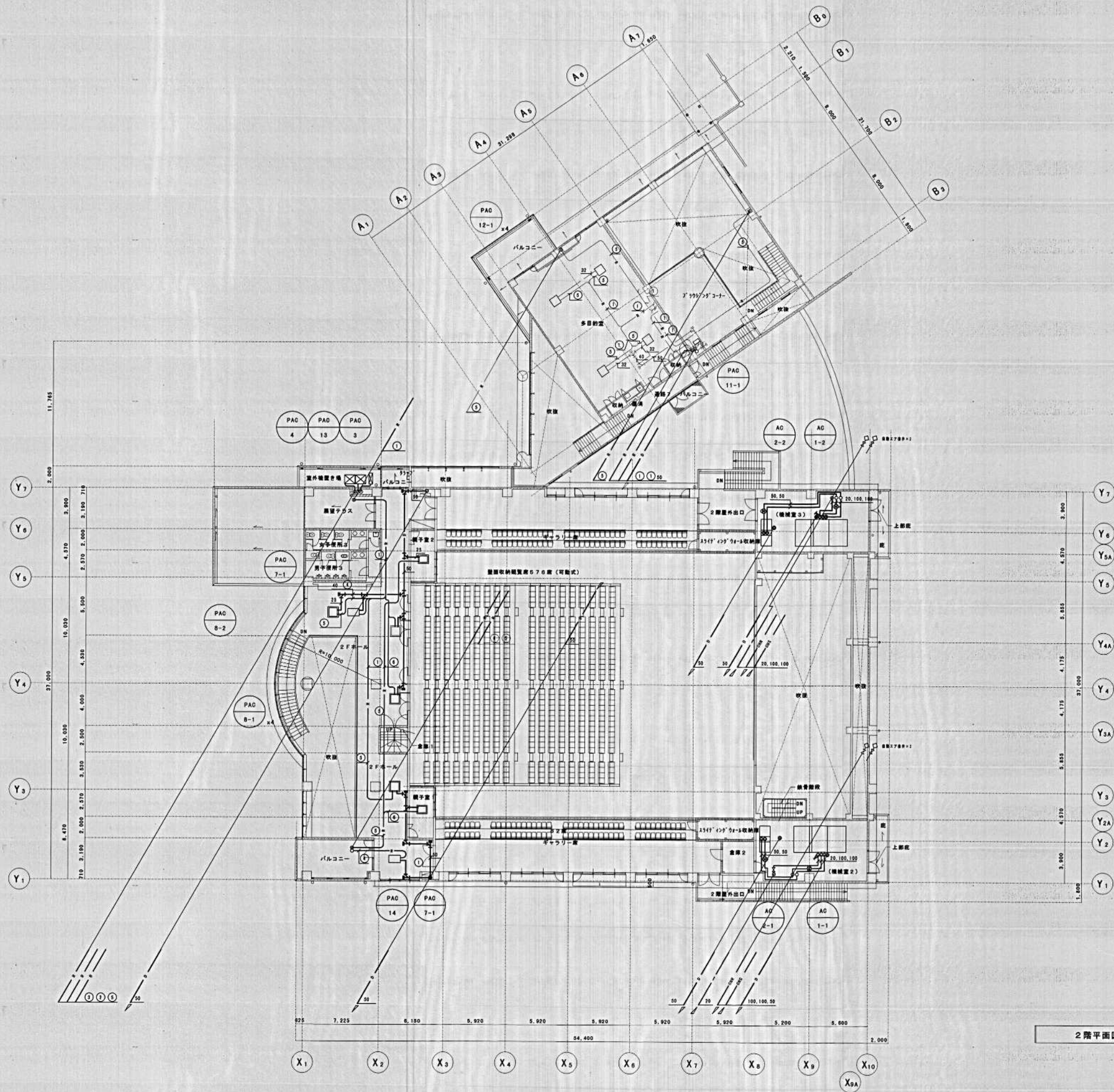
MEMO

株式会社 東系設計
 〒100-0001 東京都千代田区千代田 4-3-10 東系ビル
 TEL (03) 248-2281 (代)
 FAX (03) 248-2281

APPROVER
 DESIGNED
 CHECKED
 DRAWING

PROJECT NO. 99046
 PROJECT 市来町 多目的ホール(仮称) 新築工事
 DATE
 SUBJECT

1 階平面図
 SCALE S=1:200

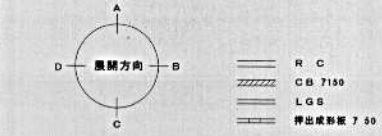


番号	サイズ
①	φ15.88 φ31.75
②	φ12.7 φ28.58
③	φ12.7 φ25.4
④	φ9.52 φ19.05
⑤	φ9.52 φ15.88
⑥	φ8.35 φ12.7

2階平面図 S=1:200

注記) 特記なき配管は、全て天井配管とする。

115262号 鎌田道清



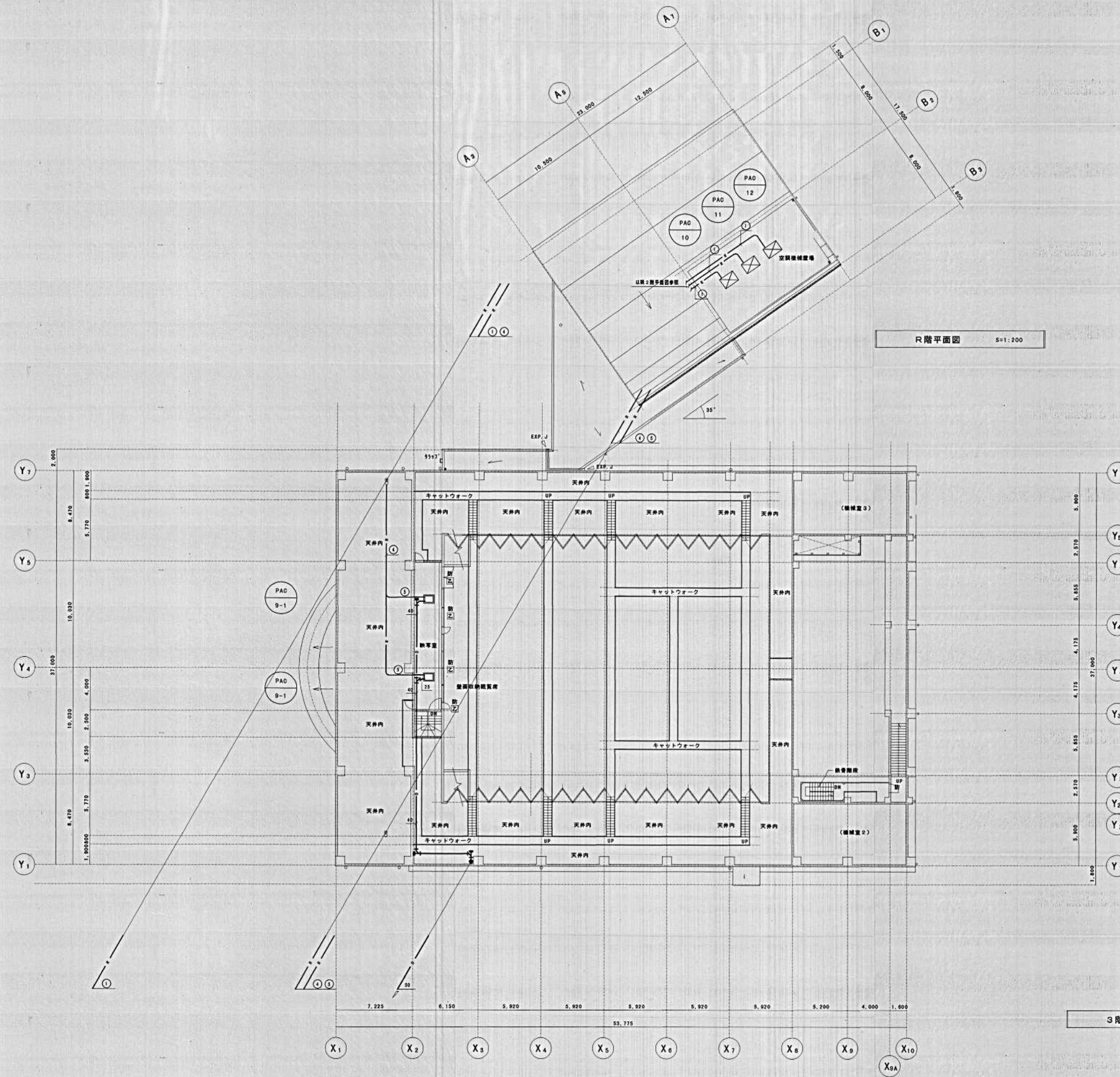
MEMO

防炎ダクト	800角通気口
甲種防火戸 (電機)	乙種防火戸
甲種防火戸 (機械)	

株式会社 東系設計
 〒100-0001 東京都千代田区千代田 1-1-1
 TEL: 03-5561-1111 FAX: 03-5561-1112

PROJECT NO.	99046
DATE	14/11
PROJECT	市来町 多目的ホール (仮称) 新築工事
SUBJECT	配管 2階平面図

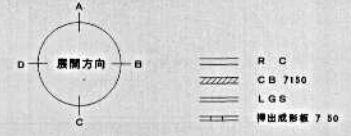
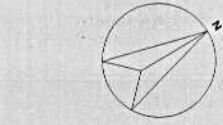
NO.	115262
NO.	11-13
SCALE	S=1:200



R階平面図 S=1:200

3階平面図 S=1:200

冷媒管サイズ	
番号	サイズ
①	φ15.88 φ31.75
②	φ12.7 φ28.58
③	φ12.7 φ25.4
④	φ9.52 φ19.05
⑤	φ9.52 φ15.88
⑥	φ6.35 φ12.7



MEMO	防音ボックス	600角通線口
	甲種防火戸(常開)	乙種防火戸
	甲種防火戸(常閉)	

株式会社 東系設計
 〒112-8555 東京都足立区東尾花3-1-1
 TEL: (03) 349-2051 (内線)
 FAX: (03) 349-2051

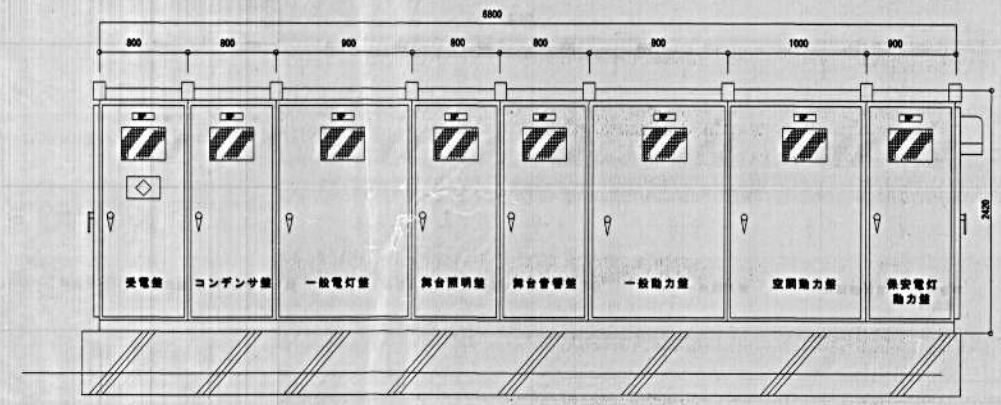
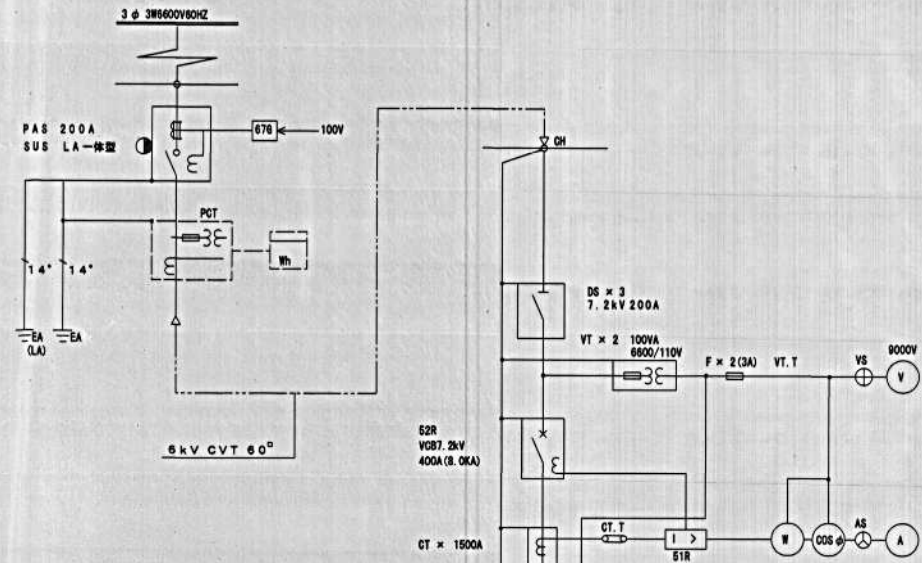
PROJECT NO.	99046
DATE	

市来町 多目的ホール(仮称) 新築工事
 配管 3階・R階平面図

115262号 録田道清	NO.
東 正 博	M-14
SCALE	S=1:200

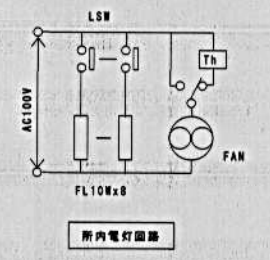
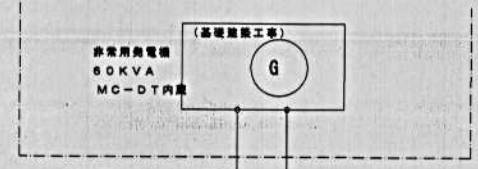
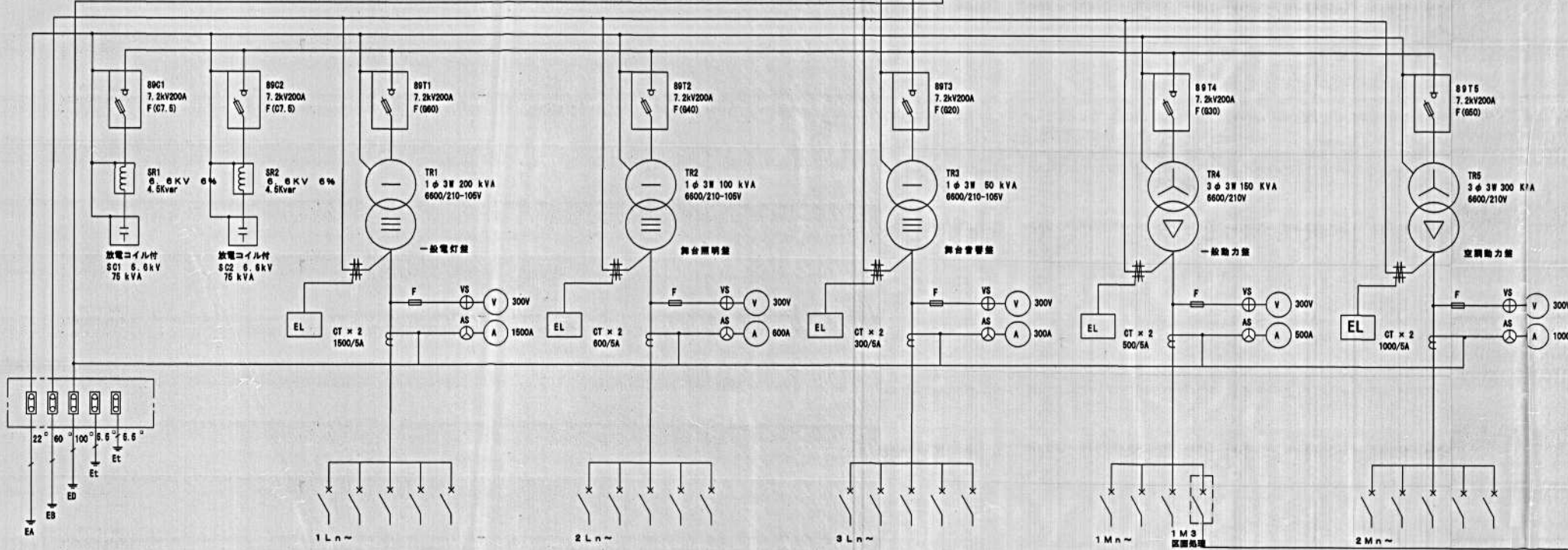
凡例

記号	名称	記号	名称
PAS	高圧集中負荷開閉器	V	電圧計
PCT	計器用変圧器	A	電流計
KHM	取引用種別電力量計	KW	電力計
DS	断路器	PF	力率計
VGB	真空遮断器	ZGT	電圧変換器
PF	電力ヒューズ	HGR	高圧絶縁継電器
PT	計器用変圧器	OCR	過電流継電器
CT	計器用変圧器		
LBS	高圧負荷開閉器		
Tr	変圧器		
SC	高圧巻線コンデンサー		
F	ヒューズ		
VS	電圧計切替スイッチ		
AS	電流計切替スイッチ		

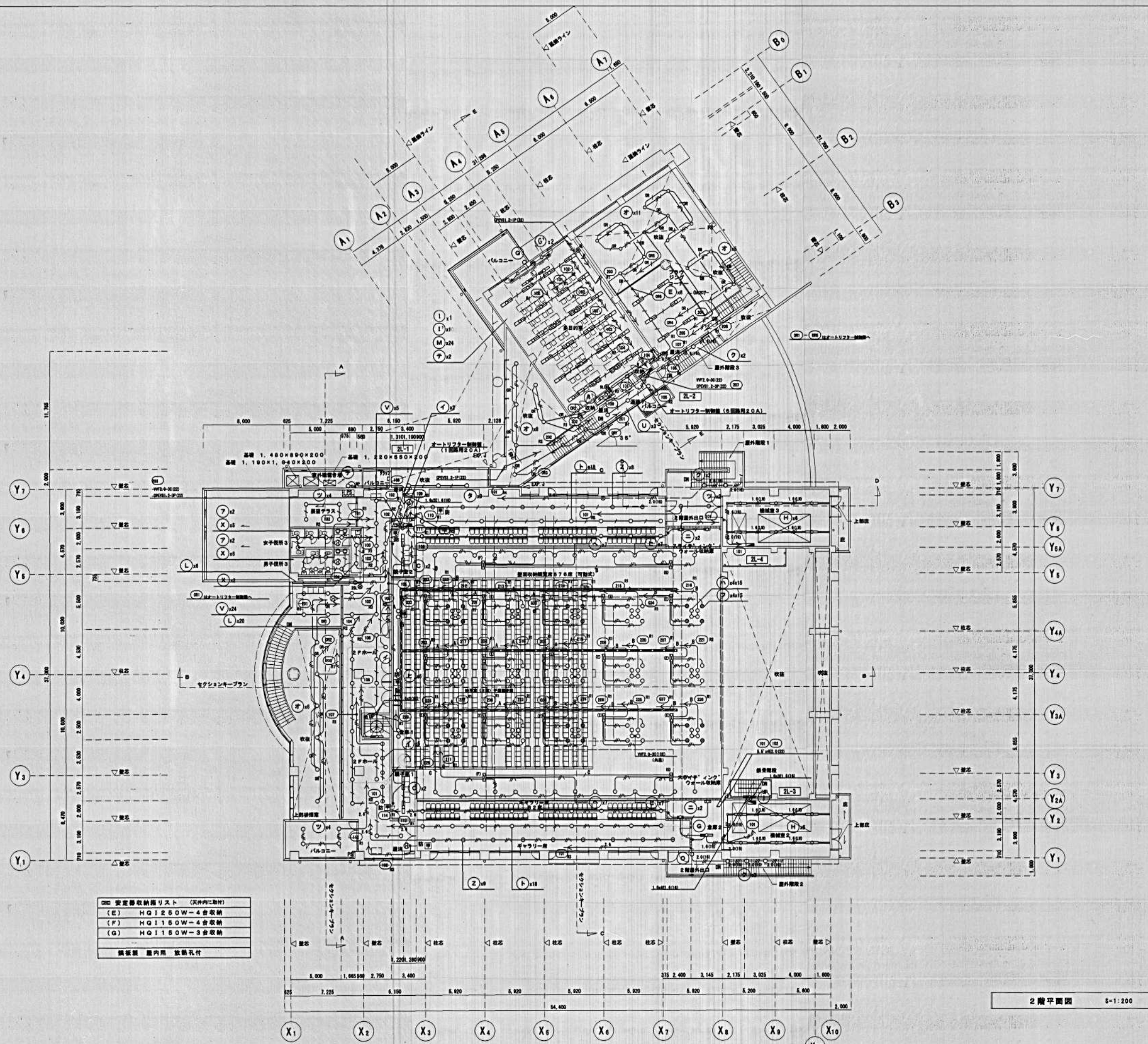


※新設キュービクル
 300φ サーマモーターファン取付
 メンテナンス用コンソール取付
 本体 鋼板、メタリコン被膜仕上げ
 チャンセルベース屋給ドブ抜け
 基礎埋設工事

屋外キュービクル参考姿図



NO. 1 低圧配電機リスト (1φ)				NO. 2 低圧配電機リスト (1φ)				NO. 3 低圧配電機リスト (1φ)				NO. 4 低圧配電機リスト (3φ)				NO. 5 低圧配電機リスト (3φ)				NO. 6 保安電灯動力配電機リスト (1φ・3φ)			
群番号	負荷名称	負荷容量	遮断器容量	群番号	負荷名称	負荷容量	遮断器容量	群番号	負荷名称	負荷容量	遮断器容量	群番号	負荷名称	負荷容量	遮断器容量	群番号	負荷名称	負荷容量	遮断器容量	群番号	負荷名称	負荷容量	遮断器容量
1L1	1L-1	16.3KW	NCCB3P225/125AT	2L1	3LC-1 (調光機)	104.84KW	NCCB3P400/400AT	3L1	3L-2 (音響)	20.0KW	NCCB3P225/200AT	1M1	1P-1	46.46KW	NCCB3P225/175AT	2M1	1P-2	35.7KW	NCCB3P225/225AT	GM1	消火栓ポンプ	3.7KW	NCCB3P100/60AT
1L2	1L-2	15.2KW	NCCB3P100/100AT					3L2	1L-6 (音響)	10.0KW	NCCB3P100/100AT	1M2	舞台機操作盤	22.2KW	NCCB3P225/125AT	2M2	2P-1	23.06KW	NCCB3P225/175AT	GM2	給水ポンプ	3.0KW	NCCB3P90/30AT
1L3	1L-3	28.7KW	NCCB3P225/200AT					3L3	1L-7 (音響)	10.0KW	NCCB3P100/100AT	1M3	発電機	48.7KW	NCCB3P225/225AT	2M3	2P-2	20.7KW	NCCB3P225/225AT	GM3	浄化槽	8.4KW	NCCB3P225/125AT
1L4	1L-4, 2L-3, 2L-4	5.5KW	NCCB3P 50/ 50AT													2M4	2P-3	29.0KW	NCCB3P225/225AT	GM4	スコットトランス	30.0KVA	NCCB3P225/150AT
1L5	1L-5	1.6KW	NCCB3P 50/ 30AT													2M5	RP-1	41.54KW	NCCB3P400/300AT	合計		48.7KW	
1L6	2L-1	21.5KW	NCCB3P225/150AT													2M6	RP-2	20.51KW	NCCB3P225/175AT	GL1	1L-4, 1L-1, 3L-1	21.1KW	NCCB3P100/100AT
1L7	2L-2	20.3KW	NCCB3P225/150AT													2M7	RP-3	12.08KW	NCCB3P225/125AT	GL2	1L-3, 2L-1, 1L-2	14.0KW	NCCB3P100/100AT
1L8	3L-1	18.9KW	NCCB3P100/150AT																				
1L9	3L-1	36.1KW	NCCB3P225/225AT																				
	予備		NCCB3P100/100AT																				
	予備		NCCB3P100/100AT																				
	所内電源		NCCB2P 50/ 20AT																				
	GR		NCCB2P 50/ 20AT																				
合計		164.1KW		合計		104.84KW		合計		40.0KW		合計		117.36KW		合計		182.54KW					

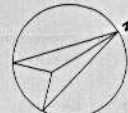


固定器具納品リスト (天井内取付)

(E)	HQ1250W-4	4台収納
(F)	HQ1150W-4	4台収納
(G)	HQ1150W-3	3台収納

鋼板製 屋内用 放熱孔付

2階平面図 S-1:200



MEMO

株式会社 東系設計
 〒100-0001 東京都千代田区千代田1-1-1
 TEL: 03-5561-1111 FAX: 03-5561-1111

APPROVED: [Signature]
 DESIGNER: [Signature]
 PROJECT NO.: [Blank]
 PROJECT: [Blank]
 DATE: [Blank]
 SUBJECT: [Blank]

市来町 多目的ホール (仮称) 新築工事
 2階 電灯設備図

115262号 鎌田 道清
 一級建築士 第00000号
 東 正 博
 SCALE S-1:200
 NO. E/16

ア	ブラケット IL60W-1	イ	ダウンライト IL65W-1	ウ	ダウンライト HID100W-1 (防雨型) 200V	エ	スポットライト IL90W-1 可変形	オ	高天井ダウンライト HID250W-1 200V 安定器内蔵・光補償装置内蔵	キ	スポットライト IL65W-1 可変形	ク	フットライト FL13W-1 (電球色) 防雨型
ケ	ブラケット IL60W-1	サ	ガーデンライト FL13W-1 (電球色) ポール径φ100	ス	スポットライト IL65W-1 可変形	セ	ライトアップ照明 HPJ2M-200 200V 台座共	ソ	ブラケット FL27W-2	タ	ブラケット IL60W-1	チ	ブラケット FBC2-201
ツ	軒下灯 FL27W-1 (防雨型)	テ	黒板灯 FSR11-401	ト	ダウンライト IL100W-1	ニ	蛍光灯 (片反射笠) FBS3-201	ヌ	ダウンライト IL50W-1 ダウントランス共	ネ	ポールライト HID250W-1 200V ポール: H=4500 基礎: 600×600×1300	ノ	ポールライト HID250W-2 200V ポール: H=4500 基礎: 600×600×1300
ハ	高天井用ダウンライト ハロゲン500W 200V	フ	高天井用ダウンライト HQ1250W 200V	ホ	ブラケット IL80W								
ヒ	高天井用ダウンライト ハロゲン300W 200V	ヘ	高天井用ダウンライト HQ1150W 200V										
	表面メンテナンス型		表面メンテナンス型										

特記: 1. 蛍光灯で40W以上は高力率ラピッドスタート方式とし、他はグロースタート方式とする
2. 蛍光灯で40W以上の安定器は有電圧型とする。
3. 白熱灯の使用電圧は100Vとし、ランプの定格電圧は110Vとする。
4. 蛍光灯ランプは、3波長域形蛍光灯ランプ色温度5,000Kを使用する事。
ただし、外灯用照明器具ランプは別とする。

一級建築士 115262号 鎌田 道清
一級建築士 第90559号
監 査 印
SCALE
NO. E
22

MEMO

株式会社 東系設計
TEL (03) 548-2241 (FAX)
TEL (03) 548-2251 (FAX)

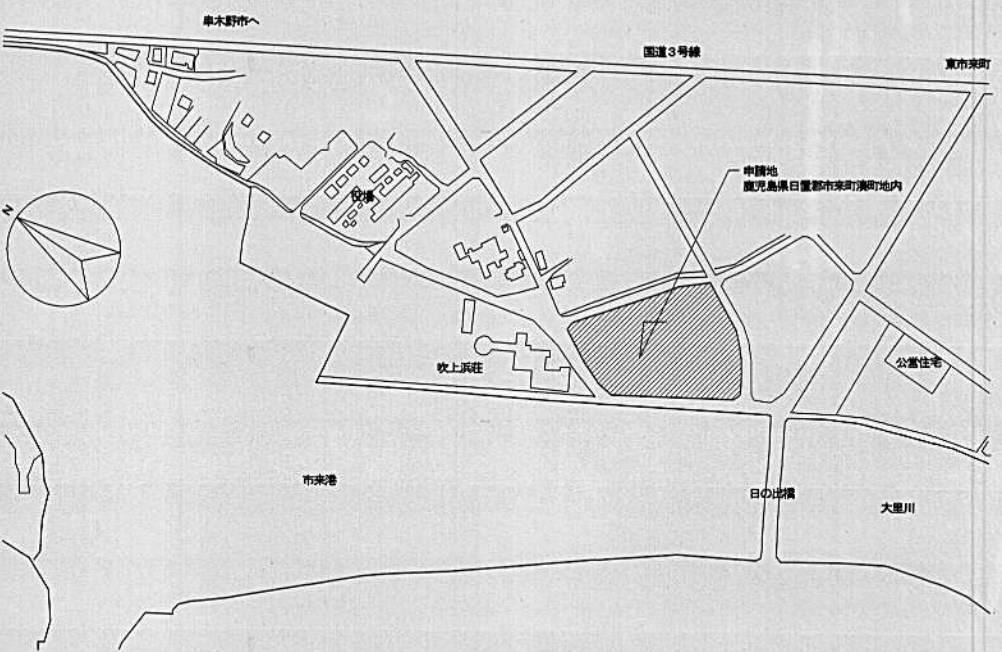
APPROVED DESIGNED PROJECT NO. PROJECT
CHECKED DRAWING DATE SUBJECT

市来町 多目的ホール (仮称) 新築工事
照明器具図面 (2)

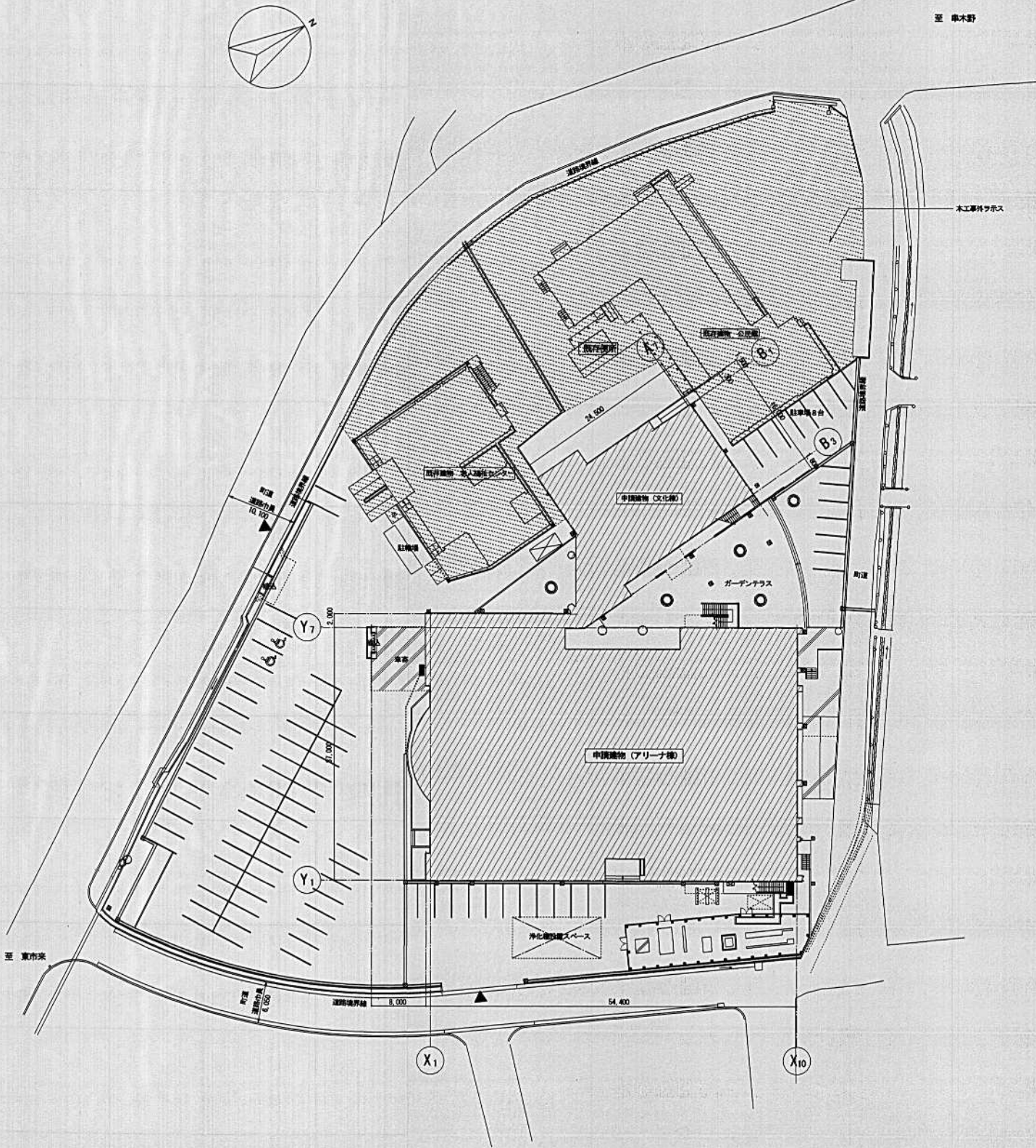
NO. E
SCALE
22

設計概要		面積表	
工事名称	市来町 多目的ホール (仮称) 新築工事	工事期間	概算計画書二倍
所在地	鹿児島県日置郡市来町境内	用途	体育館 耐火建築物
用途地域	1種住居地域 70 (+10) -200	構造	鉄筋コンクリート造 2階建 一部鉄骨造
防火地域	指定なし	床高	設計GL+8.00
地注者	市来町 鹿児島県日置郡市来町境内 3305番地 電話 0969-38-3111 FAX 0969-38-3092	軒高	設計GL+12.020
工事説明	設計図書十行書二倍	階高	5.000 6.520
附属設備	電気一式	最高高さ	設計GL+16.076
給排水衛生設備	一式		
ガス一式			
電話一式			
冷暖房一式			
防災設備一式			
外構一式 (解体工事一部含む)			
映像・音響設備	工事区分表参照		
LAN	専任室、多目的室、図書室ノミ		

外部仕上表	
屋根	アルミ複合板瓦葺き アルミ0.7mm フッ素樹脂塗装 風速80m/s対応
外壁	普通合板特種コンクリート打放しノ上吹付タイル 縦割縦割50角タイル貼 縦割縦割40角タイル貼 普通合板特種コンクリート打放しノ上 シート状天照砕石防露材74
窓	アルミ 72 フッ素樹脂塗装、モルタル窓木
水切	アルミ 70.7 フッ素樹脂塗装
外断り	モルタル金コ字工 カッター目地 1500以下
軒	ノンアスケイカル板 75.0 目隠し貼ノ上吹付タイル
扉	アルミ製 カラー (強度ハ場所指定有り 補具表参照) 縦横俱全
床	縦割縦割ビニール管 125φ VP ステンレス支持金物 VP 100以内 パラペット天端マダ立上リノ有ルモノツイテハ、ネジ込ニ成リテ取付
テラス	モルタル金コ字工 カッター目地 1500以下
車寄	アスファルト舗装
足洗い場	50角縦割タイル貼
鼻隠シ	アルミ0.7mm フッ素樹脂塗装 風速80m/s対応
バルコニー	ウレタン塗膜防水 コーナードレイン (縁取型コーナードレイン付)
専有階	ウレタン塗膜防水 コーナードレイン (縁取型コーナードレイン付)
出入口	モルタル金コ字工 カッター目地 1500以下
通用口 1, 2	モルタル金コ字工 カッター目地 1500以下
機材搬入口	モルタル金コ字工 カッター目地 1500以下、カーストッパーゴム製ポルト止
駐車場	アスファルト舗装
屋外階段 1, 2	モルタル金コ字工 縦割縦割ノスリップタイル貼
2階屋外出入口	モルタル金コ字工 縦割縦割ノスリップタイル貼
柱	寄土 H-600



配置図 S=1:400

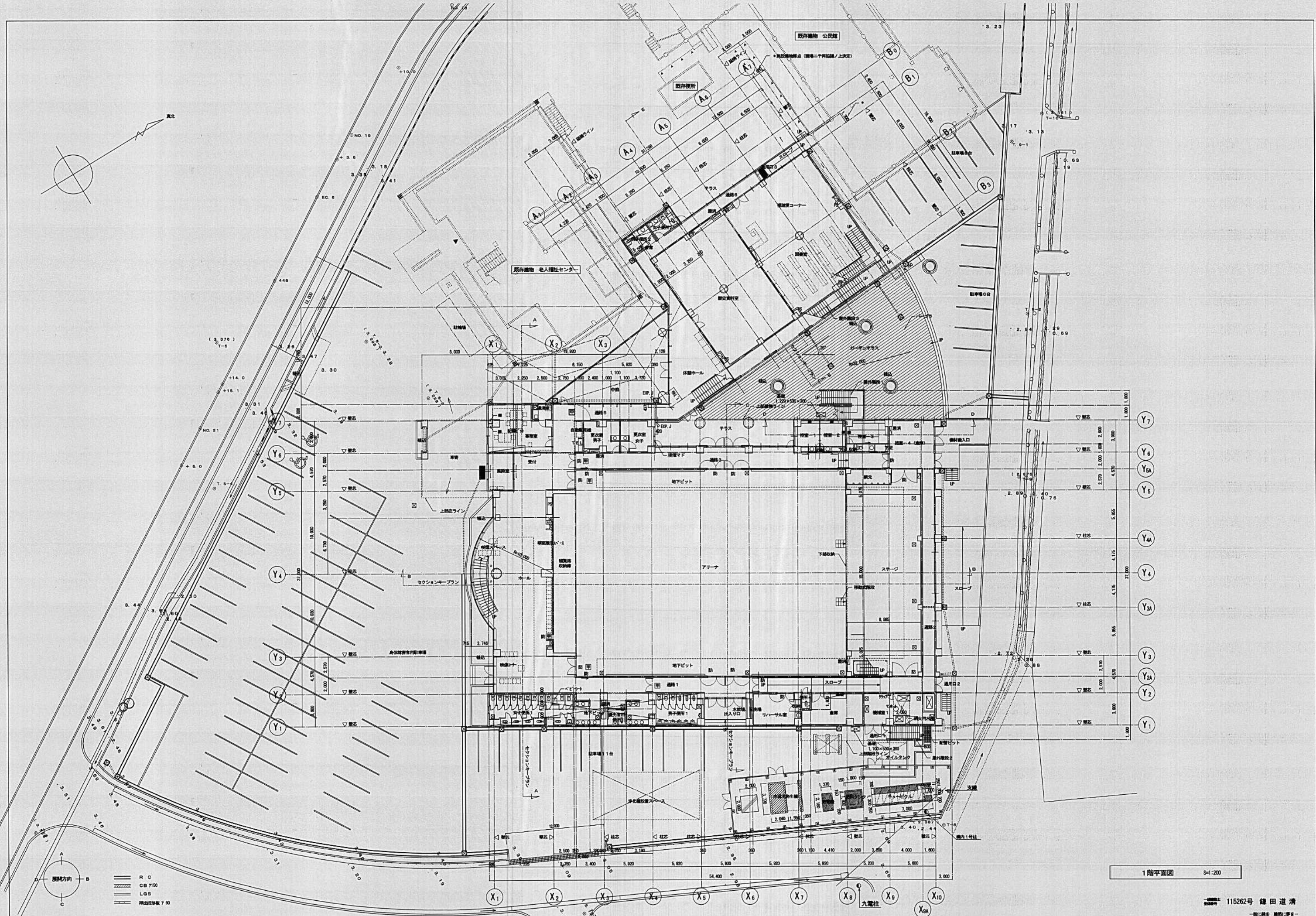


建物配置ニツイテハ既存建物配置ノ関係ヨリ平面図参照 (レベル共)

MEMO

	APPROVED	DESIGNED	PROJECT NO.	PROJECT	市来町 多目的ホール (仮称) 新築工事	NO.
	99046	99046	DATE	SUBJECT	設計概要・面積表・外部仕上表・附近見取図・配置図	A-11
						SCALE S=1:400

115262号 鎌田 清



1階平面図 S=1:200

MEMO
 防 防音ドア
 甲種防火戸 (構造) 乙種防火戸
 甲種防火戸 (設備)

RC
 CB 7150
 LGS
 掘削成形機 7.00

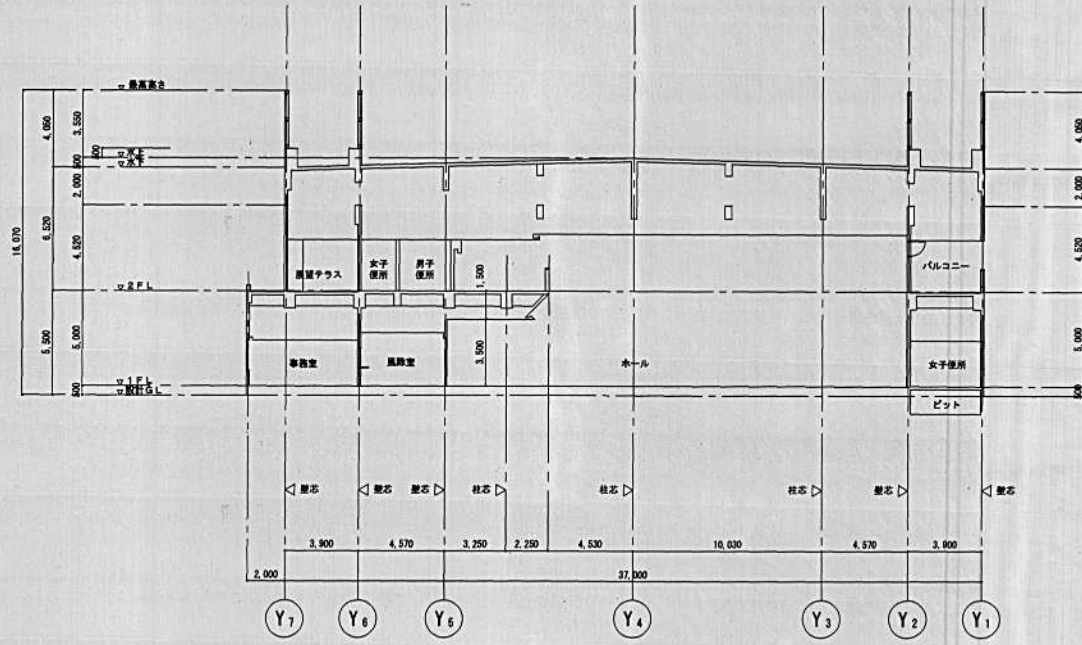
斜角点検口

株式会社 東系設計
 〒100-0001 東京都千代田区千代田 1-1-1
 TEL: 03-5561-1111 FAX: 03-5561-1112

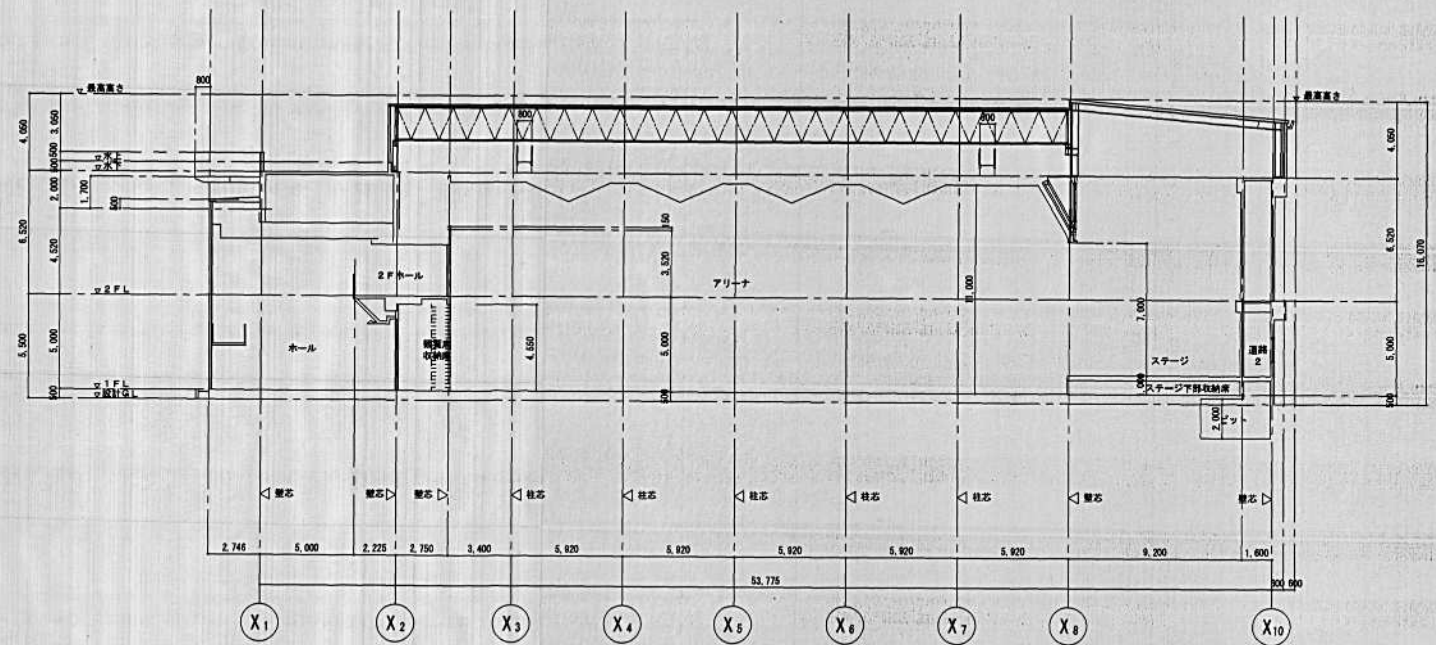
APPROVED: [Signature]
 DESIGNED: [Signature]
 CHECKED: [Signature]

PROJECT NO. 99046
 PROJECT 市来町 多目的ホール (仮称) 新築工事
 SUBJECT 1階平面図

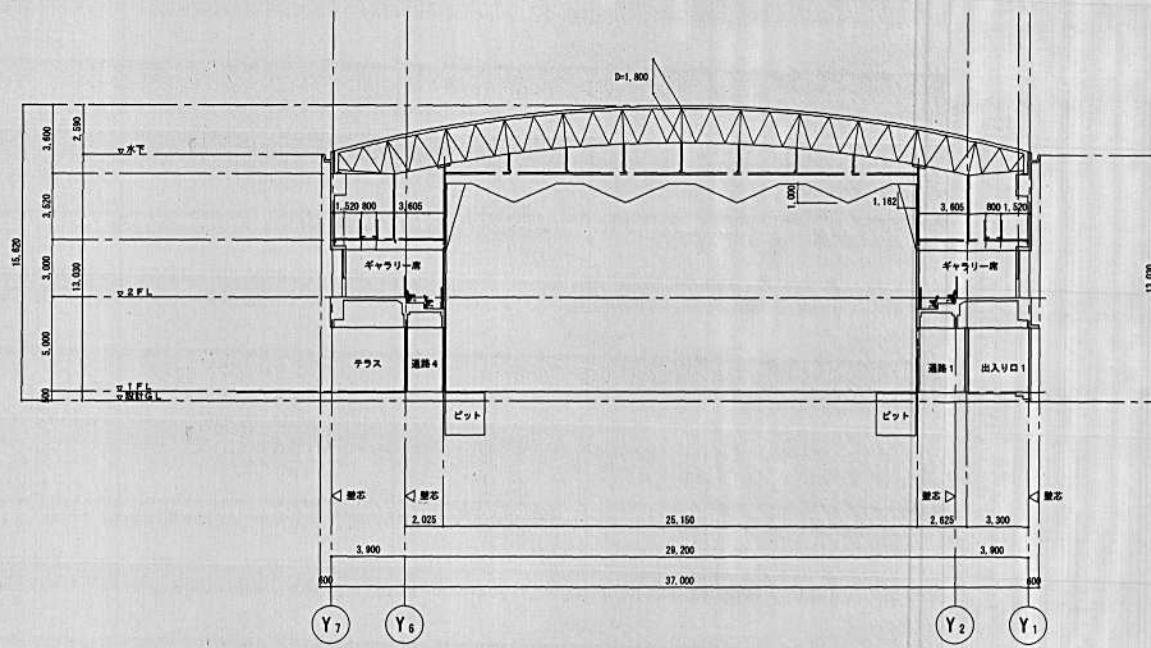
115262号 鎌田 道清
 一級建築士 第96689号
 東 林 正 博
 NO. A-13
 SCALE S=1:200



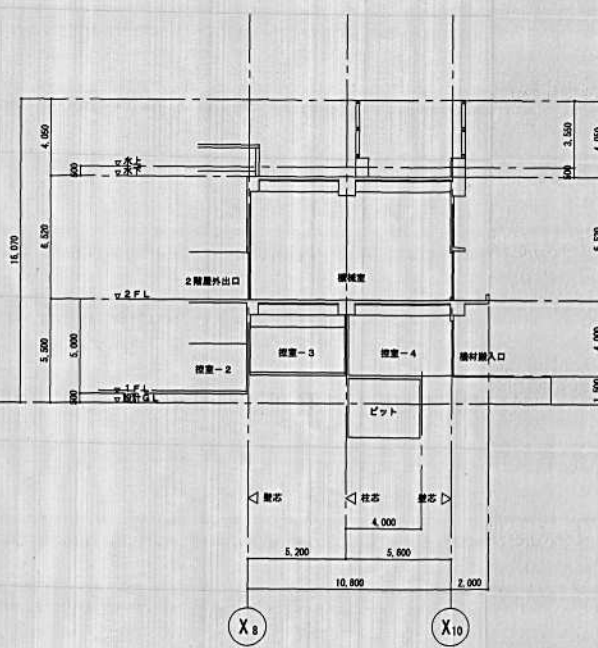
A-A断面図 S=1:200



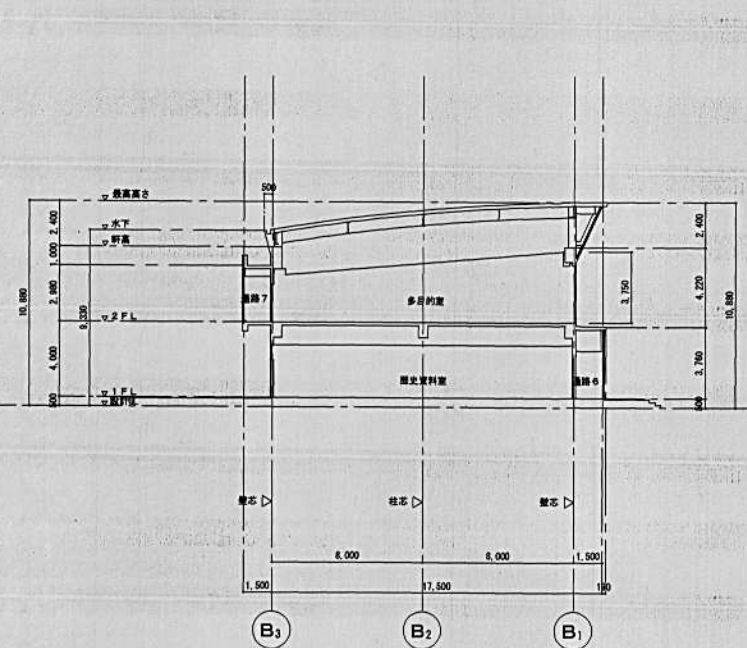
B-B断面図 S=1:200



C-C断面図 S=1:200



D-D断面図 S=1:200



E-E断面図 S=1:200

MEMO	

株式会社 東条設計
 〒115-0001 東京都荒川区西日暮里1-1-1
 TEL: 03-562-2211 (代表)
 FAX: 03-562-2211

APPROVED	DESIGNED	PROJECT NO.	PROJECT	市来町 多目的ホール(仮称) 新築工事	一級建築士 第00000号 東条正博	NO.
CHECKED	DRAWING	DATE	SUBJECT	断面図	SCALE	A-18
					S=1:200	

一級建築士 115262号 鎌田道清
 監理: 鎌田道清