

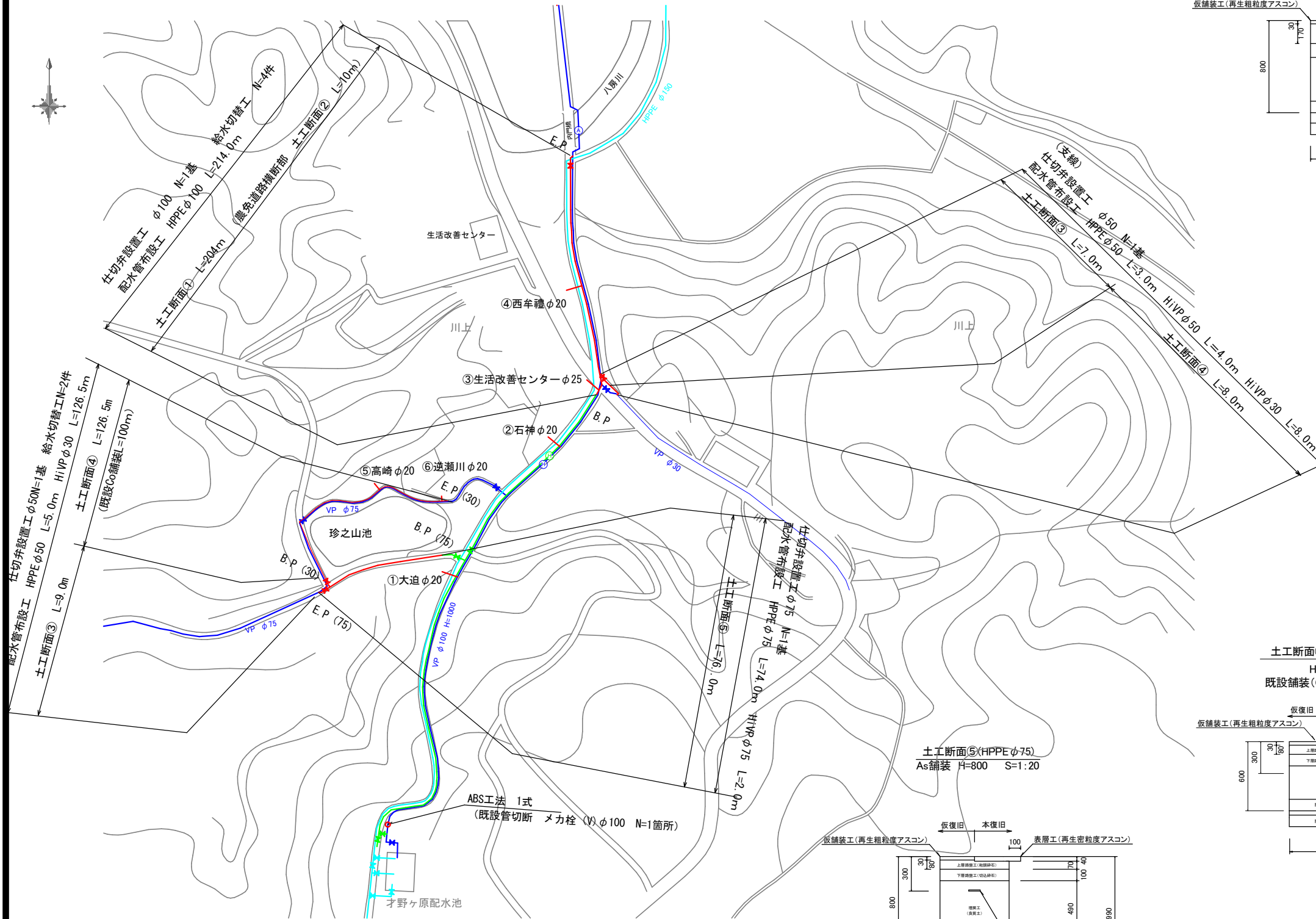
工事概要

- [HPPE φ100路線]
配水管布設工 HPPE φ100 L=214.0m 仕切弁設置工 φ100×1基 φ50×1基 給水切替工 N=4件
- [HPPE φ75路線]
配水管布設工 HPPE φ75 L=74.0m 仕切弁設置工 φ75×1基
- [HiVP φ30路線]
配水管布設工 HiVP φ30 L=126.5m 仕切弁設置工 φ50×1基 給水切替工 N=2件

令和5年度 内門地区配水管布設替工事(1工区)

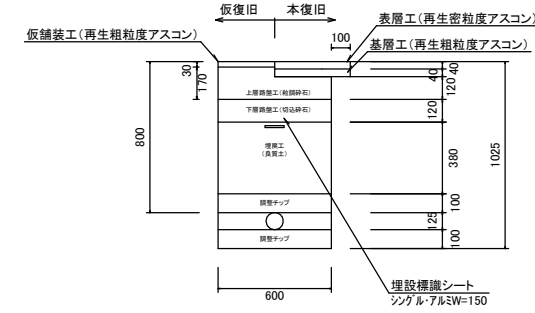
平面図

S=1:2000

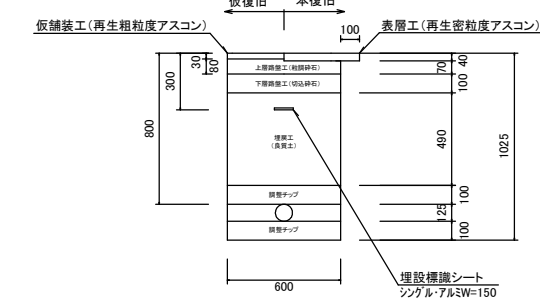


(農免道路横断面)
土工断面②(HPPE φ100)

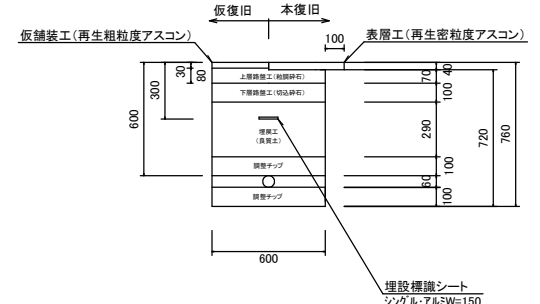
As舗装 H=800 S=1:20



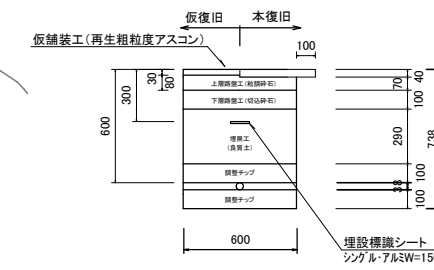
土工断面①(HPPE φ100)
As舗装 H=800 S=1:20



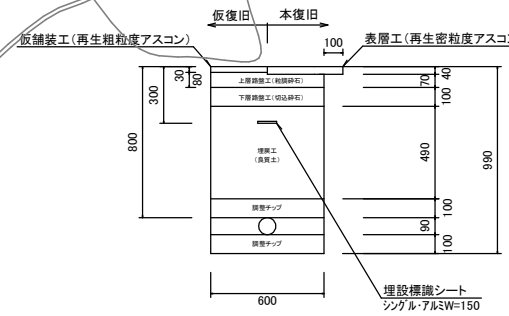
土工断面③(HPPE φ50)
H=600(既設Co舗装) S=1:20



土工断面④(HiVP φ30)
H=600
既設舗装(Co舗装10cm)



土工断面⑤(HPPE φ75)
As舗装 H=800 S=1:20



—	計画配管
—	既設管
—	送水管
—	整備済

実施設計図

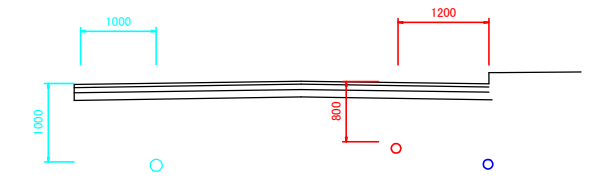
※舗装復旧範囲については監督員と現地立会を行うこと。

鹿児島県 いちき串木野市	
工事名	令和5年度 内門地区配水管布設替工事(1工区)
工事箇所	いちき串木野市 川上 内門 地内
図面種類	配管平面図
縮尺	図示
図面番号	全4葉 第1号
作成月日	令和 年 月 日

令和5年度 内門地区配水管布設替工事(1工区)

標準断面図

HPPE φ 100路線 S=1:50

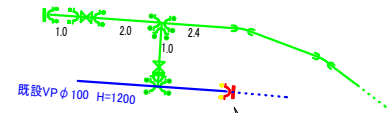


※詳細な配管位置および、図面と既設舗装構成が異なった場合、監督員と協議すること

配管詳細図(1/1)

S=1:250

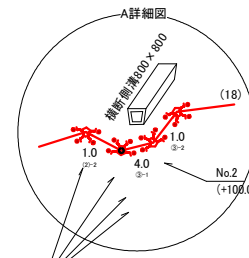
[ABS工法]



ABS工法 N=1式
既設VP φ 100切断 N=1箇所
メカ管(V) φ 100 N=1個
舗装切断(□ × 1m) = 4.0m N=2箇所
取壊舗装面積(□ × 1m) = 1.0m² N=2箇所
掘削(□ × 1m H=1200) = 1.2m³ N=2箇所
舗装面積(本復旧)(□ × 1.2m) = 1.44m² N=2箇所

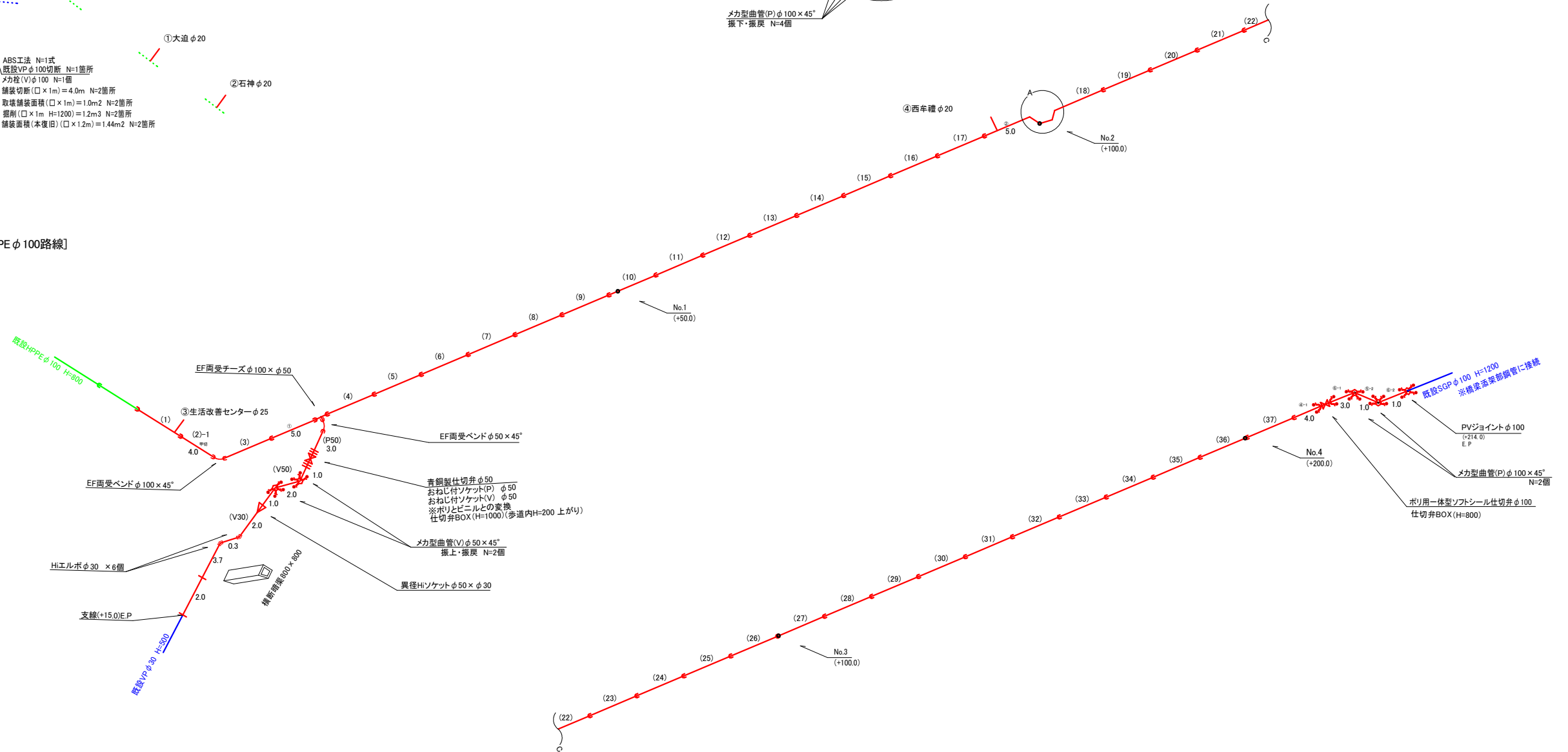
①大迫 φ 20

②石神 φ 20



メカ型曲管(P) φ 100 × 45°
掘上・掘戻 N=4箇所

[HPPE φ 100路線]



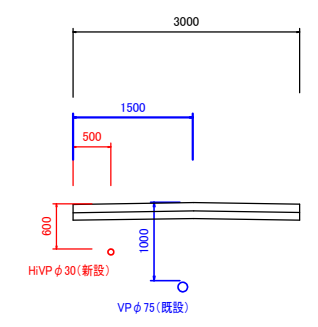
実施設計図

※舗装復旧範囲については監督員と現地立会を行うこと。

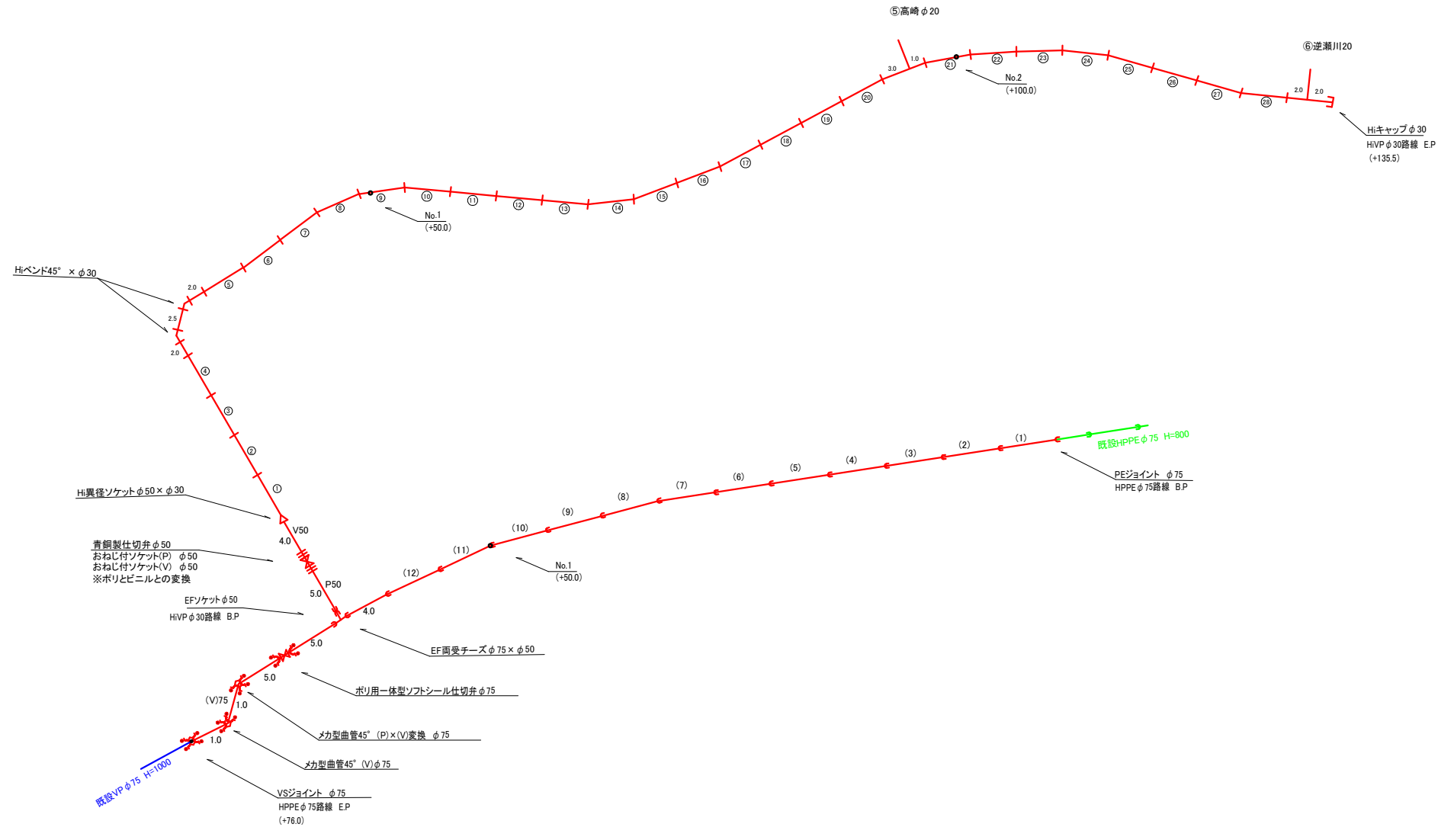
鹿児島県	いちき串木野市
工事名	令和5年度 内門地区配水管布設替工事(1工区)
工事箇所	いちき串木野市 川上 内門 地内
図面種類	配管詳細図 (1/2)
縮尺	図示
図面番号	全 4 葉 第 2 号
作成月日	令和 年 月 日

令和5年度 内門地区配水管布設替工事(1工区)

標準断面図
HVP φ30路線 S=1:50



※詳細な配管位置および、図面と既設舗装構成が異なった場合、監督員と協議すること



実施設計図

※舗装復旧範囲については監督員と現地立会を行うこと。

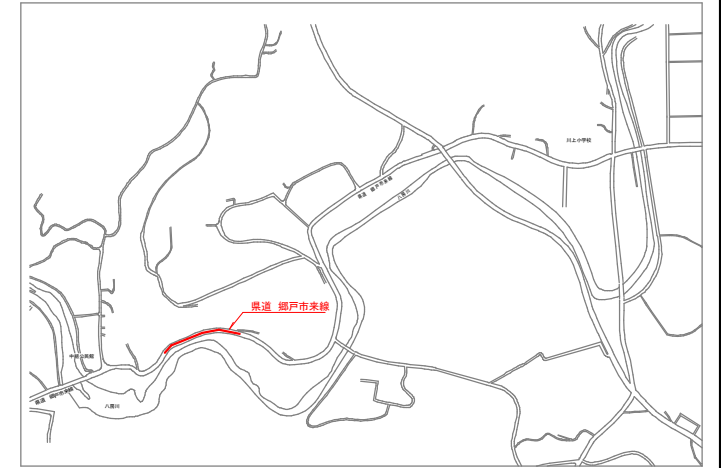
鹿児島県 いちき串木野市	
工事名	令和5年度 内門地区配水管布設替工事(1工区)
工事箇所	いちき串木野市 川上 内門 地内
図面種類	配管詳細図(2/2)
縮尺	図示
図面番号	全4葉 第3号
作成月日	令和 年 月 日

令和5年度 内門地区配水管布設替工事(1工区)

工事概要

[県道 郷戸市来線]

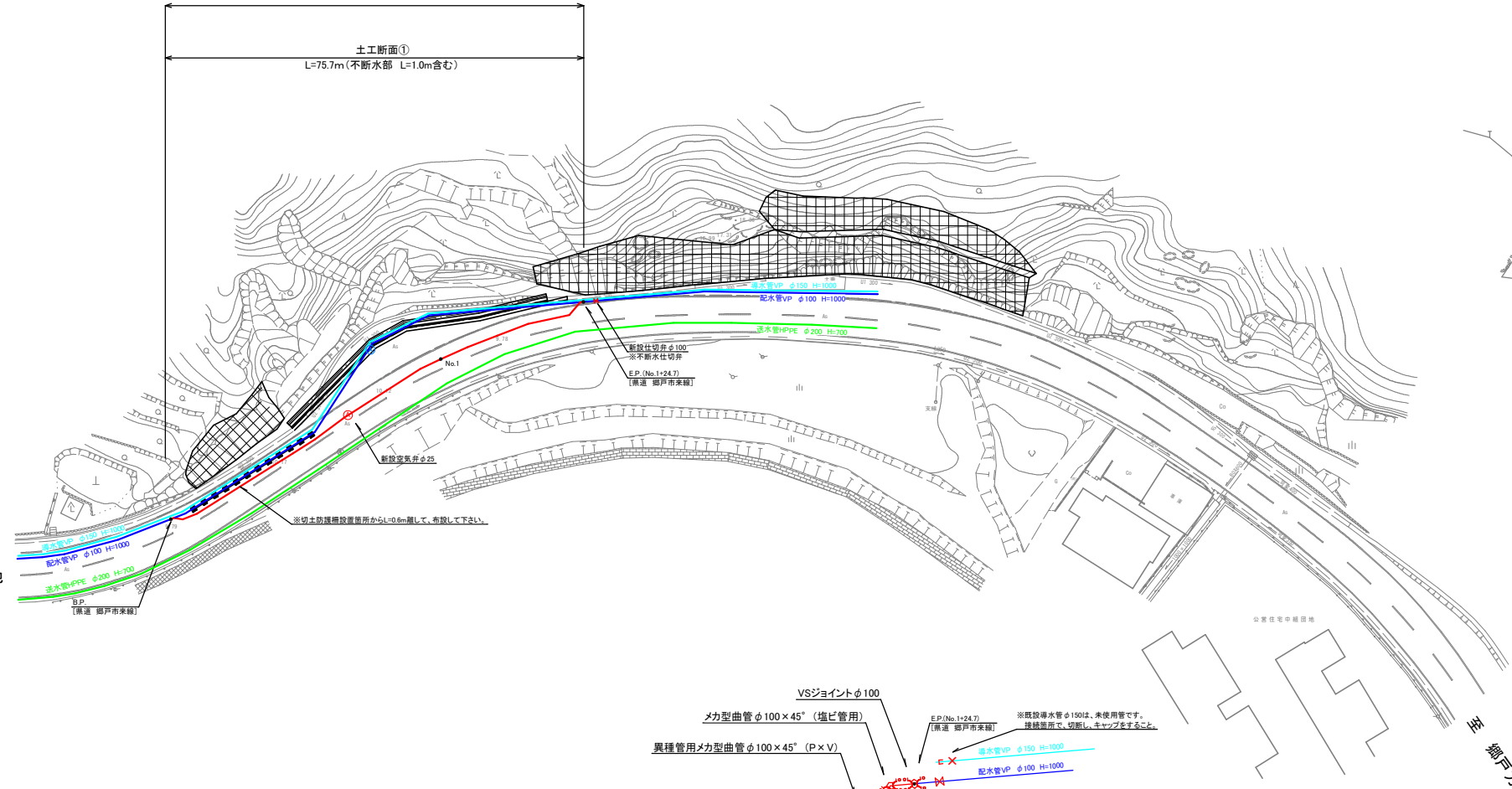
配水管布設工 HPPE φ100 L=74.7m、仕切弁設置工 φ100×1基、空気弁設置工 φ25×1基



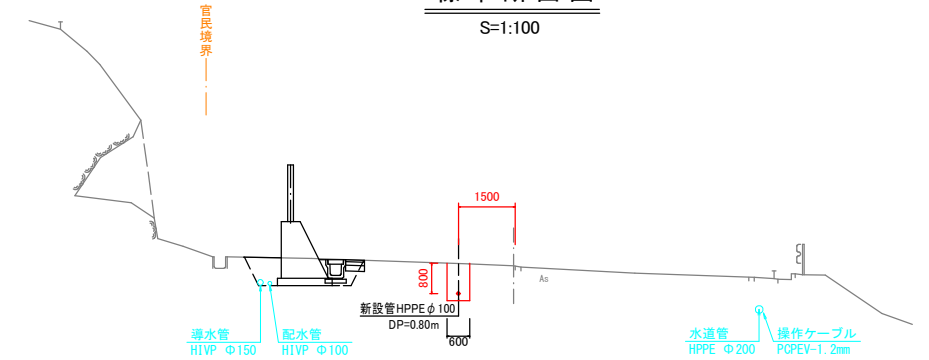
平面図
S=1:500

[県道 郷戸市来線]

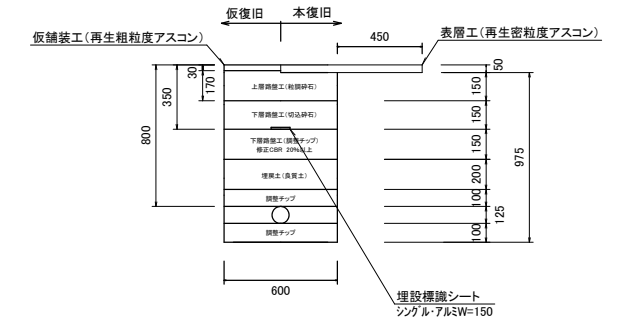
配水管布設工 HPPE φ100 L=74.7m、仕切弁設置工 φ100×1基、空気弁設置工 φ25×1基



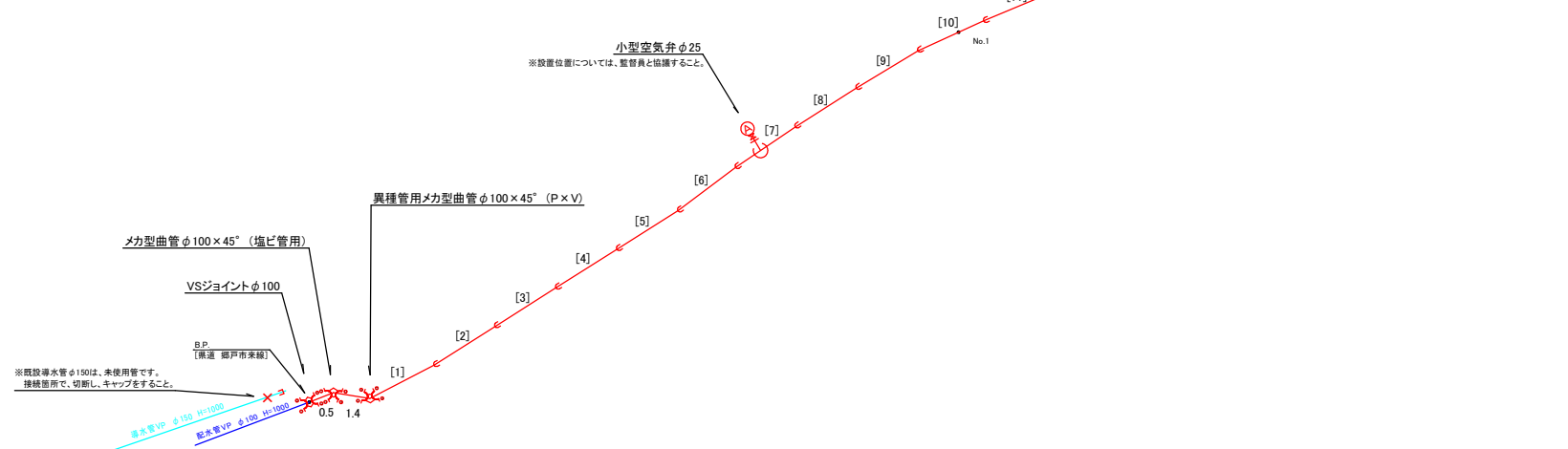
標準断面図
S=1:100



土工断面①(HPPE φ100)
H=800



配管詳細図
S=1:250



実施設計図

※舗装復旧範囲については監督員と現地立会を行うこと。

鹿児島県 いちき串木野市	
工事名	令和5年度 内門地区配水管布設替工事(1工区)
工事箇所	いちき串木野市 川上 中組 地内
図面種類	配管平面図
縮尺	図示
図面番号	全 4 葉 第 4 号
作成月日	令和 年 月 日

—	新設配水管
—	既設配水管
—	既設導水管 ※現在、未使用管
—	既設送水管