

工事概要

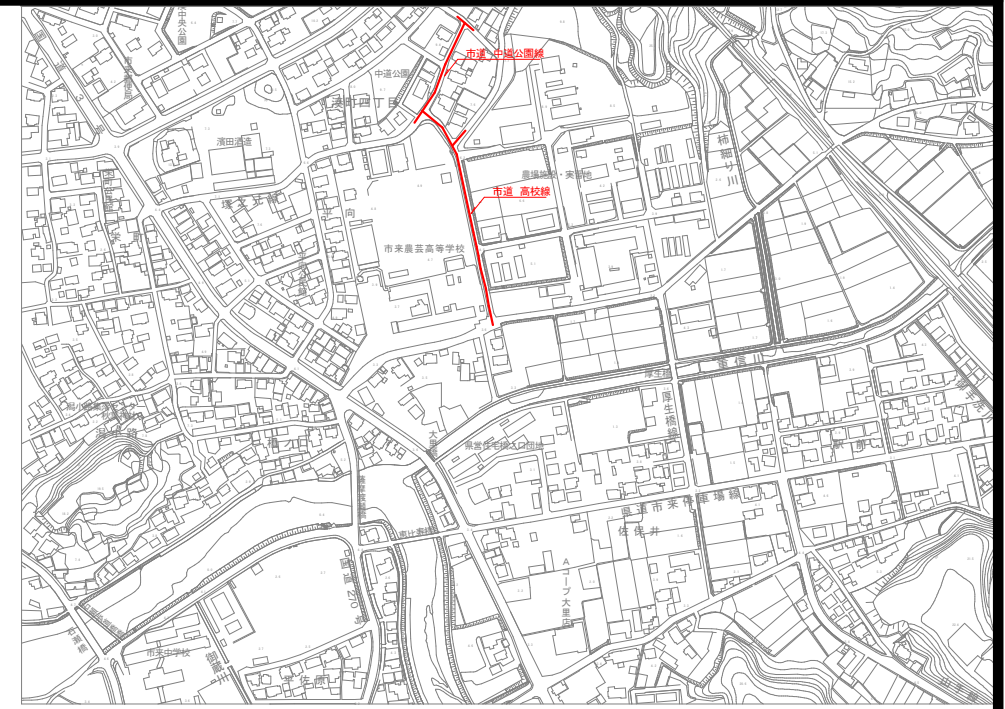
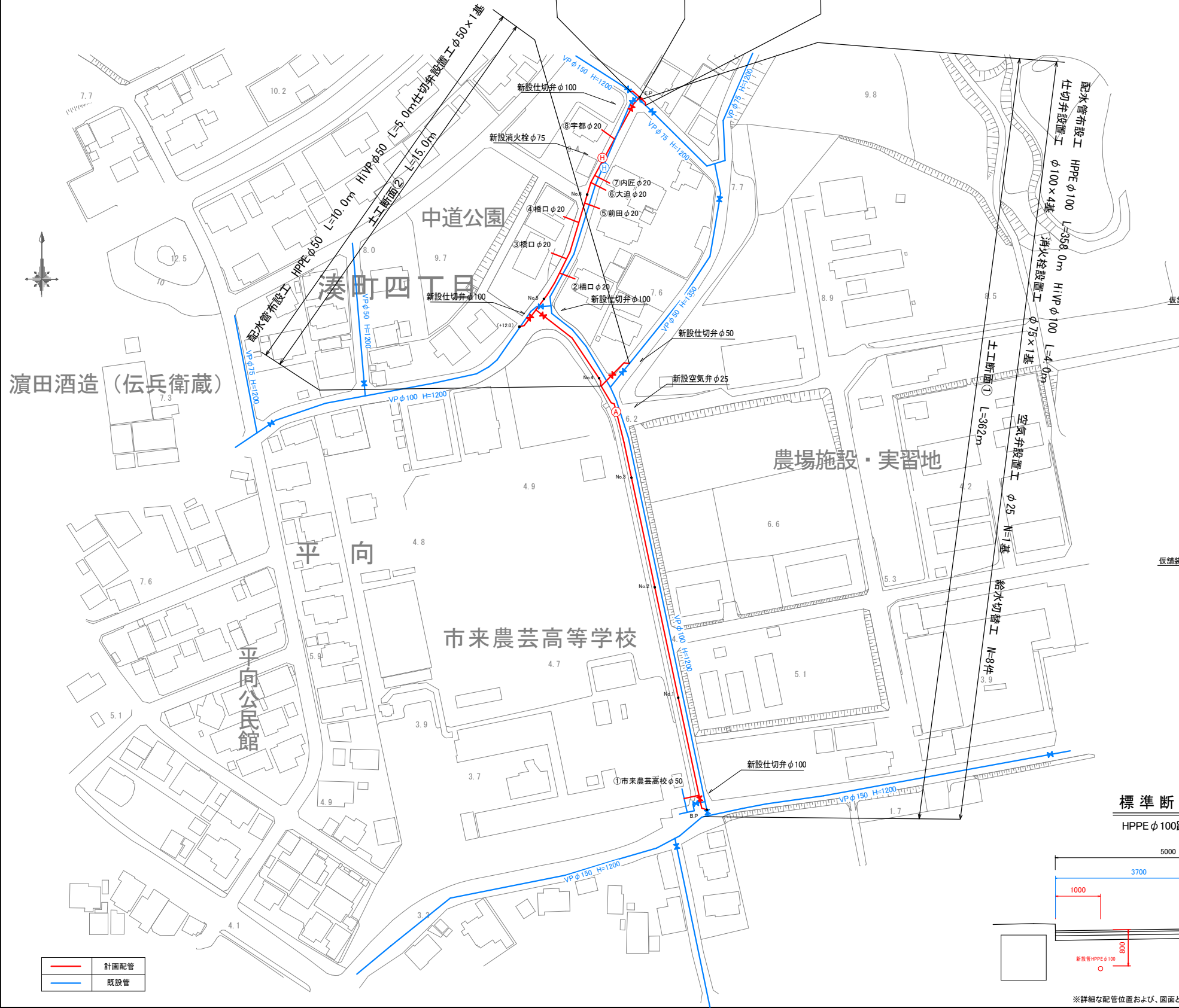
[市道 高校線 - 市道 中道公園線]

配水管布設工 HPPEφ100 L=358.0m 仕切弁設置工φ100×4基 φ50×1基 空気弁設置工φ25 N=1基 給水切替工 N=8件

令和5年度 平向地区配水管布設替工事

平面図

S=1:1000

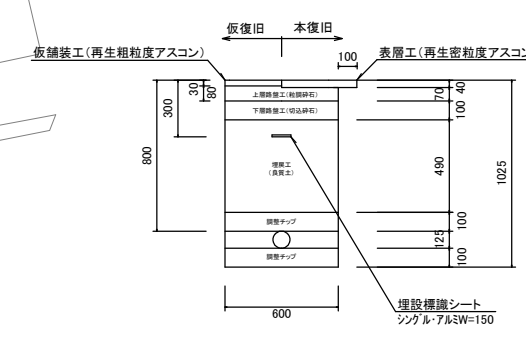


配水管布設工
HPPEφ150 L=5.0m
HiVPφ150 L=2.0m

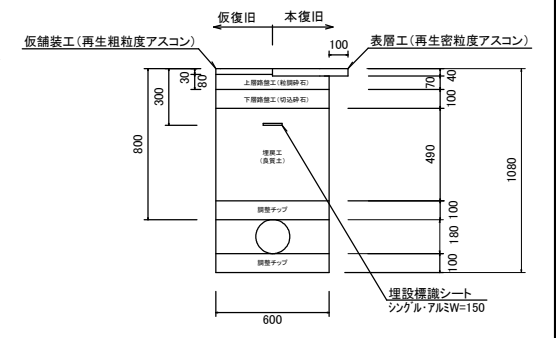
配水管布設工
HPPE75 L=5.0m
HiVP75 L=2.0m

土工断面③ L=7.0m 土工断面④ L=7.0m

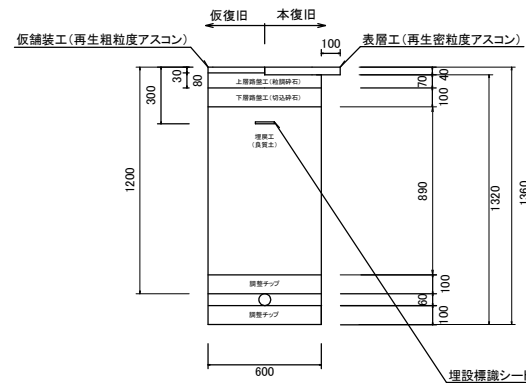
土工断面①(HPPEφ100)
As舗装 H=800 S=1:20



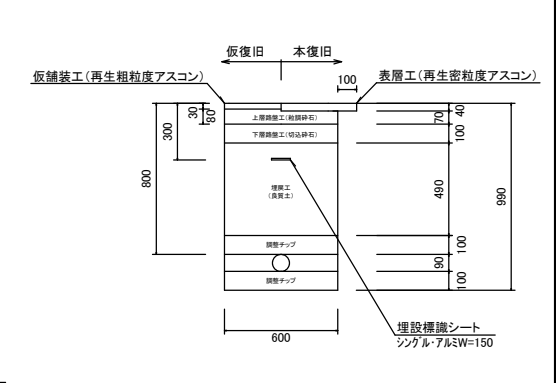
土工断面③(HPPEφ150)
As舗装 H=800 S=1:20



土工断面②(HPPEφ50)
H=1200(既設Co舗装) S=1:20

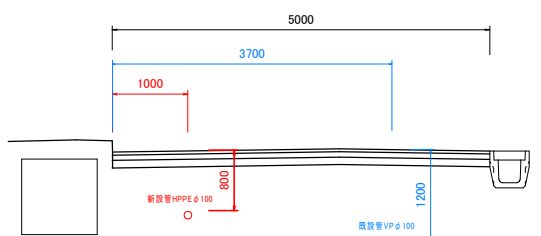


土工断面④(HPPEφ75)
As舗装 H=800 S=1:20



標準断面図

HPPEφ100路線 S=1:50



※詳細な配管位置および、図面と既設舗装更正が異なった場合、監督員と協議すること

実施設計図

※舗装復旧範囲については監督員と現地立会を行うこと。

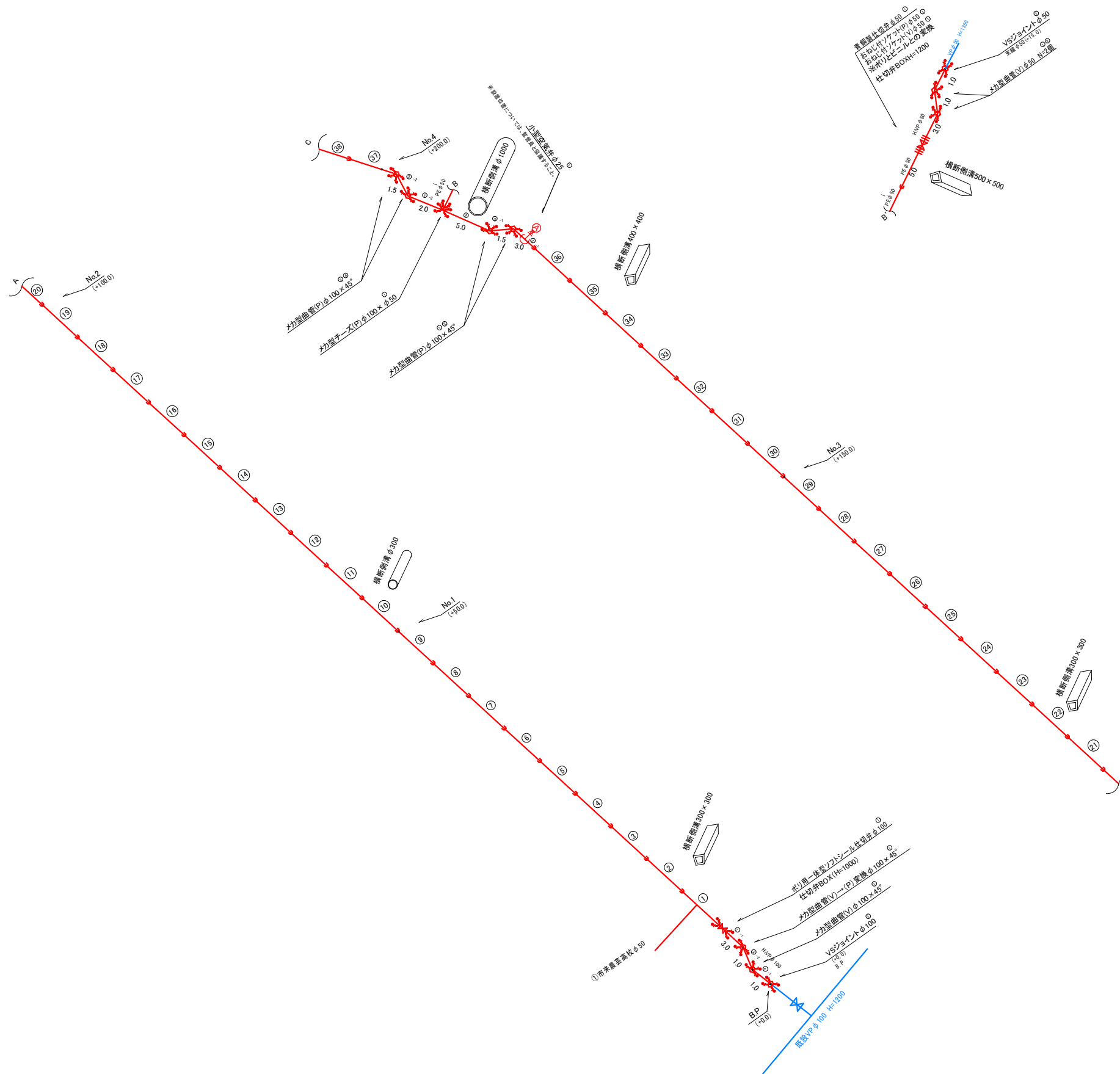
鹿児島県 いちき串木野市	
工事名	令和5年度 平向地区配水管布設替工事
工事箇所	いちき串木野市 湊町 平向 地内
図面種類	配管平面図
縮尺	図示
図面番号	全 3 葉 第 1 号
作成月日	令和 年 月 日

計画配管
既設管

令和5年度 平向地区配水管布設替工事

配管詳細図

S=1:250



実施設計図

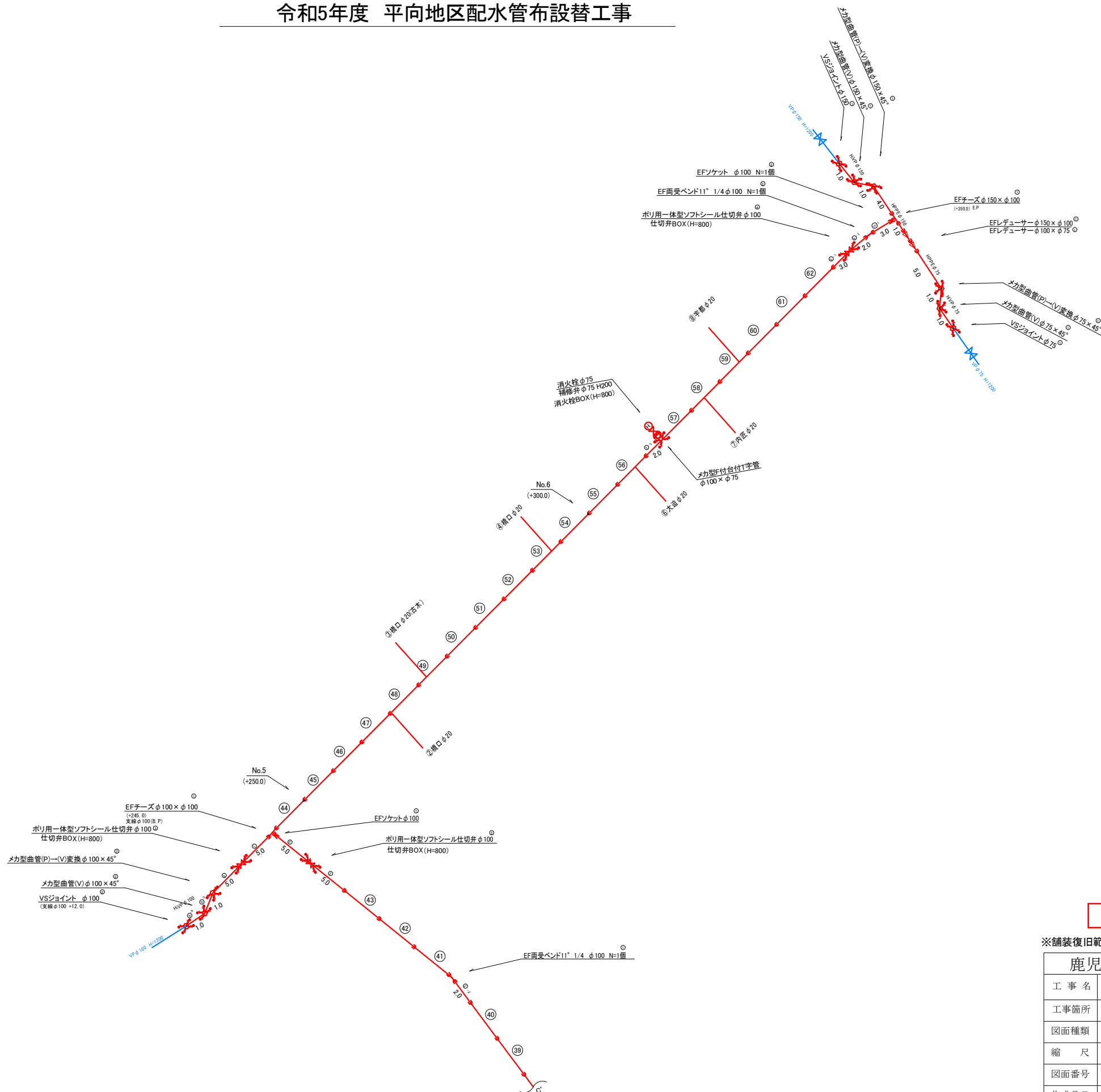
※舗装復旧範囲については監督員と現地立会を行うこと。

鹿児島県 いちき串木野市	
工事名	令和5年度 平向地区配水管布設替工事
工事箇所	いちき串木野市 湊町 平向 地内
図面種類	配管詳細図 (1/2)
縮尺	図示
図面番号	全 3 葉 第 2 号
作成月日	令和 年 月 日

令和5年度 平向地区配水管布設替工事

配管詳細図

S=1:250



実施設計図

※舗装復旧範囲については監督員と現地立会を行うこと。

鹿児島県 いちき串木野市	
工事名	令和5年度 平向地区配水管布設替工事
工事箇所	いちき串木野市 湊町 平向 地内
図面種類	配管詳細図 (1/2)
縮尺	図示
図面番号	全 3 葉 第 3 号
作成月日	令和 年 月 日