

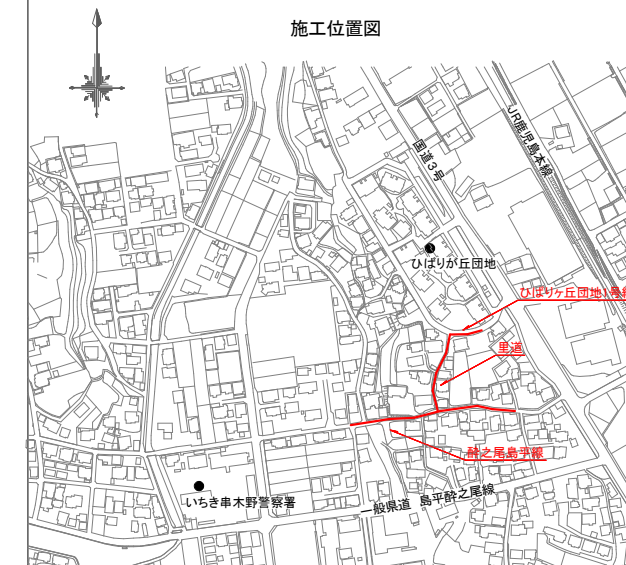
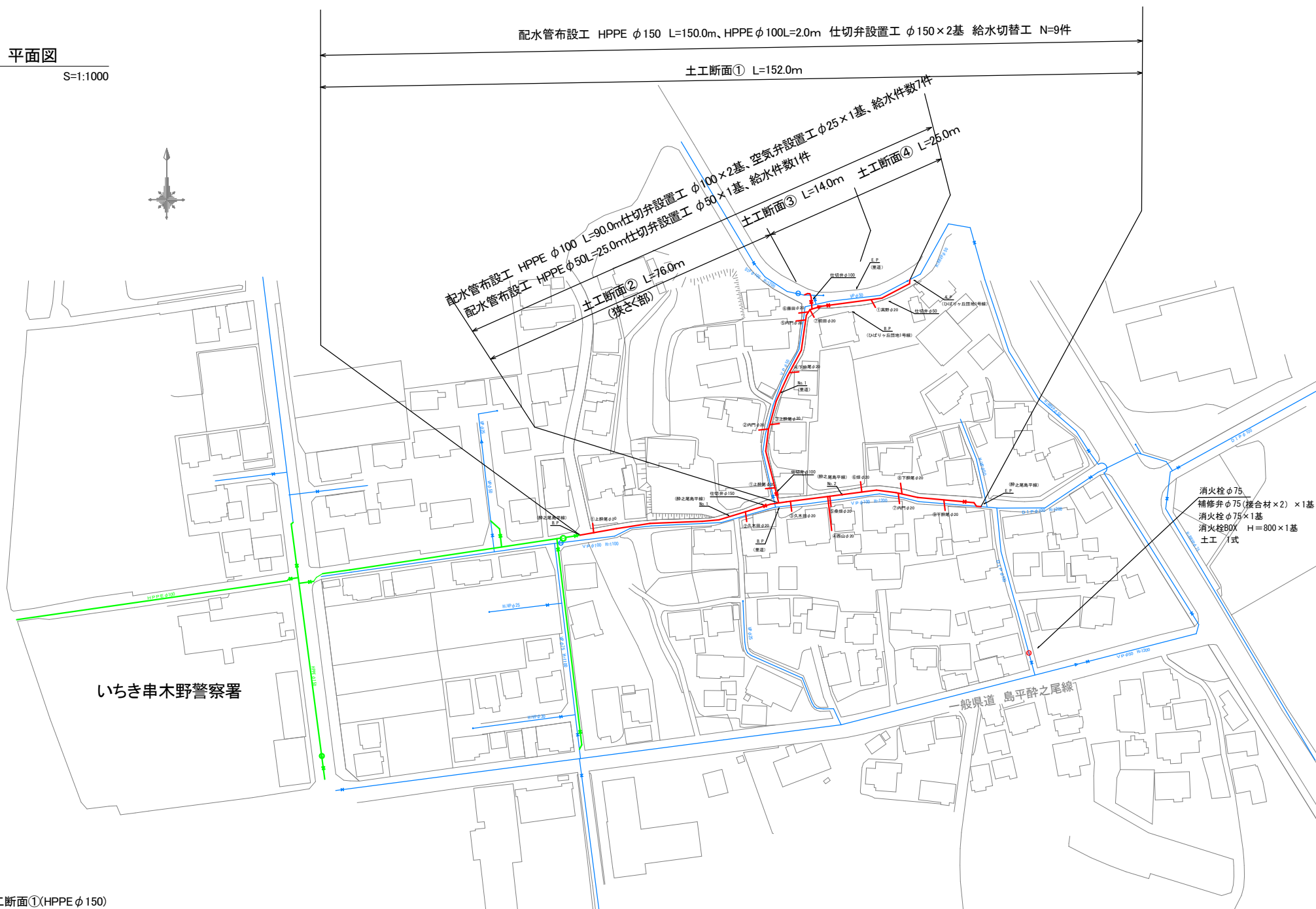
[市道 酔之尾島平線] (φ150)
 配水管布設工 HPPE φ150 L=150.0m 仕切弁設置工 φ150×2基 給水切替工 N=9件

[里道] (φ100)
 配水管布設工 HPPE φ100 L=90.0m 仕切弁設置工 φ100×2基 空気弁φ25×1基 給水切替工 N=7件

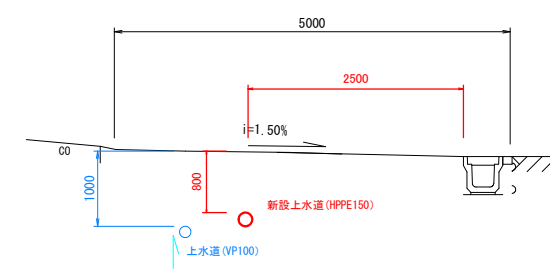
[ひばりヶ丘団地1号線] (φ50)
 配水管布設工 HPPE φ50 L=25.0m 仕切弁設置工 φ50×1基 給水切替工 N=1件

令和5年度 酔之尾地区配水管布設替工事(2工区)

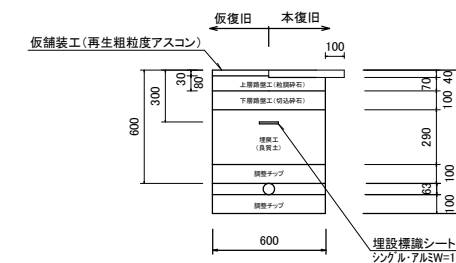
酔之尾地区 平面図
 S=1:1000



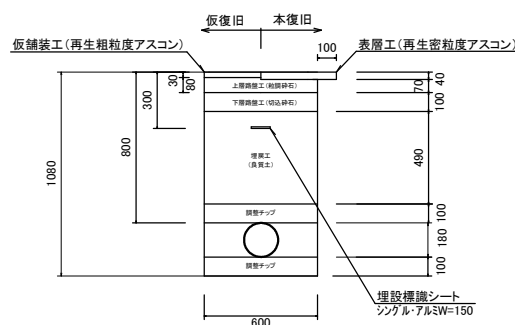
標準横断面
 A-A



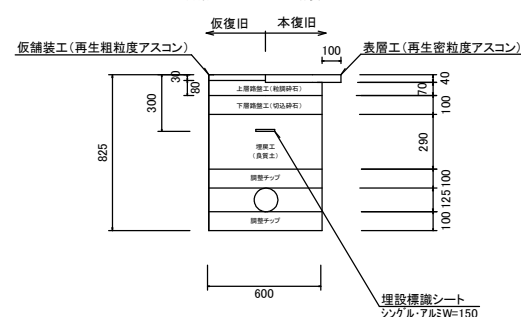
土工断面④(HPPE φ50)
 H=600



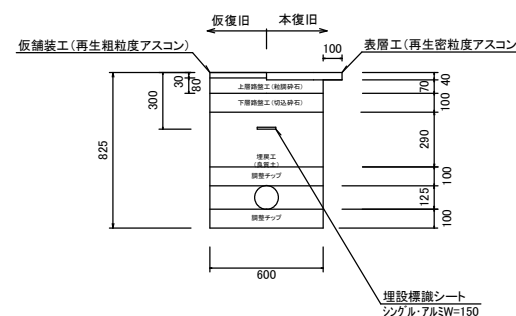
土工断面①(HPPE φ150)
 As舗装 H=800 S=1:20



土工断面②(HPPE φ100)
 H=600
 (既設コンクリート舗装t=10cm)



土工断面③(HPPE φ100)
 As舗装 H=600 S=1:20



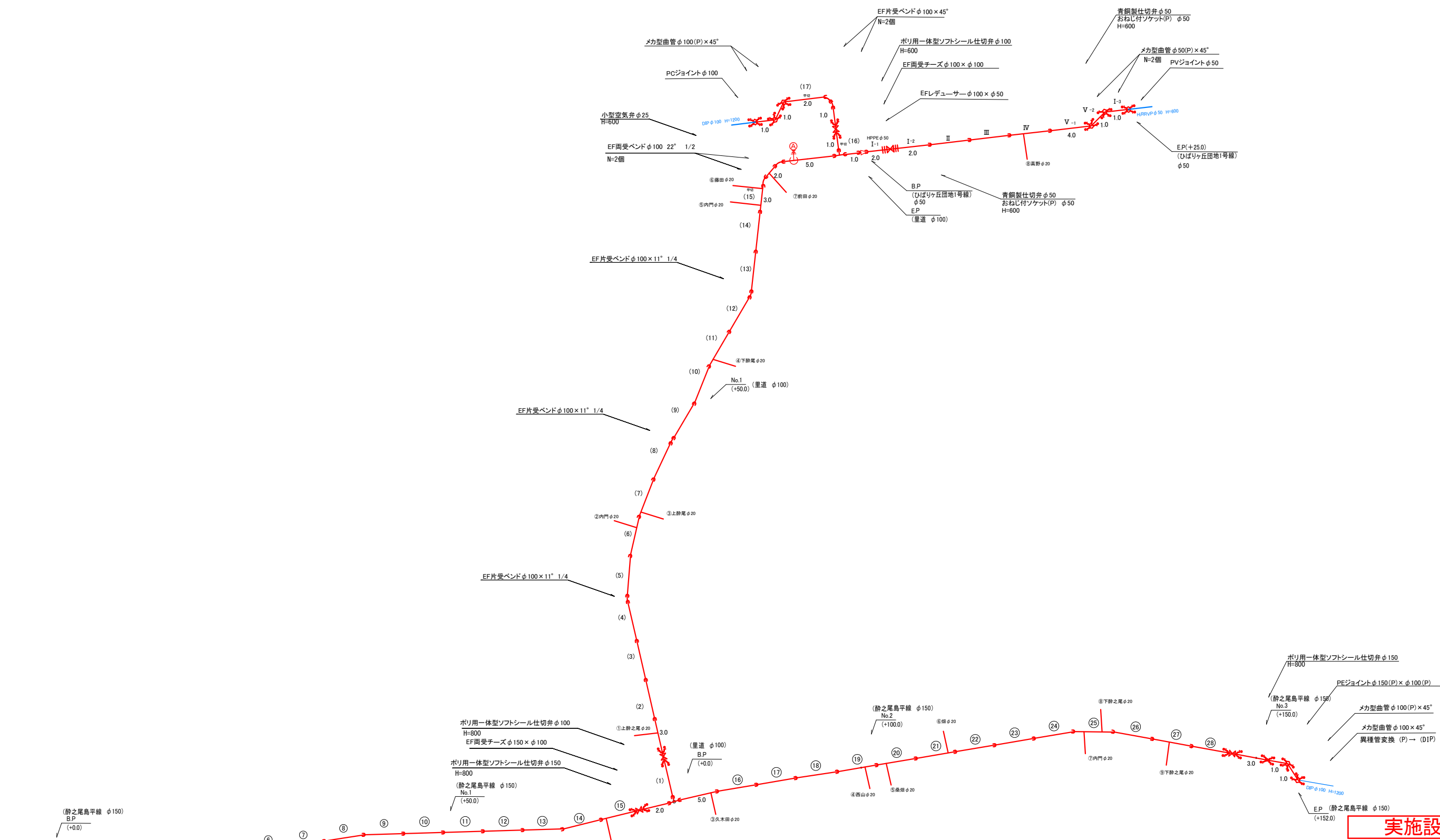
実施設計図

※舗装復旧範囲については監督員と現地立会を行うこと。

鹿児島県 いちき串木野市	
工事名	令和5年度 酔之尾地区配水管布設替工事(2工区)
工事箇所	いちき串木野市 照島 酔之尾 地区
図面種類	配管平面図
縮尺	図示
図面番号	全 2 葉 第 1 号
作成月日	令和 年 月 日

—	本工区配管
—	既設管
—	整備済配水管

令和5年度 酔之尾地区配水管布設替工事(2工区)



※舗装復旧範囲については監督員と現地立会を行うこと。

鹿児島県 いちき串木野市	
工事名	令和5年度 酔之尾地区配水管布設替工事(2工区)
工事箇所	いちき串木野市 照島 酔之尾 地区
図面種類	配管詳細図
縮尺	図示
図面番号	全 2 葉 第 2 号
作成月日	令和 年 月 日

— (Red line)	本工程配管
— (Blue line)	既設管
— (Green line)	整備済配水管