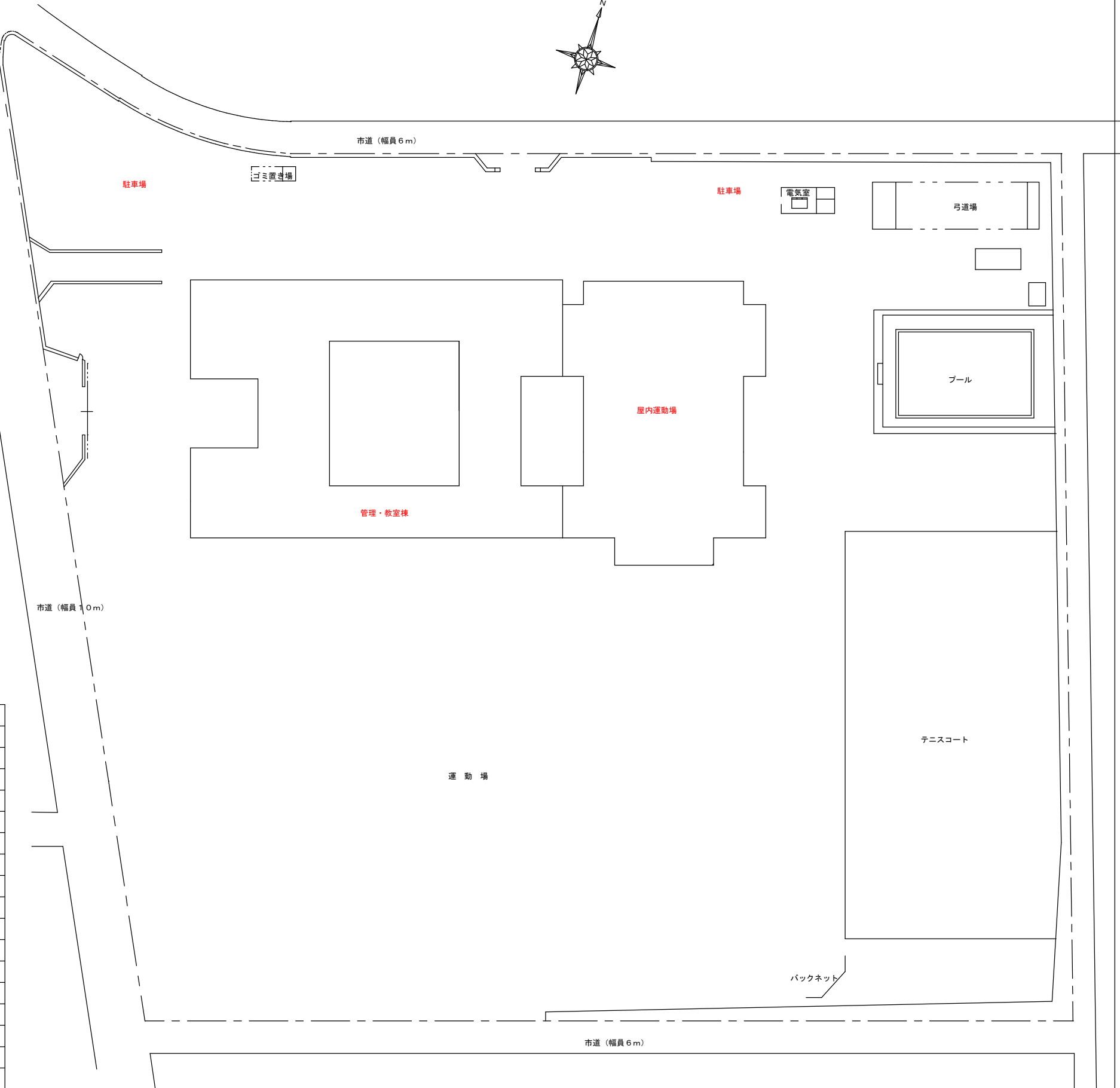


附近見取図 NO. SCALE

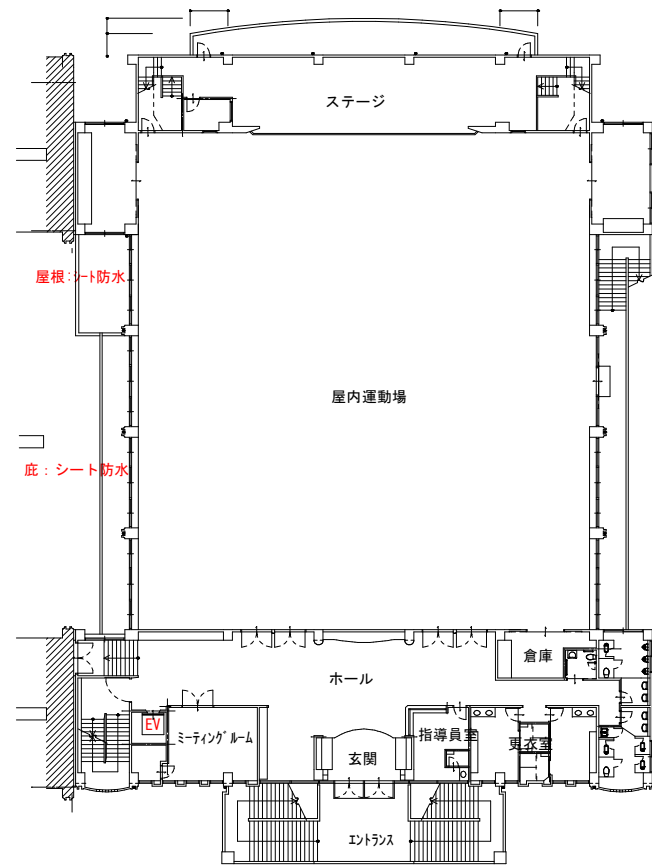
特記事項

<p>本工事は空調機新設に伴う改修工事のため、下記事項に充分配慮して作業を行うこと。</p>
<p>1. 工事着手前に現地調査を充分行い（特に掘削工事は事前に試掘を行うこと）、施工計画書及び工程表を作成し、監督員等の承諾を得た後に、工事に着手すること。</p>
<p>2. 学校運営期間中の工事となるので、騒音及び便所等の使用に支障をきたす事のないように留意すると共に、事前に担当者及び学校側に連絡し、承諾を得ること。</p>
<p>3. 工事施工に先立ち支障となる機器または、移動すべき機器等が発生した場合は、事前に協議し学校側に移動してもらった後に、養生し作業に着手すること。</p>
<p>4. 工事期間中は安全作業に努めると共に、火気等にも充分注意して作業すること。また、粉塵等の発生にも十分留意し、養生を確実にを行い作業すること。</p>
<p>5. 工事期間中に休日及び時間外作業をする場合は、事前に担当者に連絡し承諾を得たのちに作業すること。</p>
<p>6. 工事に伴いハツリ等を行った場合、原則として原形復旧すること。</p>
<p>7. コア貫き箇所は、鉄筋探査を行い鉄筋の切断がないようにすること。</p>
<p>8. 屋外露出の支持金物・ボルト・ナット類は全てステンレス製（SUS304）とする。</p>
<p>9. 空調室内機・配管等は支持部分と機器吊元部分が600mm以上の場合は振れ止めを取ること。</p>
<p>10. 室外機には各々適切な場所に室名、記号を記入した樹脂プレート（刻印）を取り付けること。又、室内機は必要に応じ表示すること。</p>
<p>11. 室外機の据付に用いる防振ゴムの厚さは15mmとする。又、室外機には全て転倒防止処置を施すこと。</p>
<p>12. 空調機の撤去に際しては、「特定製品に係るフロン類の回収及び破壊の実施の確保等に関する法律」に基づき適正に処理することとし、フロン回収作業については知事登録を受けた事業者及び冷媒回収認定事業所にて行うこと。</p>
<p>13. 発生材の処理については、『廃棄物の処理及び清掃に関する法律』及び『再生資源の利用の促進に関する法律』『建設リサイクル法』等の関係法規に基づき、適正に処理すると共に、マニフェストシステムを適用して管理を行うこと。</p>
<p>14. 工事中に範囲外の部分を壊した場合は、請負金額内で原形復旧すること。</p>
<p>15. 官公庁への手続き等及びそれにかかる経費の支出は、請負業者にて行うこと。</p>

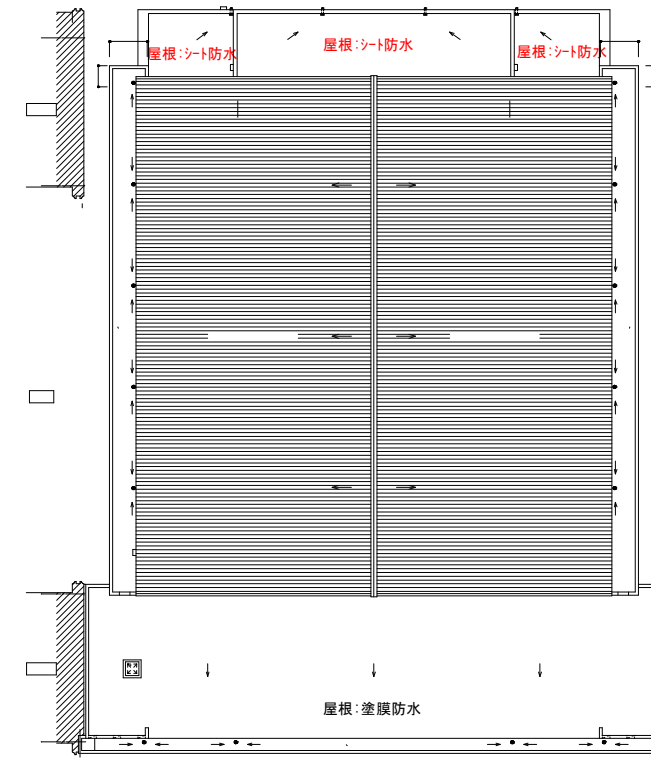


配置図 NO. SCALE

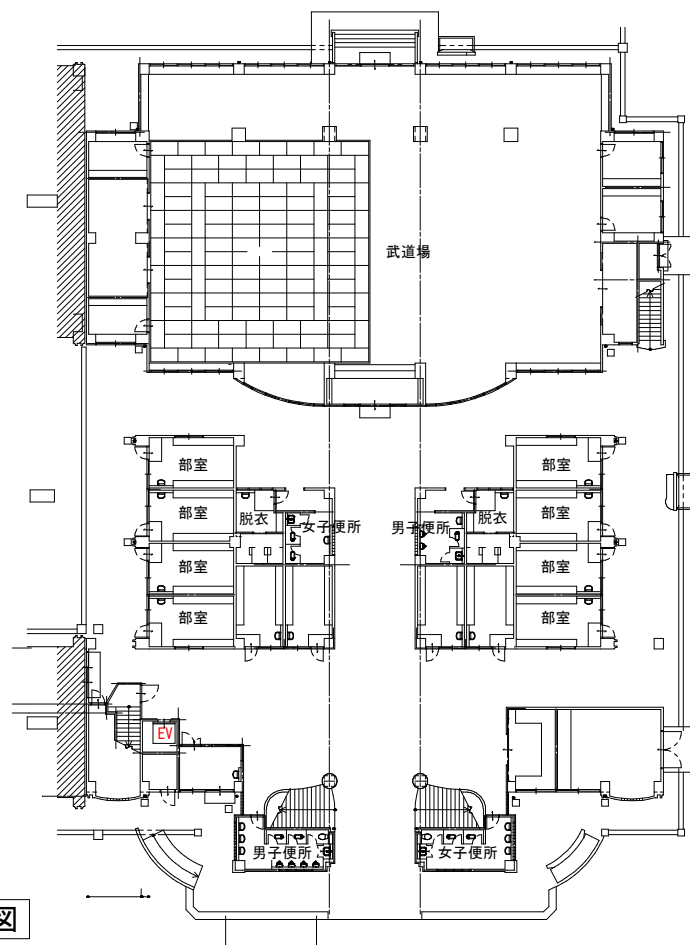
<p>■ 備考</p>	工事名				<p>いちき串木野市役所 教育総務課 鹿児島県 いちき串木野市湊町1丁目1番地 TEL 0996-21-5126 FAX 0996-36-5228</p>
	図面名				



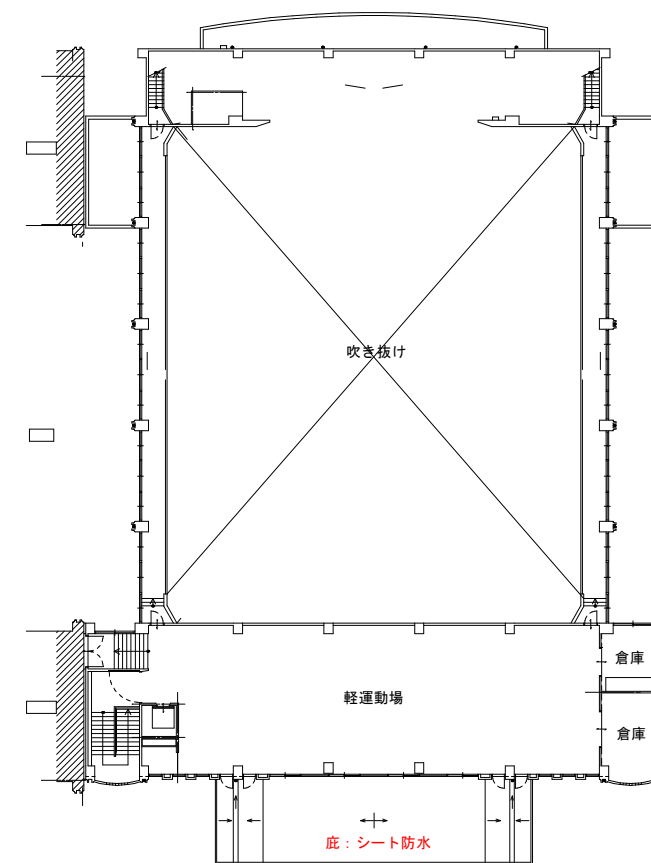
2階平面図



屋根伏図



1階平面図



3階平面図

■ 備考 	工事名			いちき串木野市役所 教育総務課 鹿児島県 いちき串木野市湊町1丁目1番地 TEL 0996-21-5126 FAX 0996-36-5228
	図面名	屋内運動場平面図		



永園設計株式会社
NAGASOH ARCHITECTS OFFICE
永園 崇夫

鹿児島市山下町7-8
TEL 0992-26-0001
FAX 0992-26-0000

福岡市博多区博多駅前1-10-10
TEL 092-674-0701
FAX 092-681-0011

MEMO

管理棟士 一級建築士 第11111号
小原正信

PROJECT NAME:

串木野中学校校舎改築工事

DRAWN BY:

CHECKED BY:

DATE ISSUED:
-S-

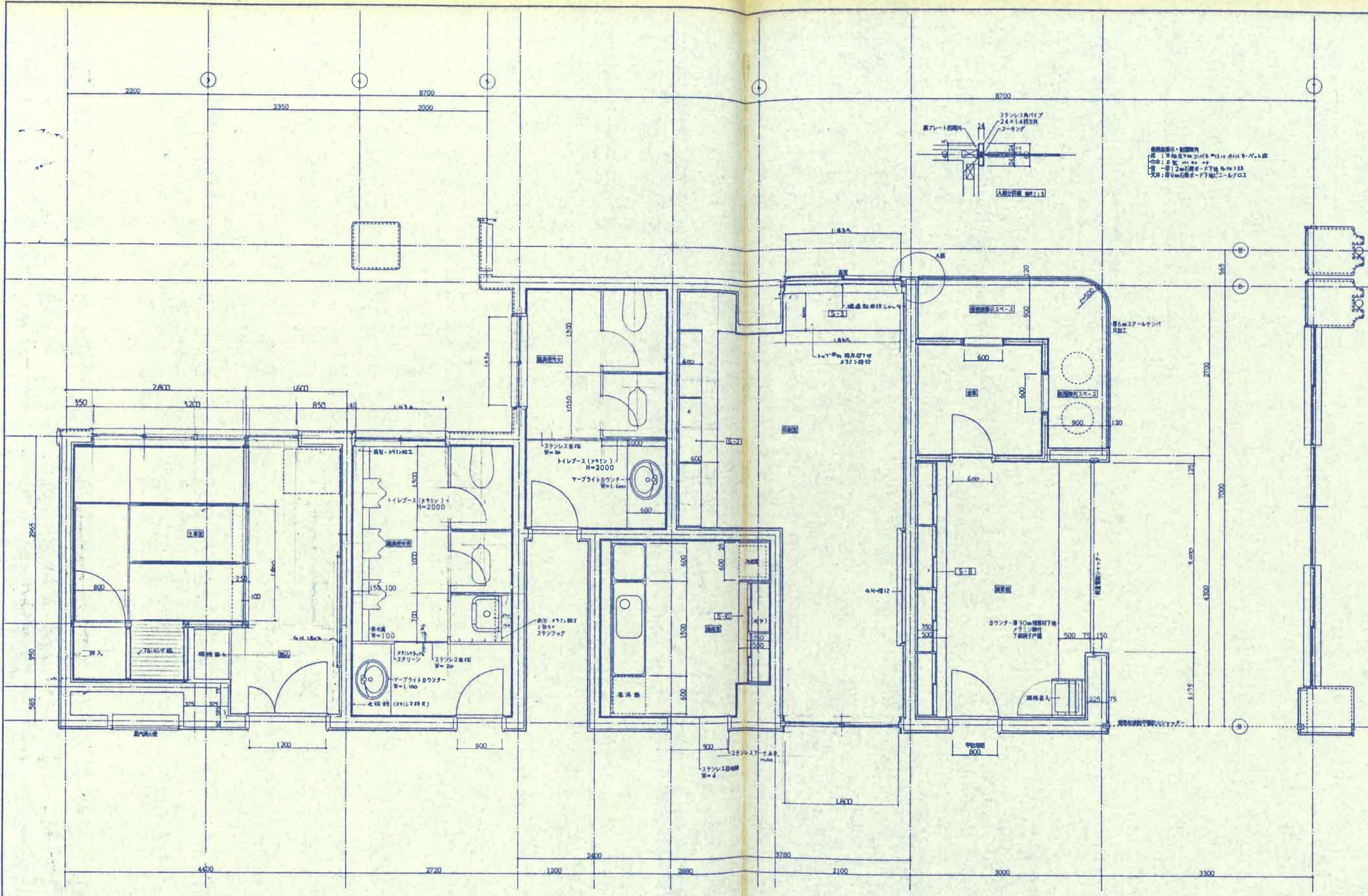
SCALE:
1:30

SHEET TITLE:

平面詳細図
(生活室・更衣室・職員室)
(印刷室・通地区・職員廊)

SHEET NO:
D: (原図)
S: (構造)
E: (電気)
P: (設備)
A: (空調)

D-41



主要部
床：1. フリーフロア下地厚55mmスライムDCCA
2. 鋼板敷
3. 100mm厚コンクリート
4. 100mm厚断熱材
5. 100mm厚床板
6. 75mm厚OSCL
7. 100mm厚床下土
8. 100mm厚砂利
9. 100mm厚砕石
10. 100mm厚砂利
11. 100mm厚砕石
12. 100mm厚砂利
13. 100mm厚砕石
14. 100mm厚砂利
15. 100mm厚砕石
16. 100mm厚砂利
17. 100mm厚砕石
18. 100mm厚砂利
19. 100mm厚砕石
20. 100mm厚砂利
21. 100mm厚砕石
22. 100mm厚砂利
23. 100mm厚砕石
24. 100mm厚砂利
25. 100mm厚砕石
26. 100mm厚砂利
27. 100mm厚砕石
28. 100mm厚砂利
29. 100mm厚砕石
30. 100mm厚砂利
31. 100mm厚砕石
32. 100mm厚砂利
33. 100mm厚砕石
34. 100mm厚砂利
35. 100mm厚砕石
36. 100mm厚砂利
37. 100mm厚砕石
38. 100mm厚砂利
39. 100mm厚砕石
40. 100mm厚砂利
41. 100mm厚砕石
42. 100mm厚砂利
43. 100mm厚砕石
44. 100mm厚砂利
45. 100mm厚砕石
46. 100mm厚砂利
47. 100mm厚砕石
48. 100mm厚砂利
49. 100mm厚砕石
50. 100mm厚砂利

仕上
床：1. 6mm厚化粧スチール
2. 100mm厚断熱材
3. 100mm厚床板
4. 100mm厚断熱材
5. 100mm厚床板
6. 75mm厚OSCL
7. 100mm厚床下土
8. 100mm厚砂利
9. 100mm厚砕石
10. 100mm厚砂利
11. 100mm厚砕石
12. 100mm厚砂利
13. 100mm厚砕石
14. 100mm厚砂利
15. 100mm厚砕石
16. 100mm厚砂利
17. 100mm厚砕石
18. 100mm厚砂利
19. 100mm厚砕石
20. 100mm厚砂利
21. 100mm厚砕石
22. 100mm厚砂利
23. 100mm厚砕石
24. 100mm厚砂利
25. 100mm厚砕石
26. 100mm厚砂利
27. 100mm厚砕石
28. 100mm厚砂利
29. 100mm厚砕石
30. 100mm厚砂利
31. 100mm厚砕石
32. 100mm厚砂利
33. 100mm厚砕石
34. 100mm厚砂利
35. 100mm厚砕石
36. 100mm厚砂利
37. 100mm厚砕石
38. 100mm厚砂利
39. 100mm厚砕石
40. 100mm厚砂利
41. 100mm厚砕石
42. 100mm厚砂利
43. 100mm厚砕石
44. 100mm厚砂利
45. 100mm厚砕石
46. 100mm厚砂利
47. 100mm厚砕石
48. 100mm厚砂利
49. 100mm厚砕石
50. 100mm厚砂利

天井
床：1. コンクリート
2. 6mm厚化粧スチール
3. 100mm厚断熱材
4. 100mm厚床板
5. 100mm厚断熱材
6. 100mm厚床板
7. 75mm厚OSCL
8. 100mm厚床下土
9. 100mm厚砂利
10. 100mm厚砕石
11. 100mm厚砂利
12. 100mm厚砕石
13. 100mm厚砂利
14. 100mm厚砕石
15. 100mm厚砂利
16. 100mm厚砕石
17. 100mm厚砂利
18. 100mm厚砕石
19. 100mm厚砂利
20. 100mm厚砕石
21. 100mm厚砂利
22. 100mm厚砕石
23. 100mm厚砂利
24. 100mm厚砕石
25. 100mm厚砂利
26. 100mm厚砕石
27. 100mm厚砂利
28. 100mm厚砕石
29. 100mm厚砂利
30. 100mm厚砕石
31. 100mm厚砂利
32. 100mm厚砕石
33. 100mm厚砂利
34. 100mm厚砕石
35. 100mm厚砂利
36. 100mm厚砕石
37. 100mm厚砂利
38. 100mm厚砕石
39. 100mm厚砂利
40. 100mm厚砕石
41. 100mm厚砂利
42. 100mm厚砕石
43. 100mm厚砂利
44. 100mm厚砕石
45. 100mm厚砂利
46. 100mm厚砕石
47. 100mm厚砂利
48. 100mm厚砕石
49. 100mm厚砂利
50. 100mm厚砕石

壁
床：1. コンクリート
2. 6mm厚化粧スチール
3. 100mm厚断熱材
4. 100mm厚床板
5. 100mm厚断熱材
6. 100mm厚床板
7. 75mm厚OSCL
8. 100mm厚床下土
9. 100mm厚砂利
10. 100mm厚砕石
11. 100mm厚砂利
12. 100mm厚砕石
13. 100mm厚砂利
14. 100mm厚砕石
15. 100mm厚砂利
16. 100mm厚砕石
17. 100mm厚砂利
18. 100mm厚砕石
19. 100mm厚砂利
20. 100mm厚砕石
21. 100mm厚砂利
22. 100mm厚砕石
23. 100mm厚砂利
24. 100mm厚砕石
25. 100mm厚砂利
26. 100mm厚砕石
27. 100mm厚砂利
28. 100mm厚砕石
29. 100mm厚砂利
30. 100mm厚砕石
31. 100mm厚砂利
32. 100mm厚砕石
33. 100mm厚砂利
34. 100mm厚砕石
35. 100mm厚砂利
36. 100mm厚砕石
37. 100mm厚砂利
38. 100mm厚砕石
39. 100mm厚砂利
40. 100mm厚砕石
41. 100mm厚砂利
42. 100mm厚砕石
43. 100mm厚砂利
44. 100mm厚砕石
45. 100mm厚砂利
46. 100mm厚砕石
47. 100mm厚砂利
48. 100mm厚砕石
49. 100mm厚砂利
50. 100mm厚砕石

窓
床：1. コンクリート
2. 6mm厚化粧スチール
3. 100mm厚断熱材
4. 100mm厚床板
5. 100mm厚断熱材
6. 100mm厚床板
7. 75mm厚OSCL
8. 100mm厚床下土
9. 100mm厚砂利
10. 100mm厚砕石
11. 100mm厚砂利
12. 100mm厚砕石
13. 100mm厚砂利
14. 100mm厚砕石
15. 100mm厚砂利
16. 100mm厚砕石
17. 100mm厚砂利
18. 100mm厚砕石
19. 100mm厚砂利
20. 100mm厚砕石
21. 100mm厚砂利
22. 100mm厚砕石
23. 100mm厚砂利
24. 100mm厚砕石
25. 100mm厚砂利
26. 100mm厚砕石
27. 100mm厚砂利
28. 100mm厚砕石
29. 100mm厚砂利
30. 100mm厚砕石
31. 100mm厚砂利
32. 100mm厚砕石
33. 100mm厚砂利
34. 100mm厚砕石
35. 100mm厚砂利
36. 100mm厚砕石
37. 100mm厚砂利
38. 100mm厚砕石
39. 100mm厚砂利
40. 100mm厚砕石
41. 100mm厚砂利
42. 100mm厚砕石
43. 100mm厚砂利
44. 100mm厚砕石
45. 100mm厚砂利
46. 100mm厚砕石
47. 100mm厚砂利
48. 100mm厚砕石
49. 100mm厚砂利
50. 100mm厚砕石

屋根
床：1. コンクリート
2. 6mm厚化粧スチール
3. 100mm厚断熱材
4. 100mm厚床板
5. 100mm厚断熱材
6. 100mm厚床板
7. 75mm厚OSCL
8. 100mm厚床下土
9. 100mm厚砂利
10. 100mm厚砕石
11. 100mm厚砂利
12. 100mm厚砕石
13. 100mm厚砂利
14. 100mm厚砕石
15. 100mm厚砂利
16. 100mm厚砕石
17. 100mm厚砂利
18. 100mm厚砕石
19. 100mm厚砂利
20. 100mm厚砕石
21. 100mm厚砂利
22. 100mm厚砕石
23. 100mm厚砂利
24. 100mm厚砕石
25. 100mm厚砂利
26. 100mm厚砕石
27. 100mm厚砂利
28. 100mm厚砕石
29. 100mm厚砂利
30. 100mm厚砕石
31. 100mm厚砂利
32. 100mm厚砕石
33. 100mm厚砂利
34. 100mm厚砕石
35. 100mm厚砂利
36. 100mm厚砕石
37. 100mm厚砂利
38. 100mm厚砕石
39. 100mm厚砂利
40. 100mm厚砕石
41. 100mm厚砂利
42. 100mm厚砕石
43. 100mm厚砂利
44. 100mm厚砕石
45. 100mm厚砂利
46. 100mm厚砕石
47. 100mm厚砂利
48. 100mm厚砕石
49. 100mm厚砂利
50. 100mm厚砕石





水園設計株式会社
NAGASANO ARCHITECTS OFFICE

水園 岩夫

鹿児島市山下町7-8
TEL 0992-28-8831
FAX 0992-28-8886

福岡市博多区博多駅前1-18-16
TEL 092-474-8781
FAX 092-481-8811

MEMO

管理棟設計士 小原正信

小原正信

PROJECT NAME:

串木野中学校校舎改築工事

DRAWN BY:

CHECKED BY:

DATE ISSUED:

-5-

SCALE:

1:50

SHEET TITLE:

平面詳細図

(会議室・職員室)

SHEET NO:

D: (扉表)

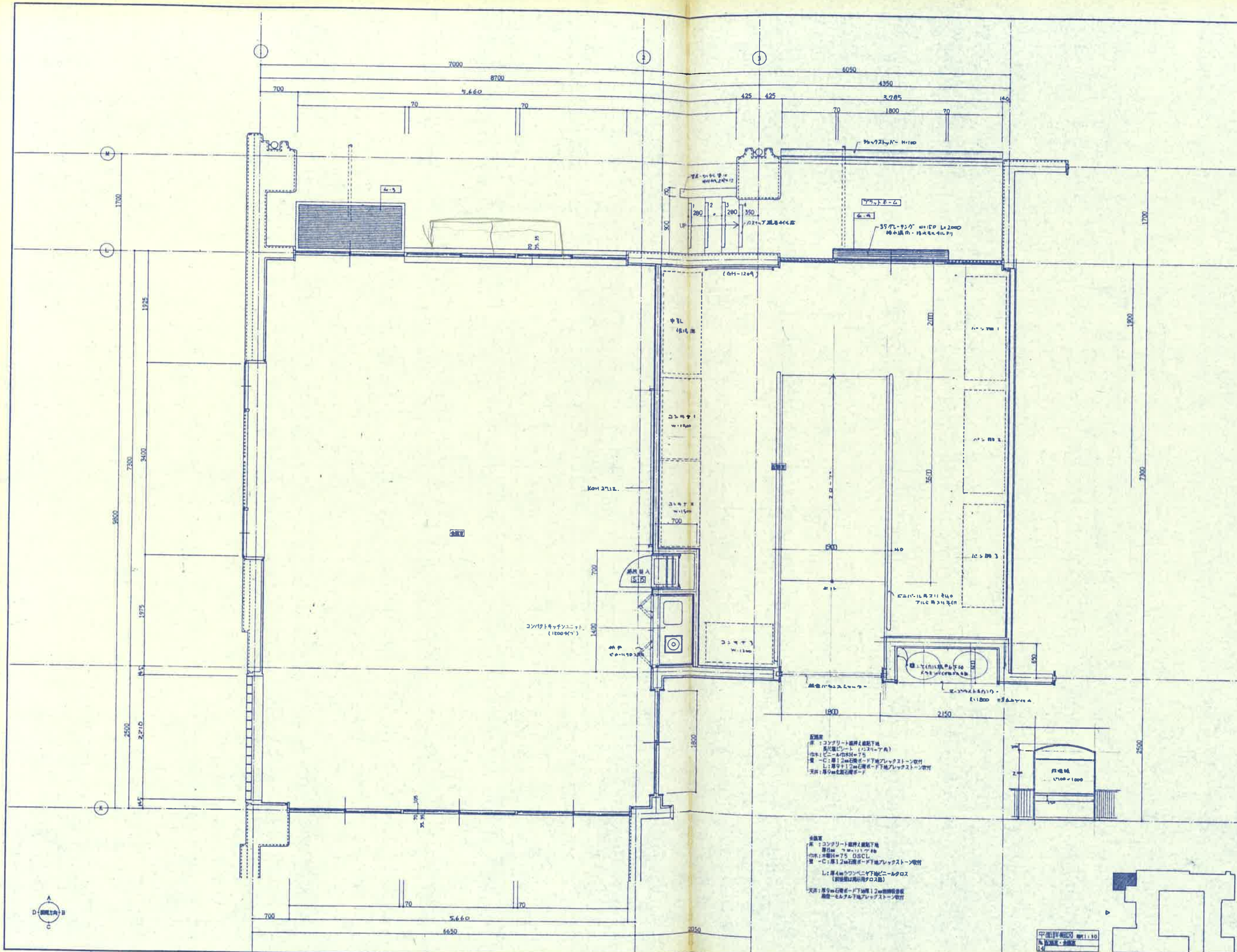
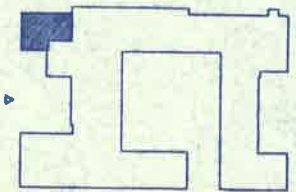
S: (扉裏)

E: (電機)

P: (設備)

A: (空欄)

平面詳細図 1/50
水園設計株式会社





永園設計株式会社
NAGANO ARCHITECTS OFFICE
永園 岩夫

鹿児島市山下町1-6
TEL 0992-26-8881
FAX 0992-26-8888

福岡市博多区博多駅前1-18-18
TEL 092-474-8781
FAX 092-481-8811

MEMO

管理職士 一級建築士 01111111
小原正信

PROJECT NAME:

串木野中学校校舎改築工事

DRAWN BY:

CHECKED BY:

DATE ISSUED:

-3-

SCALE:

1:30

SHEET TITLE:

平面詳細図

(生徒便所・教員便所)
A階段・倉庫A

SHEET NO:

D: (巻頭)

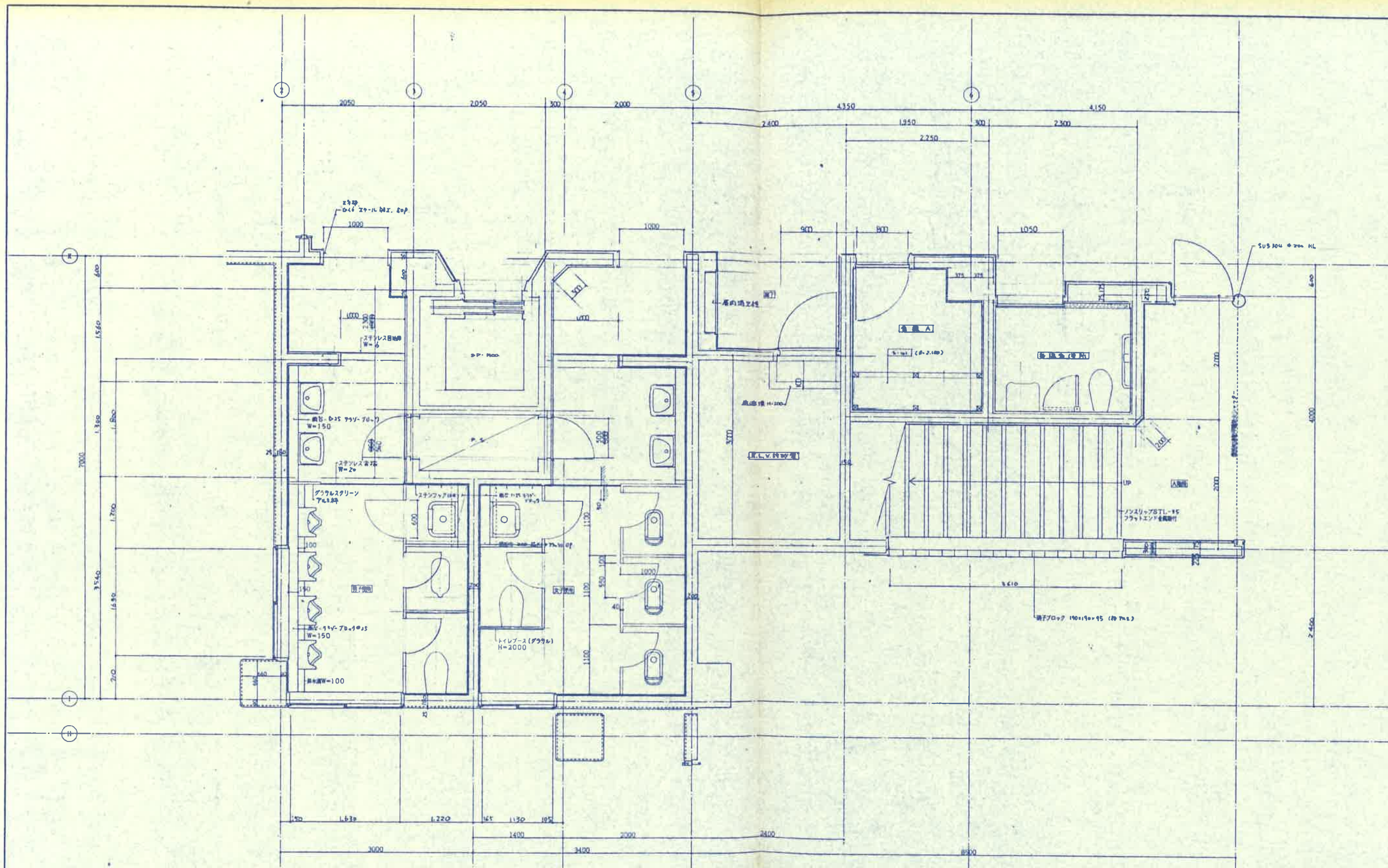
S: (巻末)

E: (巻頭)

P: (巻末)

A: (巻頭)

D-52



生体用化粧板
床: 600mm角モザイクタイル
壁: 一部化粧ボード
柱木: 100mm角杉材
窓: 100mm角杉材
天井: 厚6mm石膏ボード

設備材料
床: 600mm角モザイクタイル
壁: 100mm角杉材
窓: 100mm角杉材
天井: 厚6mm石膏ボード

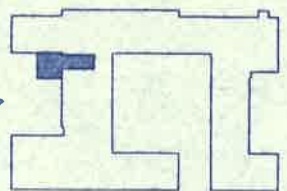
躯体
床: コンクリート造り
壁: コンクリート造り
柱木: コンクリート造り
窓: コンクリート造り
天井: コンクリート造り

入札
床: コンクリート造り
壁: コンクリート造り
柱木: コンクリート造り
窓: コンクリート造り
天井: コンクリート造り

22.656 / 29m²
6.406 / 29m²



平面詳細図 1:30
永園設計株式会社
岩夫 永園





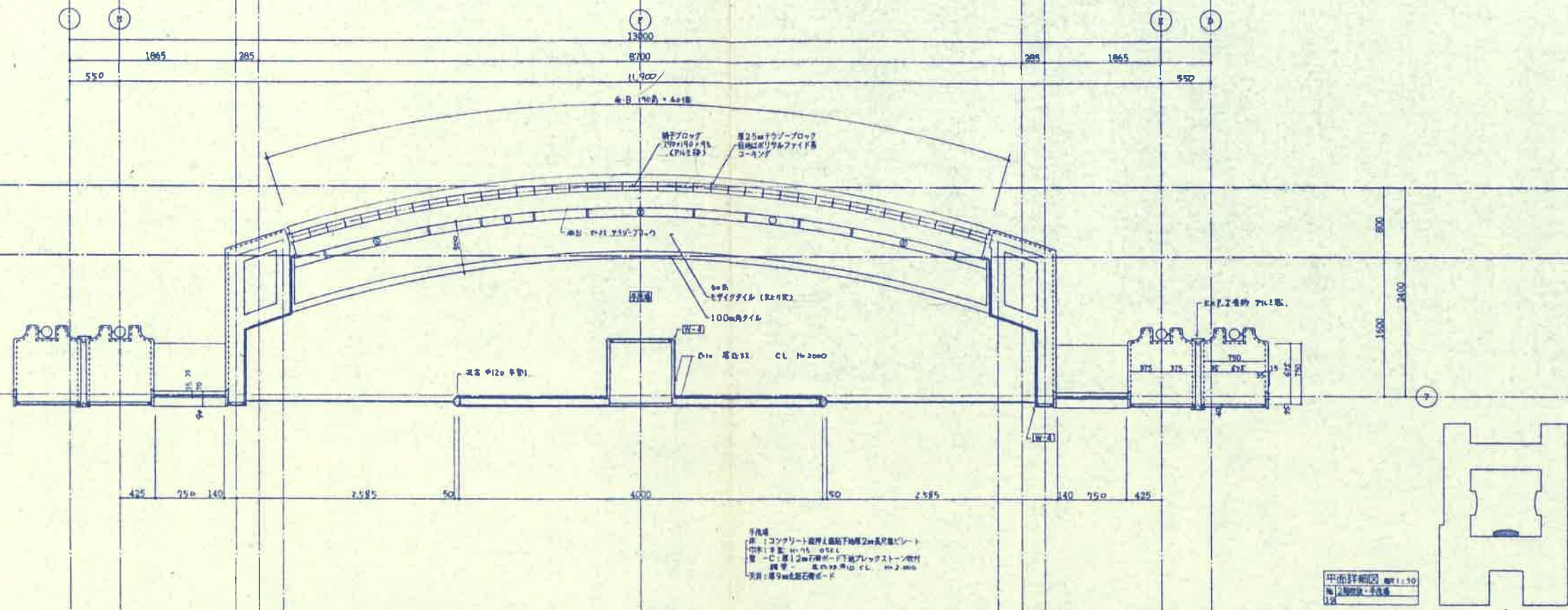
水園設計株式会社
NAGASOUND ARCHITECTS OFFICE

水園 浩夫

鹿児島市山下町1-8
TEL 0992-21-0001
FAX 0992-21-0000

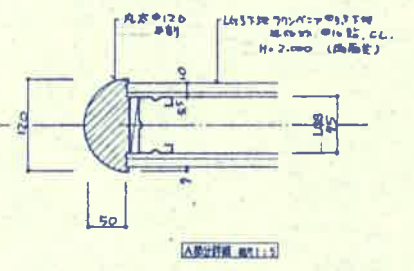
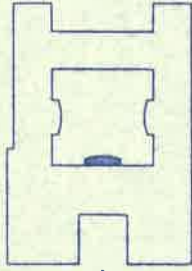
鹿児島市博多区博多駅前1-10-10
TEL 092-474-2101
FAX 092-481-8011

MEMO

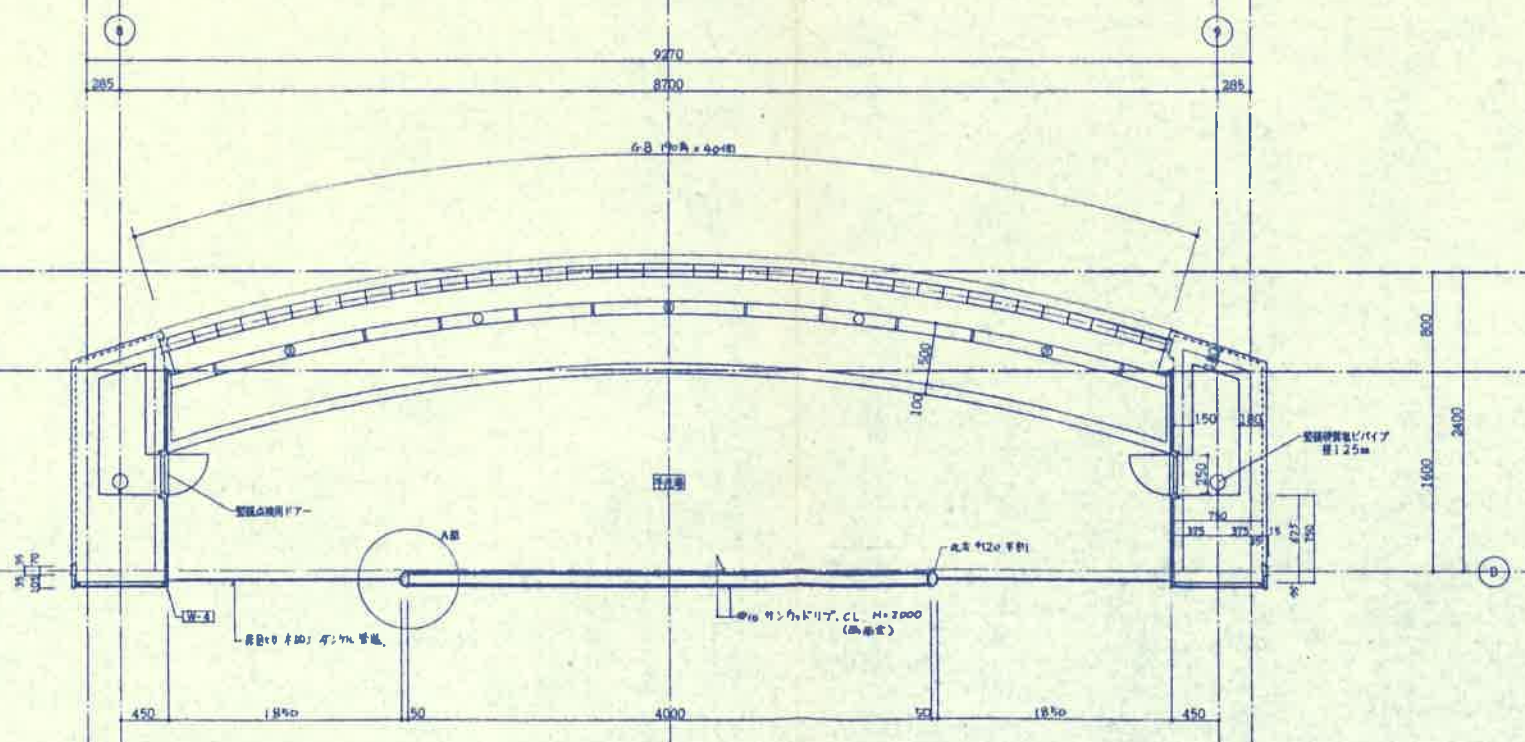


手取壁
床: コンクリート盛土厚み下地厚2mm系尺壁ビニール
巾取: 厚さ 110mm 05CL
壁: C: 厚さ12mm系尺下地プレキャスト
壁等: 厚さ 110mm 05CL 厚さ 2mm
天井: 厚さ12mm系尺ボード

平面詳細図 縮尺: 1:30
No. 2-3階手取場

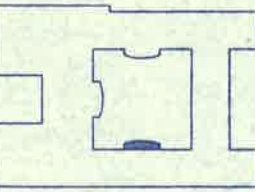


△断面詳細 縮尺: 1:3



手取壁
床: コンクリート盛土厚み下地厚2mm系尺壁ビニール
巾取: 厚さ 110mm 05CL
壁: C: 厚さ12mm系尺下地プレキャスト
壁等: 厚さ 110mm 05CL 厚さ 2mm
天井: 厚さ12mm系尺ボード

平面詳細図 縮尺: 1:30
No. 2-3階手取場



管理棟番 一級建築士 第13344号
小原正信

PROJECT NAME:

串木野中学校仮倉庫工事

DRAWN BY:

CHECKED BY:

DATE ISSUED: -3-

SCALE: 1:30

SHEET TITLE:

平面詳細図
(2・3階手取場)

SHEET NO.:

D: (巻数)

5: (階層)

E: (電気)

F: (設備)

A: (空調)

