





注記・凡例)

1. 実線は、機器・配管の新設を示す。
2. 破線は、機器・配管の既設を示す。
3.  $\boxtimes$  は、新設点検口を示す (450×450)
4.  $\boxtimes$  は、既設点検口を示す。
5.  $\odot$  は、配管・配線の区画貫通部を示す。
6.  $\square$  は、手元開閉器 (電気工事) を示す。
7. 防火上主要な間仕切りを貫通する配管は、区画貫通処理 (大臣認定工法) にて施工すること。
8. 空調機・点検口設置箇所には、天井開口補強を行うこと。
9. ドレン管は、側溝放流とし、防虫網 (SUS) を設置すること。
10. リモコン配線の露出部分は、M-A (A型) にて施工を行うこと。
11. リモコン取付位置は監督員及び学校に確認すること。

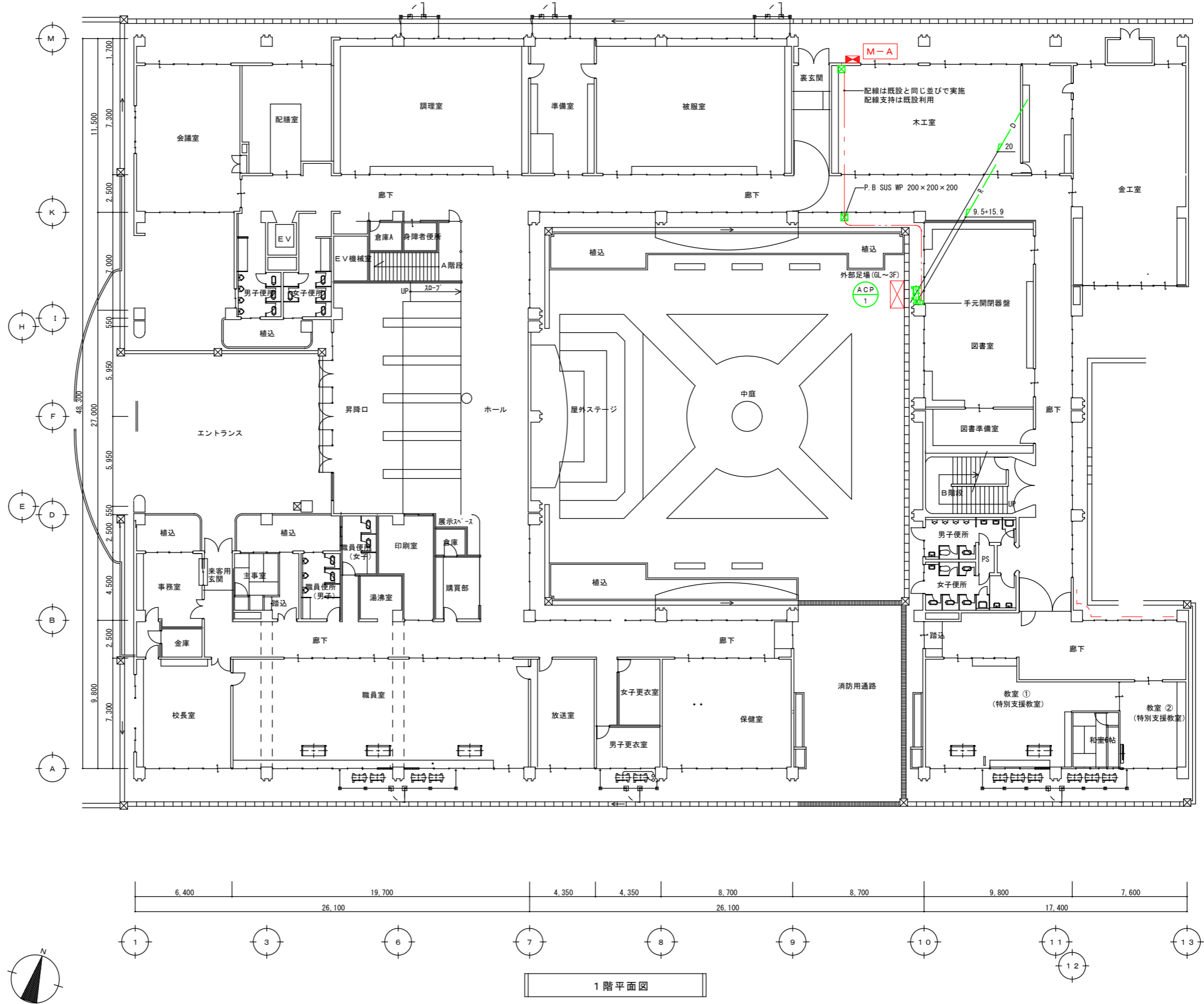
配線注記

特記なき配線配管は下記に依る。但し壁内は電線管保護の事。

— — —	: EM-CE3, 5 <sup>□</sup> -3C, E2, 0 (ZnGP22)
— / —	: EM-CE5, 5 <sup>□</sup> -3C, E2, 0 (ZnGP22)
— 8 <sup>□</sup> —	: EM-CE8 <sup>□</sup> -3C, E5, 5 <sup>□</sup> x 2 (EP31~F2WP30)
— 14 <sup>□</sup> —	: EM-CET14 <sup>□</sup> , E5, 5 <sup>□</sup> x 2 (EP39~F2WP38)

注記・凡例)

1. 実線は、機器・配管・配線の新設を示す。
2. 破線は、機器・配管の既設を示す。又は別途機械工事を示す。
3. 図中特記無きブルボックスは下記に依る。
  - $\boxtimes$  (A) : 200×200×200 (SUS, WP)
  - $\boxtimes$  (B) : 250×250×250 (SUS, WP)
  - $\boxtimes$  (C) : 400×400×400 (SUS, WP)
  - $\boxtimes$  (D) : 200×200×200 (SPC)
  - $\boxtimes$  (E) : 400×400×400 (SPC)
4. 図中の※記号については下記に依る。
  - ※1: 建具をガラスからアルミパネル (500×750) に取替。
  - ※2: 建具をガラスからアルミパネル (500×800) に取替。
  - ※3: 建具をガラスからアルミパネル (500×750) に取替。  
(取替は別途機械工事)



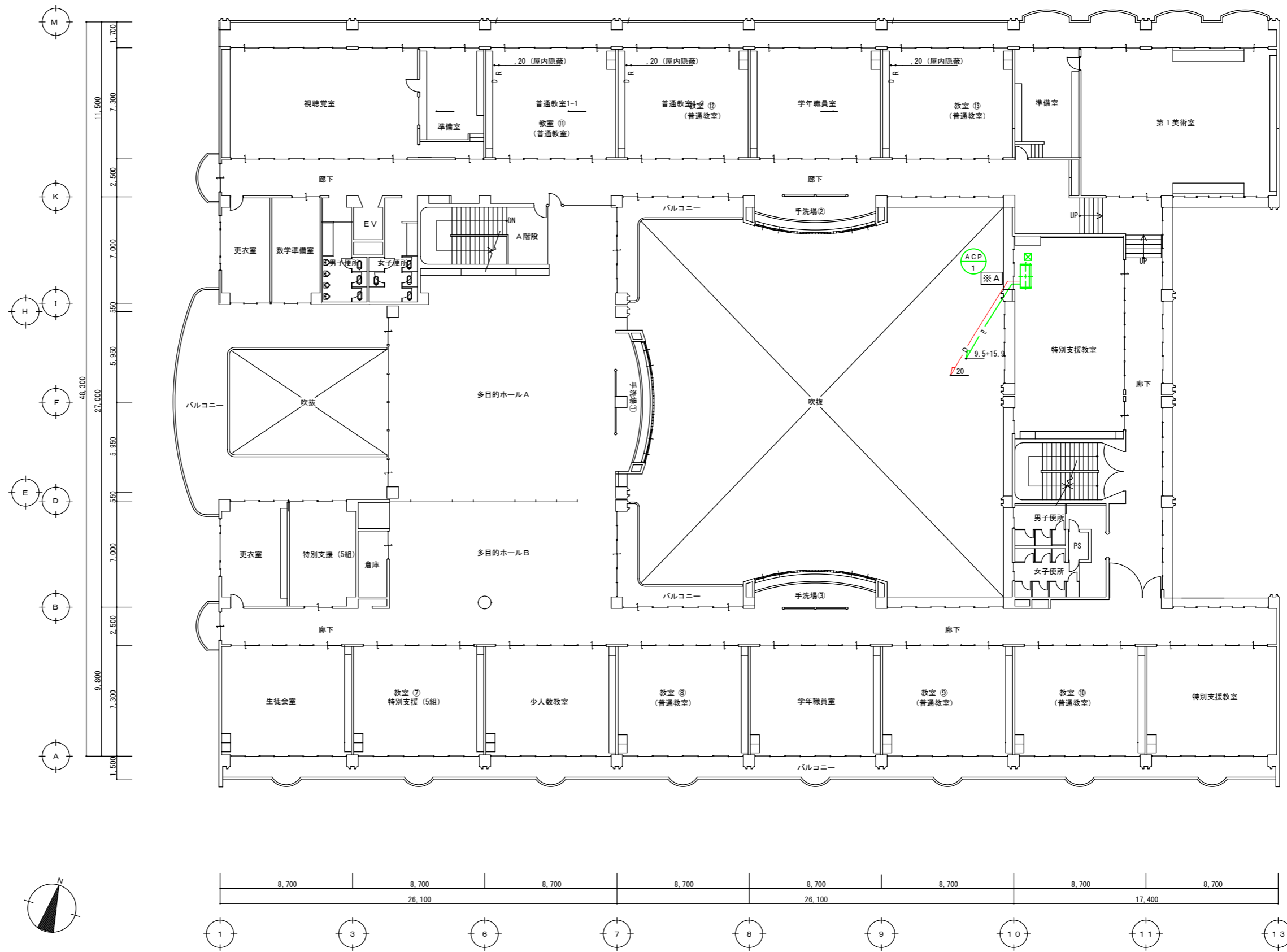
1階平面図

備考

工事名	串木野中学校空調設置工事	いちき串木野市役所 教育総務課
図面名	1階平面図	鹿児島県 いちき串木野市湊町1丁目1番地 TEL 0996-21-5126 FAX 0996-36-5228

注記・凡例

1. 実線は、機器・配管の新設を示す。
2. 破線は、機器・配管の既設を示す。
3. は、新設点検口を示す (450×450)
4. は、既設点検口を示す。
5. は、配管・配線の区画貫通部を示す。
6. は、手元開閉器 (電気工事) を示す。
7. 防火上主要な間仕切りを貫通する配管は、区画貫通処理 (大臣認定工法) にて施工すること。
8. 空調機・点検口設置箇所には、天井開口補強を行うこと。
9. ドレン管は、側溝放流とし、防虫網 (SUS) を設置すること。
10. リモコン配線の露出部分はカネマル (A型) にて施工を行うこと。



3 階平面図  
 ※A は、窓ガラスをアルミパネルに取替を示す (h<sup>1</sup> 材厚×860×530H)

■ 備考	工事名	串木野中学校空調設置工事	いちき串木野市役所 教育総務課 鹿児島県 いちき串木野市湊町1丁目1番地 TEL 0996-21-5126 FAX 0996-36-5228
	図面名	3 階平面図	