





付近見取図 S=NOSCALE

特記事項

- ※本工事は、いちきアクアホール空調設備ほか改修工事に伴う電気設備工事である。
1. 本工事着手前に現地調査を充分行い、施工要領等を把握した上で施工計画書及び工程表を作成し、監督員の承認を得た後に、工事に着手すること。
  2. 工事に際しては、職員の業務・利用者の施設利用などに支障が無いように施設関係者及び監督員と打ち合わせを行うようにすること。
  3. 工事期間中は安全作業に努めると共に、火気・粉塵等の発生にも充分留意し、養生を確実にし作業を行うこと。
  4. 工事期間中に休日及び時間外作業をする場合、事前に施設側に連絡し承諾を得た後、鍵を借用し、作業すること。
  5. 受変設備に関する工事について、施工前に主任技術者に工事内容の説明を行ってから施工すること。
  6. 既設建物及び機器等へ損傷を与えた場合は受注者の負担において原形復旧する事。
  7. 搬去品の取扱いについては施設関係者及び監督員の指示に従い適正に処理する事。
  8. 発生材の処理については、『廃棄物の処理及び清掃に関する法律』及び『再生資源の利用の促進に関する法律』等の関係法規に基づき、適正に処理すると共に、マニフェストシステムを適用して管理を行うこと。
  9. 工事期間中は、防災、防犯関係が無害にならないように措置すること。
  10. 火災報知設備などの撤去・移設については、工事対象範囲外部分との関係を調査・調整して機能上支障をきたす事がないように施工を行うこと。
  11. 露出部分の塗装について、別途業者との調整を行った後に監督員と協議すること。
  12. 図面に記載の無い物でも機能上当然必要となる物は本工事に含む。
  13. 既設部材等で著しく損傷及び汚れ等有る物は本工事の範囲で改修する事。ただし軽微なものに限る。
  14. 外部で使用する配管支持材等はステンレス製又は亜鉛溶融メッキ製を原則とする。
  15. 停電作業等で施設とその運用に支障をきたす場合は監督職員と協議を行い、仮設等の検討をし、停電計画書を作成・提出し監督員の承認を得ること。
  16. 本工事の諸管弁並びに電力会社等に対する手続きは、請負業者が代行し遅滞なく行うものとし手続きに要する
  17. 掘削工事を行う際は、既存埋設物に注意し引掛け事故等ないよう必要に応じて調査を行い作業を進めること。
  18. コンクリート壁に開口を要する場合は鉄筋探査を行い、鉄筋を切断しないようにすること。
  19. 屋外配管、ボックスの塗装色は外壁に併せることを基本とし、監督員との協議の上決定する。

工事区分表

施 工 内 容	電 気	空 調 ・ 換 気	備 考
1. 空調機		○	
2. 換気機器		○	
3. 室外機基礎及びフェンス工事		○	
4. 配管工事に伴う外部・内部足場工事		○	
5. 空調機リモコンスイッチ及び取付		○	
6. 空調換気扇リモコンスイッチ及び取付		○	
7. 空調機計装工事		○	
8. 空調換気扇計装工事		○	
9. 天井点検口		○	
10. 天井開口及び補強		○	
11. 天井補修工事 (天井足場)		○	
12. 室内養生工事		○	
13. 外部足場工事 (手すり先行型)		○	
14. アスベスト撤去工事		○	
15. 室内機器一次側電源送 E付	○		
16. 室外機器一次側電源送 E付	○		
17. 全熱交換器、排気ファン電源送 E付	○		
18. 計装工事伴う配管・スイッチボックス	○		



配置図 S=1/400


いちき串木野市

一級建築士事務所 知事登録第1-3-182号  
 有限会社 エース設備設計 取締役社長 長谷川 栄治  
 〒890-0066 鹿児島市真砂町8番8号  
 TEL (099) 259-0075 FAX (099) 259-0922  
 一級建築士登録番号357175号 野口 瑞人

承認	設計	担当

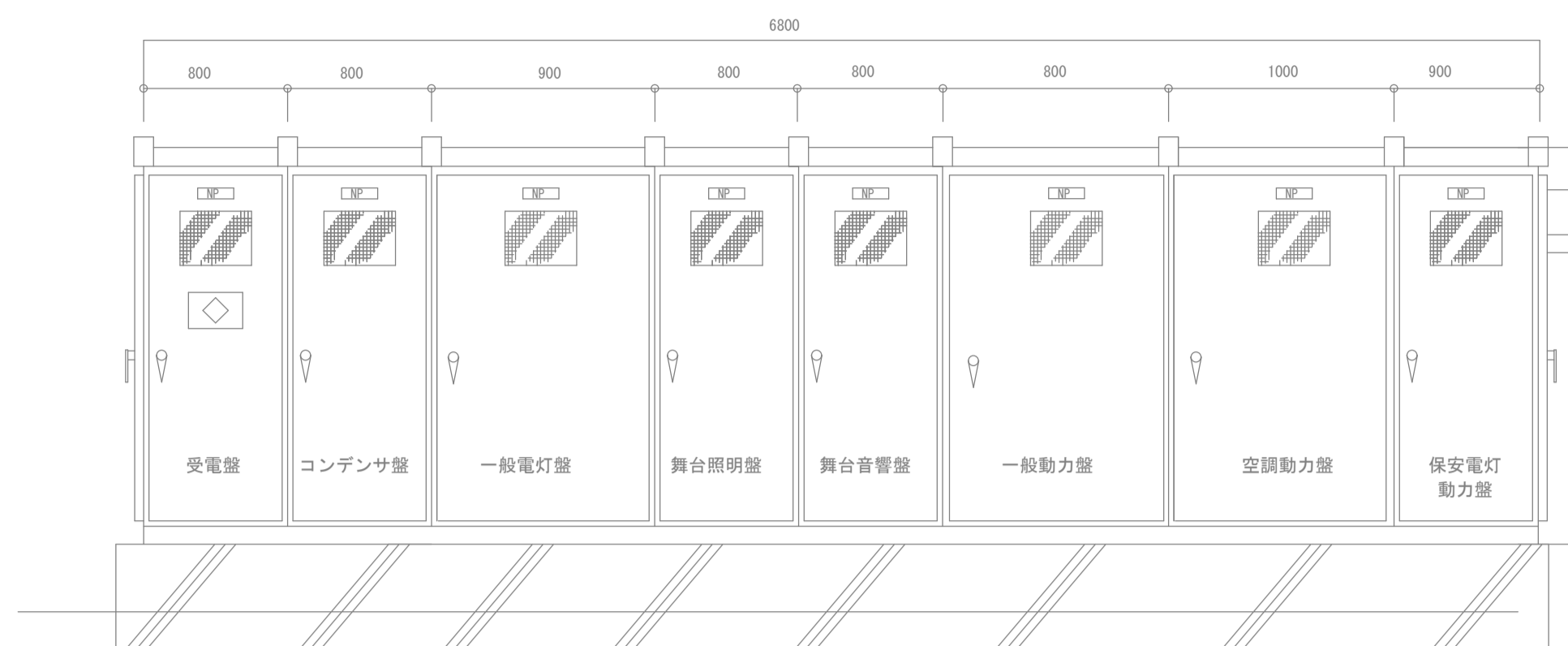
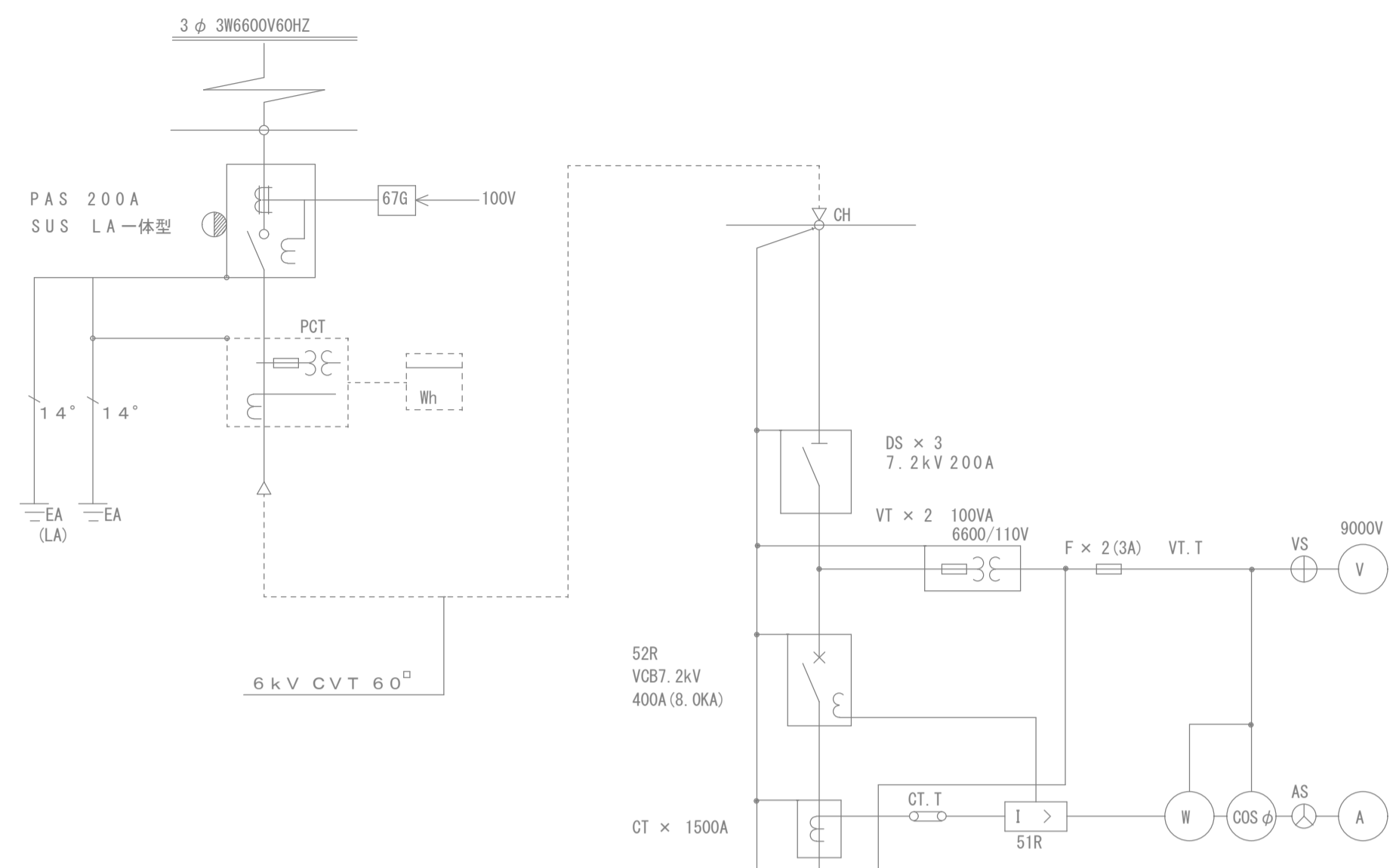
設計年月日	R.05.10
縮 尺	S=1/400

工事名	いちきアクアホール空調設備改修工事 (電気設備)
図面種類	配置図・付近見取図

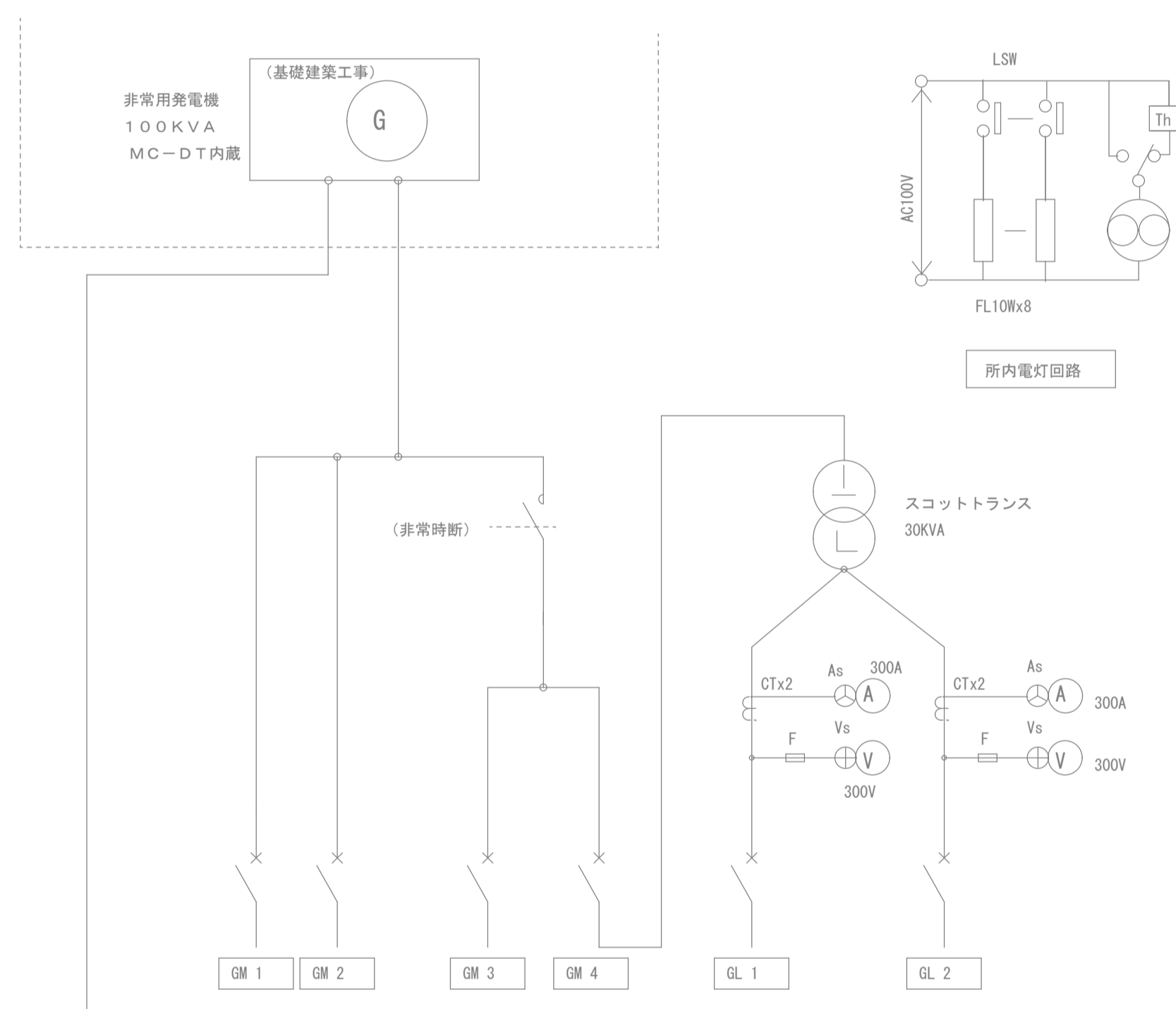
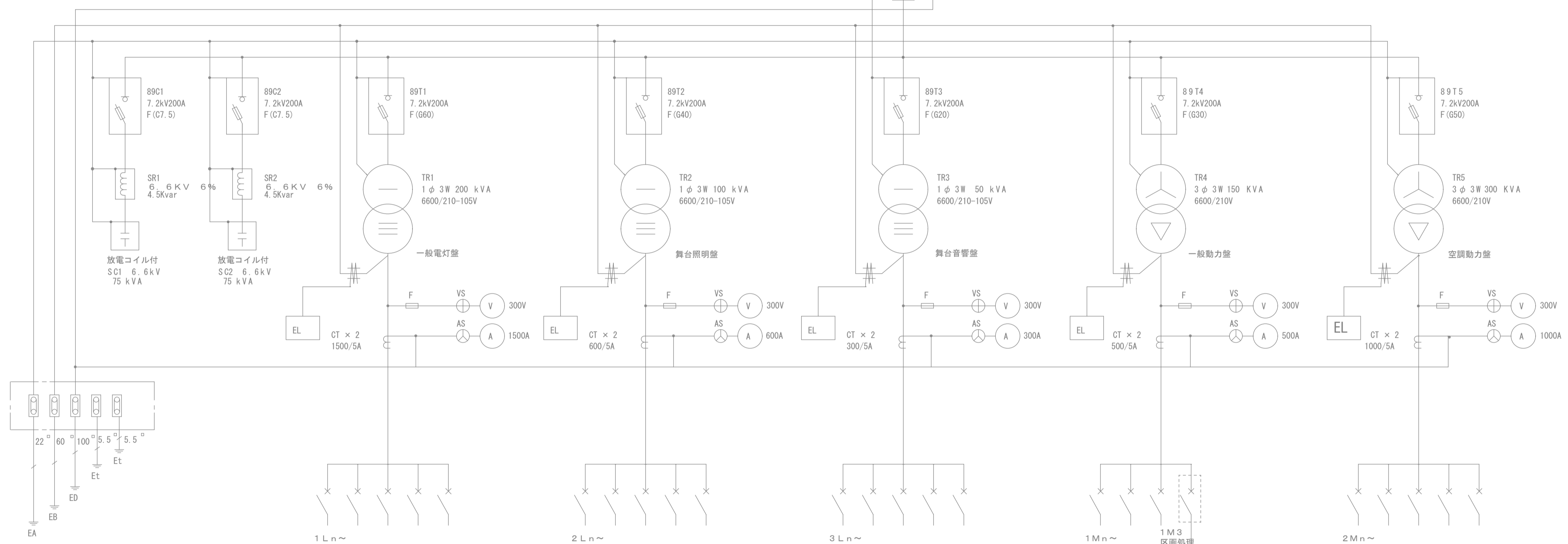
図面番号	E-02
全	11

凡例

記号	名称	記号	名称
PAS	高圧気中負荷開閉器	V	電圧計
PCT	計器用変圧変流器	A	電流計
WM	取引用積算電力量計	KW	電力計
DS	断路器	PF	力率計
VCB	真空遮断器	ZCT	零相変流器
PF	電力ヒューズ	HGR	高圧地絡継電器
PT	計器用変圧器	OCR	過電流継電器
CT	計器用変流器		
LBS	高圧負荷開閉器		
Tr	変圧器		
SC	高圧進相コンデンサー		
F	ヒューズ		
VS	電圧計切替スイッチ		
AS	電流計切替スイッチ		



屋外キュービクル参考姿図



NO. 1 低圧配電盤リスト (1φ)

幹線NO.	負荷名称	負荷容量	遮断器容量
1L1	1L-1	16.3KW	MCCB3P225/125AT
1L2	1L-2	15.2KW	MCCB3P100/100AT
1L3	1L-3	28.7KW	MCCB3P225/200AT
1L4	1L-4, 2L-3, 2L-4	5.5KW	MCCB3P 50/ 30AT
1L5	1L-5	1.6KW	MCCB3P 50/ 30AT
1L6	2L-1	21.5KW	MCCB3P225/150AT
1L7	2L-2	20.3KW	MCCB3P225/150AT
1L8	3L-1	18.9KW	MCCB3P100/150AT
1L9	3L-1	9.0KW	MCCB3P225/225AT
	予備		MCCB3P100/100AT
	予備		MCCB3P100/100AT
	所内電源		MCCB2P 50/ 20AT
	GR		MCCB2P 50/ 20AT
合計		137.0KW	

NO. 2 低圧配電盤リスト (1φ)

幹線NO.	負荷名称	負荷容量	遮断器容量
2L1	3 L C-1 (調光盤)	104.84KW	MCCB3P400/400AT
合計		104.84KW	

NO. 3 低圧配電盤リスト (1φ)

幹線NO.	負荷名称	負荷容量	遮断器容量
3L1	3 L-2 (音響)	20.0KW	MCCB3P225/200AT
3L2	1 L-6 (音響)	10.0KW	MCCB3P100/100AT
3L3	1 L-7 (音響)	10.0KW	MCCB3P100/100AT
合計		40.0KW	

NO. 4 低圧配電盤リスト (3φ)

幹線NO.	負荷名称	負荷容量	遮断器容量
1M1	1P-1	46.46KW	MCCB3P225/175AT
1M2	舞台機構操作盤	22.2KW	MCCB3P225/125AT
1M3	発電機	48.7KW	MCCB3P225/225AT
合計		117.36KW	

NO. 5 低圧配電盤リスト (3φ)

幹線NO.	負荷名称	負荷容量	遮断器容量
2M1	1P-2	35.7KW	MCCB3P225/225AT
2M2	2P-2	23.08KW	MCCB3P225/175AT
2M3	2P-3, 1P-B	39.23KW	MCCB3P225/200AT ※A
2M4	2P-4, 1P-A	41.13KW	MCCB3P250/250AT ※B
2M5	RP-1	41.54KW	MCCB3P400/300AT
2M6	RP-2	20.51KW	MCCB3P225/175AT
2M7	RP-3	12.08KW	MCCB3P225/125AT
2M8	1P-A	22.74KW	MCCB3P100/100AT ※C
2M9	1P-C	20.94KW	MCCB3P125/125AT ※D
合計		256.93KW	

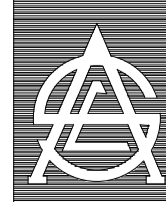
NO. 6 保安電灯動力配電盤リスト (1φ・3φ)

幹線NO.	負荷名称	負荷容量	遮断器容量
GM1	消火栓ポンプ	3.7KW	MCCB3P100/ 60AT
GM2	給水ポンプ	3.0KW	MCCB3P50/30AT
GM3	浄化槽	8.4KW	MCCB3P225/125AT
GM4	スコットトランス	30.0kVA	MCCB3P225/150AT
合計		48.7KW	
GL1	1L-4, 1L-1, 3L-1	21.1KW	MCCB3P100/100AT
GL2	1L-3, 2L-1, 1L-2	14.0KW	MCCB3P100/100AT

※濃線部は改修箇所とし、薄線部は既設のままとする。

※A : 既設MCCB3P175AF/175AT撤去後、MCCB225AF/200AT新設  
 ※B : 既設MCCB3P225AF/200AT撤去後、MCCB250AF/250AT新設  
 ※C : スペースにMCCB3P100AF/100AT新設  
 ※D : スペースにMCCB3P125AF/125AT新設

いちき串木野市



一級建築士事務所 知事登録第1-3-182号  
 有限会社 エース設備設計 取締役社長 長谷川 崇治  
 〒890-0066 鹿児島市真砂町8番8号  
 TEL (099) 259-0075 FAX (099) 259-0922  
 一級建築士登録番号357175号 野口 瑞人

承認 設計 担当

設計年月日  
 R.05.10  
 縮尺  
 S=N.S

工事名  
 いちきアqualホール空調設備改修工事 (電気設備)  
 図面種類  
 受変電設備単線結線図

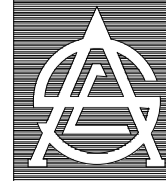
図面番号  
 E-03  
 全 11



動力負荷リスト

盤名称 幹線番号	主遮断器	負荷記号 回路NO. 回路方式	負荷名称	負荷容量 (KW)				遮断器 容量			結線記号	イン ロウ タイ ク	コ ン テ ナ サ	警 報 盤			備 考	
				空調	衛生	建築	その他	#	F	AF				AT	操作	状態		故障
2P-2			屋内銅板製自立型														盤改修・函体既設のまま	
3φ3W200V	2M3 MCB3P 225AF 200AF	LF-2	動力盤1P-Aへ	39.23													開閉器新設	
			33														補助水槽減表・既設のまま	
2P-3			屋内銅板製自立型														盤改修・函体既設のまま	
3φ3W200V	2M4 MCB3P 250AF 250AF	LF-2	動力盤1P-Bへ	41.13													開閉器新設	
			33													補助水槽減表・既設のまま		
1P-A			屋外SUS製壁掛型														盤新設	
3φ3W200V	2M4 MCB3P 250AF 250AF	◇	MAC-1	17.3					E	3	100	100						
			EHW-3	3.74					E	3	50	30						
			EHW-3	3.74						E	3	50	30					
			WA-1	2.89						E	3	50	30					
			WA-1	2.89						E	3	50	30					
			WA-1	2.89						E	3	50	30					
			WA-1	2.89						E	3	50	30					
			WA-1	2.89						E	3	50	30					
			WA-1	2.89						E	3	50	30					
			WA-1	2.89						E	3	50	30					
3φ3W200V	2M8 MCB3P 100AF 100AF	◇	EHW-1	7.58					E	3	100	100						
			EHW-1	7.58					E	3	50	50						
			EHW-1	7.58					E	3	50	50						
1P-B			屋外SUS製自立型													盤新設		
3φ3W200V	2M3 MCB3P 225AF 200AF	◇	MAC-1	17.3					E	3	100	100						
			EHW-2	7.58					E	3	50	50						
			EHW-2	7.58						E	3	50	50					
			WA-1	2.89						E	3	50	30					
			WA-1	2.89						E	3	50	30					
			WA-1	2.89						E	3	50	30					
1P-C			屋外SUS製壁掛型													盤新設		
3φ3W200V	2M9 MCB3P 125AF 125AF	◇	EHW-2	7.58					E	3	50	50						
			EHW-2	7.58					E	3	50	50						
			WA-1	2.89						E	3	50	30					
			WA-1	2.89						E	3	50	30					

いちき串木野市



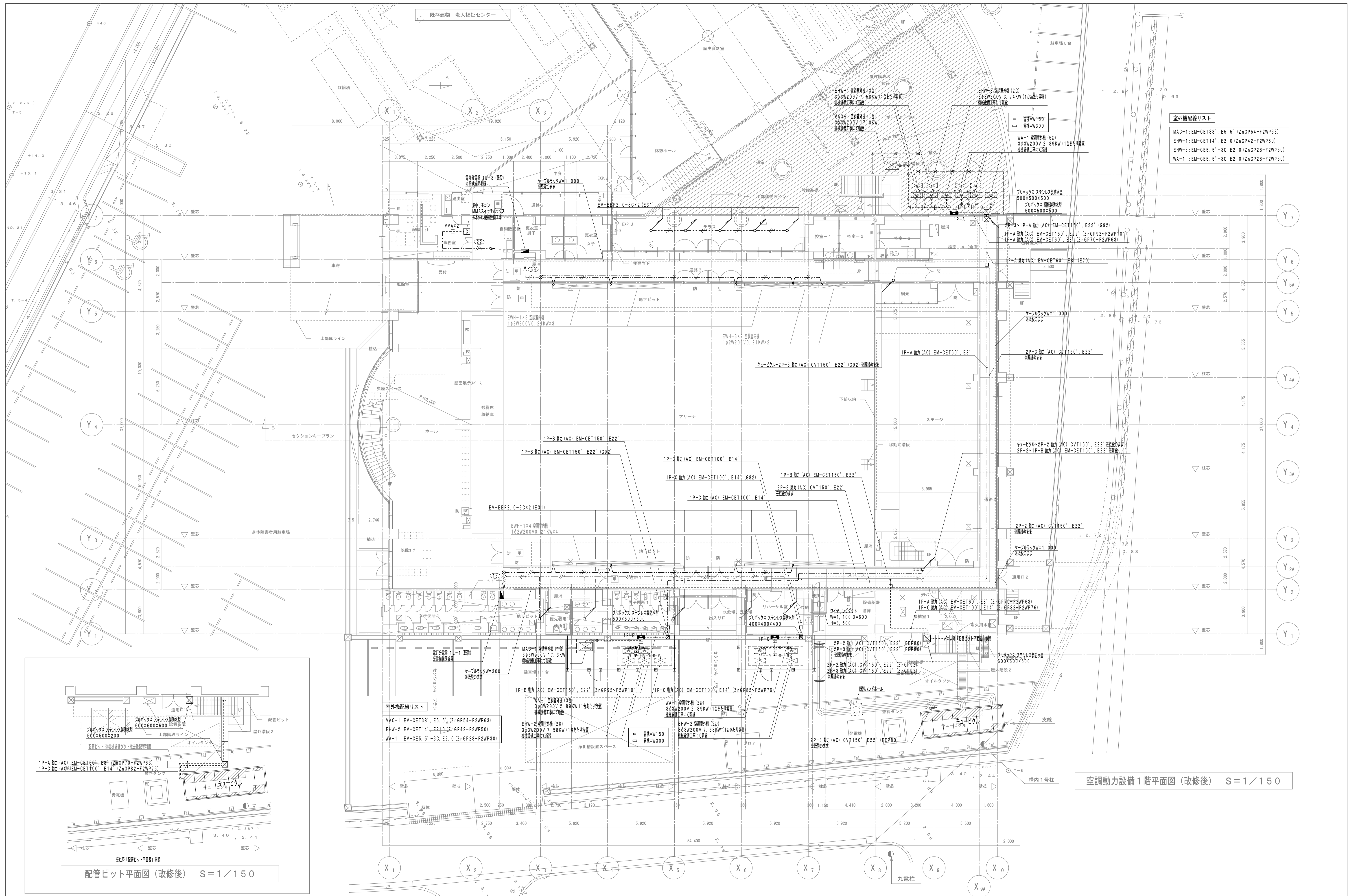
一級建築士事務所 知事登録第1-3-182号  
 有限会社 エース設備設計 取締役社長 長谷川 栄治  
 〒890-0066 鹿児島市真砂町84番8号  
 TEL (099) 259-0075 FAX (099) 259-0922  
 一級建築士登録番号357175号 野口 瑞人

承認 設計 担当

設計年月日  
 R.05.10  
 縮 尺  
 S=N.S

工事名  
 いちきアクアホール空調設備改修工事 (電気設備)  
 図面種類  
 分電盤結線図 (動力分電盤)

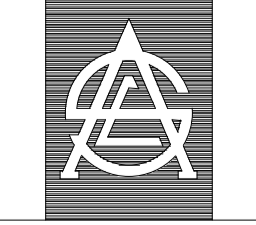
図面番号  
 E-05  
 全 11



空調動力設備1階平面図 (改修後) S=1/150

配管ピット平面図 (改修後) S=1/150

いちき串木野市



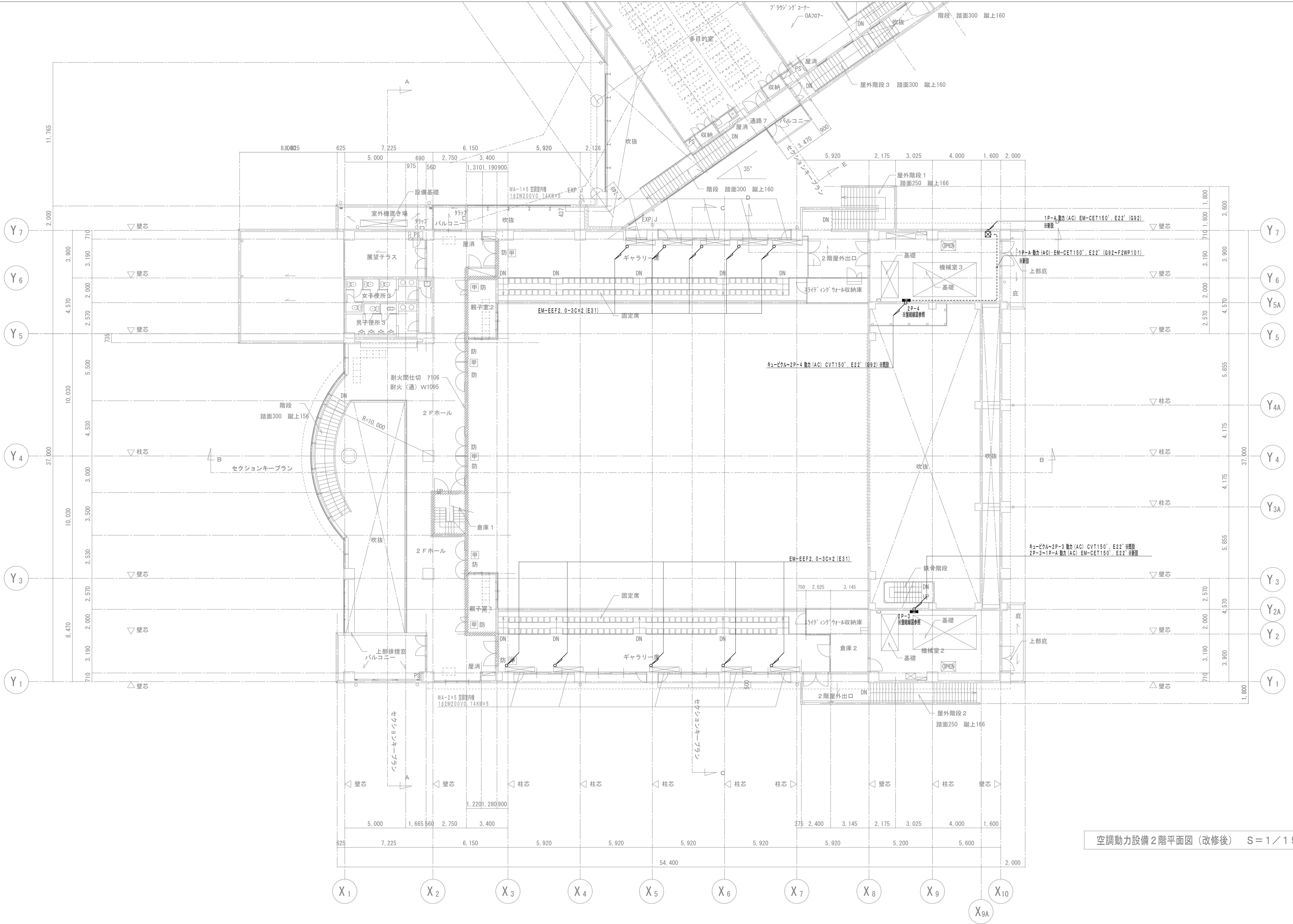
一級建築士事務所 知事登録第1-3-182号  
 有限会社 エース設備設計 取締役社長 長谷川 栄治  
 〒890-0066 鹿児島市真砂町84番8号  
 TEL (099) 259-0075 FAX (099) 259-0922  
 一級建築士登録番号357175号 野口 瑞人

承認 設計 担当

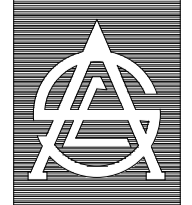
設計年月日  
 R.05.10  
 縮尺  
 S=1/150

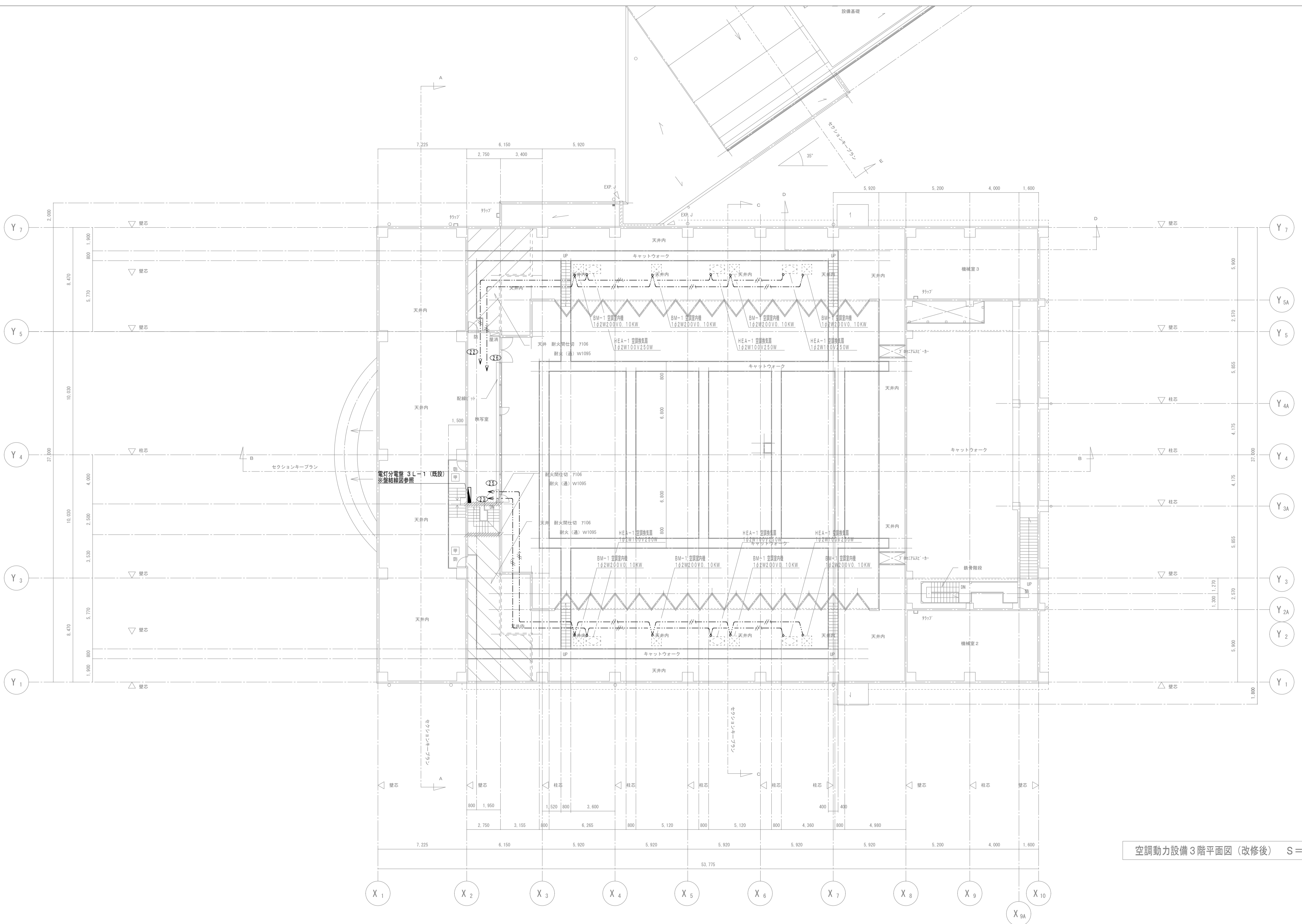
工事名  
 いちきアホール空調設備改修工事 (電気設備)  
 図面種類  
 空調動力設備1階平面図 (改修後)

図面番号  
 E-06  
 全 11

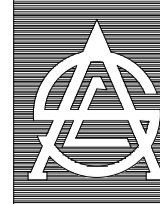


空調動力設備2階平面図 (改修後) S=1/150

いちき串木野市 	一級建築士事務所 知事登録第1-3-182号 有限会社 エース設備設計 取締役社長 長谷川 栄治 〒890-0066 鹿児島市真砂町8-4番8号 TEL (099) 259-0075 FAX (099) 259-0922 一級建築士登録番号357175号 野口 瑞人	承認 設計 担当	設計年月日	工事名	図面番号
			R.05.10	いちきアクトホール空調設備改修工事 (電気設備)	E-07
			縮尺	図面種類	全 11
			S=1/150	空調動力設備2階平面図 (改修後)	



空調動力設備3階平面図 (改修後) S=1/150

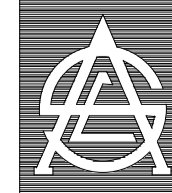
いちき串木野市 	一級建築士事務所 知事登録第1-3-182号 有限会社 エース設備設計 取締役社長 長谷川 崇治 〒890-0066 鹿児島市真砂町8-4番8号 TEL (099) 259-0075 FAX (099) 259-0922 一級建築士登録番号357175号 野口 瑞人	承認 設計 担当	設計年月日	工事名	図面番号
			R.05.10	いちきアクトホール空調設備改修工事 (電気設備)	E-08
			縮尺	図面種類	全
			S=1/150	空調動力設備3階平面図 (改修後)	11



分電盤名称 (幹線図)	回路 番号	遮断器 容量	負荷名称	一般回路		備 考
				100V	200V	
2L-3 屋内銅板製 壁掛型						
AC 1φ3W MCB3P 50AF30AT	1	2 50/20	機械室照明	300		
	2	" "	鉄骨階段照明	150		
	3	" "	予備			
	4	" "	"			
	5	" "	機械室コンセント	200		
	6	" "	予備			
	7	" "	ファン(FE-7)	112		電機スイッチ 予備回路とする
	8	" "	ファン(FE-3)	112		電機スイッチ 予備回路とする
	9	" "	予備			
	10	" "	"			
2L-4 屋内銅板製 壁掛型						
AC 1φ3W MCB3P 50AF30AT	1	2 50/20	機械室照明	300		
	2	" "	予備			
	3	" "	機械室コンセント	200		
	4	" "	予備			
	5	" "	ファン(FE-7)	112		電機スイッチ 予備回路とする
	6	" "	ファン(FE-3)	112		電機スイッチ 予備回路とする
	7	" "	予備			
	8	" "	"			

分電盤名称 (幹線図)	回路 番号	遮断器 容量	負荷名称	一般回路		備 考	
				100V	200V		
3L-1 屋内銅板製 自立型 上部ダクト付							
AC 1φ3W MCB3P 100AF100AT	001	2 50/20	誘導灯				
	002	" "	"				
	003	" "	"				
	004	" "	ヘッドエンド架				
	005	" "	誘導信号装置				
	1	2 50/20	非常照明				
	2	" "	"				
	3	" "	"				
	4	" "	予備				
	5	" "	照明	1000			
	6	" "	予備				
	7	" "	照明	1,500	Rx1		
	8	" "	"	1,500	Rx1		
	9	" "	"	1,500	Rx1		
	10	" "	"	1,500	Rx1		
	11	" "	"	1,500	Rx1		
	12	" "	"	1,500	Rx1		
	13	" "	"	1,500	Rx1		
	14	" "	"	1,500	Rx1		
	15	" "	"	1,500	Rx1		
	16	" "	"	1,575	Rx1		
	17	" "	"	1,500	Rx1		
	18	" "	コンセント	200			
	19	E "	"	音響調整卓	500		
	20	E "	"	コンセント	400		
	21	" "	電灯回路				
22	" "	予備			既設開閉器撤去		
23	" "	"			既設開閉器撤去		
24	E "	"	空調換気扇	155			
25	" "	予備			既設開閉器撤去		
26	" "	"			既設開閉器撤去		
AC 1φ3W MCB3P 225AF225AT	41	2 50/20	照明	2000	Rx1		
	42	" "	"	2000	Rx1		
	43	" "	"	2000	Rx1		
	44	" "	"	2000	Rx1		
	45	" "	"	2000	Rx1		
	46	" "	"	2000	Rx1		
	47	" "	"	2000	Rx1		
	48	" "	"	2000	Rx1		
	49	" "	"	2000	Rx1		
	50	" "	"	2000	Rx1		
	51	" "	"	2000	Rx1		
	52	" "	"	2000	Rx1		
	53	" "	"	2000	Rx1		
	54	" "	"	2000	Rx1		
55	" "	"	2000	Rx1			
GAC 1φ3W 1L-4より MCB3P 50AF30AT	71	2 50/20	リモコントランス		R.Trx1		
	72	" "	ヘッドエンド架	400			
	73	" "	照明	1500	Rx1		
	74	" "	"	1500	Rx1		
	75	" "	"	1500	Rx1		
	76	" "	"	1500	Rx1		
	77	" "	"	1500	Rx1		
	78	" "	"	1500	Rx1		
	79	" "	予備				
	80	" "	"				

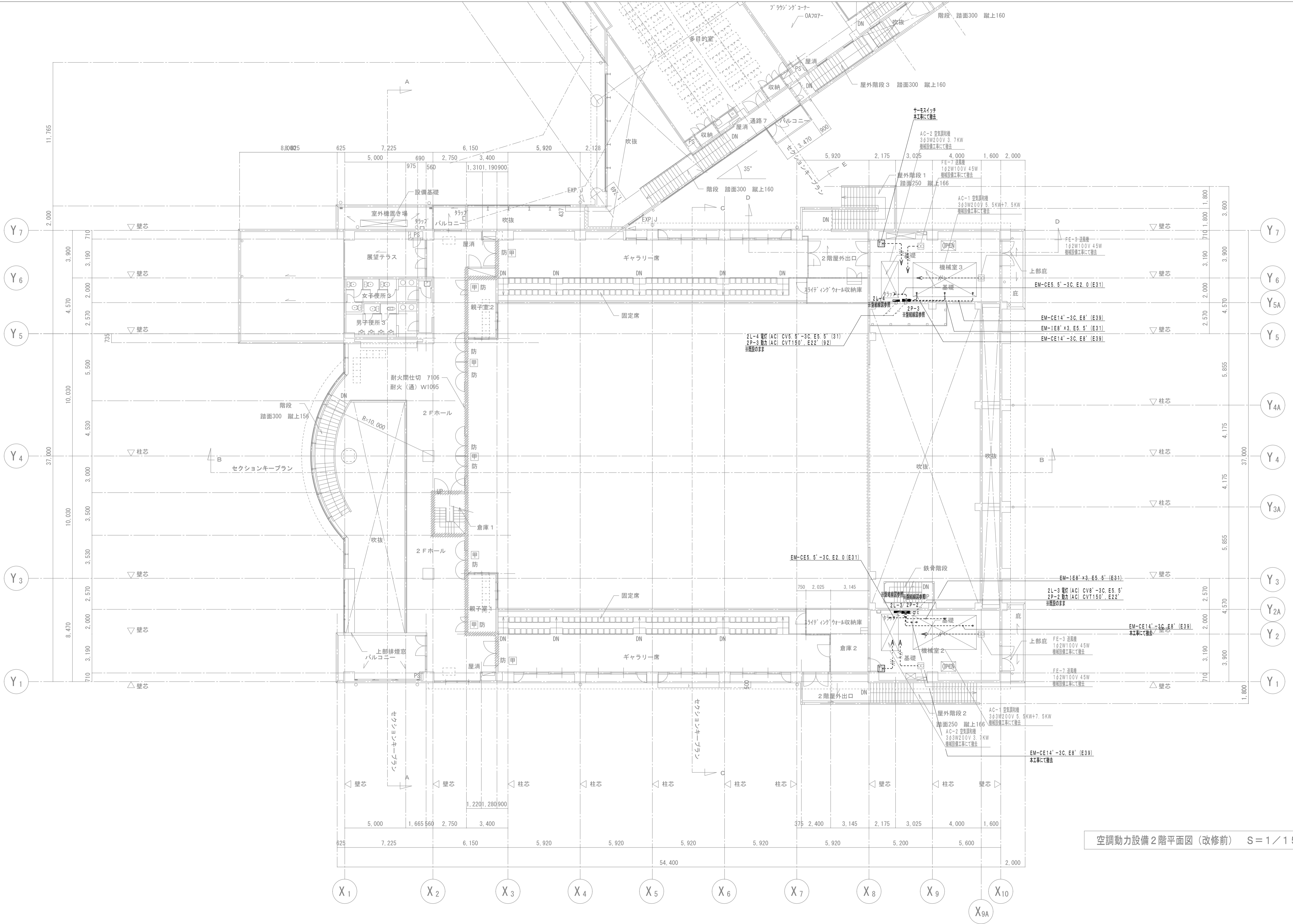
盤 名 称 幹線番号	主遮断器	負荷記号 回路NO. 回路方式	負 荷 名 称	負荷容量 (KW)				遮断器 容量			結線記号	イン ロウ ター	コ ン テ ナ ー	警 報 盤			備 考			
				空調	衛生	建築	その他	#	F	AT				操作	状態	故障		一括		
動力負荷リスト																				
IP-1			屋内銅板製自立型																	
3φ3W200V (18)	MCB3P 225AF 175AT (25.71KW) 25.71	◇	A1 薬注装置 E-1	0.025				3	50	15							盤既設のまま			
		◇	A1 薬注装置 E-2	0.025			3	50	15								撤去後予備回路			
		◇	I2 S-1 (PAC-2)	2.34			3	50	20											
		◇	I2 S-2 (PAC-1)	5.81			3	50	50											
		◇	A2 可動席		3.0		E	3	50	50										
		◇	A2 可動席		15.0		E	3	225	125										
		◇	A1 オイルランク油面計				2	50	20											
		◇	A1 冷却水ブロー装置盤				3	50	20											
		◇	A1 1CP-1				3	50	20											
		◇	A1 ピンスポットライト		2.0		3	50	20											
IP-2			屋外防水ステンレス製																	
3φ3W200V (20)		I2	RH-1	33.2			E	3	225	225								盤撤去		
2P-2 屋内銅板製自立型																				
3φ3W200V (26)	MCB3P 225AF 175AT (24.4KW)	◇	I2 空調機 AC-1-1	5.5			E	3	50	50								盤面体既設のまま		
		◇	I2 空調機 AC-1-1	7.5			E	3	100	60								主幹開閉器撤去		
		◇	I2 空調機 AC-2-1	3.7			E	3	50	30	c							開閉器撤去		
		◇	A2 OF-1-1	7.5			E	3	60	50	c									
		◇	A1 熱交換ユニット	0.2			E	3	50	20										
		◇	A1 2CP-1				E	3	50	20										
		◇	A1 制御電源				E	3	50	20										
	Lf-2		33															補助水槽減表・既設のまま		
2P-3 屋内銅板製自立型																				
3φ3W200V (26)	MCB3P 225AF 200AT (27.4KW)	◇	C2 FS-1	1.5			E	3	50	30	c							盤面体既設のまま		
		◇	C2 EF-1	1.5			E	3	50	30	c							主幹開閉器撤去		
		◇	C2 空調機 AC-1-2	5.5			E	3	50	50	c							開閉器撤去		
		◇	C2 空調機 AC-1-2	7.5			E	3	100	60	c									
		◇	I2 空調機 AC-2-2	3.7			E	3	50	30	c									
		◇	C2 OF-1-2	7.5			E	3	60	60	c									
		◇	I2 熱交換ユニット	0.2			E	3	50	20										
		◇	A1 2CP-2				3	50	20											
		◇	A1 制御電源				2	50	15											
			Lf-2		33															補助水槽減表・既設のまま



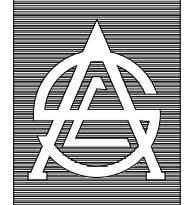


空調動力設備1階平面図 (改修前) S=1/150

いちき串木野市 	一級建築士事務所 知事登録第1-3-182号 有限会社 エース設備設計 取締役社長 長谷川 栄治 〒890-0066 鹿児島市真砂町84番8号 TEL (099) 259-0075 FAX (099) 259-0922 一級建築士登録番号357175号 野口 瑞人	承認 設計 担当 承認 設計 担当	設計年月日	工事名	図面番号
			R. 05. 10	いちきアクトホール空調設備改修工事 (電気設備)	E-10
			縮 尺	図面種類	全 11
S=1/150	空調動力設備1階平面図 (改修前)				



空調動力設備2階平面図(改修前) S=1/150

いちき串木野市 	一級建築士事務所 知事登録第1-3-182号 有限会社 エース設備設計 取締役社長 長谷川 栄治 〒890-0066 鹿児島市真砂町84番8号 TEL (099) 259-0075 FAX (099) 259-0922 一級建築士登録番号357175号 野口 瑞人	承認 設計 担当	設計年月日 R.05.10 縮 尺 S=1/150	工事名 いちきアホール空調設備改修工事(電気設備)	図面番号 E-11 全 11	
			図面種類 空調動力設備2階平面図(改修前)			