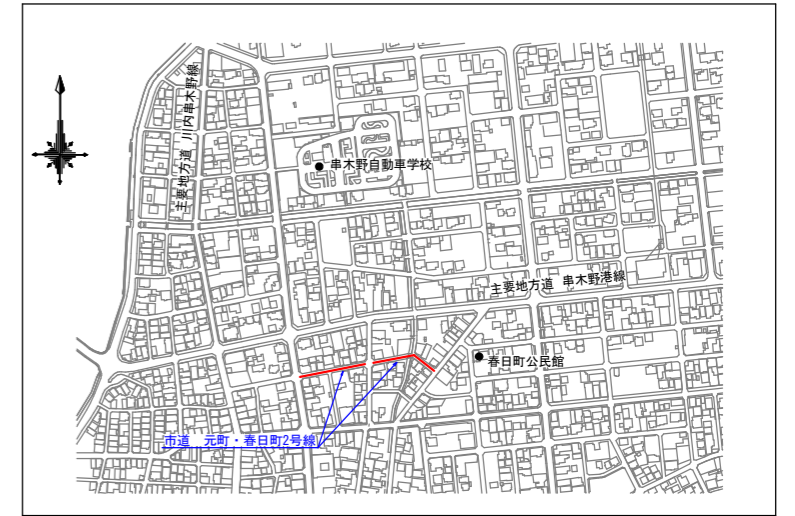


# 令和6年度 市道元町・春日町2号線配水管布設替工事



[市道 元町・春日町2号線]

配水管布設工 HPPE φ50 L=186.6m

仕切弁設置工 φ50×4基

給水件数17件

平面図 S=1:250

[市道 元町・春日町2号線]

[市道 元町・春日町2号線]

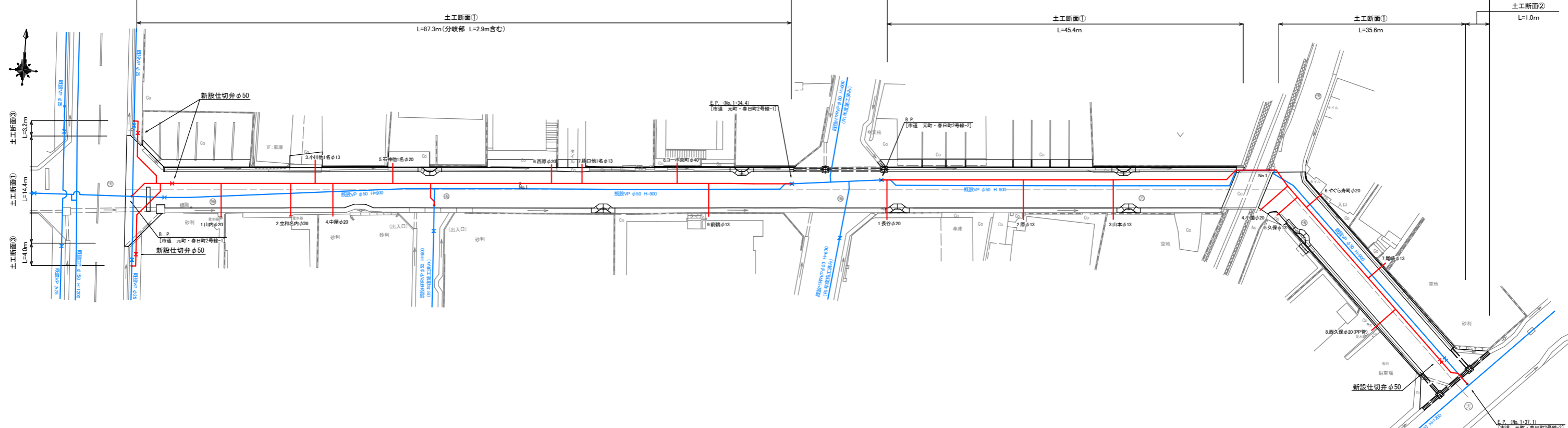
配水管布設工 HPPE φ50 L=186.6m、HiVP φ50 L=2.3m、SGP-VB φ50 L=5.7m、HiVP φ25 L=2.0m、仕切弁設置工 φ50×4基、給水件数18件

[市道 元町・春日町2号線-1]

配水管布設工 HPPE φ50 L=104.6m、HiVP φ50 L=2.3m、HiVP φ25 L=2.0m、仕切弁設置工 φ50×3基、給水件数9件

[市道 元町・春日町2号線-2]

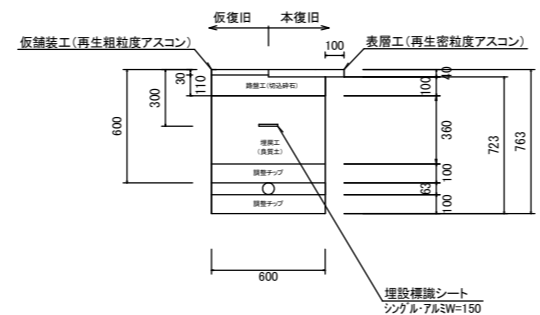
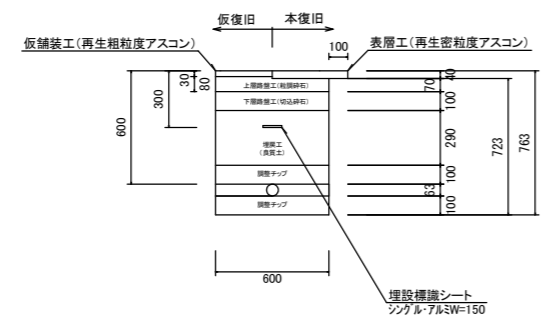
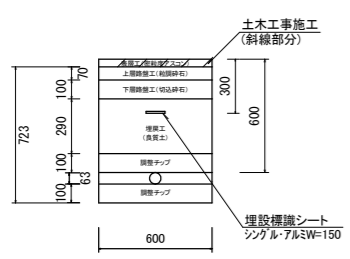
配水管布設工 HPPE φ50 L=82.0m、SGP-VB φ50 L=5.7m、仕切弁設置工 φ50×1基、給水件数8件



土工断面①(HPPE φ50)  
As舗装 H=600 S=1:20

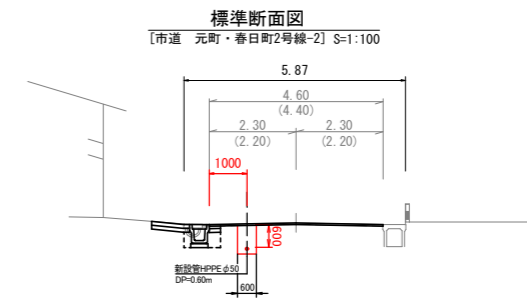
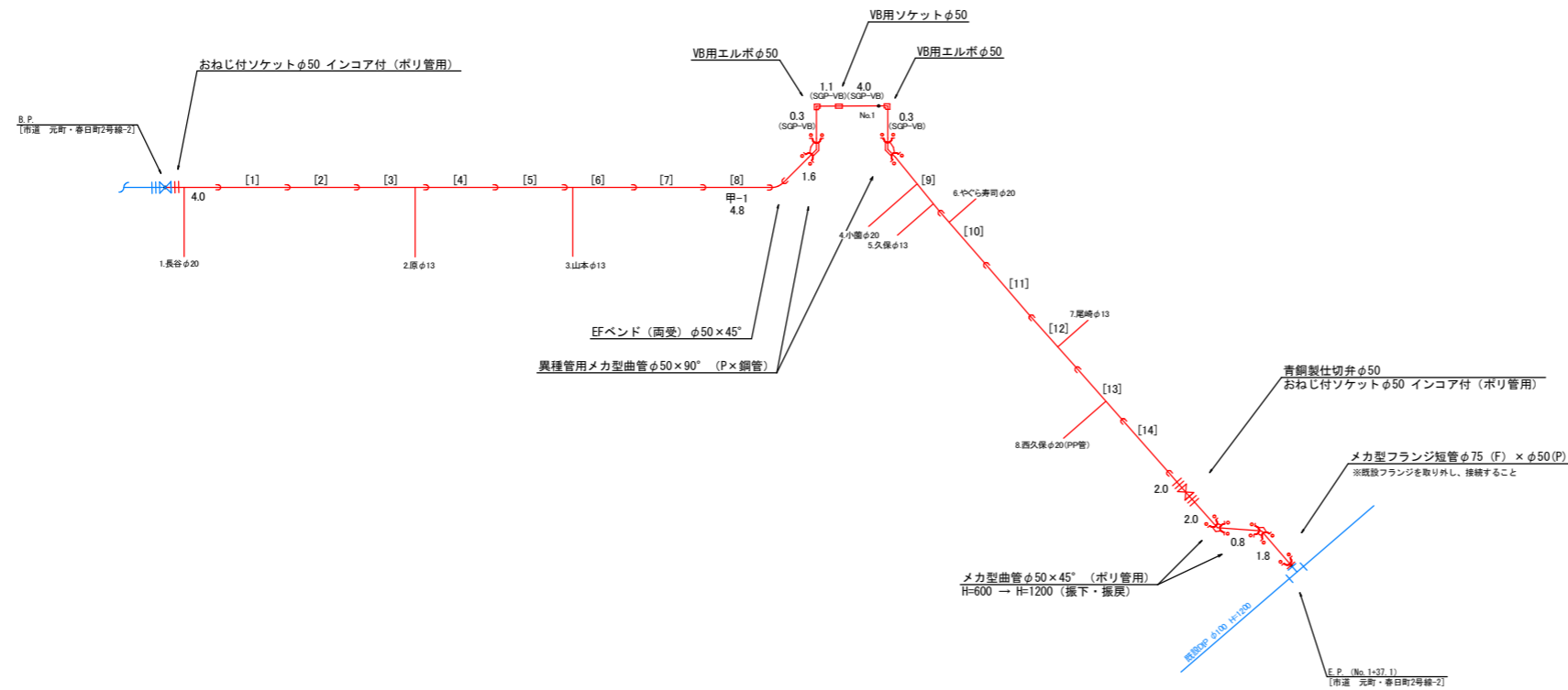
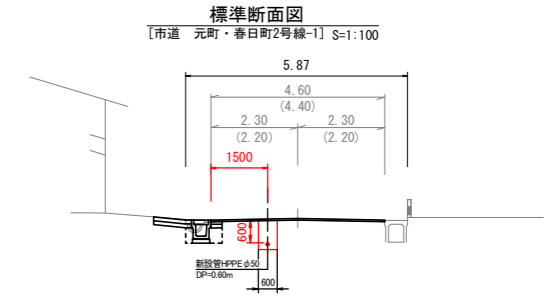
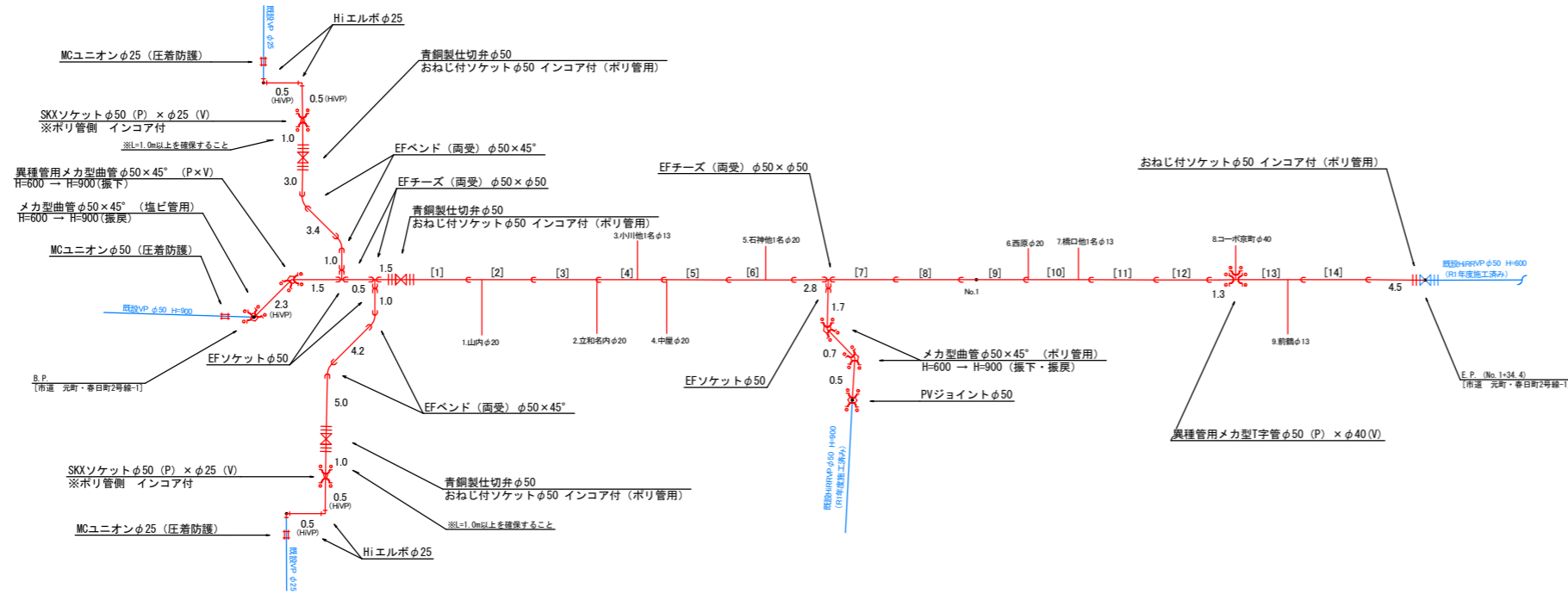
土工断面②(HPPE φ50)  
As舗装 H=600 S=1:20

土工断面③(HPPE φ50)  
As舗装(歩道) H=600 S=1:20



※舗装厚は原形復旧とするものとする

鹿児島県 いちき串木野市	
工事名	令和6年度 市道元町・春日町2号線配水管布設替工事
工事箇所	いちき串木野市 元町 地内
図面種類	平面図(元町・春日町2号線)
縮尺	図示
図面番号	全 2 葉 第 1 号
作成月日	令和 年 月 日



※舗装厚は原形復旧とするものとする

鹿児島県 いちき串木野市	
工事名	令和6年度 市道元町・春日町2号線配水管布設替工事
工事箇所	いちき串木野市 元町 地内
図面種類	配管詳細図(元町・春日町2号線)
縮尺	図示
図面番号	全 2 葉 第 2 号
作成月日	令和 年 月 日