

# 令和6年度 水単第14号 市道春日・桜町1号線外配水管布設替工事

(市道 春日・桜町1号線)

## 工事概要

[市道 春日・桜町1号線]

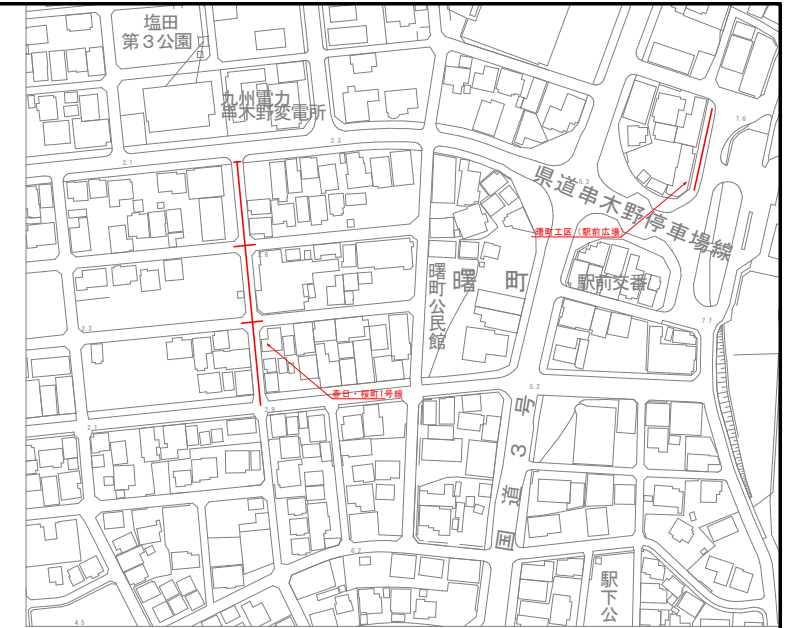
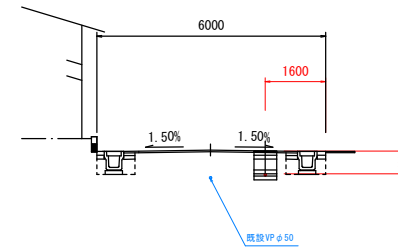
配水管布設工HPPEφ50 L=148.0m 仕切弁設置工 φ50 N=4基 給水切替工 N=9件

## 平面図・配管詳細図

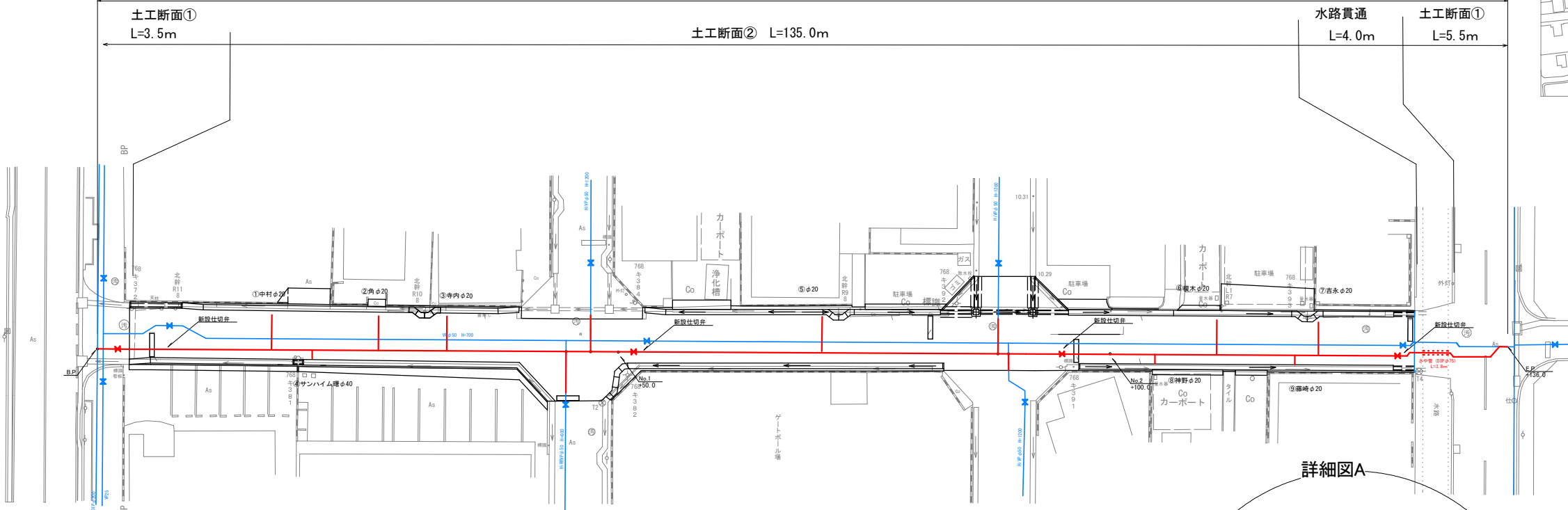
S=1:250

## 標準断面図

S=1:100



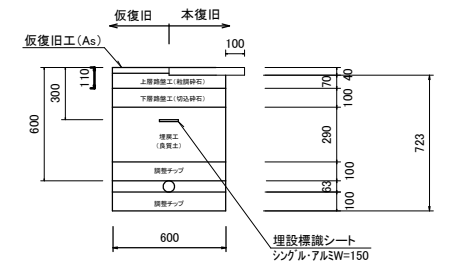
配水管布設工HPPEφ50 L=148.0m 仕切弁設置工 φ50 N=4基 給水切替工 N=9件



## 土工断面①(HPPEφ50)

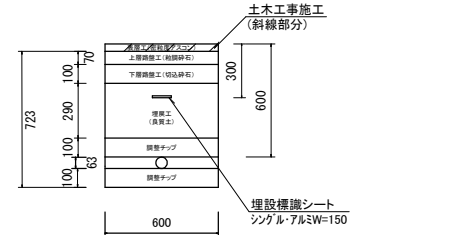
H=600

既設舗装 (As舗装4cm)

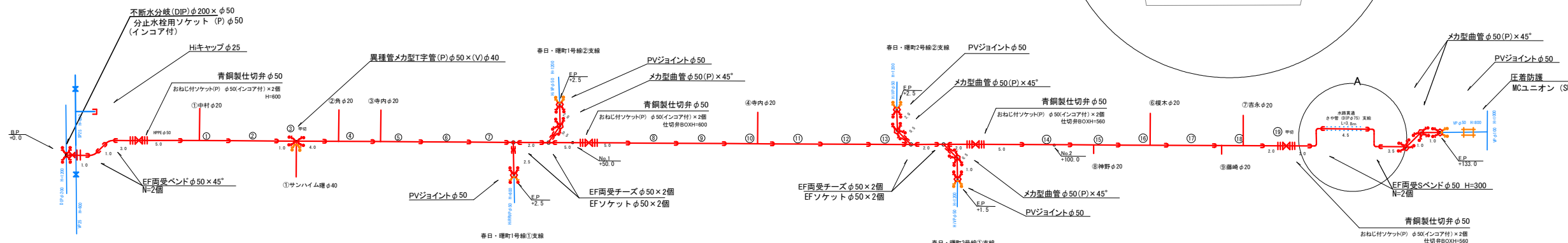
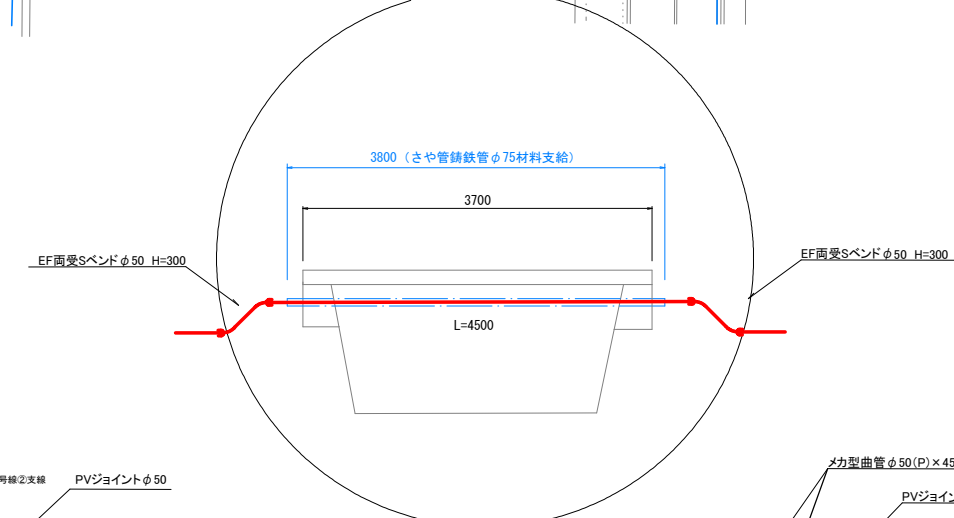


## 土工断面②(HPPEφ50)

H=600



## 詳細図A



## 実施設計図

いちき串木野市	
工事名	令和6年度 水単第14号 市道春日・桜町1号線外配水管布設替工事
路線名	春日・桜町1号線
工事箇所	いちき串木野 春日町 地内
図面種類	平面図・配管詳細図
縮尺	各図参照
図面番号	全 2 葉 第 1 号

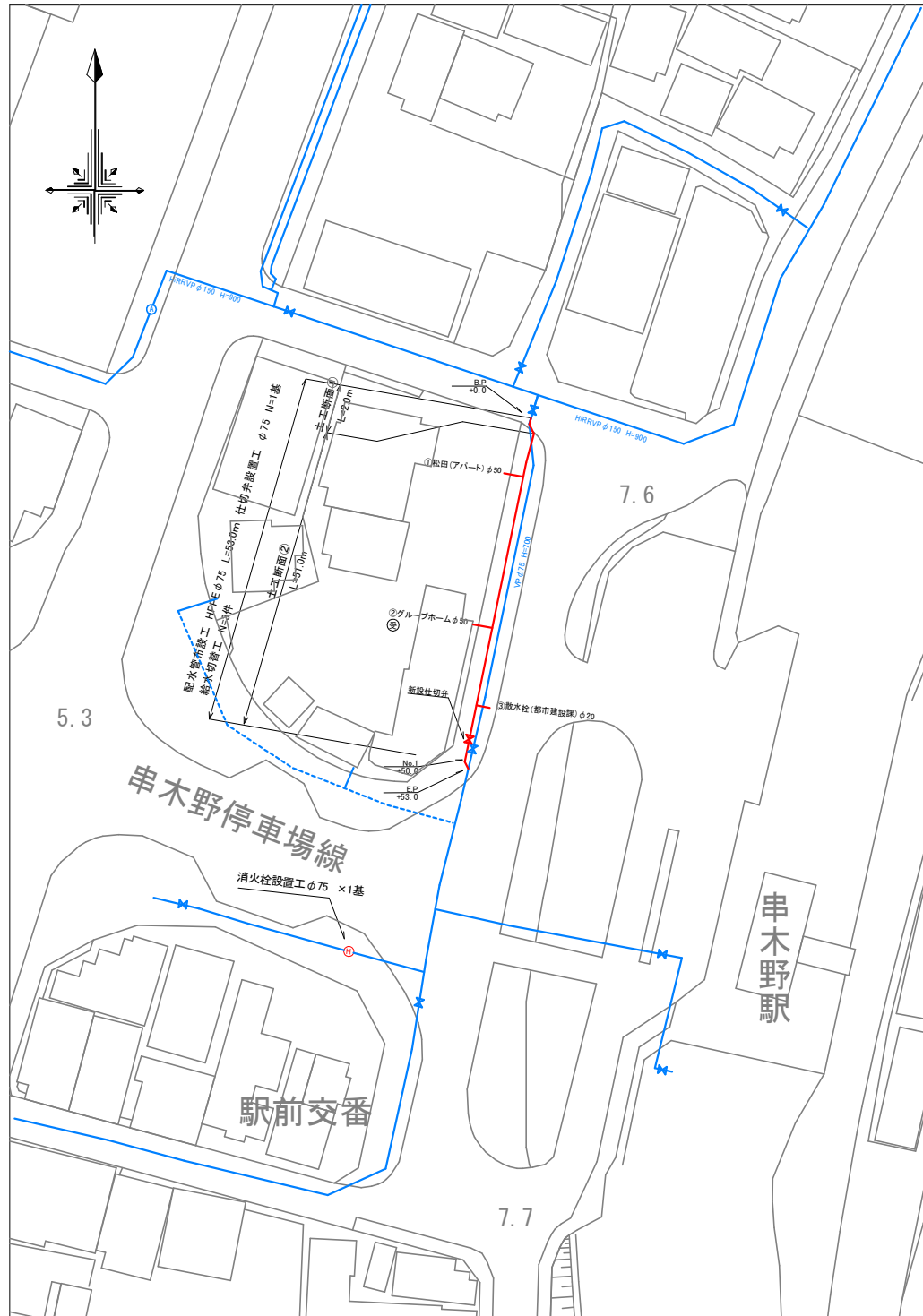
# 令和6年度 水単 第14号 市道 春日・桜町1号線外配水管布設替工事 (曙町工区)

## 工事概要

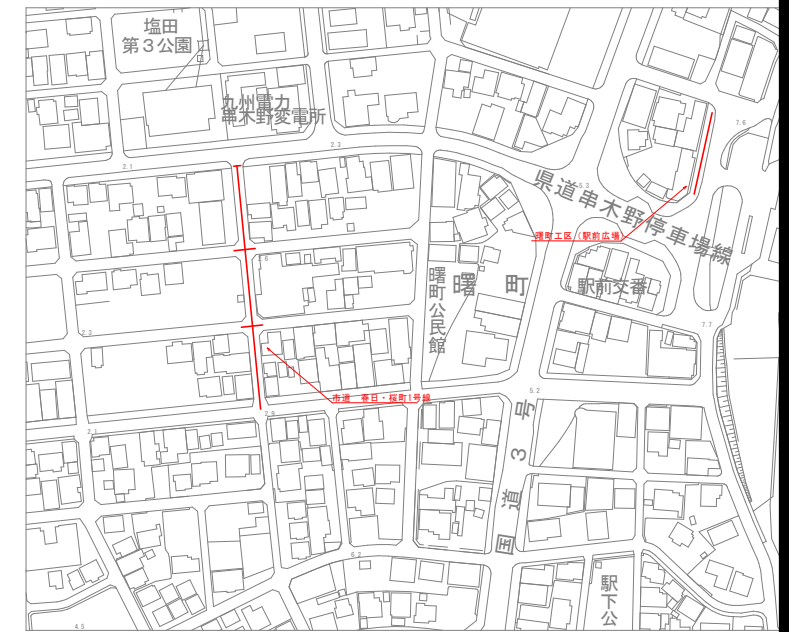
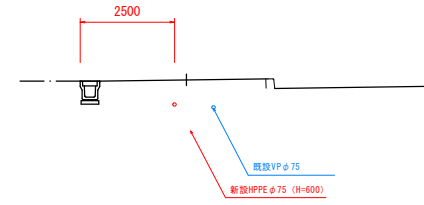
〔曙町工区(駅前広場)〕  
 配水管布設工 HPPEφ75 L=53.0m 仕切弁設置工φ75×1基 消火栓設置工φ75×1基  
 給水切替工 N=3件

## 平面図

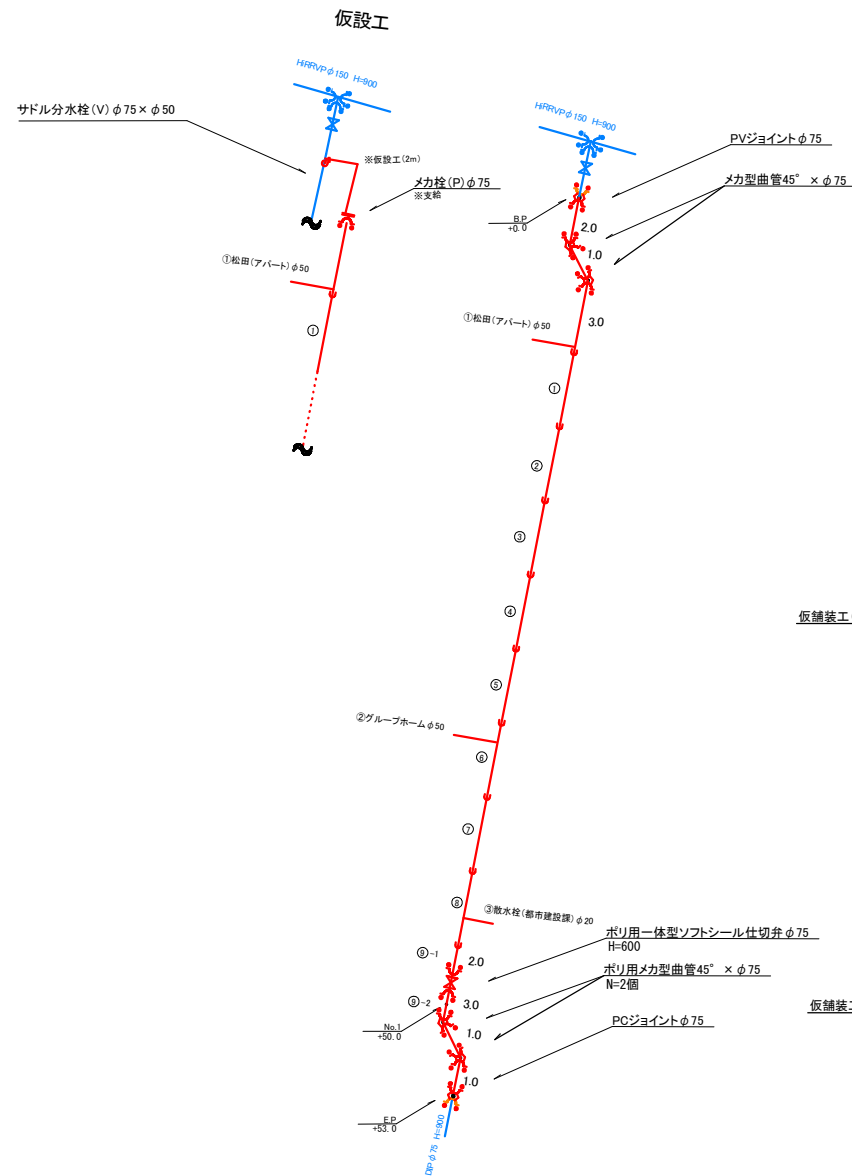
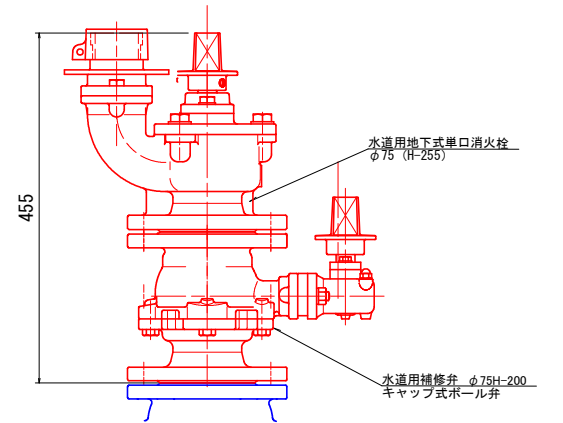
S=1:500



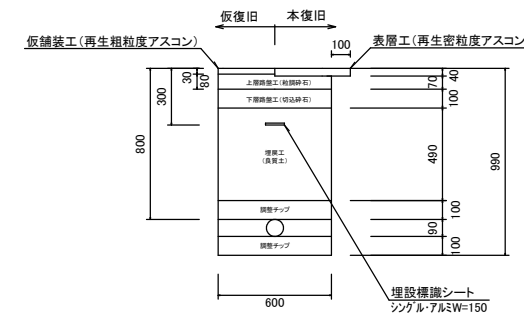
標準断面図  
S=1:100



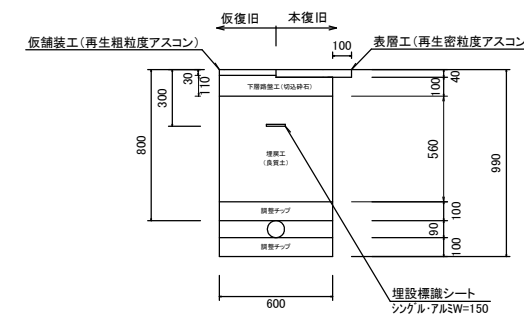
消火栓設置工(詳細図)  
S=1:10



土工断面①(HPPEφ75)  
As舗装 H=800 S=1:20



土工断面②(HPPEφ75)  
As舗装 H=800 S=1:20



## 実施設計図

※舗装復旧範囲については監督員と現地立会を行うこと。

鹿児島県	いちき串木野市
工事名	令和6年度 水単第14号 市道春日・桜町1号線外配水管布設替工事
工事箇所	いちき串木野市 曙町 地内
図面種類	配管平面図
縮尺	図示
図面番号	全 2 葉 第 2 号
作成月日	令和 年 月 日