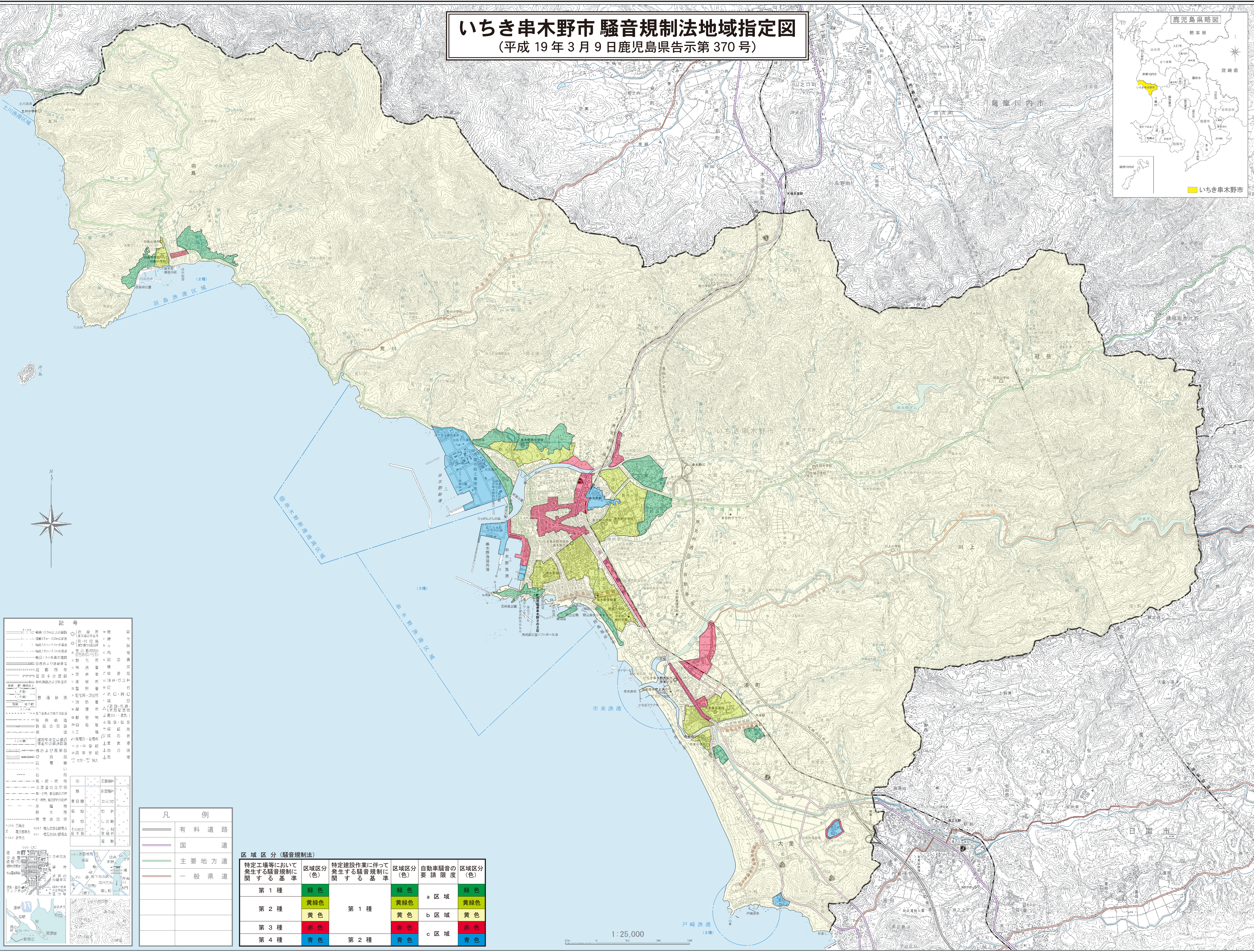
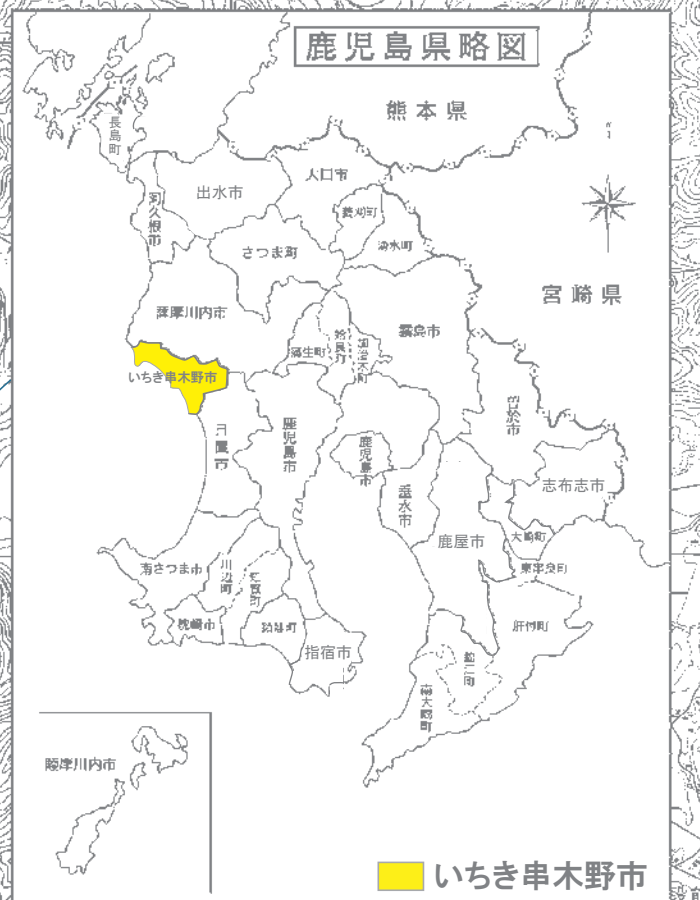


いちき串木野市騒音規制法地域指定図

(平成19年3月9日鹿児島県告示第370号)



記号	説明
	市界線
	道路
	川
	湖
	鉄道
	学校
	駅
	公園
	病院
	庁舎
	銀行
	寺
	神社
	校舎
	駅舎
	庁舎
	銀行
	寺
	神社

	有料道路
	国道
	主要地方道
	一般県道

区域区分(騒音規制法)		区域区分(自動車騒音の要請限度)	
特定工場等において発生する騒音規制に関する基準	区域区分(色)	特定建設作業に伴って発生する騒音規制に関する基準	区域区分(色)
第1種	緑色	第1種	緑色
	黄緑色		黄緑色
	黄色		黄色
第2種	赤色		赤色
	青色	第2種	青色
			青色