

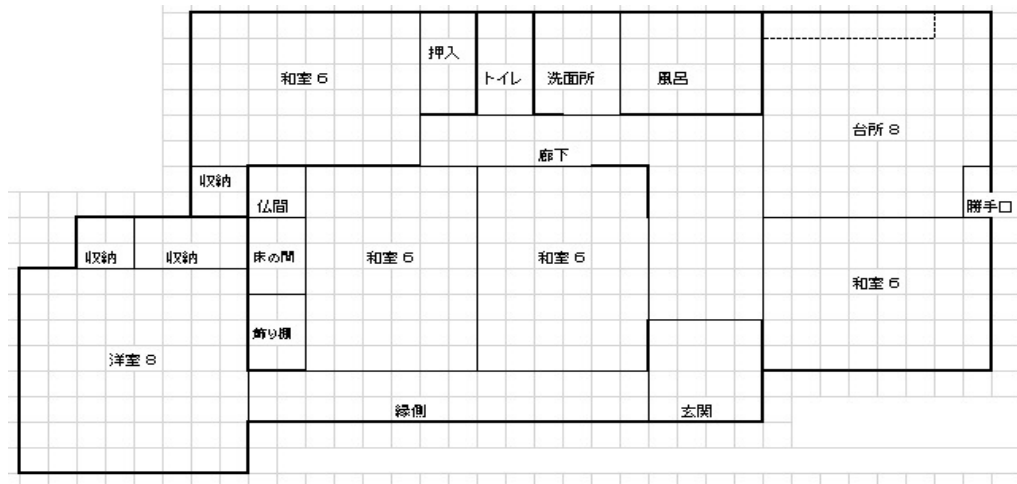
いちき串木野市空き家バンク制度 公開カード

登録番号	41		分類	売却		価格	650万円			
担当事業者名	エール不動産		住所	〒899-2101 いちき串木野市湊町2丁目53		電話番号	TEL 0996-36-2288 FAX 0996-36-2266			
※建物の内見や建物の詳細、価格交渉などは、担当事業者にお問い合わせください。										
物件所在地	〒 896-0067 いちき串木野市平江				地区 (公民館)	野平地区(平江)				
空き家の 状況	面積		構造		補修の要否		補修の費用負担			
	建物	1階	107㎡ 32.3坪	■ 木造 □ 軽量鉄骨造		■ 補修は不要 □ 多少の補修必要		□ 所有者負担 ■ 入居者負担		
		2階	㎡ 坪	□ 鉄筋コンクリート □ その他		□ 大幅な補修必要 □ 現在補修中		□ その他		
	建築時期		西暦 1992 年 【平成 4年】		築 31 年経過					
	増築・改築歴		■ 無し □ 有り (時期と内容)							
	家財等の有無		□ 無し ■ 有り ()							
	空き家化の時期		2017 年 8 月頃							
	間取り	1階	■ 居間(6)畳 ■ 台所 ■ 風呂 ■ トイレ □ その他() □ 洋室()畳()畳()畳 ■ 和室(8)畳(6)畳(6)畳(6)畳							
		2階	□ 洋室()畳()畳()畳 □ 和室()畳()畳()畳 □ その他()							
	敷地	面積		244 ㎡ (73.9 坪)						
駐車場		□ 無し ■ 有り (2 台分)								
主要施設等への 距離	□ 駅	1.9km	設備 状況	電 気	■ 引き込み済み □ その他					
	□ バス停	km		ガ ス	■ プロパンガス □ その他					
	□ 市役所	2.7km		風 呂	□ ガス ■ 灯油 □ 電気 □ その他					
	□ 病院	1.7km		水 道	■ 上水道 □ その他()					
	□ 消防署	2.7km		下 水道	□ 下水道 ■ 浄化槽 □ その他()					
	□ 警察署	3.9km		ト イ レ	■ 水洗 □ 汲取り / □ 和 □ 洋					
	□ 保育園	1.1km		車 庫	□ 有 ■ 無		物 置	■ 有 □ 無		
	□ 小学校	2.5km		庭	■ 有 □ 無		その他			
	□ 中学校	0.7km		特記事項、 相手方に対する 要望事項等						
	□ コンビニ	1.1km								
□ スーパー	1.5km									
□ 写真										
										

□所在地図



□間取り図



□備考

