

人も、まちも より輝く未来へ

令和6年度 いちき串木野市
新規職員採用案内

いっしょに行こうぜ。



ど
ん
な
こ
と
を

ど
ん
な
人
々
が

ど
ん
な
場
所
で

－ 目 次 －

- 03 求める人材／重点施策
- 04 職員数／平均年齢／手当
- 05 組織図
- 06 シティセールス課 吉 田
- 08 長寿介護課 久 保
- 10 健康増進課 堀之内
- 12 教育総務課 和 田
- 14 子どもみらい課 岩 下
- 16 長寿介護課 生 駒
- 18 農政課 加治屋
- 20 長寿介護課 田重田
- 22 消防本部 警防課 小 迫

いちき串木野市の

これからを創る

求める人材

20周年という節目に

未来を共創する人

令和7年度、いちき串木野市は市政施行20周年を迎えます。未来に誇れるまちを創るため、いちき串木野市の将来を思い、「今まちに何が必要なのか」という問いを共に考えていくことのできる職員を募集します。

令和6年度の重点施策

① 人口減少・少子化対策

- ・ 保育料無償化
- ・ 子ども医療費無償化
- ・ 学校給食費無償化など



② まちの魅力づくり

- ・ 英語教育の推進
- ・ 長崎鼻公園再整備事業
- ・ 奨学金等返還支援など



③ 安心して暮らせるまちづくり

- ・ 防災行政無線施設整備事業
- ・ 内水氾濫浸水対策事業
- ・ 内水氾濫監視警報システム整備事業



④ 未来につながる投資の推進

- ・ 洋上風力発電調査研究事業
- ・ 安茶工業団地整備事業
- ・ IT企業誘致推進事業



INFORMATION



職員数

令和5年4月1日時点

325 人

平均年齢

令和5年4月1日時点

44.7 歳

初任給

令和6年4月1日現在の大学新卒初任給

187,300 円

and more...

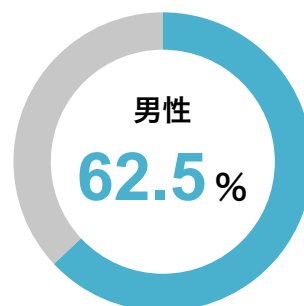
有給休暇付与日数

令和5年4月1日時点

20 日

育児休暇取得率

令和4年度時点

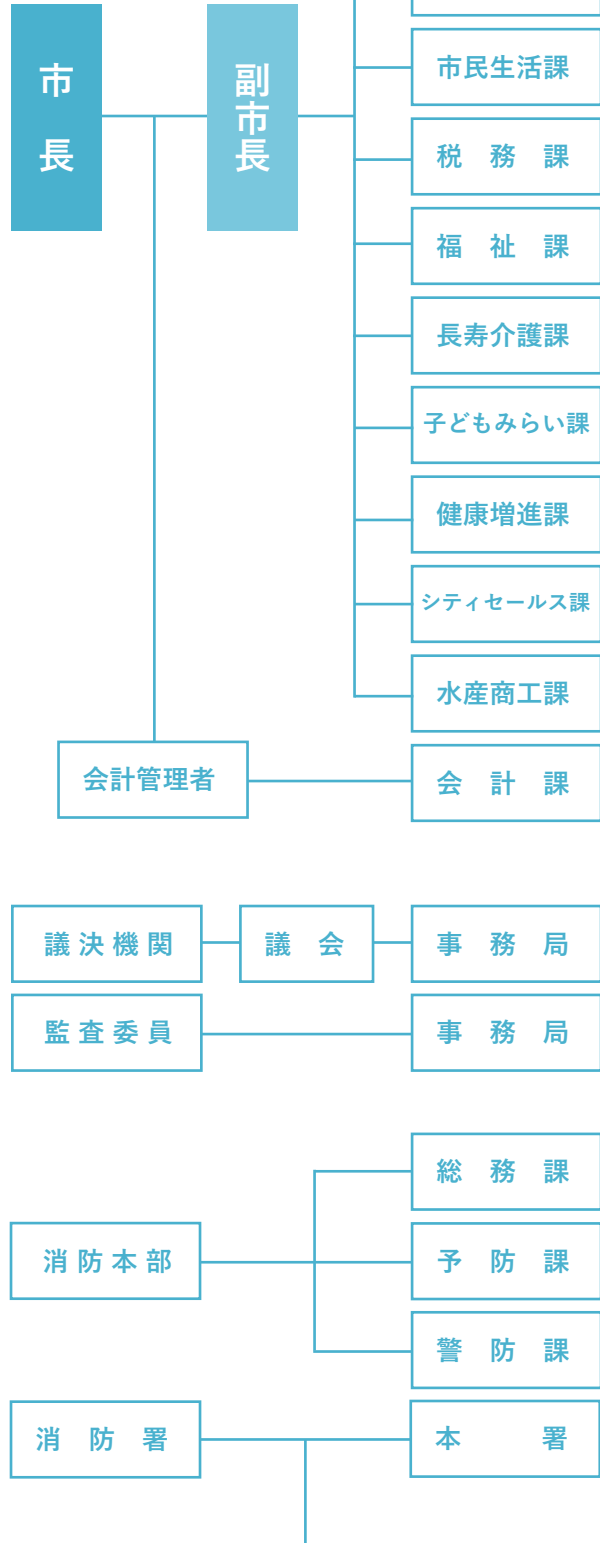


いちき串木野市応援キャラクター
ポメロニアン

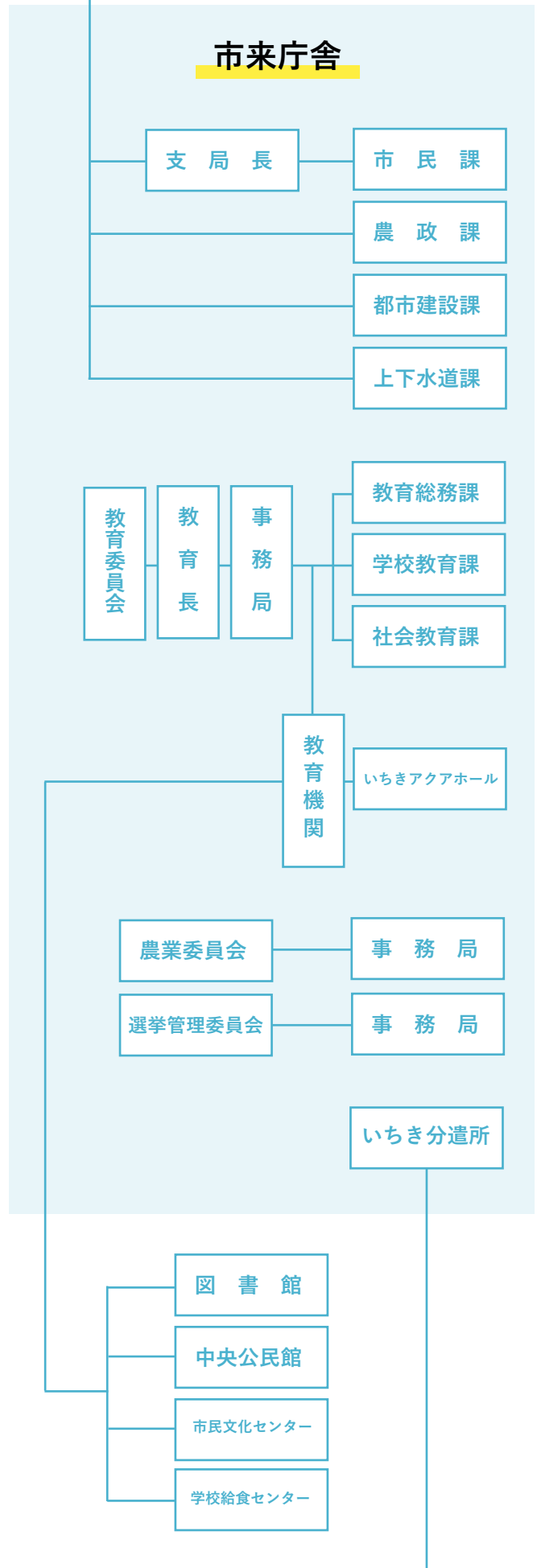
組織図

令和5年4月1日現在

串木野庁舎



市来庁舎



スポーツを通して
まちを、市民を元気に

吉田 葵 令和5年入庁

シティセールス課 スポーツ交流係



1 私の仕事

市の社会体育施設の使用料の減免や行政財産許可に関すること、施設利用の年間予約を調整して市のスポーツカレンダーの作成などの業務を行っています。実際に現場に出て活動することも多いので、スポーツ施設を利用されている方と直接お話する機会もあり、市民の方とコミュニケーションを取りながら楽しく業務を行っています。

2 職場の雰囲気

様々な課がお互いに連携し合って日々業務を行っており、自分の所属課だけでなく多くの職員とコミュニケーションを取りながら働いています。日々挑戦とやりがいの連続なのでとても楽しいです。業務を通して人との繋がりが広がり、色々な面で学ぶことも多いので働きやすい環境だと思います。



◆ ある1日の過ごし方

8:15	登庁
8:30	始業 (メール・回覧物の確認)
9:00	現場での活動 (市内各社会体育施設を訪問)
12:00	昼食
13:00	事務処理 (電話対応/資料作成/スポーツ施設の使用料減免処理/伝票処理など)
17:15	退庁 (片付けや翌日の準備をして退庁)

3 職員志望の皆さんへ

幅広い業務に携わり、様々な経験をしながらまちや人のために全力で働けるのが、この仕事のいいところです！

集中しつつも
和気あいあい

久保 祐成 令和5年入庁

長寿介護課 介護保険係

1 私の仕事

介護保険の認定を担当しており、主な業務は、申請の受付や要介護認定審査会の開催などです。認定審査会は市役所以外の介護職従事者と協議する場なので、他業種の方と関わりながら、とても楽しく成長できる場所です！



2 職場の雰囲気

介護保険係は、いつも和気あいあいとしていてフレッシュな気持ちで仕事に取り組んでいます。何かミスをしたとしてもすぐに助け合い一人で落ち込まない環境づくりができています！こんな環境はなかなかないだろうなと思いつつながら仕事をしているくらいです（笑）



3 職員志望の皆さんへ

表紙を見て楽しそうだなと思ったと思いますが、本当に普段から楽しく仕事をしているんです！！職場はフレンドリーな方ばかりで退屈に仕事をする事はほぼ、、、ないでしょう ^_^ 是非皆さん、いちき串木野市役所に来て一緒に働きましょう！

◆ ある1日の過ごし方

8：25	登庁
8：30	始業 (メール・回覧物の確認)
9：00	申請受付
11：00	審査会準備 (Zoom用パソコンの立ち上げなど)
12：00	昼食 (毎日一度家に帰っています！)
13：30	認定審査会 (介護保険を受けられるかの確認)
14：30	処理事務 (審査会の結果の反映)
16：00	資料づくり (週2で行われる審査会の資料づくり)
17：15	退庁

毎日の食事とは

いつまでも元気なからだづくり



堀之内 唯 平成29年入庁

健康増進課 健康増進係

1 私の仕事

市民の健康づくりを食生活の面からサポートする仕事です。乳幼児の離乳食から高齢者のフレイル予防まで、幅広い世代を対象に事業を実施しています。市民の方々と直接会って、食生活に関する相談に耳を傾け、相談者の気持ちに寄り添い、提案することを心がけており、責任感とやりがいを持って仕事をしています。



2 職場の雰囲気

串木野健康増進センターは、専門職が多く在籍する部署です。他職種と連携し、健康相談、がん検診、子どもの健診など多くの事業で市民の健康づくりを進めています。私は、上司や先輩方とのコミュニケーションを大事に、日々業務に取り組んでいます。皆さん優しく信頼できる方たちですので、私も自信をもって仕事ができています。



◆ ある1日の過ごし方

8:20	登庁
	始業
8:30	(糖尿病予防教室の準備 発注食材の納品)
9:30	糖尿病予防教室開始
12:00	昼食
13:30	糖尿病予防教室の片付け (教室終了後のアンケート処理)
	事務処理
15:00	(翌日の事業の準備/資料印刷/電話対応など)
17:30	退庁 (翌日の準備をして退庁)

3 職員志望の皆さんへ

いちき串木野市のために何かできること、したいことがある人、ちょっと迷っている人がいたら一緒に一歩踏み出してみませんか？

安心・安全の学校づくり



和田 真児 平成31年入庁 / 教育総務課 教育総務係



1 私の仕事

建築職として、学校の施設管理に携わっています。建物・設備の修繕や、改修工事の計画・設計・工事監理などが主な業務です。時には屋根に上がったり、木を切ったりもします。

2 職場の雰囲気

仕事の話も遊びの話も真剣に、明るくメリハリのある職場です。小さな街なので、市民との距離が近く、自分の仕事の成果を実感しやすいです。また、いろいろな業務を通して日々成長できていると感じます。

◆ ある1日の過ごし方

8:15	登庁
8:30	始業 (メール・回覧物の確認)
9:00	工事の打ち合わせ (現場にて工事の進捗確認・打ち合わせ)
12:00	昼食
13:00	事務処理 (書類チェック)
14:00	設計打ち合わせ (業者と打ち合わせ)
15:30	事務処理 (各業務の進捗確認・資料整理)
17:15	退庁 (翌日の準備をして退庁)

3 職員志望の皆さんへ

私はもともと関西で生活していましたが、子育ては故郷鹿児島だと考えていた時に、いちき串木野市で建築職を募集していたので思い切って応募しました。タイミングが合い、縁があったと思っています。

一緒に働く上司や先輩方は気さくな方ばかりで、なんでも相談に乗ってくれます。心配せずに飛び込んできてください。

日々、暮らしに寄り添って

子育て中の不安を軽減



岩下 みゆき 令和3年入庁

子どもみらい課 子育て健康係

1 私の仕事

保健師の資格、今までの看護師経験を活かし、妊娠、出産から子育てに関わる母子保健の仕事をしています。主に乳幼児訪問や乳幼児健康診査、健康教育などを担当しており、子育てをしている方たちの不安や困りごとをやわらげるためのサポートをしています。



2 職場の雰囲気

先輩方も優しく、自分のスケジュールに合わせて休みも取りやすい環境です。串木野健康増進センターでは、保健師だけではなく、様々な職種の方と関わる機会もあり、他職種の方から日々学びながら自分自身も成長することができます。



3 職員志望の皆さんへ

職場の雰囲気も良く、自分の経験やスキルを活かしながら、楽しく働くことができます。自分の持っている資格やスキルを活かしたい！いちき串木野市で働いてみたい！と思っている方…一緒に働いてみませんか？

◆ ある1日の過ごし方

8:15	登庁
8:30	始業 (朝礼/メール・回覧物の確認)
10:00	電話・訪問
12:00	昼食
13:00	健診
15:00	カンファレンス
16:00	事務処理 (記録の入力・確認/メールの確認)
17:30	退庁 (翌日の準備をして退庁)



自己実現が可能な
職場づくりを
目指して

生駒 大輔 令和5年入庁 / 長寿介護課 介護予防係

1 私の仕事

主任介護支援専門員として地域の方々が安心して自分らしく、地域で暮らしていけるよう介護保険サービスの説明や調整等を行いながら、一緒に考え自己決定ができるよう支援しています。



2 やりがい

市直営の包括支援センターでしか得られない経験や喜びを感じることができます。主任介護支援専門員（技師）としてスキルアップできる所です。



◆ ある1日の過ごし方

- | | |
|-------|---|
| 8:10 | 登庁 |
| 8:30 | 始業
(メール・回覧物の確認) |
| 10:30 | 電話・窓口対応・訪問
(相談対応/依頼や必要に合わせて訪問対応/
アセスメント/モニタリング) |
| 12:00 | 昼食
(自席でお弁当) |
| 13:00 | 会議
(地域ケア会議/各種会議に出席) |
| 15:30 | 事務処理
(報告書作成/アセスメント/予防プラン等
作成/関係者や関係機関との連絡調整) |
| 17:15 | 退庁
(翌日の準備をして退庁) |

3 職員志望の皆さんへ

皆さんの知識や経験を活かし、笑顔溢れる地域作り、地域共生社会の実現に向け一緒に働いてみませんか？

インフラを支える
暮らしのパートナー



加治屋 俊 令和5年入庁

農政課 耕地係

1 私の仕事



民間の建設会社で11年間県内各地のインフラ整備を行ってきた経験を活かし、現在は農政課耕地係の一員として、主に農道、林道、ダムの管理、農家さんからの要望の対応、工事の執行、県との調整業務等を主に行っています。ハード関係の業務がメインのため、営農に直結することが多いので、農家さんからの意見を聞きながら慎重に業務を行っています。

2 やりがい

先日、自分が入庁して初めて担当した現場が完成しました。前職では工事を自ら行う立場でしたが、工事の発注し、受注業者とのやり取りし管理する立場となり、初めての完成を迎え、その工事を行うことで市民の方から喜んで頂いたことでとてもやりがいを感じました。

3 職員志望の皆さんへ

私は社会人経験を経て33歳で入庁しました。前職での仕事内容が現在の業務に活かせていますので、社会人経験者でも全然大丈夫です！



◆ある1日の過ごし方

- | | |
|-------|--|
| 8:00 | 登庁 |
| 8:30 | 始業
(メール・回覧物の確認/要望対応/
電話対応/工事の管理業務) |
| 12:00 | 昼食
(自席でお弁当) |
| 14:30 | 要望箇所の確認(現地視察) |
| 16:00 | 工事現場の現地確認 |
| 18:00 | 退庁
(翌日の準備をして退庁) |

仲間を想い

市民に寄り添いながら



田重田 花代 平成22年入庁

長寿介護課 介護保険係



1 私の仕事

高齢・疾病等から介護のサポートが必要になった方に要介護・支援認定を申請してもらい、その段階を決める「要介護・要支援認定」の事務を担当しています。それまでまったく未知の分野でしたので、介護・医療のお仕事に携わる多くの方に関わりながら日々勉強です。利用者さんと介護サービスを繋げる大切なスタート地点を担っていると思うと、責任とともに大きなやりがいを感じています。

2 育休の取得

平成30年～1年半、令和4年に1年間、今回（令和6年）が3回目の取得です。ありがたいことに、上司や同僚の皆さんが取得しやすい雰囲気を作ってくださいました。前々回・前回取得時は代替職員が来られず最初はとても不安でしたが、職員で手分けしてフォローしていただくこととなり業務引継ぎもスムーズにおこなうことができました。同じ部署以外の方からも、「体を大事にしてね」などたくさん温かい声をかけていただきました。皆さんの優しい心遣いのおかげで母子ともに元気で働くことができます。

3 職員志望の皆さんへ

小さな街の市役所ですが、ここには市民の皆さんに寄り添い、仲間を想い、真摯に仕事に向き合う人々がたくさんいます。ノー残業デーや時短勤務などワークライフバランスの実現にも力を入れており、育児中でも働きやすい職場です。一緒に働けることを楽しみにしております。

◆ ある1日の過ごし方

8:15	登庁
8:30	始業 (メール・回覧物の確認)
9:00	事務処理・電話対応
12:00	昼食 (自席でお弁当)
13:00	事務処理・電話対応
17:15	退庁 (翌日の準備をして退庁)



KAGOSHIMA
ICHIKIKUSHIKINO

生命、
身体、
財産を守る為に！

小迫 隆敬 令和4年入庁

警防課 警防係

1 私の仕事

主に消防隊又は救急隊として、火災現場や救急現場に出動し、活動を行っています。年々増加傾向にある、救急件数や災害現場に冷静に対応できるよう日々訓練も行っていきます。



2 やりがい

消防職の1番のやりがいは、人々の命を守るという使命感だと思います。そして、災害や事故の発生を未然に防ぐ為に、地域の安全教育や予防活動なども行っています。日々の活動により、人々の命や財産を守ることができ大きなやりがいを感じています。

◆ ある1日の過ごし方

8:00	登庁
8:30	交代
8:40	車両・資機材点検
9:00	無線テスト
10:00	訓練
12:00	昼食
13:00	事務処理
15:00	地水利調査
17:15	庁舎内清掃
19:00	夕食
20:30	体力錬成
21:30	お風呂
22:15	仮眠
23:00-6:00	内1時間通信業務
6:00	仮眠終了
6:30	車両清掃
7:00	朝食
8:30	交代

3 消防職志望の皆さんへ

消防という仕事は、常に危険と隣り合わせで、いろいろな現場に出動し活動しなければなりません。「人の役に立ちたい」と思う人には、とても向いている職だと思います。一緒にいちき串木野市民の生命・身体及び財産を守って行きましょう。



Information

制作 いちき串木野市役所総務課
電 話 0996-33-5625
メール somu2@city.ichikikushikino.lg.jp

企画 松田 剛志（総務課）
撮影 木場 英朗（総務課）
構成 後藤 香音（地域おこし協力隊）