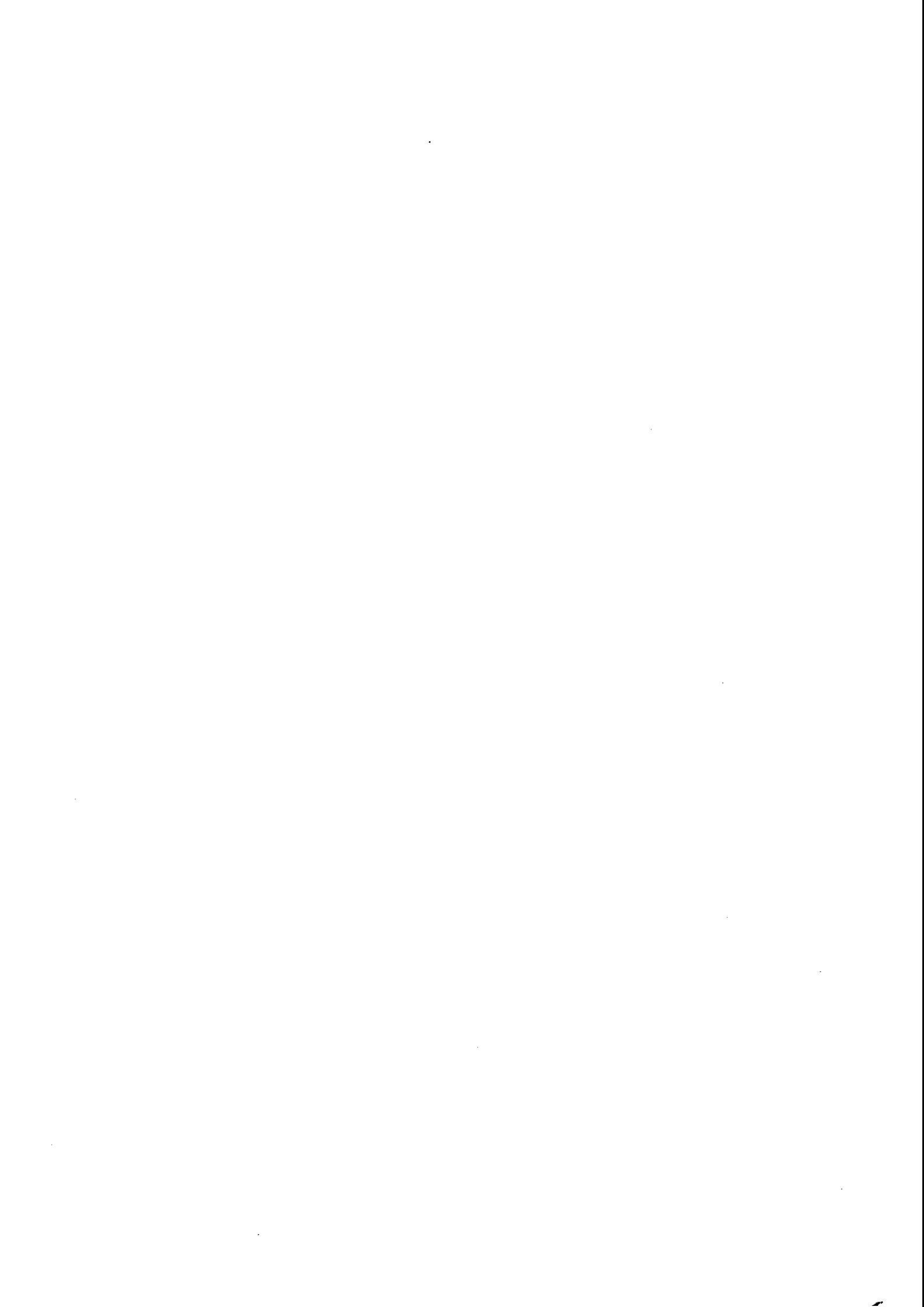


平成27年度

補正予算の概要

一般会計補正予算第1号

いちき串木野市



平成27年度 一般会計・特別会計補正予算比較表

(単位:千円)

会 計 名	既定予算額	補正予算額	計	摘 要
一 般 会 計	15,429,000	▲ 165,500	15,263,500	
簡易水道事業特別会計	511,838		511,838	
国民健康保険特別会計	5,196,616		5,196,616	
公共下水道事業特別会計	703,907		703,907	
地方卸売市場事業特別会計	10,582		10,582	
介護保険特別会計	3,567,634		3,567,634	
国民宿舎特別会計	58,721		58,721	
戸崎地区漁業集落排水事業特別会計	15,727		15,727	
療育事業特別会計	21,597		21,597	
後期高齢者医療特別会計	409,904		409,904	
合 計	25,925,526	▲ 165,500	25,760,026	

公営企業会計補正予算比較表

(単位:千円)

	会 計 名	既定予算額	補正予算額	計	摘 要	
水道	収益的収支	収 入	429,038		429,038	
		支 出	428,843		428,843	
		差 引	195		195	
事業	資本的収支	収 入	153,381		153,381	
		支 出	337,300		337,300	
		差 引	▲ 183,919		▲ 183,919	

平成27年度 一般会計補正予算(第1号)構成表

(歳入)

(単位:千円,%)

款	既定予算額		補正(第1号)	合計		補正の内容	
	金額	構成比	金額	金額	構成比		
1 市 税	2,925,036	19.0		2,925,036	19.2		
2 地方譲与税	117,926	0.8		117,926	0.8		
3 利子割交付金	3,823	0.0		3,823	0.0		
4 配当割交付金	6,172	0.0		6,172	0.0		
5 株式等譲渡所得割交付金	4,382	0.0		4,382	0.0		
6 地方消費税交付金	440,599	2.9		440,599	2.9		
7 自動車取得税交付金	9,676	0.1		9,676	0.1		
8 地方特例交付金	12,689	0.1		12,689	0.1		
9 地方交付税	5,168,000	33.5		5,168,000	33.9		
10 交通安全対策特別交付金	6,000	0.0		6,000	0.0		
11 分担金及び負担金	186,813	1.2		186,813	1.2		
12 使用料及び手数料	180,979	1.2		180,979	1.2		
13 国庫支出金	2,005,833	13.0		2,005,833	13.1		
14 県支出金	1,318,215	8.6		1,318,215	8.6		
15 財産収入	32,355	0.2		32,355	0.2		
16 寄附金	2	0.0		2	0.0		
17 繰入金	741,604	4.8	▲ 165,500	576,104	3.8	財政調整基金繰入金 ▲ 165,500	
18 繰越金	80,000	0.5		80,000	0.5		
19 諸収入	160,437	1.0		160,437	1.1		
20 市 債	2,028,459	13.1		2,028,459	13.3		
歳入合計	15,429,000	100.0	▲ 165,500	15,263,500	100.0		
一般財源 区分	一般財源	9,894,070	64.1	▲ 165,500	9,728,570	63.7	
	特定財源	5,534,930	35.9		5,534,930	36.3	
自主財源 区分	自主財源	4,307,226	27.9	▲ 165,500	4,141,726	27.1	
	依存財源	11,121,774	72.1		11,121,774	72.9	

(歳出)

(単位:千円,%)

款	既定予算額		補正(第1号)	合計		補正の内容
	金額	構成比	金額	金額	構成比	
1 議会費	173,989	1.1		173,989	1.1	
2 総務費	1,780,144	11.5	▲ 165,500	1,614,644	10.6	企業の誘致促進及び育成補助金 ▲165,500 〔雇用促進補助 ▲5,500〕 〔設備投資促進補助 ▲160,000〕
3 民生費	4,117,396	26.7		4,117,396	27.0	
4 衛生費	2,087,586	13.5		2,087,586	13.7	
5 労働費	7,223	0.1		7,223	0.0	
6 農林水産業費	621,650	4.0		621,650	4.1	
7 商工費	314,165	2.1		314,165	2.1	
8 土木費	2,040,919	13.2		2,040,919	13.4	
9 消防費	563,163	3.7		563,163	3.7	
10 教育費	1,578,631	10.2		1,578,631	10.3	
11 災害復旧費	35,000	0.2		35,000	0.2	
12 公債費	2,099,134	13.6		2,099,134	13.7	
13 予備費	10,000	0.1		10,000	0.1	
歳出合計	15,429,000	100.0	▲ 165,500	15,263,500	100.0	

一般会計補正予算(第1号)性質別比較表

(単位:千円,%)

区 分	既定予算額		補正(第1号)	合 計		補 正 の 内 容	
	金 額	構成比	金 額	金 額	構成比		
義務的 経費	人件費	3,053,613	19.8		3,053,613	20.0	
	扶助費	2,804,994	18.2		2,804,994	18.4	
	公債費	2,099,134	13.6		2,099,134	13.8	
	計	7,957,741	51.6		7,957,741	52.2	
消費的 経費	物件費	1,531,311	9.9		1,531,311	10.0	
	維持補修費	190,756	1.2		190,756	1.2	
	補助費等	1,420,892	9.2	▲ 165,500	1,255,392	8.2	企業の誘致促進及び育成補助金 ▲ 165,500
	計	3,142,959	20.3	▲ 165,500	2,977,459	19.4	
その他の 経費	積立金	35,148	0.2		35,148	0.2	
	投資・出資・貸付金	1,860	0.0		1,860	0.0	
	繰出金	1,253,408	8.2		1,253,408	8.3	
	計	1,290,416	8.4		1,290,416	8.5	
投資的 経費	普通建設事業費	2,992,884	19.4		2,992,884	19.6	
	災害復旧事業費	35,000	0.2		35,000	0.2	
	計	3,027,884	19.6		3,027,884	19.8	
予備費	10,000	0.1		10,000	0.1		
歳出合計	15,429,000	100.0	▲ 165,500	15,263,500	100.0		