

文京町団地屋根外壁等改修工事 (E棟)

図面リスト

図面番号	図面名称	図面番号	図面名称
A 1	表紙、図面リスト	E 1	機械設備工事特記仕様書
A 2	建築改修工事特記仕様書 1	E 2	電気・機械設備図（換気扇フード）
A 3	建築改修工事特記仕様書 2		
A 4	工事概要、外部仕上表、付近見取図、配置図		
A 5	平面図、屋根伏図		
A 6	立面図		
A 7	断面図		
A 8	外壁改修立面図		

いちき串木野市		図面 番号	1 10
設計 年月日	令和 5年 8月 1日		
工事 名称	文京町団地屋根外壁等改修工事（E棟）		
種別	発注図面		
検印	課長	課長補佐	技術補佐 係長 松木 係 椿

工事概要

工事名	文京町団地屋根外壁等改修工事 (E棟)		工事範囲	建築改修工事一式、設備改修工事一式	
工事場所	いちき車木野市美住町地内		建築改修	屋根改修、内装改修、階段屋根用種断設、雨排水工事	
用途・規模	共同住宅(市営住宅)、鉄筋コンクリート壁式構造4階建て			外壁・上げ裏等改修、シーリング再充填(建具廻り、打掃目地等)	
工事建物	住棟名	E号棟	工事内容	その他: 設備管・設備部材交換、仮設工事、他	
	構造	中層耐火構造		建築面積	281.70m ²
	階数	間取り		戸数	基準法床面積
	4階	4LDK×1戸		1戸	94.92m ²
	3階	3LDK×2戸 4LDK×1戸		3戸	260.61m ²
	2階	3LDK×2戸 4LDK×1戸		3戸	260.61m ²
1階	2LDK×2戸 4LDK×1戸	3戸	242.66m ²		
計		10戸	858.80m ²	その他	
				・換気扇フード取替え(4か所)	
				・石積倉庫外壁下地調整材除去工事(湿潤工法、除去い ³ 3、18か所)	

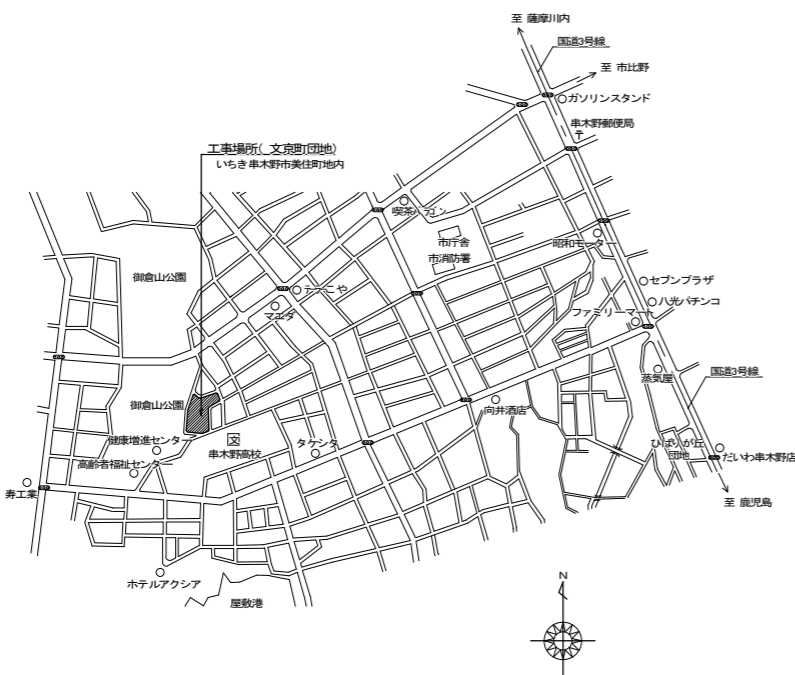
特記事項

- 安全管理は、事故の無きよう関係法令等に厳格に行い、団地住人・通行人・付近住民への安全対策も十分に行うこと。
- 設計図書の内容に疑義が生じた場合や設計図書に記載なくとも当然必要と認められる場合は、監督職員と協議し、軽微な変更は請負金額の範囲内において施工すること。
- 施工中、既存部分を汚損・損傷させた場合は、現状に準じて補修・復旧すること。

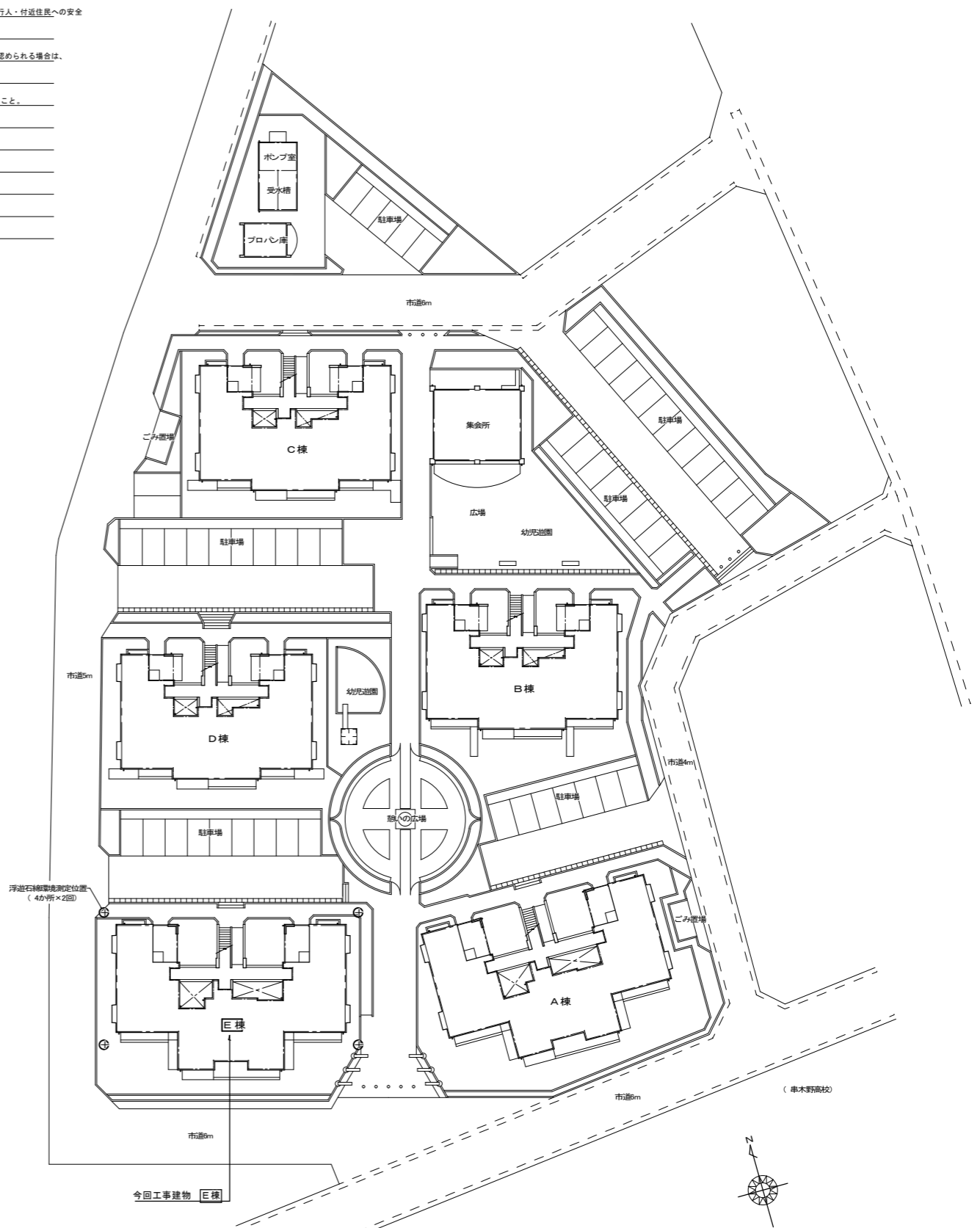
外部仕上表

※「改修」とは、壊裂・欠損・はつきり・浮き・ひび割れ等の改修を原則として指し、外壁と同じ仕上とする。

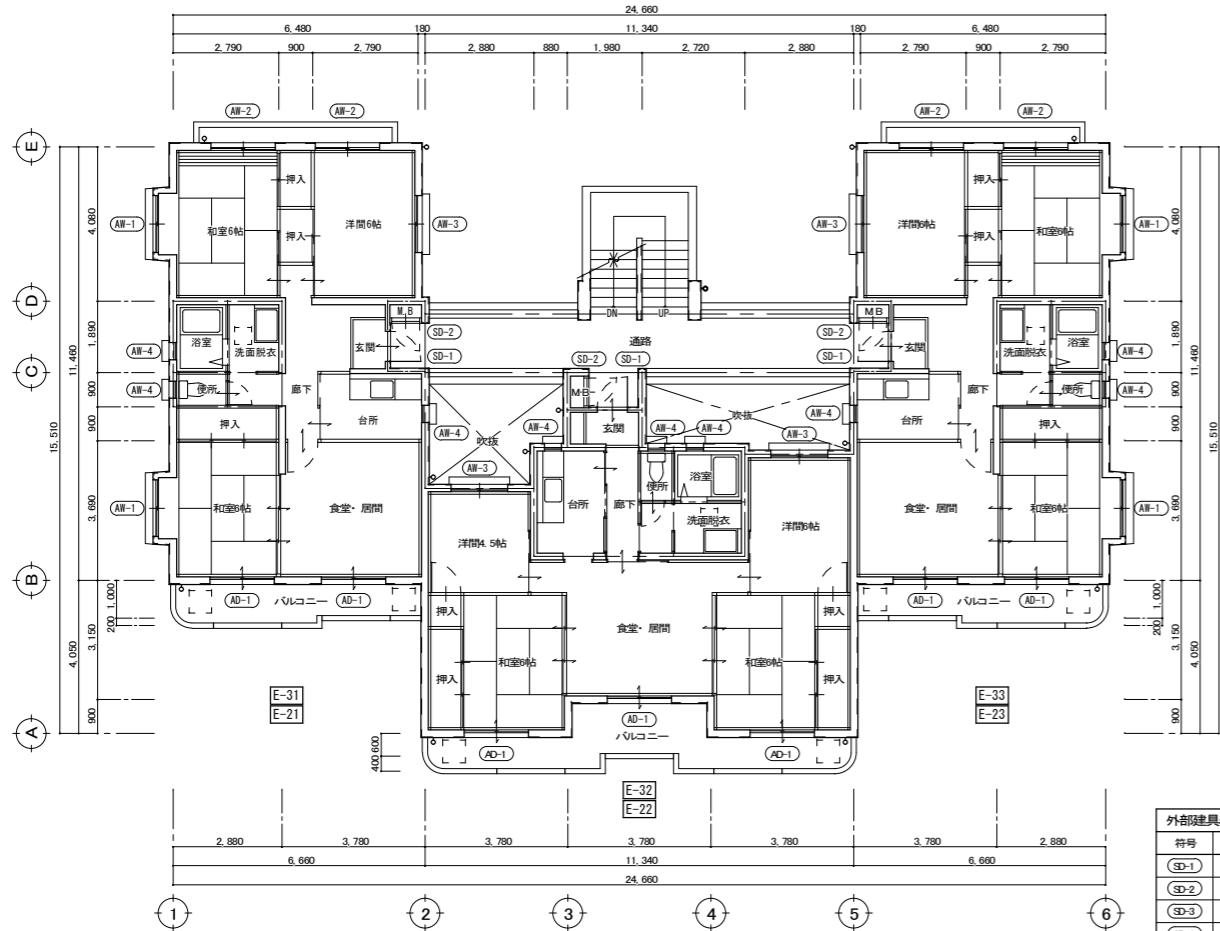
A	現況	コンクリート下地 高圧水圧洗(ワシ工法) VP吹付	I	現況	建具: 7&I建具、鋼製建具 硝子: 4mm、5mm、6mm、6.8mm(網入)
	改修	瓦・谷樋・雨押え・発泡スチロール下地・接着材・コーキング等 下地目あらし→高圧水洗→下地調整塗材(C-2)→シリコン系塗膜防水(X-2) 遮熱UVコート		改修	7&I建具: 現状のまま 鋼製建具: 下地調整 SOP塗 (両面、枠内) 硝子: 現状のまま
B	現況	コンクリート下地 シート防水	J	現況	8'9'47'4"系コーキング (建具廻り、打掃目地、集合郵便受・掲示板廻り等 全て撤去)
	改修	高圧水洗→下地調整塗材(C-2)→シリコン系塗膜防水(X-2) 遮熱UVコート		改修	シリコン再充填 (変成シリコン系MS-2)
C	現況	防水材下地 塗膜防水	K	現況	空種: 塩ビ管100φ VP塗 埋み金物: SUS製 6-F7レ: 鋼鉄製100φ
	改修	高圧水洗→下地調整塗材(C-2)→シリコン系塗膜防水(X-2) 遮熱UVコート		改修	空種: 下地調整 EP-G塗 埋み金物: 現状のまま 6-F7レ: 下地調整 SOP塗
D	現況	窓庇: コンクリート打放し 7&I樹脂塗料仕上(UVカット吹付) 面台: 防水材にて仕上	L	現況	なし
	改修	窓庇・面台: 「改修」→高圧水洗→下地調整塗材(C-1)→防水型複層塗材E		改修	軒樋: 塩ビ製角樋前高150型 EP-G塗 受け金物: SUS304、7か所 自在ドレ: 1か所 空種: VUI00 EP-G塗 埋み金物: SUS304、9か所
E	現況	コンクリート打放し 外装塗材仕上(UV吹付) 一部 撥水材塗	M	現況	設備管 VP塗 設備部: SOP塗
	改修	「改修」→高圧水洗→下地調整塗材(C-1)→防水型複層塗材E		改修	設備管: 換気孔、下地調整 EP-G塗 設備部: 下地調整 SOP塗
F	現況	コンクリート打放し 上げ裏用薄塗材仕上(UV吹付)	N	現況	棟番号: 板文字、600角、AP塗、1棟3か所 階番号: 板文字、250×350、AP塗、1棟4か所
	改修	「改修」→高圧水洗→下地調整塗材(C-1)→外装薄塗材E		改修	棟・階番号: 下地調整 EP-G塗
G	現況	床・巾木: 防水材にて仕上 壁: コンクリート打放し外装塗材仕上 天井: コンクリート打放し上げ裏用薄塗材仕上	O	現況	720×480H、SUS枠、掲示用302貼 【撤去】
	改修	床・巾木: 高圧水洗、他は外壁・上げ裏に倣う		改修	取替え 新規: 720×480H、7&I枠、掲示用302貼(塩ビ発泡シート)
H	現況	コンクリートにて仕上		現況	
	改修	高圧水洗		改修	



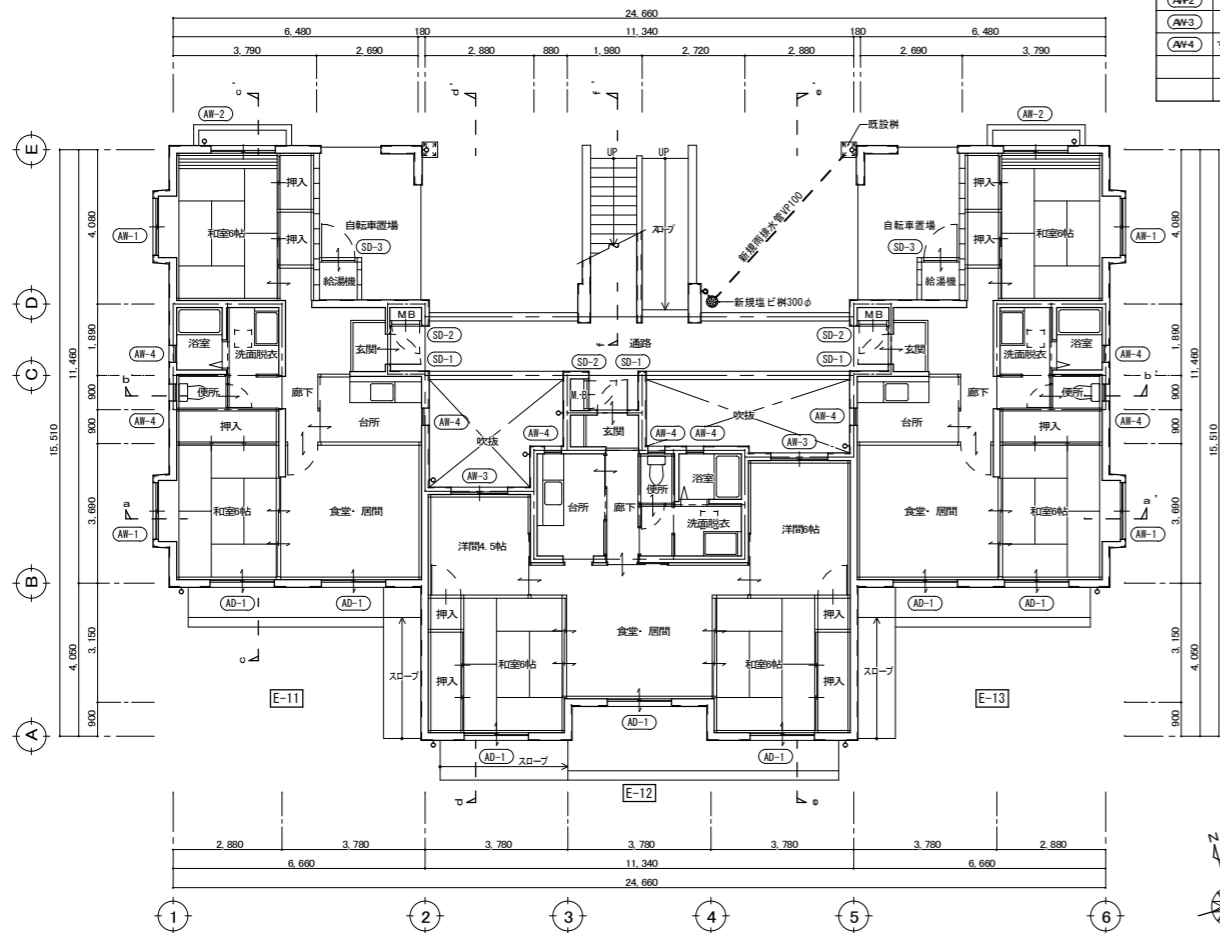
附近見取図



配置図 S=1/300



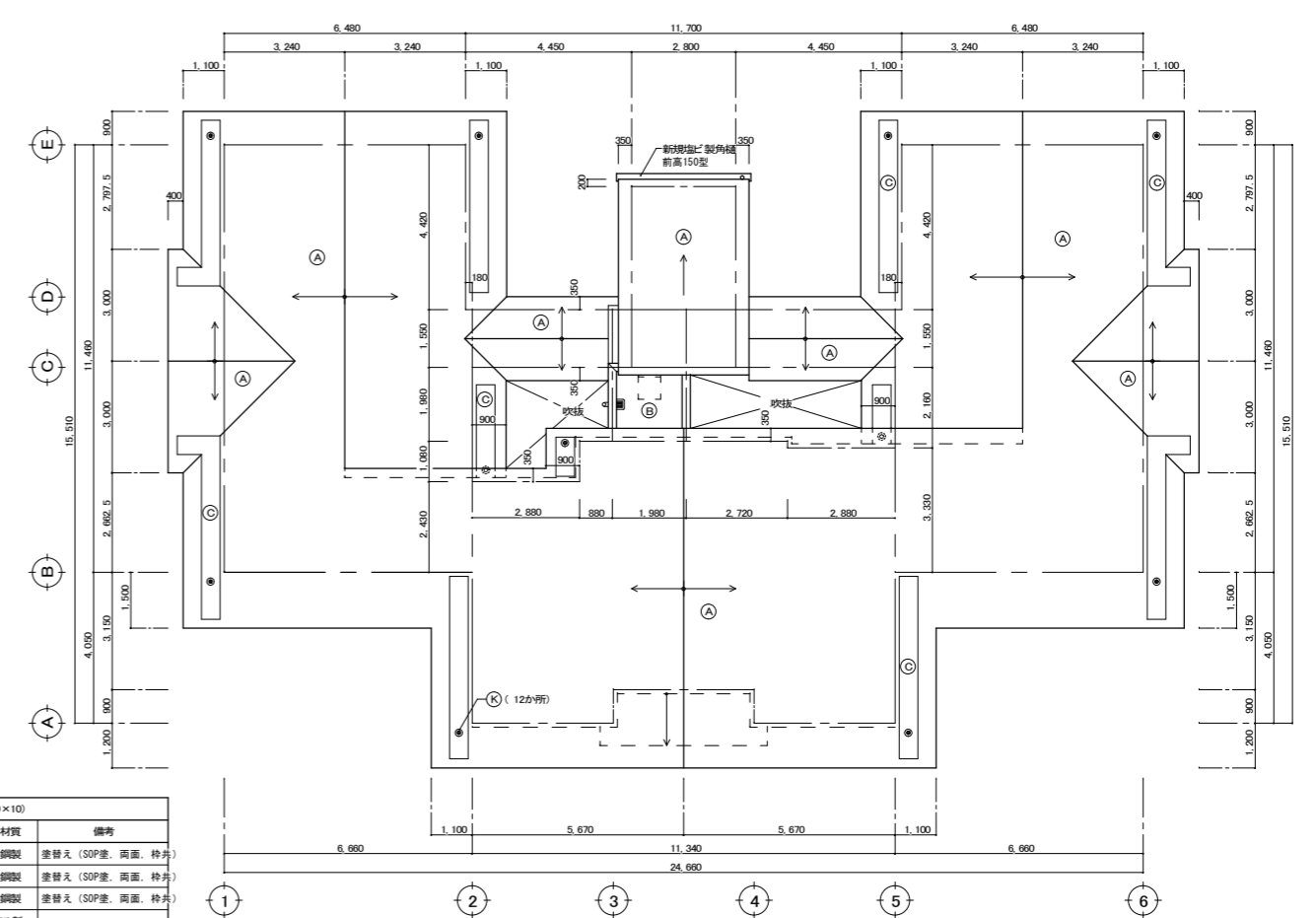
2・3階平面図 S=1/100



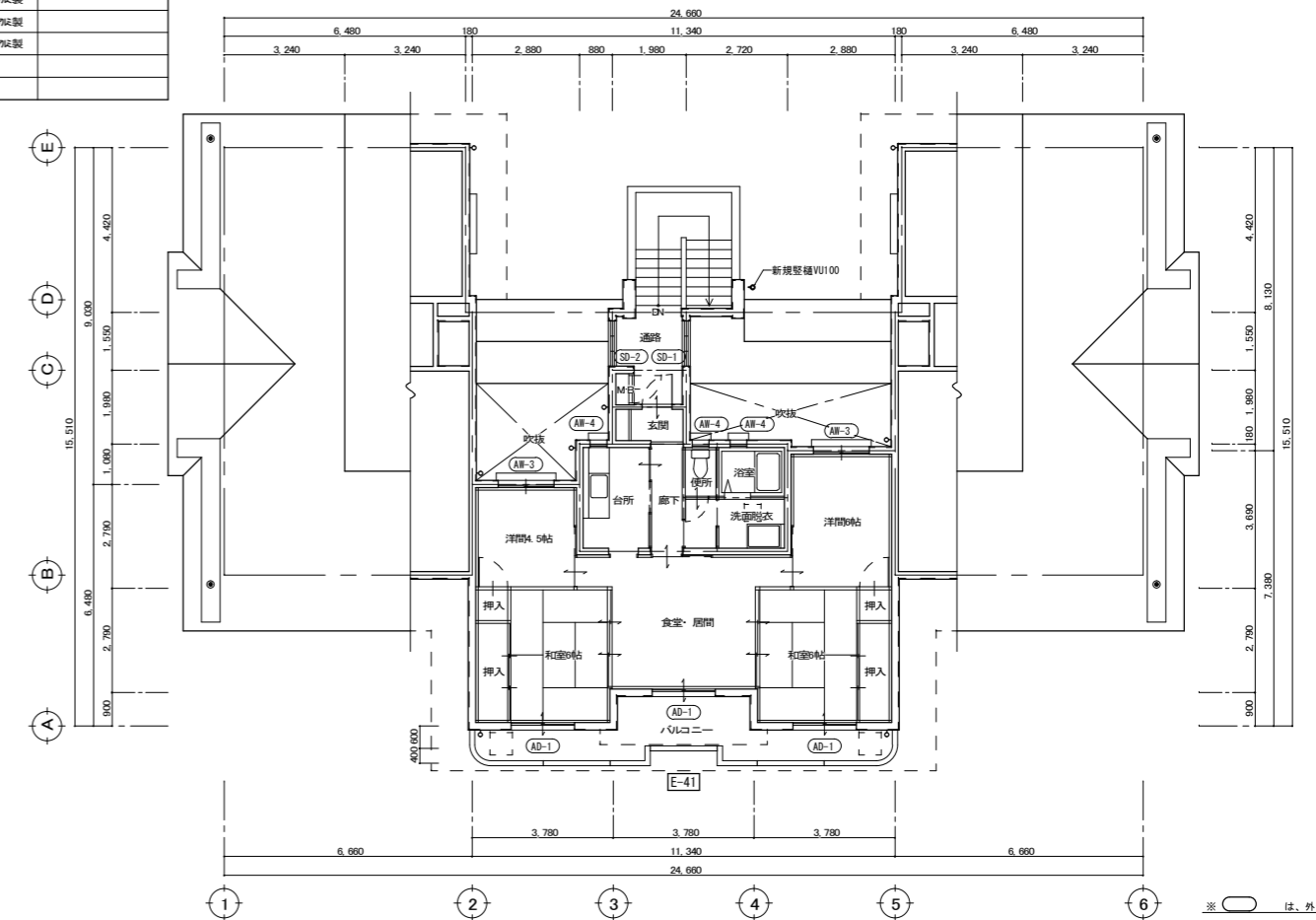
1階平面図 S=1/100

※ 建具廻り：シリング再充填(MS-2, 10×10)

符号	名称	幅	高	見込	材質	備考
SD-1	片開き戸	800	1,900	80	鋼製	塗装済(SOP塗、両面、枠付)
SD-2	片開き戸	730	1,840	50	鋼製	塗装済(SOP塗、両面、枠付)
SD-3	片開き戸	880	2,140	80	鋼製	塗装済(SOP塗、両面、枠付)
AD-1	引き違い窓	1,700	1,800	70	7mm製	
AW1	引き違い窓	1,500	925	70	7mm製	
AW2	引き違い窓	1,700	1,350	70	7mm製	
AW3	引き違い窓	1,500	1,500	70	7mm製	
AW4	引き出し窓	450	600	70	7mm製	



屋根伏図 S=1/100



4階平面図 S=1/100

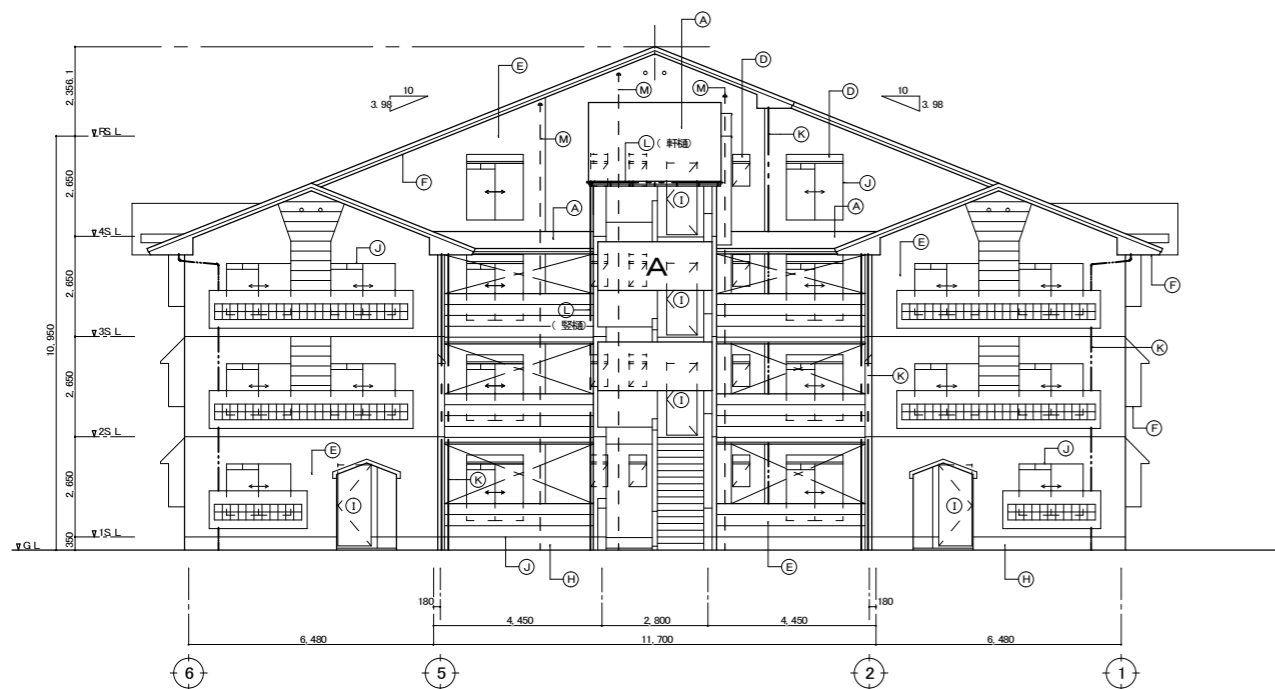


○ は、外部建具符号を示す。
□ は、住戸の号室を示す。

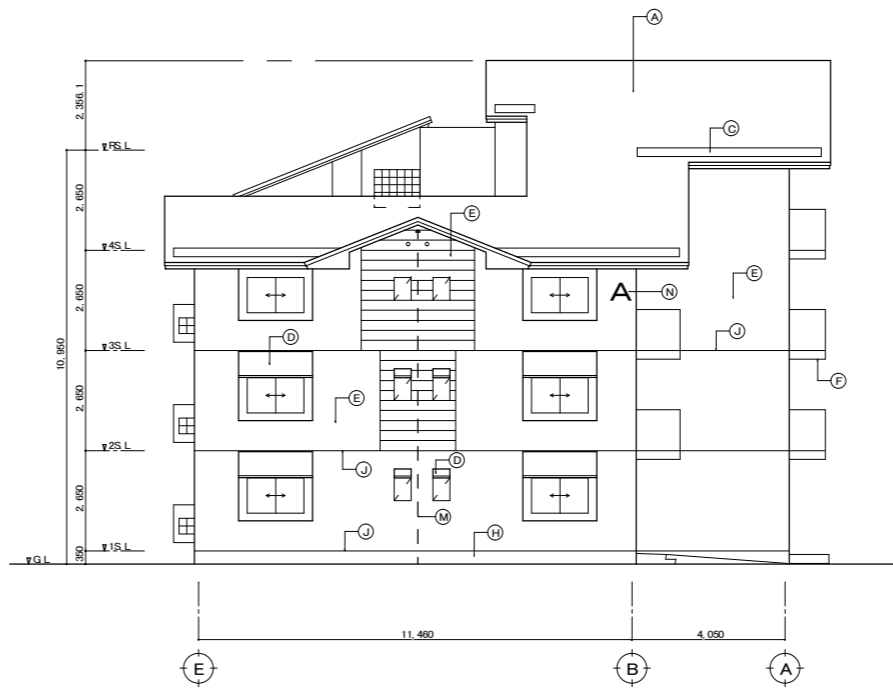
外部仕上表

※「改修」とは、腐敗・欠陥・はつり・浮き・ひび割れ等の改修を前提とし、出窓の上廻り、外壁と同じ仕上とする。

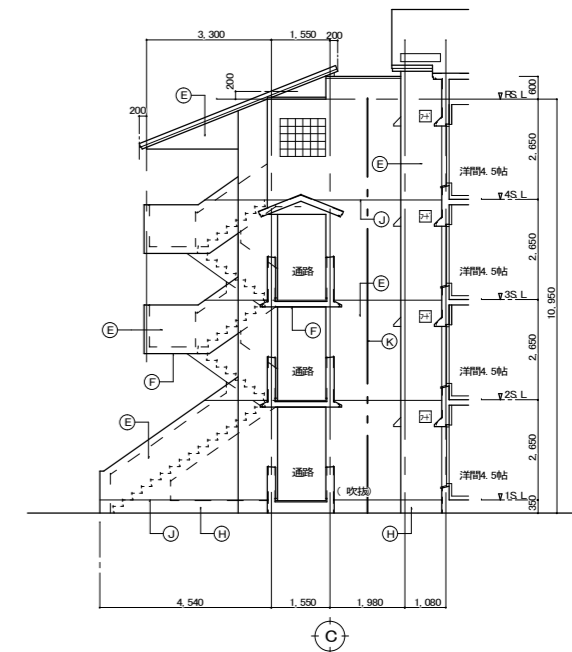
A	勾配屋根	現況	コクリト下地 高圧水洗い瓦葺 (ワ工法) VP吹付	E	外壁	現況	コクリト打放し 外装薄塗材仕上 (ワ工法) 一部 撥水材塗	I	建具・硝子	現況	建具: 7&E建具 鋼製建具 硝子: 4mm, 5mm, 6mm, 6.8mm (網入)	M	設備管	現況	設備管: VP塗	設備管: SOP塗			
	改修	瓦・谷継ぎ・雨押え・免泡材下地・接着材・コクリト等	改修		「改修」→高圧水洗→下地調整塗材 (C-1) →防水型薄塗材E	改修	7&E建具: 現況のまま 鋼製建具: 下地調整 SOP塗 (両面、特共) 硝子: 現況のまま		改修	設備管・換気孔: 下地調整 EP-G塗	設備管: 下地調整 SOP塗								
B	陸屋根	現況	コクリト下地 シー防水	F	上げ裏	現況	コクリト打放し 上げ裏用薄塗材仕上 (ワ工法)	J	シーリング	現況	8'9&77(F)系2-422 (建具廻り、打継目地、集合郵便受・掲示板廻り等 全て撤去)	N	棟番号	現況	棟番号: 板文字, 600角, AP塗, 1棟3か所 階番号: 板文字, 250×350, AP塗, 1棟4か所	O	掲示板	現況	720W×480H, SUS種, 掲示用302貼 【撤去】
	改修	高圧水洗→下地調整塗材 (C-2) →ウレタン系塗膜防水 (K-2) 遮熱コア付	改修		「改修」→高圧水洗→下地調整塗材 (C-1) →外装薄塗材E	改修	シーリング再充填 (変成ワ工系MS-2)		改修	棟・階番号: 下地調整 EP-G塗	改修		取替え 新規: 720W×480H, 7&E種, 掲示用302貼 (塩ビ発泡シート)						
C	内 樋	現況	防水材下地 塗膜防水	G	階段・通路	現況	床・巾木: 防水材貼こて仕上 壁: コクリト打放し外装薄塗材仕上 天井: コクリト打放し上げ裏用薄塗材仕上	K	整 種	現況	整 種: 塩ビ管100φ VP塗 掃き金物: SUS製 8-7'径: 鉄線製100φ	L	雨 種	現況	なし				
	改修	高圧水洗→下地調整塗材 (C-2) →ウレタン系塗膜防水 (K-2) 遮熱コア付	改修		床・巾木: 高圧水洗 他は外壁・上げ裏に倣う	改修	整 種: 下地調整 EP-G塗 掃き金物: 現況のまま 8-7'径: 下地調整 SOP塗		改修	雨 種 (階段屋根)	改修		軒樋: 塩ビ製角種前高150型 EP-G塗 受け金物: SUS304, 7か所 自在ドレン: 1か所 整 種: VU100 EP-G塗 掃き金物: SUS304, 9か所						
D	窓庇・面台	現況	窓庇: コクリト打放し 7&E樹脂塗料仕上 (ワ工法)吹付 面台: 防水材貼こて仕上	H	バルコニー	現況	コクリトこて仕上												
	改修	窓庇・面台: 「改修」→高圧水洗→下地調整塗材 (C-1) →防水型薄塗材E	改修		高圧水洗														



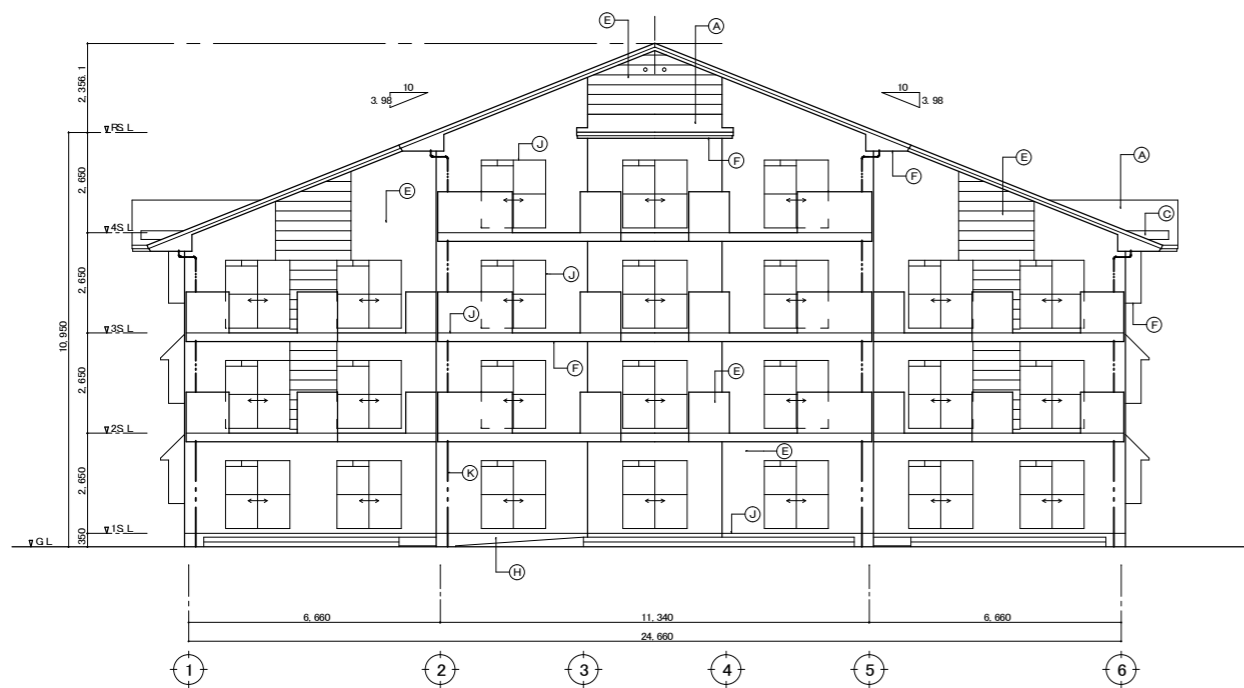
北側立面図 S=1/100



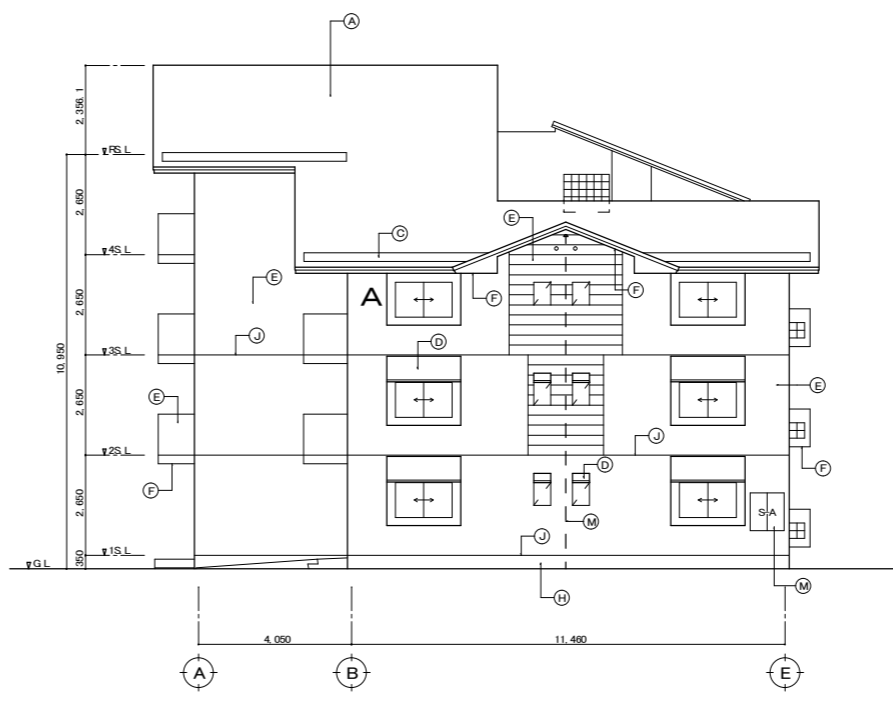
西側立面図 S=1/100



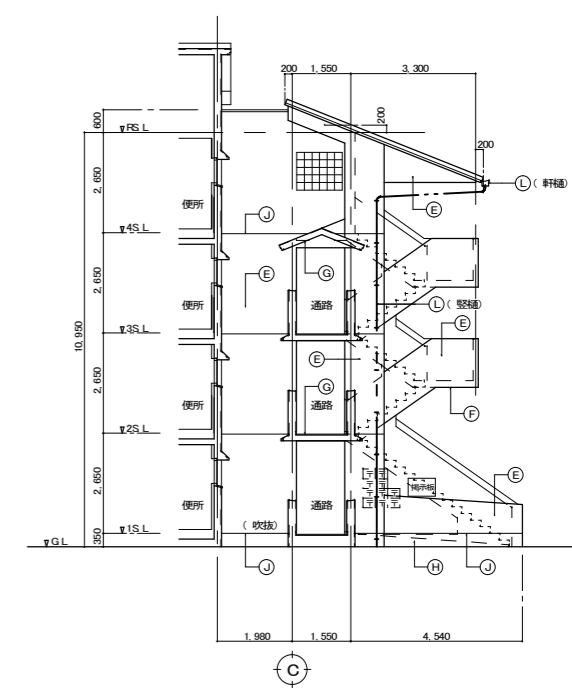
階段西側立面図 S=1/100



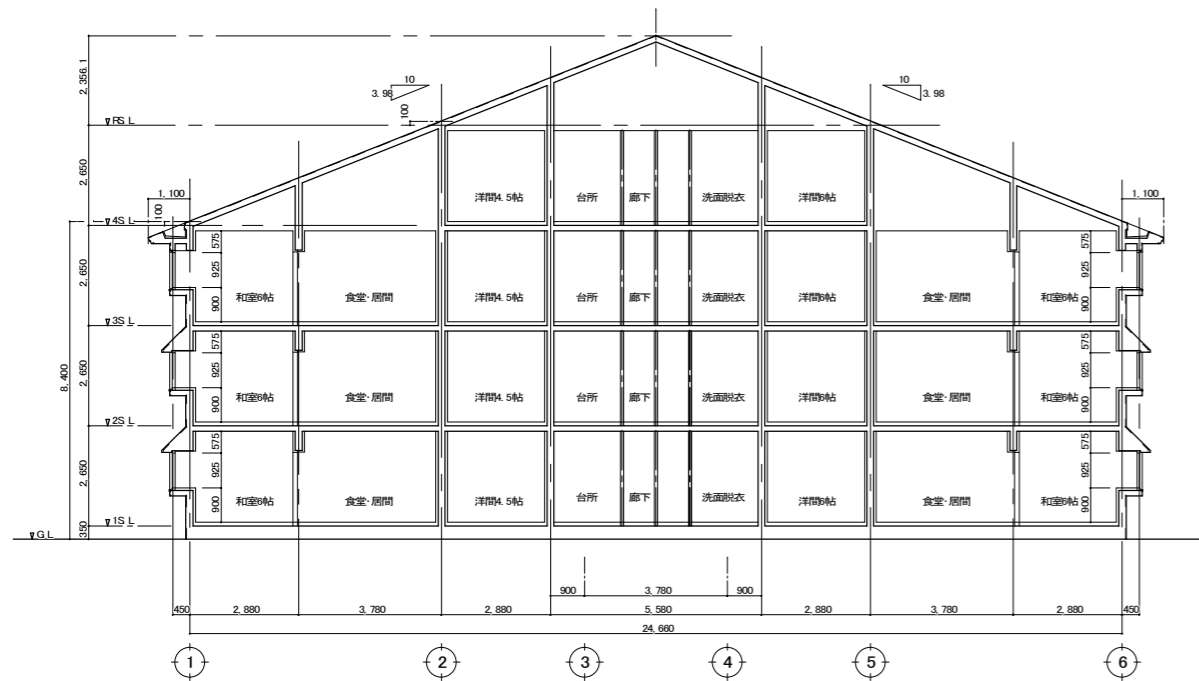
南側立面図 S=1/100



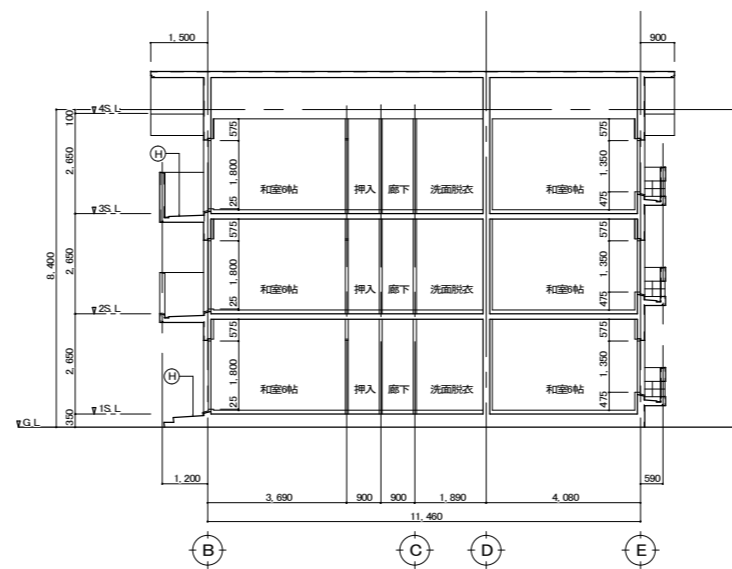
東側立面図 S=1/100



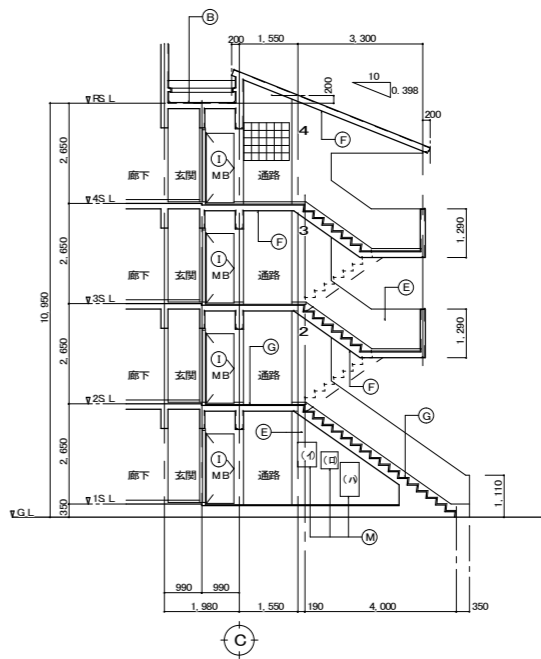
階段東側立面図 S=1/100



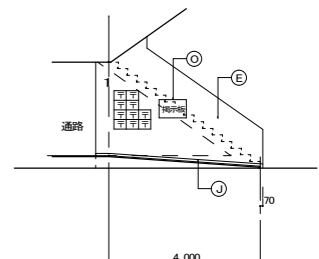
a-a' 断面図 S=1/100



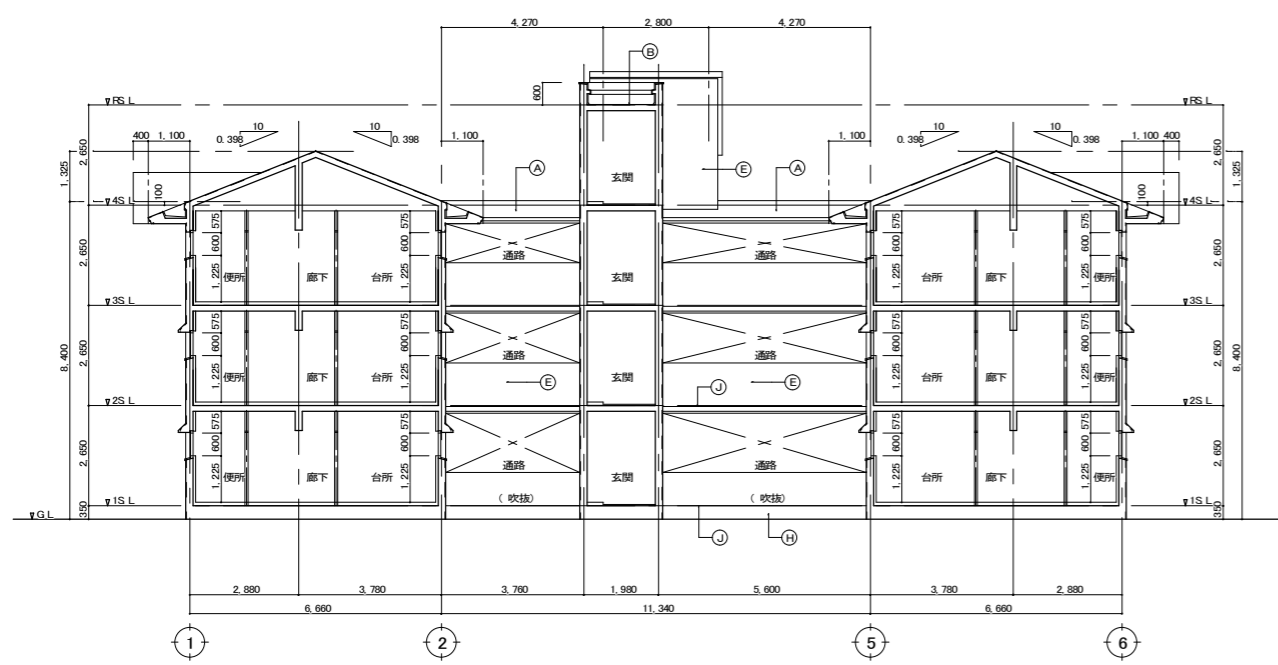
c-c' 断面図 S=1/100



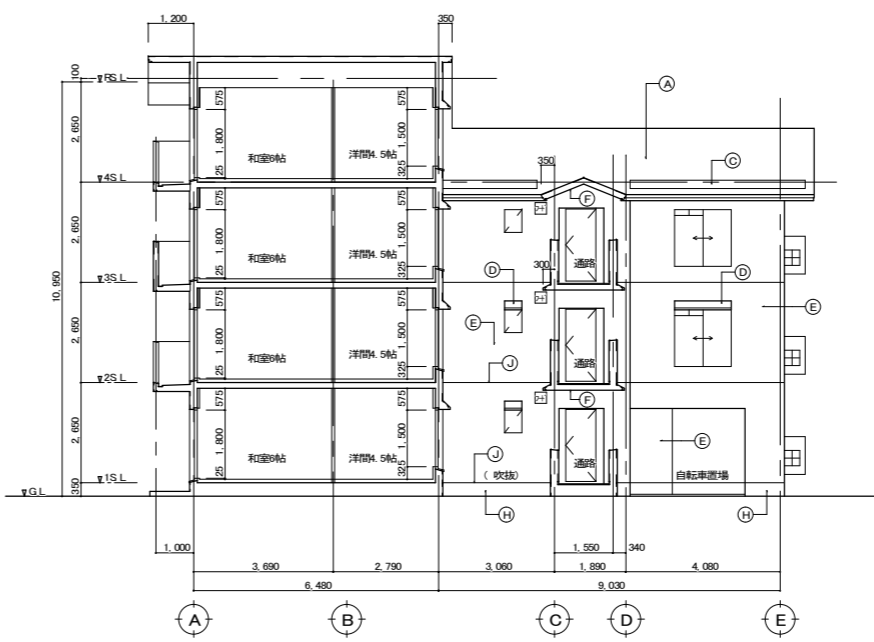
f-f' 断面図 S=1/100



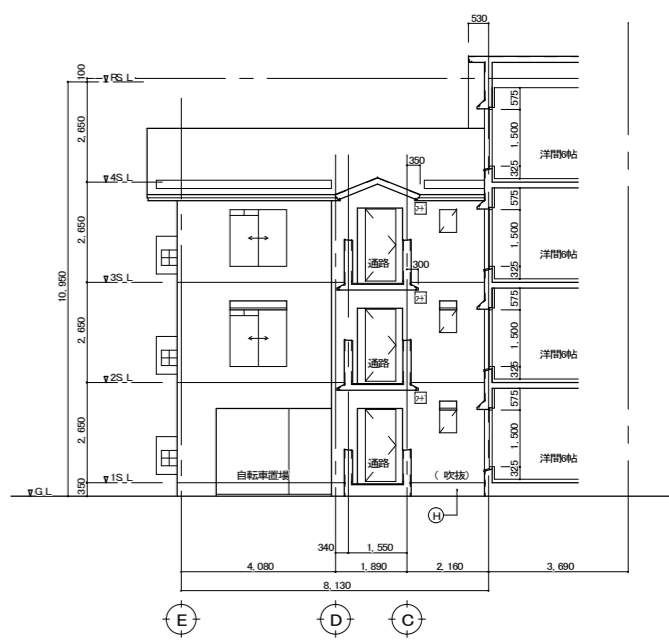
- (M) 設備機
- (L) 床: 機器収納箱(露出) 500W×600H×150D
- (D) 水道/排水: 集中排気装置(露出) 450W×450H×200D
- (V) 電話保安装置(埋込) 500W×900H



b-b' 断面図 S=1/100



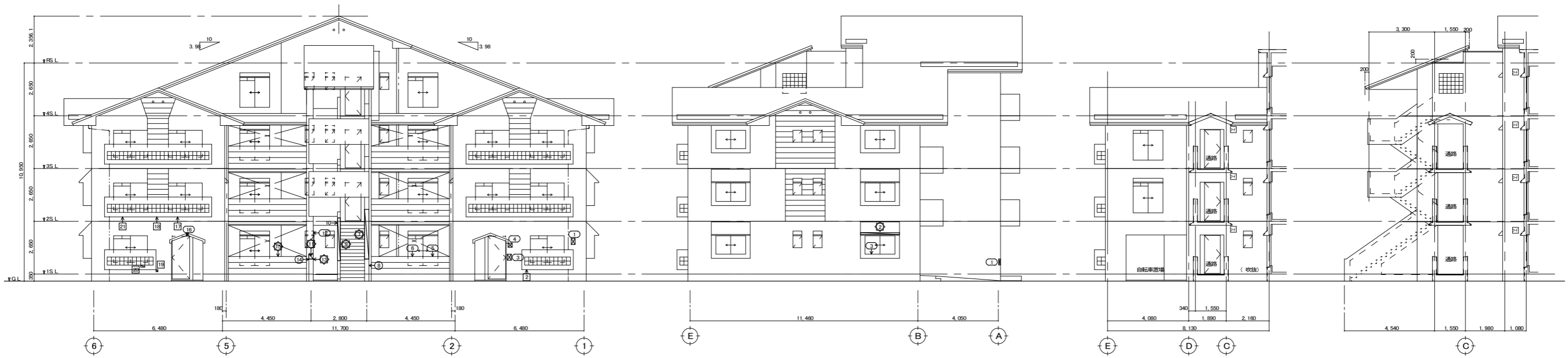
d-d' 断面図 S=1/100



e-e' 断面図 S=1/100

※ 断面キープランは、1階平面図参照。
※ 符号の仕上は、立面図参照。

MEMO	一級建築士事務所 知事登録 第1-3-66号	立石建築設計事務所 TEL (0996)-32-1526 FAX (0996)-32-1356	設計者	大匠登録 第133050号 一級建築士 立石 功貴	担 当 人 印 製 図	立石	工事名称	文京町団地屋根外壁等改修工事 (E棟)	設計年月	2021(R3)年9月	図面番号	A 7
	鹿児島県いちき串木野市緑町161番地		図面名称				断面図	縮尺	S=1/100			



北側立面図 S=1/100

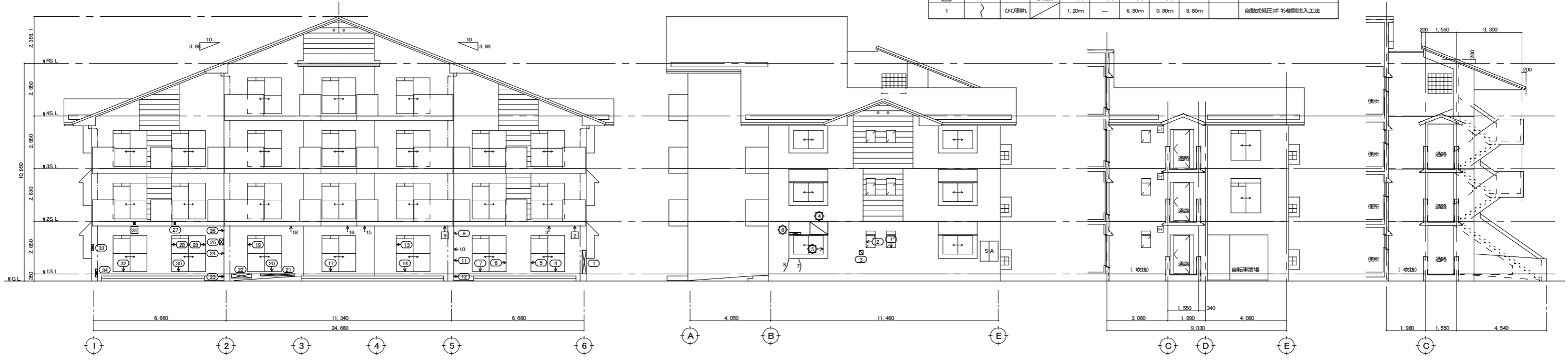
西側立面図 S=1/100

西側立面図 S=1/100

階段 西側立面図 S=1/100

※ 数量は、1階部分の簡易調査数量であるため、改修に当たっては詳細に調査し報告すること。

記号	表示	状況	部位	東面	西面	南面	北面	計	目録表下欄の 数量	改修工法
□		爆裂		—	—	0.18m ² (3 か所)	0.11m ² (6 か所)	0.29m ² (9 か所)	9 か所	ポリマーモルタル充填工法
◇		欠損		—	—	—	—	—	—	ポリマーモルタル充填工法
⊗		はづり		0.97m ² (3 か所)	0.19m ² (1 か所)	—	2.31m ² (5 か所)	3.47m ² (9 か所)	9 か所	ポリマーモルタル充填工法
○		浮き	一般部	—	—	—	30 穴	30 穴	—	アカビシニング 部分ボンド樹脂注入工法
○		浮き	狭幅部	8 穴	10 穴	143 穴	11 穴	202 穴	—	アカビシニング 部分ボンド樹脂注入工法
∩		ひび割れ		1.20m	—	6.80m	0.80m	8.80m	—	自動式低圧ボンド樹脂注入工法



南側立面図 S=1/100

東側立面図 S=1/100

東側立面図 S=1/100

階段 東側立面図 S=1/100

機械設備特記仕様書

Table with columns for building overview (建物概要), construction (構造), and project items (工事項目). It details the building type, structural system, and specific mechanical and electrical work items.

Table containing general items (I 一般事項) and special items (II 特記事項). It outlines general project requirements, safety measures, and specific technical specifications for materials and equipment.

III 特記仕様 (下記項目及び特記事項中●印を付けたものを本工事に適用)

Main specification table with columns for item name (項目) and special notes (特記事項). It details requirements for various systems including fire safety, ventilation, and piping.

Table detailing maintenance and safety requirements (11. 保守指導, 12. 産業廃棄物, 13. 施工中の安全確保, 14. 解体等作業時の石砕対策). It includes instructions for safety, waste disposal, and site management.

2. 衛生器具工事 (■P-245 1. 1. P-251 1. 1. 13)

Table of specifications for sanitary fixtures (衛生器具工事), including requirements for water supply, drainage, and ventilation.

Table of specifications for indoor water supply (3. 屋内給水工事), covering cold water supply, hot water supply, and water treatment.

Table of specifications for indoor drainage (4. 屋内排水工事), detailing requirements for drainage pipes, traps, and ventilation.

Table of specifications for indoor ventilation (7. 換気工事), including requirements for mechanical ventilation, exhaust fans, and air conditioning.

Table of specifications for indoor fire safety (11. 防火設備), covering fire extinguishers, fire doors, and fire alarm systems.

Table of specifications for indoor air conditioning (12. 空調設備), detailing requirements for air conditioning units, ductwork, and controls.

Table of specifications for indoor water supply (13. 給水設備), covering requirements for water supply pipes, tanks, and pumps.

11. 空気調和工事・換気工事・排煙工事

Table of specifications for air conditioning, ventilation, and exhaust systems (空気調和工事・換気工事・排煙工事), including design conditions and equipment requirements.

Table of specifications for indoor air conditioning (12. 空調設備), detailing requirements for air conditioning units, ductwork, and controls.

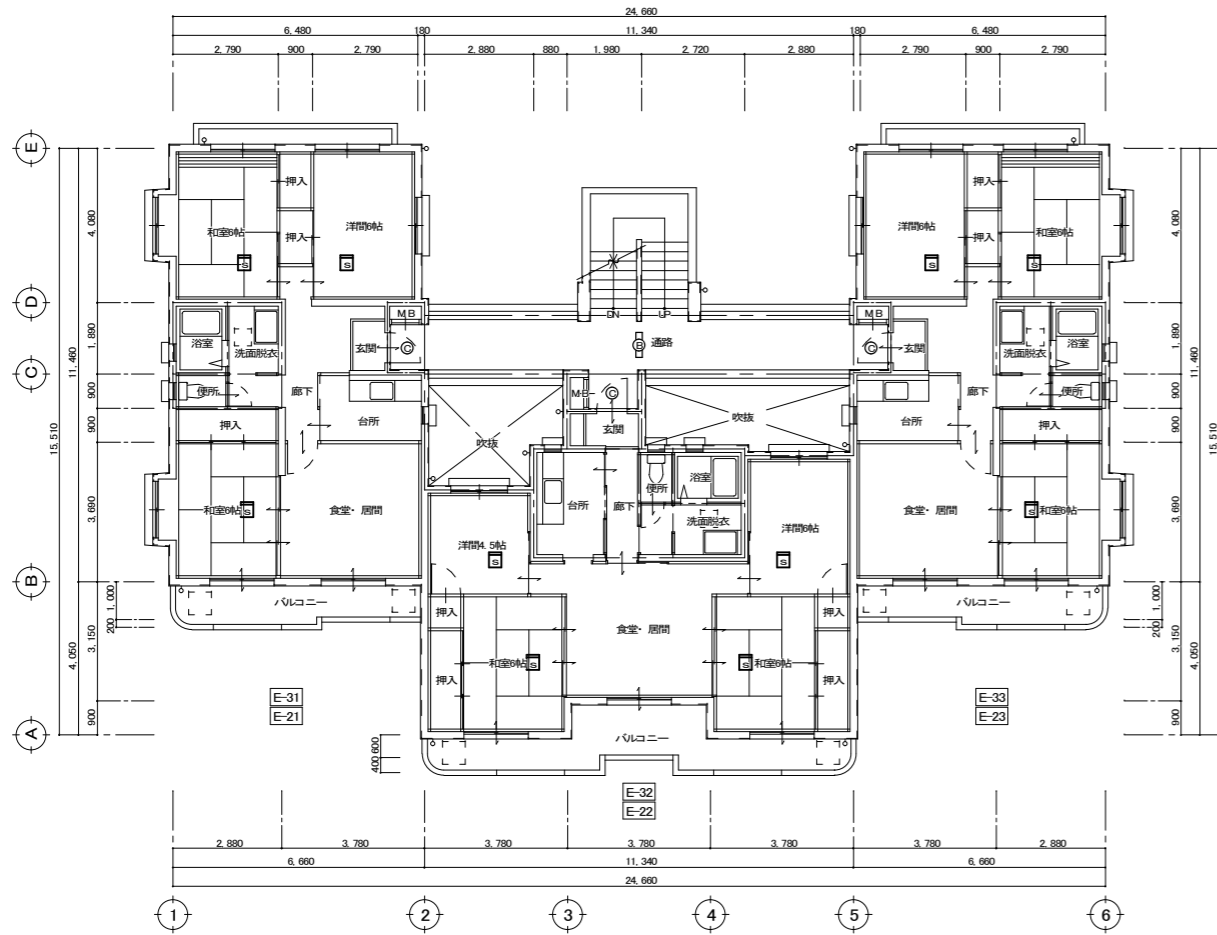
Table of specifications for indoor fire safety (11. 防火設備), covering fire extinguishers, fire doors, and fire alarm systems.

Table of specifications for indoor ventilation (7. 換気工事), including requirements for mechanical ventilation, exhaust fans, and air conditioning.

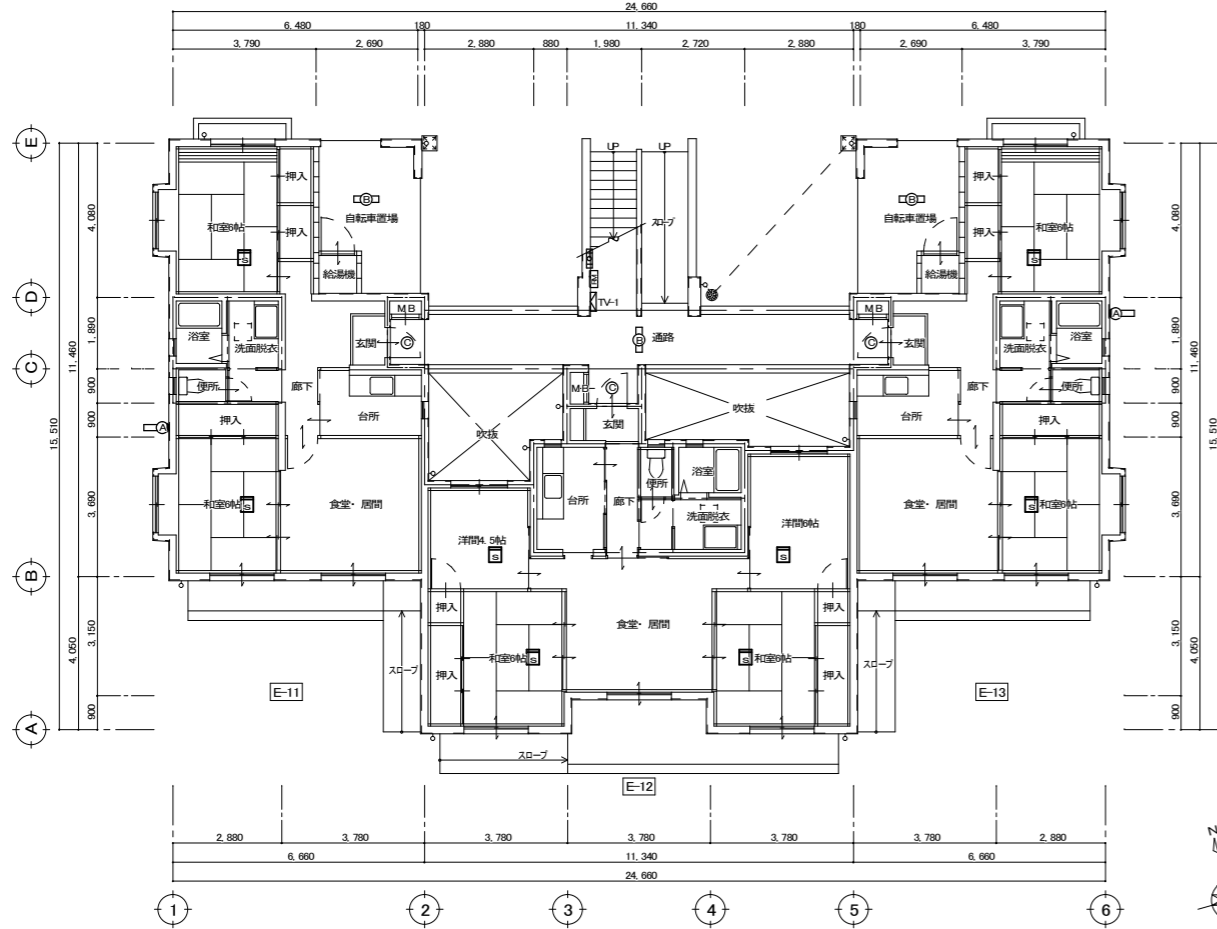
Table of specifications for indoor fire safety (11. 防火設備), covering fire extinguishers, fire doors, and fire alarm systems.

Table of specifications for indoor air conditioning (12. 空調設備), detailing requirements for air conditioning units, ductwork, and controls.

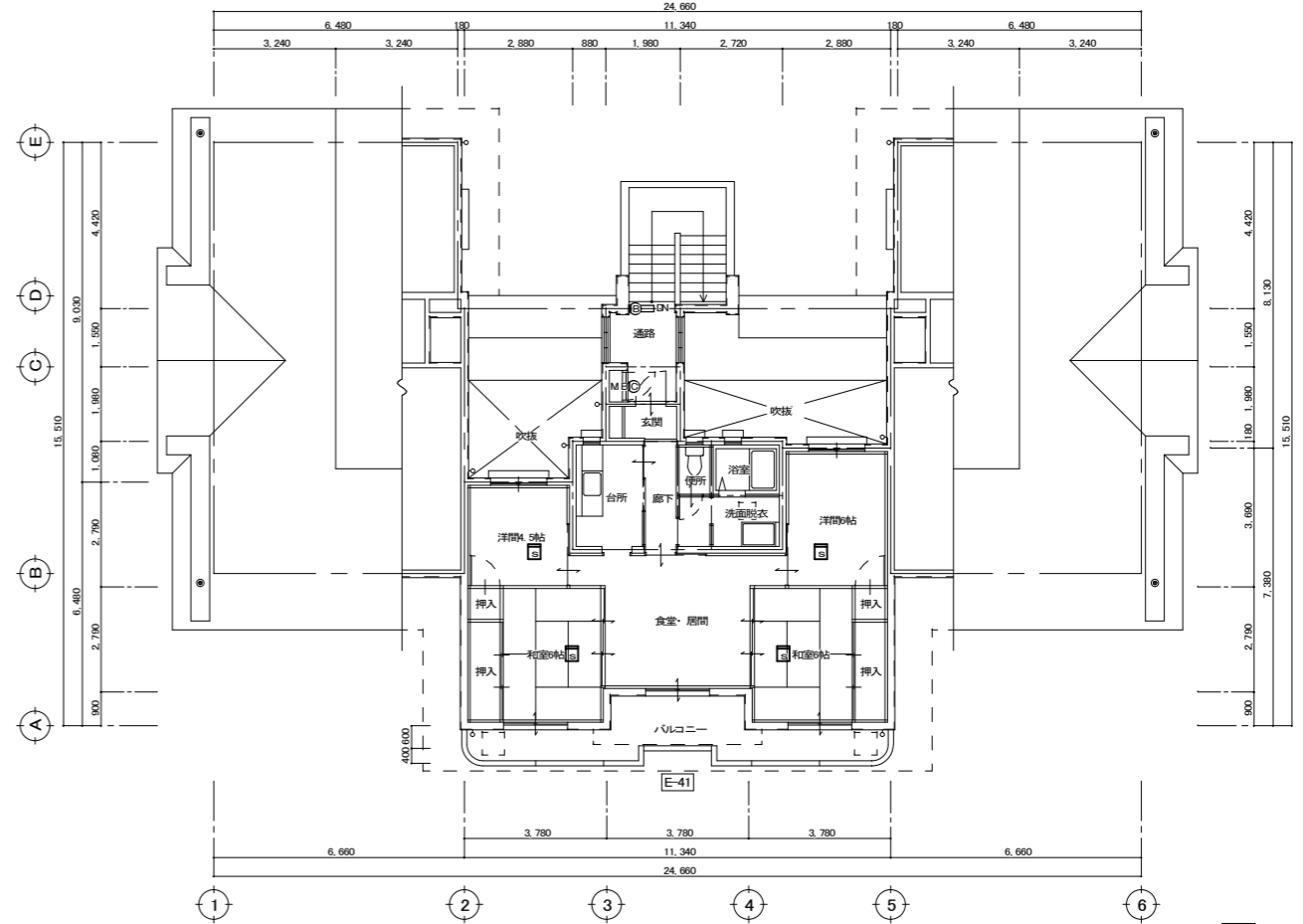
Table of specifications for indoor water supply (13. 給水設備), covering requirements for water supply pipes, tanks, and pumps.



2・3階平面図 S-1/100



1階平面図 S-1/100



4階平面図 S-1/100

工事内容（電気・機械設備）

1. 台所換気扇2-Dの取替え

凡例表

記号	名称	仕様	取替数量
■	住宅用火災警報器	光電式（型式）露出型 77V電池式（約10年寿命）	
TV-1	既存TV-1 機器収納箱	共同受信用ケーブル40G対応（LF40M）	
□	換気扇2-D	30cm用、2F/1.5製、普通型、防鳥網付	4 箇所
□	壁付灯（防雨型）	既存 FL20W×1 新規 LED（FL20W相当）昼白色	
□	壁付灯（防雨型）	既存 FL20W×1（FECD_EB-201） 新規 LED（FL20W相当）昼白色	
○	天井灯（防雨型）	既存 1L40W 新規 LED（FL20W相当）昼白色	

・火災警報器の設置位置

1. 天井に設置する場合は、壁又は梁から0.60m以上離れた天井の室内に設置すること。
2. 壁に設置する場合は、天井から下方0.15m以上0.50m以内の位置にある壁の室内に設置すること。
3. エアコン等の空気吹き出し口がある場合は、吹き出し口から1.50m以上離れた位置に設置すること。

※ □ は、住戸の号数を示す。