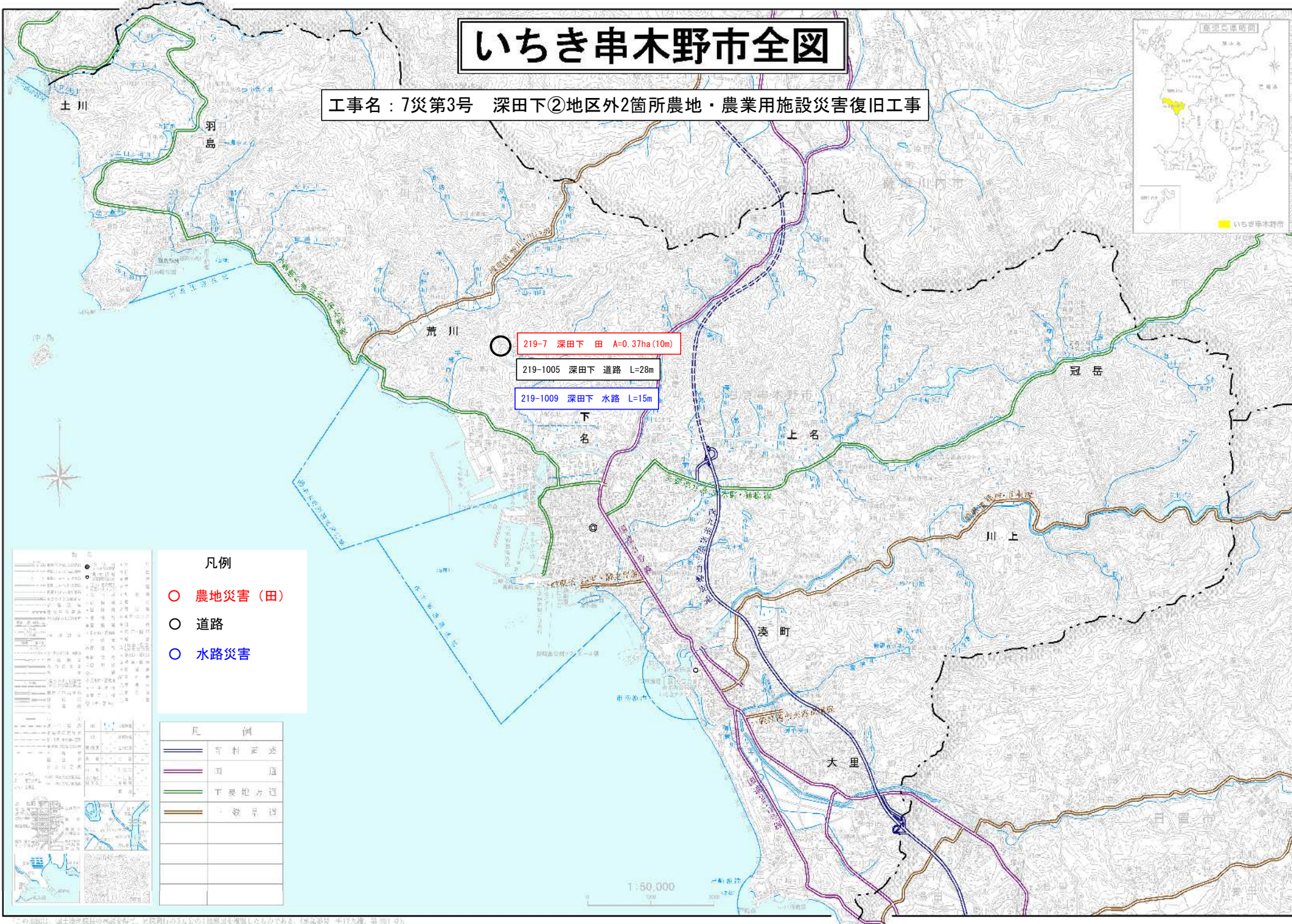


いちき串木野市全図

工事名：7災第3号 深田下②地区外2箇所農地・農業用施設災害復旧工事



凡例

- 農地災害 (田)
- 道路
- 水路災害

凡	例
<u> </u>	育 利 定 逃
<u> </u>	国 庭
<u> </u>	下 是 枪 方 道
<u> </u>	一 般 早 诗