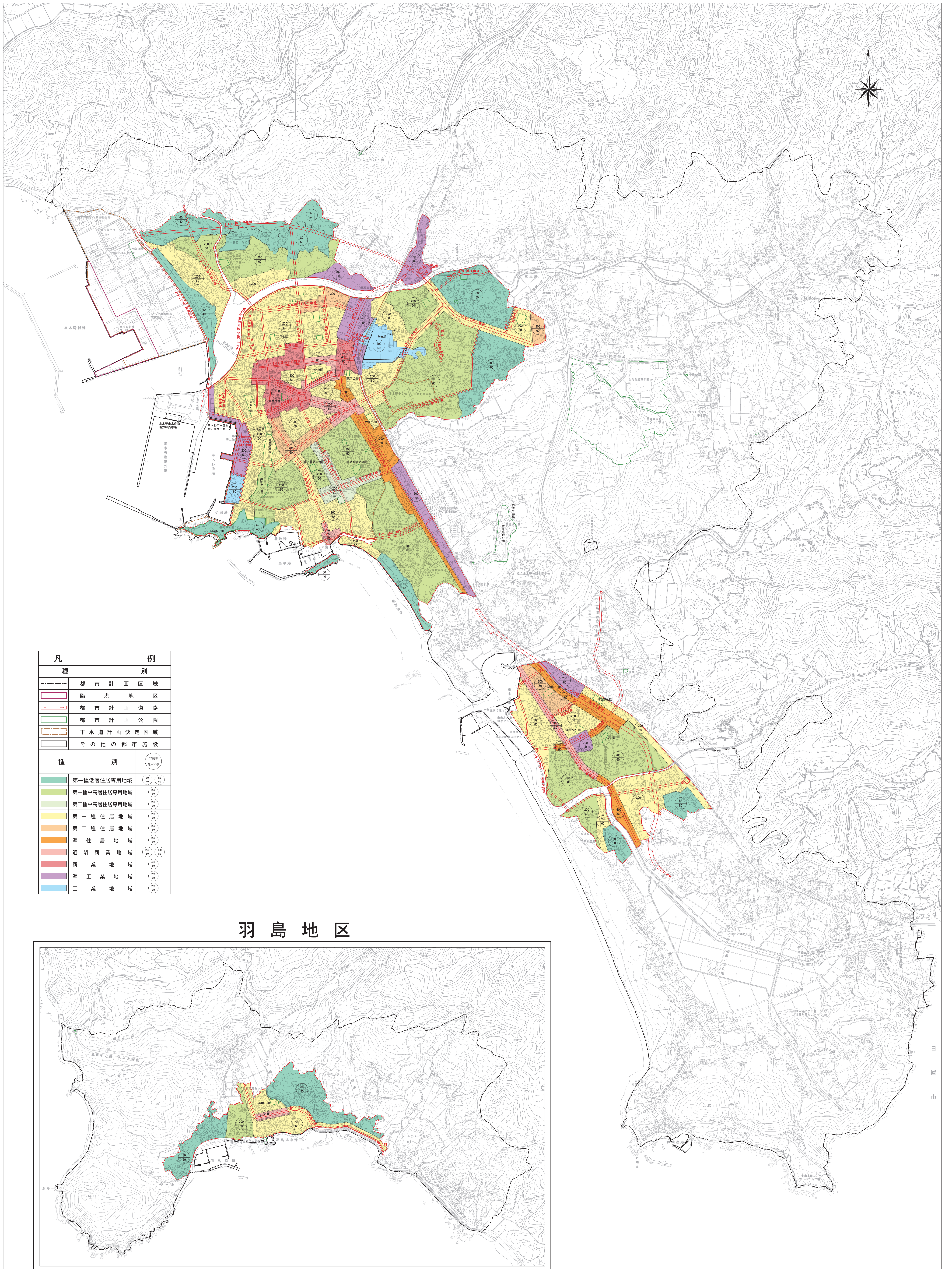


# 串木野都市計画図



種	別	例
---	都市計画区域	
---	臨港地区	
---	都市計画道路	
---	都市計画公園	
---	下水道計画決定区域	
---	その他の都市施設	
種	別	例
■	第一種低層住居専用地域	100 60
■	第一種中高層住居専用地域	100 60
■	第二種中高層住居専用地域	100 60
■	第一種住居地域	100 60
■	第二種住居地域	100 60
■	準住居地域	100 60
■	近隣商業地域	100 60
■	商業地域	100 60
■	準工業地域	100 60
■	工業地域	100 60

## 羽島地区

