

市来地域公民館  
市来高齢者福祉センター

アクアホール

市来郵便局

A棟

日ノ出団地

B棟

C棟

中央線

日ノ出橋

市来港線

栄町公民館

栄町

D棟

日ノ出団地

E棟

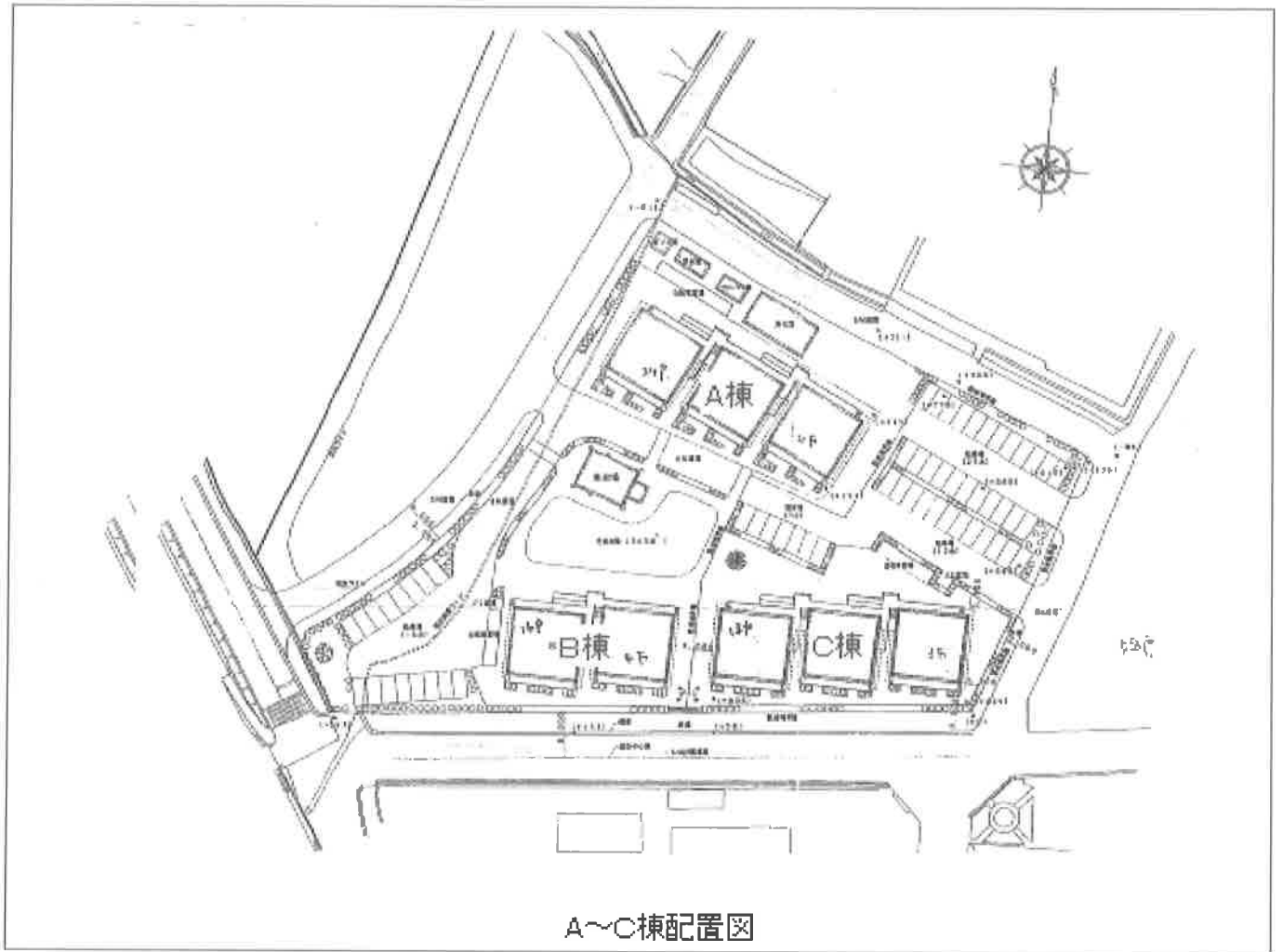
市来町商工会館

- A棟 1996 (H8) 4F 24戸
- B棟 1997 (H9) 4F 16戸
- C棟 1998 (H10) 3F 18戸
- D棟 2000 (H12) 4F 24戸
- E棟 2001 (H13) 4F 16戸

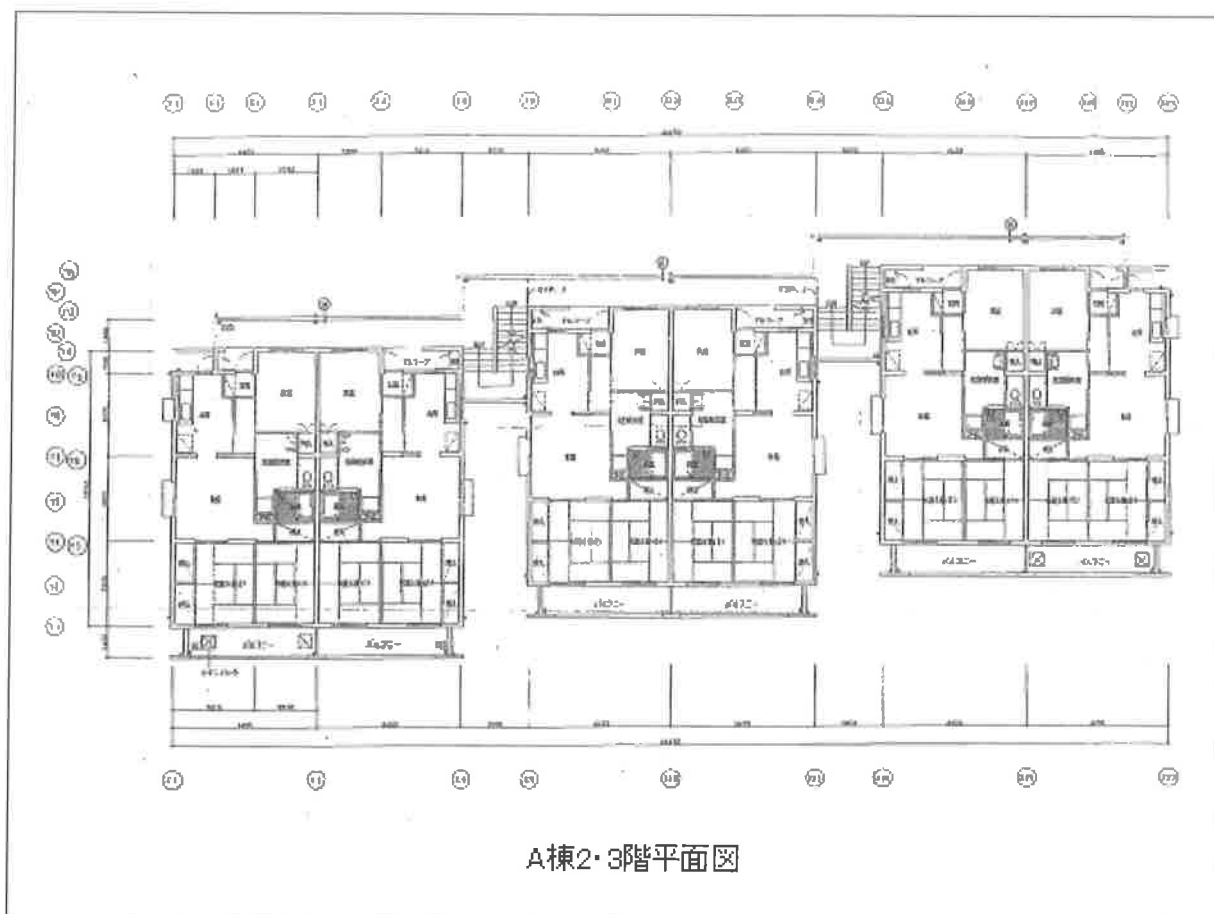
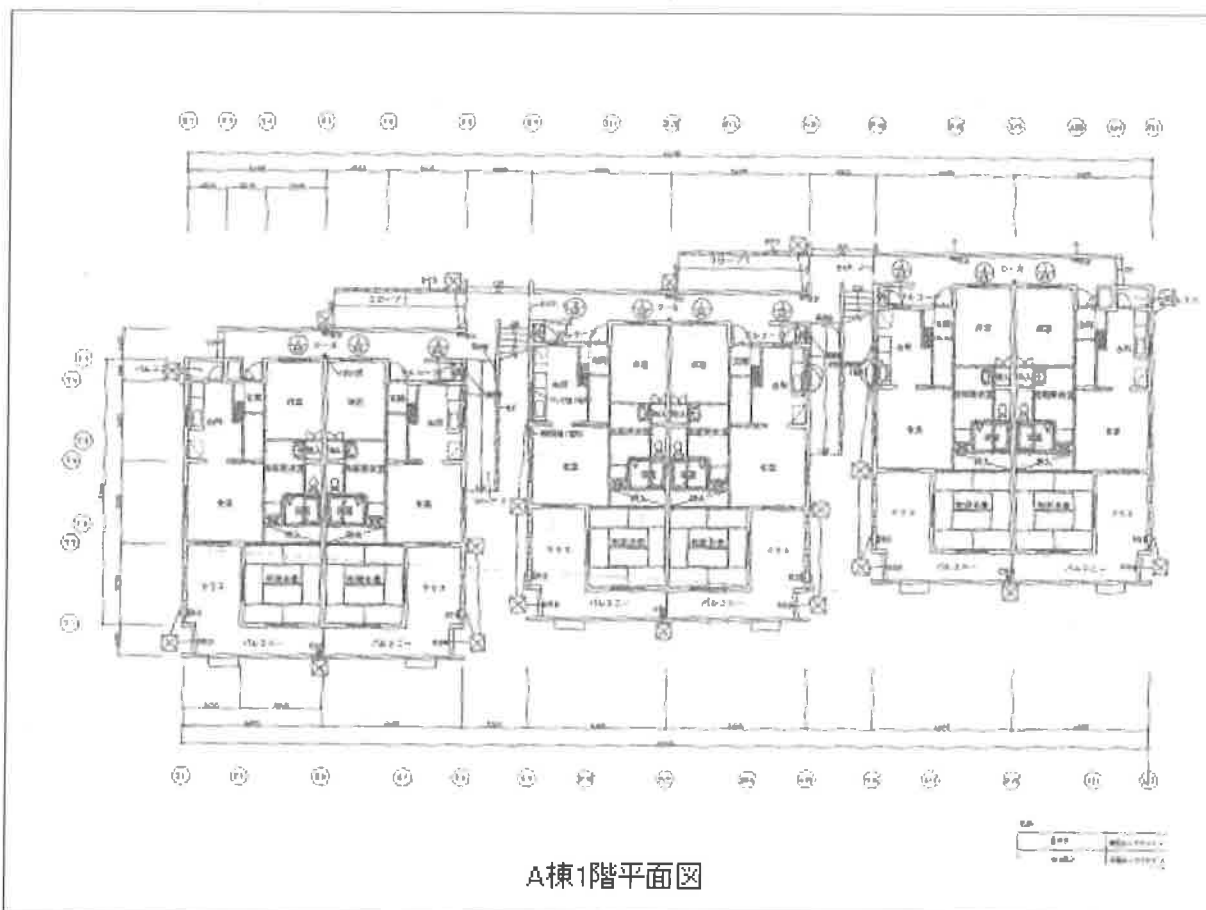
日ノ出住宅長寿命化改修設計業務委託

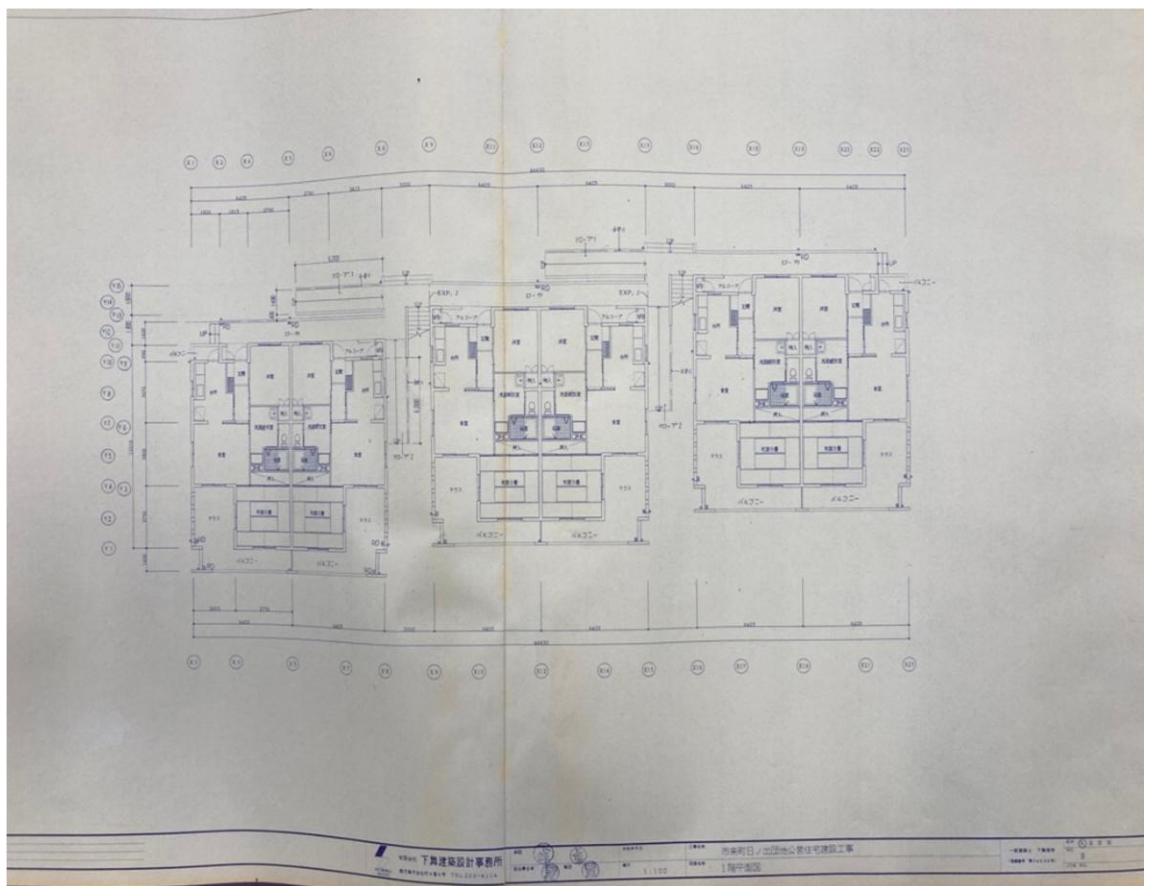
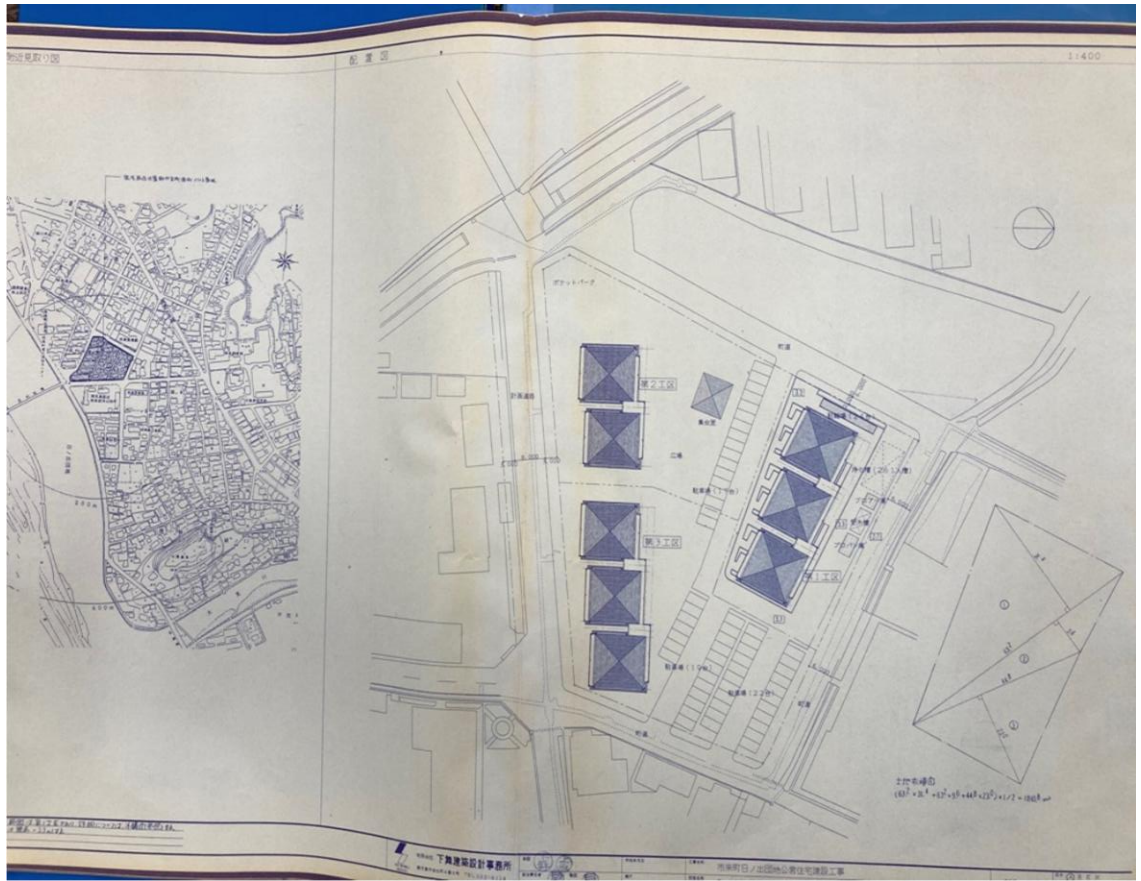
※未登録および著作権表示を消すには運用ライセンスを登録してください

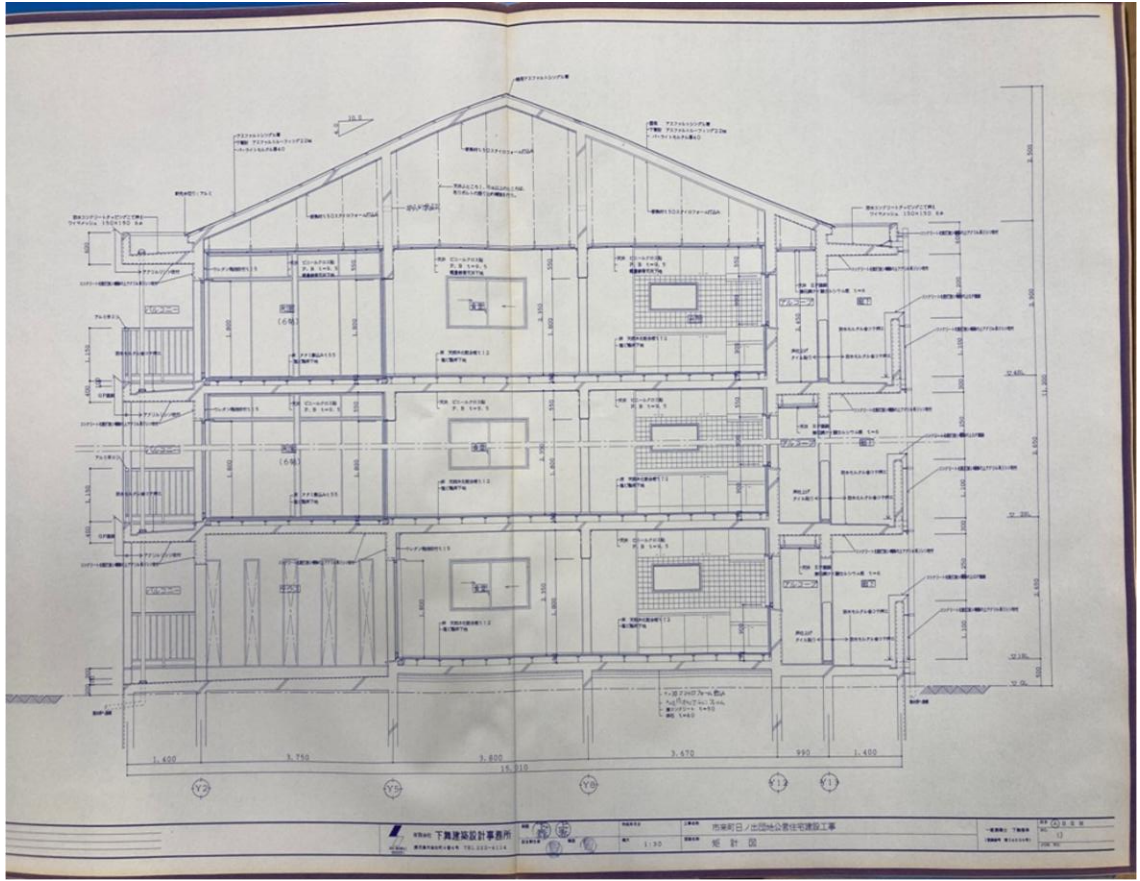
敷地図



平面図

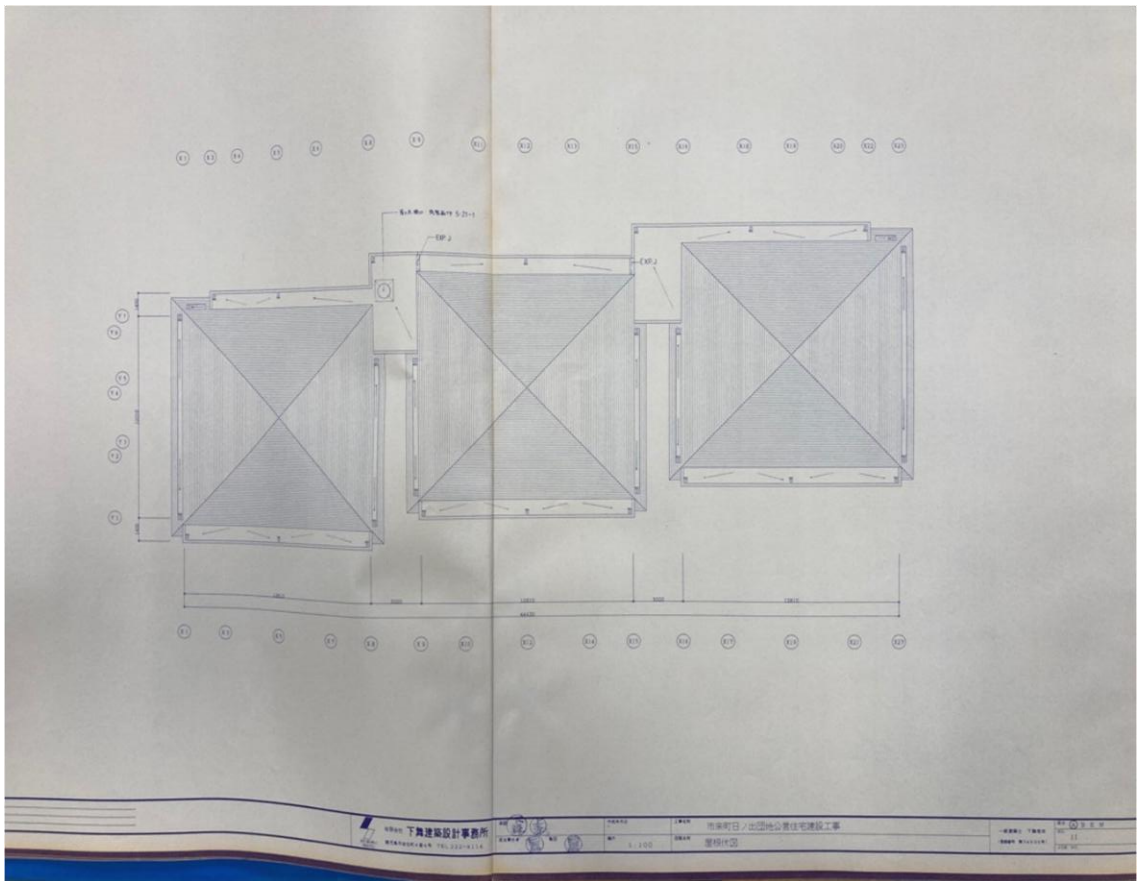






下興建築設計事務所  
 地址：台北市中正區...  
 電話：(02) 2332-1114

圖名	地下室/出租辦公住宅建築工程
比例	1:30
日期	87.12.11
設計	張...



下興建築設計事務所  
 地址：台北市中正區...  
 電話：(02) 2332-1114

圖名	地下室/出租辦公住宅建築工程
比例	1:30
日期	87.12.11
設計	張...



# 団地カルテ

令和03年01月29日

1/1 頁

<b>団地番号</b>		27		<b>団地名</b>		日ノ出団地						
<b>総戸数(戸)</b>		98		<b>公営戸数</b>		98		<b>特公賃戸数</b>		0		
				<b>単独戸数</b>		0		<b>改良戸数</b>		0		
				<b>敷地面積(m<sup>2</sup>)</b>						14,503.00		
<b>所在地</b>		いちき串木野市湊町3126										
<b>小学校区</b>		市来小学校			<b>中学校区</b>			市来中学校				
<b>棟別状況</b>												
<b>棟番号</b>	<b>昭和/平成</b>	<b>建設年度</b>	<b>1/2経過年</b>	<b>住棟構造名称</b>				<b>総戸数</b>	<b>公営</b>	<b>特公賃</b>	<b>単独</b>	<b>改良</b>
1	平成	8年度	2031年度	中層耐火構造				24	24	0	0	0
2	平成	9年度	2032年度	中層耐火構造				16	16	0	0	0
3	平成	10年度	2033年度	中層耐火構造				18	18	0	0	0
4	平成	12年度	2035年度	中層耐火構造				24	24	0	0	0
5	平成	13年度	2036年度	中層耐火構造				16	16	0	0	0
<b>建物状況</b>	<b>耐用経過総戸数(戸)・率(%)</b>			0		0.0		<b>住戸規模</b>	<b>敷地形状</b>		平坦・飛地	
	<b>1/2経過総戸数(戸)・率(%)</b>			0		0.0			<b>DID地区</b>		外	
	<b>駐車場(台)</b>					99			<b>用途地域</b>		第一種住居地域	
	<b>ゴミ置場</b>					有			<b>災害危険区域</b>		外	
	<b>物置</b>					無			<b>建ぺい率</b>		60	
									<b>容積率書式</b>		200.00	
<b>施設設備</b>												
<b>集会場</b>		有		<b>高木本数(本)</b>		10		<b>雑排水処理</b>		浄化槽		
										<b>遊具</b>		
										有		
<b>遊具名</b>		<b>種類</b>		<b>主構造</b>		<b>設置年月日</b>		<b>設置業者</b>		<b>製造年月日</b>		
公園1-すべり台		滑降系										
公園1-アニマル×3		揺動系										
公園1-ベンチ×2												
公園2-アニマル×4		揺動系										
公園2-ベンチ×2												
公園2-東屋												
<b>電波障害件数(件)</b>		0										
<b>周辺状況</b>	<b>前面幅員(m)</b>		9.00		<b>前面歩道</b>		有					
	<b>公共施設等</b>		市来小学校、市来中学校、市来農芸高校、いちき串木野市役所市来庁舎									
	<b>周辺建物状況</b>		低層住宅									
	<b>近隣団地</b>											
	<b>公共交通・主な道路</b>		国道3号線、市道									
<b>備考</b>	A~C棟 体育館・市来保養院と隣接											
	D、E棟、警察住宅・市来保育所と隣接											

棟番号	1		住棟名	A号棟			構造	中層耐火構造				
戸数(戸)	総戸数	24	公営	24	特公賃	0	単独	0	改良	0	階数(階)	4
建物状況	建設年度			1/2経過年数				耐用年数				
	西暦	1996年度			35.0年				70.0年			
	昭和/平成	平成	8年度	2031年度		43年度		2066年度		78年度		
住戸規模	床面積(m <sup>2</sup> )	64.66		間取り	2DK		備考					
		74.62			3DK							
住棟設備	給水方式		増圧給水ポンプ給水									
	給水	受水槽			高置水槽		水質検査回数	34条検査回数	量水器			
		構造	容量(m <sup>3</sup> )	ポンプ方式	構造	容量(m <sup>3</sup> )			13	20	25	種類
		SUS	34	圧送			1	1	24			直視
	下水	下水種別	浄化槽									
		人槽	構造	放流水質(mg/L)			メーカー					
		239	FRP	20								
		他との共用			負担割合							
	施工業者		管理業者			管理業者TEL						
	ガス	種別	プロパン庫	容量(kg)	本数	合計(kg)						
プロパン庫		有	1,500									
供給業者		供給業者TEL										
給湯設備	設備機器		備考				浴室	浴室	浴槽			
	ガス3点(浴・台・洗)							有	有			
EV	有無	メーカー				機種						
	無	式別	着床数	用途	速度(min/m)	積載荷重(N)	台数	人数				
消防設備	有無	連結送水管		消火器具		非常警報器具設備			誘導標識設備		避難ハッチ	
	有	送水口	放水口(ホ-ス無)	粉末消火器	移動式粉末消火器	単体ベル	サイリン	非常警報一体型	操作装置	誘導標識		
				12				8		有		
備考	共用部分の高齢者対応		手すり有り									
	共聴アンテナ		共聴アンテナ		避雷針		有	駐輪場		有		
	A~Cで受水槽・浄化槽を共用 3棟をEXPで接続											

<b>棟番号</b>	2	<b>住棟名</b>	B号棟			<b>構造</b>	中層耐火構造								
<b>戸数(戸)</b>	<b>総戸数</b>	16	<b>公営</b>	16	<b>特公賃</b>	0	<b>単独</b>	0	<b>改良</b>	0	<b>階数(階)</b>	4			
<b>建物状況</b>	<b>建設年度</b>			<b>1/2経過年数</b>			<b>耐用年数</b>								
	西暦 1997年度			35.0年			70.0年								
	昭和/平成 平成			9年度		2032年度		44年度		2067年度		79年度			
<b>住戸規模</b>	<b>床面積(m<sup>2</sup>)</b>			64.66	間取り	2DK	備考								
				74.62		3DK									
<b>住棟設備</b>	<b>給水</b>	<b>給水方式</b> 増圧給水ポンプ給水													
		<b>受水槽</b>					<b>高置水槽</b>			<b>水質検査回数</b>		<b>34条検査回数</b>		<b>量水器</b>	
		<b>構造</b>	<b>容量(m<sup>3</sup>)</b>	<b>ポンプ方式</b>		<b>構造</b>	<b>容量(m<sup>3</sup>)</b>			13	20	25	<b>種類</b>		
	SUS	34	圧送						1	1	16	直視			
	<b>下水</b>	<b>下水種別</b>		浄化槽											
		<b>人槽</b>	<b>構造</b>			<b>放流水質(mg/L)</b>			<b>メーカー</b>						
		239	FRP			20									
		<b>他との共用</b>				<b>負担割合</b>									
	<b>施工業者</b>						<b>管理業者</b>								
	<b>ガス</b>	<b>種別</b>		<b>プロパン庫</b>	<b>容量(kg)</b>	<b>本数</b>	<b>合計(kg)</b>								
プロパン庫		有	1,500												
<b>供給業者</b>						<b>供給業者TEL</b>									
<b>給湯設備</b>	<b>設備機器</b>		<b>備考</b>					<b>浴室</b>		<b>浴室</b>	<b>浴槽</b>				
	ガス3点(浴・台・洗)							有		有	有				
<b>E V</b>	<b>有無</b>	<b>メーカー</b>				<b>機種</b>									
	無	<b>式別</b>	<b>着床数</b>	<b>用途</b>	<b>速度(min/m)</b>	<b>積載荷重(N)</b>	<b>台数</b>	<b>人数</b>							
<b>消防設備</b>	<b>有無</b>	<b>連結送水管</b>		<b>消火器具</b>		<b>非常警報器具設備</b>			<b>誘導標識設備</b>		<b>避難ハッチ</b>				
	有	<b>送水口</b>	<b>放水口(ホス無)</b>	<b>粉末消火器</b>	<b>移動式粉末消火器</b>	<b>単体ベル</b>	<b>サイレン</b>	<b>非常警報一体型</b>	<b>操作装置</b>	<b>誘導標識</b>					
					8				4			有			
<b>備考</b>	<b>共用部分の高齢者対応</b>		手すり有り												
	<b>共聴アンテナ</b>		共聴アンテナ			<b>避雷針</b>		有		<b>駐輪場</b>		有			
	A～Cで受水槽・浄化槽を共用 3棟をEXPで接続														

<b>棟番号</b>		3		<b>住棟名</b>		C号棟		<b>構造</b>		中層耐火構造				
<b>戸数(戸)</b>		<b>総戸数</b>		18	公営	18	特公賃	0	<b>単独</b>	0	<b>改良</b>	0	<b>階数(階)</b>	3
<b>建物状況</b>	<b>建設年度</b>		<b>1/2経過年数</b>					<b>耐用年数</b>						
	西暦		1998年度					35.0年			70.0年			
	昭和/平成		平成	10年度	2033年度		45年度		2068年度		80年度			
<b>住戸規模</b>		<b>床面積(m<sup>2</sup>)</b>		64.28	<b>間取り</b>	2DK	<b>備考</b>							
				73.86		3DK								
<b>住棟設備</b>	<b>給水方式</b>		増圧給水ポンプ給水											
	<b>給水</b>	<b>受水槽</b>			<b>高置水槽</b>			<b>水質検査回数</b>	<b>34条検査回数</b>	<b>量水器</b>				
		<b>構造</b>	<b>容量(m<sup>3</sup>)</b>	<b>ポンプ方式</b>	<b>構造</b>	<b>容量(m<sup>3</sup>)</b>	13			20	25	<b>種類</b>		
		SUS	34	圧送			1	1		18		直視		
	<b>下水</b>	<b>下水種別</b>		浄化槽										
		<b>人槽</b>	<b>構造</b>		<b>放流水質(mg/L)</b>		<b>メーカー</b>							
		239	FRP		20									
		<b>他との共用</b>			<b>負担割合</b>									
	<b>施工業者</b>					<b>管理業者</b>					<b>管理業者TEL</b>			
	<b>ガス</b>	<b>種別</b>		<b>プロパン庫</b>	<b>容量(kg)</b>	<b>本数</b>	<b>合計(kg)</b>							
プロパン庫		有	1,500											
<b>供給業者</b>					<b>供給業者TEL</b>									
<b>給湯設備</b>	<b>設備機器</b>		<b>備考</b>							<b>浴室</b>	<b>浴室</b>	<b>浴槽</b>		
	ガス3点(浴・台・洗)										有	有		
<b>E V</b>	<b>有無</b>	<b>メーカー</b>				<b>機種</b>								
	無	<b>式別</b>	<b>着床数</b>	<b>用途</b>		<b>速度(min/m)</b>	<b>積載荷重(N)</b>	<b>台数</b>	<b>人数</b>					
<b>消防設備</b>	<b>有無</b>	<b>連結送水管</b>		<b>消火器具</b>		<b>非常警報器具設備</b>			<b>誘導標識設備</b>		<b>避難ハッチ</b>			
	有	<b>送水口</b>	<b>放水口(ホース無)</b>	<b>粉末消火器</b>	<b>移動式粉末消火器</b>	<b>単体ベル</b>	<b>サイリ</b>	<b>非常警報一体型</b>	<b>操作装置</b>	<b>誘導標識</b>				
					9				6			有		
<b>共用部分の高齢者対応</b>		手すり有り												
<b>共聴アンテナ</b>		共聴アンテナ			<b>避雷針</b>		有	<b>駐輪場</b>		有				
<b>備考</b>	A～Cで受水槽・浄化槽を共用 3棟をEXPで接続													

<b>棟番号</b>	4	<b>住棟名</b>	D号棟			<b>構造</b>	中層耐火構造					
<b>戸数(戸)</b>	<b>総戸数</b>	24	<b>公営</b>	24	<b>特公賃</b>	0	<b>単独</b>	0	<b>改良</b>	0	<b>階数(階)</b>	4
<b>建物状況</b>	<b>建設年度</b>			<b>1/2経過年数</b>			<b>耐用年数</b>					
	西暦			2000年度			35.0年			70.0年		
	昭和/平成			平成	12年度	2035年度	47年度	2070年度		82年度		
<b>住戸規模</b>	<b>床面積 (㎡)</b>	73.52			<b>間取り</b>	3DK			<b>備考</b>			
<b>住棟設備</b>	<b>給水方式</b>		増圧給水ポンプ給水									
	<b>給水</b>	<b>受水槽</b>			<b>高置水槽</b>		<b>水質検査回数</b>	<b>34条検査回数</b>	<b>量水器</b>			
		<b>構造</b>	<b>容量 (㎡)</b>	<b>ポンプ方式</b>	<b>構造</b>	<b>容量 (㎡)</b>			13	20	25	<b>種類</b>
		SUS	22	圧送			1	1	24		直視	
	<b>下水</b>	<b>下水種別</b>		浄化槽								
		<b>人槽</b>	<b>構造</b>		<b>放流水質 (mg/L)</b>		<b>メーカー</b>					
		160	FRP		20							
		<b>他との共用</b>			<b>負担割合</b>							
	<b>施工業者</b>			<b>管理業者</b>			<b>管理業者TEL</b>					
<b>ガス</b>	<b>種別</b>		<b>プロパン庫</b>	<b>容量 (kg)</b>	<b>本数</b>	<b>合計 (kg)</b>						
	プロパン庫		有	540								
	<b>供給業者</b>			<b>供給業者TEL</b>								
<b>給湯設備</b>	<b>設備機器</b>		<b>備考</b>					<b>浴室</b>	<b>浴室</b>	<b>浴槽</b>		
									有	有		
<b>E V</b>	<b>有無</b>	<b>メーカー</b>				<b>機種</b>						
	無	<b>式別</b>	<b>着床数</b>	<b>用途</b>	<b>速度 (min/m)</b>	<b>積載荷重 (N)</b>	<b>台数</b>	<b>人数</b>				
<b>消防設備</b>	<b>有無</b>	<b>連結送水管</b>		<b>消火器具</b>		<b>非常警報器具設備</b>			<b>誘導標識設備</b>	<b>避難ハッチ</b>		
	有	<b>送水口</b>	<b>放水口 (ホース無)</b>	<b>粉末消火器</b>	<b>移動式 粉末消火器</b>	<b>単体ベル</b>	<b>サイリ</b>	<b>非常警報 一体型</b>	<b>操作装置 受信機</b>		誘導標識	
								12			無	
<b>共用部分の高齢者対応</b>		手すり有り										
<b>共聴アンテナ</b>		共聴アンテナ			<b>避雷針</b>	有	<b>駐輪場</b>	有				
<b>備考</b>	D～Eで受水槽・浄化槽を共用 2棟をEXPで接続											

<b>棟番号</b>	5		<b>住棟名</b>	E号棟			<b>構造</b>	中層耐火構造					
<b>戸数(戸)</b>	<b>総戸数</b>	16	<b>公営</b>	16	<b>特公賃</b>	0	<b>単独</b>	0	<b>改良</b>	0	<b>階数(階)</b>	4	
<b>建物状況</b>	<b>建設年度</b>			<b>1/2経過年数</b>				<b>耐用年数</b>					
	<b>西暦</b>	2001年度			35.0年				70.0年				
	<b>昭和/平成</b>	平成	13年度	2036年度	48年度	2071年度		83年度					
<b>住戸規模</b>	<b>床面積(m<sup>2</sup>)</b>	73.70		<b>間取り</b>	3DK		<b>備考</b>						
<b>住棟設備</b>	<b>給水</b>	<b>給水方式</b> 増圧給水ポンプ給水											
		<b>受水槽</b>				<b>高置水槽</b>		<b>水質検査回数</b>	<b>34条検査回数</b>	<b>量水器</b>			
		<b>構造</b>	<b>容量(m<sup>3</sup>)</b>	<b>ポンプ方式</b>		<b>構造</b>	<b>容量(m<sup>3</sup>)</b>			13	20	25	<b>種類</b>
	RC	22	圧送				1	1	16			直視	
	<b>下水</b>	<b>下水種別</b>		浄化槽									
		<b>人槽</b>	<b>構造</b>			<b>放流水質(mg/L)</b>		<b>メーカー</b>					
		160	FRP			20							
		<b>他との共用</b>			<b>負担割合</b>								
	<b>施工業者</b>			<b>管理業者</b>			<b>管理業者TEL</b>						
<b>ガス</b>	<b>種別</b>		<b>プロパン庫</b>	<b>容量(kg)</b>	<b>本数</b>	<b>合計(kg)</b>							
	プロパン庫		有	540									
	<b>供給業者</b>			<b>供給業者TEL</b>									
<b>給湯設備</b>	<b>設備機器</b>			<b>備考</b>				<b>浴室</b>	<b>浴室</b>	<b>浴槽</b>			
									有	有			
<b>E V</b>	<b>有無</b>	<b>メーカー</b>				<b>機種</b>							
	無	<b>式別</b>	<b>着床数</b>	<b>用途</b>	<b>速度(min/m)</b>	<b>積載荷重(N)</b>	<b>台数</b>	<b>人数</b>					
<b>消防設備</b>	<b>有無</b>	<b>連結送水管</b>		<b>消火器具</b>			<b>非常警報器具設備</b>				<b>誘導標識設備</b>	<b>避難ハッチ</b>	
	有	<b>放水口(ホース無)</b>	<b>粉末消火器</b>	<b>移動式粉末消火器</b>	<b>単体ベル</b>	<b>サイロ</b>	<b>非常警報一体型</b>	<b>操作装置</b>		<b>誘導標識</b>			
		送水口	8				4	受信機		有			
<b>共用部分の高齢者対応</b>		手すり有り											
<b>共聴アンテナ</b>		共聴アンテナ			<b>避雷針</b>	有	<b>駐輪場</b>	有					
<b>備考</b>	D～Eで受水槽・浄化槽を共用 2棟をEXPで接続												

棟番号	1	住棟名	A号棟	
建物の状況	現地調査項目		評価	特記事項
	屋根の状況		問題なし	
	防水の状況		問題なし	
	外壁の状況(クラック等)		問題なし	
	塗装の状況		問題なし	
	シールの状況		問題なし	
	外部金物		問題なし	
	建具等		問題なし	
住環境	日照条件		問題なし	
	排水状況等		問題なし	
	二方向避難		問題なし	
	防災上の問題		問題なし	
	改善事業の実施		問題なし	
	物置スペースの有無		無	
	その他利便性に係る問題点		問題なし	
その他居住性に係る問題点		問題なし		

団地番号	27	団地名	日ノ出団地	令和03年01月29日
				2/5 頁

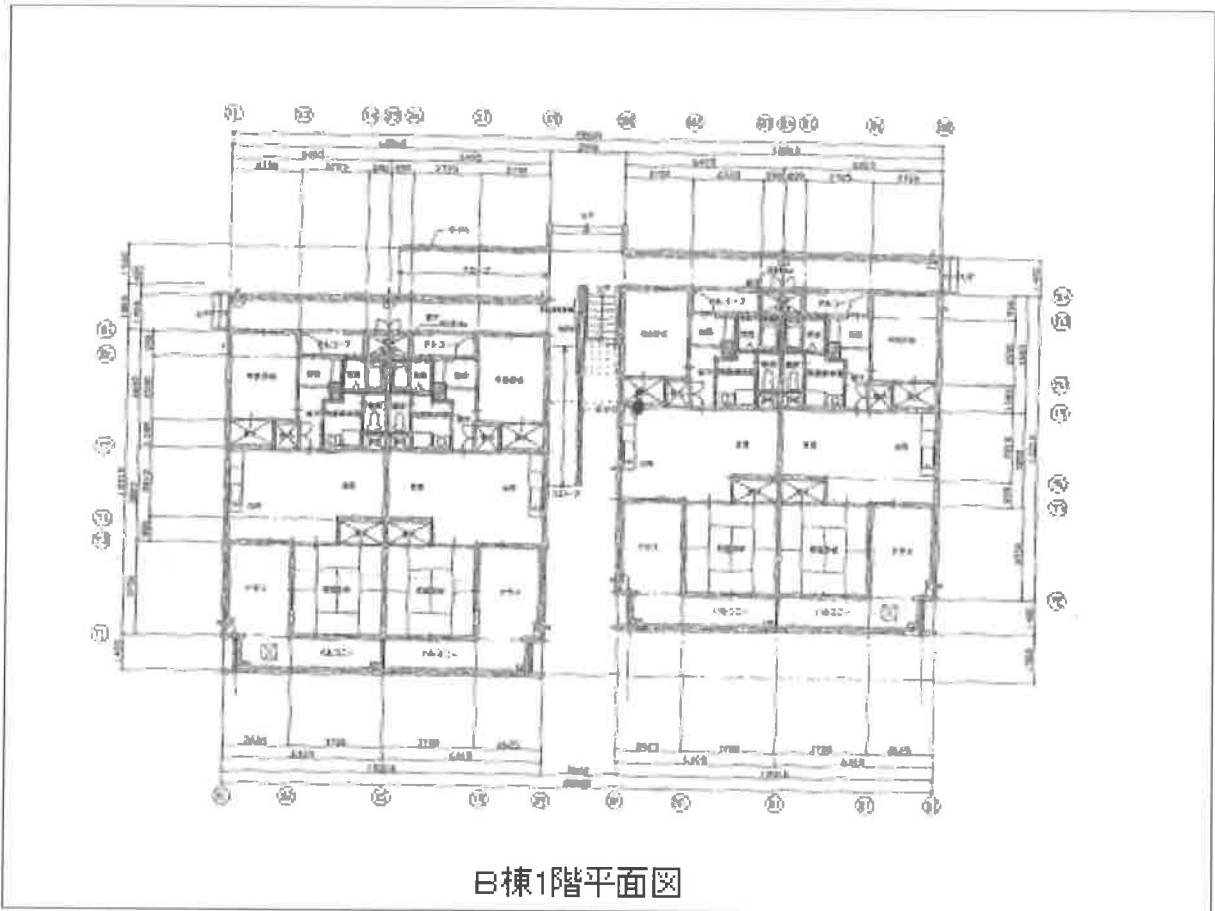
棟番号	2	住棟名	B号棟	
建物の状況	現地調査項目		評価	特記事項
	屋根の状況		問題なし	
	防水の状況		問題なし	
	外壁の状況(クラック等)		問題なし	
	塗装の状況		問題なし	
	シールの状況		問題なし	
	外部金物		問題なし	
	建具等		問題なし	
住環境	日照条件		問題なし	
	排水状況等		問題なし	
	二方向避難		問題なし	
	防災上の問題		問題なし	
	改善事業の実施		問題なし	
	物置スペースの有無		無	
	その他利便性に係る問題点		問題なし	
	その他居住性に係る問題点		問題なし	

棟番号	3	住棟名	C号棟	
建物の状況	現地調査項目		評価	特記事項
	屋根の状況		問題なし	
	防水の状況		問題なし	
	外壁の状況(クラック等)		問題なし	
	塗装の状況		問題なし	
	シールの状況		問題なし	
	外部金物		問題なし	
	建具等		問題なし	
住環境	日照条件		問題なし	
	排水状況等		問題なし	
	二方向避難		問題なし	
	防災上の問題		問題なし	
	改善事業の実施		問題なし	
	物置スペースの有無		無	
	その他利便性に係る問題点		問題なし	
その他居住性に係る問題点		問題なし		

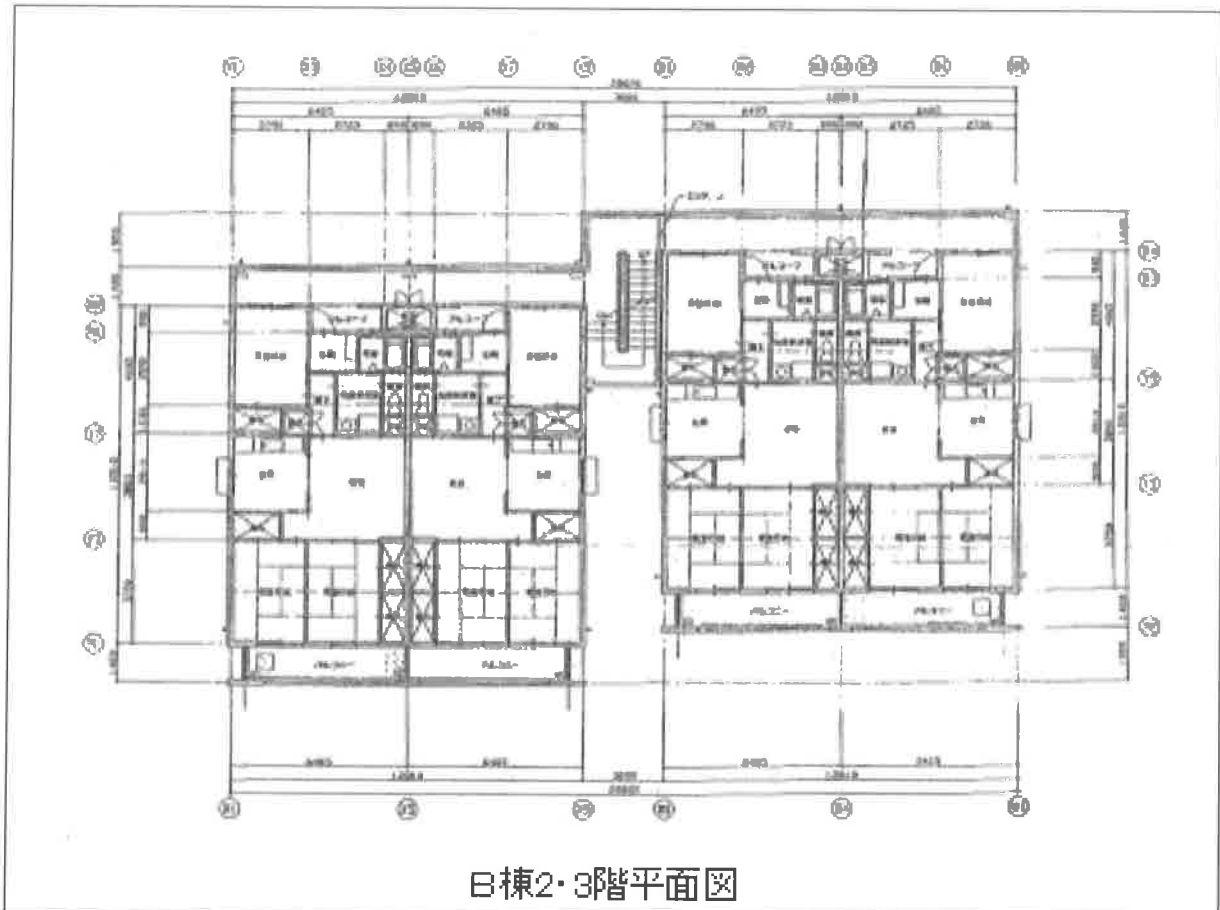
棟番号	4	住棟名	D号棟	
建物の状況	現地調査項目		評価	特記事項
	屋根の状況		問題なし	
	防水の状況		問題なし	
	外壁の状況(クラック等)		問題なし	
	塗装の状況		問題なし	
	シールの状況		問題なし	
	外部金物		若干の劣化あり	警報盤錆び、玄関扉錆び
	建具等		問題なし	
住環境	日照条件		問題なし	
	排水状況等		問題なし	
	二方向避難		問題なし	
	防災上の問題		問題なし	
	改善事業の実施		問題なし	
	物置スペースの有無		無	
	その他利便性に係る問題点		問題なし	
その他居住性に係る問題点		問題なし		

棟番号	5	住棟名	E号棟	
建物の状況	現地調査項目		評価	特記事項
	屋根の状況		問題なし	
	防水の状況		問題なし	
	外壁の状況(クラック等)		問題なし	
	塗装の状況		問題なし	
	シールの状況		問題なし	
	外部金物		若干の劣化あり	廊下照明器具錆び
	建具等		問題なし	
住環境	日照条件		問題なし	
	排水状況等		問題なし	
	二方向避難		問題なし	
	防災上の問題		問題なし	
	改善事業の実施		問題なし	
	物置スペースの有無		無	
	その他利便性に係る問題点		問題なし	
	その他居住性に係る問題点		問題なし	

平面図

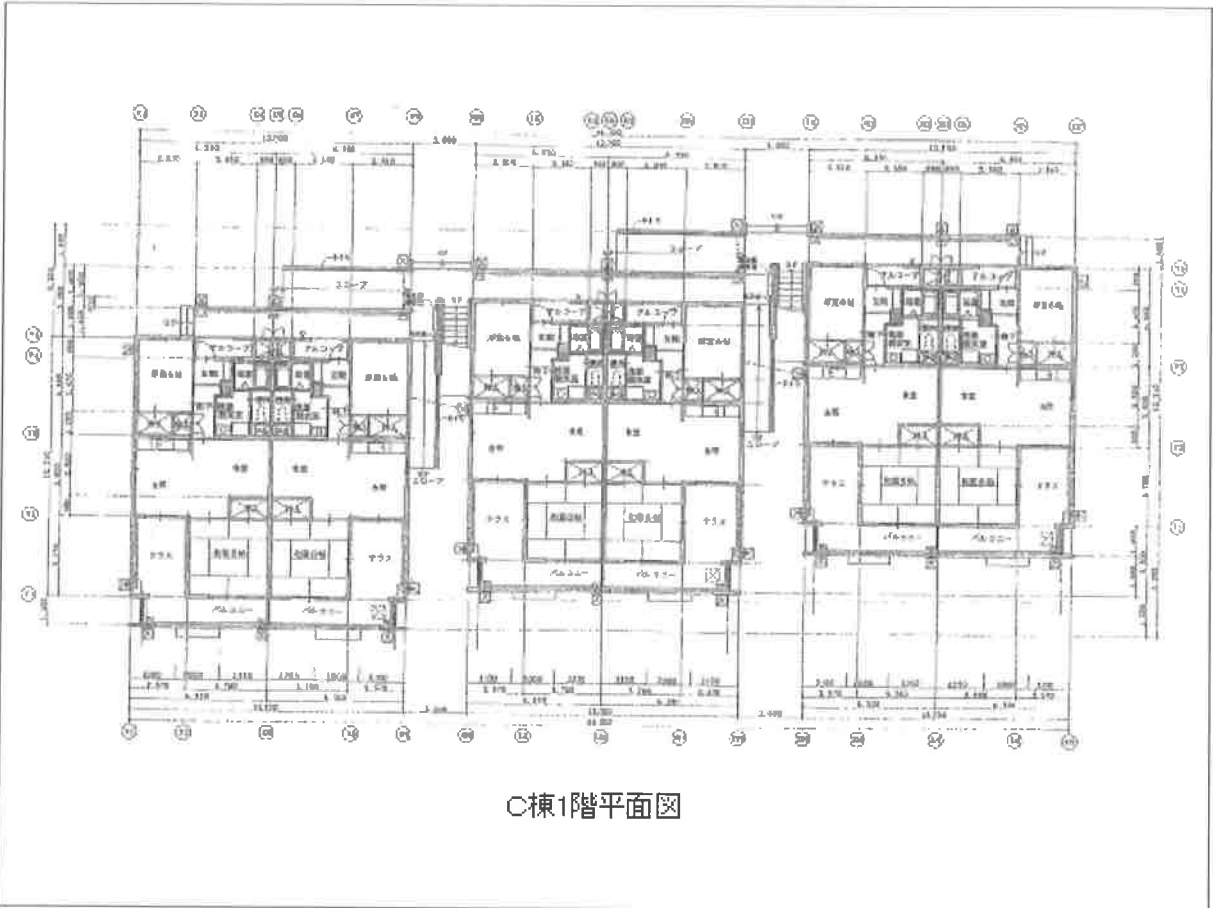


B棟1階平面図

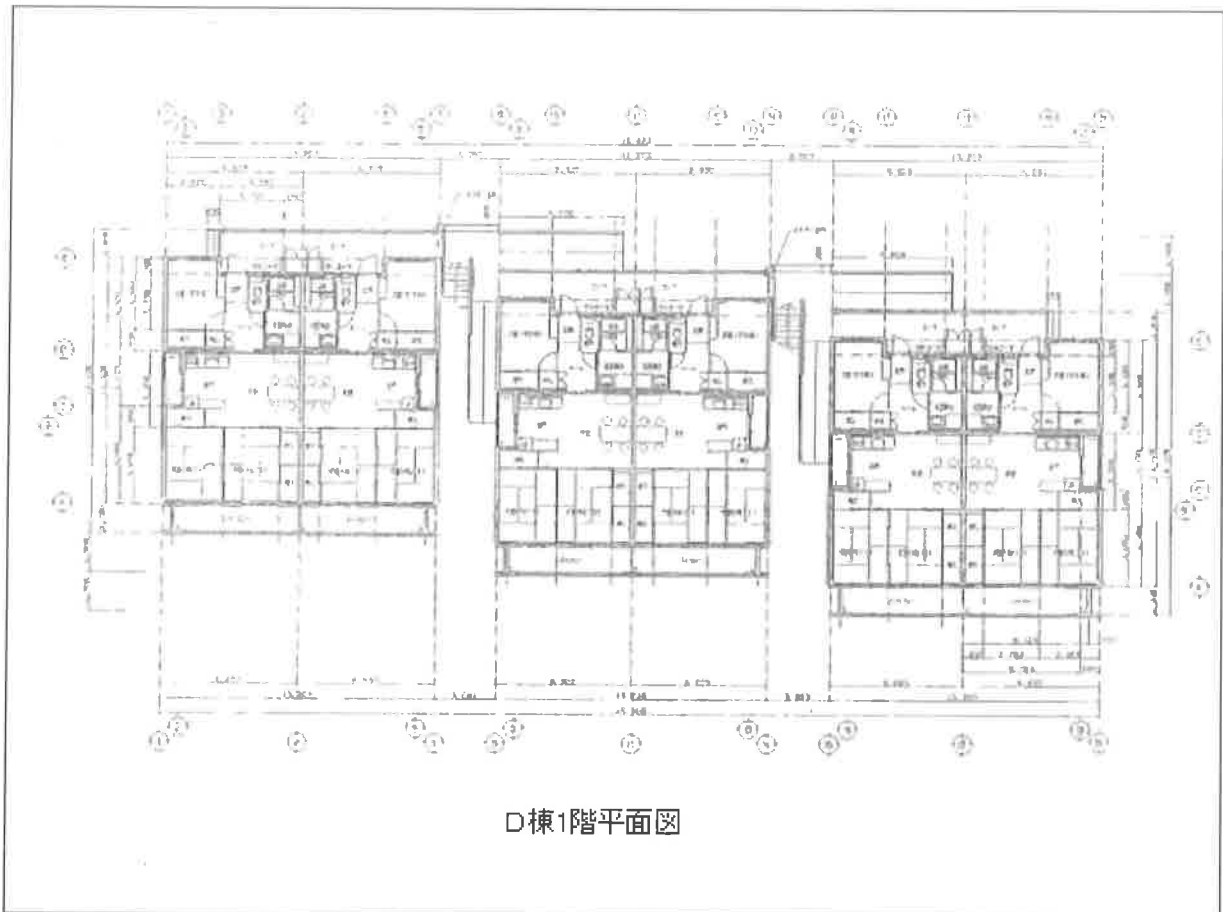


B棟2・3階平面図

平面図

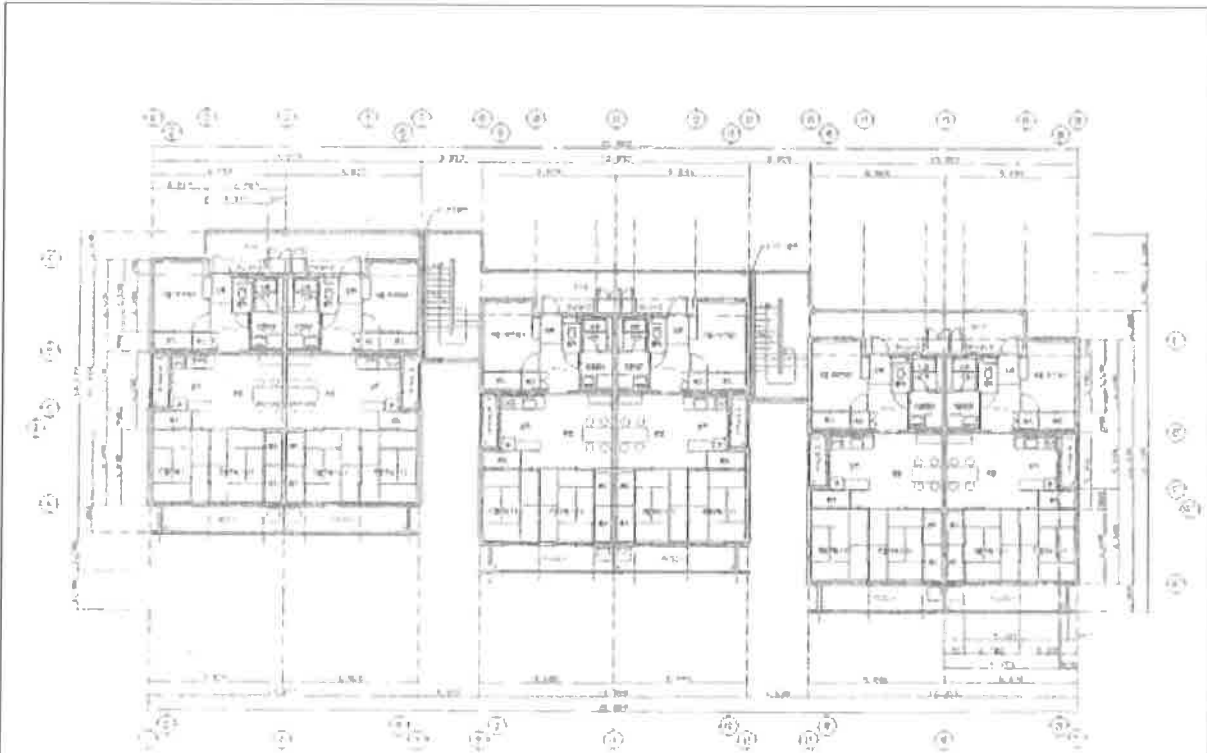


C棟1階平面図

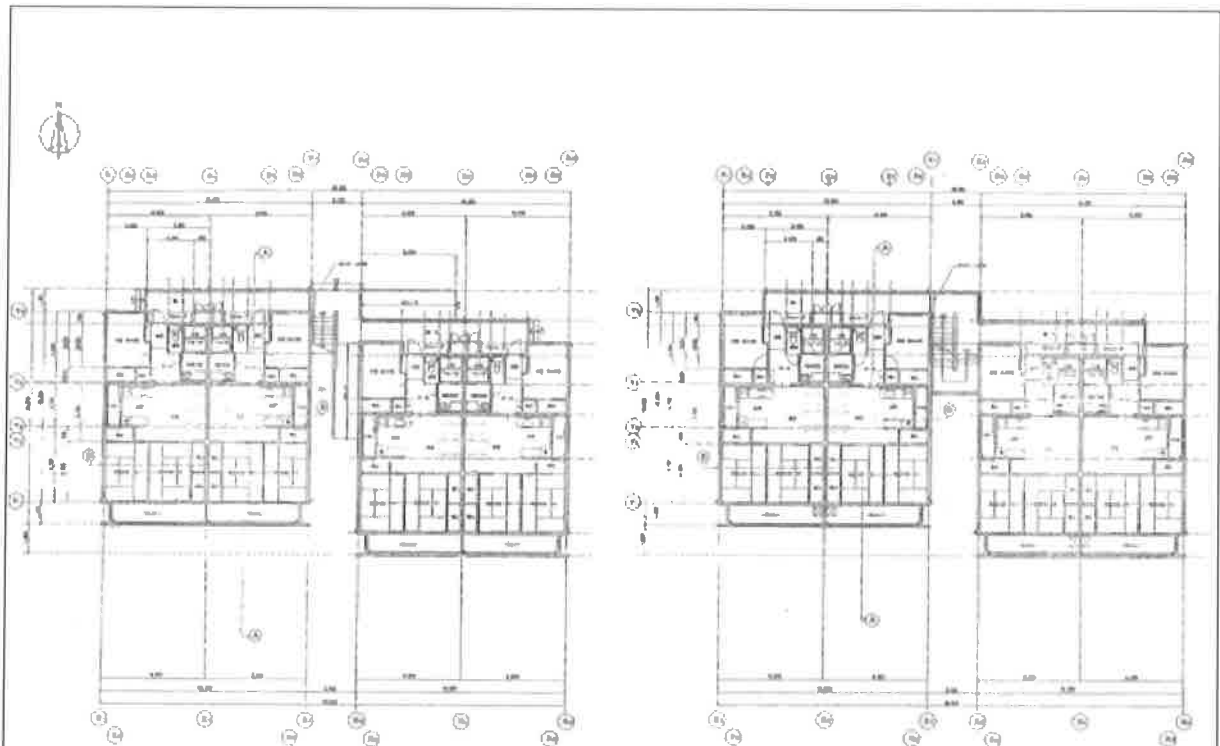


D棟1階平面図

平面図



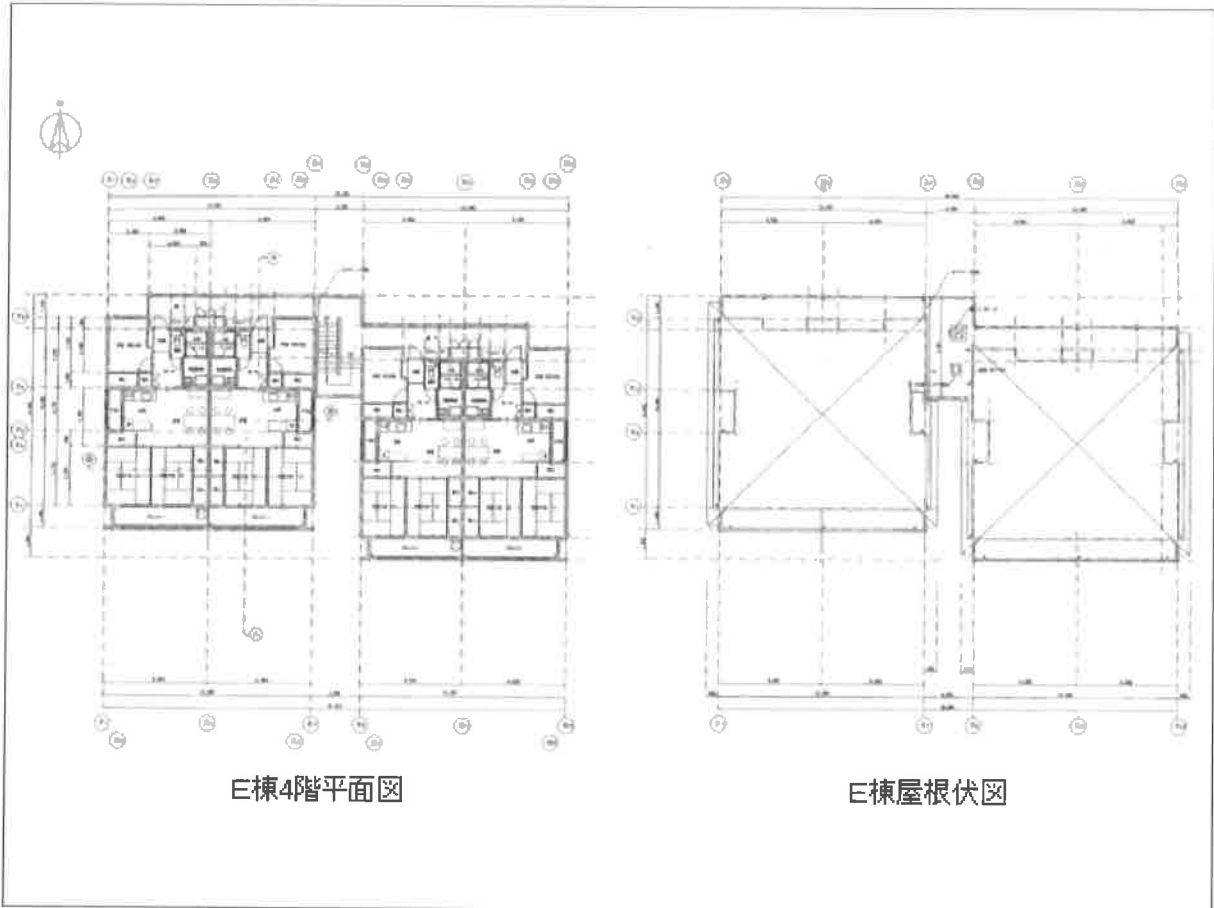
D棟1階平面図



E棟1階平面図

E棟2・3階平面図

平面図



現況写真



A棟状況



A棟外壁状況



A棟外壁状況



B棟状況

現況写真



B棟 外壁状況



B棟 クラック



C棟状況



C棟 外壁状況・クラック

現況写真



D棟状況



D棟 外壁状況



D棟 クラック



E棟状況

現況写真



E棟 クラック



E棟 クラック