

# 消防本部感染症防止対策改修工事（機械設備）

図面リスト

消防本部庁舎					
図面目録					
図面NO	名 称		図面NO	名 称	
A 1	工事概要・仕上表	A 20	2階・3階塔屋既存天井伏図	E 1	電気設備工事特記仕様書
A 2	建築改修工事特記仕様書1	A 21	1階改修天井伏図	E 2	分電盤結線図・動力盤結線図
A 3	建築改修工事特記仕様書2	A 22	2階改修天井伏図	E 3	照明器具姿図
A 4	建築改修工事特記仕様書3	A 23	1階仮眠・待機室・食堂廻り改修平面詳細図	E 4	幹線・動力・非常灯設備・1階改修平面図
A 5	建築改修工事特記仕様書4	A 24	1階救急仮眠室・洗面所・便所・浴室廻り改修平面詳細図	E 5	幹線・動力・非常灯設備・2階改修平面図
A 6	建築改修工事特記仕様書5	A 25	2階消防団本部室・便所・書庫廻り改修平面詳細図	E 6	電灯設備・1階改修平面図
A 7	付近見取・配置図	A 26	建具リスト1	E 7	電灯設備・2階改修平面図
A 8	1階内部既存・改修後仕上表	A 27	建具リスト2	E 8	コンセント設備・1階改修平面図
A 9	2階内部既存・改修後仕上表	A 28	1階仮眠室・待機室・食堂既存展開図	E 9	コンセント設備・2階改修平面図
A 10	1階既存平面図	A 29	1階救急仮眠室・2階消防団本部室既存展開図	E 10	弱電設備・1階改修平面図
A 11	2階既存平面図	A 30	1階便所・2階男女便所既存展開図	E 11	弱電設備・2階改修平面図
A 12	3階既存平面図	A 31	1階脱衣室・浴室・洗面所廻り既存展開図	E 12	電灯撤去・1階既存平面図
A 13	1階改修平面図	A 32	1階仮眠室改修展開図	E 13	電灯撤去・2階既存平面図
A 14	2階改修平面図	A 33	1階待機室・食堂・通信仮眠室改修展開図	E 14	動力・コンセント撤去・1階既存平面図
A 15	立面図1	A 34	2階消防団本部室・仮眠室改修展開図	E 15	コンセント撤去・2階既存平面図
A 16	立面図2	A 35	1・2階便所改修展開図	E 16	弱電撤去・1階既存平面図
A 17	既存断面図	A 36	1階・2階シャワールーム改修展開図	E 17	弱電撤去・2階既存平面図
A 18	改修断面図	A 37	仮眠室畳ベッド・収納棚詳細図		
A 19	1階既存天井伏図	A 38	1階シャワールーム・洗面所廻り詳細図		

Nakazato Design Office

一級建築士事務所

中里建築設計事務所

特記仕様書

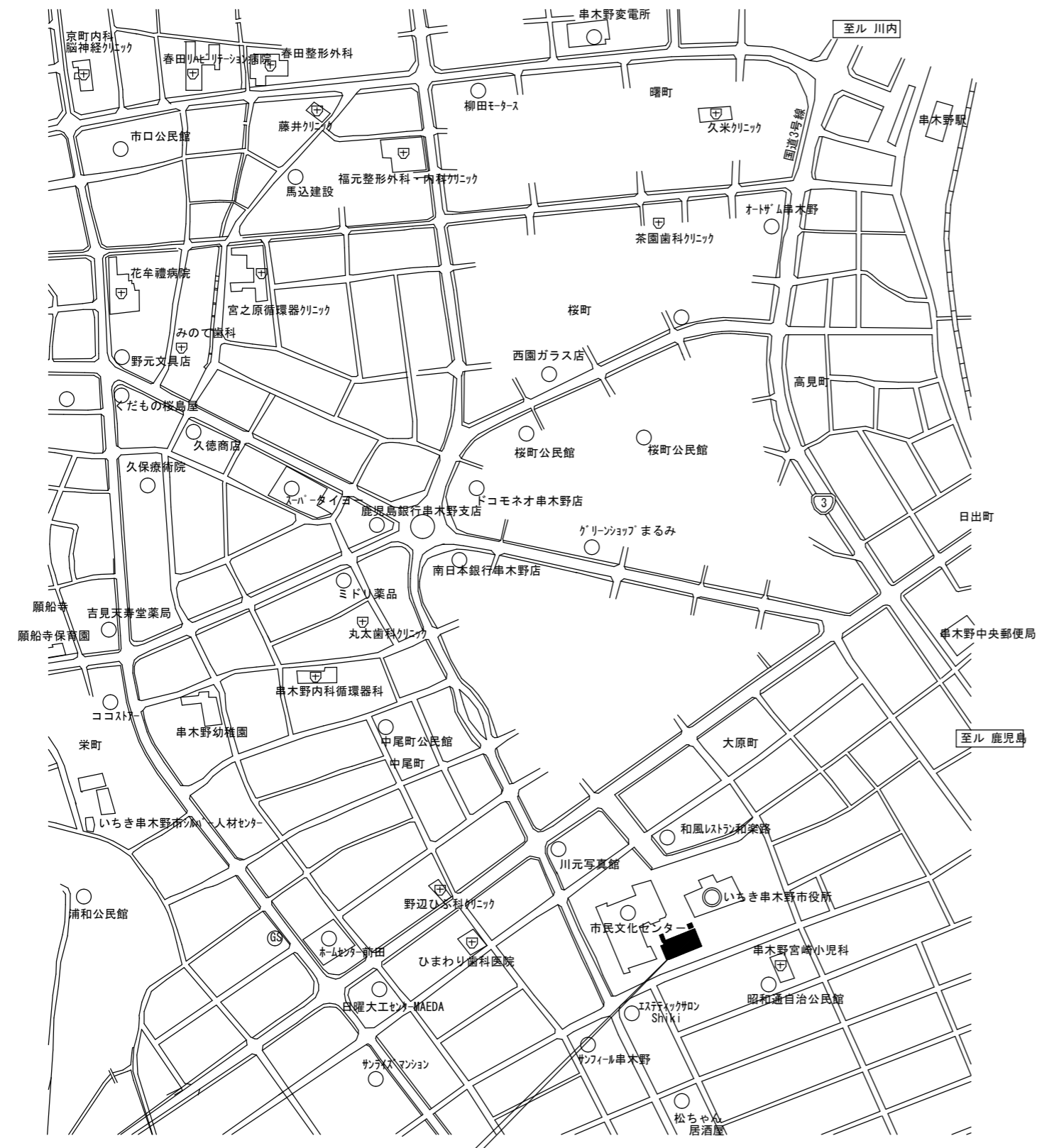
Table with 2 columns: 建物概要 (Building Overview) and 工事項目 (Construction Items). It details construction methods (RC, SRC, OS, OW), materials, and specific work items like plumbing, electrical, and general construction.

Table with 2 columns: 項目 (Item) and 特記事項 (Remarks). It lists various construction items such as foundation, structure, materials, and safety measures, along with their specific requirements and standards.

Table with 2 columns: 項目 (Item) and 特記事項 (Remarks). It details plumbing and electrical specifications, including water supply methods, pipe materials, and electrical safety measures.

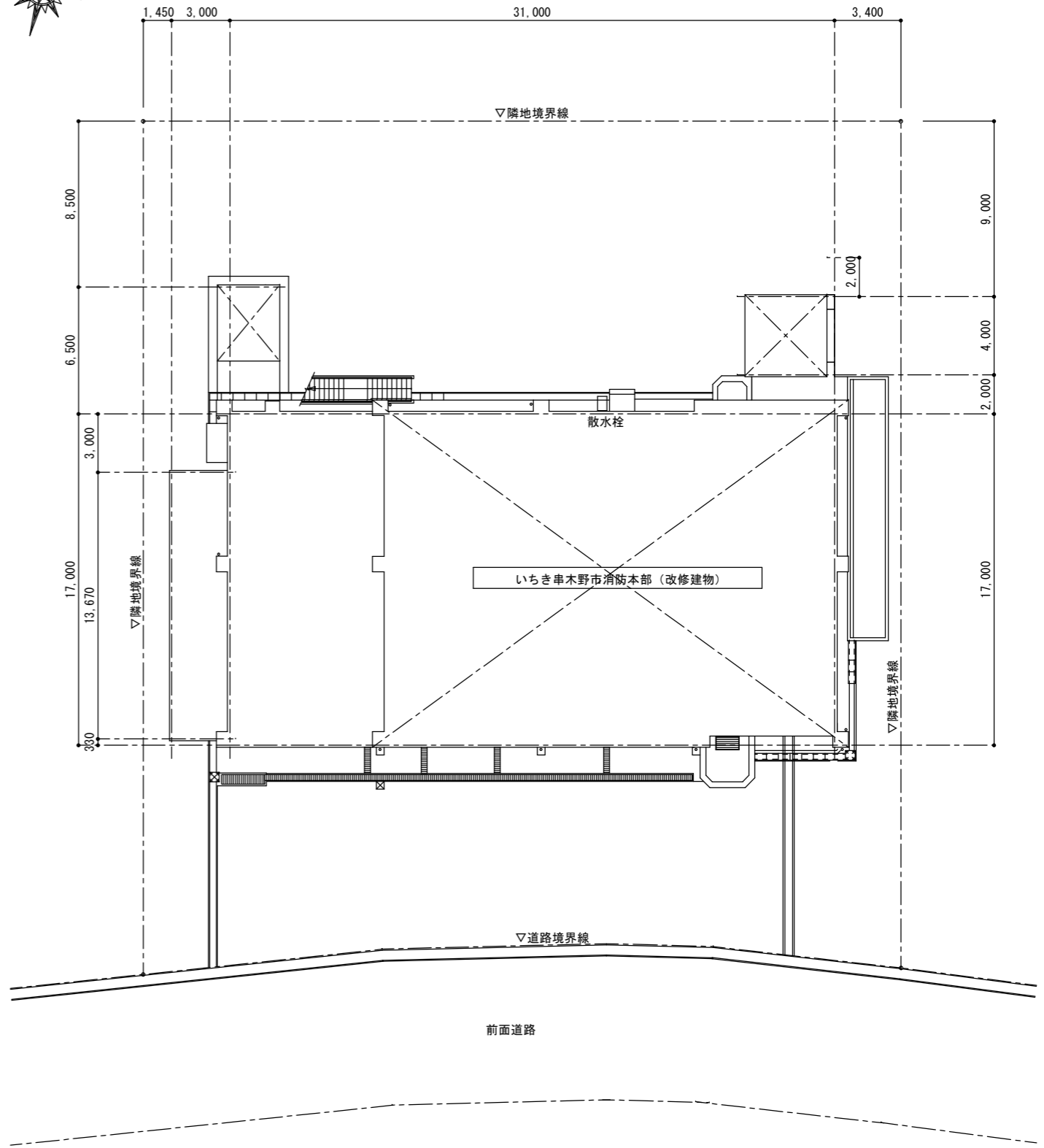
Table with 2 columns: 項目 (Item) and 特記事項 (Remarks). It covers fire safety and mechanical specifications, including fire alarm systems, fire extinguishers, and mechanical equipment standards.

Summary table with 4 columns: 特記 (Remarks), 事務所 (Office), 工事名称 (Project Name), and 図面番号 (Drawing No.). It includes contact information for Nakazato Design Office and project details for fire safety measures.



いちき串木野市消防本部（改修建物）：いちき串木野市 昭和通 地内

付近見取図



配置図 S=1/200

特記	<b>Nakazato Design Office</b> 一級建築士事務所 <b>中里建築設計事務所</b>	一級建築士事務所登録番号：第1-31-8号 〒896-0031 鹿児島県いちき串木野市東島平町230番地 TEL・FAX 0996-32-0281	工事名称 <b>消防本部感染症防止対策改修工事</b>	作成年月日 2023/3/7	図面番号 M-1
			図面名称 <b>配置図(機械設備)</b>	縮尺 1/200	設計者 中里 末治 一級建築士 第140843号

空調機器表(撤去)

記号	名称	能力 [kW]		電源		消費電力 [kW]	圧縮機 [kW]	数量	備考	設置場所
		冷房	暖房	相電圧 φ V	電圧 φ V					
ACP1	空冷ヒートポンプパッケージエアコン (床置ダクト接続形)	12500 [kcal/h]	12500 [kcal/h]	3	200	4.80	3.75×1台	1	PAF-5B(風量 2700CMH)	1階 空調機械室
ACR1	ルームエアコン (壁掛形)	2.8	3.6	1	100	800W/910W	不明	1	MSZ-GE2817-W	1階 救急仮眠室
ACR2	ルームエアコン (壁掛形)	2000 [kcal/h]	3000 [kcal/h]	1	100	0.615/0.99	0.875×1台	1	MSHE-2026R	2階 消防団本部室

換気機器表(撤去)

記号	機器名称	機器仕様	電源			台数	備考	設置場所
			消費電力 [W]	相電圧 φ V	非常電源			
F1	天井扇	100φ × 366m <sup>3</sup> /h	52	1	100	2	V-20ZC4	1階 仮眠室 待機室・食堂
F2	天井扇	100φ × 120m <sup>3</sup> /h	16	1	100	1	V-15ZS2	1階 浴室
F3	天井扇	100φ × 60m <sup>3</sup> /h	21	1	100	1	V-10ZS5	1階 救急仮眠室

衛生器具表(撤去)

名称	参考型番	付属品	1階							2階		備考
			合計	洗面所	脱衣室	浴室	便所	車庫	便所	女子便所	女子便所	
手洗器		台付単水栓、水石けん、壁排水金具	1						1			
小便器フラッシュバルブ	UF-2		3						3			
壁付横水栓		レバー式	6	6								
シャワー混合栓			2		2							
混合自在水栓			1		1							
立水栓	T205UNR C		4			2		2				
立水栓	TL155AFR	スワン形、レバー式	1						1			
洗濯機パン	PWP640N2W	640サイズ、PJ2009NW(縦引きトラップ)、付属品一式	1	1								

衛生機器表(改修)

記号	機器名称	機器仕様	電源			台数	備考	設置場所
			消費電力 [W]	相電圧 φ V	非常電源			
WHG1	ガス給湯器 16号	屋外壁掛型、配管カバー、接続パイプ×2、逆止弁付排水止水弁、強化ガラス、中間ガス栓、リモコン	-	1	100	1		1階 既存シャワー用ガス給湯器機(2階 シャワー室用)

衛生器具表(改修)

名称	参考型番	付属品	1階							2階		備考		
			合計	洗面所	脱衣室前室	脱衣室	シャワー室	便所	車庫	便所	女子便所		新便所	脱衣室前室
小便器自動フラッシュバルブ	TEA61DS	露出形、乾電池式、既設取替用	3								3			
洋風大便器(和洋リモデル工法)	CFS498BM	床置床排水、フラッシュ方式、ウレレット(TCF5534AU、消費電力311W)、棚付二連紙巻器(YH702)、専用排水管、専用充填剤、専用シール材、専用パッキン材等、付属品一式	2					2						1φ100V
洋風大便器	CS597BCS	床置床排水、密結タイプ(SH596BAYR)、ウレレット(TCF5534AU、消費電力311W)、棚付二連紙巻器(YH702)、付属品一式	1								1			1φ100V
壁付自在水栓	LF-12ZF-13	泡まつ、レバー式	3	3										
自動水栓	TENA40AW	台付単水栓、発電タイプ、付属品一式	5					2	2	1				既存洗面器用
壁掛洗面器	L103A	大型(車いす用)、台付自動水栓スワン型(発電タイプ、TEN12CWK)、壁排水金具、付属品一式	3	3										
マルチシンク	SK500	レバー式横水栓(T200BSQ13)、固定金具 TL220D、壁排水金具、付属品一式	1						1					
シャワーユニット	JSV0808UTW2	シャワー混合栓付、換気扇付、照明付、付属品一式	3				2						1	1φ100V、本工事
洗面化粧台	LDA756EUR(A)	エコシングル混合水栓付、三面鏡:LMA752EC(バックLED照明・エコミラー)	1								1			1φ100V、建築工事
洗濯機水栓	TW11R	緊急止水弁付	2		1								1	
洗濯機パン	PWP640N2W	640サイズ、PJ2009NW(縦引きトラップ)、付属品一式	3		2								1	

特記

Nakazato Design Office  
一級建築士事務所  
中里建築設計事務所

一級建築士事務所登録番号: 第1-31-8号  
〒896-0031  
鹿児島県いちき串木野市東島平町230番地  
TEL・FAX 096-32-0281

工事名称

消防本部感染症防止対策改修工事

作成年月日 2023/3/7

図面番号 M-02

図面名称

空調・換気機器表、衛生機器表・器具表

縮尺 1/200

設計者 中里 末治  
一級建築士 第140843号

空調機器表(改修)

記号	名称	能力 [kW]		電源		消費電力 [kW]	圧縮機 [kW]	数量	備考	設置場所
		冷房	暖房	相電圧 φ V	電圧 φ V					
MAC1	空冷ヒートポンプマルチエアコン (室外機)	7.1	8.0	3	200	1.9/2.00	1.60×1台	1	基礎ブロック RXP80F	1階 仮眠室
MAC1-1	空冷ヒートポンプマルチエアコン (室内機、壁掛形)	1.6	1.8	1	200	26W/32W	-	4	ドレンアップキットワイヤードリモコン FXYAP16DS	1階 仮眠室×4
MAC2	空冷ヒートポンプマルチエアコン (室外機)	7.1	8.0	3	200	1.9/2.00	1.60×1台	1	RXP80F	1階 仮眠室
MAC2-1	空冷ヒートポンプマルチエアコン (室内機、壁掛形)	1.6	1.8	1	200	26W/32W	-	4	ドレンアップキットワイヤードリモコン FXYAP16DS	1階 仮眠室×4
MAC3	空冷ヒートポンプマルチエアコン (室外機)	7.1	8.0	3	200	1.9/2.00	1.60×1台	2	RXP80F	1階 仮眠室 通信仮眠室
MAC3-1	空冷ヒートポンプマルチエアコン (室内機、壁掛形)	1.6	1.8	1	200	26W/32W	-	6	ドレンアップキットワイヤードリモコン FXYAP16DS	1階 仮眠室×3 通信仮眠室×3
ACR1	空冷ヒートポンプマルチエアコン (ツイン、壁掛形)	7.1 (3.2~8.0)	8.0 (3.6~9.5)	1	200	2.05/2.20	-	1	ドレンアップキットワイヤードリモコン SZRA80B.JVD	2階 仮眠室A・B

※リモコン取付位置は監理者と協議の上決定すること。  
※冷媒配管の屋外露出部は保温化粧ケースとする。  
※冷媒配管の防火区画・防火上主要な間仕切り貫通箇所は防火キット(認定品)耐火処理のこと。  
※ドレン管のインベイ部は保温チューブ巻とする。  
※ドレン管末にはトラップ設置のこと。  
※室外機は強固に固定すること。(監理者の指示による)  
※リモコン配線配管も本工事に含むこと。

換気機器表(改修)

記号	機器名称	機器仕様	電源			台数	備考	設置場所
			消費電力 [W]	相電圧 φ V	非常電源			
FE1	排気ファン	低騒音形 ストレートシロッコファン 200φ × 635m <sup>3</sup> /h × 140Pa	126	1	100	1	BFS-65SG	1階 仮眠室
FE2	排気ファン	低騒音形 中間取付形ダクトファン 3方向吸込 100φ × 160m <sup>3</sup> /h × 100Pa	33.5	1	100	1	V-18ZMC6	1階 通信仮眠室
FE3	排気ファン	低騒音形 中間取付形ダクトファン 3方向吸込 100φ × 130m <sup>3</sup> /h × 130Pa SUS製深形ハイブレード(防虫網付、FD付)	33.5	1	100	1	V-18ZMC6	2階 仮眠室A
F1	天井扇	低騒音形 台所用 150φ × 350m <sup>3</sup> /h × 100Pa	64	1	100	1	VD-20Z13-BL	1階 食堂
F2	天井扇	低騒音形 サニタリータイプ 100φ × 30m <sup>3</sup> /h × 80Pa SUS製深形ハイブレード(防虫網付、FD付)	9.3	1	100	1	VD-10ZG12-C	2階 便所

※リモコン配線配管も本工事に含むこと。  
※リモコン取付位置は監理者と協議の上決定すること。  
※延焼のおそれのある部分に設ける12.5φ以上の給排気口はFD取付のこと。  
※24h換気機器のスイッチは、常時換気すべきことを指示する表示を取付けること。

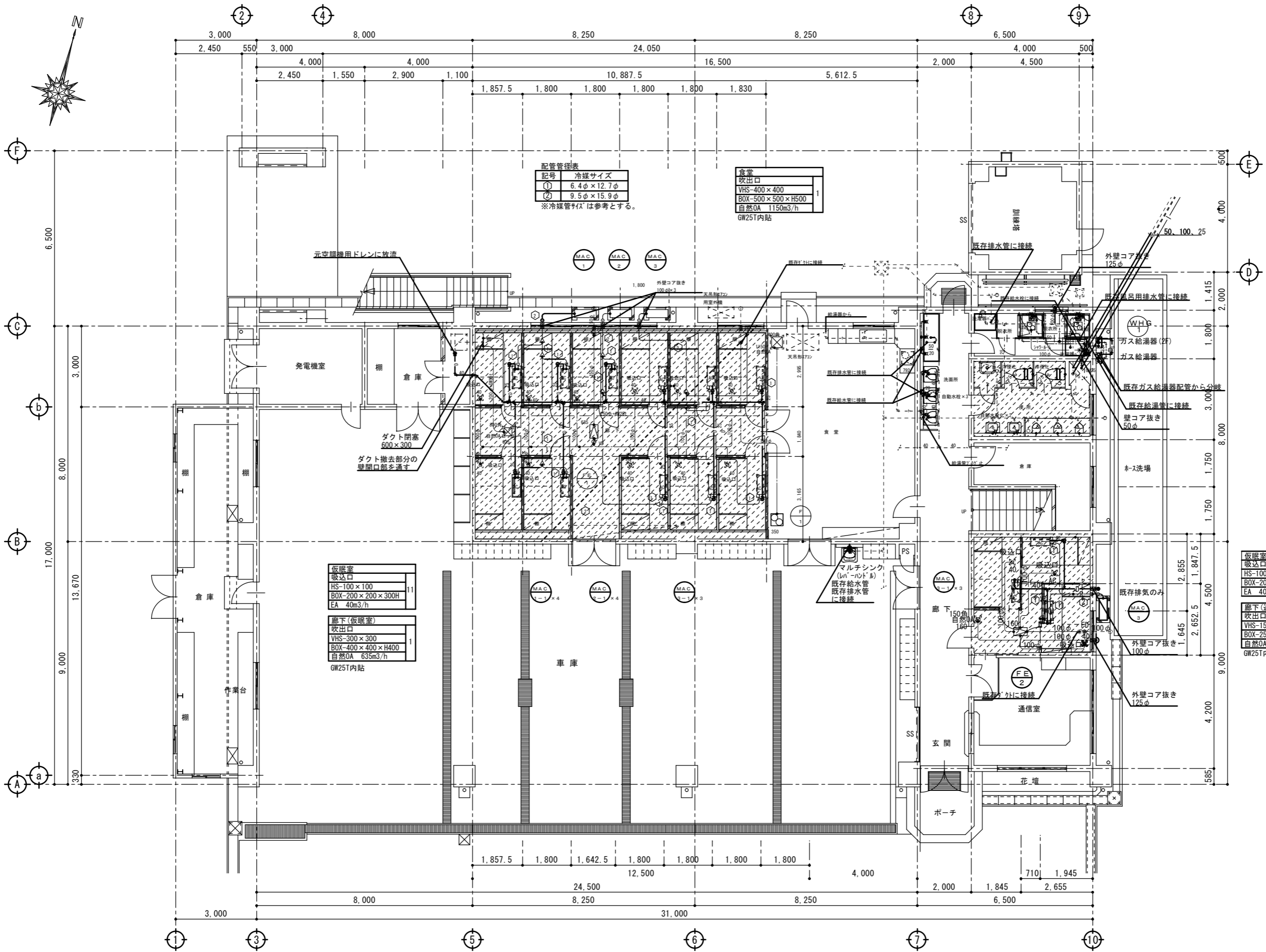
凡例表

記号	名称	使用管材
R	冷媒管	冷媒用被覆銅管
D	ドレン管	硬質塩化ビニル管(VP)
100φ	丸ダクト	溶融亜鉛鍍金鉄板

管種使用区分表

名称	記号	管種	使用区分
給水管	---	耐衝撃性硬質塩化ビニル管	HIVP 屋内一般
給湯管	---	耐熱性硬質塩化ビニル管	HTVP 屋内一般
排水管	---	硬質ポリ塩化ビニル管(一般管)	VU 屋内一般
通気管	---	硬質ポリ塩化ビニル管(一般管)	VU 屋内一般

※水道法第16条の規定に基づき施工する事  
※水道法施行令第5条の規定に基づき施工する事  
※排水管はたわみ、抜けその他変形が生じないよう支持金物を賢固に取付け、内面は平滑とする。  
※配管設備は建築基準法施行令第129条の2の5に基づき施工すること。



配管管径表

記号	冷媒サイズ
①	6.4φ×12.7φ
②	9.5φ×15.9φ

※冷媒管サイズは参考とする。

倉庫

吹出口	1
VHS-400×400	
BOX-500×500×H500	
自然OA 115m <sup>3</sup> /h	
GW25T内貼	

仮眠室

吸込口	11
HS-100×100	
BOX-200×200×300H	
EA 40m <sup>3</sup> /h	

廊下(仮眠室)

吹出口	1
VHS-300×300	
BOX-400×400×H400	
自然OA 635m <sup>3</sup> /h	
GW25T内貼	

仮眠室A・B・C

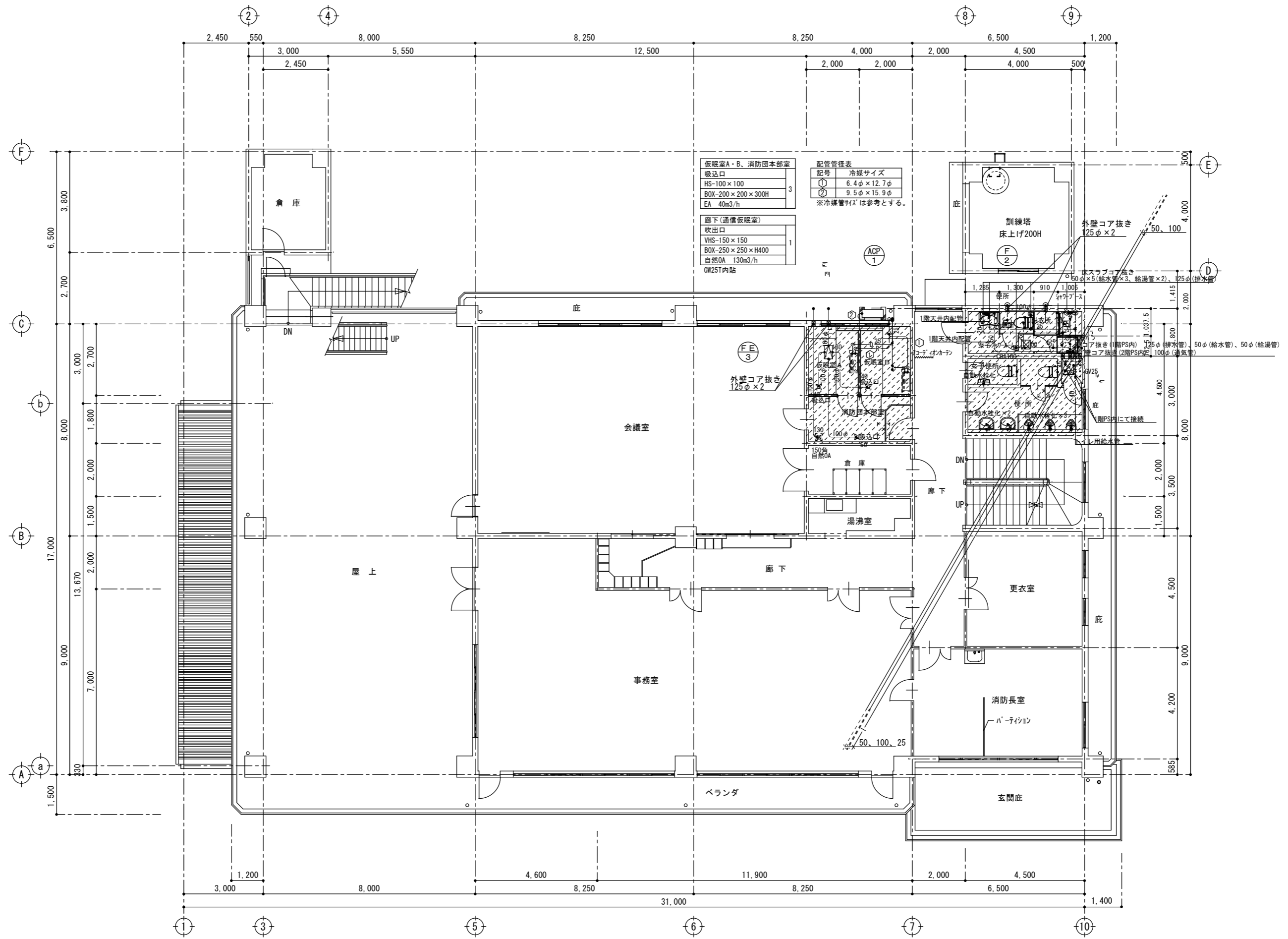
吸込口	3
HS-100×100	
BOX-200×200×300H	
EA 40m <sup>3</sup> /h	

廊下(通信仮眠室)

吹出口	1
VHS-150×150	
BOX-250×250×H400	
自然OA 160m <sup>3</sup> /h	
GW25T内貼	

1階改修平面図 S=1/100  
※点線は既存残置

凡例  
 改修範囲



仮眠室A・B、消防団本部室

吸込口	
HS-100×100	3
BOX-200×200×300H	
EA 40m <sup>3</sup> /h	

廊下(通信仮眠室)

吹出口	
VHS-150×150	1
BOX-250×250×H400	
自然OA 130m <sup>3</sup> /h	
GW25T内貼	

配管管径表

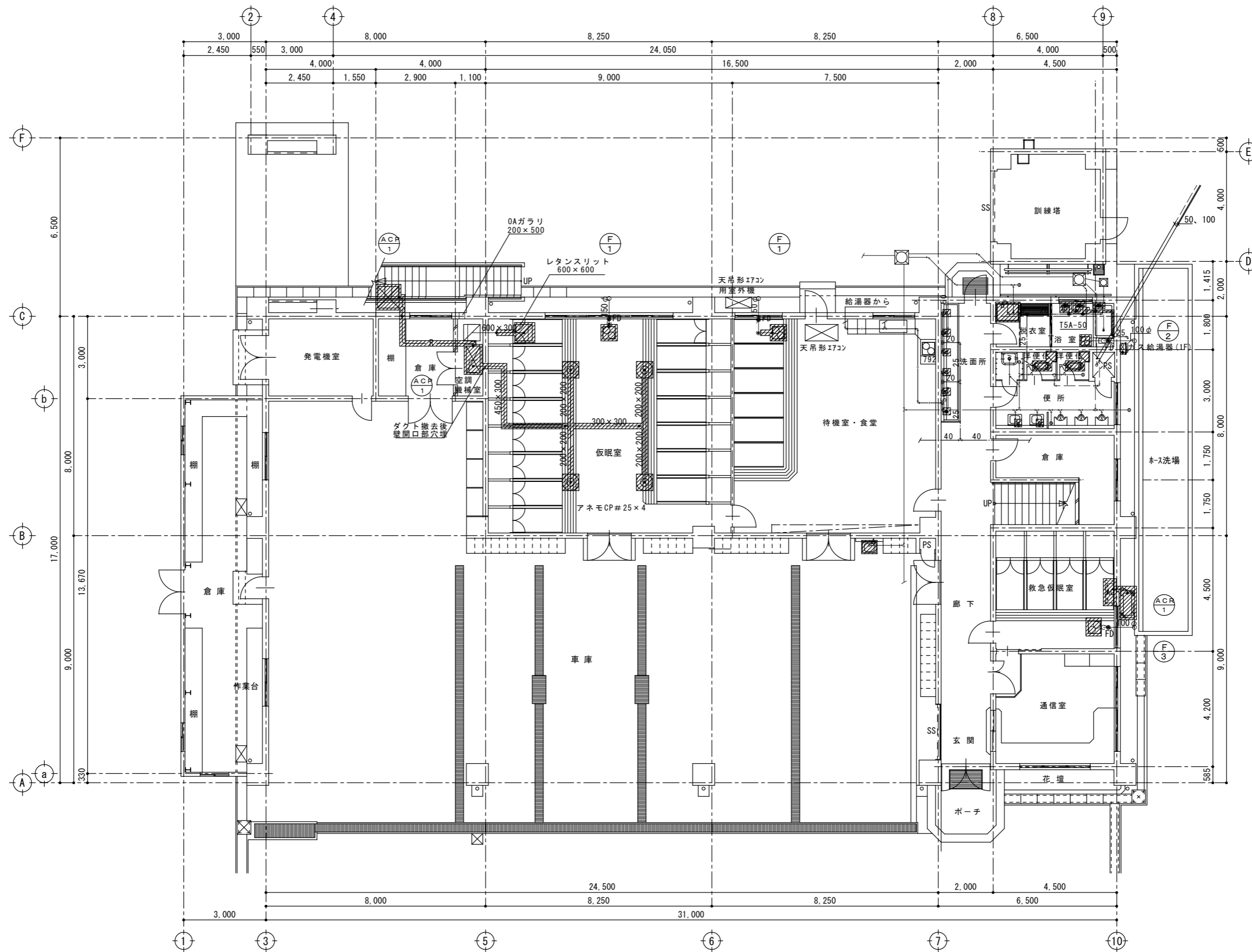
記号	冷媒サイズ
①	6.4φ×12.7φ
②	9.5φ×15.9φ

※冷媒管サイズは参考とする。

2階改修平面図 S=1/100  
※点線は既存残置

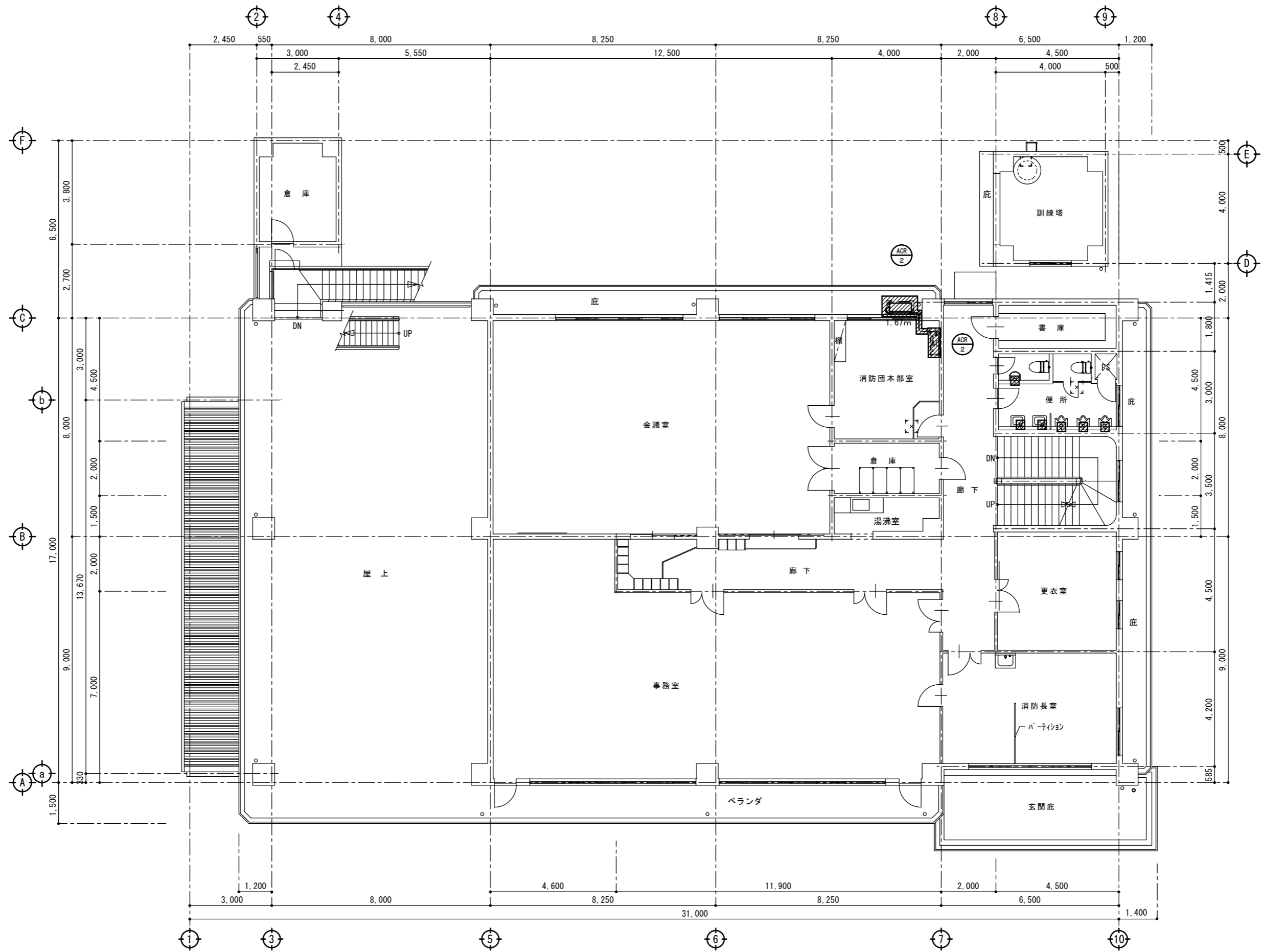
凡例  
 改修範囲

特記	SV Nakazato Design Office 一級建築士事務所 中里建築設計事務所	一級建築士事務所登録番号: 第1-31-8号 〒896-0031 鹿児島県いちき串木野市東島平町230番地 TEL・FAX 0996-32-0281	工事名称 消防本部感染症防止対策改修工事	作成年月日 2023/3/7	図面番号 M-4
		図面名称 2階改修平面図(機械設備)	縮尺 1/100	設計者 中里 末治 一級建築士 第140843号	



1階既存平面図 S=1/100  撤去部分

<p>特記</p>	<p><b>Nakazato Design Office</b> 一級建築士事務所 中里建築設計事務所</p> <p>一級建築士事務所登録番号：第1-31-8号 〒896-0031 鹿児島県いちき串木野市東島平町230番地 TEL・FAX 0996-32-0281</p>	<p>工事名称 消防本部感染症防止対策改修工事</p> <p>図面名称 1階既存平面図(機械設備)</p>	<p>作成年月日 2023/3/7</p> <p>縮尺 1/100</p>	<p>図面番号 M-5</p> <p>設計者 中里 末治 一級建築士 第140843号</p>
-----------	--	---	---------------------------------------	---



2階既存平面図 S=1/100 撤去部分

特記	<b>SV Nakazato Design Office</b> 一級建築士事務所 <b>中里建築設計事務所</b>	一級建築士事務所登録番号：第1-31-8号	<b>工事名称</b> 消防本部感染症防止対策改修工事	作成年月日 2023/3/7	図面番号 M-6 設計者 中里 末治 一級建築士 第140843号
		〒896-0031 鹿児島県いちき串木野市東島平町230番地 TEL・FAX 0996-32-0281		<b>図面名称</b> 2階既存平面図(機械設備)	