

令和5年度 袴田地区配水管布設替工事(1工区)

[赤線-1]

配水管布設工 HPPE φ50 L=212.0m、仕切弁設置工 φ50×2基、給水件数21件

[赤線-2]

配水管布設工 HiVP φ40 L=163.6m、仕切弁設置工 φ40×3基、給水件数13件

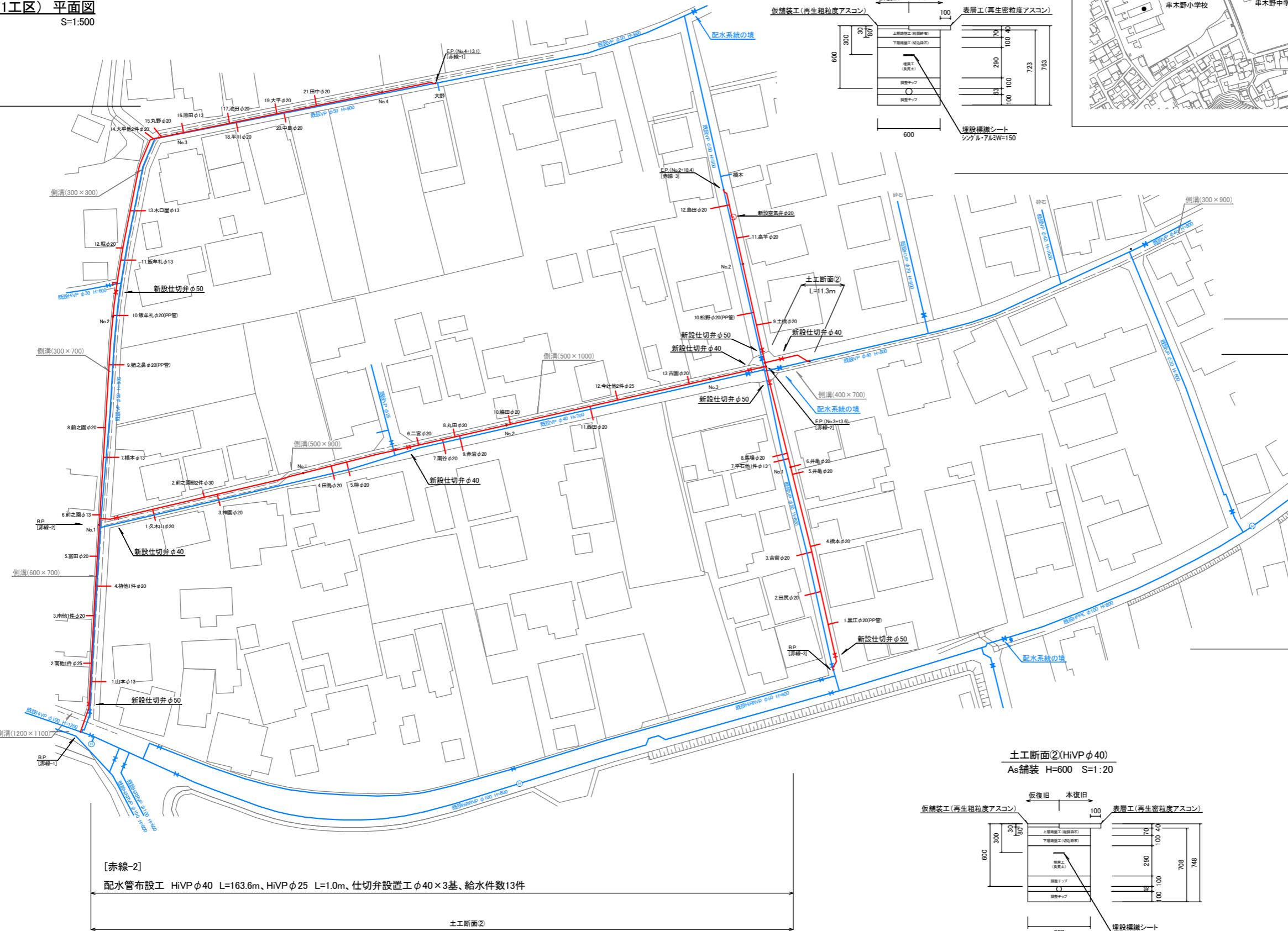
[赤線-3]

配水管布設工 HPPE φ50 L=117.2m、HiVP φ40 L=11.3m、仕切弁設置工 φ50×3基、φ40×1基、給水件数12件

袴田地区(1工区) 平面図
S=1:500

[赤線]

[赤線-1]
配水管布設工 HPPE φ50 L=212.0m、HiVP φ30 L=1.5m、仕切弁設置工 φ50×2基、給水件数21件

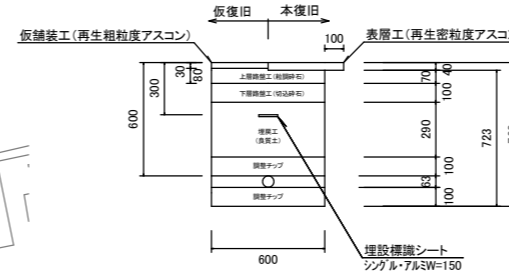


[赤線-2]

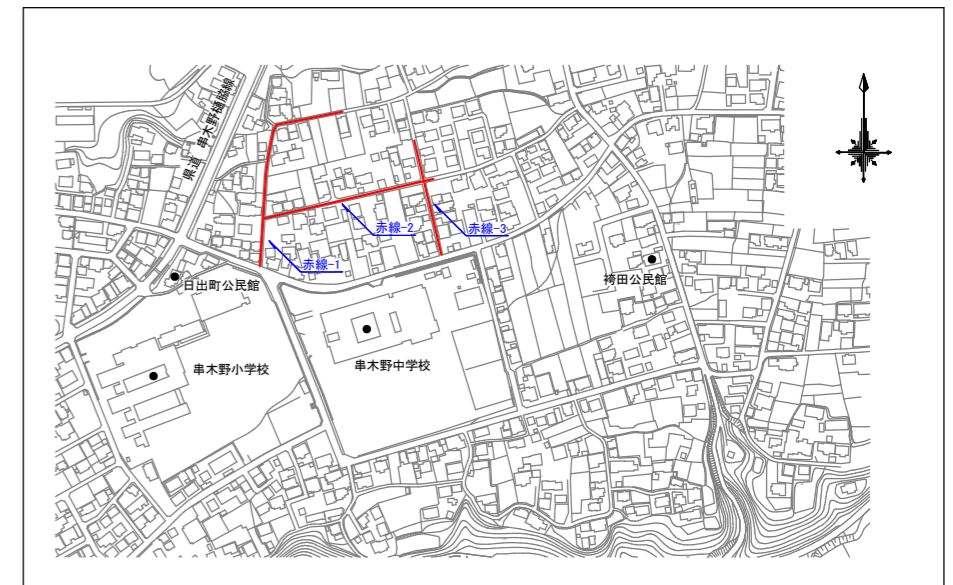
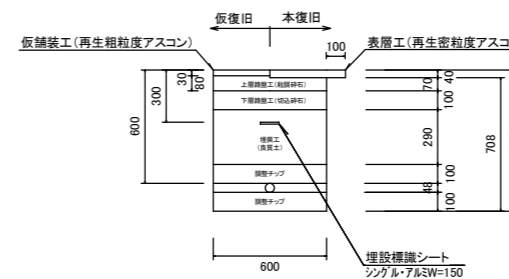
配水管布設工 HiVP φ40 L=163.6m、HiVP φ25 L=1.0m、仕切弁設置工 φ40×3基、給水件数13件

土工断面②
L=164.6m

土工断面①(HPPE φ50)
As舗装 H=600 S=1:20



土工断面②(HiVP φ40)
As舗装 H=600 S=1:20



[赤線-3]
配水管布設工 HPPE φ50 L=117.2m、HiVP φ50 L=1.2m、HiVP φ40 L=11.3m、仕切弁設置工 φ50×3基、φ40×1基、給水件数12件

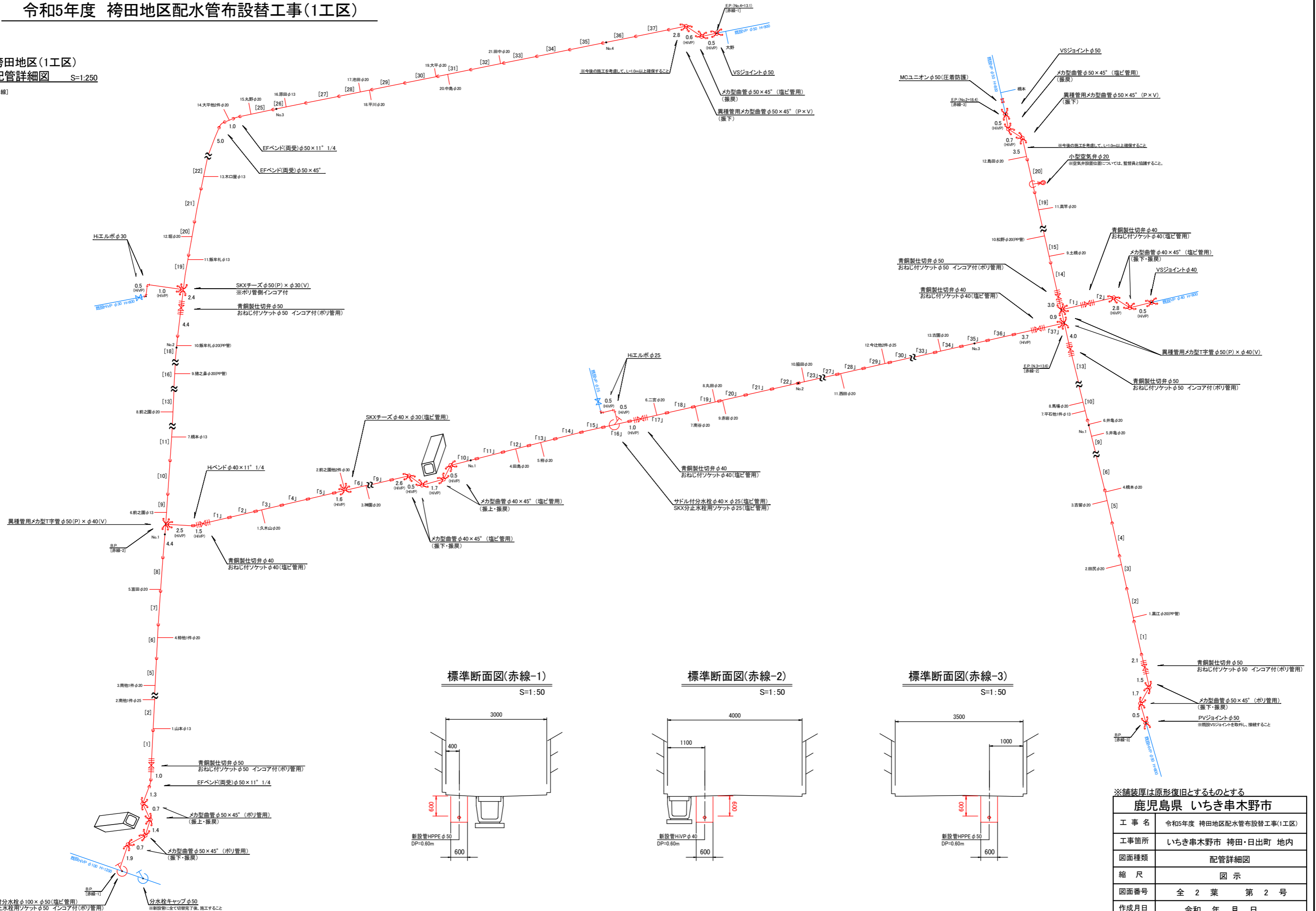
※舗装厚は原形復旧とするものとする

鹿児島県 いちき串木野市	
工事名	令和5年度 袴田地区配水管布設替工事(1工区)
工事箇所	いちき串木野市 袴田・日出町 地内
図面種類	平面図
縮尺	図示
図面番号	全 2 葉 第 1 号
作成月日	令和 年 月 日

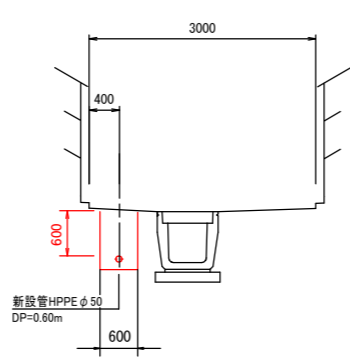
令和5年度 袴田地区配水管布設替工事(1工区)

袴田地区(1工区)
配管詳細図 S=1:250

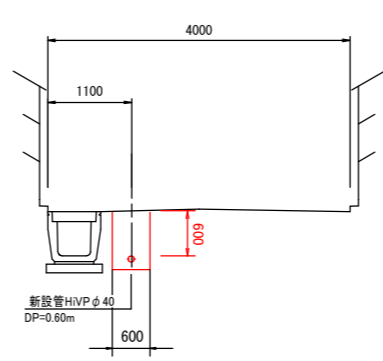
[赤線]



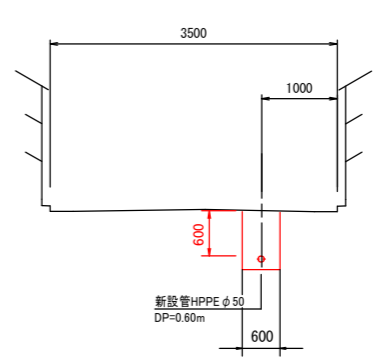
標準断面図(赤線-1)
S=1:50



標準断面図(赤線-2)
S=1:50



標準断面図(赤線-3)
S=1:50



※舗装厚は原形復旧とするものとする

鹿児島県 いちき串木野市	
工事名	令和5年度 袴田地区配水管布設替工事(1工区)
工事箇所	いちき串木野市 袴田・日出町 地内
図面種類	配管詳細図
縮尺	図示
図面番号	全 2 葉 第 2 号
作成月日	令和 年 月 日