

# 令和5年度 市道平江1号線配水管布設替工事

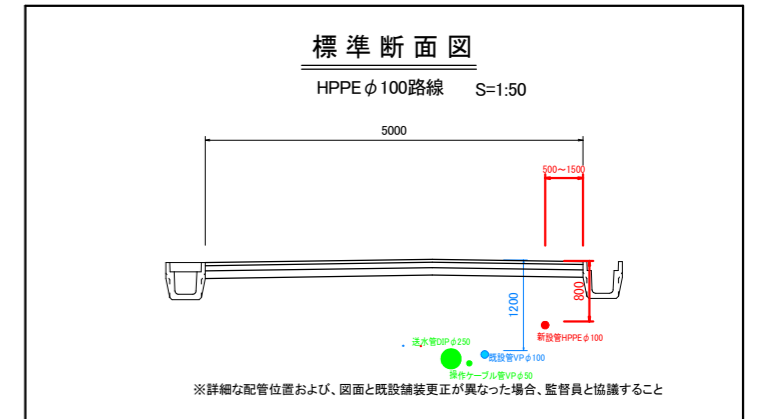
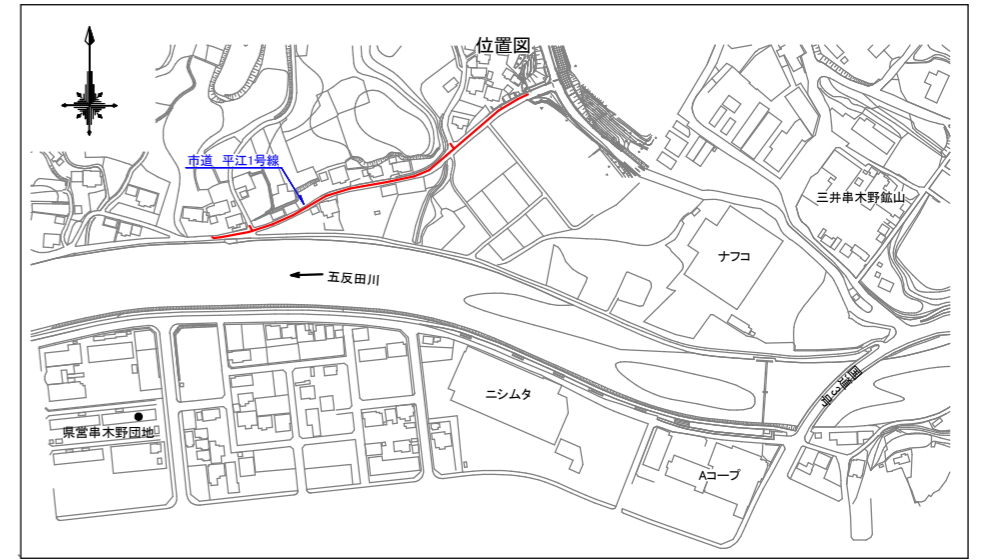
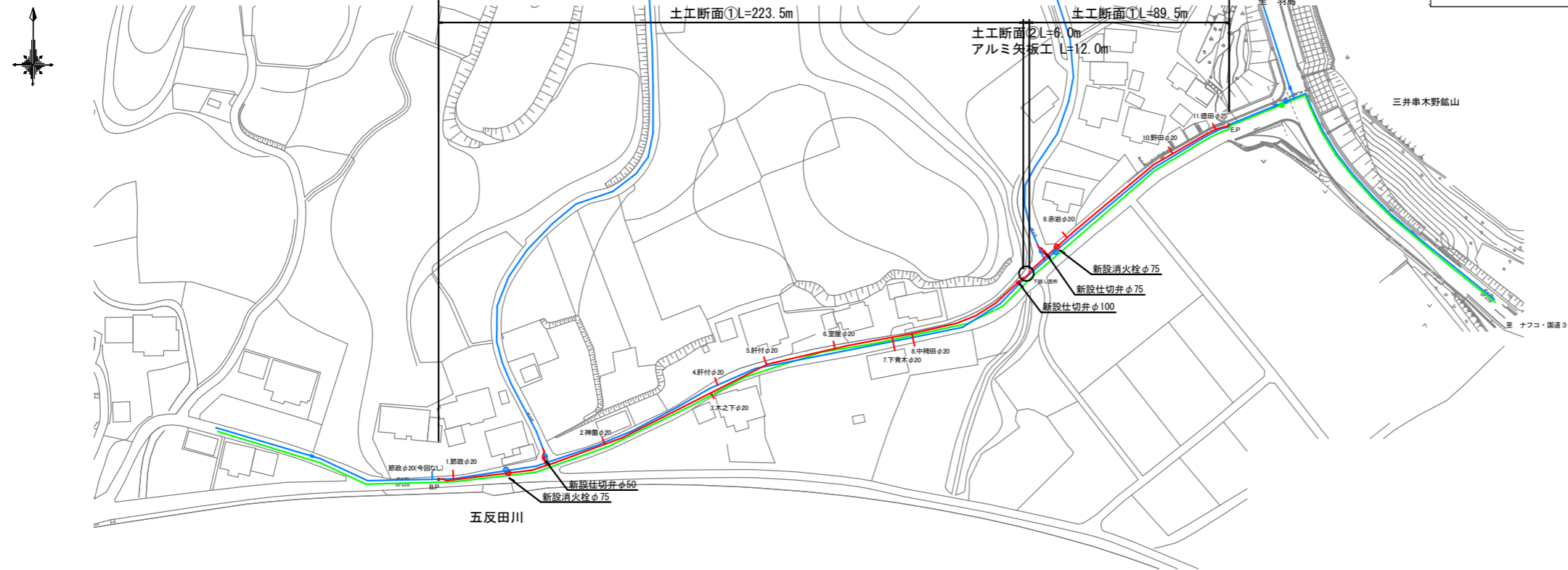
[市道 平江1号線]

配水管布設工 HPPEφ100 L=319.0m、仕切弁設置工φ100×1基、φ75×1基、φ50×1基、消火栓φ75×2基、給水件数N=11件

平面図 S=1:1000

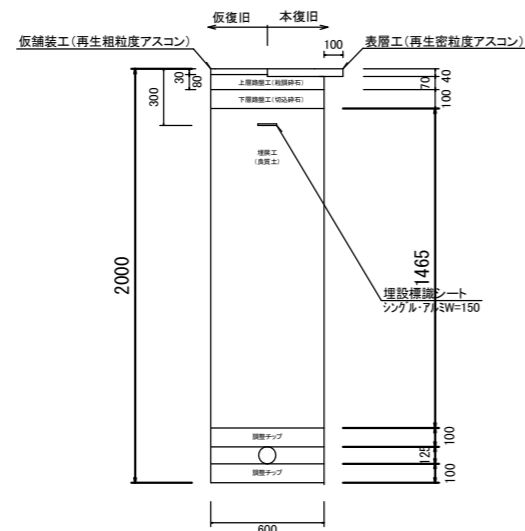
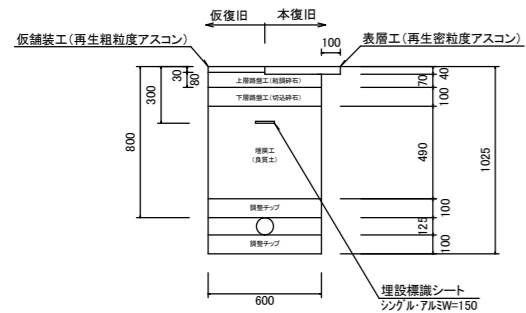
[市道 平江1号線]

配水管布設工 HPPEφ100 L=319.0m、φ75 L=4.0m、φ50 L=3.0m、HiVPφ100 L=5.5m、φ75 L=1.5m、φ50 L=0.5m、φ40 L=2.0m、仕切弁設置工φ100×1基、φ75×1基、φ50×1基、消火栓φ75×2基、給水件数N=11件



土工断面①(HPPEφ100)  
As舗装 H=800 S=1:20

土工断面②(HPPEφ100)  
As舗装 H=1775 S=1:20



## 実施設計図

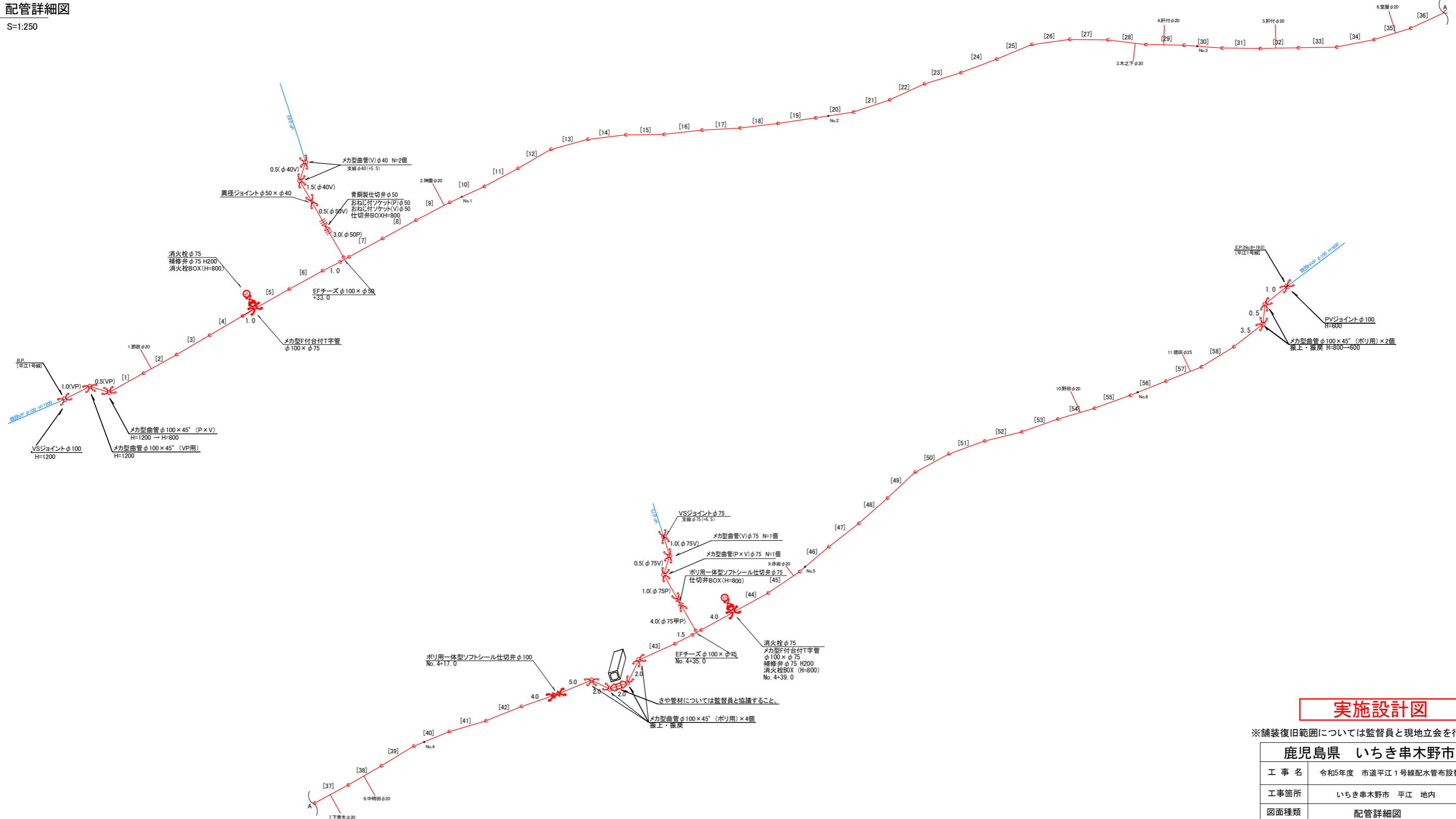
※舗装復旧範囲については監督員と現地立会を行うこと。

鹿児島県 いちき串木野市	
工事名	令和5年度 市道平江1号線配水管布設替工事
工事箇所	いちき串木野市 平江 地内
図面種類	平面図
縮尺	図示
図面番号	全 3 葉 第 1 号
作成月日	令和 年 月 日

# 令和5年度 市道平江1号線配水管布設替工事

## 配管詳細図

S=1:250



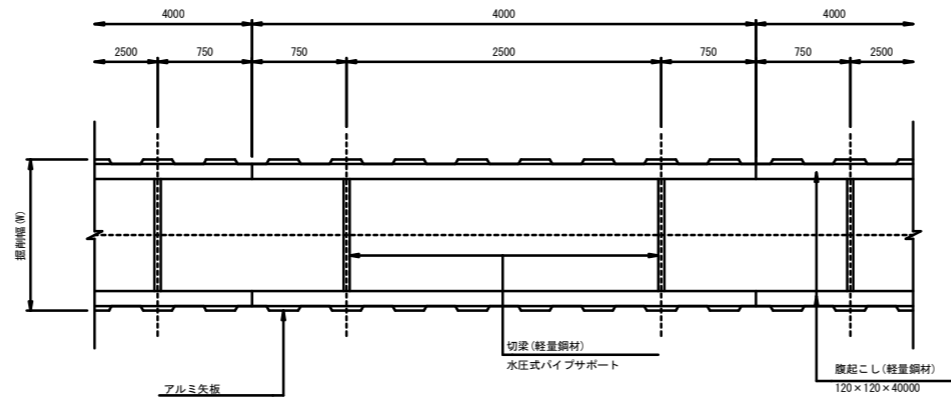
## 実施設計図

※舗装復旧範囲については監督員と現地立会を行うこと。

鹿児島県 いちき串木野市	
工事名	令和5年度 市道平江1号線配水管布設替工事
工事箇所	いちき串木野市 平江 地内
図面種類	配管詳細図
縮尺	図示
図面番号	全 3 葉 第 2 号
作成月日	令和 年 月 日

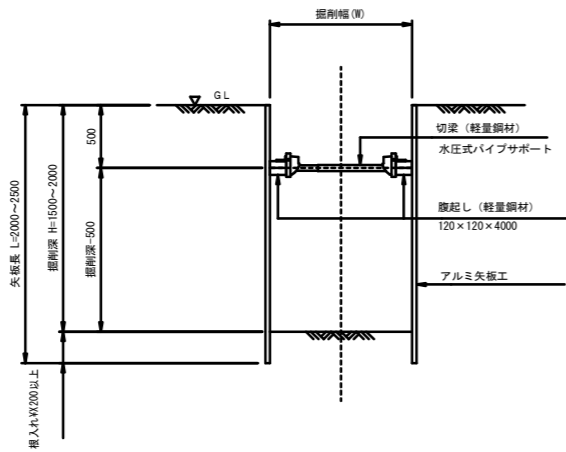
アルミ矢板工

平面図



注：支保工の設置段数  
掘削深 2.0m以下・・・1段  
掘削深 3.5m以下・・・2段  
掘削深 4.0m未満・・・3段

1段切梁



1段切梁

掘削深 (H)	矢板長 (H)	備考
1.50m < H ≤ 1.80m	2.0 m	
1.80m < H ≤ 2.00m	2.5 m	

実施設計図

鹿児島県 いちき串木野市	
工事名	令和5年度 市道平江1号線配水管布設替工事
工事箇所	いちき串木野市 平江 地内
図面種類	土留工標準構造図
縮尺	1:30
図面番号	全 3 葉 第 3 号