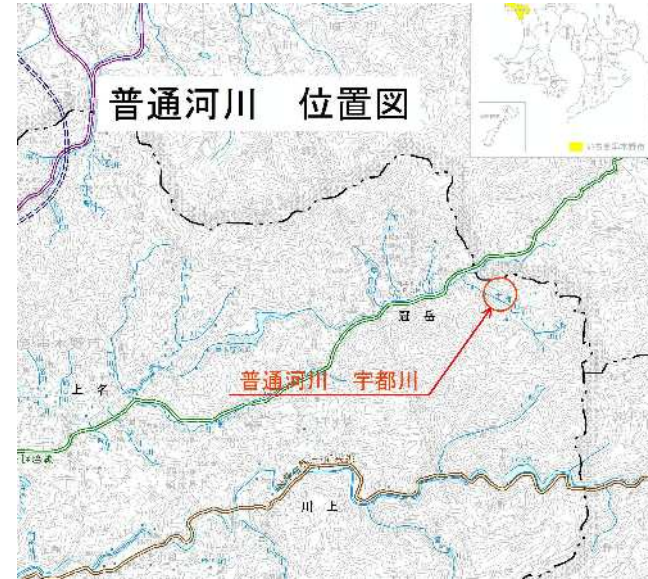


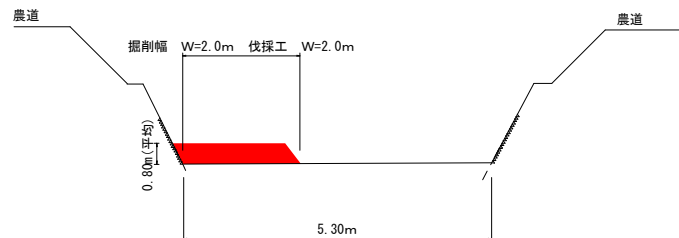
平面図



位置図



標準断面図



数量内訳

掘削工

掘削 $2.00 \times 0.80 \times 180 = 288.0 \approx 290 \text{ m}^3$

土砂運搬 " = 288.0 "

残土処分 " = 288.0 "

伐採工(準備費)

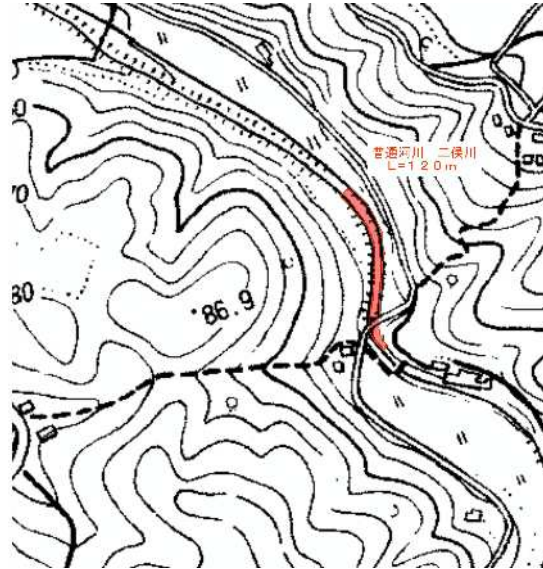
伐採工 $2.00 \times 150 = 300 \text{ m}^2$

伐採運搬・処分 $300 \div 100 = 3.00 \approx 3.0 \text{ t}$
(100㎡当たり1tと推定)

概算数量実施設計書

いちき串木野市	
工事名	令和5年度 宇都川外河川浸透工事
河川 二 名称	普通河川 宇都川
工事箇所	いちき串木野市 冠岳 地内
図面種類	位置図・平面図・標準断面図
縮尺	
図面番号	全 2 葉 第 1 号

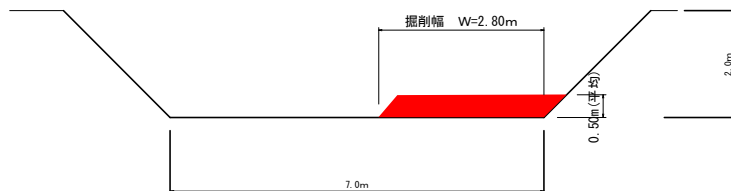
平面図



位置図



標準断面図



数量内訳

掘削工

掘削 2.8×0.50×120.0 =168.0 ≒ 170 m³

土砂運搬 =168.0 "

残土処分 =168.0 "

概算数量実施設計書

いちき串木野市	
工事名	令和5年度 宇都川外河川浸透工事
河川 路線名	普通河川 二俣川
工事箇所	いちき串木野市 川上 地内
図面種類	位置図・平面図・標準断面図
縮尺	
図面番号	全 2 葉 第 2 号