

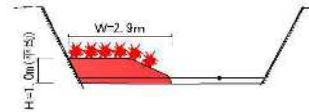
## 平面図



## 位置図



## 標準断面図



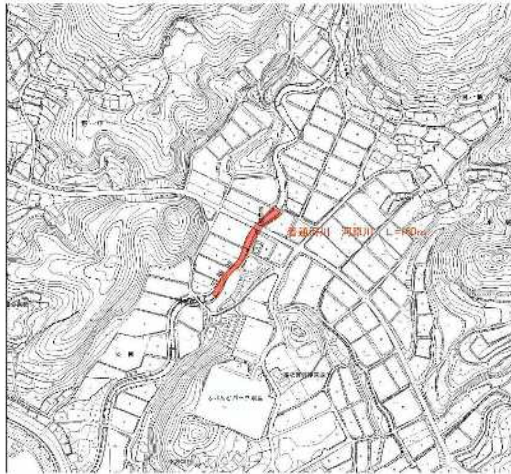
### 数量内訳

掘削工		
掘削	2.90 × 1.00 × 100.0	= 290.0m <sup>3</sup>
土砂運搬	"	= 290.0m <sup>3</sup>
残土処分	"	= 290.0m <sup>3</sup>
伐採工(準備費)		
伐採工	2.9 × 40.0	= 116.0m <sup>2</sup>
伐採運搬・処分	116.0 ÷ 100	= 1.16 ㎡

### 概算数量実施設計図

いちき田木野市	
工事名	令和5年度 白浜川河川改修工事
河川 一般名	普通河川 白浜川
工事箇所	いちき田木野市 田木野川 第1区
図面書名	位置図・平面図・標準断面図
概尺	
図面番号	全 2 頁 第 1 頁

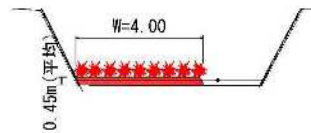
## 平面图



## 位置图



## 標準断面图



### 数量内訳

掘削工			
掘削	4.0 × 0.45 × 160.0	=	288.0m <sup>3</sup> ≒ 290 m <sup>3</sup>
土砂運搬	//	=	288.0m <sup>3</sup> ≒ 290 m <sup>3</sup>
残土処分	//	=	288.0m <sup>3</sup> ≒ 290 m <sup>3</sup>
伐採工(準備費)			
伐採工	4.0 × 160.0	=	640.0 ≒ 640 m <sup>2</sup>
伐採運搬・処分	640 ÷ 100 (100m <sup>2</sup> 当たり1Lと推定)	=	6.40 ≒ 6 L

### 概算数量実施設計図

いちき田木野市	
工事名	令和6年度 自由川外河川改修工事
河川 一般名	普通河川 河原川
工事箇所	いちき田木野市 河原川 河原川
図面種類	位置図・平面図・標準断面図
総尺	
図面番号	全 2 頁 第 2 頁