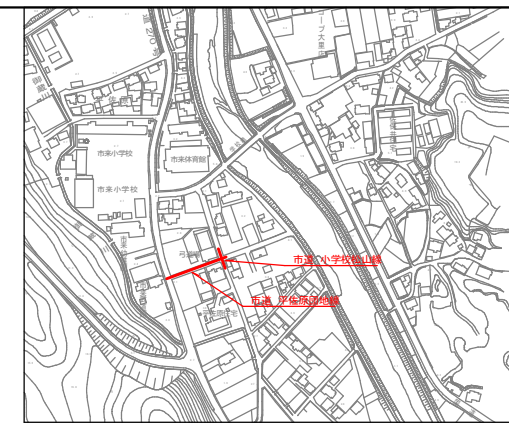


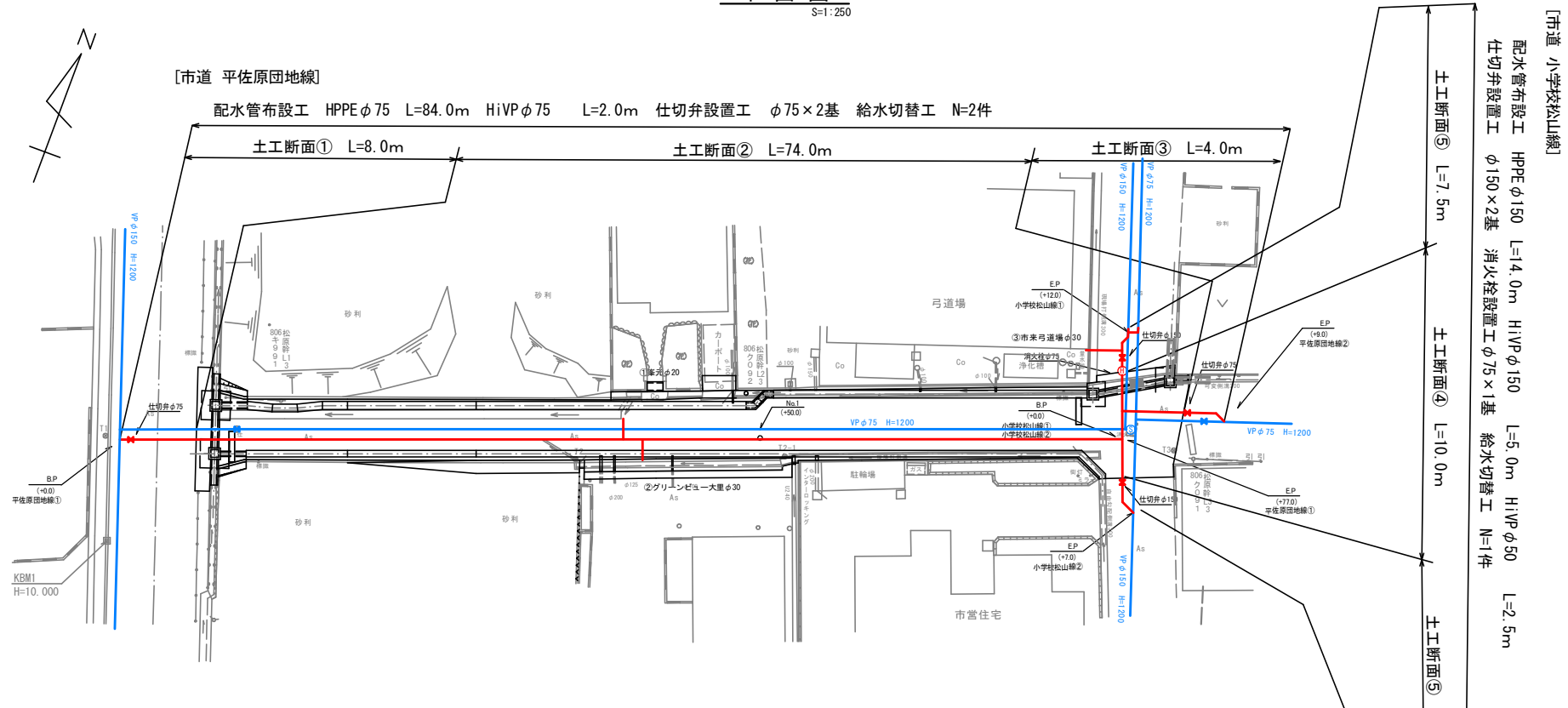
工事概要

令和6年度 水単(市)第16号 市道平佐原団地線配水管布設替工事

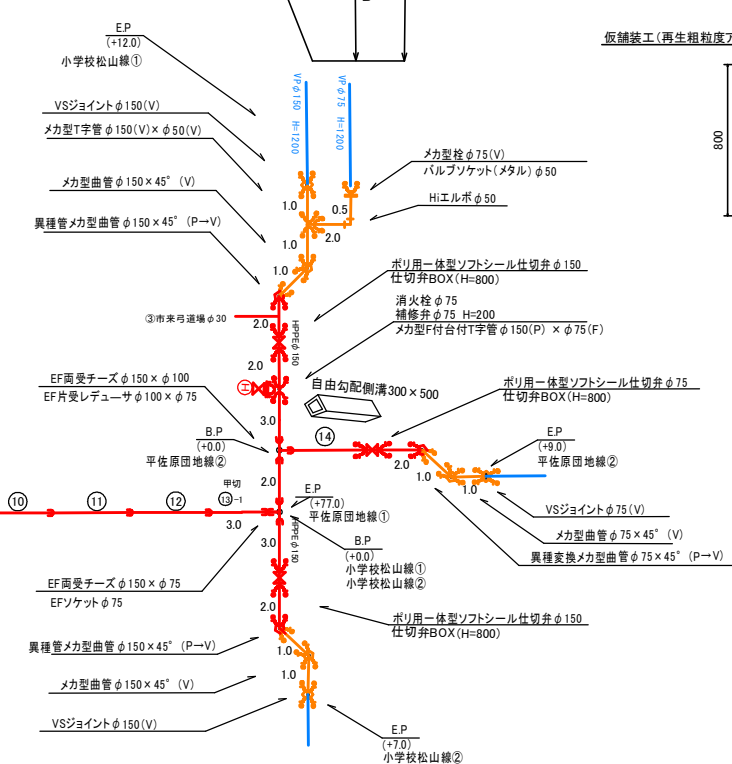
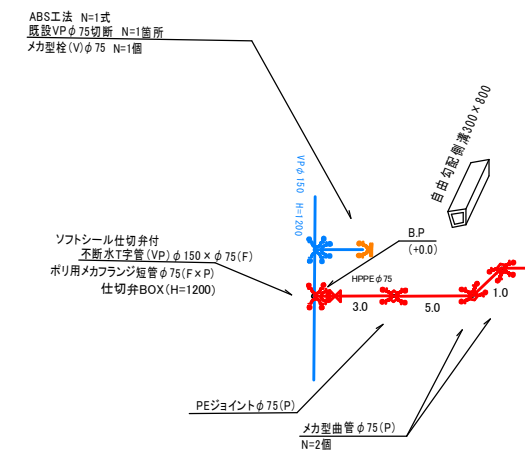
- [市道 平佐原団地線]
配水管布設工 HPPEφ75 L=84.0m 仕切弁設置工φ75×2基 給水切替工 N=2件
- [市道 小学校松山線]
配水管布設工 HPPEφ150 L=14.0m 仕切弁設置工φ150×2基 消火栓設置工φ75 N=1基 給水切替工 N=1件



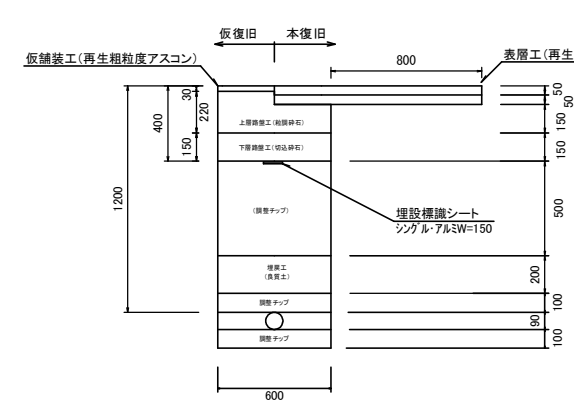
平面図 S=1:250



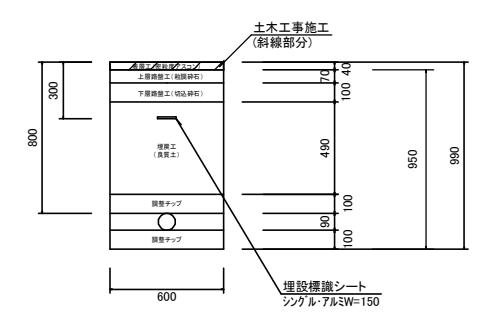
配管詳細図 S=1:250



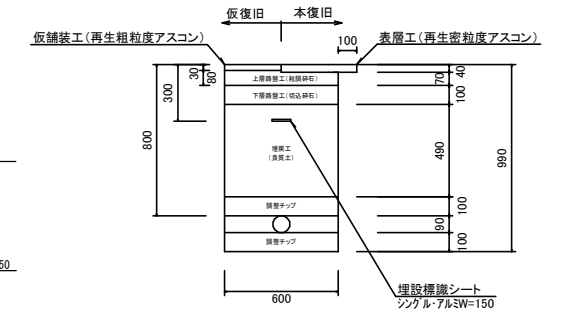
土工断面①(HPPEφ75) As舗装 H=1200 S=1:20



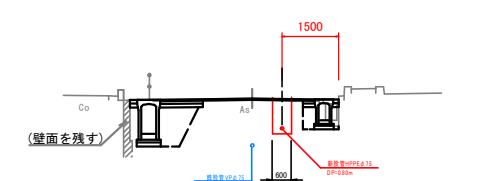
土工断面②(HPPEφ75) S=1:20



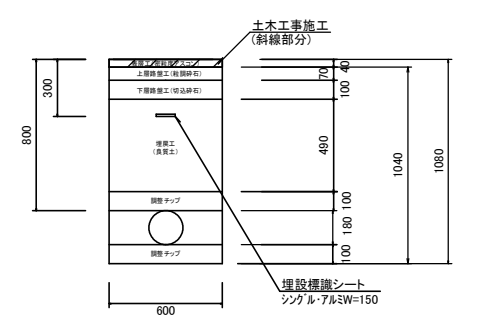
土工断面③(HPPEφ75) As舗装 H=800 S=1:20



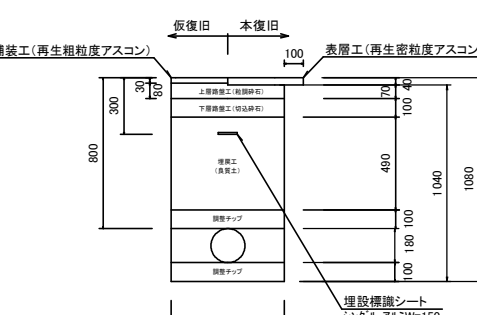
標準断面図 S=1:100



土工断面④(HPPEφ150) S=1:20



土工断面⑤(HPPEφ150) As舗装 H=800 S=1:20



実施設計図

いちき串木野	
工事名	令和6年度 市道平佐原団地線配水管布設替工事
路線名	平佐原団地線
工事箇所	いちき串木野市 大里 地内
図面種類	平面図 配管詳細図
縮尺	S=1:250
図面番号	全 1 葉 第 1 号