

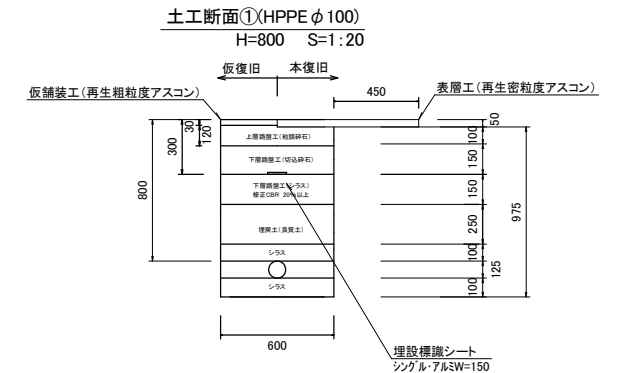
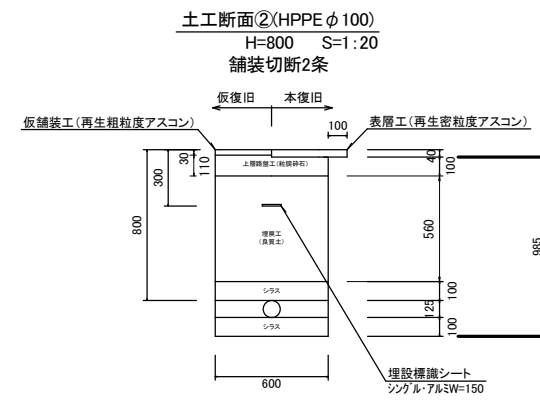
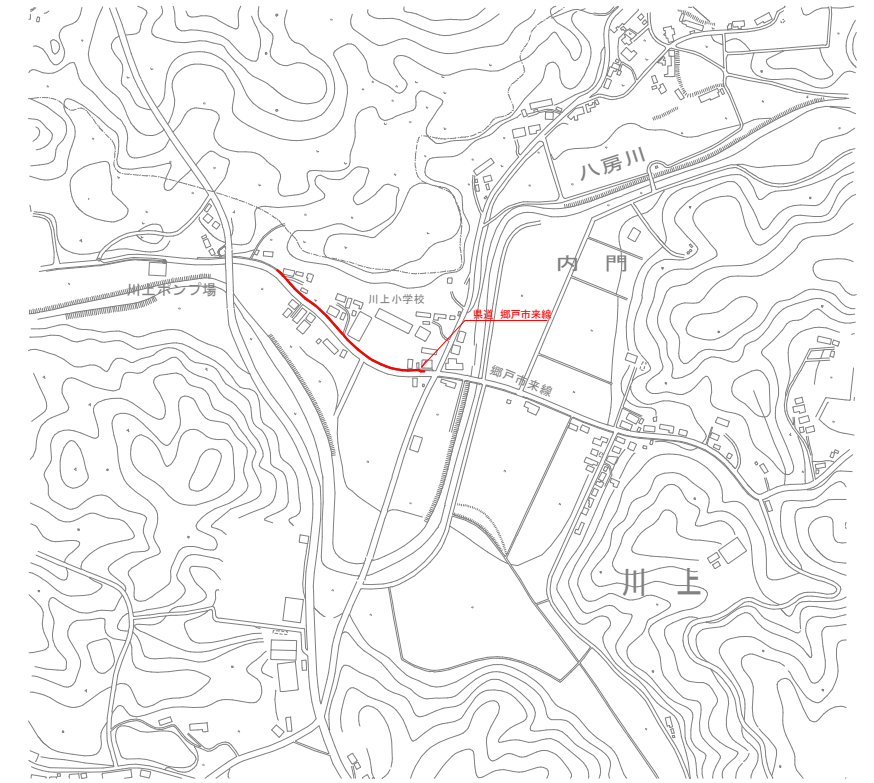
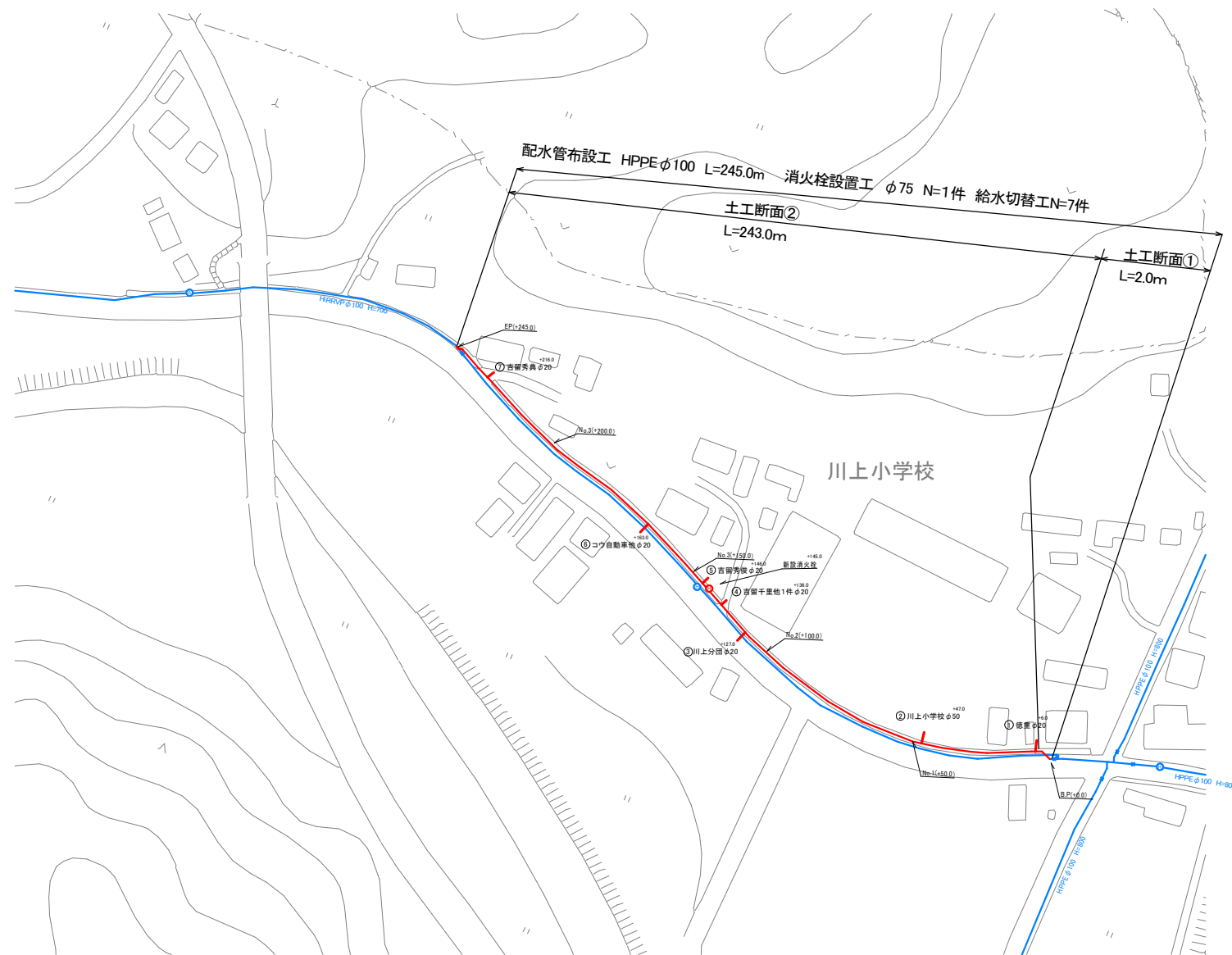
工事概要

[県道 郷戸市来線]
 配水管布設工 HPPEφ100 L=245.0m 消火栓設置工φ75×1基 給水切替工 N=7件

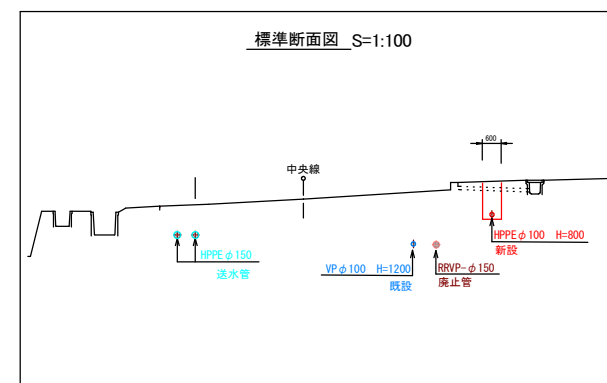
令和6年度 水単(市)第18号 県道 郷戸市来線配水管布設替工事

平面図

S=1:1000



※詳細な配管位置および、図面と既設舗装構成が異なった場合、監督員と協議すること



実施設計図

※舗装復旧範囲については監督員と現地立会を行うこと。

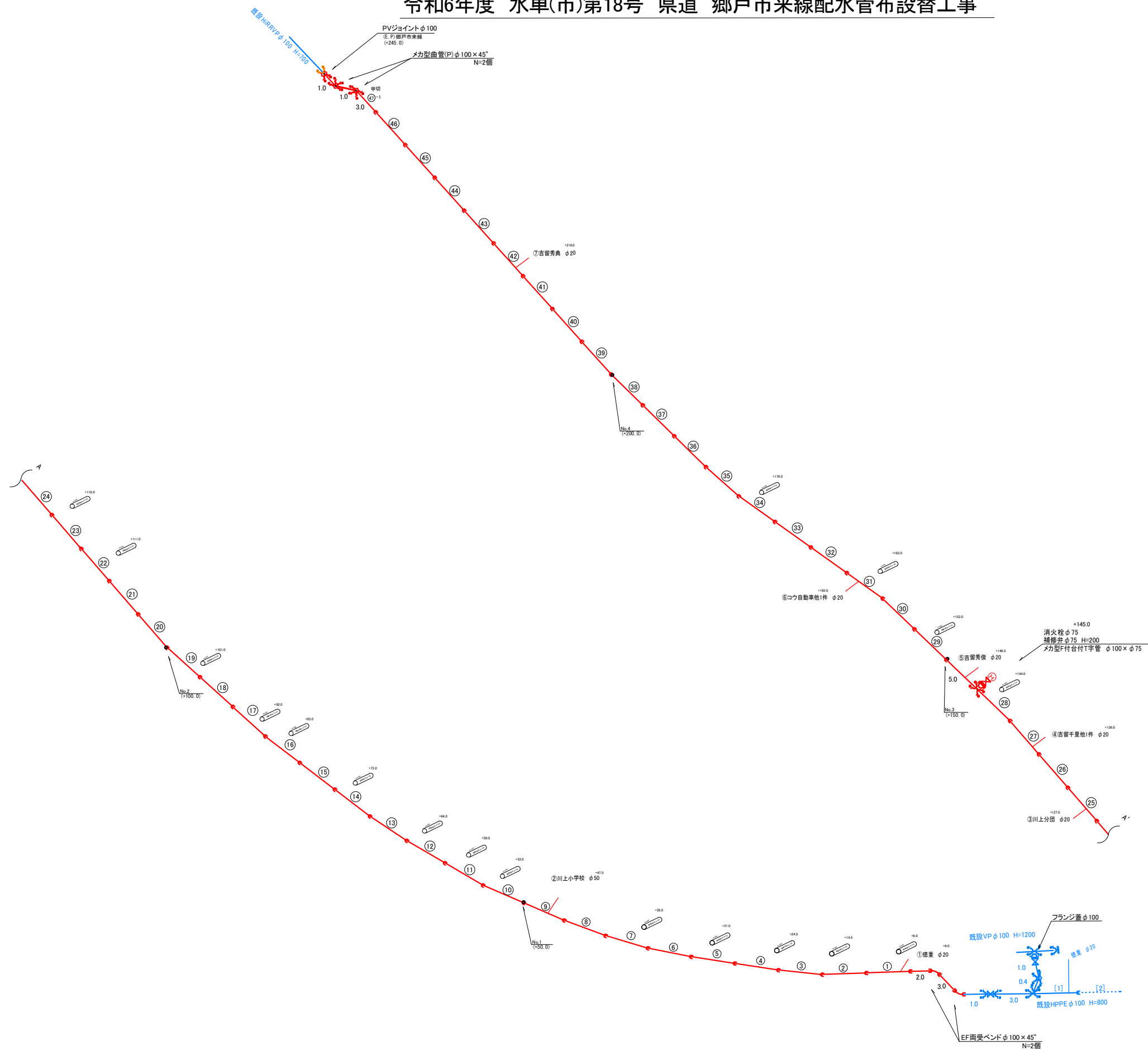
鹿児島県	いちき串木野市
工事名	令和6年度 県道 郷戸市来線配水管布設替工事
工事箇所	いちき串木野市 川上 内門 地内
図面種類	配管平面図
縮尺	図示
図面番号	全 2 葉 第 1 号
作成月日	令和 年 月 日

—	計画配管
—	既設管
—	送水管

令和6年度 水単(市)第18号 県道 郷戸市来線配水管布設替工事

配管詳細図

S=1:250



実施設計図

※舗装復旧範囲については監督員と現地立会を行うこと。

鹿児島県 いちき串木野市
工事名 令和6年度 県道 郷戸市来線配水管布設替工事
工事箇所 いちき串木野市 川上 内門 地内
図面種類 配管詳細図
縮尺 図示
図面番号 全 2 葉 第 2 号
作成月日 令和 年 月 日