

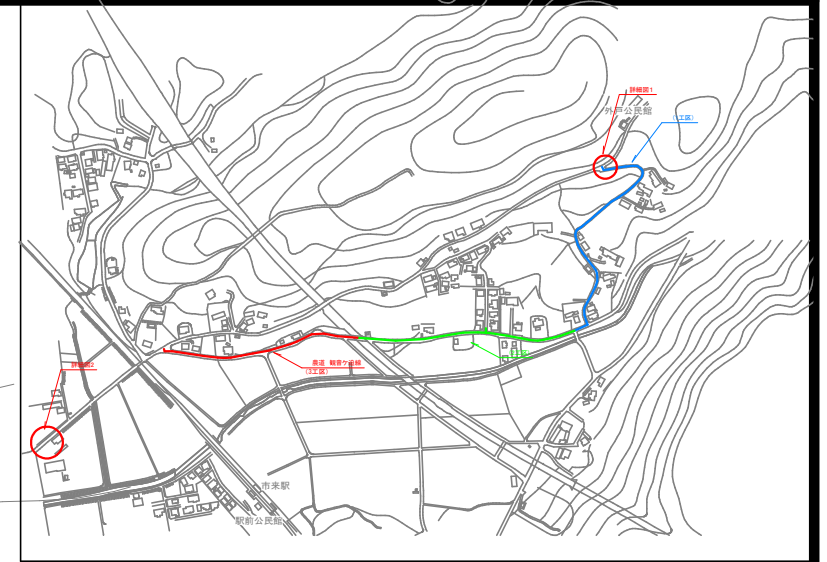
工事概要

【農道 観音ヶ迫線】
配水管布設工 HPPE φ75 L=336.0m 給水切替工 N=2件

令和6年度 水単(市)第15号 外戸地区配水管布設替工事(3工区)

平面図

S=1:1000



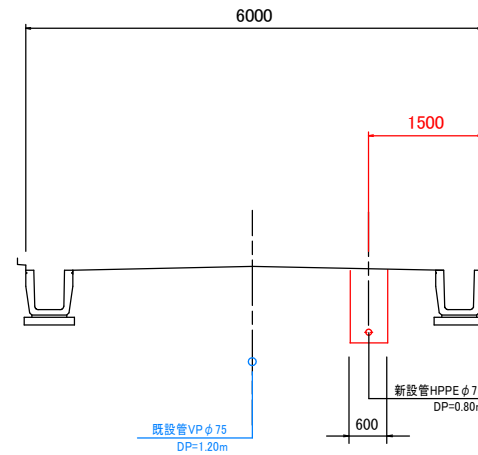
【農道 観音ヶ迫線】
配水管布設工 HPPE φ75 L=336.0m 給水切替工 N=2件

土工断面① L=336.0m

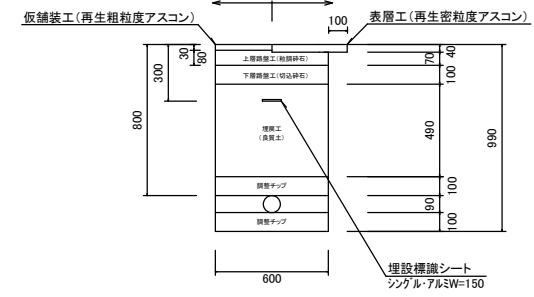


標準断面図(観音ヶ迫線)

S=1:50



土工断面①(HPPE φ75)
As舗装 H=800 S=1:20

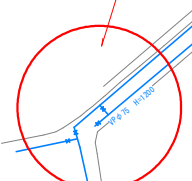


実施設計図

※舗装復旧範囲については監督員と現地立会を行うこと。

| | |
|------|-----------------------------------|
| 鹿児島県 | いちき串木野市 |
| 工事名 | 令和6年度 水単(市)第15号 外戸地区配水管布設替工事(3工区) |
| 工事箇所 | いちき串木野市 湊町 外戸 地内 |
| 図面種類 | 配管平面図 |
| 縮尺 | 図示 |
| 図面番号 | 全 2 葉 第 1 号 |
| 作成月日 | 令和 年 月 日 |

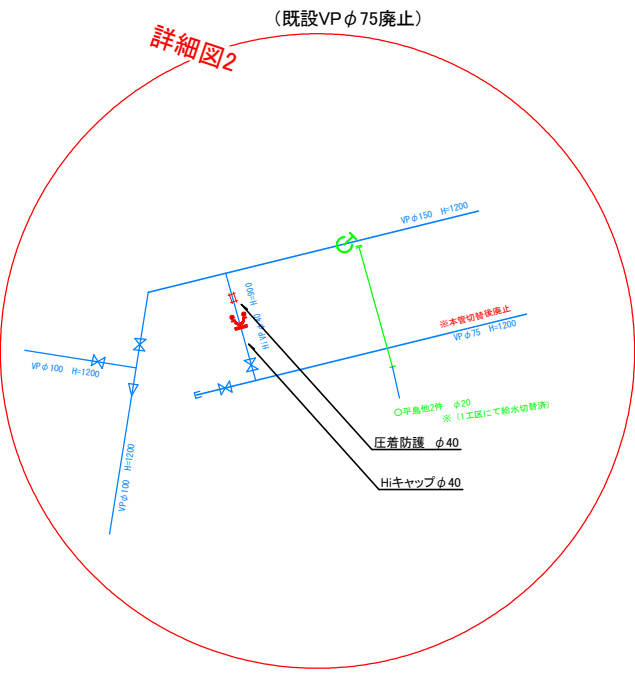
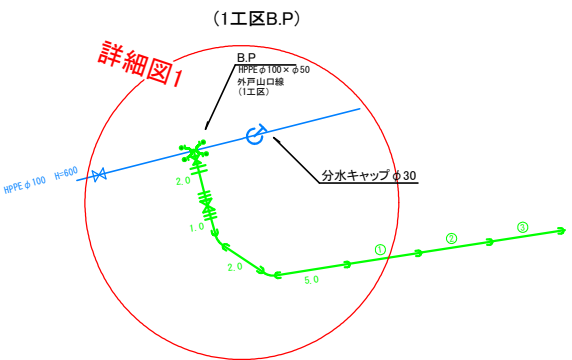
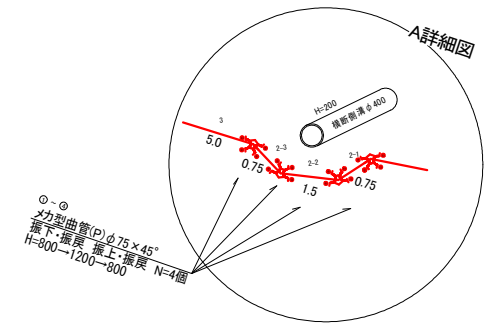
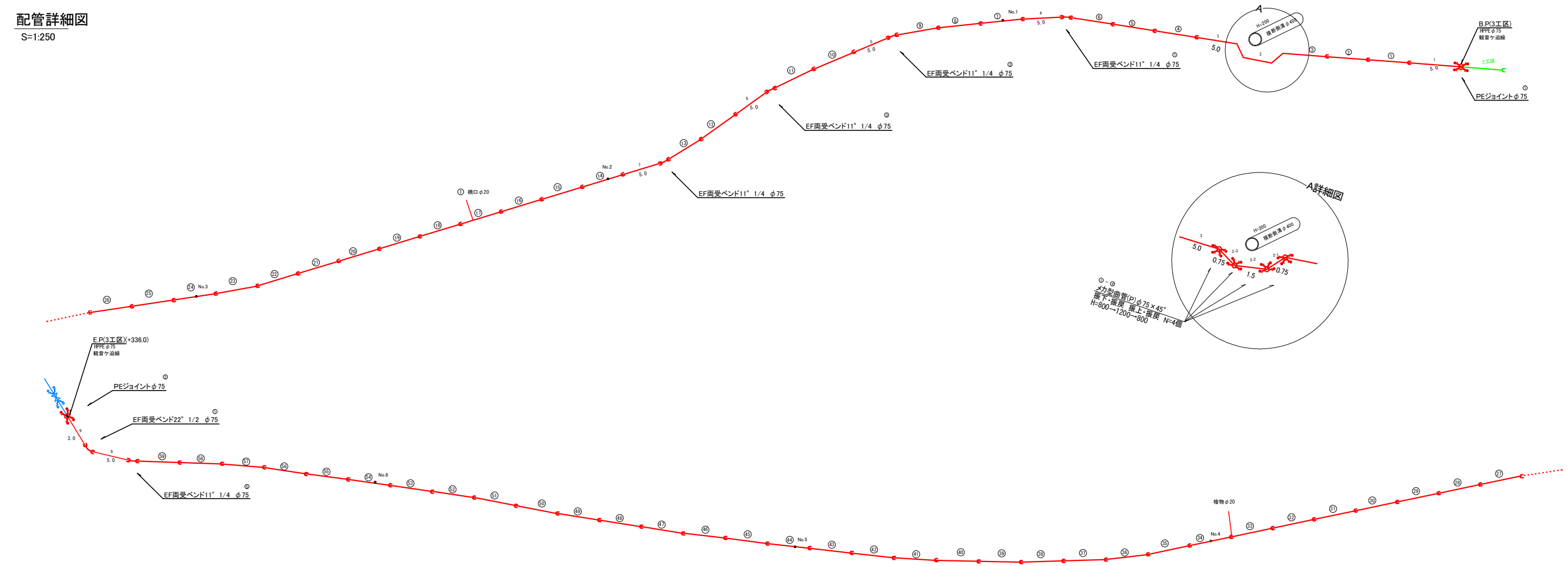
詳細図2



令和6年度 水単(市)第15号 外戸地区配水管布設替工事(3工区)

配管詳細図

S=1:250



実施設計図

※舗装復旧範囲については監督員と現地立会を行うこと。

| | |
|------|-----------------------------------|
| 鹿児島県 | いちき串木野市 |
| 工事名 | 令和6年度 水単(市)第15号 外戸地区配水管布設替工事(3工区) |
| 工事箇所 | いちき串木野市 湊町 外戸 地内 |
| 図面種類 | 配管詳細図 |
| 縮尺 | 図示 |
| 図面番号 | 全 2 葉 第 2 号 |
| 作成月日 | 令和 年 月 日 |