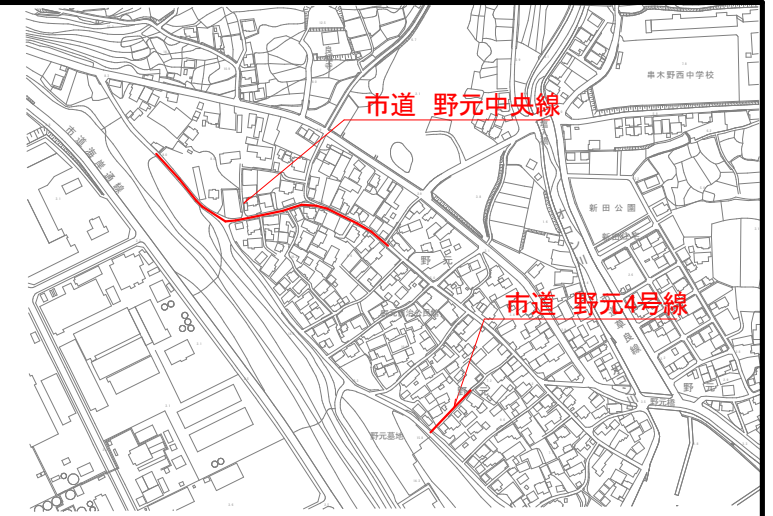
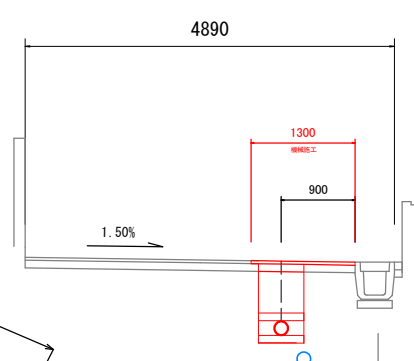


令和7年度 水単第2号 野元地区配水管布設替工事(1工区)

(市道 野元中央線) S=1:500



標準断面図 S=1:50



[市道 野元中央線] 施工延長 L=317.0m
配水管布設工 HPPEφ150 L=310.0m HPPEφ100 L=5.0m HiVPφ100 L=2.0m 仕切弁設置工φ150 N=1基 φ100 N=1基 消火栓設置工φ75×1基 給水切替工 N=12件

土工断面① L=310.0m

赤線①接続(HPPEφ50→HiVPφ40)
HPPEφ50 L=3.0m HiVPφ50 L=1.0m HVPφ40 L=1.0m
仕切弁設置工φ50
土工断面③ L=5.0m

市道久保線④(HPPEφ50→HiVPφ40)
HPPEφ50 L=18.0m HiVPφ40 L=2.0m
仕切弁設置工φ50 N=1基
土工断面③ L=20.0m

給水切替工⑦濱田地2件(HiVPφ30)
HiVPφ30 L=36.0m 土工断面⑥ L=42.0m
一次バルブ設置工φ30 N=1基

赤線②(HPPEφ50→HiVPφ40)
HPPEφ50 L=5.0m HiVPφ50 L=3.0m HVPφ40 L=24.0m
仕切弁設置工φ50 N=1基
土工断面④ L=32.0m

赤線③接続(HPPEφ50→HiVPφ40)
HPPEφ50 L=5.0m HiVPφ40 L=2.0m
仕切弁設置工φ50 N=1基
土工断面③ L=7.0m

赤線⑤(HPPEφ150)
HPPEφ150 L=5.0m HVPφ150 L=2.0m
土工断面① L=7.0m

工事概要

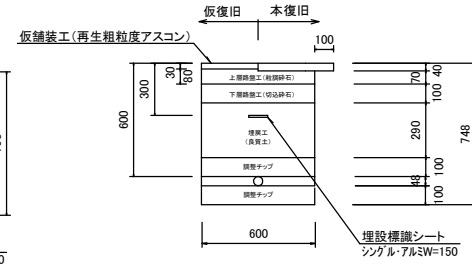
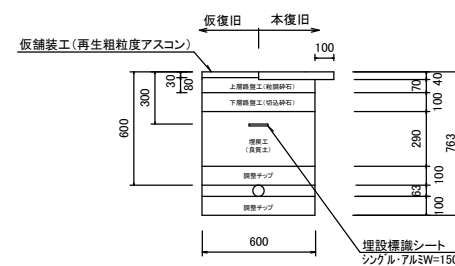
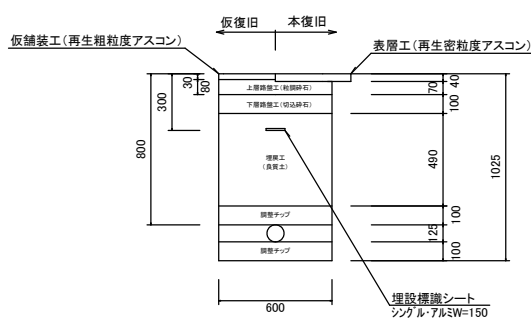
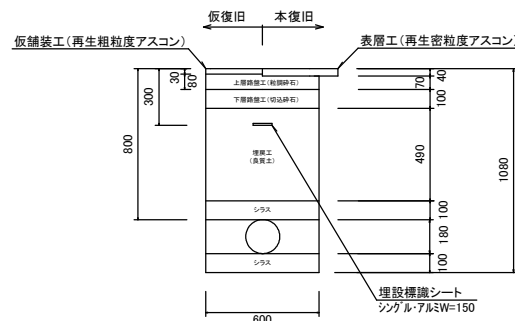
- (市道 野元中央線支線接続)
- [市道 野元中央線] 施工延長 L=317.0m
- 配水管布設工 HPPEφ150 L=310.0m HPPEφ100 L=5.0m 仕切弁設置工φ150 N=1基 φ100 N=1基 消火栓設置工φ75×1基 給水切替工 N=12件
- [赤線②] 施工延長 L=32.0m
- 配水管布設工 HPPEφ50 L=5.0m HiVPφ40 L=24.0m 仕切弁設置工φ50 N=1基 給水切替工 N=4件
- [市道 久保線④] 施工延長 L=20.0m
- 配水管布設工 HPPEφ50 L=18.0m 仕切弁設置工φ50 N=1基
- [給水切替工⑦濱田地2件] 施工延長 L=42.0m
- 給水切替工 HiVPφ30 L=36.0m

土工断面①(HPPEφ150)
As舗装 H=800 S=1:20
(本復旧 機械施工)

土工断面②(HPPEφ100)
As舗装 H=800 S=1:20
(本復旧 機械施工)

土工断面③(HPPEφ50)
H=600 S=1:20

土工断面④(HiVPφ40)
H=600 S=1:20



—	計画配管
—	既設管

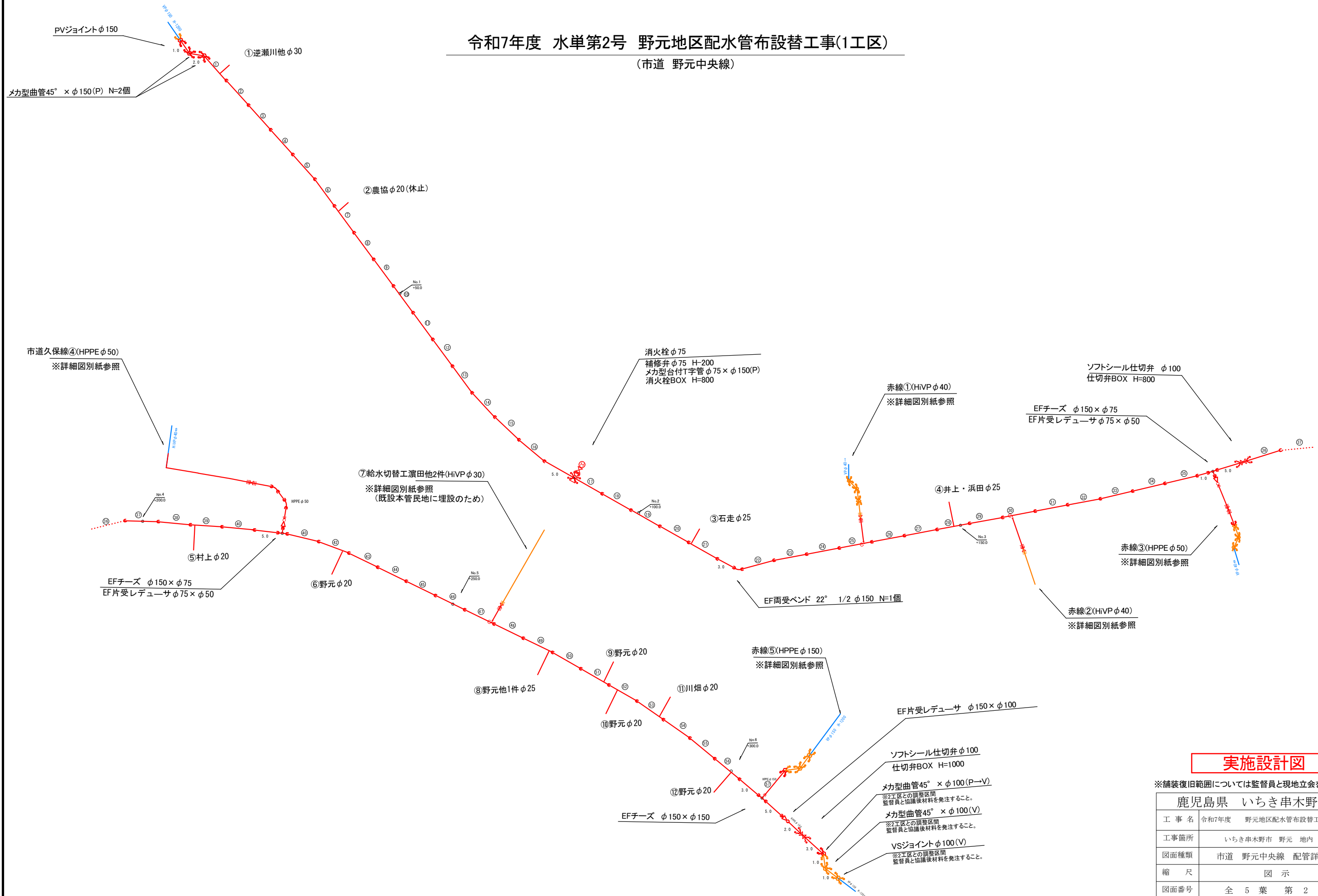
実施設計図

※舗装復旧範囲については監督員と現地立会を行うこと。

鹿児島県 いちき串木野市	
工事名	令和7年度 野元地区配水管布設替工事(1工区)
工事箇所	いちき串木野市 野元 地内
図面種類	市道 野元中央線 平面図
縮尺	図示
図面番号	全 5 葉 第 1 号
作成月日	令和 年 月 日

令和7年度 水単第2号 野元地区配水管布設替工事(1工区)

(市道 野元中央線)



実施設計図

※舗装復旧範囲については監督員と現地立会を行うこと。

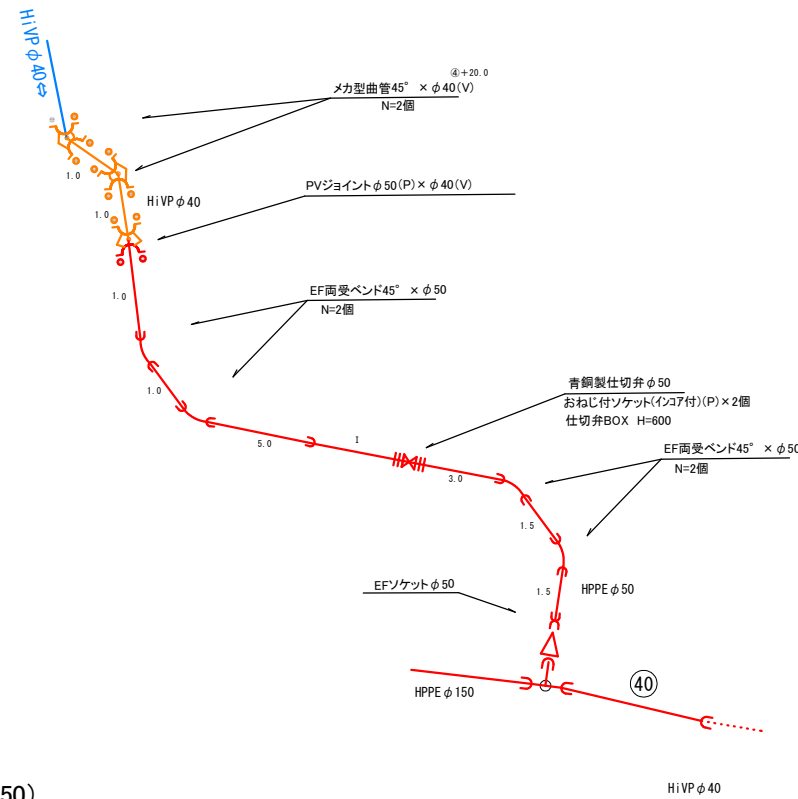
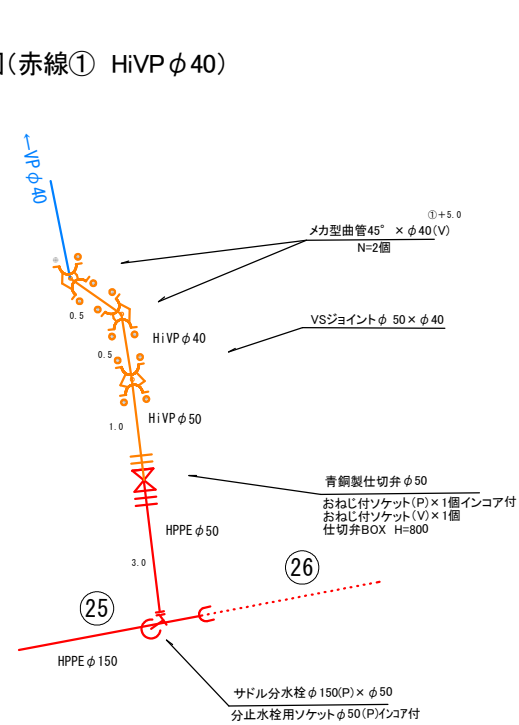
鹿児島県	いちき串木野市
工事名	令和7年度 野元地区配水管布設替工事(1工区)
工事箇所	いちき串木野市 野元 地内
図面種類	市道 野元中央線 配管詳細図
縮尺	図示
図面番号	全 5 葉 第 2 号
作成月日	令和 年 月 日

令和7年度 水単第2号 野元地区配水管布設替工事(1工区)

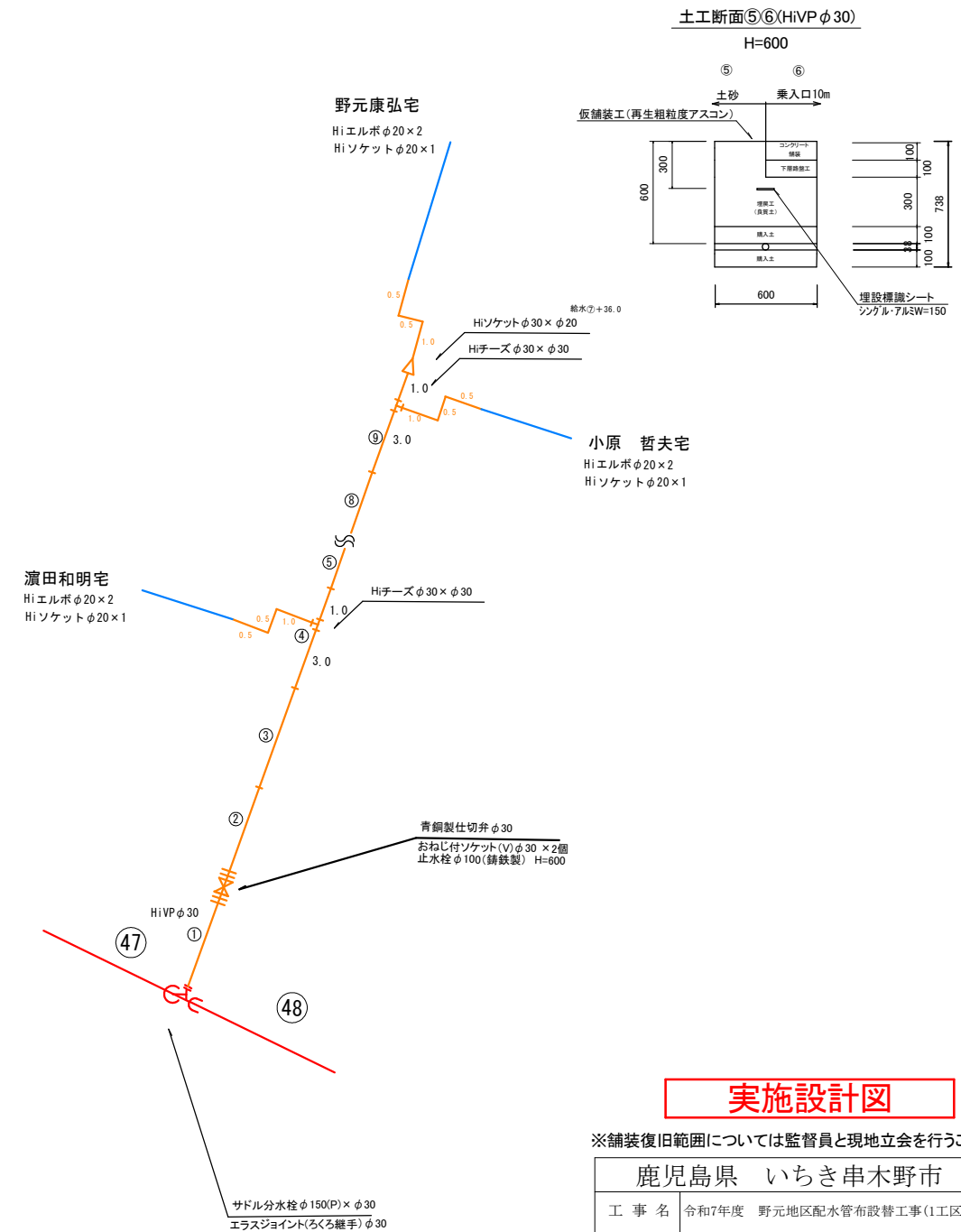
(市道 野元中央線 支線接続)

詳細図(市道久保線④) HPPE φ50

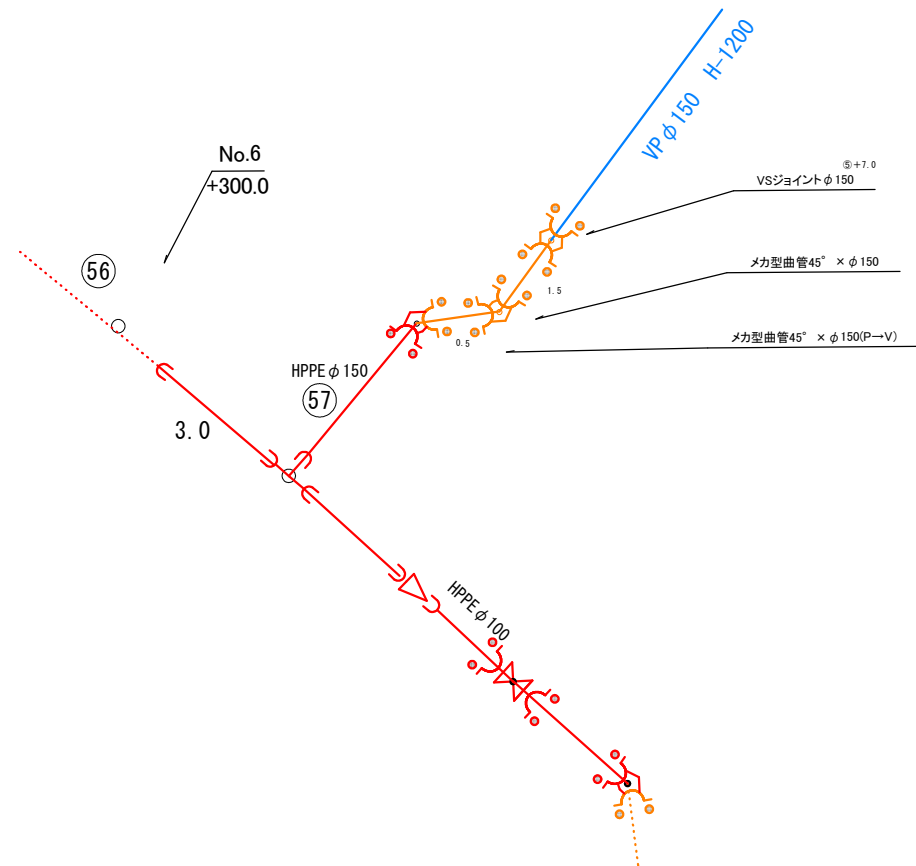
詳細図(赤線①) HiVP φ40



詳細図(⑦給水切替工 濱田他2件 HiVP φ30)



詳細図(赤線⑤) HPPE φ150



実施設計図

※舗装復旧範囲については監督員と現地立会を行うこと。

鹿児島県	いちき串木野市
工事名	令和7年度 野元地区配水管布設替工事(1工区)
工事箇所	いちき串木野市 野元 地内
図面種類	市道 野元中央線 支線①
縮尺	図示
図面番号	全 5 葉 第 3 号
作成月日	令和 年 月 日

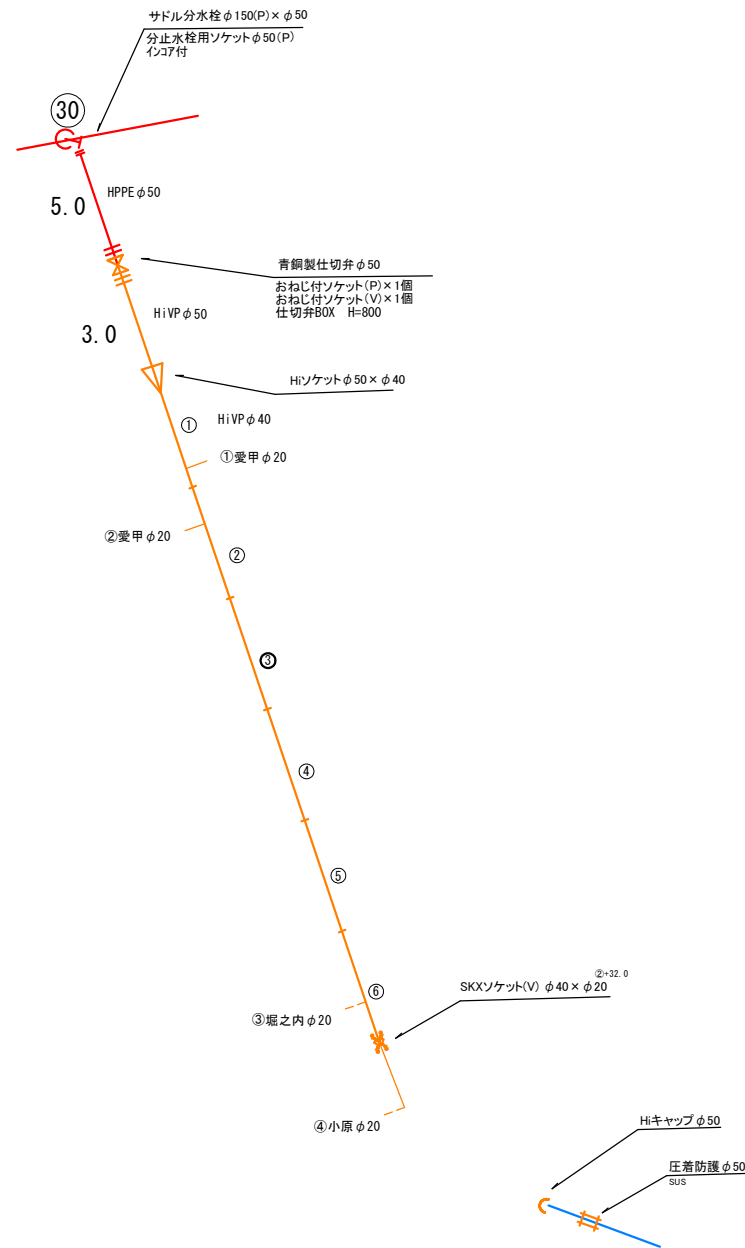
令和7年度 水単第2号 野元地区配水管布設替工事(1工区)

(市道 野元中央線 支線接続)

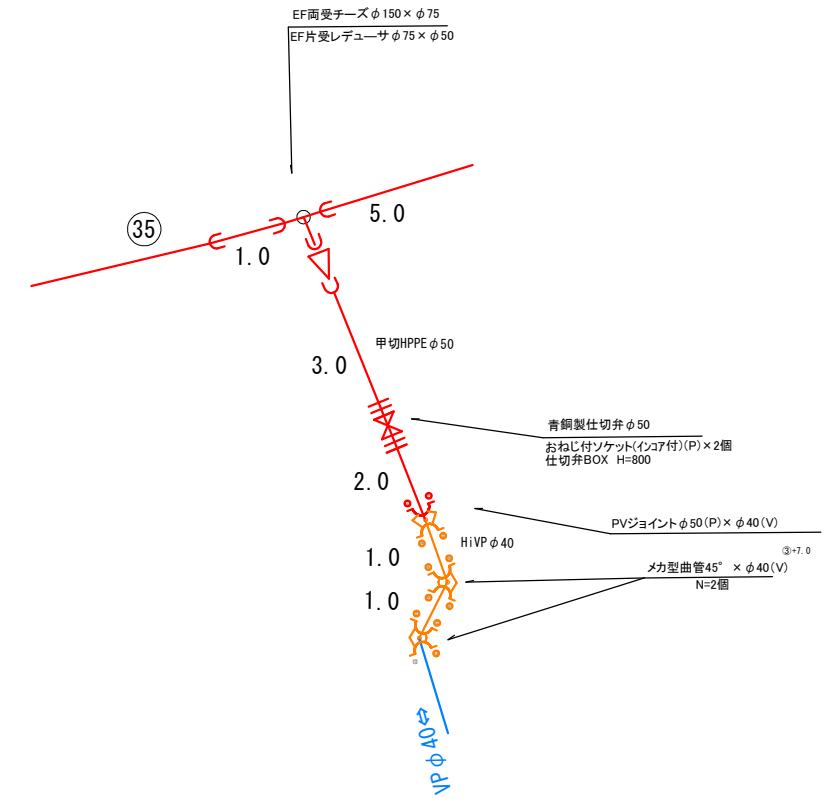
平面図(赤線②③)



詳細図(赤線②) HiVP φ40



詳細図(赤線③) HPPE φ50



実施設計図

※舗装復旧範囲については監督員と現地立会を行うこと。

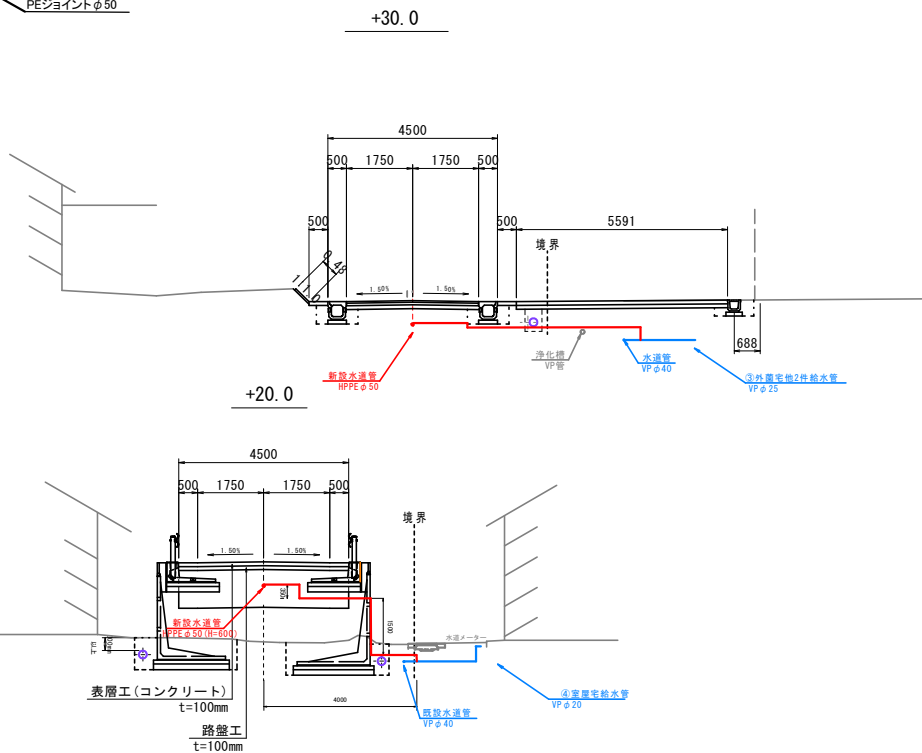
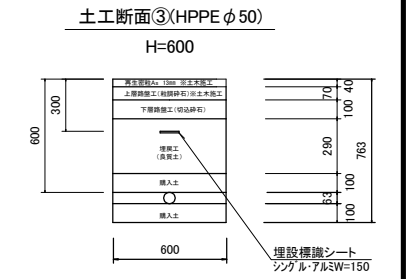
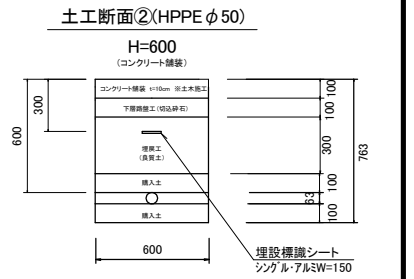
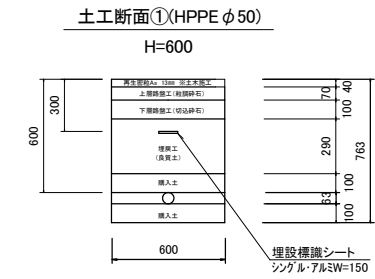
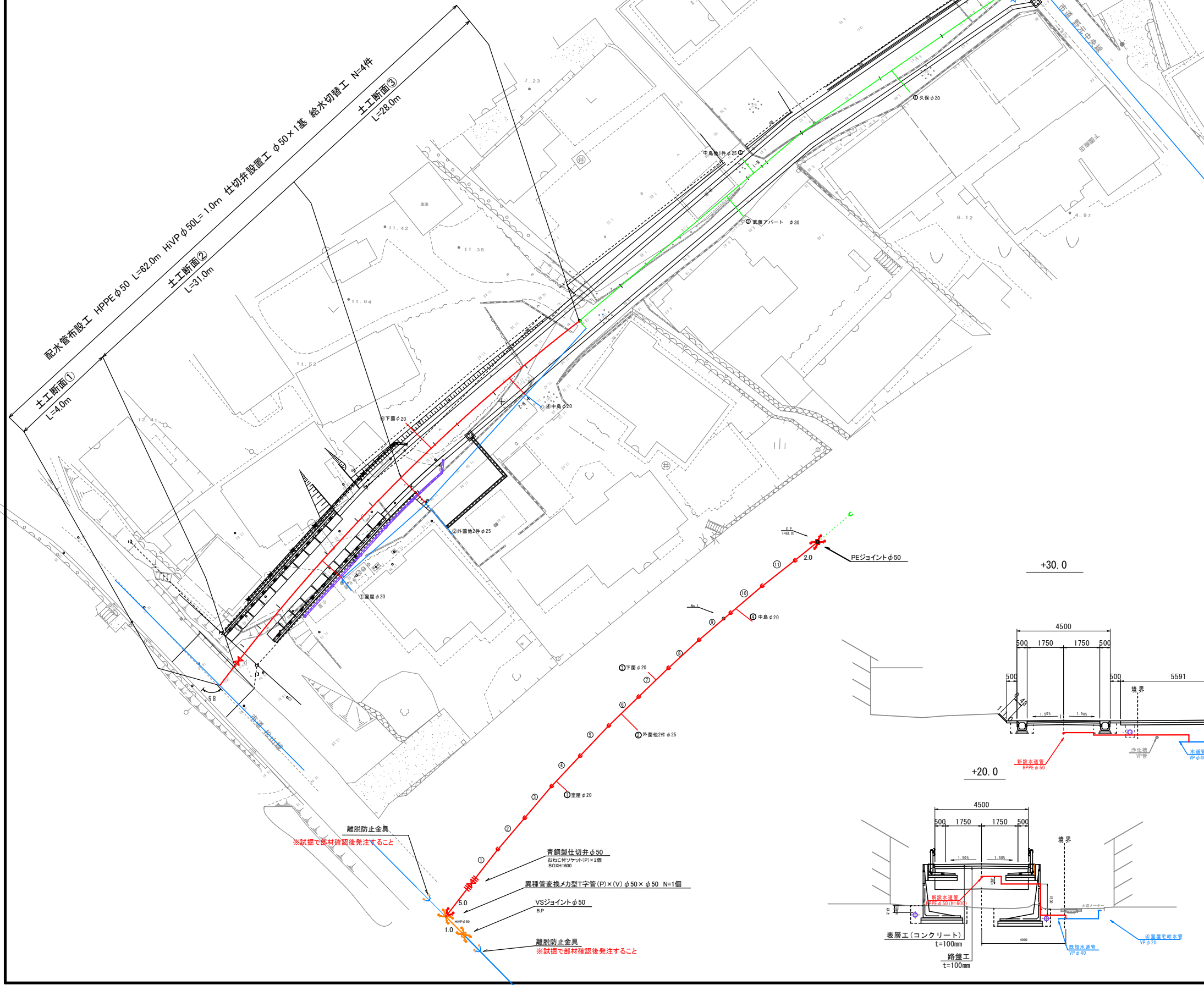
鹿児島県	いちき串木野市
工事名	令和7年度 野元地区配水管布設替工事(1工区)
工事箇所	いちき串木野市 野元 地内
図面種類	市道 野元中央線 支線②
縮尺	図示
図面番号	全 5 葉 第 4 号
作成月日	令和 年 月 日

[市道 野元4号線] 施工延長 L=63.0m
 配水管布設工 HPPE φ50 L=62.0m 仕切弁設置工 φ50×1基 給水切替工 N=4件

令和7年度 水単第2号 野元地区配水管布設替工事(1工区)

(市道 野元4号線)

平面図 S=1:250



実施設計図

鹿児島県	いちき串木野市
工事名	令和7年度 野元地区配水管布設替工事(1工区)
工事箇所	いちき串木野市 野元 地内
図面種類	市道 野元4号線
縮尺	図示
図面番号	全 5 葉 第 5 号
作成月日	令和 年 月 日