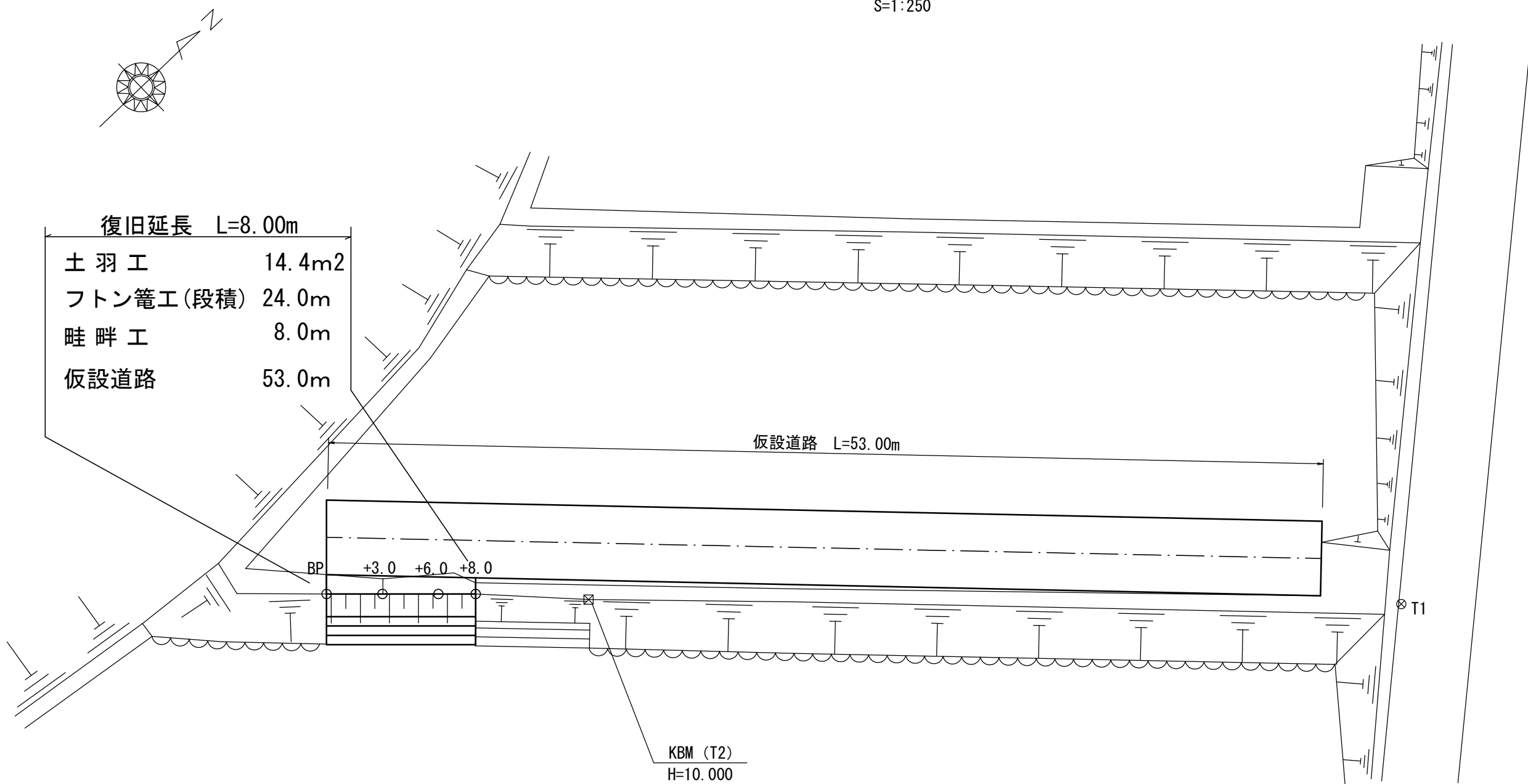


7 災 2 1 9 - 3 号 生 福 上 石 野 ① 地 区 農 地 (田) 災 害 復 旧 工 事

平面図

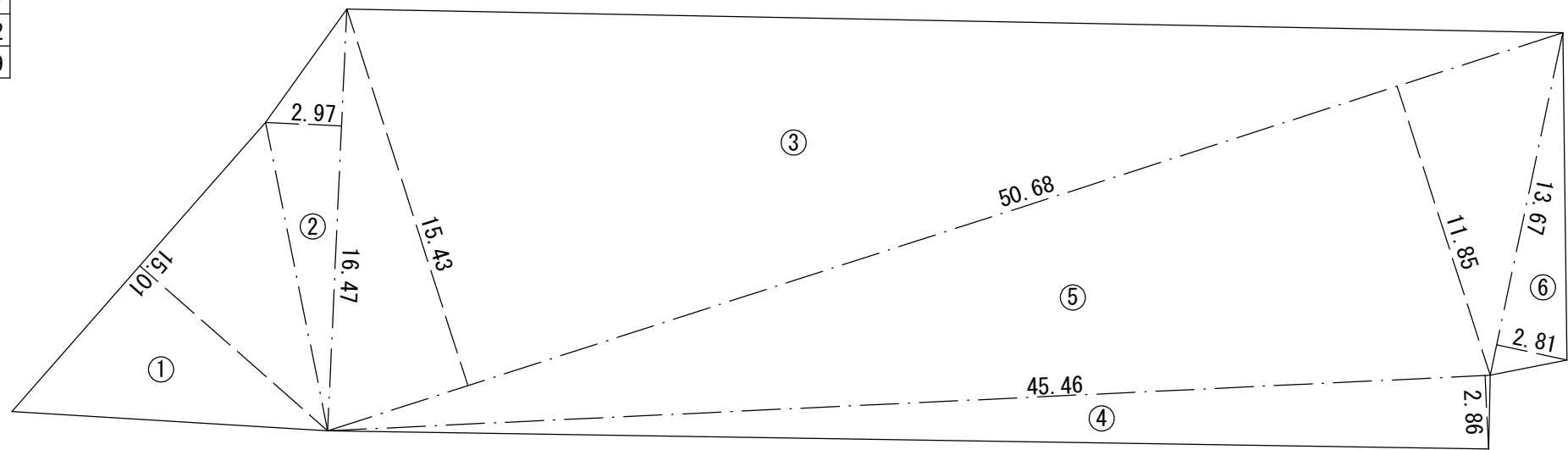
S=1:250



農地面積求積図

S=1:250

点 名	X座標	Y座標
T1	-140207.099	-64534.975
T2	-140238.441	-64565.292
BP	-140248.392	-64575.228
+3.0	-140246.223	-64573.127
+6.0	-140243.995	-64571.082
+8.0	-140242.623	-64569.709



符 号	底 辺	高 さ	倍 面 積
①	15.01	9.76	146.497600
②	16.47	2.97	48.915900
③	50.68	15.43	781.992400
④	45.46	2.86	130.015600
⑤	50.68	11.85	600.558000
⑥	13.67	2.81	38.412700
合 計			1746.392200
合 計 面 積			873.1961000
地 積			8.731 m

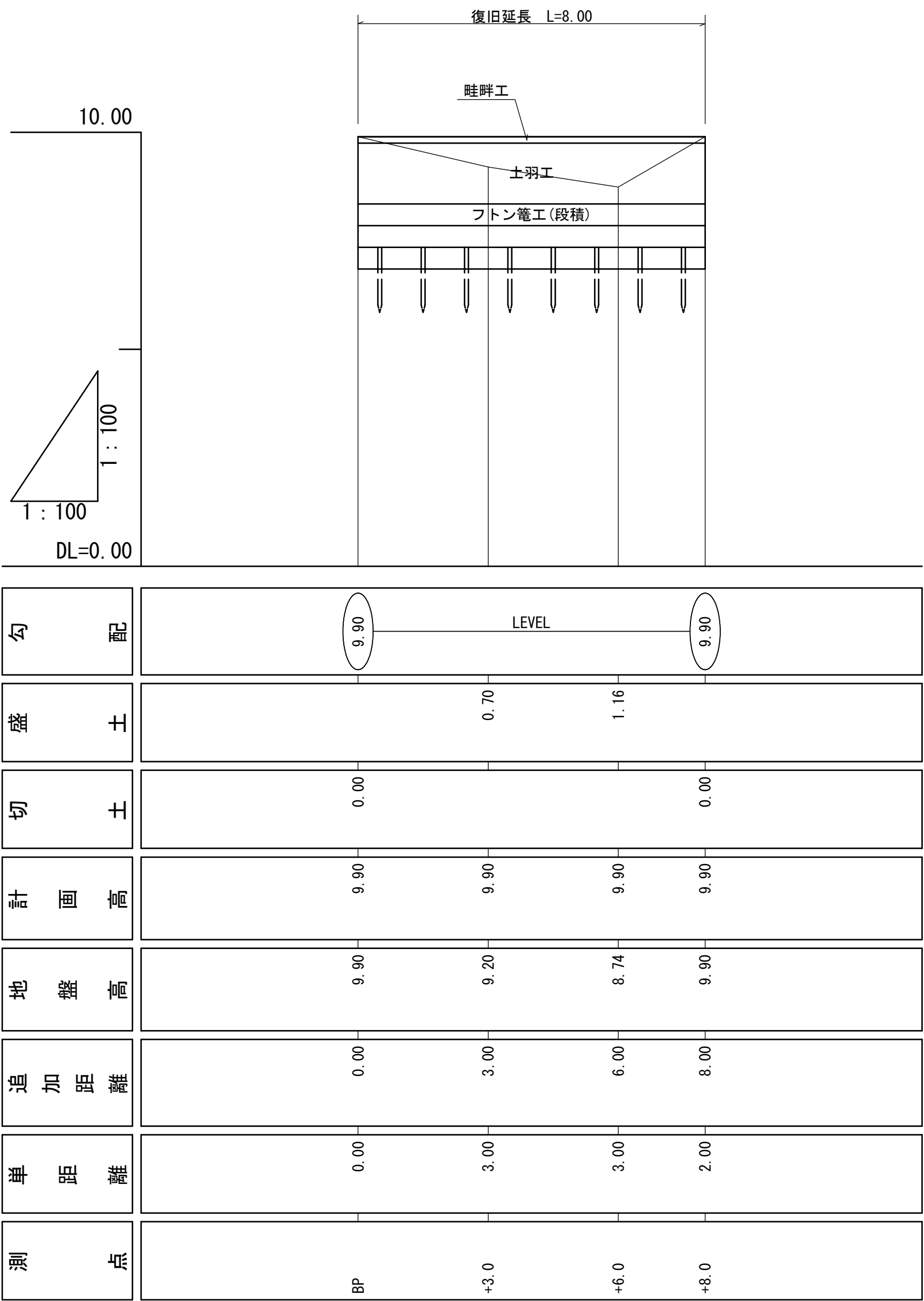
限度額(千円)=(農地面積(a)^{0.682}×1,000)千円×K
K:換算係数(1.453)

限度額 = 8.731^{0.682} × 1,000 × 1.453 = 6,369千円

縦断図

H=1:100

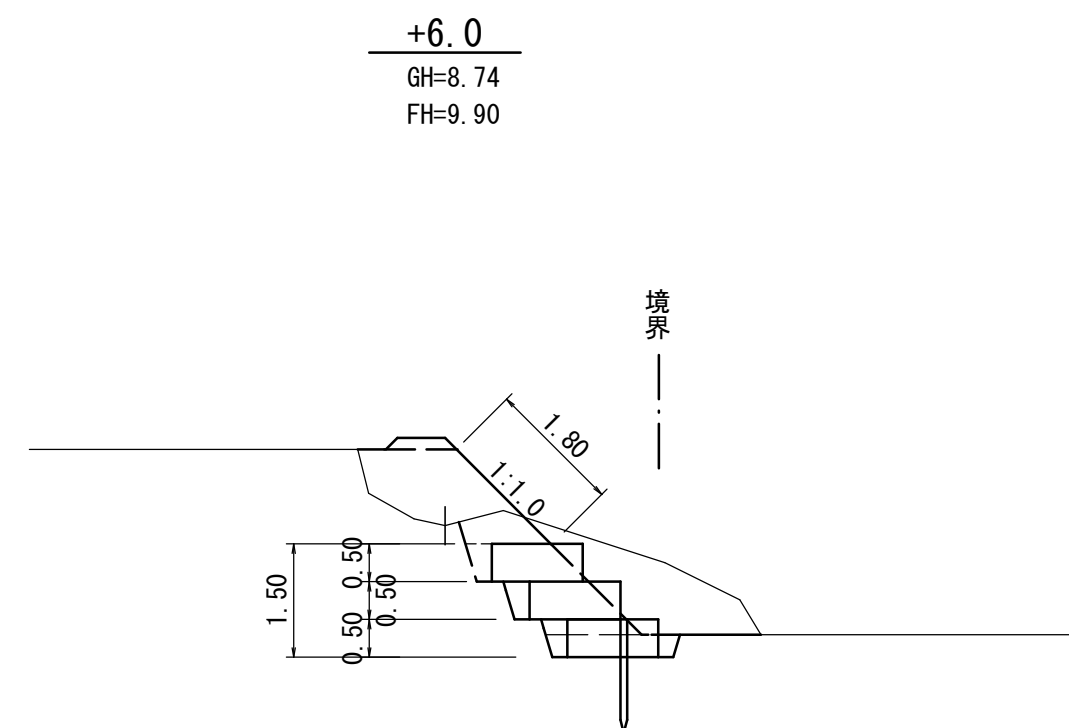
L=1:100



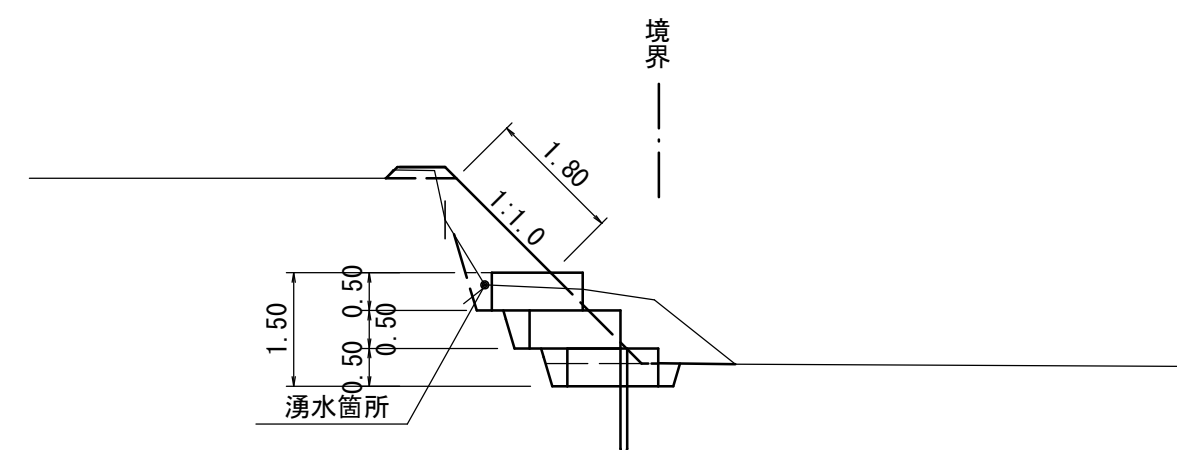
工 事 名	7災219-3号 生福上石野①地区 農地(田)災害復旧工事		
図 面 名	平面図・縦断図		
作成年月日			
縮 尺	図示	図面番号	1/2
会 社 名			
事業所名	いちき串木野市農政課		

7 災 2 1 9 - 3 号 生 福 上 石 野 ① 地 区 農 地 (田) 災 害 復 旧 工 事

横断図
S=1:100



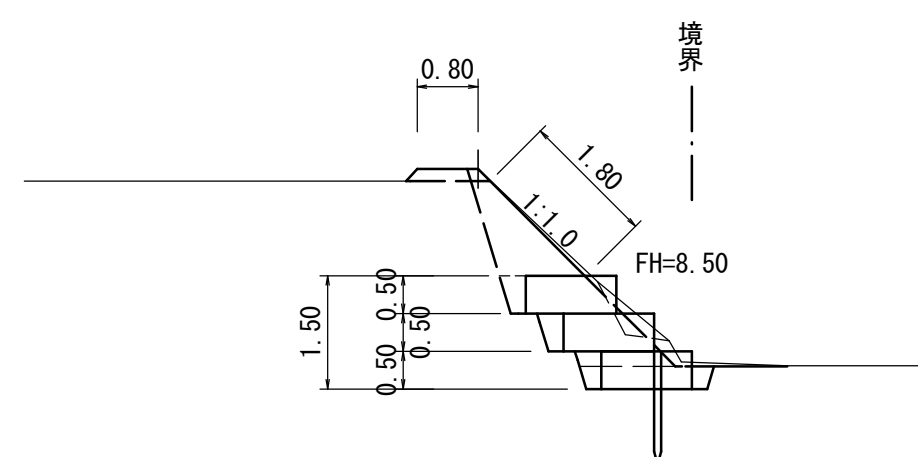
+6.0		
1	掘 削	3.8
2	床 掘	0.5
3	埋 戻	0.4
4	盛 土	1.8
5	基面整正	1.2

$$\begin{array}{r} +3.0 \\ \hline \text{GH}=9.20 \\ \text{FH}=9.90 \end{array}$$


1	掘 削	2.4
2	床 掘	0.5
3	埋 戻	0.4
4	盛 土	0.9
5	基面整正	1.2

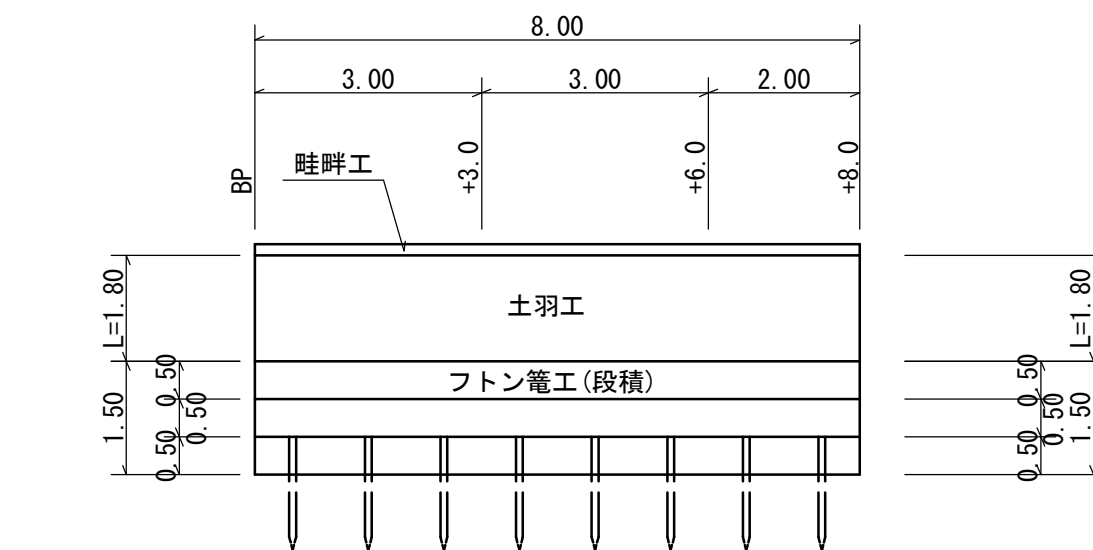
BP

GH=9.90
FH=9.90



1	掘 削	2.5
2	床 掘	0.5
3	埋 戻	0.4
4	盛 土	0.9
5	基面整正	1.2

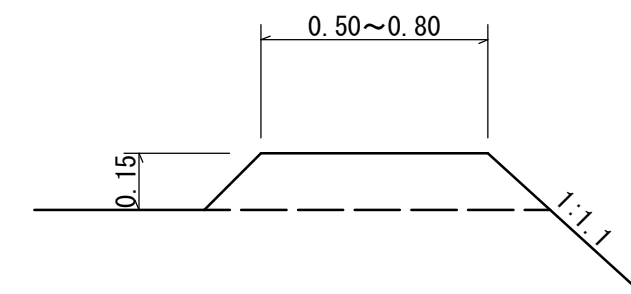
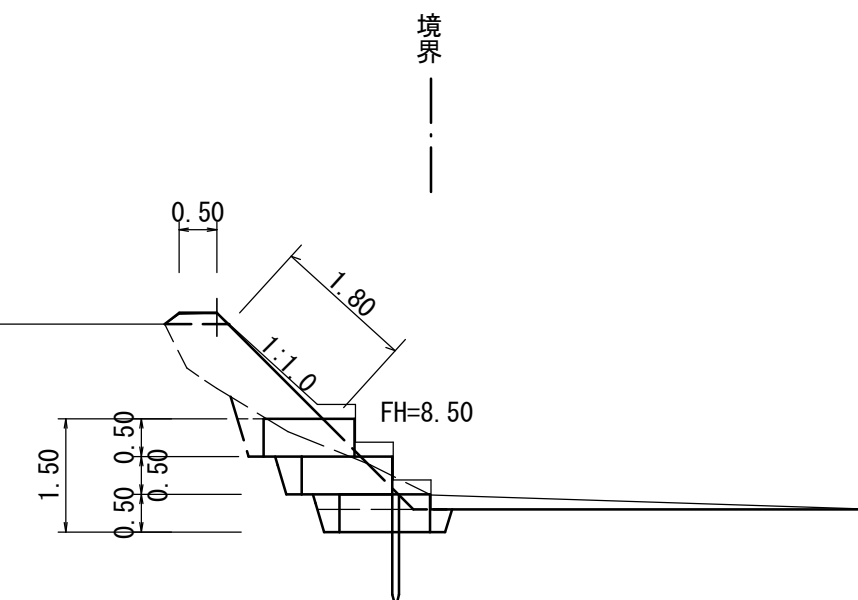
展開図
S=1:100



<u>土 羽 工</u>	1.80×8.00	=14.40	≒ 14.4 m ²
<u>フトン籠工(段積)</u>	8.00×3	=24.00	≒ 24.0 m
<u>吸出防止マット</u>	3.2×8.00+1.20×0.5×6	= 29.20	≒ 29.2 m ²
<u>止 杭</u> (φ9cm L=1.5m)	8.00/1.0	= 8.00	≒ 8.0 本
<u>畦 畔 工</u>			= 8.0m

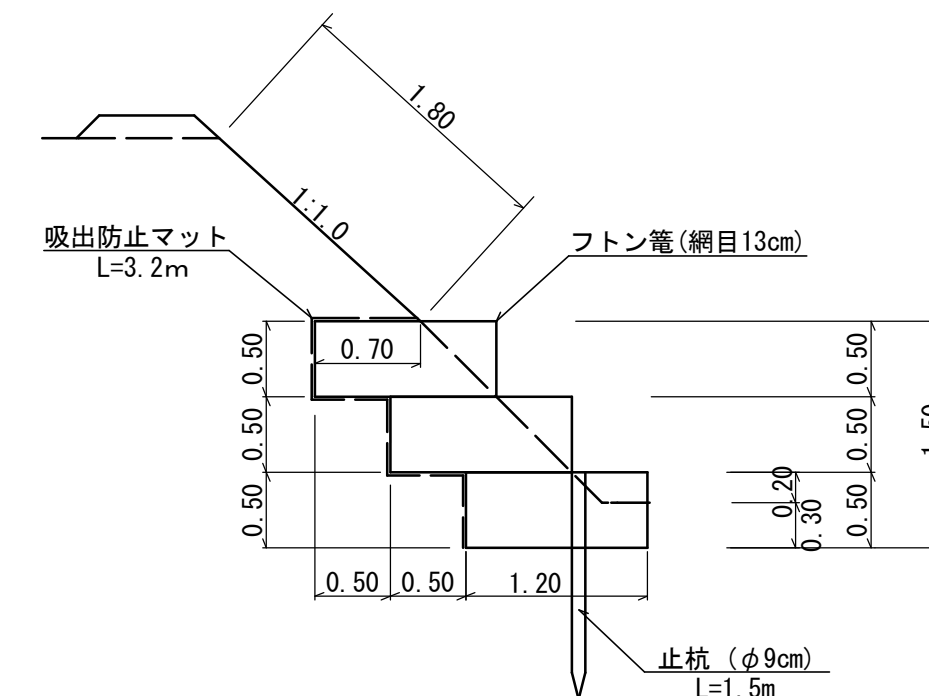
蛙畔工

S=1:20

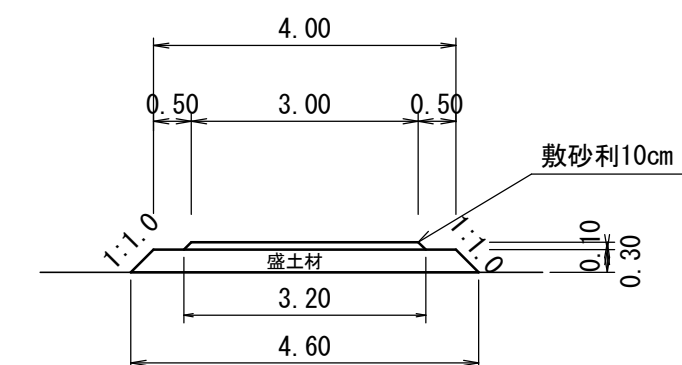

$$\begin{array}{r} +8.0 \\ \hline GH=9.90 \\ FH=9.90 \end{array}$$


1	掘 削	1.9
2	床 掘	0.5
3	埋 戻	0.4
4	盛 土	1.3
5	基面整正	1.2

標準断面図
S=1:50



仮設道路
S=1:100



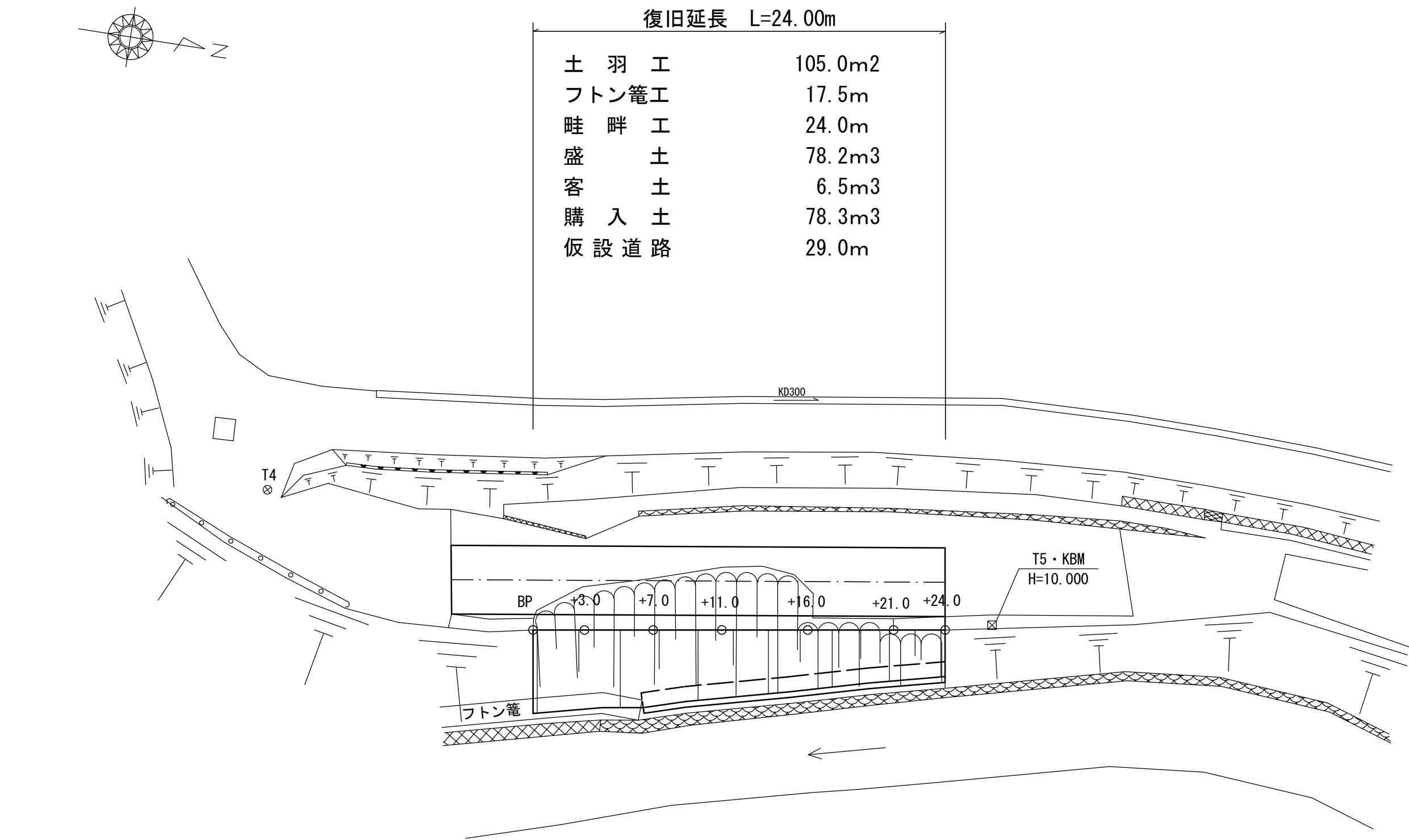
クラッシャーラン $(3.00+3.20)/2 \times 0.10 \times 53.0 = 16.43 \approx 16\text{m}^3$

良質土 $(4.00+4.60)/2 \times 0.30 \times 53.0 = 68.37 \div 68\text{m}^3$

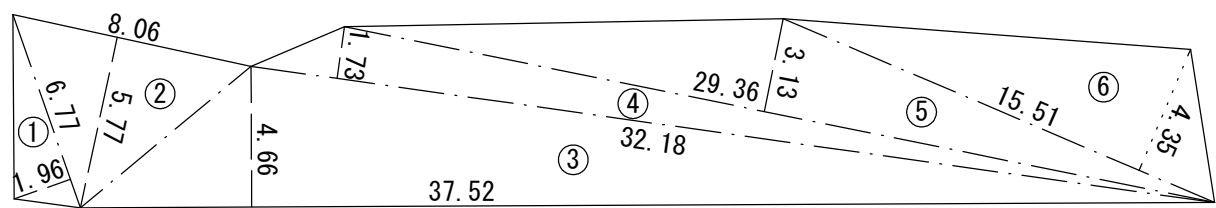
工 事 名	7災219-3号 生楢上石野①地区 農地(田)災害復旧工事		
図 面 名	横断面・構造図		
作成年月日			
縮 尺	図示	図面番号	$\frac{2}{2}$
会 社 名			
事業所名	いちき串木野市農政課		

7 災 2 1 9 - 4 号 生 福 上 石 野 ② 地 区 農 地 (田) 災 害 復 旧 工 事

平 面 図
S=1:250



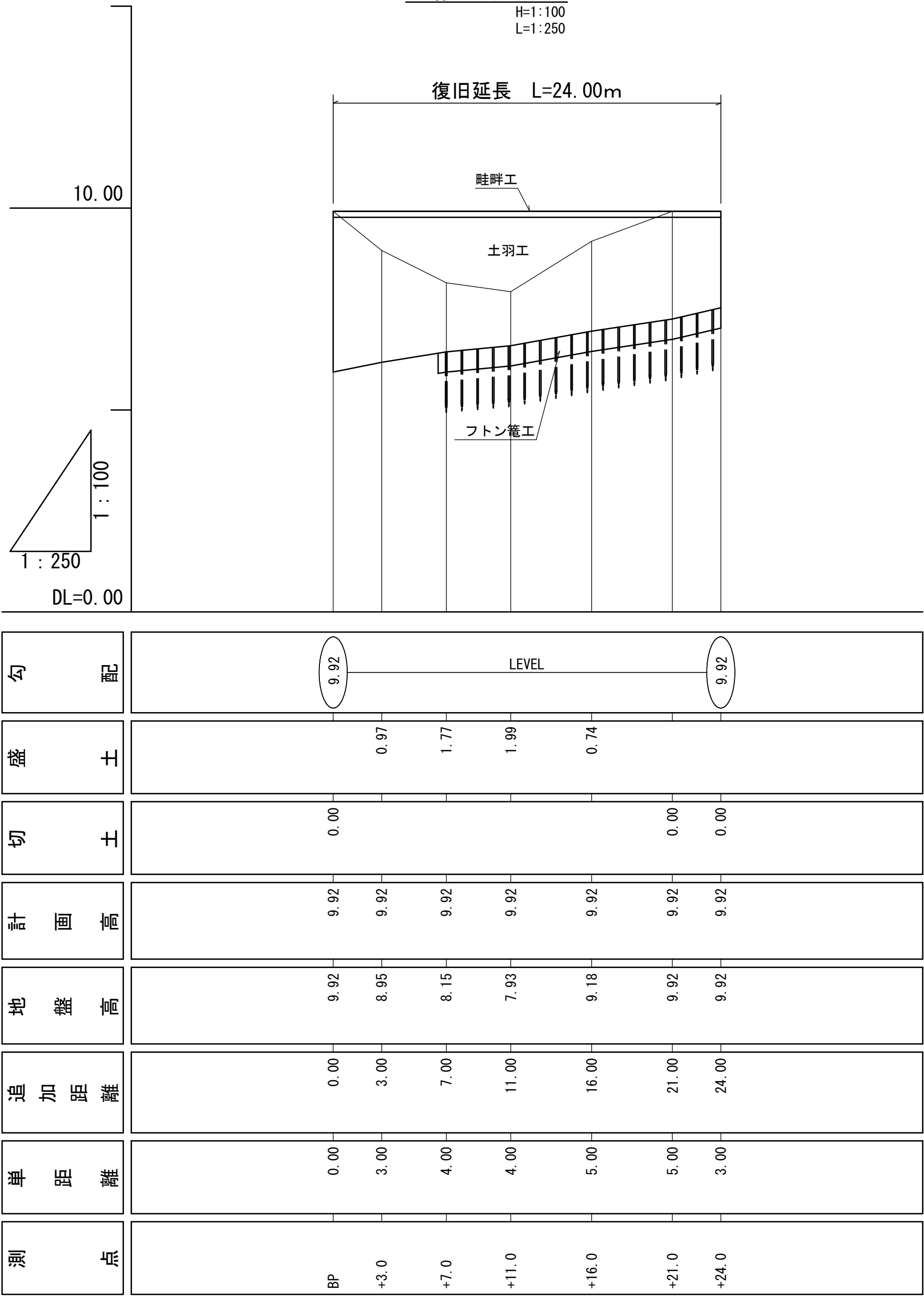
農地面積求積図
S=1:250



符 号	底 辺	高 さ	倍 面 積
①	6.77	1.96	13.269200
②	8.06	5.77	46.506200
③	37.52	4.66	174.843200
④	32.18	1.73	55.671400
⑤	29.36	3.13	91.896800
⑥	15.51	4.35	67.468500
合 計			449.655300
合 計 面 積			224.8276500
地 積			2.248 a

限度額(千円)=[農地面積(a)^{0.682}×1,000]千円×K
K:換算係数(1.453)
限度額 = 2.248^{0.682} × 1,000 × 1.453 = 2,524千円

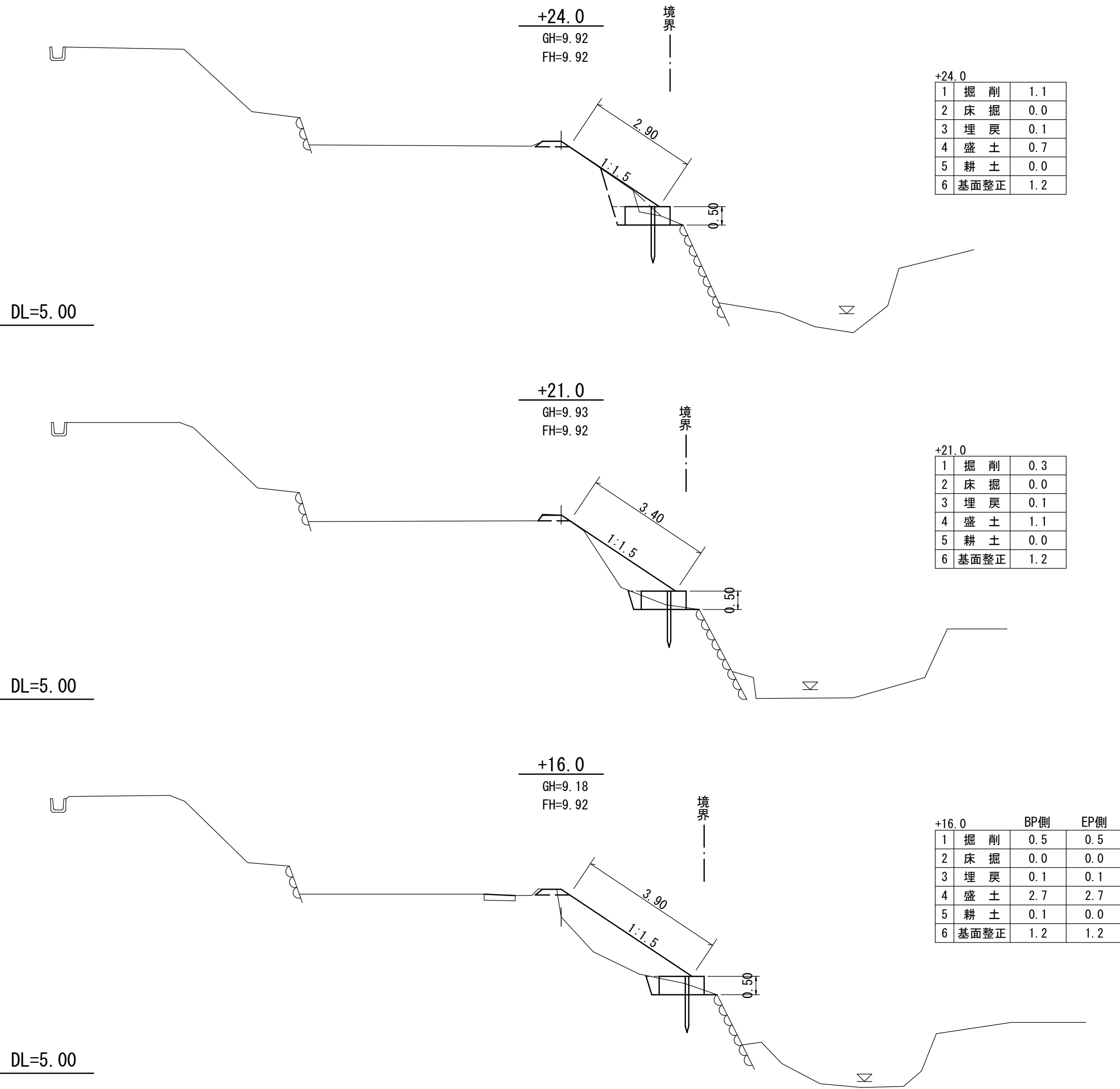
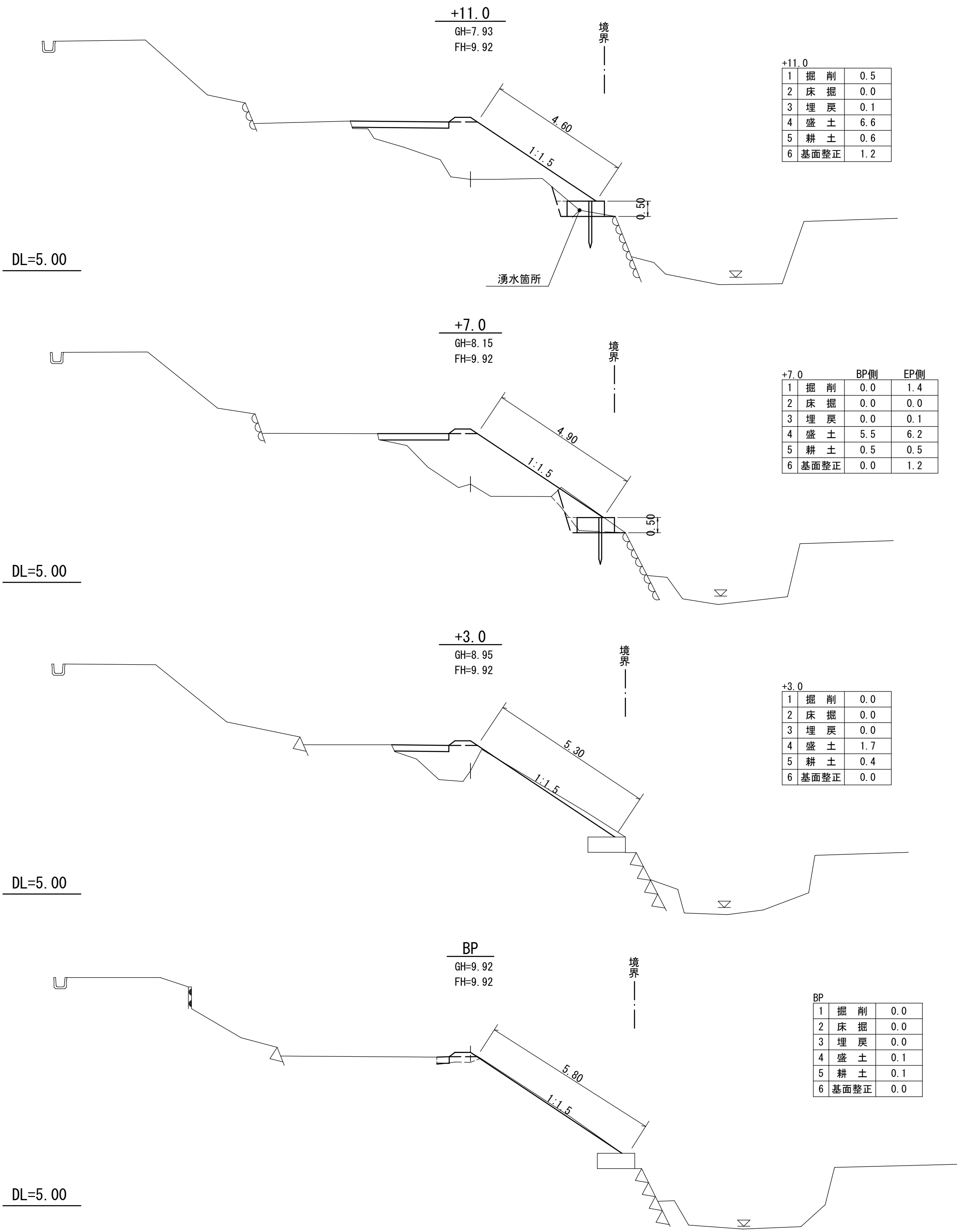
縦 断 図
H=1:100
L=1:250



工 事 名	7災219-4号 生福上石野②地区 農地(田)災害復旧工事		
図 面 名	平面図・縦断図		
作成年月日			
縮 尺	図示	図面番号	1/3
会 社 名			
事 業 所 名	いちき串木野市農政課		

7 災 2 1 9 - 4 号 生 福 上 石 野 ② 地 区 農 地 (田) 災 害 復 旧 工 事

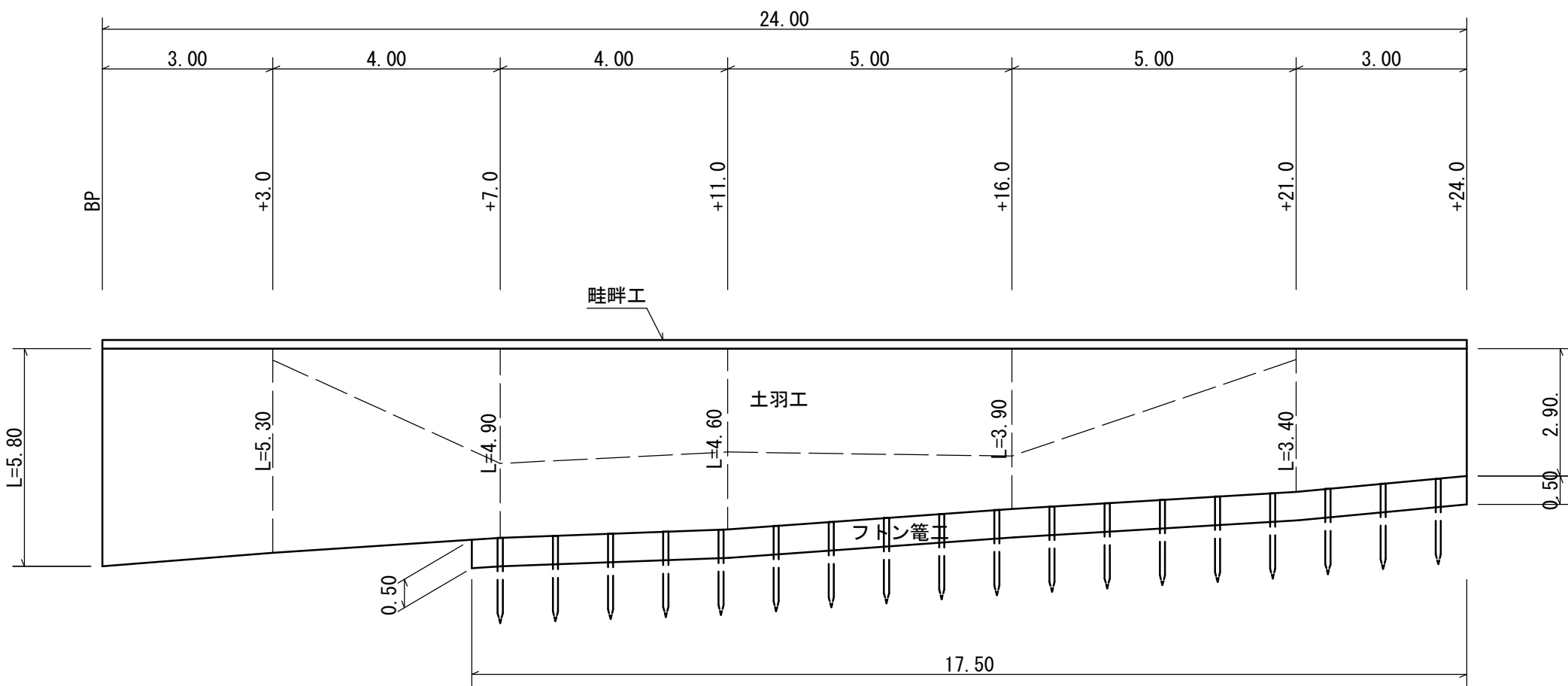
横 断 図
S=1:100



工 事 名	7災219-4号 生福上石野②地区 農地(田)災害復旧工事		
図 面 名	横断面		
作成年月日			
縮 尺	図示	図面番号	2/3
会 社 名			
事 業 所 名	いちき串木野市農政課		

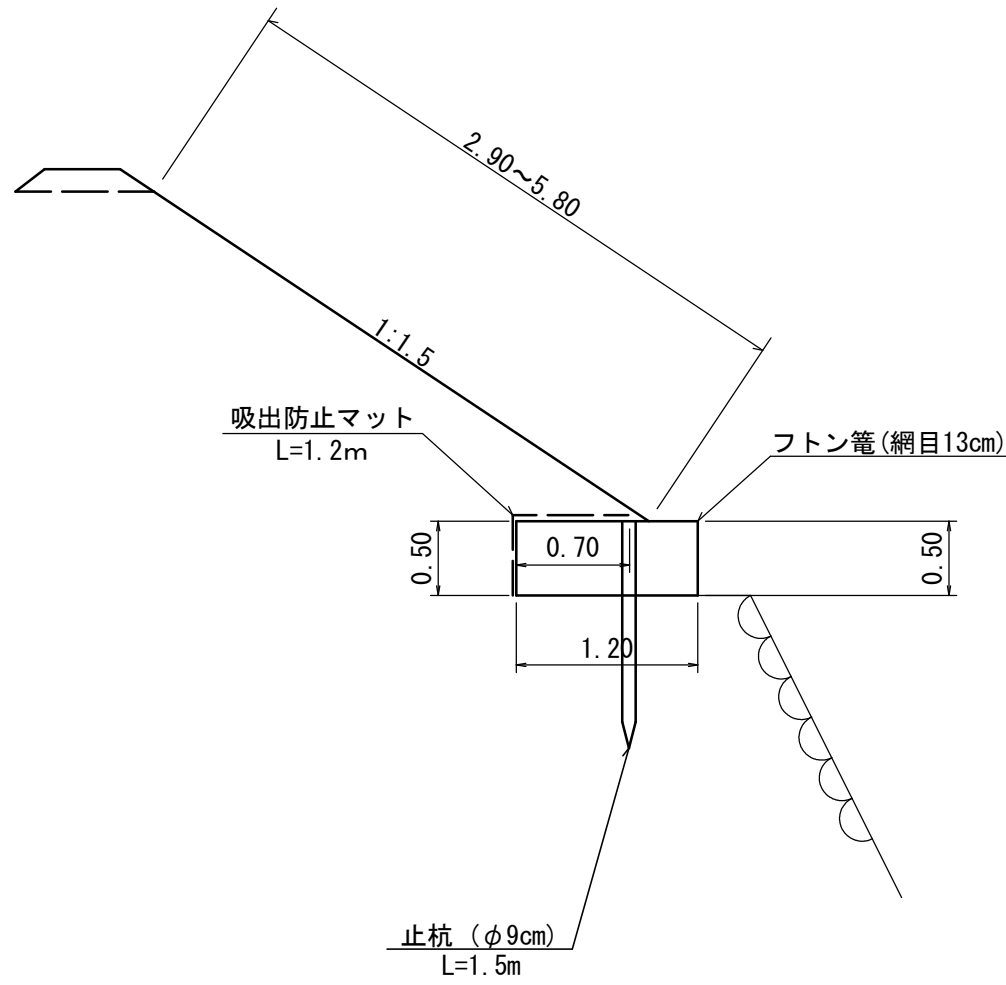
7 災 2 1 9 - 4 号 生 福 上 石 野 ② 地 区 農 地 (田) 災 害 復 旧 工 事

展開図
S=1:100

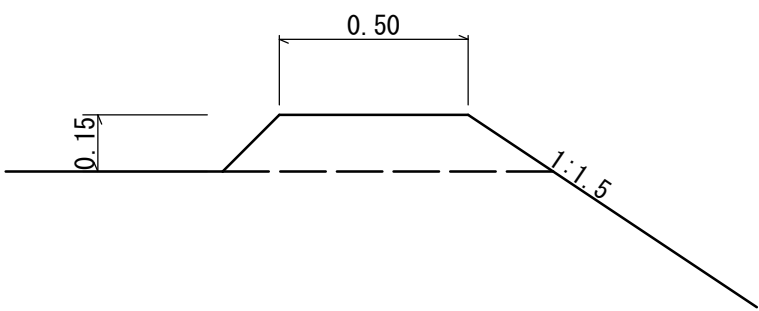


土 羽 工	計算表より	= 105.00	≒ 105.0m ²
フトン葎工			= 17.5m
吸出防止マット	1.2×17.50+1.20×0.5×2	= 22.20	≒ 22.2 m ²
止 杭 (φ9cm L=1.5m)	17.5/1.0	= 17.50	≒ 18.0 本
畦 畔 工			= 24.0m
盛 土	計算表より	= 78.15	≒ 78.2m ³
客 土	計算表より	= 6.50	≒ 6.5m ³
購 入 土	計算表より		= 78.3m ³

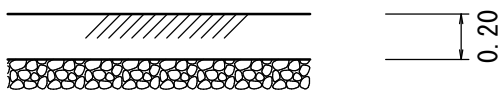
標準断面図
S=1:50



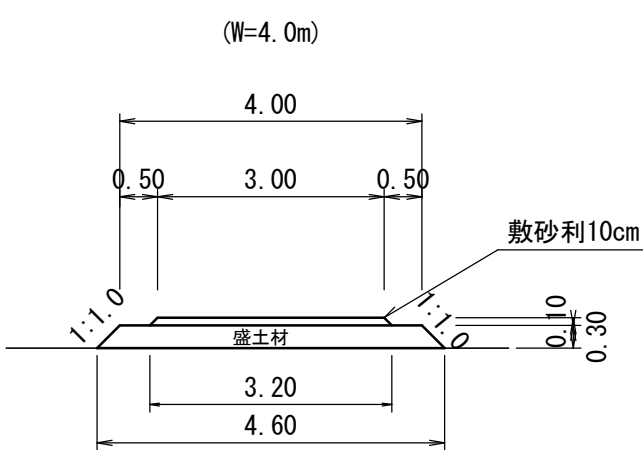
畦畔工
S=1:20



耕土厚標準図



仮設道路
S=1:100



クラッシャーラン $(3.00+3.20)/2 \times 0.10 \times 29.0 = 8.99 \approx 9\text{m}^3$

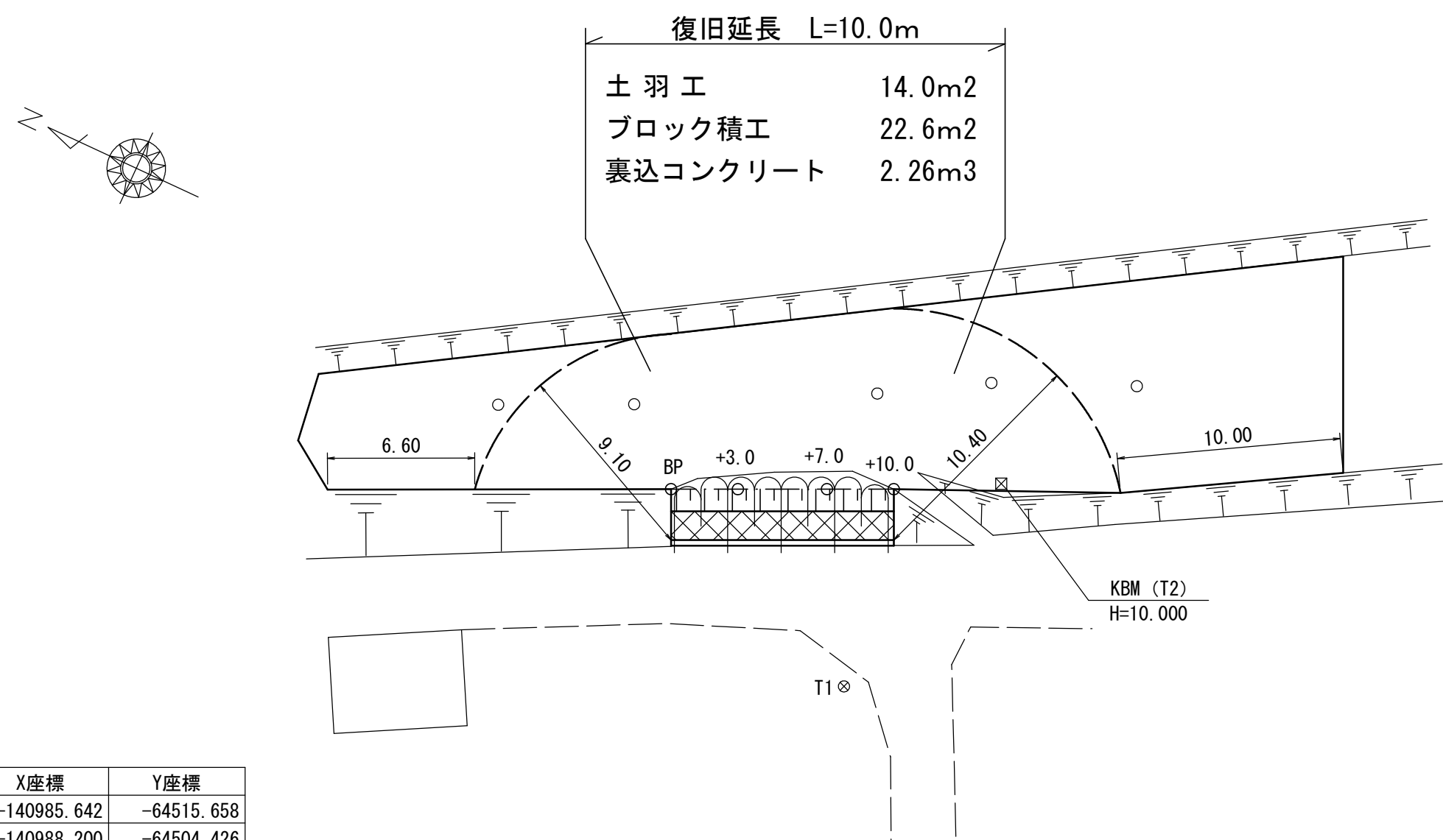
良質土 $(4.00+4.60)/2 \times 0.30 \times 29.0 = 37.41 \approx 37\text{m}^3$

工 事 名	7災219-4号 生福上石野②地区 農地(田)災害復旧工事		
図 面 名	構造図		
作成年月日			
縮 尺	図示	図面番号	3/3
会 社 名			
事 業 所 名	いちき串木野市農政課		

7 災 2 1 9 - 1 0 号 生 福 大 六 野 地 区 農 地 (畑) 災 害 復 旧 工 事

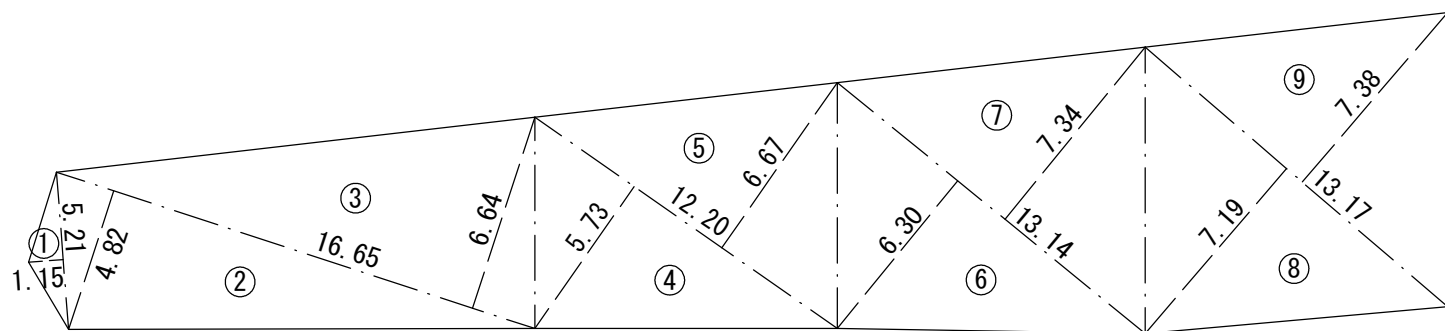
平 面 図

S=1:250



農 地 面 積 求 積 図

S=1:250



符 号	底 辺	高 さ	倍 面 積
①	5.21	1.15	5.9915
②	16.65	4.82	80.2530
③	16.65	6.64	110.5560
④	12.20	5.73	69.9060
⑤	12.20	6.67	81.3740
⑥	13.14	6.30	82.7820
⑦	13.14	7.34	96.4476
⑧	13.17	7.19	94.6923
⑨	13.17	7.38	97.1946
合 計			719.1970
合 計 面 積			359.5985
農 地 面 積			3.595 a

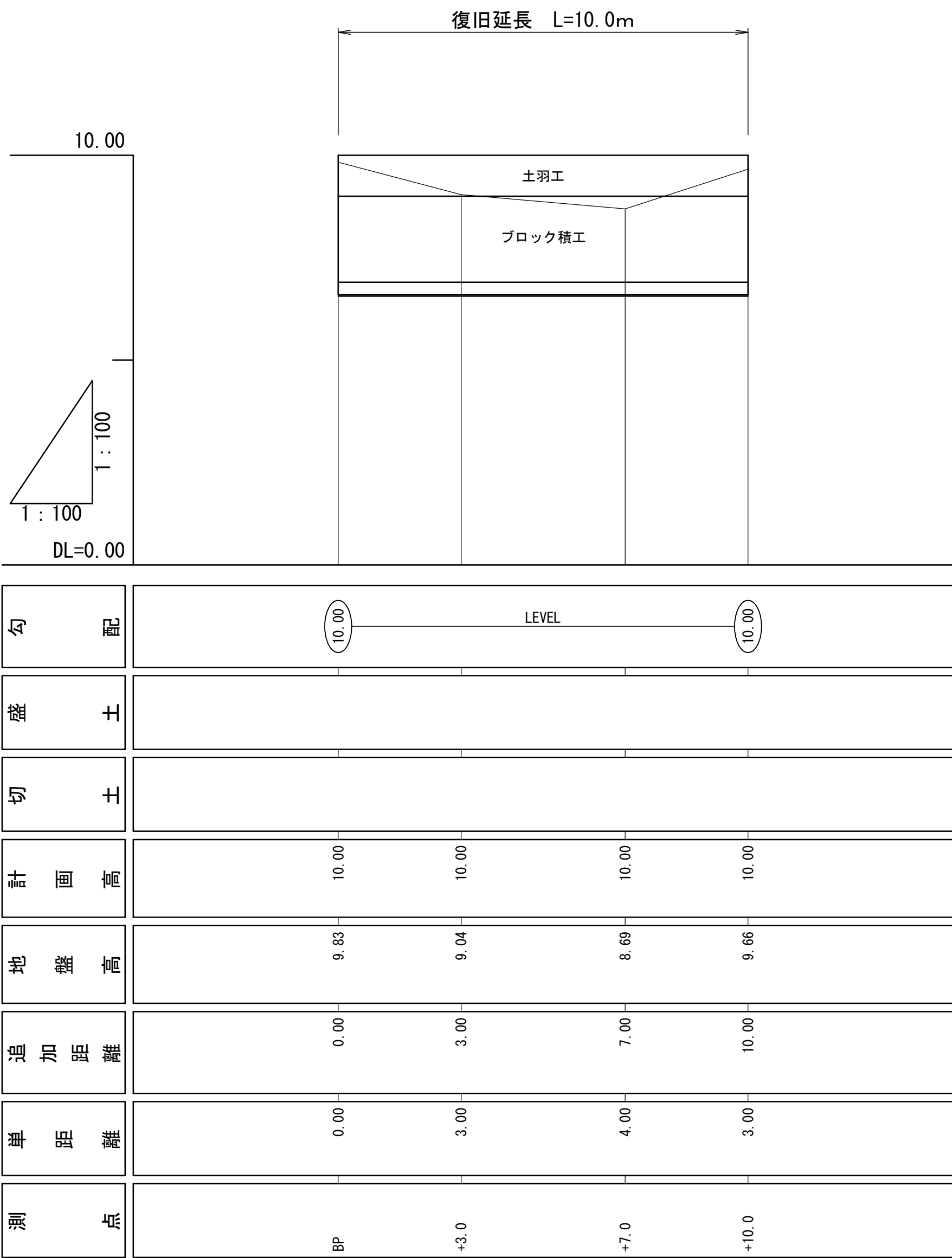
限度額(千円) = (農地面積(a)^{0.682} × 1,000) 千円 × K
K: 換算係数(1.453)

限度額 = 3.595^{0.682} × 1,000 × 1.453 = 3,477千円

縦 断 図

H=1:100

L=1:100

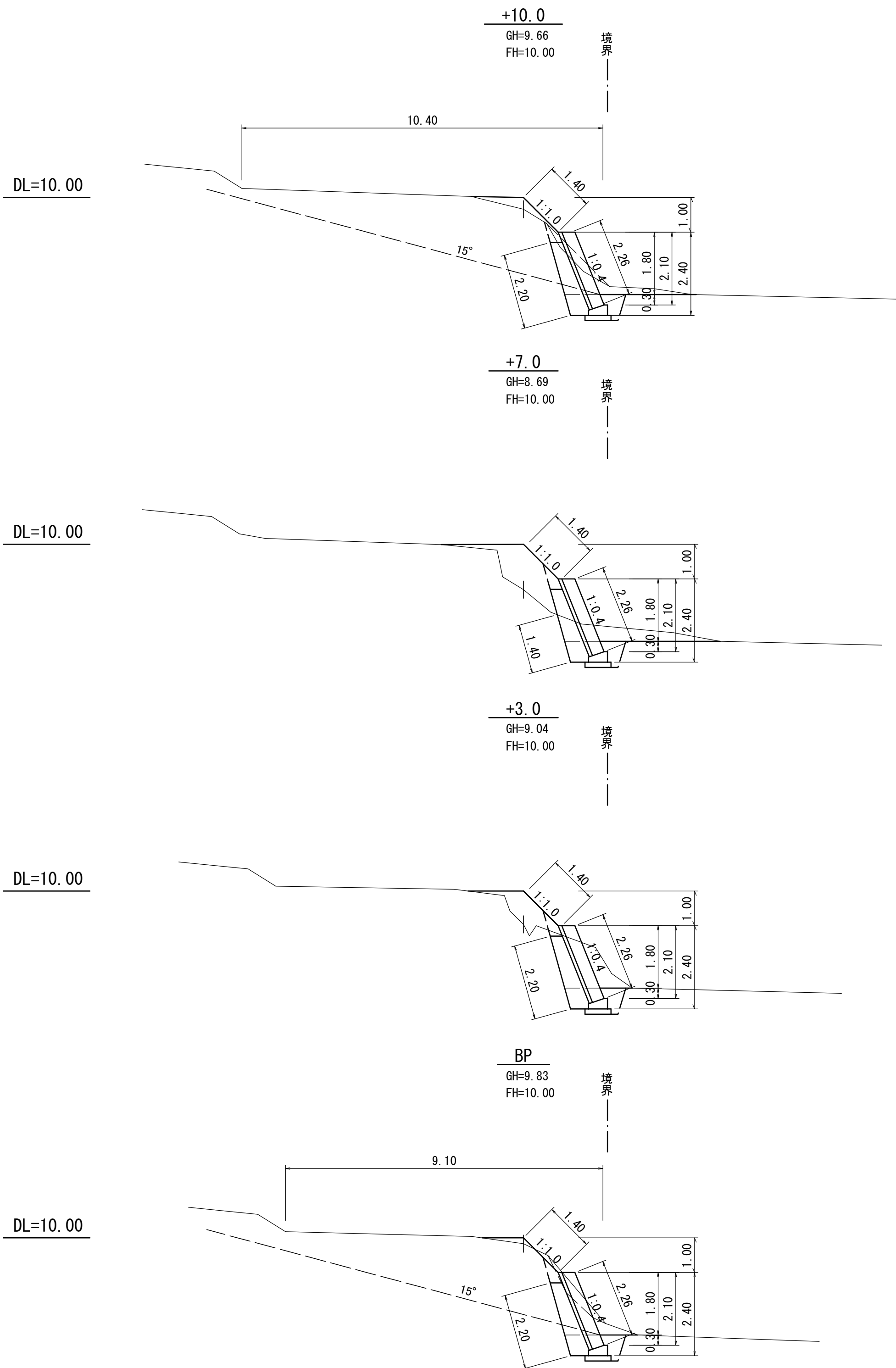


工 事 名	7災219-10号 生福大六野地区 農地(畑)災害復旧工事		
図 面 名	平面図・縦断図		
作成年月日			
縮 尺	図示	図面番号	1/2
会 社 名			
事業所名	いちき串木野市農政課		

7 災 2 1 9 - 1 0 号 生 福 大 六 野 地 区 農 地 (畑) 災 害 復 旧 工 事

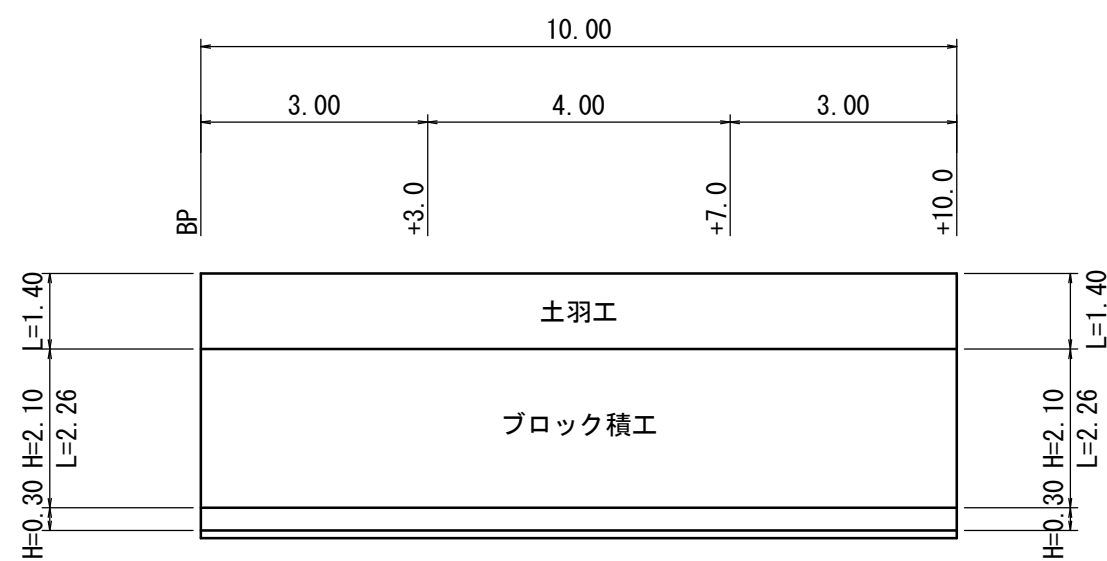
横断図

S=1:100



展開図

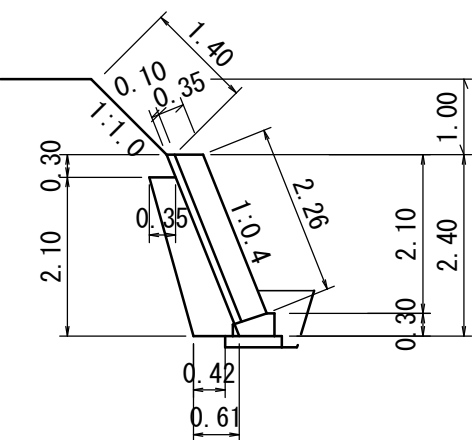
S=1:100



土 羽 工	1.40×10.00	= 14.00	≒ 14.0 m ²
ブロック積工	2.26×10.00	= 22.60	≒ 22.6 m ²
裏込コンクリート	22.60×0.10	= 2.26	≒ 2.26 m ³
裏込砕石	1.008×10.00	= 10.08	≒ 10.1 m ³
天 端 工		= 10.0 m	
基 礎 工		= 10.0 m	

標準断面図

S=1:100

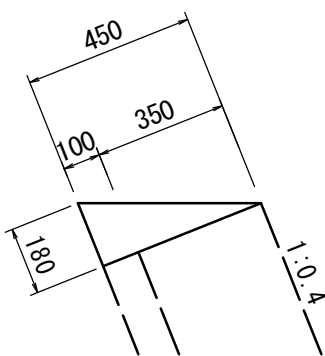


裏込砕石面積
(0.35+0.61)/2×2.10 = 1.008m²

天端工

S=1:20

(10m当り数量)

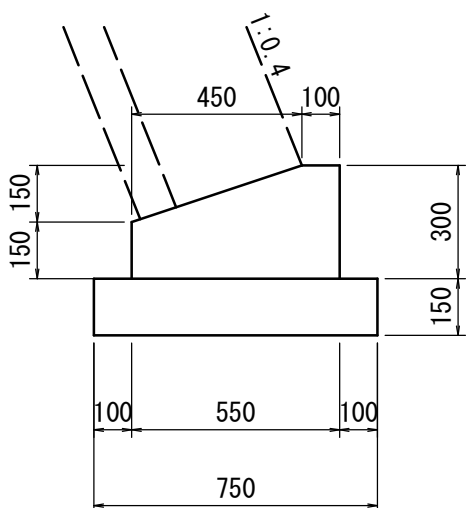


コンクリート	0.45×0.18/2×10.00	= 0.41m ³
型 枠	0.18×10.00	= 1.80m ²

基礎工

S=1:20

(10m当り数量)



コンクリート	(0.55×0.30-0.45×0.15/2)×10.00	= 1.31m ³
型 枠	(0.30+0.15)×10.00	= 4.50m ²
基礎砕石	0.75×10.00	= 7.50m ²

工 事 名	7災219-10号 生福大六野地区 農地(畑)災害復旧工事		
図 面 名	横断図・構造図		
作成年月日			
縮 尺	図示	図面番号	2/2
会 社 名			
事業所名	いちき串木野市農政課		