

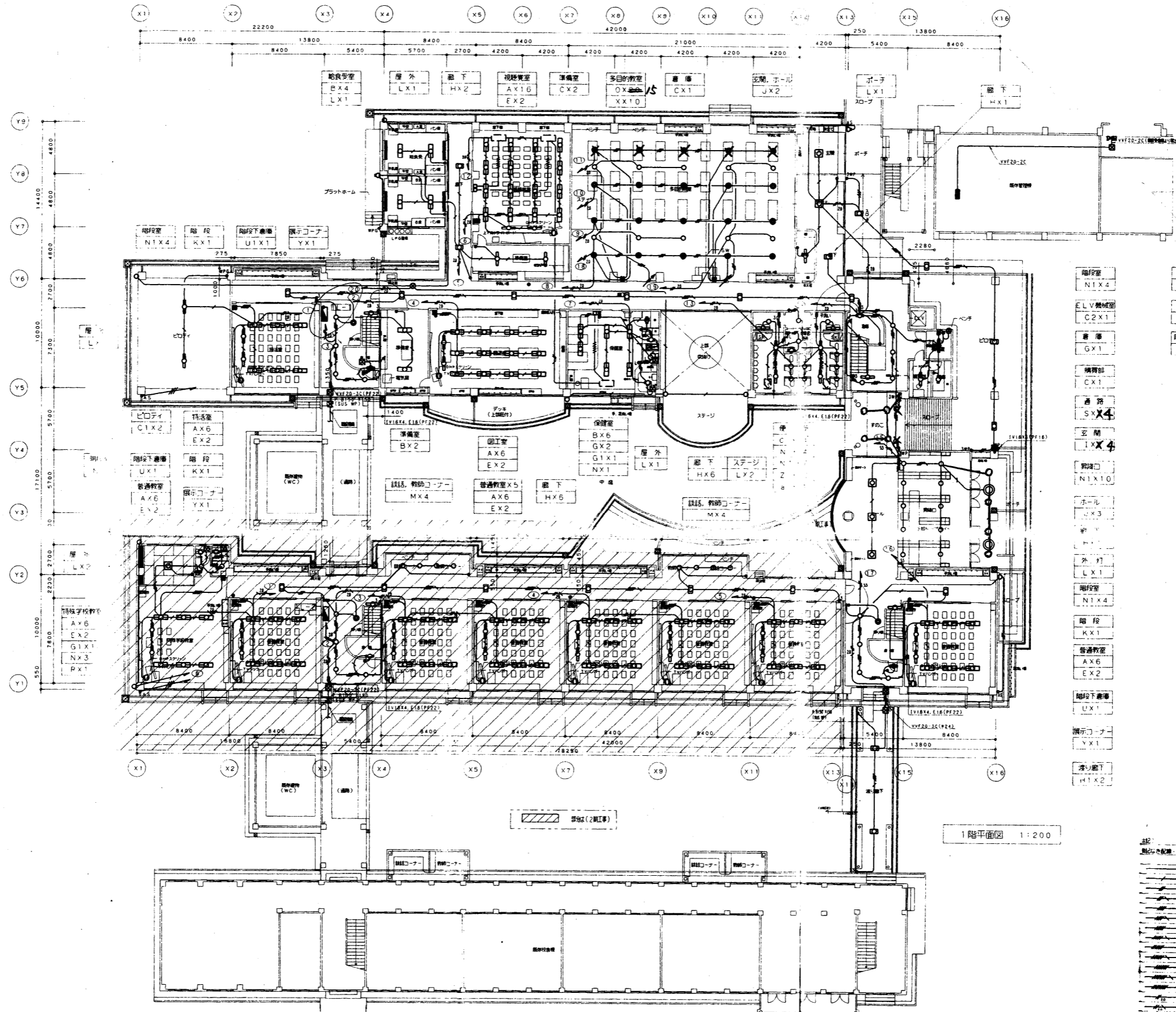
凡 例 表

工事項目名	工事項目	仕様	備考	特記事項
電気工設備	電灯分電盤	盤結線図参照		
	電灯分電盤	盤結線図参照		
	照明器具	照明器具仕様参照		
	埋込コンセント	埋込プラグイン式		
	埋込コンセント	埋込プラグイン式		
	埋込コンセント	埋込プラグイン式		
	埋込コンセント	埋込プラグイン式		
	埋込コンセント	埋込プラグイン式		
	埋込コンセント	埋込プラグイン式		
	埋込コンセント	埋込プラグイン式		
照明器具設備	蛍光灯天井付	照明器具仕様参照		
	蛍光灯壁付	照明器具仕様参照		
	白熱灯天井付	照明器具仕様参照		
	白熱灯壁付	照明器具仕様参照		
電気設備	プルボックス	開閉器用		
	プルボックス	スイッチ用		
	配管	天井内配管		
	配管	天井内配管		

- ※照明器具図は、参考図とする。
1. 蛍光灯安定器のHF32W未満は、20W未満の安定器とし、HF32W以上は、20W未満の安定器(2灯用3灯用型)を原則とする。
 ※ HF32W以上は、1灯用安定器に設置する。
 2. 各種照明器具の使用を原則とする。
 3. 白熱灯は、100Vを使用する。

照 明 器 具 表

A	B	C	D	E
FSS7-322(HF32W-2) スクロールフォート 96台 Φ5	FSS9-322(HF32W-2)	FSS9-321(HF32W-1) C1 FSS9MPA-321(HF32W-1) C2 K1-FSS9-321(HF32W-1)	FSL2V2-322(HF32W-2)	黒板灯 HF32W-1(同タイプ)
F	G	H	I	J
黒板灯 HF32W x 1	FSS4-201 K1-FSS4-201	FSS4-202 0台 FSS4MP-202	FPL36W-2 防雨型 ダクトライト埋込 x 4台 (灯型) Φ2	FRL8-P363
K	L	M	N	O
FST1-401	FRF4-201(SUS付)	FSR12-D271	FRS11-D131 NI FRS11-D271	高天井ダクトライト MF 300W 20台 → 15台 Φ5
P	Q	R	S	T
HRF2-100(M)	露天井用 MF100W	FSF3A-204	1BC3-100 埋込灯型ダクトライト x 4台	HPJIN-400(M-NH) ※ 垂直照射型
U	V	W	X	Y
FSR1-201(ガード付) U1 K1-FSR1-201(ガード付)	IRS2-J250	FSRIMP-201	IRS2-J100	展示コーナー
Z	a	b		
FRF6-401	FRF6-201	FPL36W 防雨型		

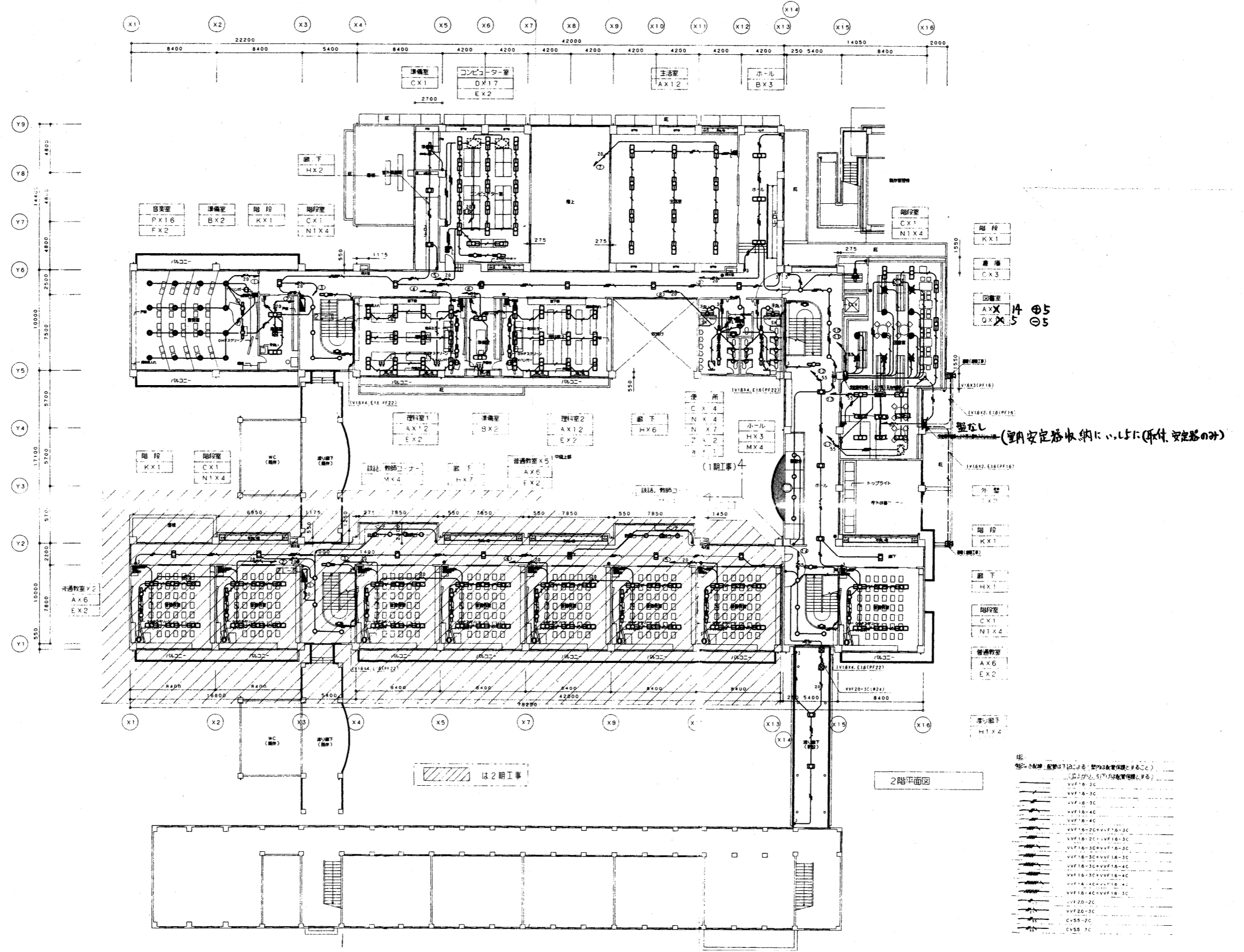


- 階段室 N1X4
- ELV機室 C2X1
- 倉庫 GX1
- 講義部 CX1
- 通路 SX4
- 玄関 IX4
- 廊下 N1X10
- ホール IX3
- 廊下 LX1
- 階段室 N1X4
- 階段 KX1
- 普通教室 AX6
- 階段下倉庫 UX1
- 展示コーナー YX1
- 増し廊下 H1X2
- 階段 KX1
- 軒下 SX4
- 階段下倉庫 UX1

1階平面図 1:200

記号
 階下配線・配管・設備(2階工事)
 (注) 階下配線・配管・設備(2階工事)
 (注) 階下配線・配管・設備(2階工事)

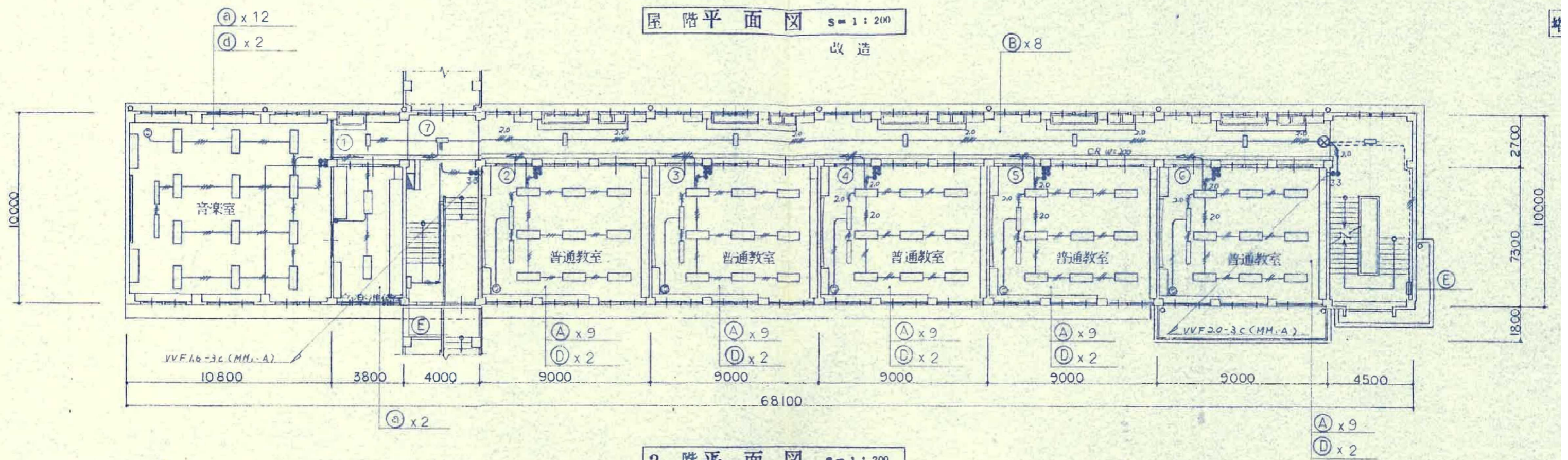
—	VVF18-2C
—	VVF18-3C
—	VVF18-3C
—	VVF18-4C
—	VVF18-4C
—	VVF18-2C+VVF18-3C
—	VVF18-2C+VVF18-3C
—	VVF18-3C+VVF18-3C
—	VVF18-3C+VVF18-3C
—	VVF18-3C+VVF18-4C
—	VVF18-3C+VVF18-4C
—	VVF18-4C+VVF18-4C
—	VVF18-4C+VVF18-3C
—	VVF20-2C
—	VVF20-3C
—	CV55-2C
—	CV55-3C



2階平面図

記号と配線、配管は1階と異なる。壁内は配管確保とする。

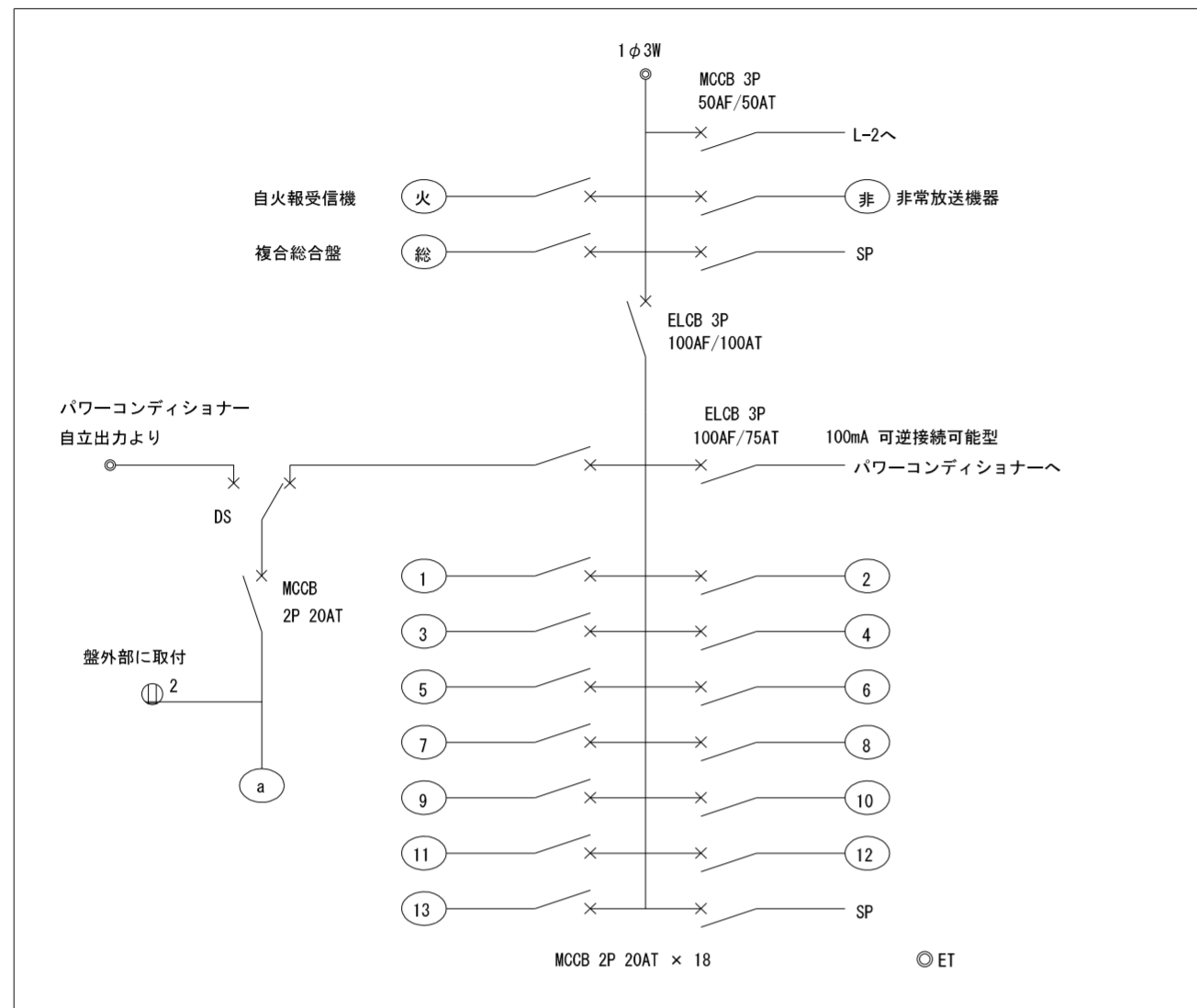
VF16-2C
VF16-3C
VF16-3C
VF16-3C
VF16-4C
VF16-4C
VF16-2C+VF16-3C
VF16-2C+VF16-3C
VF16-2C+VF16-3C
VF16-2C+VF16-3C
VF16-3C+VF16-4C
VF16-4C+VF16-4C
VF16-4C+VF16-3C
VF20-2C
VF20-3C
CV55-2C
CV55-3C



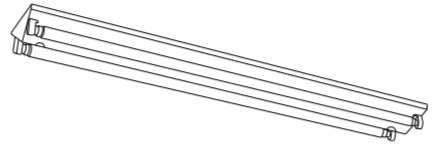
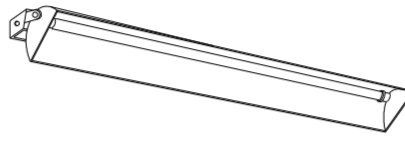
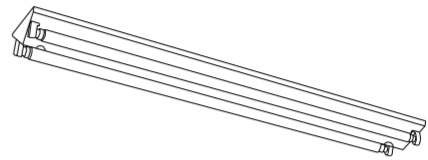
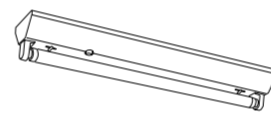
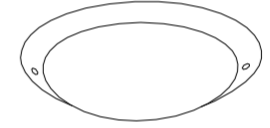
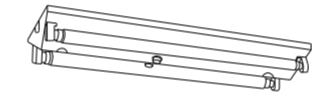
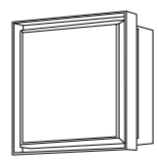
照明器具表

A	B	C
FLR40W×2 FSS4-402	FL20W×1 FSS4-201	FLR40W×2 FRS3-402
D	E	
FLR40W×1 FSR11-401	FL20W×1 EST1-201	

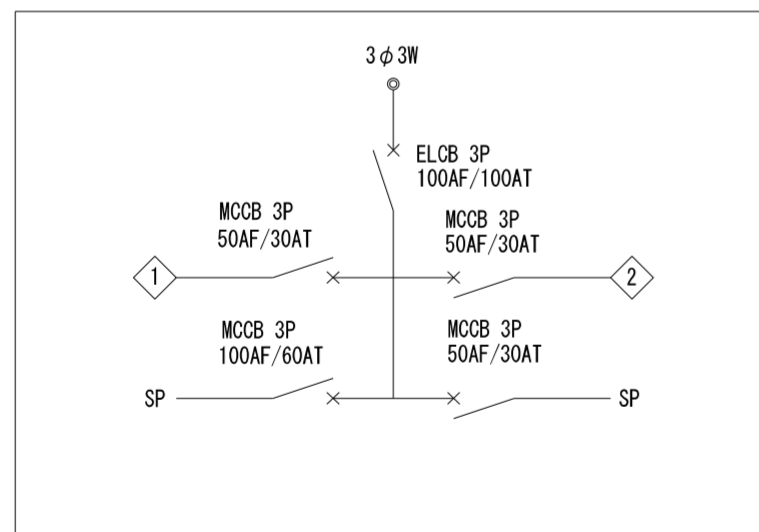
電灯・動力盤 (LM-1) 新設



照明器具姿図

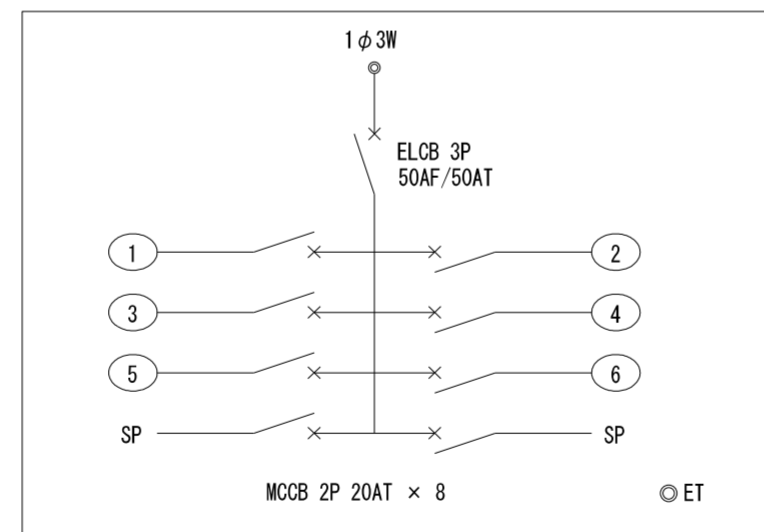
①	LED 40W × 2 直付型	②	FHF 32W × 1 黑板灯	③	FHF 32W × 2 直付型 FSS9-322-PH
				④	FHF 32W × 1 直付型 FSS9-321-PH
			FSR12-321-PH		
⑤	FHF 16W × 2 直付型 FSS9-162-PH	⑥	FL 20W × 1 直付型 SUS製防水型	⑦	EFD 15W × 1 防雨型
⑧	FHF 16W × 1 直付型 FSS9-161-PH				
					
⑨	EFD 15W × 1 防雨型				
					

電灯・動力盤 (LM-1) 新設

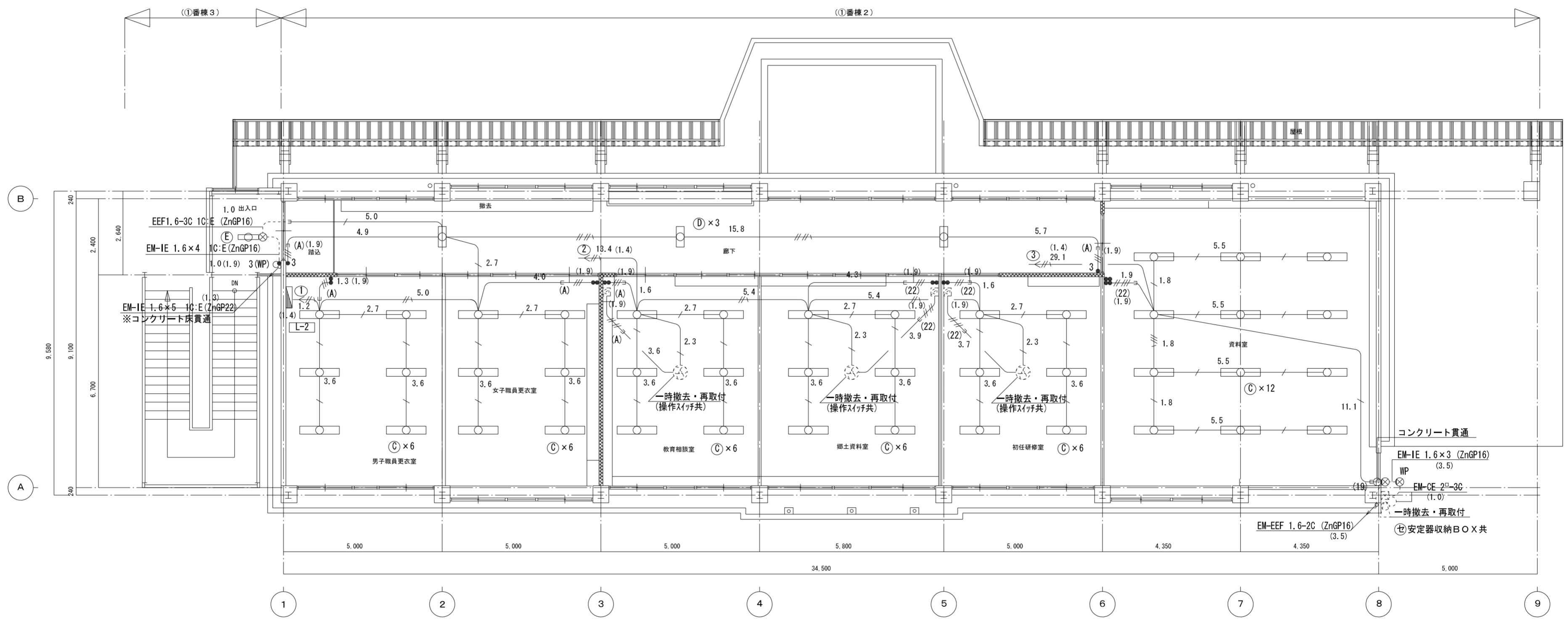


屋内露出型 銅板製

電灯盤 (L-2) 新設



屋内露出型 銅板製



2階平面図 (改修後) S = 1 : 100

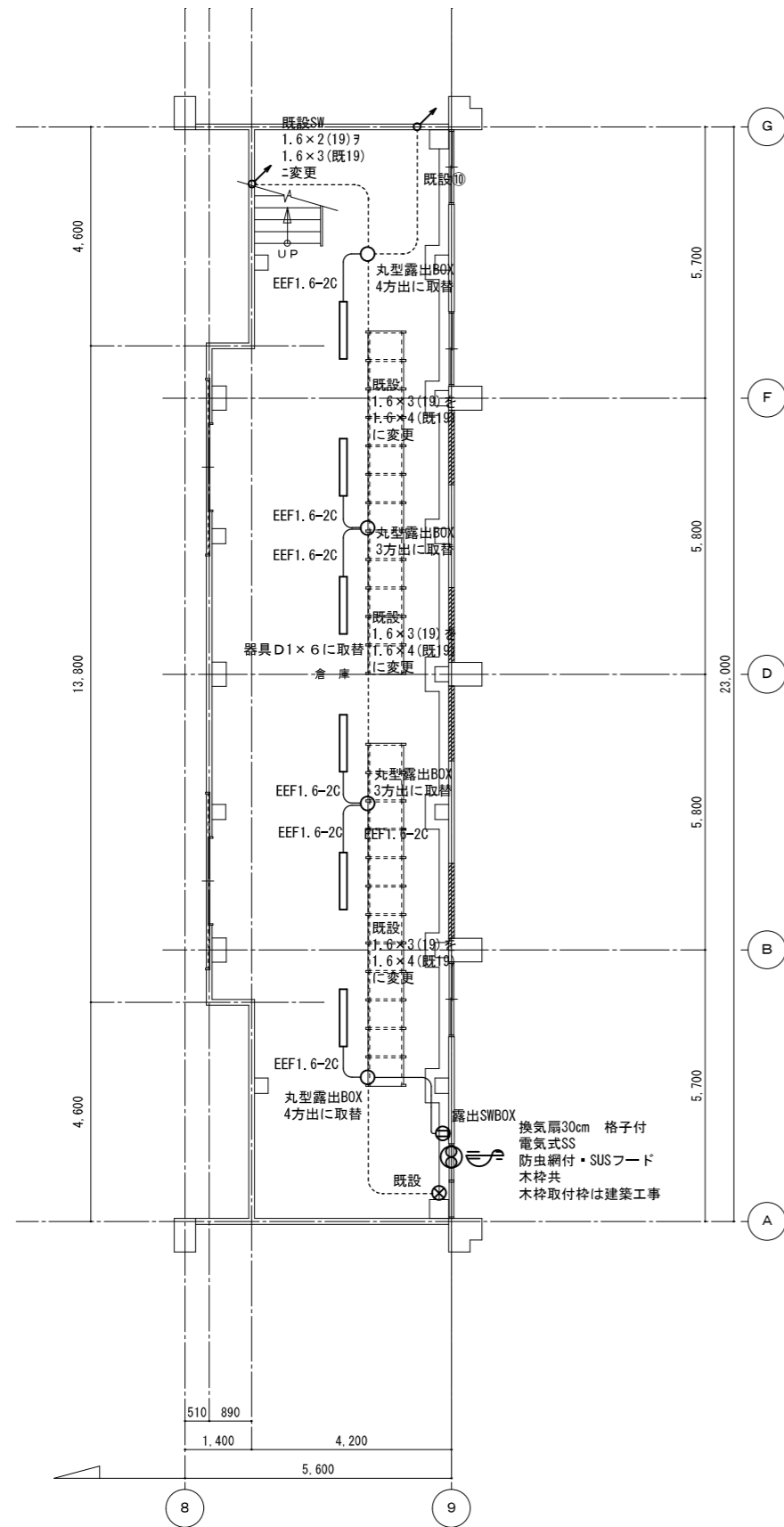
佐藤設計楮山事務所

1級建築士事務所 鹿児島県知事登録第1-20-10号
 1級建築士登録 第177419号 CD 楮山政彦

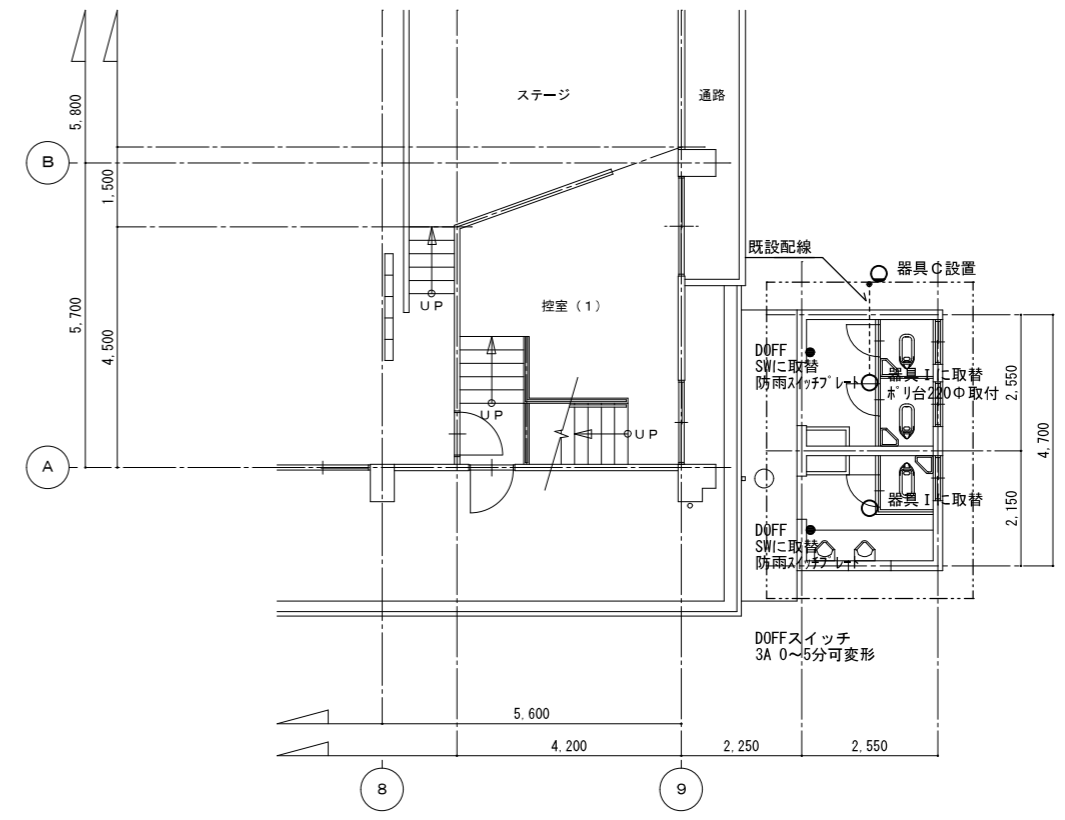
CHECK
 . . .
 . . . 楮山

串木野小学校管理棟大規模改修電気設備工事
 2階電灯設備図 (改修後)

E — 07 —
 SCALE 1 : 100
 STOCK NO. DATE H_23_11



地階平面図 S=1:100



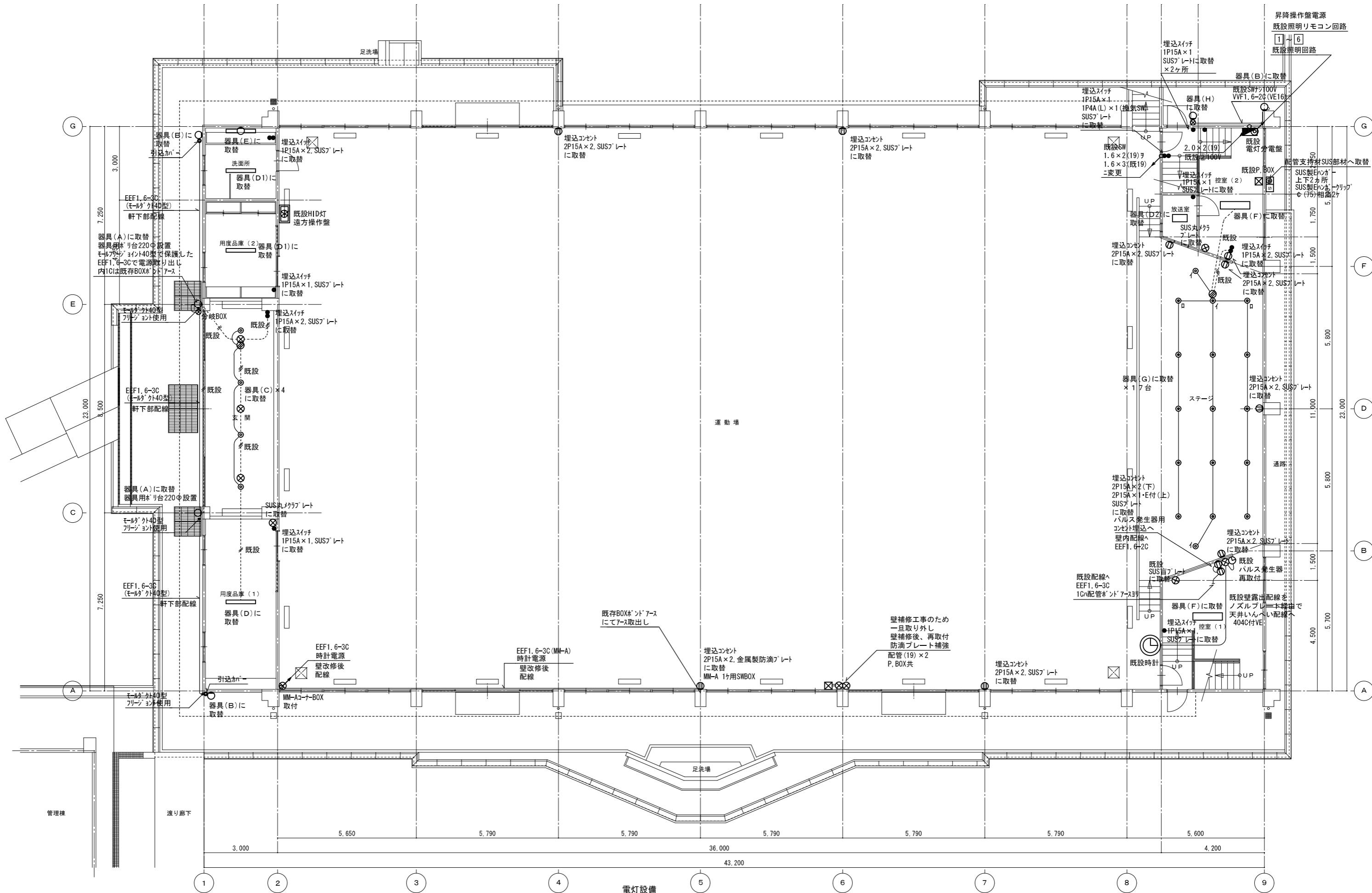
平面図 S=1:100

(WC棟)


(特記) トイレブース取替に伴う給水管のやり替え、ロータンの再取付、止水栓(S-4)の取付も工事を含む。

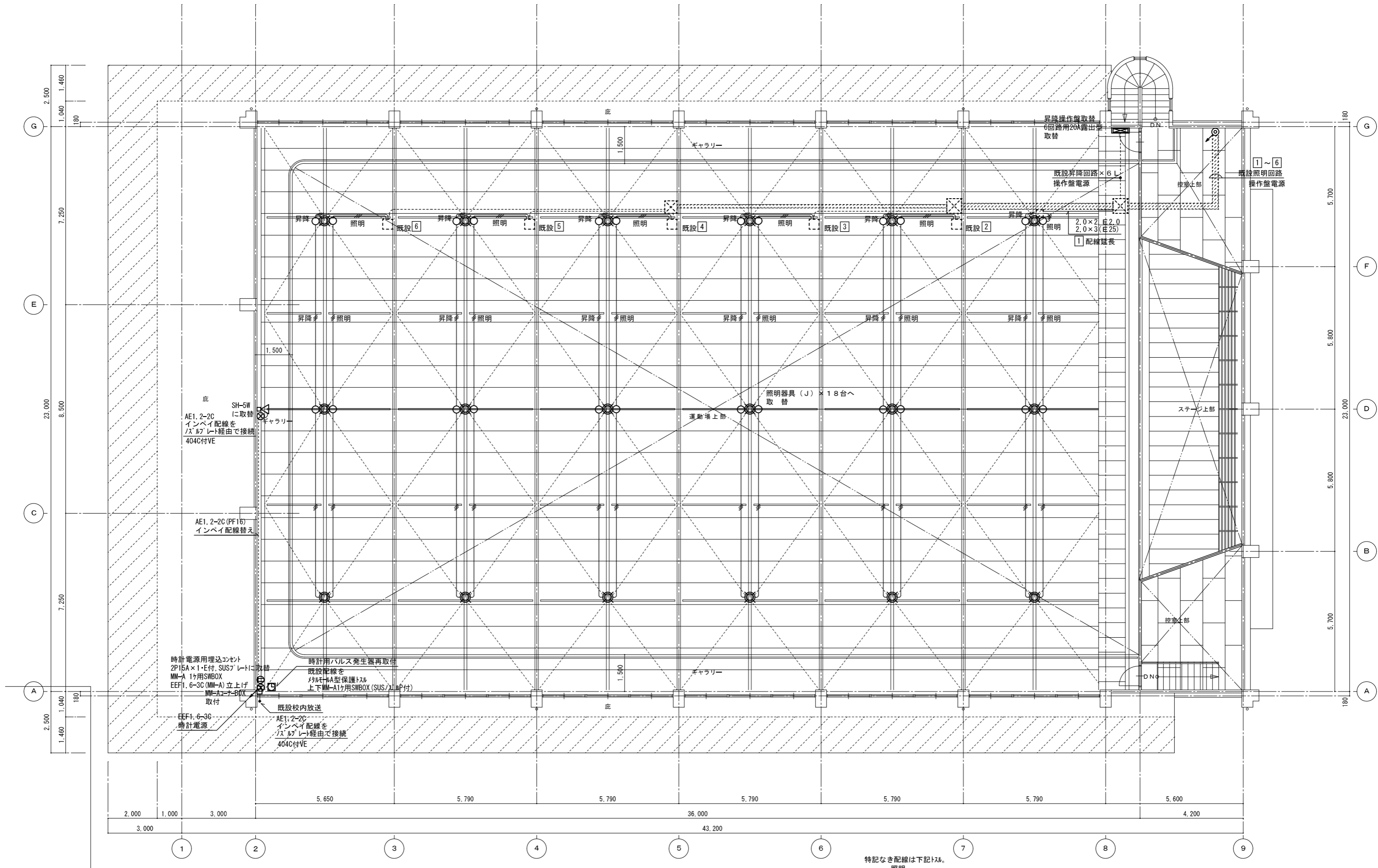
照明器具姿図

<p>A ●ユーライン2 18W</p> <p>◆防湿・防雨形 ブラケット</p> <p>●本体：アルミダイカスト ●グローブ：ガラス パールホワイト ●標準色：チタンシルバー</p>	<p>B LED23.3W ダウンライト</p> <p>高集積型LED<ワンコア(ひと軸)>タイプ 亜白色、ボルトフリー、広角タイプ 枠：アルミダイカスト(クールホワイトつや消し仕上) 反射板：アルミ(銀色鏡面仕上) パネル：ポリカーボネート(透明つや消し) 光源寿命40000時間(光束維持率70%) 埋込穴φ100 埋込H=120</p>	<p>C ●LED(白色相当) ●消費電力：8.9W</p> <p>◆防雨形 LED防犯灯 ●照度センサー内蔵</p> <p>本体：樹脂 マイルドホワイト グローブ：アクリル 拡散</p> <p>◆防犯灯取付用 FK-52M</p>	<p>D LDL40x2 ベースライト</p> <p>D1 LDL40x1 ベースライト</p> <p>D2 FHF16W-2</p>	<p>E FHF32Wx1 ウォールライト</p> <p>ボルトフリー(100~242V) ランプフリー(FHF32/FLR40/FL40) エコ電線(強化ビニールおよびハロゲン、鉛を含まない) 枠：亜鉛鍍金板(ホワイト) カバー：クリアアクリル W=127.5 H=108 出しろ130</p>
<p>F LDL40x2 ベースライト</p> <p>パイプ吊 省エネ出力初期照度補正型 ボルトフリー(100~242V) 本体：鋼板(高反射白色粉体塗装) 反射板：鋼板(高反射白色粉体塗装) 光源寿命40000時間 ツイストラック取用</p>	<p>G LED23.3W ダウンライト</p> <p>高集積型LED<ワンコア(ひと軸)>タイプ 亜白色、ボルトフリー、広角タイプ 枠：アルミダイカスト(クールホワイトつや消し仕上) 反射板：アルミ(銀色鏡面仕上) パネル：ポリカーボネート(透明つや消し) 光源寿命40000時間(光束維持率70%) 埋込穴φ100 埋込H=120</p>	<p>H ネオボールZD形15W形E26) <電球色></p> <p>●プラスチック(ホワイト) ●プラスチック(乳白)</p>	<p>I FCL20Wx1</p> <p>防湿・防雨型 低誘虫UVカット仕様 カバー：アクリル(乳白つや消し) 本体：プラスチック(ブラック) φ29.5 H=111</p>	<p>J HID400Wx1 高天井用器具</p> <p>ランプ MF400C.L/BU/360 43200lm</p> <p>広照タイプ 高効率アルプライトセード 低始動電流型安定器内蔵 本体：アルミダイカスト(オフホワイト) セード：アルミ(内面アルプライト処理・外面クリア塗装)</p>



電灯設備
1階平面図 S=1:100

MEMO	 株式会社 興洋設計 KOYO ARCHITECT CO., LTD.	一級建築士事務所 知事登録第 1-19-213 号 一級建築士 第218557号 山下 利徳	工事名称 串木野小学校屋内運動場大規模改修電気設備工事	設計年月日 平成 23年 11月 日	図面番号 E 9 14
			図面名称 1階平面図 (改修後)	縮尺 S=1:100	



MEMO

株式会社 興洋設計
 KOYO ARCHITECT CO., LTD.

一級建築士事務所登録第 1-19-213 号
 一級建築士第218557号 山下 利徳

工事名称 串木野小学校屋内運動場大規模改修電気設備工事
 図面名称 2階平面図 (改修後)

設計年月日 平成 23年 11月 日
 縮尺 S=1:100

図面番号 E 11 / 12

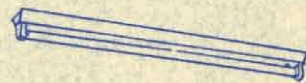
新設 AE1.2 x 10P
× センシブワイヤ 22+

新設 AE1.2 x 10P
× センシブワイヤ 22+

新設 ボックス 塩ビ屋外防水 2+1H
150 x 150 x 100

配置図 1:1,200

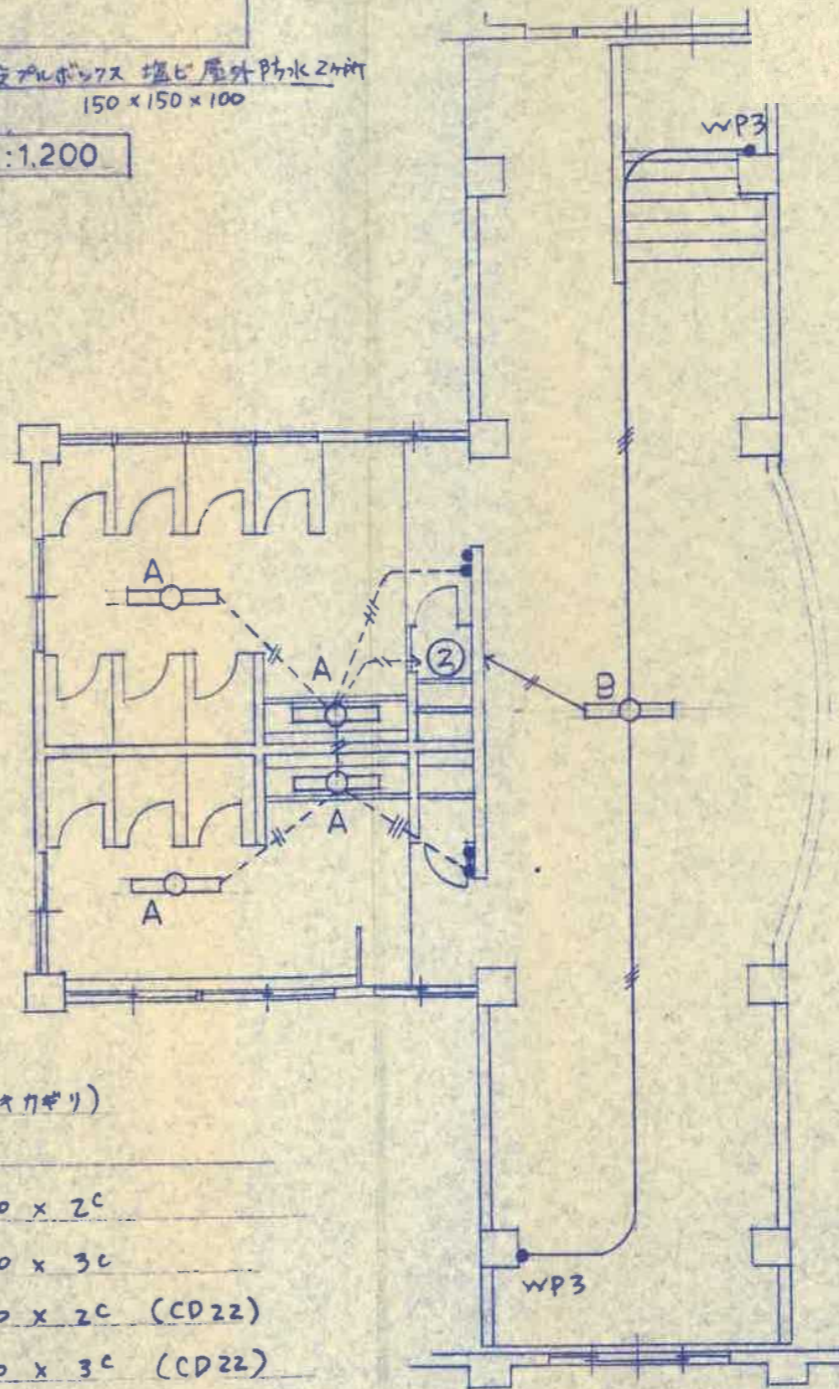
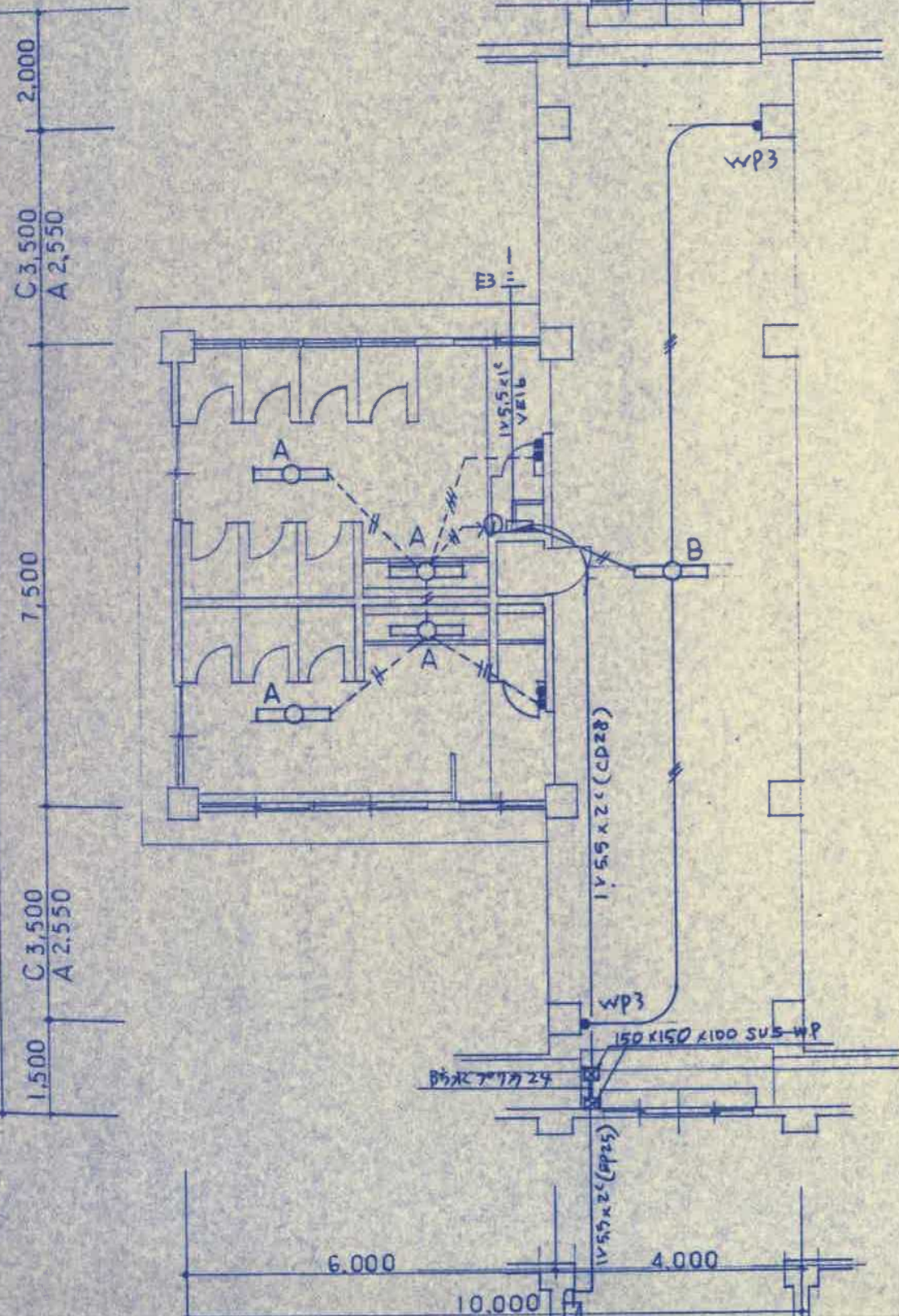
A B



A 照明器具 FL40 x 1 FSS4-401

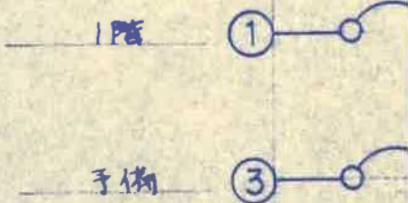
B 照明器具 FL40 x 1 スリム 防雨防湿形

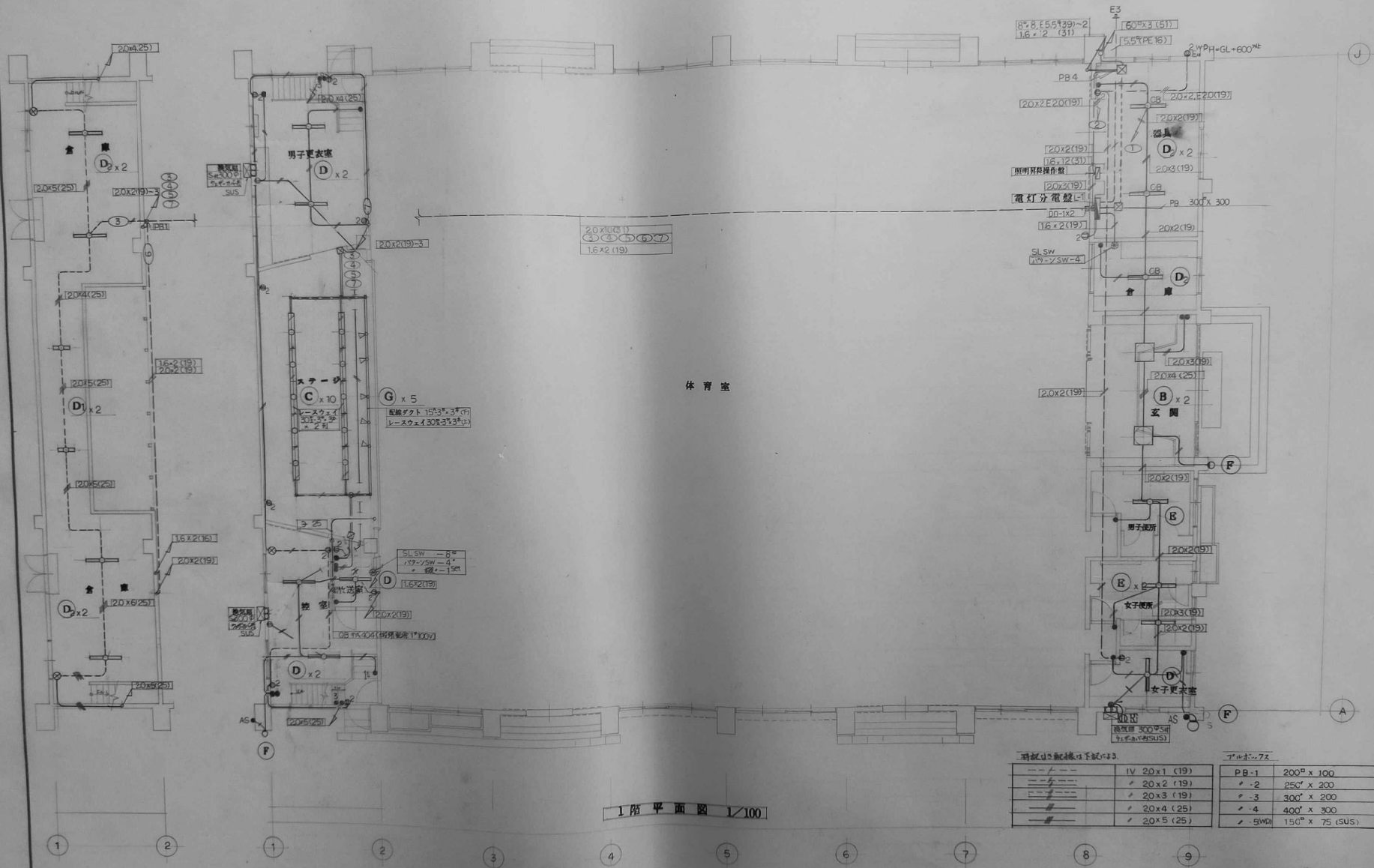
D 照



配線凡例 (特記ナカギリ)

- #--- VVF 20 x 2C
- ##--- VVF 20 x 3C
- #--- 1V 20 x 2C (CD22)
- ##--- 1V 20 x 3C (CD22)



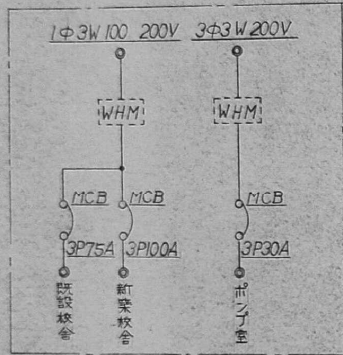


1階平面図 1/100

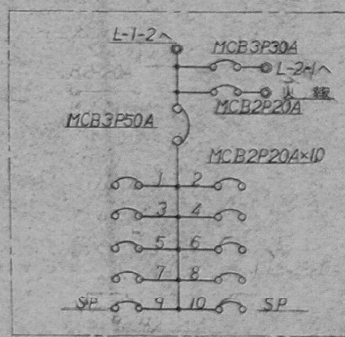
消火器の配線口下記に示す		アホホホ7x	
---	IV 20x1 (19)	PB-1	200 ^φ x 100
---	20x2 (19)	2	250 ^φ x 200
---	20x3 (19)	3	300 ^φ x 200
---	20x4 (25)	4	400 ^φ x 300
---	20x5 (25)	5	500 ^φ x 300
---		5	150 ^φ x 75 (SUS)

照島小学校屋内運動場 改築工事 設計		佐藤設計株式会社		E15-5	
電気設備工事 電灯コンセント配線図		SCALE 1/100		一級建築士第31691号	
1階平面図		CM 佐藤 隼一		STOCK NO. DATE SKA-86-2 61.7	

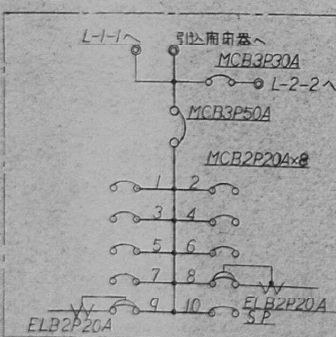
引出用電器函



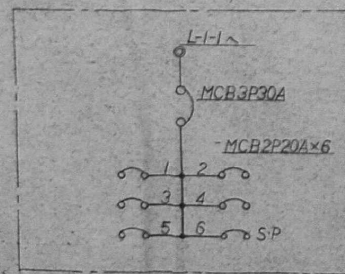
L-1-1



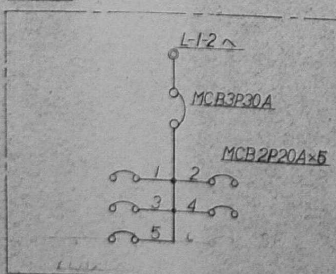
L-1-2



L-2-1

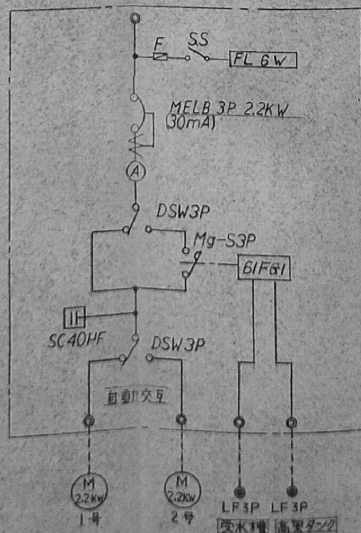


L-2-2



凡例

記号	名称	備考
□	引出用電器函	屋外露出
⊠	電灯分電盤	埋込
⊞	アールボックス	
●	タップスイッチ	連用尿素プレート
○	3路スイッチ	//
●AS	自動昇降器	埋込
⊙	コンセント	連用尿素プレート
⊙WP	防水コンセント	抜け止×E付
⊙	テレビアンテナ	ステンレス製
⊞	テレビ受信用細函	埋込
⊙	テレビ面列ユニット	連用尿素プレート
⊞	分配器函	埋込
⊞	電話保安器端子函	埋込
⊙	電話アウトレット	角電話線プレート
⊞	放送用アンテナ	既設品
⊙	天井埋込スピーカー	丸電話線プレート
⊙	壁掛スピーカー	//
⊙	壁掛両面スピーカー	//
⊙	アッテネータ	
⊙	トランペットスピーカー	15Wトランス付
⊙	換気扇	樹脂製フード



漏水ポンプ

照明器具姿図

1	2	3
FLR 40W x 2	FLR 40W x 2	FLR 40W
FSS4-402	FRS3-402	FSS4-401
4 FLR 40W	5 FLR 40W x 2	6 FL 20W
FPI-401	FRaS-402	FSS3-201
7 FLR 40W x 2	8 FLR 40W	9 FL 20W WPI
FRF1-402	FRF1-401	FBC2-RP-201
10 FCL 32W + 30W	11 FL 15W	12 FCL 40W (WP)
FCO-C301	FBS1-201	HW9766L 同等品