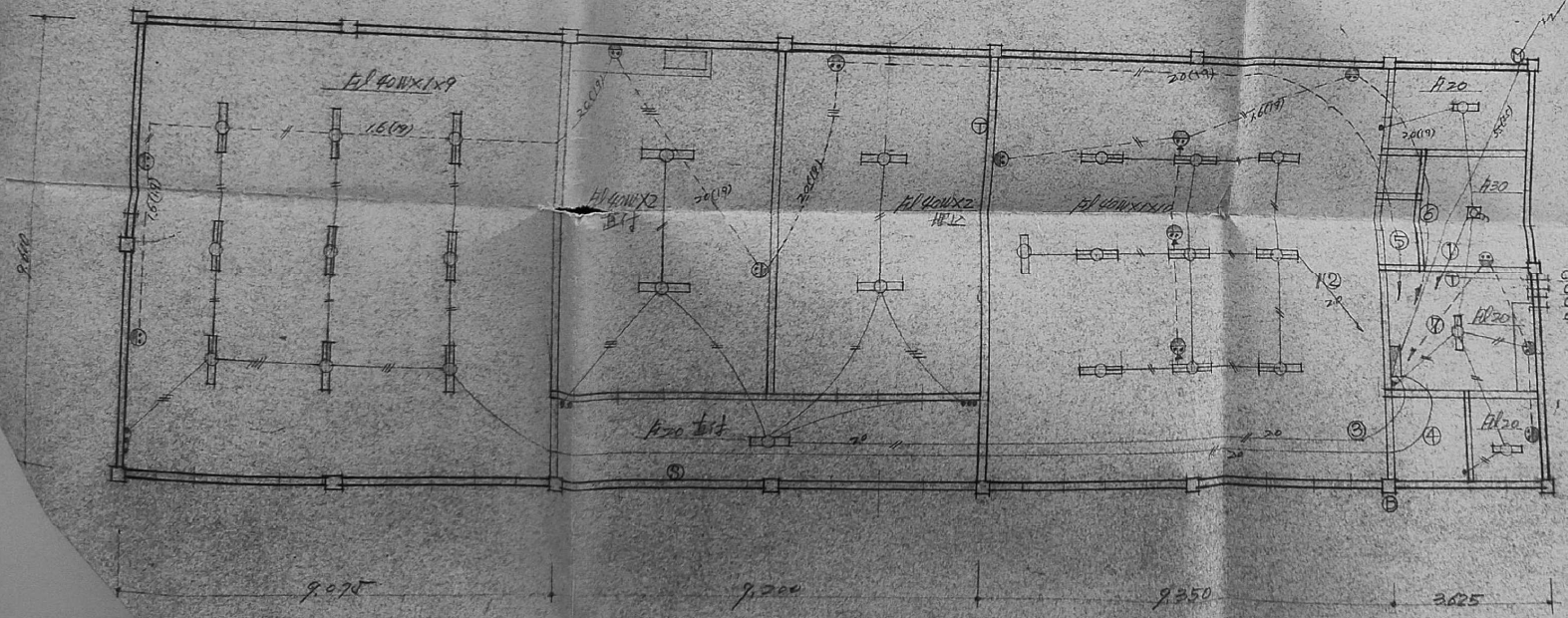
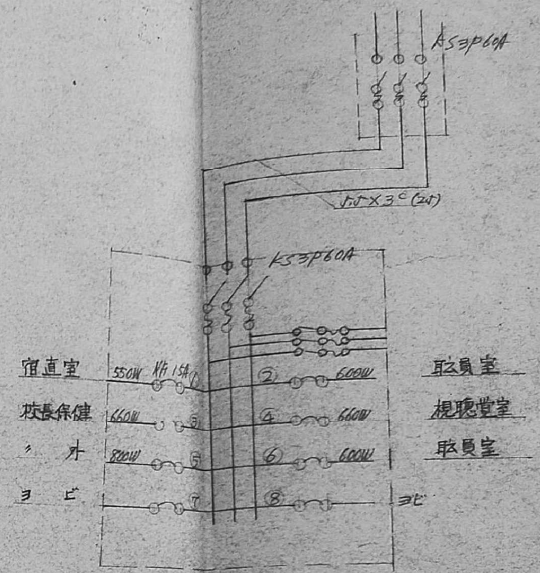
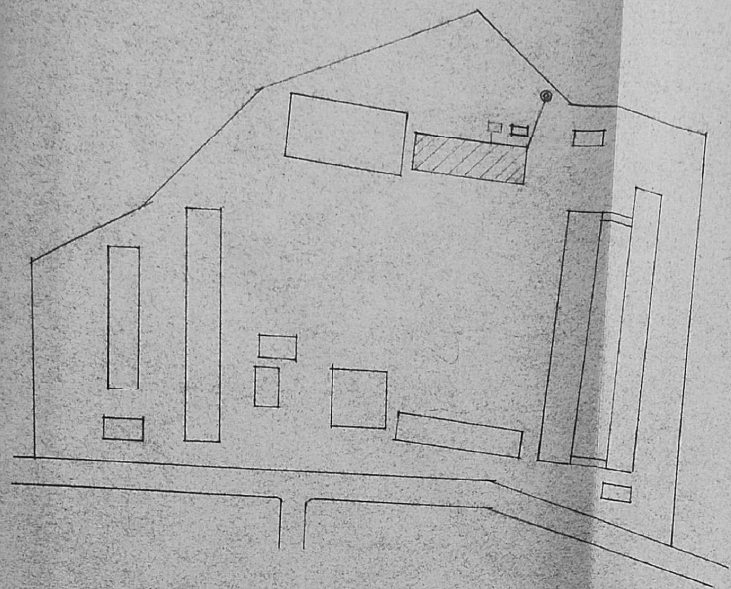
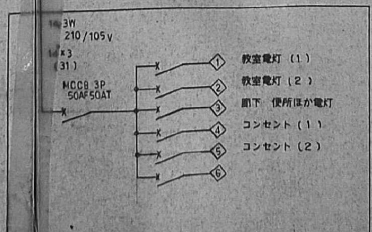
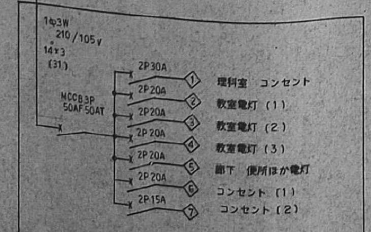
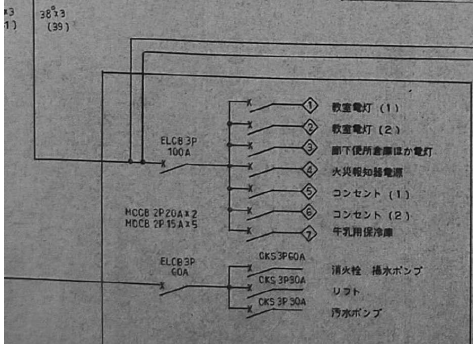
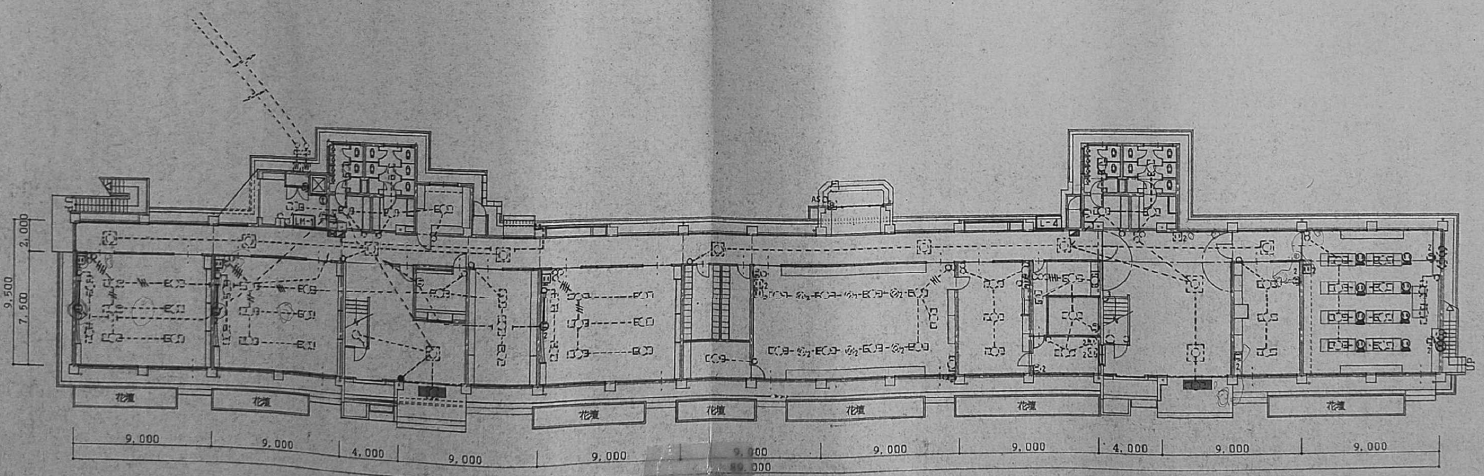
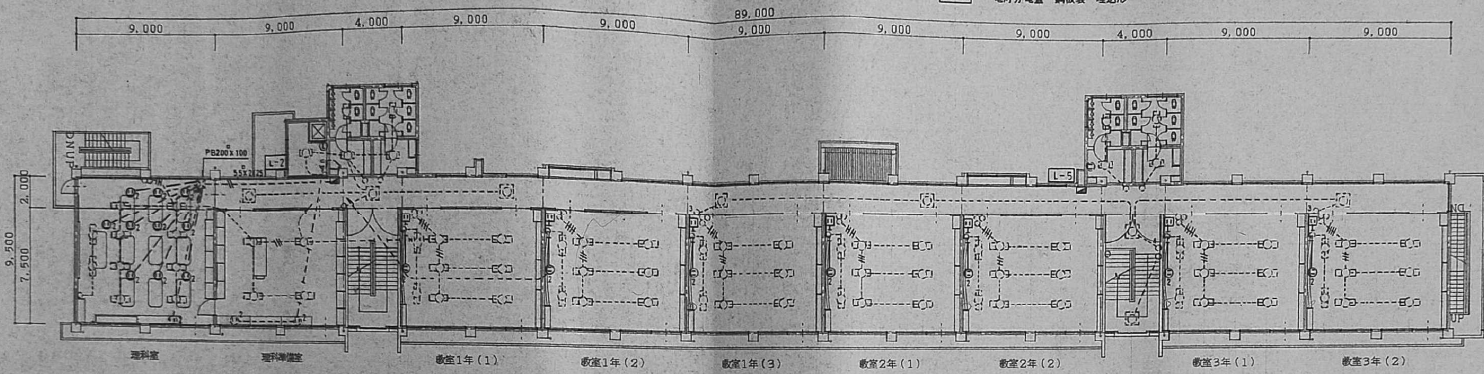
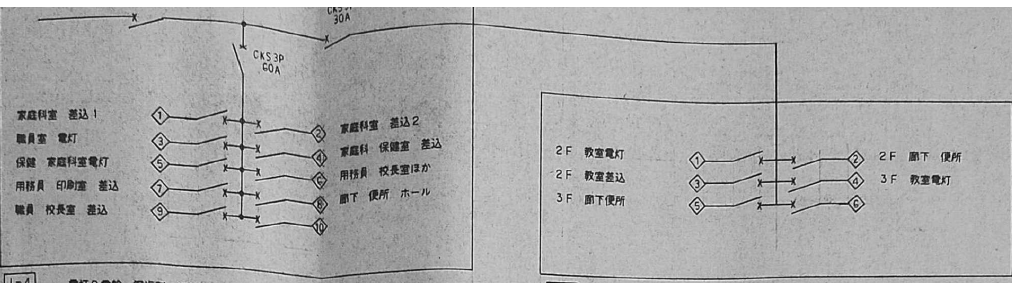


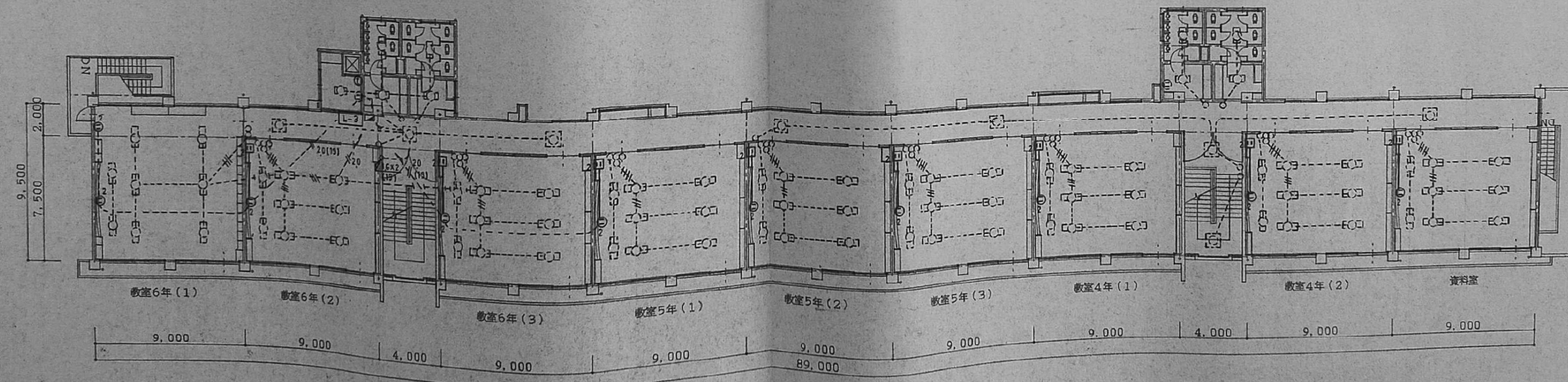
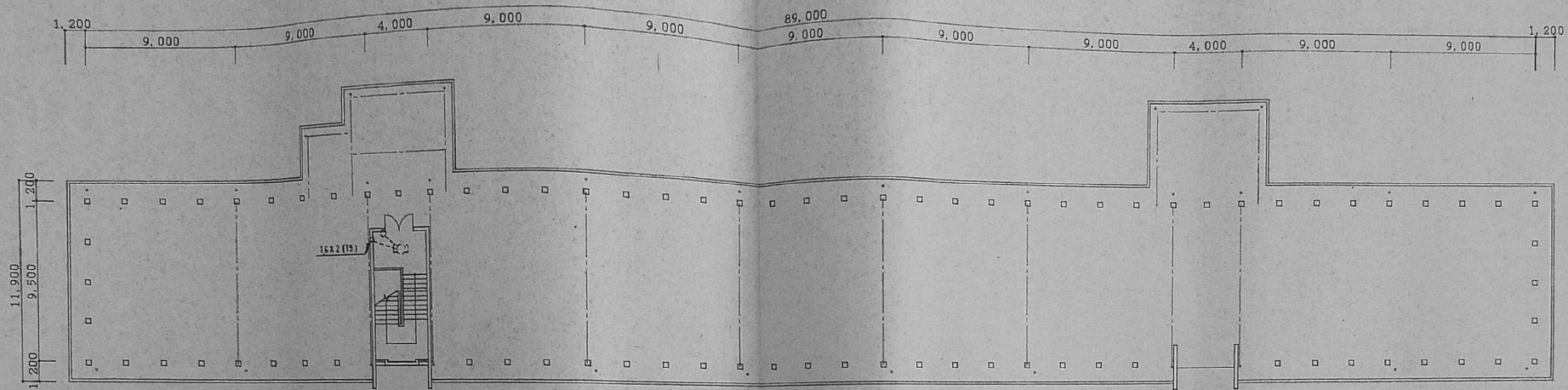
北側外、床に配管し、天井裏に引出す  
 照明器具  
 照明器具は、十寸以上、東芝三菱製品とする。  
 完成  
 落成のときは、工事の検査証明を提出すること



C.19 7φ  
 C.25 2φ  
 C.19 2φ  
 C.19 2φ

工事名	市立小学校管理室新築工事
図名	電気配線図
縮尺	1/100
昭和	昭和



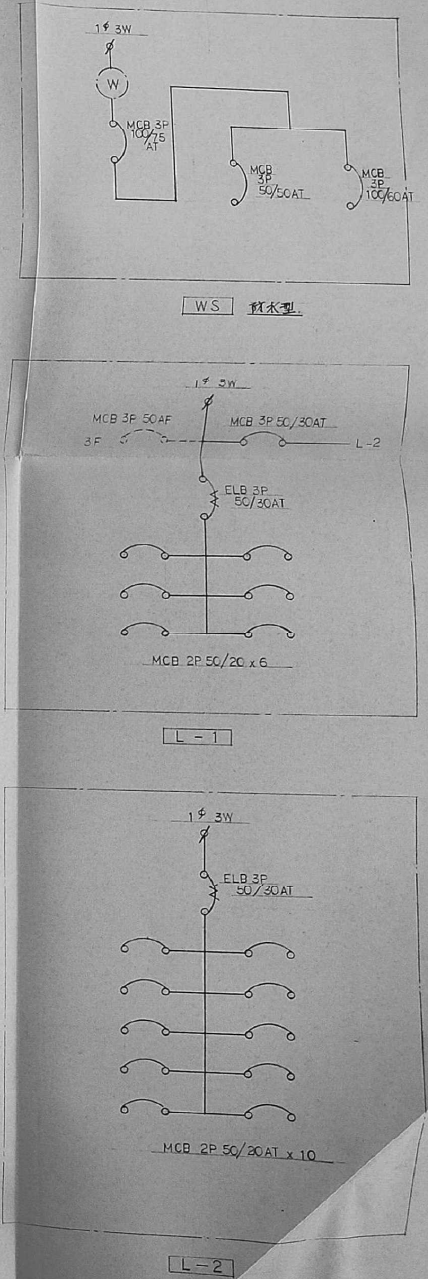


記号	名	仕様	備
WS	引込開閉器	鋼板製 露水型 前付 木型	特線用巻取
■	電灯分電器	埋込型 前付	
●	埋込コンセント	連用 厚板1.5, 1P-10A-300V	
○		3W-10A-300V	
○		100V 白色	
◎	埋込コンセント	2P-15A-125Vx2	埋込用125V
①	露板コンセント	2P-20A-250V	
◎	線乳前	電気式シヤター, 木枠, 前付, 1270D	電気巻取
○	照明器具	照明器具用巻取 (白熱灯)	
◎		(蛍光灯)	
■	レバー式巻取器	鋼板製 埋込型 前付 (電灯用 5P付)	
▽	イースター	UV-2	
◎	直列コンセント	SU-7-7 (R)	
○	分岐器	1分岐器	
◎	VTR用コンセント	1.5コンセント 後装用 1270D付	
■	筒中巻	既設品流用 (同線用巻取 10L 新設)	
◎	露板スピーカ	全球電 3W 16cm	
■	同上用スピーカ	3W用	
◎	任意ボック	スピーカ用 スケルプレート付	
◎		同前中式	
≡	配線, 配管		
≡	接地工事	E3	

照明器具等図

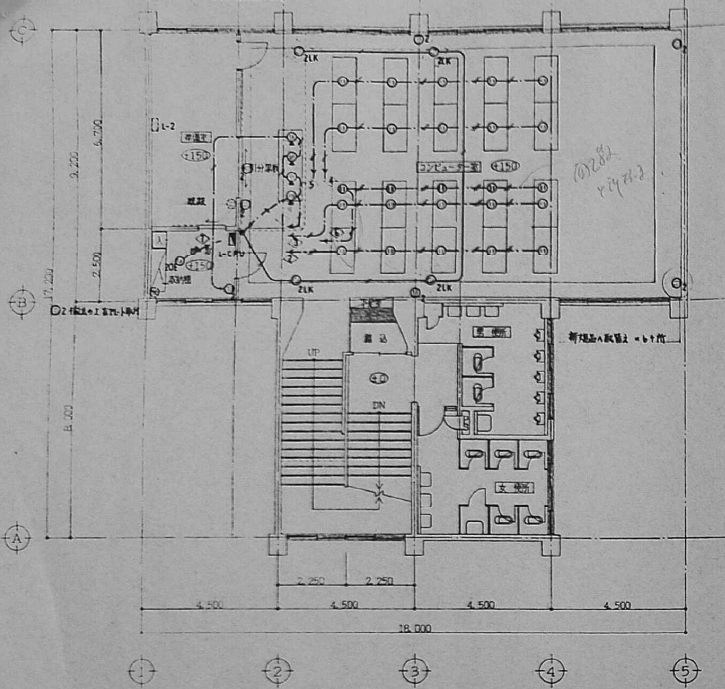
A	FL 40Wx2 RH FRS3-402	E	FL 20Wx1 GH WP FBF-2RF-201
B	FL 40Wx2 RH FSS4-402	F	IL 40W
C	FL 40Wx1 RH FSS4-401	G	IL 40W IRF2-40
D	FL 20Wx1 GH FSS4-201	H	

配線図

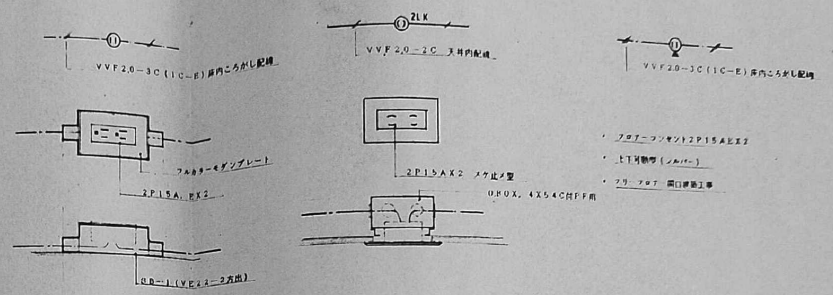


照明器具は若電圧使用の記。

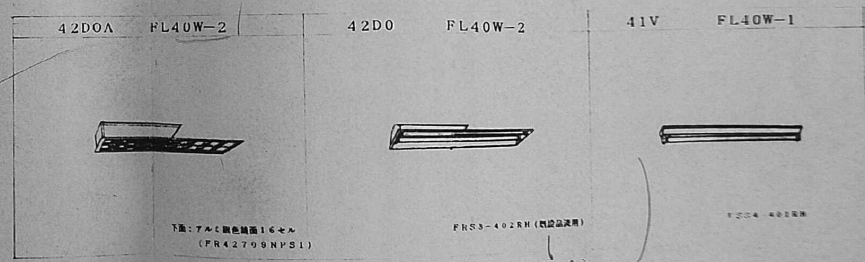
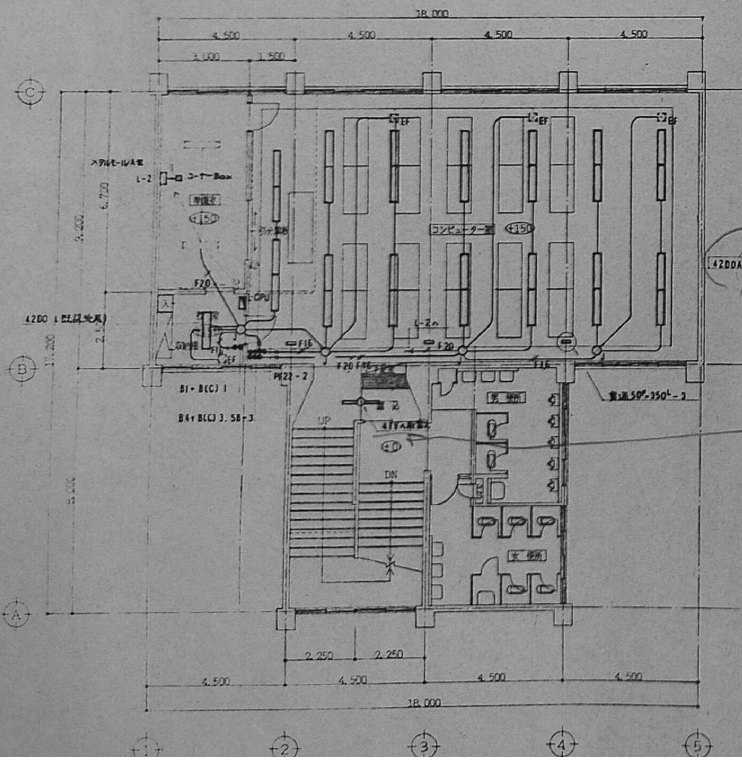




改修後2階平面図 1:100



- ・ 2P15A X2 2P15A X2
- ・ 上下可動型 (レバー)
- ・ 2P 207 開口寸法 4X44 CFF用



1022028  
818

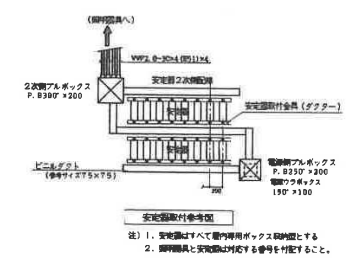
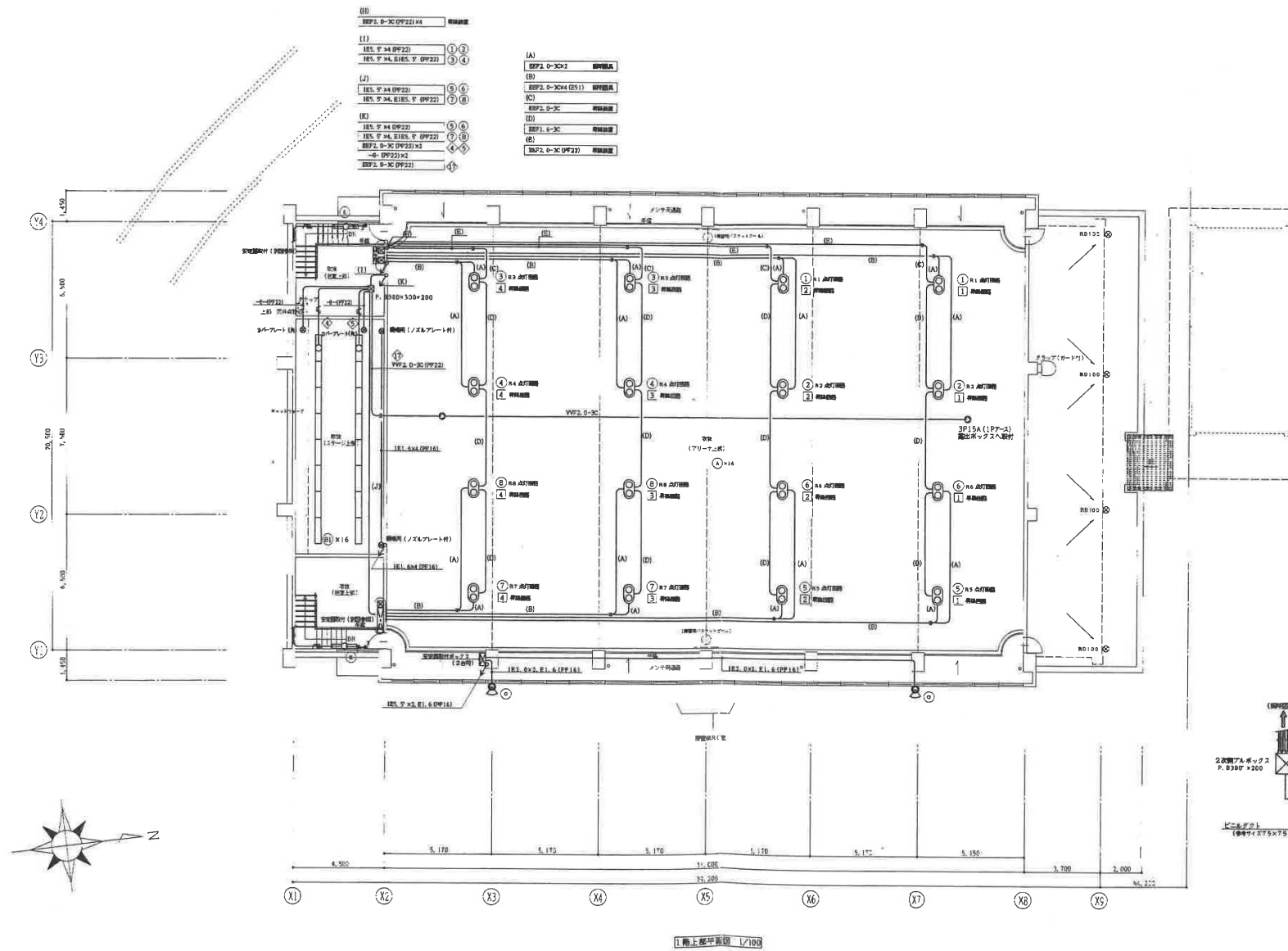
下照: 7mm(銀色)鏡面16ヶ  
(PR42799HPS1)

FRSS-402RM (既設品活用)  
↓  
2ヶ所

- ・ 配線器具は室内用取付、プレートは樹脂製<ダクトプレート>とする。
- ・ 照明器具取付開口縁は本工事内処理とする。
- ・ ①: 2P15A X2 2P15A X2 O.B.4X44. CFF用
- ・ ②: 1ヶ所取付(上下可動型)







注) 1. 安定器はすべて器具専用ボックス取付とする  
 2. 器具器具と安定器に付する番号を付記すること。

1 階上層平面図 1/100

NOTE	DATE		TOTAL NO	MISHIMA ARCHITECTS & ENGINEERS		事務所 〒802-0816 広島県山田下町1-3番51号 TEL. 082-223-4088 FAX 082-227-6576	工事名称 市東小学校屋内運動場建設工事	
	DESIGN			(有) 三島建築設計事務所				図面名称 照明器具 1階上層平面図 縮尺 1/100
	DRAWING			NO E-5				