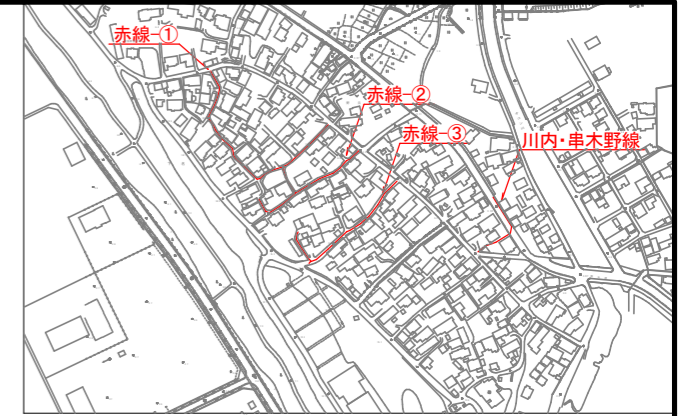


令和8年度 水単第2号 野元地区配水管布設替工事(1工区)

計画平面図

S=1:1000



[赤線①] 施工延長L=230m

配水管布設工 HPPE φ50 L=168.0m、HiVP φ40 L=62.0m

仕切弁設置工 φ50×2基

空気弁設置工 φ20×1基

給水件数×17件

[赤線②] 施工延長L=134.5m

配水管布設工 HPPE φ50 L=115.5m、HiVP φ40 L=19.0m

仕切弁設置工 φ50×1基

空気弁設置工 φ20×1基

給水件数×11件

[赤線③] 施工延長L=127.5m

配水管布設工 HiVP φ40 L=127.5m

給水件数×8件

[支線①] 施工延長L=29.0m

配水管布設工 HPPE φ50 L=29.0m

仕切弁設置工 φ50×1基

[支線②] 施工延長L=41.0m

配水管布設工 HiVP φ25 L=41.0m

給水件数×1件

[川内・串木野線] 施工延長L=79.5m

配水管布設工 HPPE φ50 L=79.5m

仕切弁設置工 φ50×1基

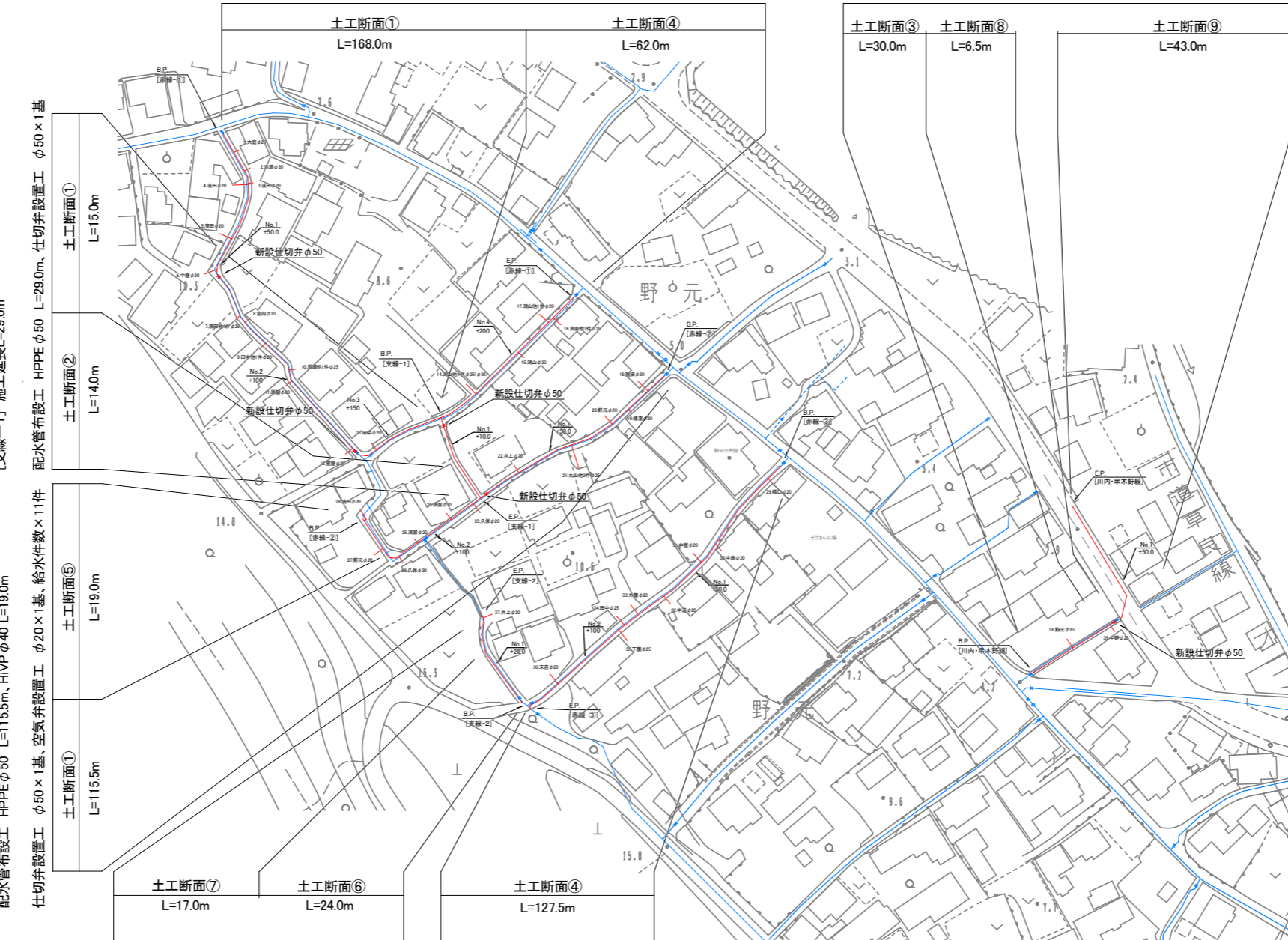
給水件数×2件

[赤線①] 施工延長L=230m

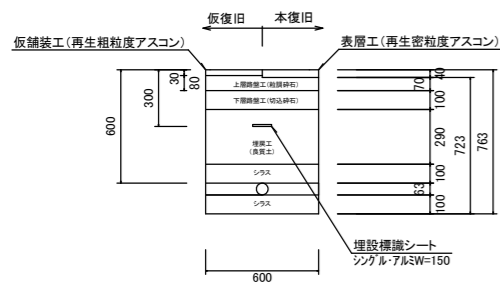
配水管布設工 HPPE φ50 L=168.0m、HiVP φ40 L=62.0m、仕切弁設置工 φ50×2基、空気弁設置工 φ20×1基、給水件数17件

[川内・串木野線] 施工延長L=79.5m

水管布設工 HPPE φ50 L=79.5m、仕切弁設置工 φ50×1基、給水件数2件



土工断面①(HPPE φ50)
As舗装 H=600 S=1:20
※既設Co舗装 t=100



[赤線②] 施工延長 L=134.5m

配水管布設工 HPPE φ50 L=115.5m、HiVP φ40 L=19.0m

仕切弁設置工 φ50×1基、空気弁設置工 φ20×1基、給水件数×11件

土工断面② L=15.0m

土工断面③ L=14.0m

土工断面④ L=19.0m

土工断面⑤ L=115.5m

土工断面⑥ L=17.0m

土工断面⑦ L=24.0m

土工断面⑧ L=127.5m

土工断面⑨ L=43.0m

土工断面⑩ L=6.5m

土工断面⑪ L=30.0m

土工断面⑫ L=43.0m

土工断面⑬ L=17.0m

土工断面⑭ L=24.0m

土工断面⑮ L=127.5m

土工断面⑯ L=43.0m

土工断面⑰ L=6.5m

土工断面⑱ L=30.0m

土工断面⑳ L=43.0m

土工断面㉑ L=17.0m

土工断面㉒ L=24.0m

土工断面㉓ L=127.5m

土工断面㉔ L=43.0m

土工断面㉕ L=6.5m

土工断面㉖ L=30.0m

土工断面㉗ L=43.0m

土工断面㉘ L=17.0m

土工断面㉙ L=24.0m

土工断面㉚ L=127.5m

土工断面㉛ L=43.0m

土工断面㉜ L=6.5m

土工断面㉝ L=30.0m

土工断面㉞ L=43.0m

土工断面㉟ L=17.0m

土工断面㊱ L=24.0m

土工断面㊲ L=127.5m

土工断面㊳ L=43.0m

土工断面㊴ L=6.5m

土工断面㊵ L=30.0m

土工断面㊶ L=43.0m

土工断面㊷ L=17.0m

土工断面㊸ L=24.0m

土工断面㊹ L=127.5m

土工断面㊺ L=43.0m

土工断面㊻ L=6.5m

土工断面㊼ L=30.0m

土工断面㊽ L=43.0m

土工断面㊾ L=17.0m

土工断面㊿ L=24.0m

土工断面㉀ L=127.5m

土工断面㉁ L=43.0m

土工断面㉂ L=6.5m

土工断面㉃ L=30.0m

土工断面㉄ L=43.0m

土工断面㉅ L=17.0m

土工断面㉆ L=24.0m

土工断面㉇ L=127.5m

土工断面㉈ L=43.0m

土工断面㉉ L=6.5m

土工断面㊀ L=30.0m

土工断面㊁ L=43.0m

土工断面㊂ L=17.0m

土工断面㊃ L=24.0m

土工断面㊄ L=127.5m

土工断面㊅ L=43.0m

土工断面㊆ L=6.5m

土工断面㊇ L=30.0m

土工断面㊈ L=43.0m

土工断面㊉ L=17.0m

土工断面㊊ L=24.0m

土工断面㊋ L=127.5m

土工断面㊌ L=43.0m

土工断面㊍ L=6.5m

土工断面㊎ L=30.0m

土工断面㊏ L=43.0m

土工断面㊐ L=17.0m

土工断面㊑ L=24.0m

土工断面㊒ L=127.5m

土工断面㊓ L=43.0m

土工断面㊔ L=6.5m

土工断面㊕ L=30.0m

土工断面㊖ L=43.0m

土工断面㊗ L=17.0m

土工断面㊘ L=24.0m

土工断面㊙ L=127.5m

土工断面㊚ L=43.0m

土工断面㊛ L=6.5m

土工断面㊜ L=30.0m

土工断面㊝ L=43.0m

土工断面㊞ L=17.0m

土工断面㊟ L=24.0m

土工断面㊠ L=127.5m

土工断面㊡ L=43.0m

土工断面㊢ L=6.5m

土工断面㊣ L=30.0m

土工断面㊤ L=43.0m

土工断面㊥ L=17.0m

土工断面㊦ L=24.0m

土工断面㊧ L=127.5m

土工断面㊨ L=43.0m

土工断面㊩ L=6.5m

土工断面㊪ L=30.0m

土工断面㊫ L=43.0m

土工断面㊬ L=17.0m

土工断面㊭ L=24.0m

土工断面㊮ L=127.5m

土工断面㊯ L=43.0m

土工断面㊰ L=6.5m

土工断面㊱ L=30.0m

土工断面㊲ L=43.0m

土工断面㊳ L=17.0m

土工断面㊴ L=24.0m

土工断面㊵ L=127.5m

土工断面㊶ L=43.0m

土工断面㊷ L=6.5m

土工断面㊸ L=30.0m

土工断面㊹ L=43.0m

土工断面㊺ L=17.0m

土工断面㊻ L=24.0m

土工断面㊼ L=127.5m

土工断面㊽ L=43.0m

土工断面㊾ L=6.5m

土工断面㊿ L=30.0m

土工断面㉀ L=43.0m

土工断面㉁ L=17.0m

土工断面㉂ L=24.0m

土工断面㉃ L=127.5m

土工断面㉄ L=43.0m

土工断面㉅ L=6.5m

土工断面㉆ L=30.0m

土工断面㉇ L=43.0m

土工断面㉈ L=17.0m

土工断面㉉ L=24.0m

土工断面㉊ L=127.5m

土工断面㉋ L=43.0m

土工断面㉌ L=6.5m

土工断面㉍ L=30.0m

土工断面㉎ L=43.0m

土工断面㉏ L=17.0m

土工断面㉐ L=24.0m

土工断面㉑ L=127.5m

土工断面㉒ L=43.0m

土工断面㉓ L=6.5m

土工断面㉔ L=30.0m

土工断面㉕ L=43.0m

土工断面㉖ L=17.0m

土工断面㉗ L=24.0m

土工断面㉘ L=127.5m

土工断面㉙ L=43.0m

土工断面㉚ L=6.5m

土工断面㉛ L=30.0m

土工断面㉜ L=43.0m

土工断面㉝ L=17.0m

土工断面㉞ L=24.0m

土工断面㉟ L=127.5m

土工断面㊀ L=43.0m

土工断面㊁ L=6.5m

土工断面㊂ L=30.0m

土工断面㊃ L=43.0m

土工断面㊄ L=17.0m

土工断面㊅ L=24.0m

土工断面㊆ L=127.5m

土工断面㊇ L=43.0m

土工断面㊈ L=6.5m

土工断面㊉ L=30.0m

土工断面㊊ L=43.0m

土工断面㊋ L=17.0m

土工断面㊌ L=24.0m

土工断面㊍ L=127.5m

土工断面㊎ L=43.0m

土工断面㊏ L=6.5m

土工断面㊐ L=30.0m

土工断面㊑ L=43.0m

土工断面㊒ L=17.0m

土工断面㊓ L=24.0m

土工断面㊔ L=127.5m

土工断面㊕ L=43.0m

土工断面㊖ L=6.5m

土工断面㊗ L=30.0m

土工断面㊘ L=43.0m

土工断面㊙ L=17.0m

土工断面㊚ L=24.0m

土工断面㊛ L=127.5m

土工断面㊜ L=43.0m

土工断面㊝ L=6.5m

土工断面㊞ L=30.0m

土工断面㊟ L=43.0m

土工断面㊠ L=17.0m

土工断面㊡ L=24.0m

土工断面㊢ L=127.5m

土工断面㊣ L=43.0m

土工断面㊤ L=6.5m

土工断面㊥ L=30.0m

土工断面㊦ L=43.0m

土工断面㊧ L=17.0m

土工断面㊨ L=24.0m

土工断面㊩ L=127.5m

土工断面㊪ L=43.0m

土工断面㊫ L=6.5m

土工断面㊬ L=30.0m

土工断面㊭ L=43.0m

土工断面㊮ L=17.0m

土工断面㊯ L=24.0m

土工断面㊰ L=127.5m

土工断面㊱ L=43.0m

土工断面㊲ L=6.5m

土工断面㊳ L=30.0m

土工断面㊴ L=43.0m

土工断面㊵ L=17.0m

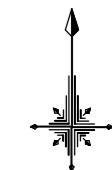
土工断面㊶ L=24.0m

土工断面㊷ L=127.5m

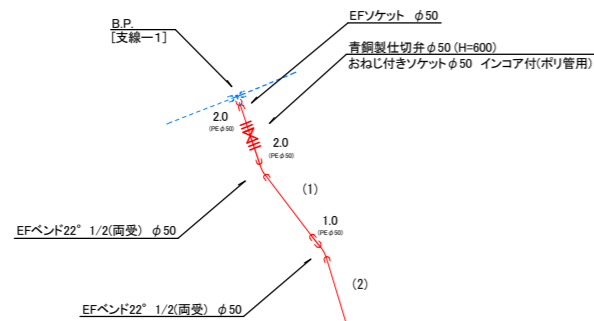
土工断面㊸ L=43.0m

令和8年度 水単第2号 野元地区配水管布設替工事(1工区)

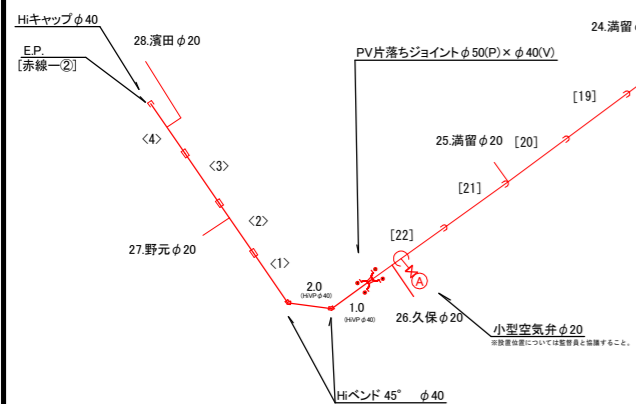
配管詳細図



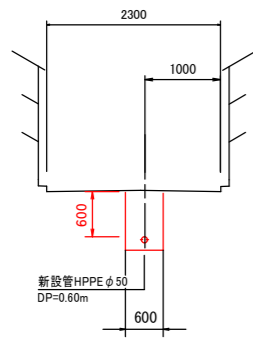
[支線-1] S=1:250



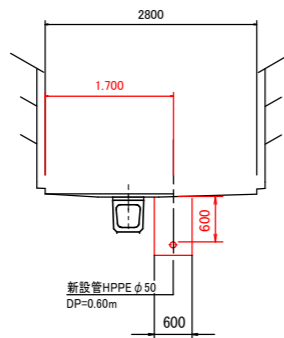
[支線-2] S=1:250



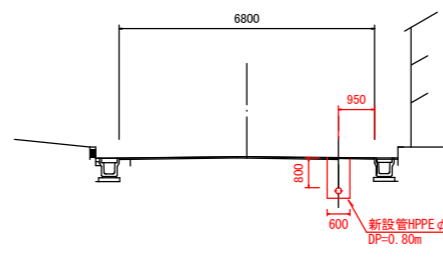
標準断面図(赤線-2) S=1:50



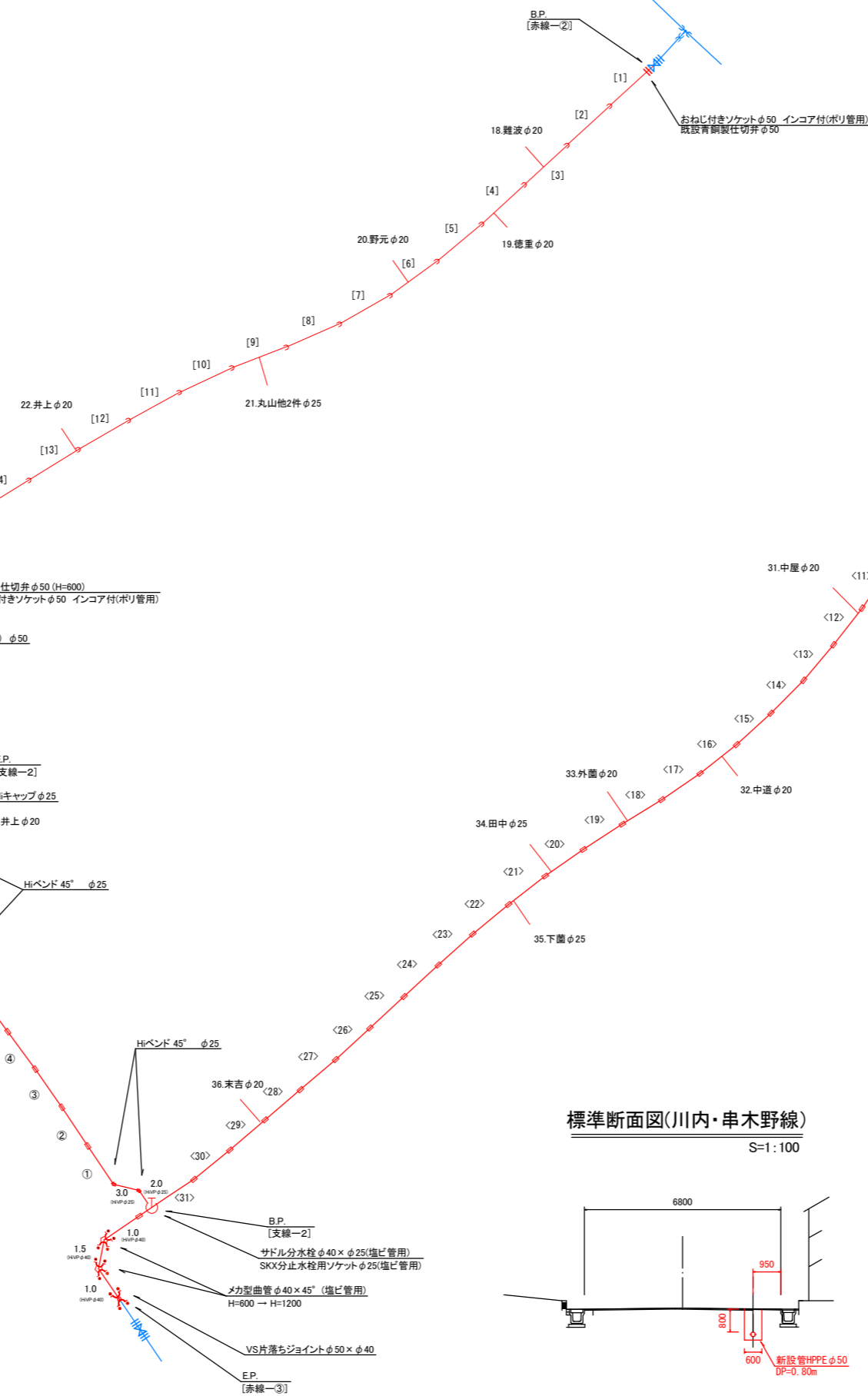
標準断面図(赤線-3) S=1:50



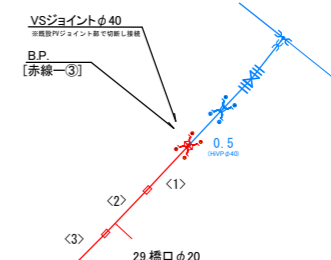
標準断面図(川内・串木野線) S=1:100



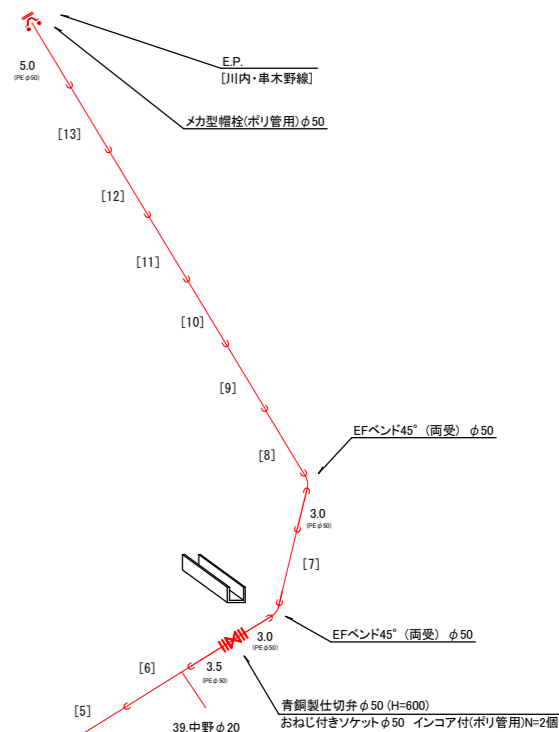
[赤線-2] S=1:250



[赤線-3] S=1:250



[川内・串木野線] S=1:250



実施設計図

いちき串木野市	
工事名	令和8年度 野元地区配水管布設替工事(1工区)
河川名	図示
路線	図示
工事箇所	いちき串木野市 野元 地内
図面種類	配管詳細図
縮尺	図示
図面番号	全 3 葉 第 3 号