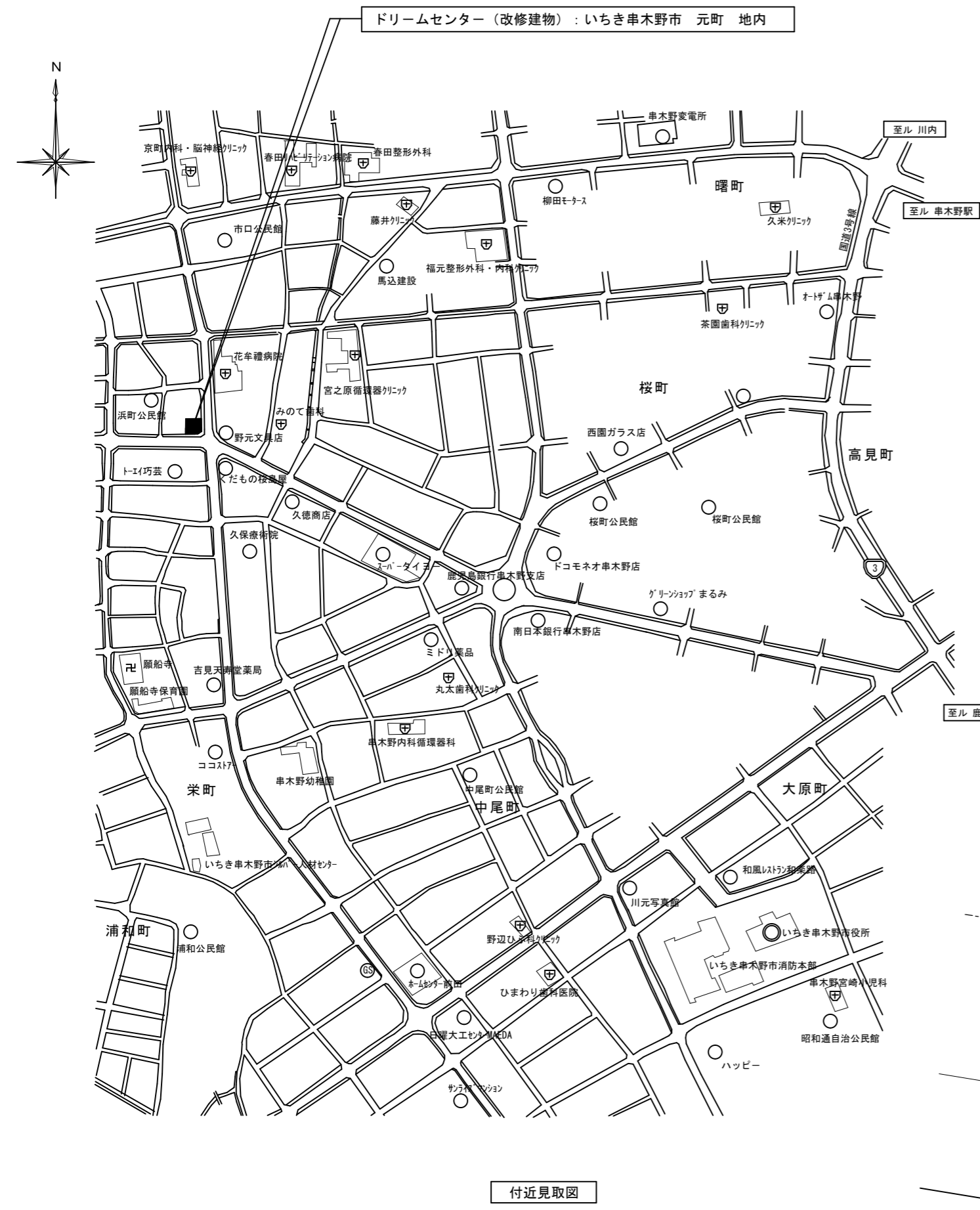
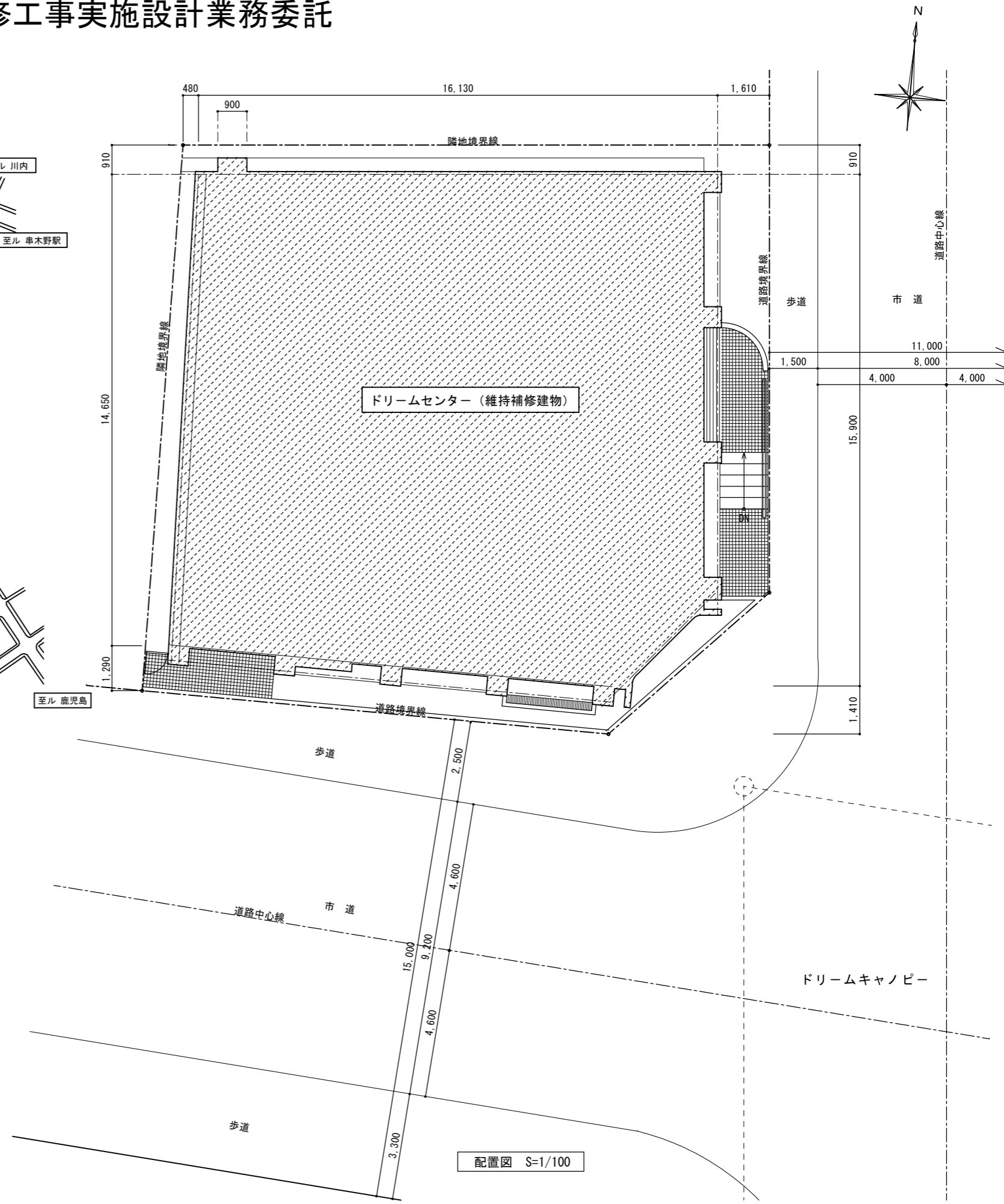


【参考図面01】 令和8年度 中央交流センター屋上防水改修工事実施設計業務委託



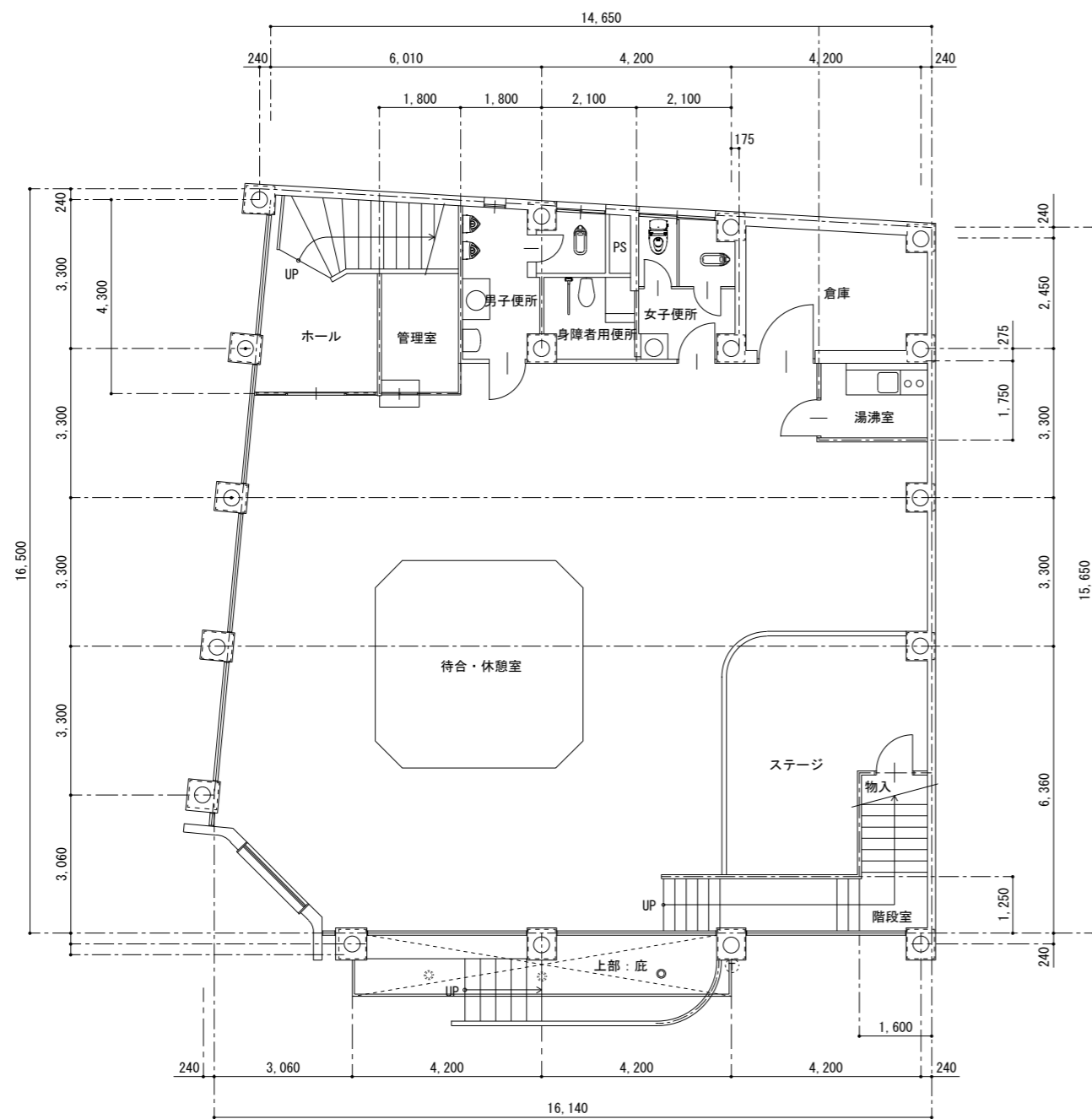
付近見取図



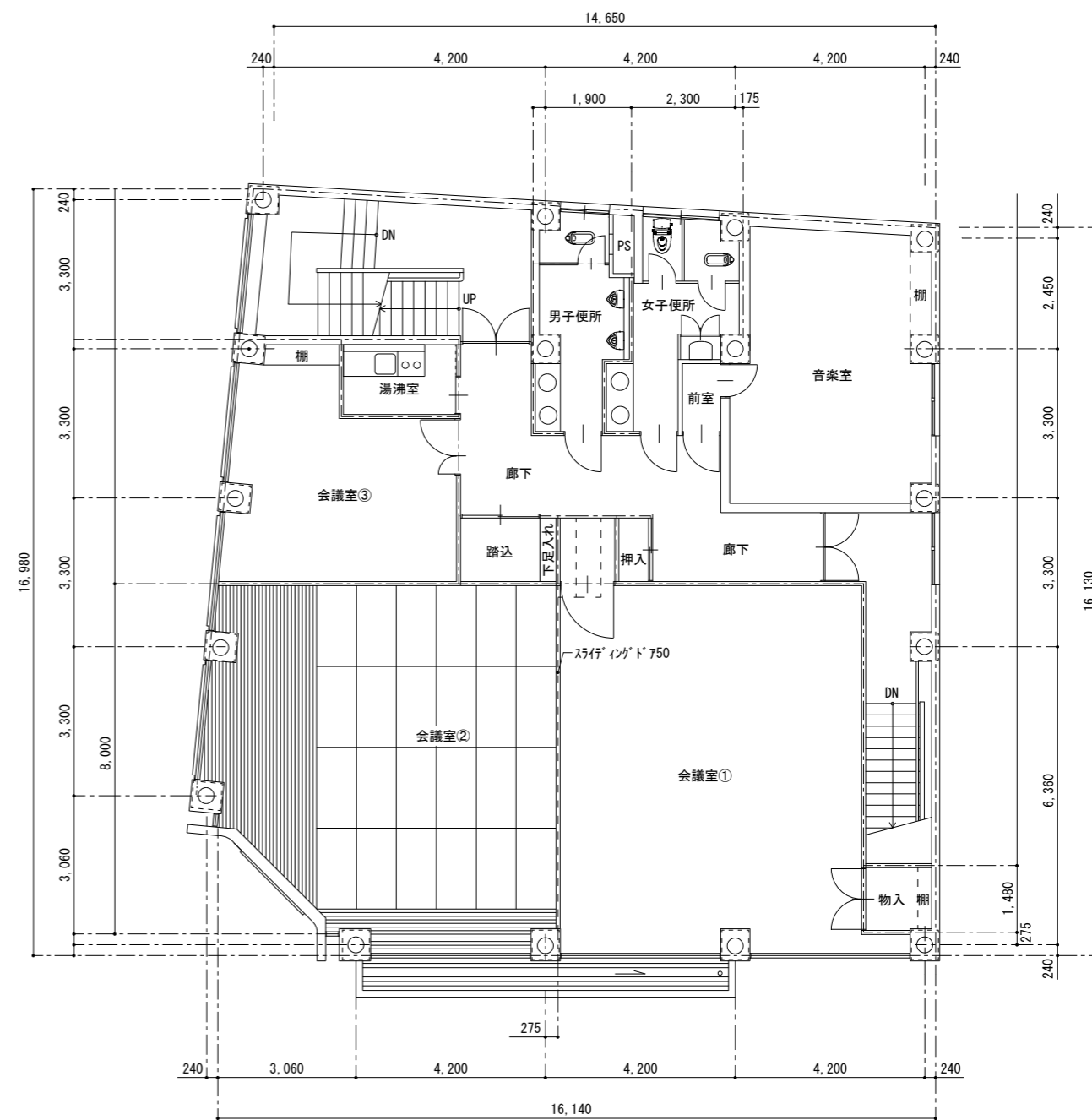
配置図 S=1/100

■ 備考	工事名	ドリームセンター外壁等維持補修工事		設計年月	H29.2	図面番号	田中 滋 建築設計事務所
	図面名	付近見取図・配置図	縮尺	S=1:100	設計番号	290130	鹿児島県 いちき串木野市旭町36 TEL 0996-32-6200 FAX 0996-29-3532 鹿児島県知事登録 第1-26-97号 一級建築士 第200101 田中 滋

【参考図面02】 令和8年度 中央交流センター屋上防水改修工事実施設計業務委託



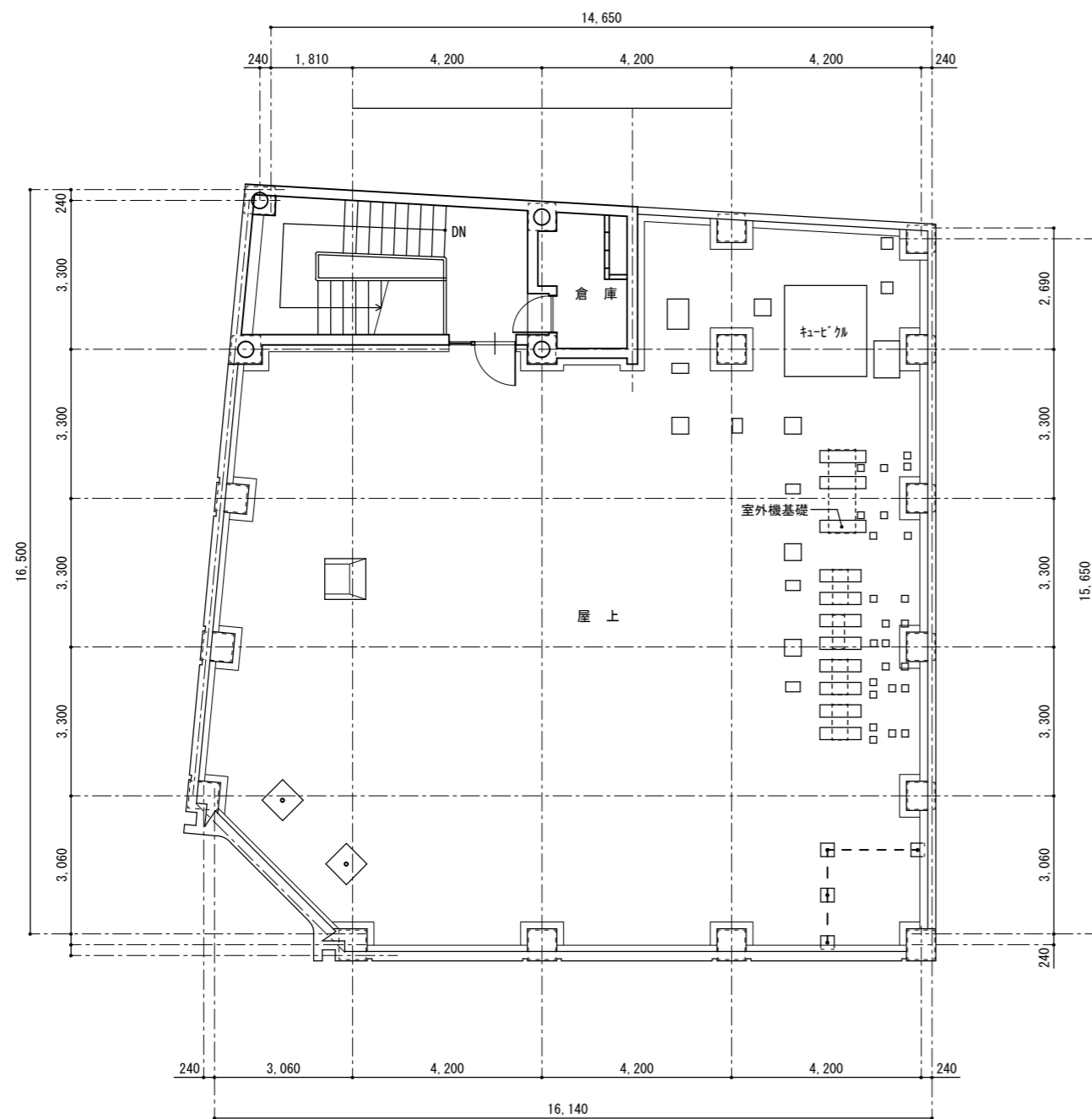
1階平面図 S=1:100



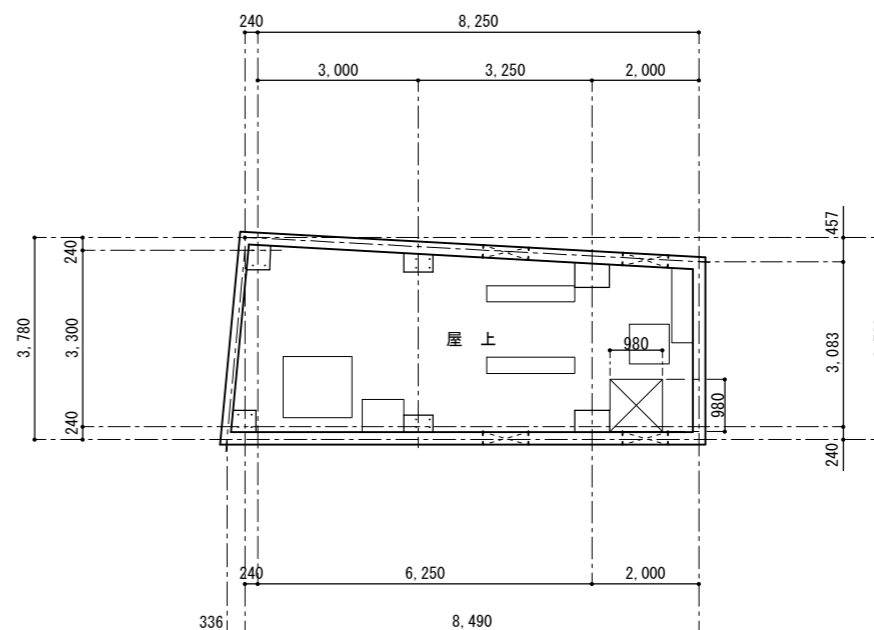
2階平面図 S=1:100

■ 備考	工事名	ドリームセンター外壁等維持補修工事		設計年月	H29.2	図面番号	田中 滋 建築設計事務所
	図面名	既設1・2階平面図	縮尺	S=1:100	設計番号	290130	鹿児島県 いちき串木野市旭町36 TEL 0996-32-6200 FAX 0996-29-3532 鹿児島県知事登録 第1-26-97号 一級建築士 第200101 田中 滋

【参考図面03】 令和8年度 中央交流センター屋上防水改修工事実施設計業務委託



屋上・PH平面図 S=1:100

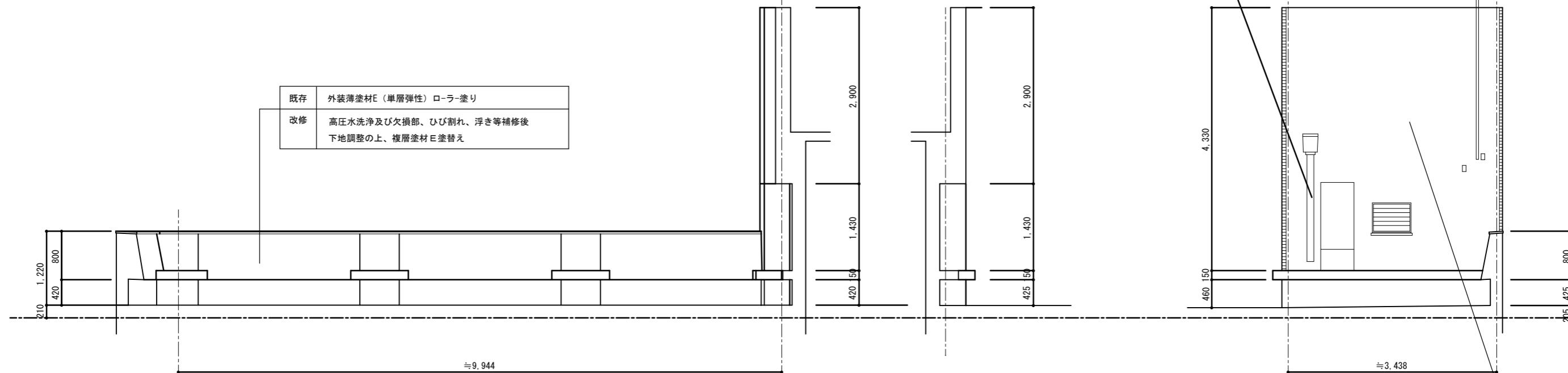


PH屋根伏図 S=1:100

■ 備考	工事名	ドリームセンター外壁等維持補修工事		設計年月	H29.2	図面番号	田中 滋 建築設計事務所 鹿児島県 いちき串木野市旭町36 TEL 0996-32-6200 FAX 0996-29-3532 鹿児島県知事登録 第1-26-97号 一級建築士 第200101 田中 滋
	図面名	既設 屋上・PH平面図 PH屋根伏図	縮尺	S=1:100	設計番号	290130 D-12	

【参考図面04】 令和8年度 中央交流センター屋上防水改修工事実施設計業務委託

設備配管：塗膜除去の上、EP-G塗替え



既存 外装薄塗材E（単層弾性）ローラ塗り
改修 高圧水洗浄及び欠損部、ひび割れ、浮き等補修後
下地調整の上、複層塗材E塗替え

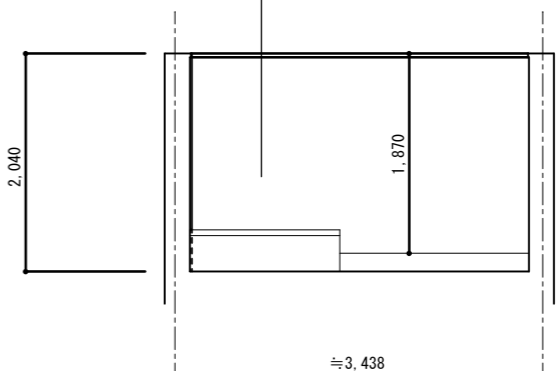
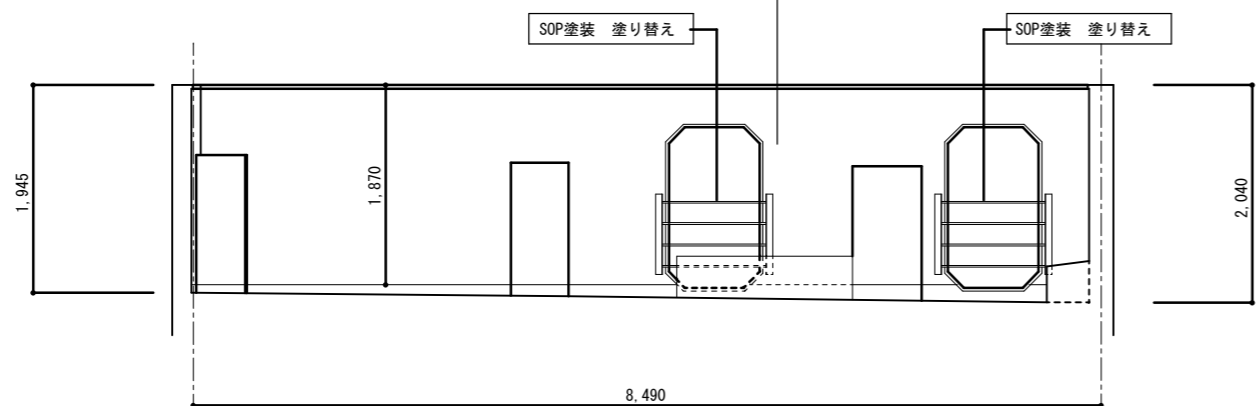
既存屋上南側展開図1 S=1/50

既存 外装薄塗材E（単層弾性）ローラ塗り
改修 高圧水洗浄及び欠損部、ひび割れ、浮き等補修後
下地調整の上、複層塗材E塗替え

既存屋上P・H北側展開図 S=1/50

既存屋上南側立面図2 S=1/50

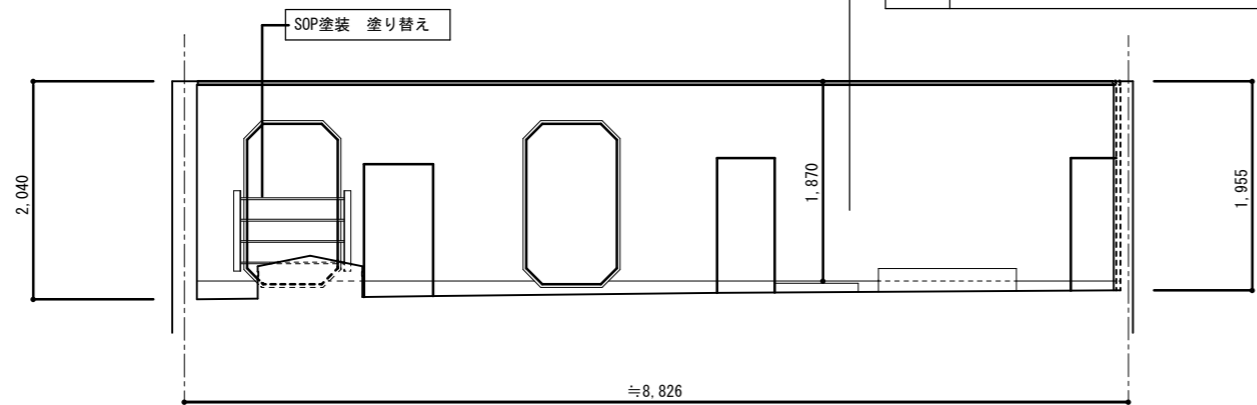
既存 外装薄塗材E（単層弾性）ローラ塗り
改修 高圧水洗浄及び欠損部、ひび割れ、浮き等補修後
下地調整の上、複層塗材E塗替え



既存P・H屋上北側展開図 S=1/50

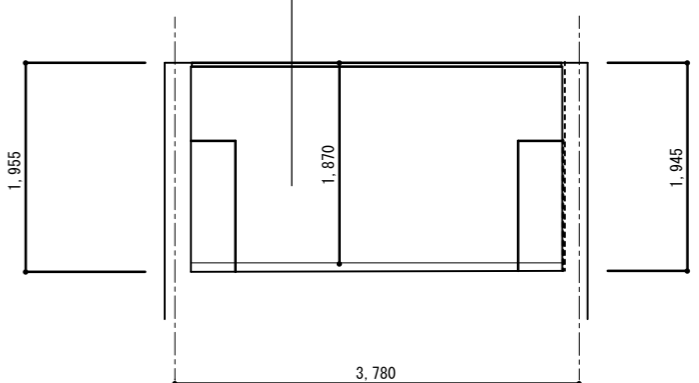
既存P・H屋上西側展開図 S=1/50

既存 外装薄塗材E（単層弾性）ローラ塗り
改修 高圧水洗浄及び欠損部、ひび割れ、浮き等補修後
下地調整の上、複層塗材E塗替え



既存P・H屋上東側展開図 S=1/50

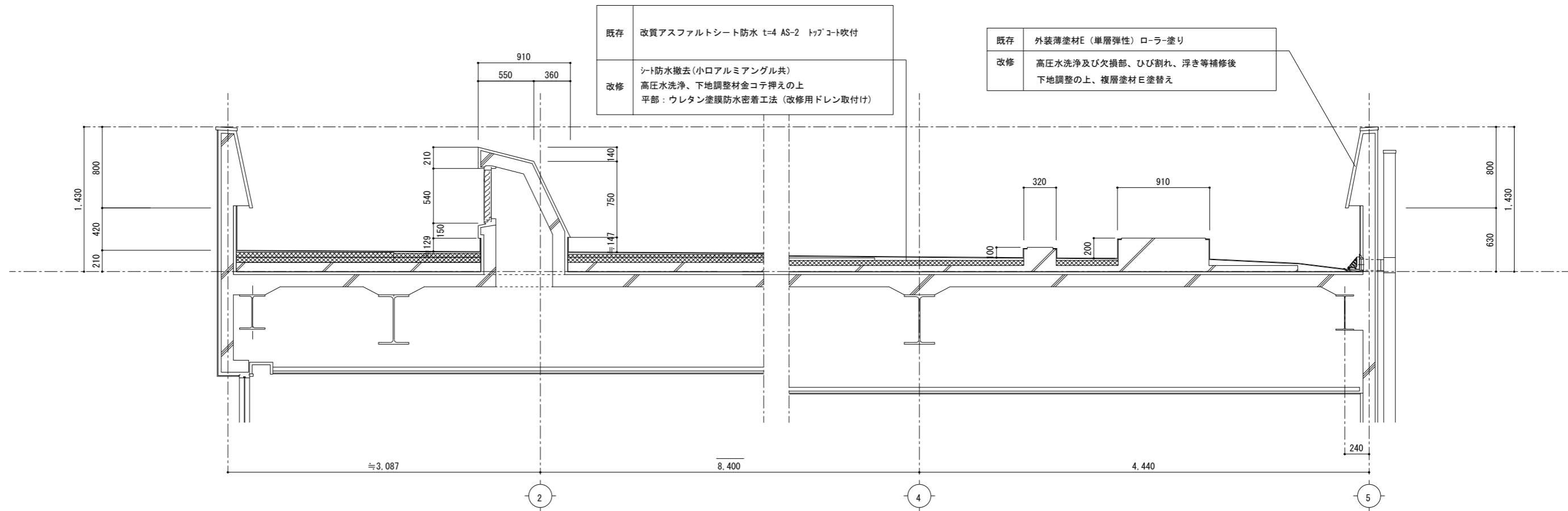
既存 外装薄塗材E（単層弾性）ローラ塗り
改修 高圧水洗浄及び欠損部、ひび割れ、浮き等補修後
下地調整の上、複層塗材E塗替え



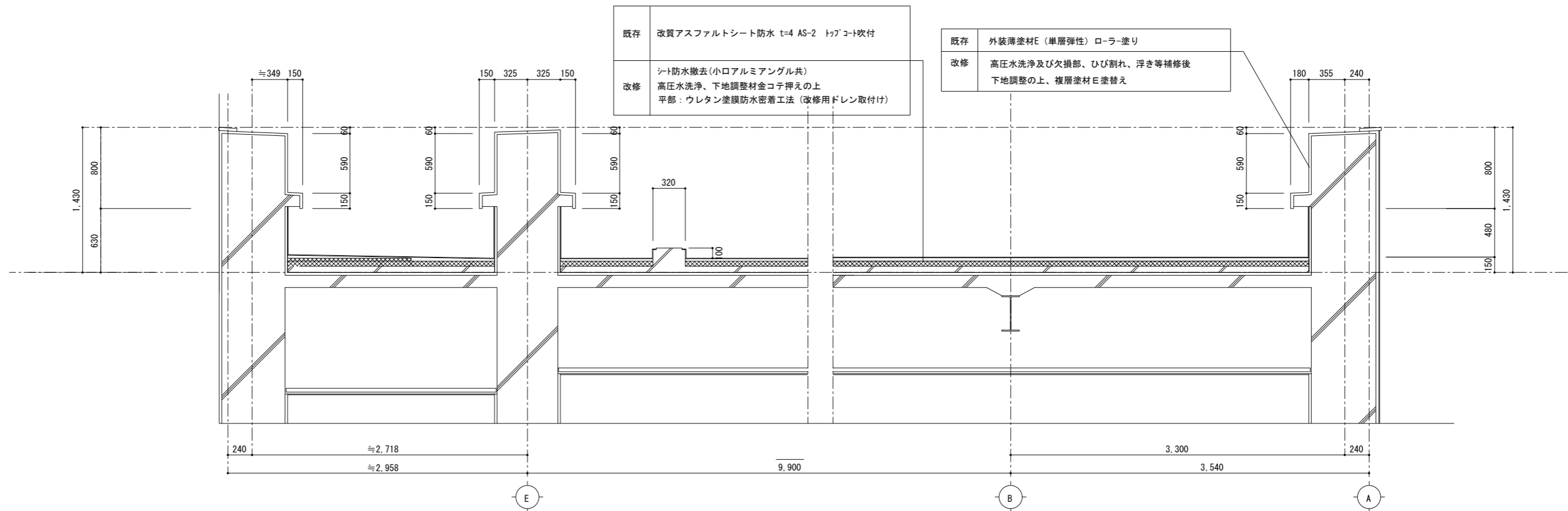
既存P・H屋上南側展開図 S=1/50

■ 備考	工事名	ドリームセンター外壁等維持補修工事		設計年月	H29.2	図面番号	田中 滋 建築設計事務所
	図面名	屋上P・H屋上展開図	縮尺	S=1:50	設計番号	290130	鹿児島県 いちき串木野市旭町36 TEL 0996-32-6200 FAX 0996-29-3532 鹿児島県知事登録 第1-26-97号 一級建築士 第200101 田中 滋

【参考図面05】 令和8年度 中央交流センター屋上防水改修工事実施設計業務委託



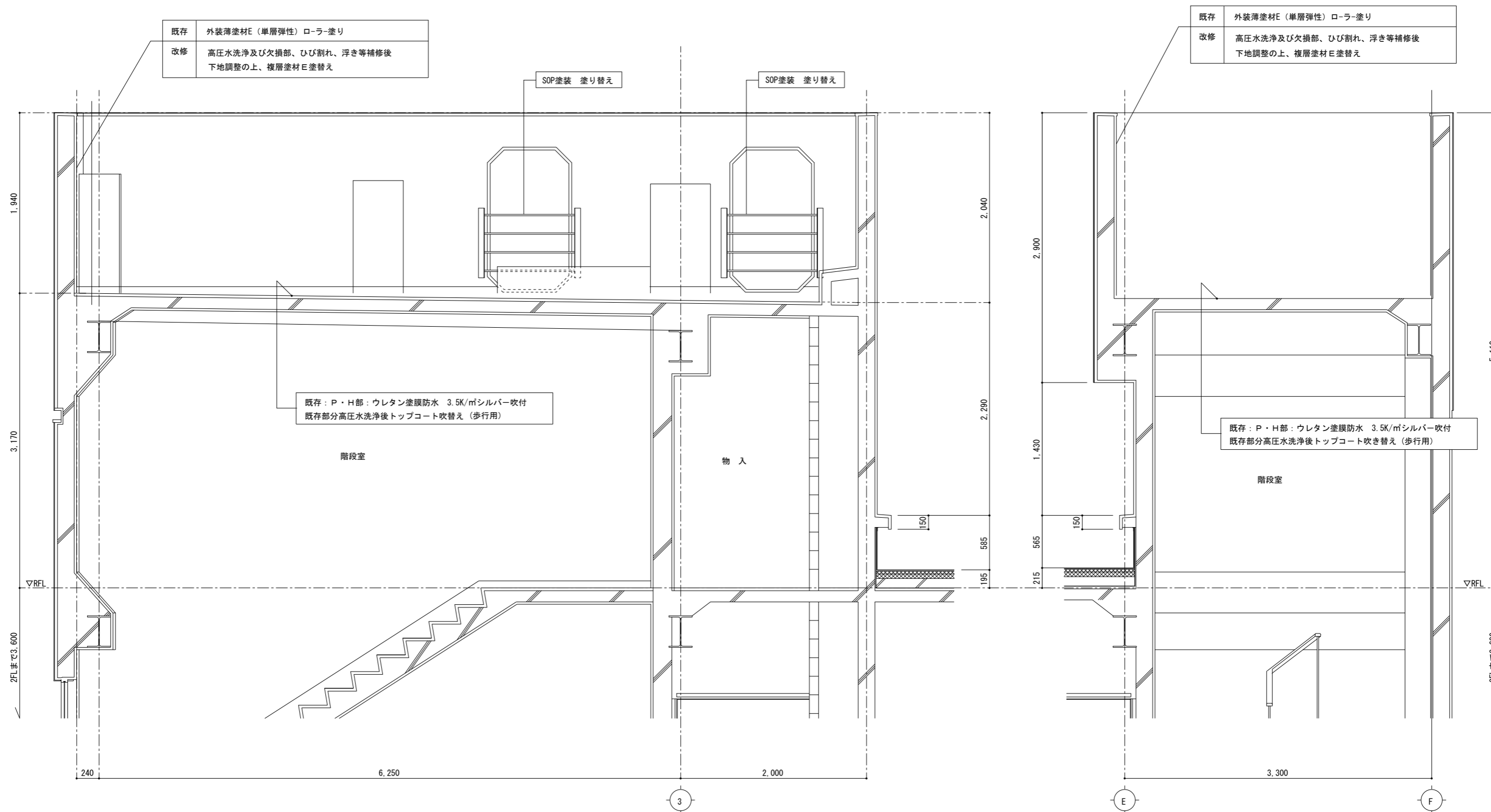
1通り～5通り間断面詳細図 S=1/30



1通り～5通り間断面詳細図 S=1/30

■ 備考	工事名	ドリームセンター外壁等維持補修工事		設計年月	H29.2	図面番号	田中 滋 建築設計事務所 鹿児島県 いちき串木野市旭町36 TEL 0996-32-6200 FAX 0996-29-3532 鹿児島県知事登録 第1-26-97号 一級建築士 第200101 田中 滋
	図面名	屋上断面詳細図	縮尺	S=1:30	設計番号	290130	

【参考図面06】 令和8年度 中央交流センター屋上防水改修工事実施設計業務委託



P・H断面詳細図 (長手方向) S=1/30

P・H断面詳細図 (短手方向) S=1/30

■ 備考	工事名	ドリームセンター外壁等維持補修工事		設計年月	H29.2	図面番号	田中 滋 建築設計事務所
	図面名	P・H廻り断面詳細図	縮尺	S=1:30	設計番号	290130	鹿児島県 いちき串木野市旭町36 TEL 0996-32-6200 FAX 0996-29-3532 鹿児島県知事登録 第1-26-97号 一級建築士 第200101 田中 滋