

令和8年度 水単第4号 市道郷之原がた下線配水管布設替工事(1工区)

[市道 郷之原がた下線] 施工延長 L=190.5m

配水管布設工 HPPEφ200 L=156.7m、HPPEφ100 L=10.4m、HPPEφ50 L=17.1m

仕切弁設置工φ200×1基、φ100×1基、φ50×2基、空気弁設置工φ25×1基

給水件数7件

[市道 都心・島平線] 施工延長 L=37.6m

配水管布設工 HPPEφ100 L=37.6m

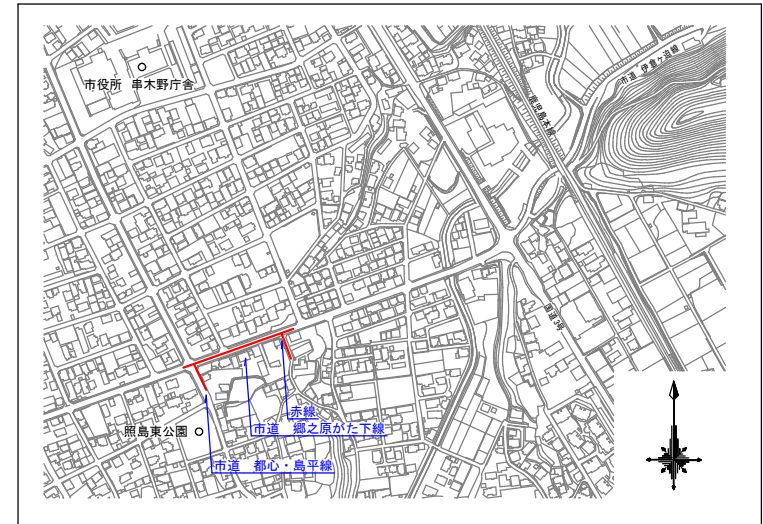
仕切弁設置工φ100×1基、消火栓設置工φ75×1基

給水件数1件

[赤線] 施工延長 L=35.3m

配水管布設工 HPPEφ50 L=35.3m

仕切弁設置工φ50×1基

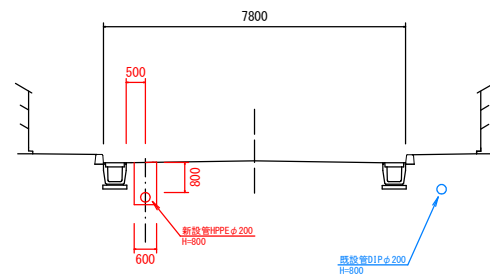


市道郷之原がた下線(1工区) 平面図 S=1:1000

[市道 郷之原がた下線]
[市道 都心・島平線]
[赤線]

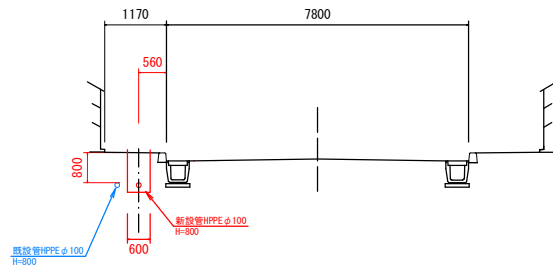
標準断面図(HPPEφ200)

[市道 郷之原がた下線] S=1:100



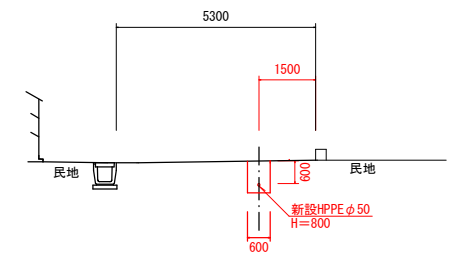
標準断面図(HPPEφ100)

[市道 都心・島平線] S=1:100



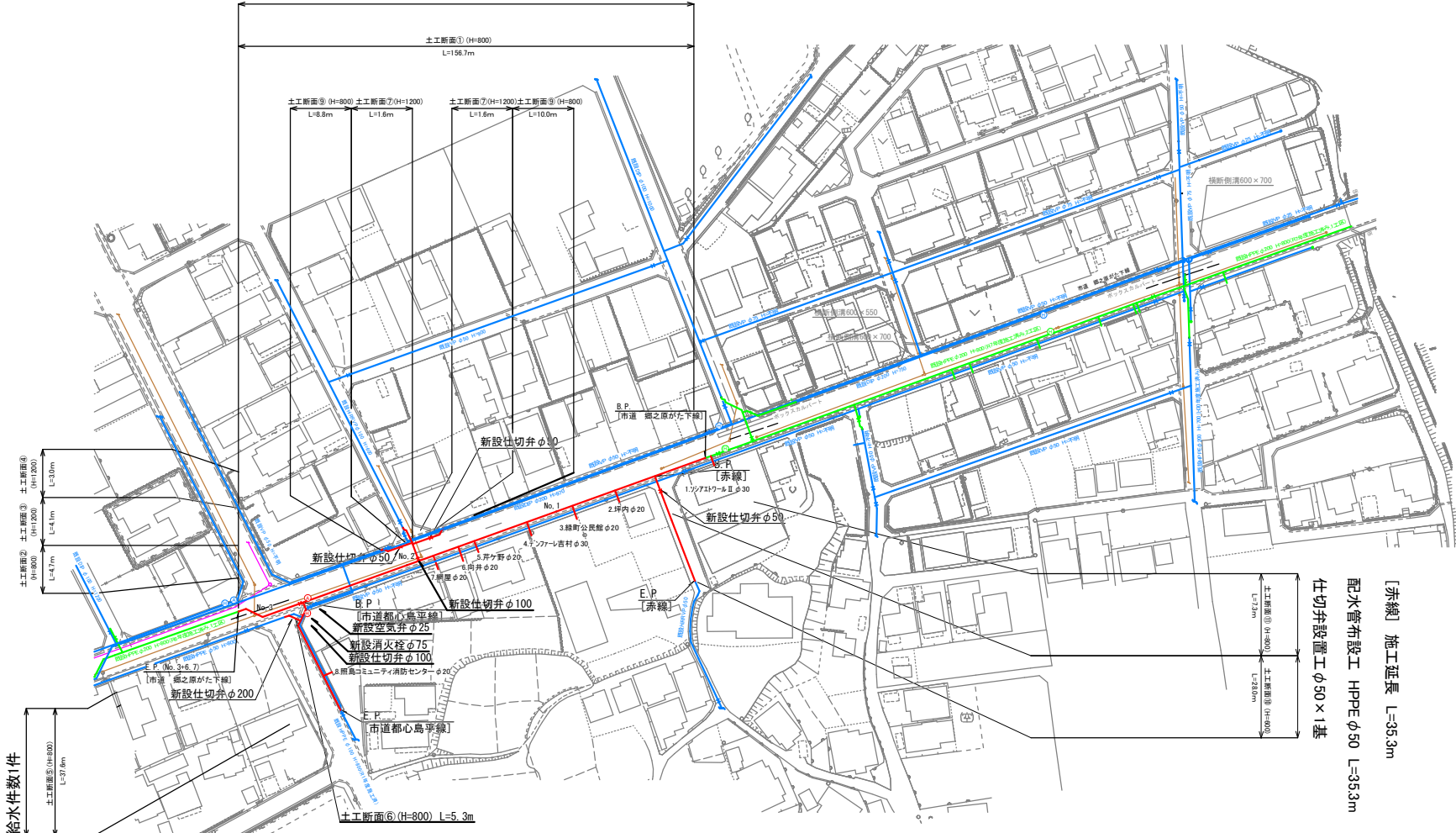
標準断面図(HPPEφ50)

[赤線] S=1:100



[市道 郷之原がた下線] 施工延長 L=190.5m

配水管布設工 HPPEφ200 L=156.7m、HPPEφ100 L=10.4m、HPPEφ50 L=17.1m、HiVPφ100 L=1.4m、HiVPφ50 L=4.9m
仕切弁設置工φ200×1基、φ100×1基、φ50×2基、空気弁設置工φ25×1基、給水件数7件



[市道 都心・島平線] 施工延長 L=37.6m
配水管布設工 HPPEφ100 L=37.6m、HPPEφ50 L=5.3m
仕切弁設置工φ100×1基、消火栓設置工φ75×1基
給水件数1件

[赤線] 施工延長 L=35.3m
配水管布設工 HPPEφ50 L=35.3m
仕切弁設置工φ50×1基

実施設計図

※舗装厚は原形復旧とするものとする

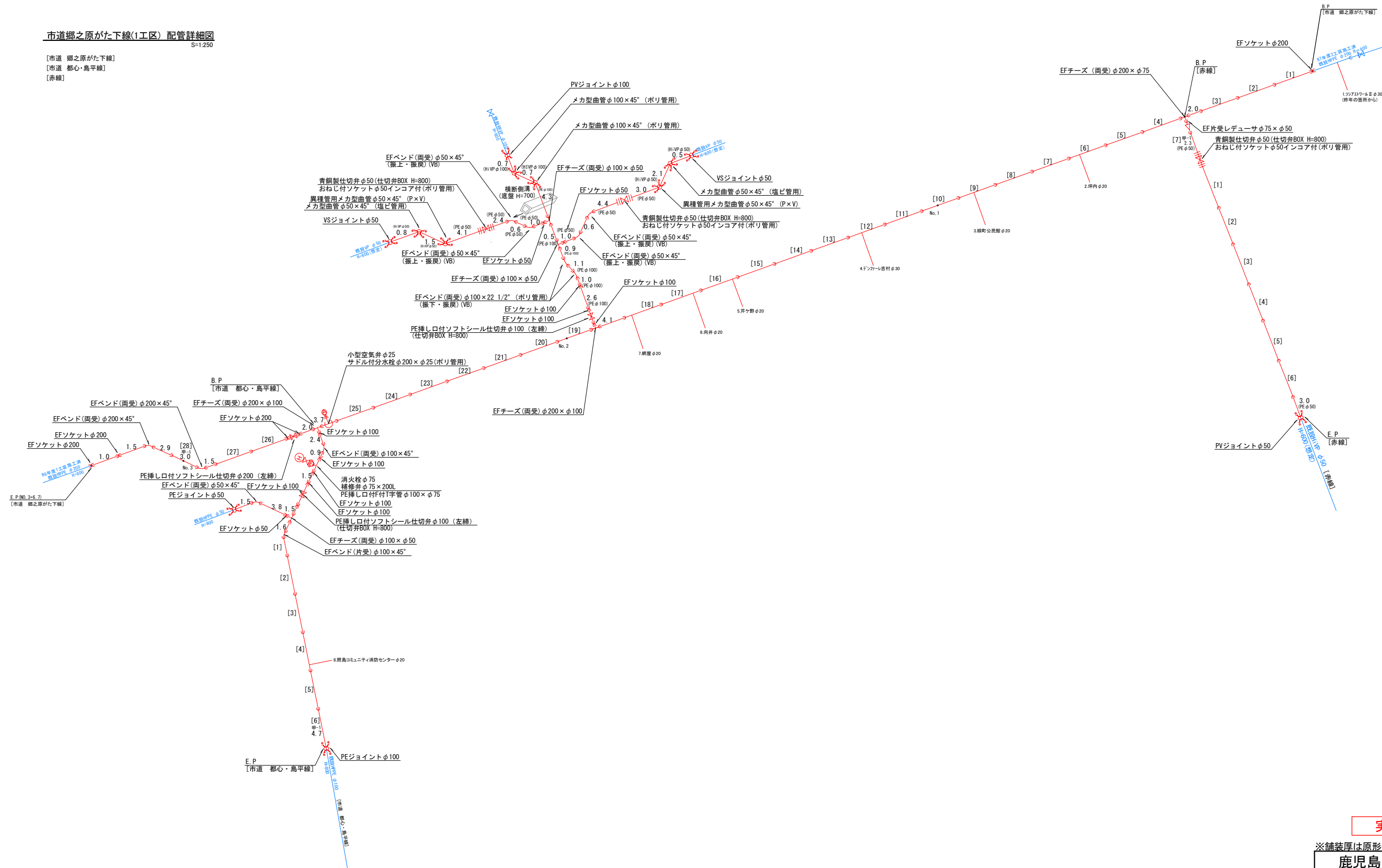
工事名	令和8年度 水単第4号 市道郷之原がた下線配水管布設替工事(1工区)
工事箇所	いちき串木野市 恵比須町外 地内
図面種類	平面図
縮尺	図示
図面番号	全 3 葉 第 1 号
作成月日	令和 年 月 日

—	新設配水管 R8年度 1工区
—	既設配水管
—	下水道管
—	NTT埋設管

令和8年度 水単第4号 市道郷之原がた下線配水管布設替工事(1工区)

市道郷之原がた下線(1工区) 配管詳細図

[市道 郷之原がた下線]
[市道 都心・島平線]
[赤線]



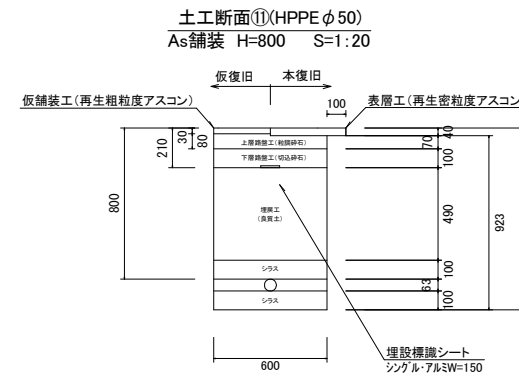
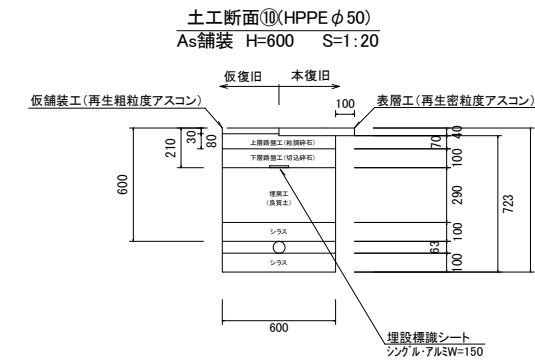
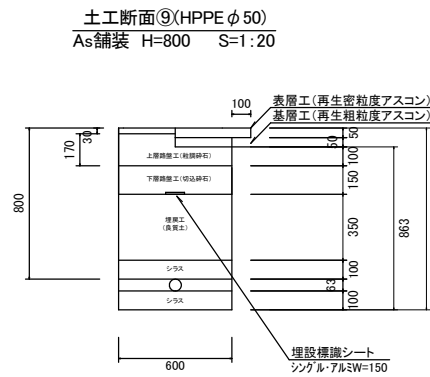
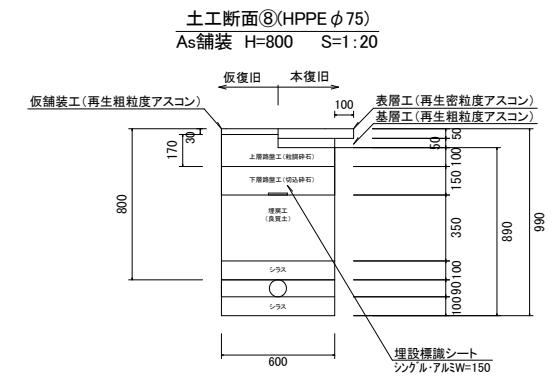
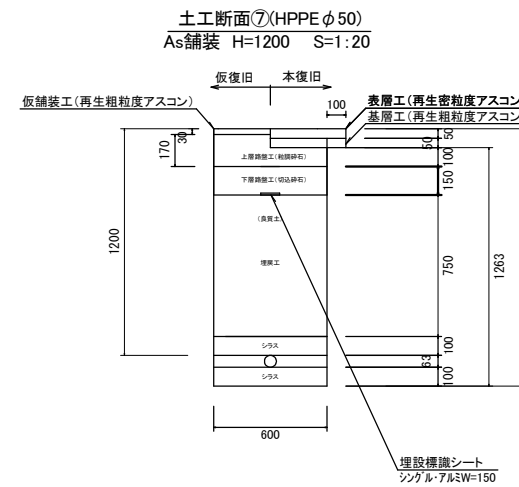
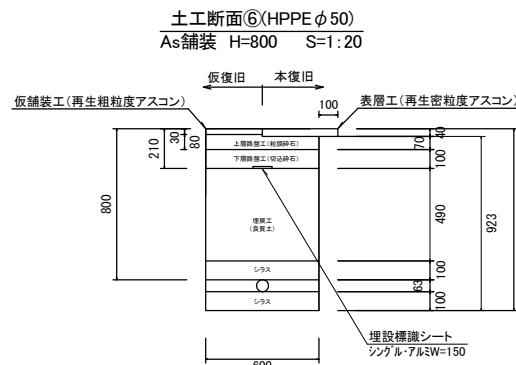
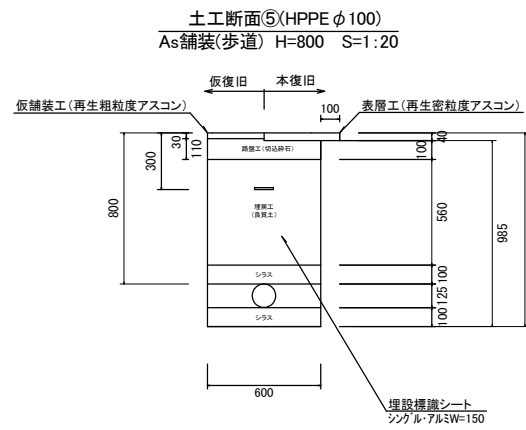
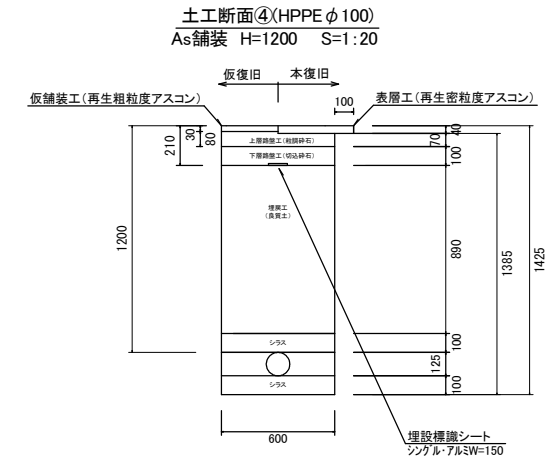
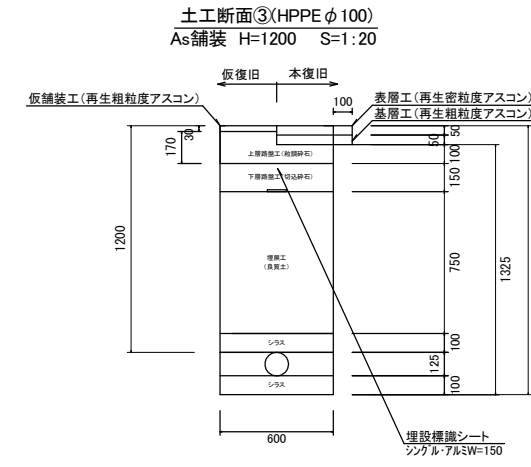
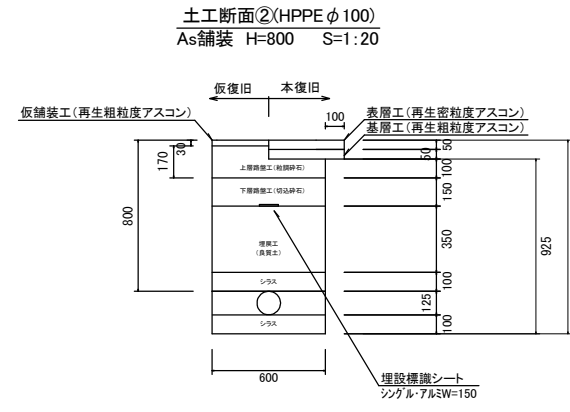
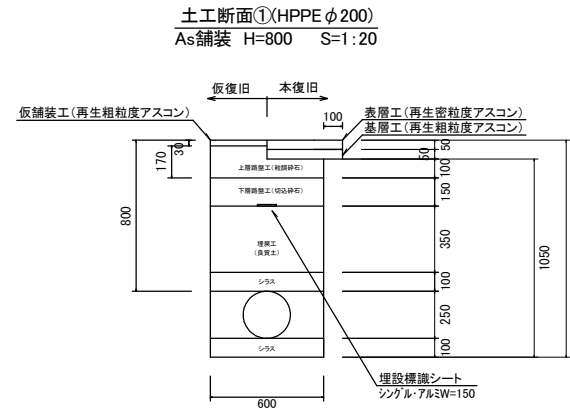
実施設計図

※舗装厚は原形復旧とするものとする

鹿児島県 いちき串木野市	
工事名	令和8年度 水単第4号 市道郷之原がた下線配水管布設替工事(1工区)
工事箇所	いちき串木野市 恵比須町外 地内
図面種類	配管詳細図
縮尺	図示
図面番号	全 3 葉 第 2 号
作成日	令和 年 月 日

令和8年度 水単第4号 市道郷之原がた下線配水管布設替工事(1工区)

舗装構成図
S=1:20



実施設計図

※舗装厚は原形復旧とするものとする

鹿児島県 いちき串木野市	
工事名	令和8年度 水単第4号 市道郷之原がた下線配水管布設替工事(1工区)
工事箇所	いちき串木野市 恵比須町外 地内
図面種類	舗装構成図
縮尺	図示
図面番号	全 3 葉 第 3 号
作成月日	令和 年 月 日