

# 令和8年度 水単第6号 高見町外配水管布設替工事

[市道 高見町12号線] 施工延長 L=77.4m

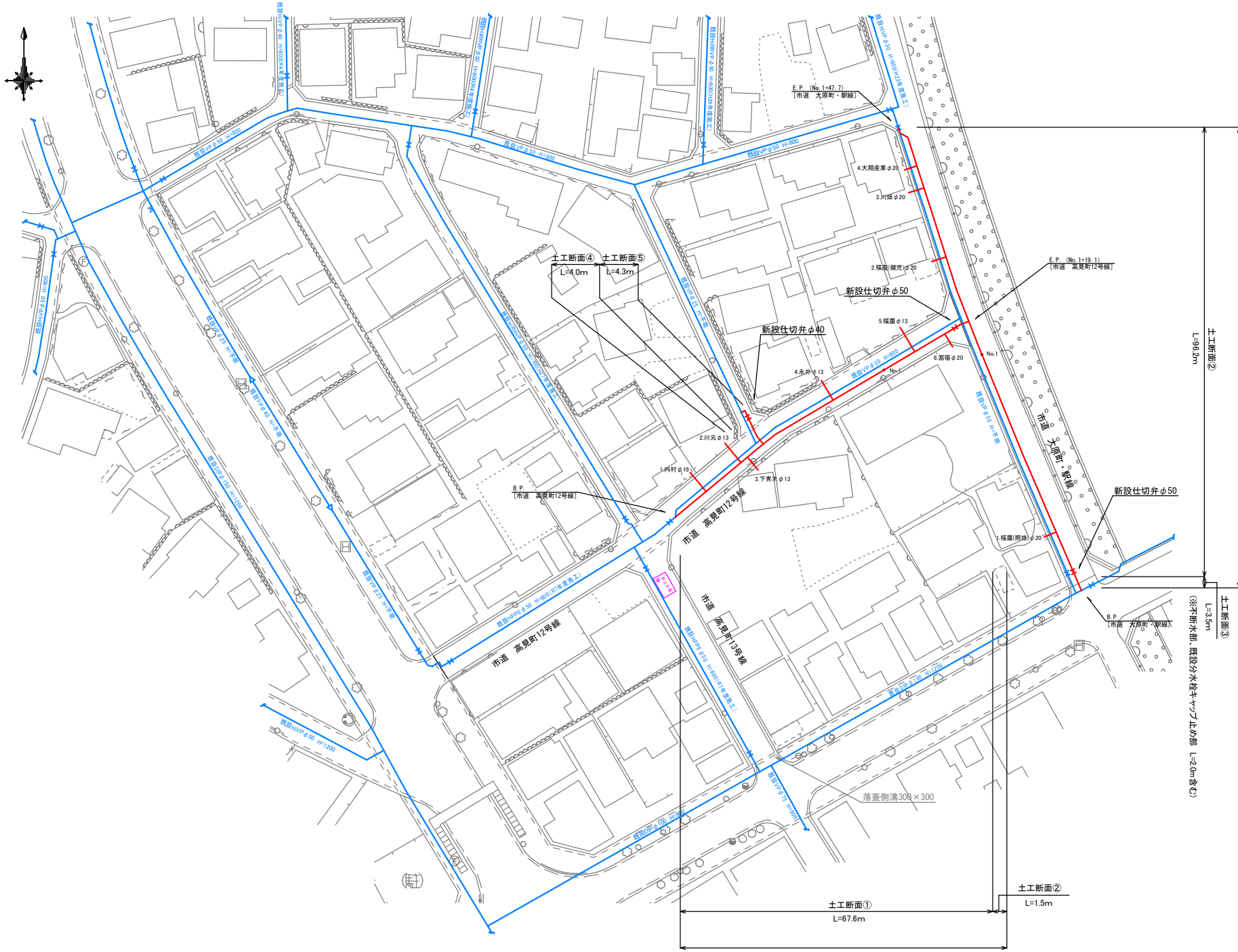
配水管布設工 HPPEφ50 L=69.1m、仕切弁設置工φ50×1基、φ40×1基、給水件数×6件

[市道 大原町・駅線] 施工延長 L=97.7m

配水管布設工 HPPEφ50 L=96.9m、仕切弁設置工φ50×1基、給水件数×4件

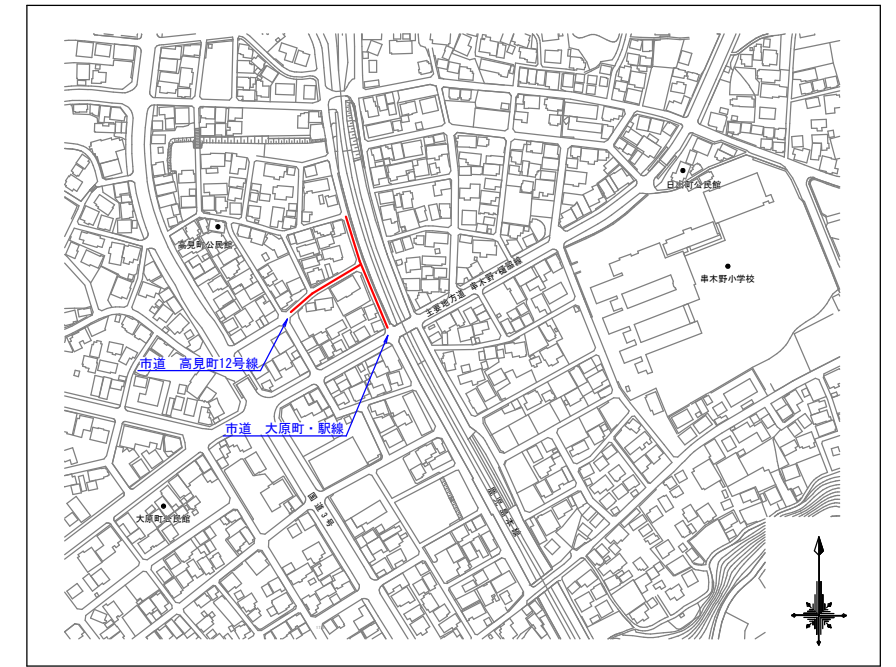
高見町 平面図 S=1:500

[市道 高見町12号線]  
[市道 大原町・駅線]

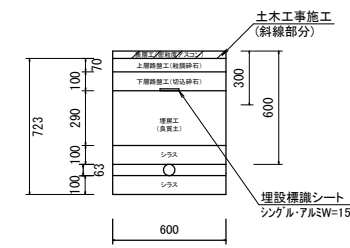


[市道 高見町12号線] 施工延長 L=77.4m

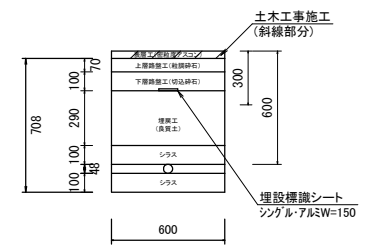
配水管布設工 HPPEφ50 L=69.1m、HVPφ40 L=7.0m、HVPφ25 L=1.3m、仕切弁設置工φ50×1基、φ40×1基、給水件数6件



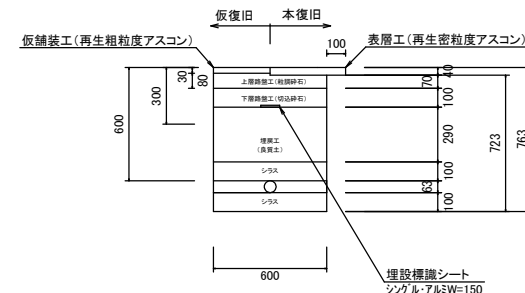
土工断面①(HPPEφ50)  
(市道)As舗装 H=600 S=1:20



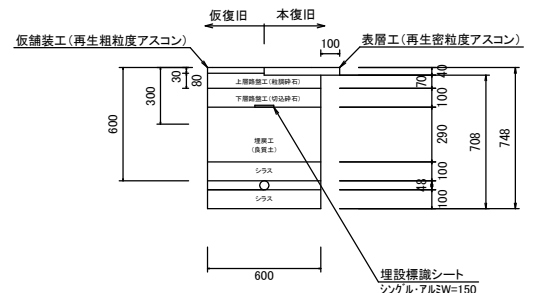
土工断面④(HVPφ40)  
(市道)As舗装 H=600 S=1:20



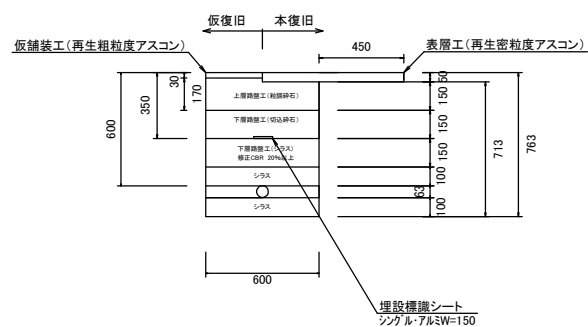
土工断面②(HPPEφ50)  
(市道)As舗装 H=600 S=1:20



土工断面⑤(HVPφ40)  
(市道)As舗装 H=600 S=1:20



土工断面③(HPPEφ50)  
(県道)As舗装 H=600 S=1:20



## 実施設計図

※舗装厚は原形復旧とするものとする

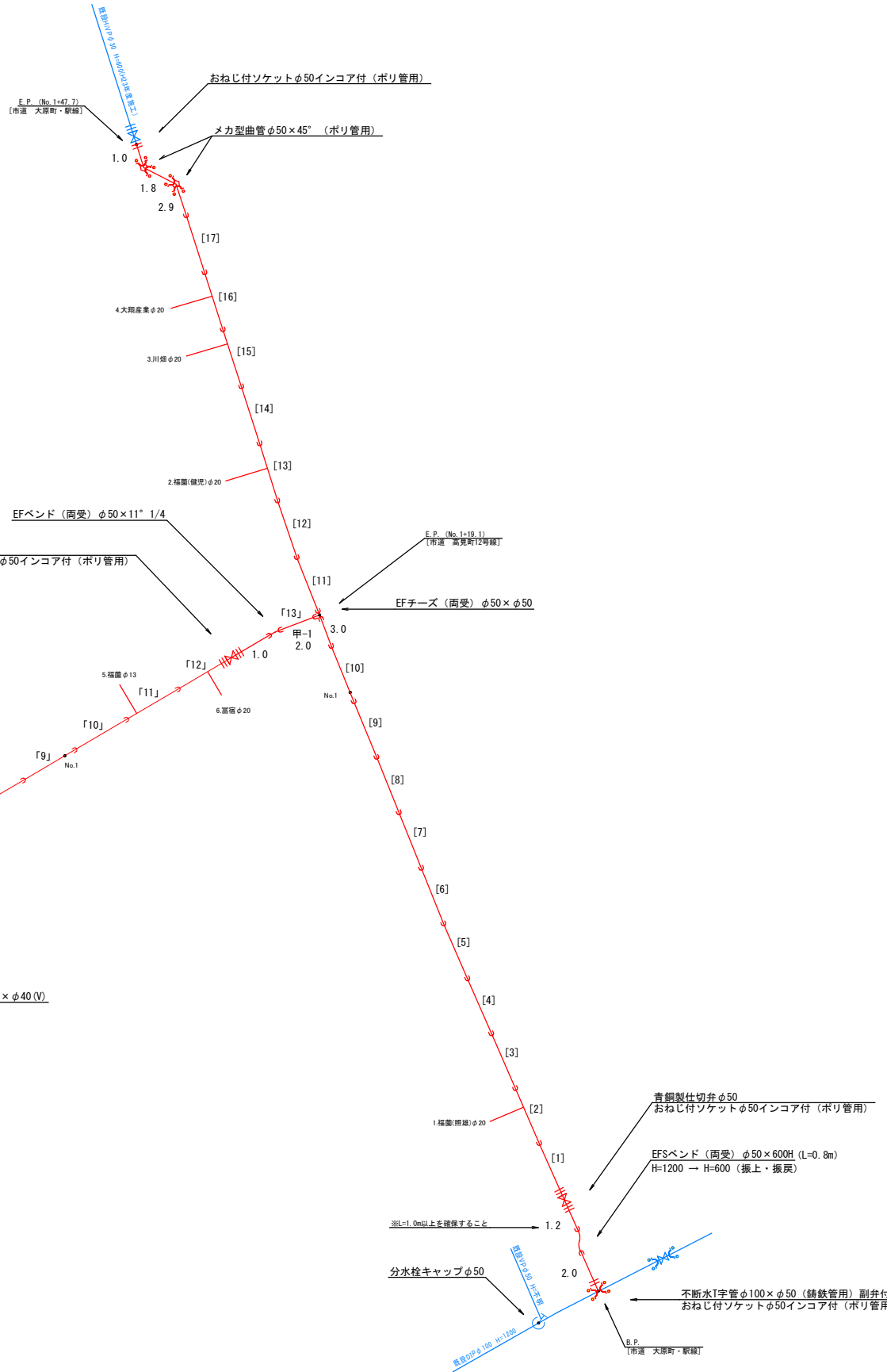
### 鹿児島県 いちき串木野市

工事名	令和8年度 水単第6号 高見町外配水管布設替工事
工事箇所	いちき串木野市 高見町 町内
図面種類	平面図
縮尺	図示
図面番号	全 4 葉 第 1 号
作成月日	令和 年 月 日

# 令和8年度 水単第6号 高見町外配水管布設替工事

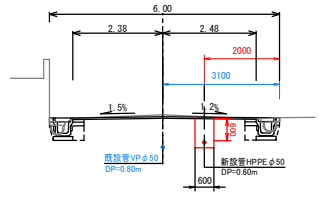
## 高見町 配管詳細図 S=1:250

[市道 高見町12号線]  
[市道 大原町・駅線]



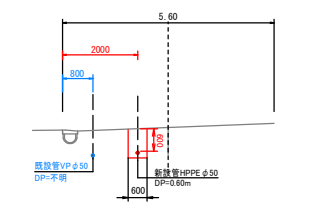
## 標準断面図

[市道 高見町12号線] S=1:100



## 標準断面図

[市道 大原町・駅線] S=1:100



## 実施設計図

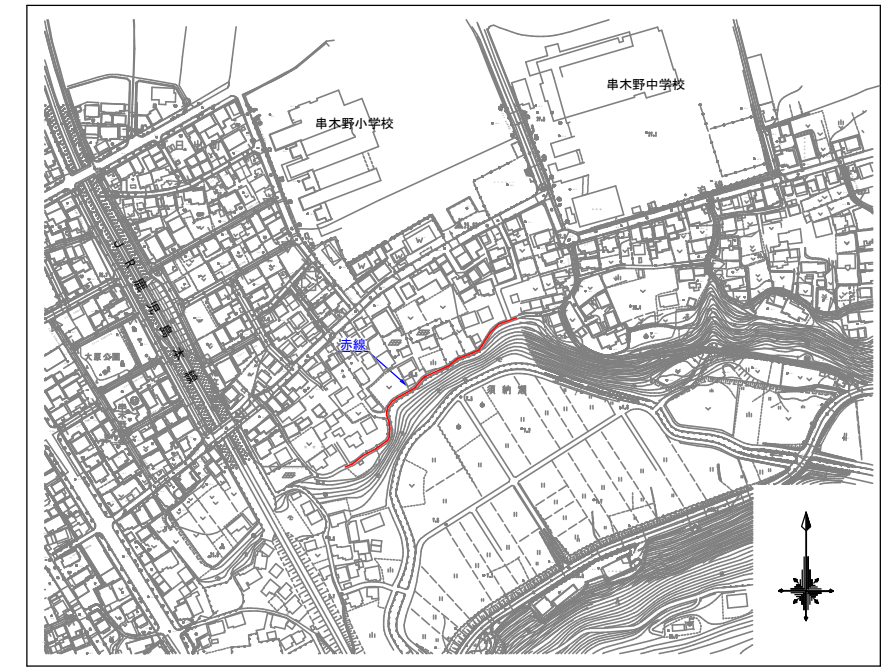
※舗装厚は原形復旧とするものとする

鹿児島県 いちき串木野市	
工事名	令和8年度 水単第6号 高見町外配水管布設替工事
工事箇所	いちき串木野市 高見町 地内
図面種類	配管詳細図
縮尺	図示
図面番号	全 4 葉 第 2 号
作成日	令和 年 月 日

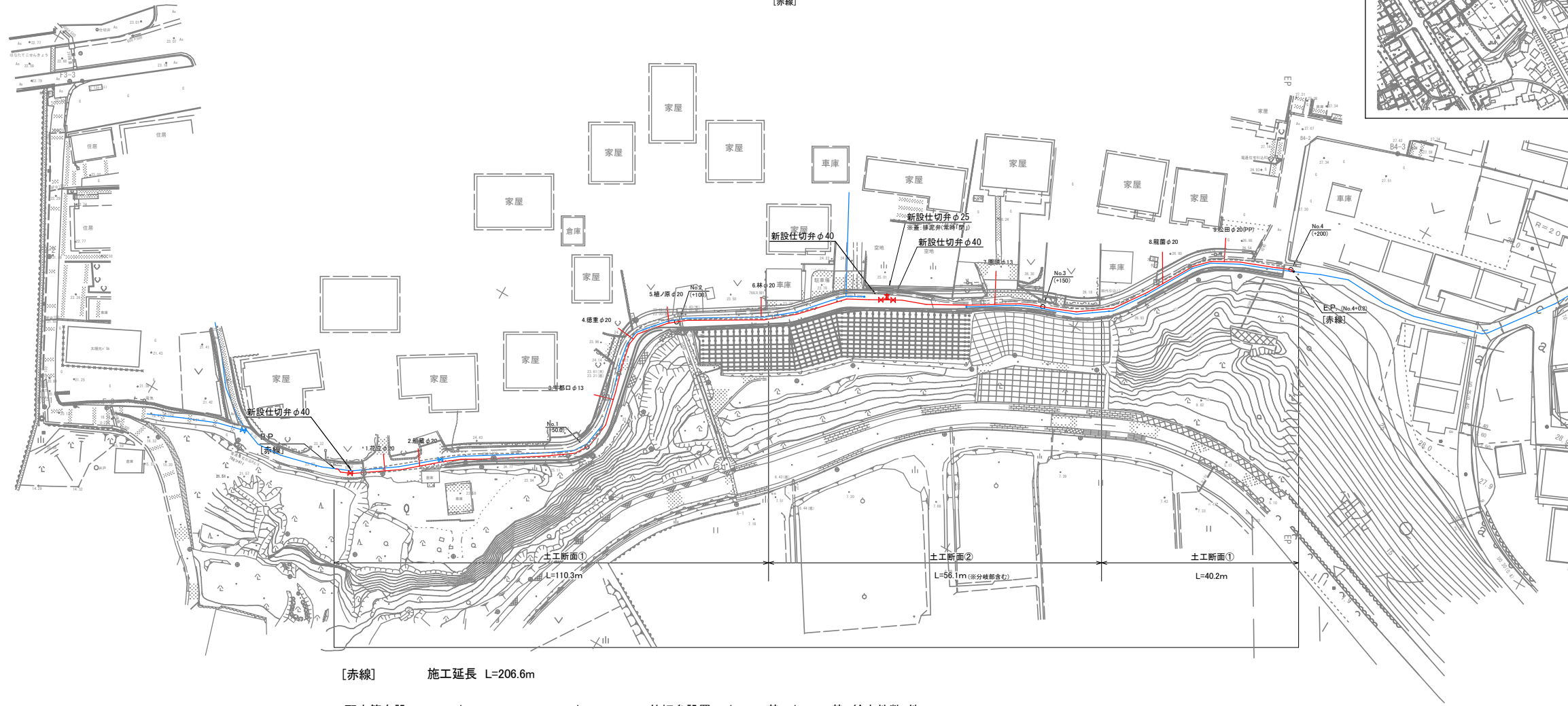
# 令和8年度 水単第6号 高見町外配水管布設替工事

[赤線] 施工延長 L=206.6m

配水管布設工 HPPEφ50 L=203.3m、仕切弁設置工φ40×3基、φ25×1基、給水件数×9件



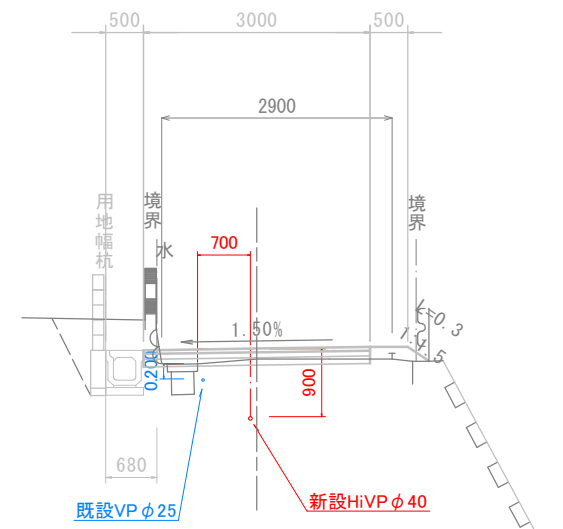
住吉町 平面図 S=1:500 [赤線]



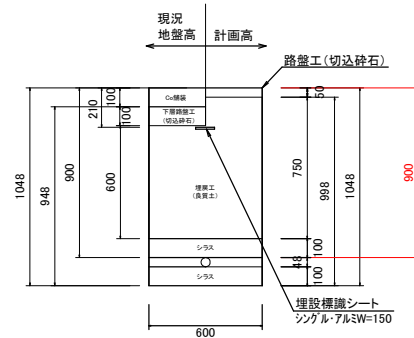
[赤線] 施工延長 L=206.6m

配水管布設工 HiVPφ40 L=203.3m、HiVPφ25 L=3.3m、仕切弁設置工φ40×3基、φ25×1基、給水件数9件

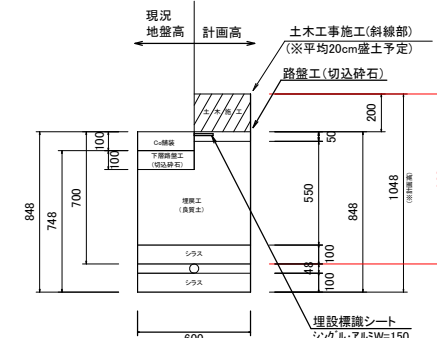
標準断面図 S=1:50 [赤線]



土工断面①(HiVPφ40)  
既設Co舗装 H=900 S=1:20



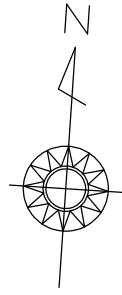
土工断面②(HiVPφ40)  
既設Co舗装 H=900 S=1:20



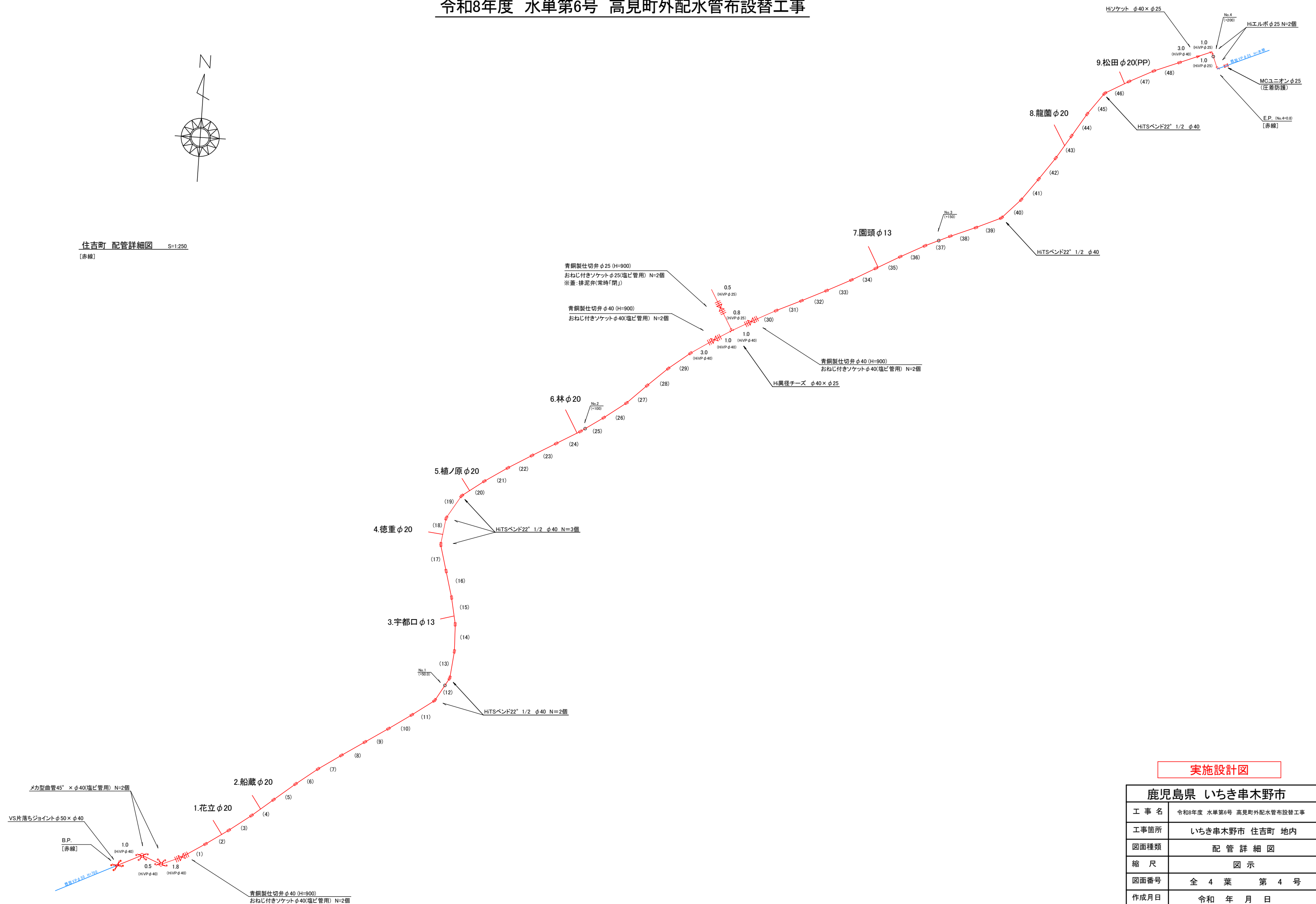
実施設計図

鹿児島県 いちき串木野市	
工事名	令和8年度 水単第6号 高見町外配水管布設替工事
工事箇所	いちき串木野市 住吉町 地内
図面種類	平面図
縮尺	図示
図面番号	全 4 葉 第 3 号
作成月日	令和 年 月 日

# 令和8年度 水単第6号 高見町外配水管布設替工事



住吉町 配管詳細図 S=1:250  
[赤線]



## 実施設計図

鹿児島県 いちき串木野市	
工事名	令和8年度 水単第6号 高見町外配水管布設替工事
工事箇所	いちき串木野市 住吉町 地内
図面種類	配管詳細図
縮尺	図示
図面番号	全 4 葉 第 4 号
作成月日	令和 年 月 日