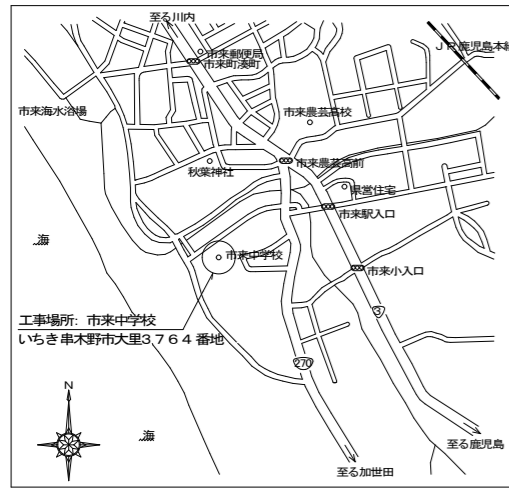


市来中学校空調整備工事(電気設備)

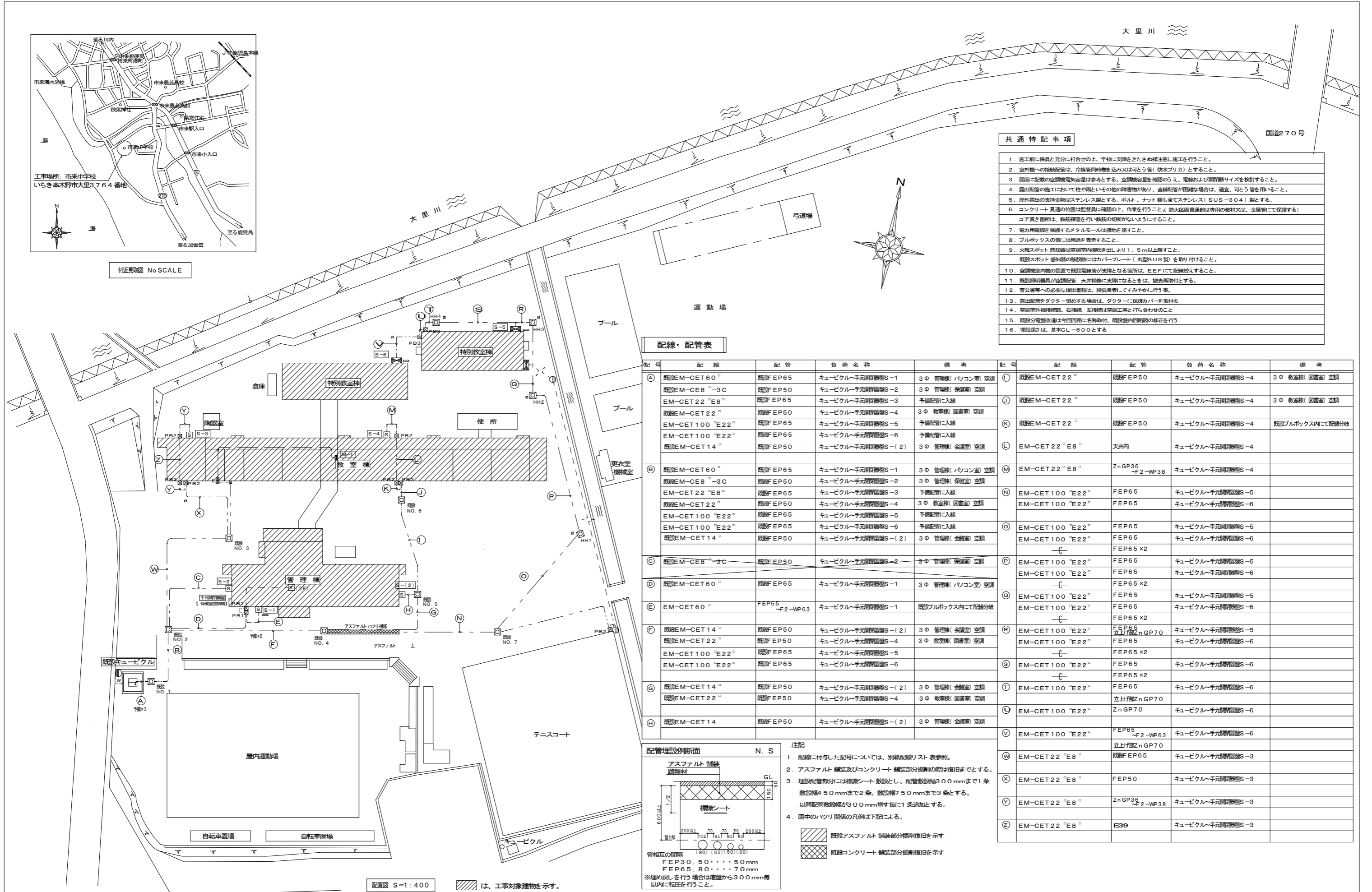
図面リスト

図面番号	図面名称	縮尺
E-01	電気設備特記仕様書	No Scale
E-02	配置図・付近見取図・特記事項	A1: 1/400 A3: 1/800
E-03	高圧受変電設備単線線図 凡例表・配線リスト・壁貫通リスト表・ブルボックス寸法表・ブロックハンドホール仕様	No Scale
E-04	改修後 管理棟1・2階平面図	A1: 1/100 A3: 1/200
E-05	改修後 教室棟1・2階平面図	A1: 1/150 A3: 1/300
E-06	改修後 特別教室棟1階平面図	A1: 1/100 A3: 1/200
E-07	既設配置図	A1: 1/400 A3: 1/800
E-08	改修前 管理棟1・2・R階平面図	A1: 1/100 A3: 1/200
E-09	改修前 教室棟1・2階平面図	A1: 1/150 A3: 1/300
E-10	改修前 特別教室棟1階平面図	A1: 1/100 A3: 1/200



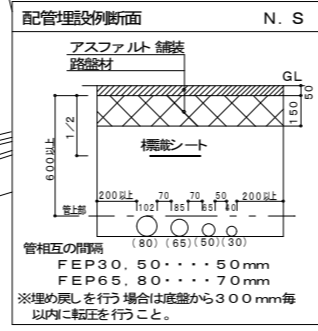
工事現場: 市来中学校
いちき串木野市大里3764番地

付近見取図 No SCALE



配線・配管表

記号	配線	配管	負荷名称	備考	記号	配線	配管	負荷名称	備考	
A	既設EM-CET60	既設EP65	キュービクル手元開閉器S-1	3Φ 管理棟(パソコン室)空調	I	既設EM-CET22	既設EP50	キュービクル手元開閉器S-4	3Φ 教室棟(図書室)空調	
	既設EM-CE8-3C	既設EP50	キュービクル手元開閉器S-2	3Φ 管理棟(保健室)空調		J	既設EM-CET22	既設EP50	キュービクル手元開閉器S-4	3Φ 教室棟(図書室)空調
	EM-CET22"E8"	既設EP65	キュービクル手元開閉器S-3	予備配管に入線		K	既設EM-CET22	既設EP50	キュービクル手元開閉器S-4	既設プルボックス内にて配線分岐
	既設EM-CET22	既設EP50	キュービクル手元開閉器S-4	3Φ 教室棟(図書室)空調		L	EM-CET22"E8"	天井内	キュービクル手元開閉器S-4	
	EM-CET100"E22"	既設EP65	キュービクル手元開閉器S-5	予備配管に入線		M	EM-CET22"E8"	ZnGP36 -F2-WP38	キュービクル手元開閉器S-4	
EM-CET100"E22"	既設EP65	キュービクル手元開閉器S-6	予備配管に入線	N	EM-CET100"E22"	FEP65	キュービクル手元開閉器S-5			
既設EM-CET14	既設EP50	キュービクル手元開閉器S-(2)	3Φ 管理棟(会議室)空調	O	EM-CET100"E22"	FEP65	キュービクル手元開閉器S-6			
B	既設EM-CET60	既設EP65	キュービクル手元開閉器S-1	3Φ 管理棟(パソコン室)空調	P	EM-CET100"E22"	FEP65	キュービクル手元開閉器S-5		
	既設EM-CE8-3C	既設EP50	キュービクル手元開閉器S-2	3Φ 管理棟(保健室)空調		EM-CET100"E22"	FEP65	キュービクル手元開閉器S-6		
	EM-CET22"E8"	既設EP65	キュービクル手元開閉器S-3	予備配管に入線			FEP65 X2			
	既設EM-CET22	既設EP50	キュービクル手元開閉器S-4	3Φ 教室棟(図書室)空調		Q	EM-CET100"E22"	FEP65	キュービクル手元開閉器S-5	
	EM-CET100"E22"	既設EP65	キュービクル手元開閉器S-5	予備配管に入線		EM-CET100"E22"	FEP65	キュービクル手元開閉器S-6		
既設EM-CET14	既設EP50	キュービクル手元開閉器S-(2)	3Φ 管理棟(会議室)空調	R	EM-CET100"E22"	FEP65	キュービクル手元開閉器S-5			
C	既設EM-CE8-3C	既設EP50	キュービクル手元開閉器S-2	3Φ 管理棟(保健室)空調	S	EM-CET100"E22"	FEP65	キュービクル手元開閉器S-6		
	既設EM-CET60	既設EP65	キュービクル手元開閉器S-1	3Φ 管理棟(パソコン室)空調			FEP65 X2			
	EM-CET60	FEP65 -F2-WP63	キュービクル手元開閉器S-1	既設プルボックス内にて配線分岐		T	EM-CET100"E22"	FEP65	キュービクル手元開閉器S-6	
	既設EM-CET14	既設EP50	キュービクル手元開閉器S-(2)	3Φ 管理棟(会議室)空調		U	EM-CET100"E22"	ZnGP70	キュービクル手元開閉器S-6	
	既設EM-CET22	既設EP50	キュービクル手元開閉器S-4	3Φ 教室棟(図書室)空調		V	EM-CET100"E22"	FEP65 -F2-WP63	キュービクル手元開閉器S-6	
D	EM-CET100"E22"	既設EP65	キュービクル手元開閉器S-5	予備配管に入線	W	EM-CET22"E8"	既設EP65	キュービクル手元開閉器S-3		
	EM-CET100"E22"	既設EP65	キュービクル手元開閉器S-6	予備配管に入線		X	EM-CET22"E8"	FEP50	キュービクル手元開閉器S-3	
	EM-CET100"E22"	既設EP65	キュービクル手元開閉器S-6	予備配管に入線		Y	EM-CET22"E8"	ZnGP36 -F2-WP38	キュービクル手元開閉器S-3	
	EM-CET100"E22"	既設EP65	キュービクル手元開閉器S-6	予備配管に入線		Z	EM-CET22"E8"	E39	キュービクル手元開閉器S-3	
	EM-CET100"E22"	既設EP65	キュービクル手元開閉器S-6	予備配管に入線						
E	既設EM-CET14	既設EP50	キュービクル手元開閉器S-(2)	3Φ 管理棟(会議室)空調						
	既設EM-CET22	既設EP50	キュービクル手元開閉器S-4	3Φ 教室棟(図書室)空調						
	EM-CET100"E22"	既設EP65	キュービクル手元開閉器S-5	予備配管に入線						
	EM-CET100"E22"	既設EP65	キュービクル手元開閉器S-6	予備配管に入線						
	EM-CET100"E22"	既設EP65	キュービクル手元開閉器S-6	予備配管に入線						
F	既設EM-CET14	既設EP50	キュービクル手元開閉器S-(2)	3Φ 管理棟(会議室)空調						
	既設EM-CET22	既設EP50	キュービクル手元開閉器S-4	3Φ 教室棟(図書室)空調						
	EM-CET100"E22"	既設EP65	キュービクル手元開閉器S-5	予備配管に入線						
	EM-CET100"E22"	既設EP65	キュービクル手元開閉器S-6	予備配管に入線						
	EM-CET100"E22"	既設EP65	キュービクル手元開閉器S-6	予備配管に入線						
G	既設EM-CET14	既設EP50	キュービクル手元開閉器S-(2)	3Φ 管理棟(会議室)空調						
	既設EM-CET22	既設EP50	キュービクル手元開閉器S-4	3Φ 教室棟(図書室)空調						
	EM-CET100"E22"	既設EP65	キュービクル手元開閉器S-5	予備配管に入線						
	EM-CET100"E22"	既設EP65	キュービクル手元開閉器S-6	予備配管に入線						
	EM-CET100"E22"	既設EP65	キュービクル手元開閉器S-6	予備配管に入線						
H	既設EM-CET14	既設EP50	キュービクル手元開閉器S-(2)	3Φ 管理棟(会議室)空調						
	既設EM-CET22	既設EP50	キュービクル手元開閉器S-4	3Φ 教室棟(図書室)空調						
	EM-CET100"E22"	既設EP65	キュービクル手元開閉器S-5	予備配管に入線						
	EM-CET100"E22"	既設EP65	キュービクル手元開閉器S-6	予備配管に入線						
	EM-CET100"E22"	既設EP65	キュービクル手元開閉器S-6	予備配管に入線						



- 注記
- 配線に付与した記号については、別添記帳リスト表参照。
 - アスファルト 舗装及びコンクリート 舗装部分掘削の際は復旧までとする。
 - 埋設配管部分には標識シート 敷設とし、配管敷設幅300mmまで1条敷設幅450mmまで2条、敷設幅750mmまで3条とする。以降配管敷設幅が300mm増す毎に1条追加とする。
 - 図中のハツリ関係の凡例は下記による。

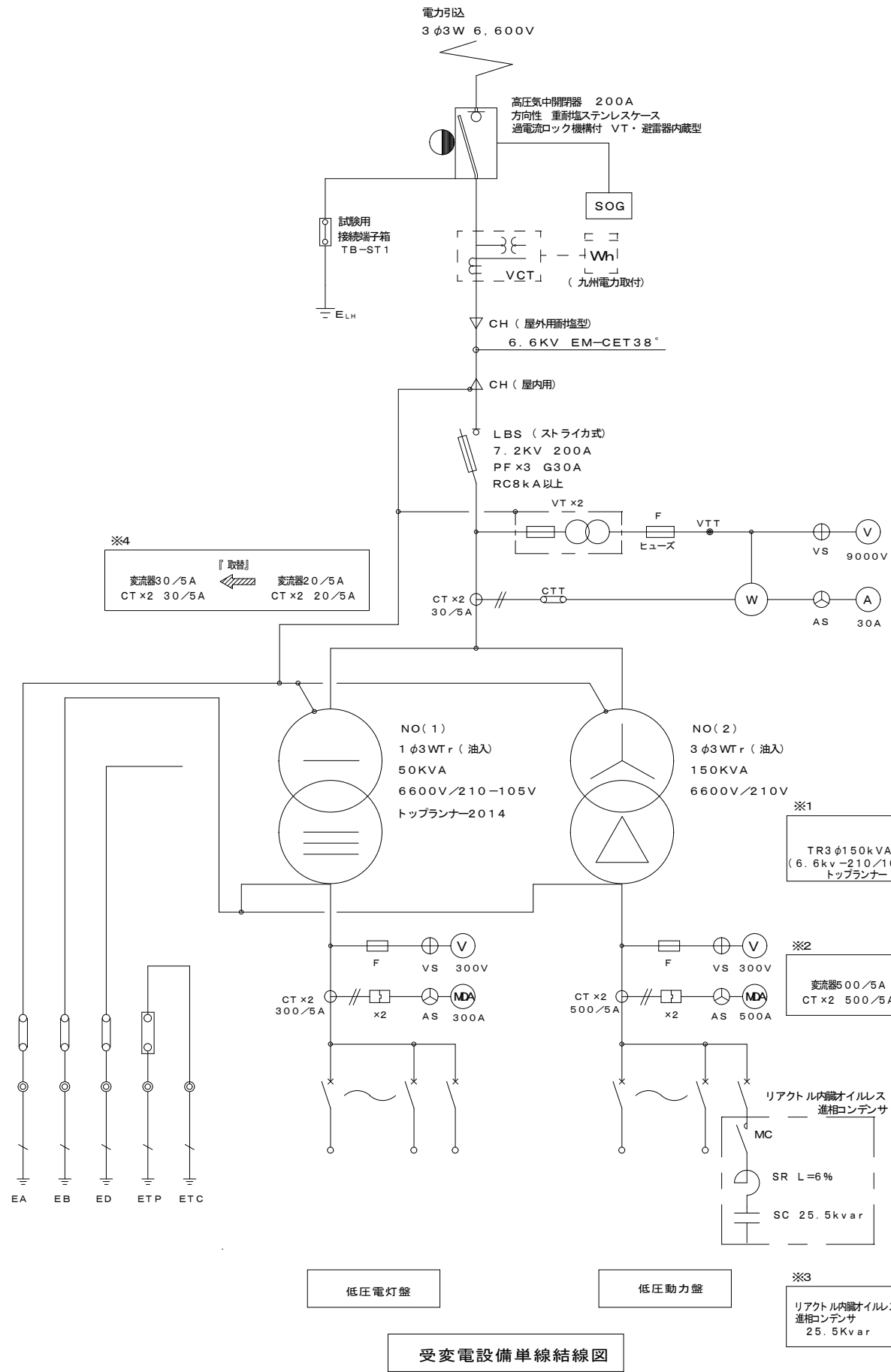
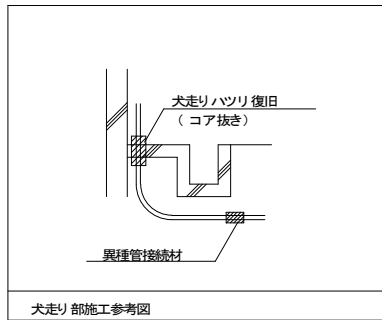
既設アスファルト 舗装部分掘削復旧を示す
既設コンクリート 舗装部分掘削復旧を示す

記号	名称	仕様
EM-CET	動力分電盤	仕様は結線図参照
EM-CET	空調手元制御器盤	仕様は結線図参照
	電灯分電盤	既設
PB	プルボックス	プルボックスリスト表参照
既設	プルボックス	既設
○	地中埋設標	キャッツアイ
□	地中埋設標	コンクリート製
—	地中埋設表示板	金属製
—	壁貫通	壁貫通リスト表参照
—	壁貫通 防火区画貫通処理	壁貫通リスト表参照
既設	ハンドホール	ブロックハンドホール仕様表参照
既設	ハンドホール	既設のまま
既設	既設天井点検口	既設のまま
既設	天井点検口	450×450 開口補強共
ELB	接地	D種 ELCB用
—	配管、配線	二重天井いへい配管、ころかし配線
—	配管、配線	露出露出管
—	配管、配線	地中埋設配管
—	配管、配線	架空

記号	名称	仕様
PB1	既設400×400×400 SUS.WP	
PB2	400×400×400 SUS.WP	
PB3	500×500×500 SUS.WP	
PB4	400×400×400 鋼板製	

記号	規格	蓋仕様	ハガポスト	ケーブルレガ	支持端子
HH1	900×900×900H	600φ中耐荷重蓋付	L=800	C-210	R-50
HH2	900×900×900H	600φ中耐荷重蓋付	8	24	24
HH3	900×900×900H	600φ中耐荷重蓋付	8	24	24
HH4	900×900×900H	600φ中耐荷重蓋付	8	24	24

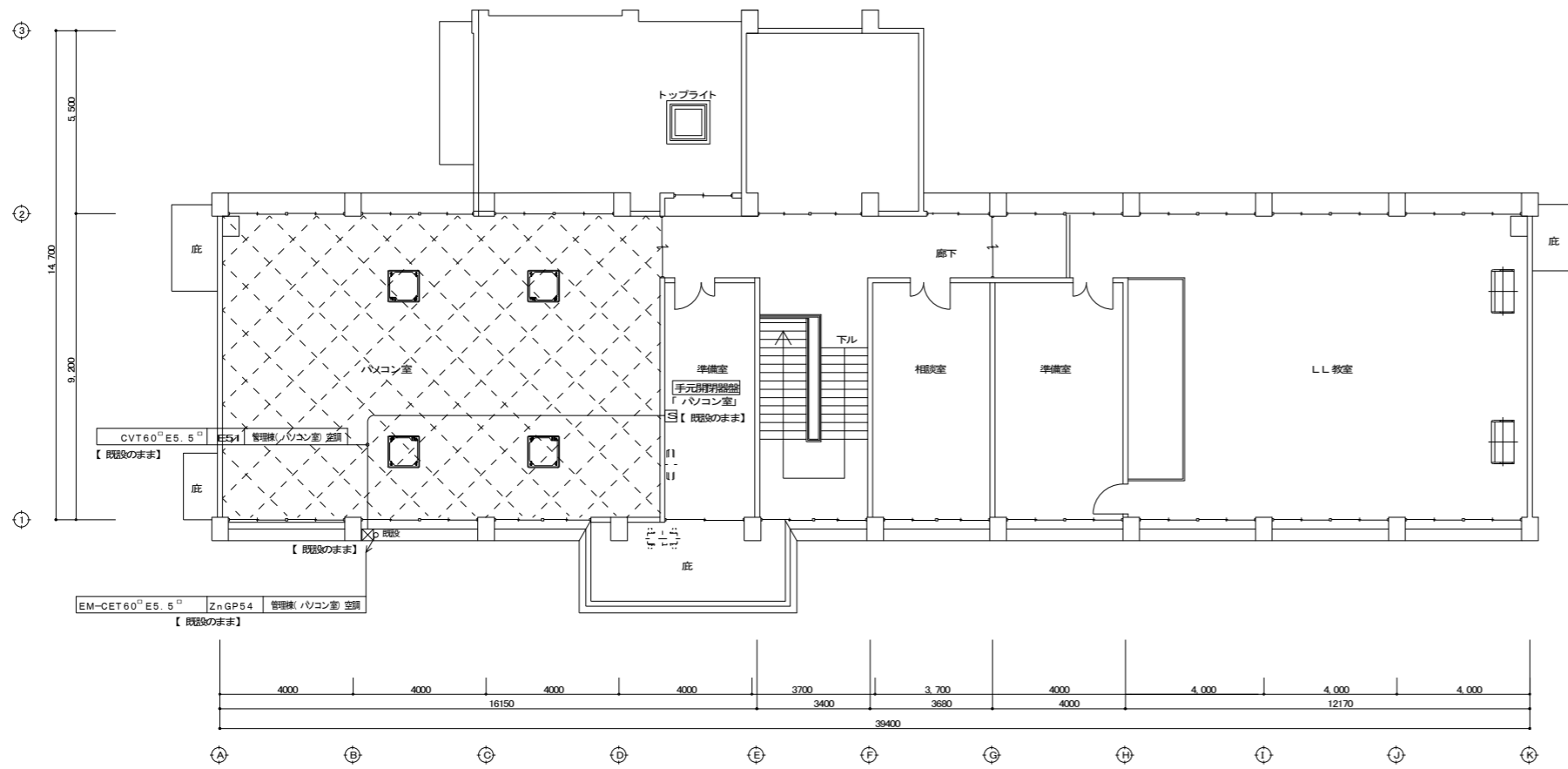
記号	保護管	コア抜き径	コア抜き	防火区画貫通処理(金属短管貫通処理)	備考
◆1	(E39)	50φ	○	○	
◆2		アルミノベル貫通	—	—	



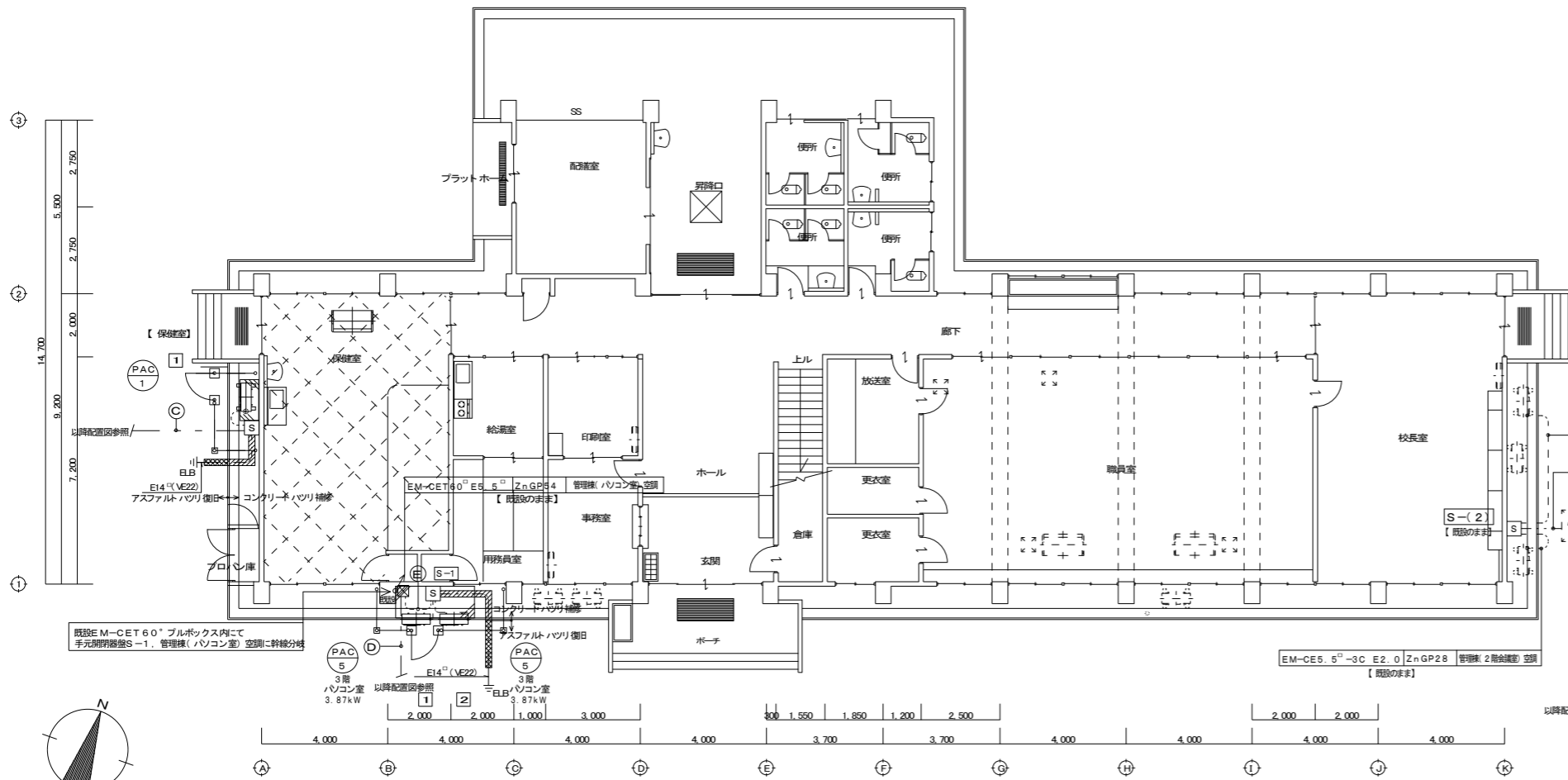
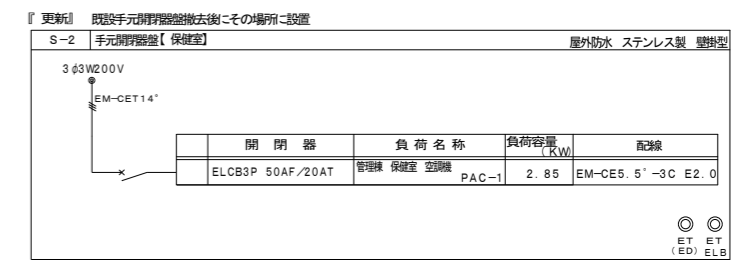
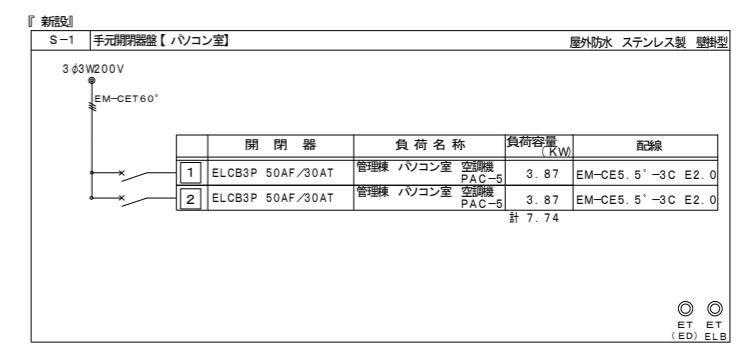
変圧器	開閉器		負荷		備考	
	No.	種別・定格	名称	容量(kVA)		
低圧電灯盤(1) 三相油入変圧器 150kVA	L1	MCCB3P 225AF/225AT	管理棟電灯盤(特別教室棟)	41.2	100'	
	L2	MCCB3P 100AF/100AT	教室棟電灯盤	21.3	60'	
	L3	MCCB3P 100AF/100AT	特別教室棟電灯盤(技術家庭ほか)	13.5	60'	
	L4	MCCB3P 225AF/150AT	屋内運動場電灯盤	26.5	60'	
	L5	MCCB3P 50AF/30AT	プール電灯	4.0	14'	
	L6	MCCB3P 50AF/30AT	倉庫(部室)電灯盤 屋外使用ほか	4.0	14'	
	L7	MCCB3P 100AF/	予備			
	所内	MCCB2P 50AF/20AT	ノリス変換器電源			
所内	MCCB2P 50AF/20AT	所内電源				
			110.5			
低圧動力盤 三相油入変圧器 150kVA	M1	MCCB3P 225AF/175AT	管理棟(パソコン室空調) S-1	26.9	9.75	EM-CET60 [□]
	M2	MCCB3P 100AF/75AT	管理棟(会議室空調)	7.2	7.2	EM-CET14 [□]
	M3	MCCB3P 50AF/30AT	管理棟(保健室空調) S-2	3.6	2.85	EM-CET8 ^{□-3C}
	M4	MCCB3P 50AF/30AT	管理棟(職員室空調)	5.0	5.0	EM-CET8 ^{□-3C}
	M5	MCCB3P 100AF/75AT	教室棟(図書室空調) S-4	4.3	5.56	EM-CET22 [□]
	M6	MCCB3P 50AF/50AT	教室棟(音楽室空調)	6.8	6.8	EM-CET38 [□]
	M7	MCCB3P 225AF/175AT	教室棟(教室空調)	28.0	28.0	EM-CET60 [□]
	M8	MCCB3P 100AF/75AT	特別教室棟(技術家庭室・理科室)	20.2	20.2	EM-CET38 [□]
	M9	MCCB3P 100AF/60AT	プール過機冷却盤	5.9	5.9	EM-CET38 [□]
	M10	MCCB3P 100AF/	予備			
	M11	MCCB3P 100AF/75AT	教室棟(美術室空調) S-3		5.56	EM-CET22 [□] 全取入
	M12	MCCB3P 225AF/150AT	特別教室棟S-5		23.42	EM-CET100 [□] 全取入
	M13	MCCB3P 225AF/150AT	特別教室棟S-6		19.6	EM-CET100 [□] 全取入
所内	MCCB3P 100AF/75AT	SC, SR			139.84	
		合計(kW)	107.9	140.2		

キュービクル改修概要	
※1 三相変圧器取替	75kVA → 150kVA (トップランナー)
※2 低圧動力盤電流計取替	0-300/5A → 0-500/5A (CTx2 300/5A → 500/5A)
※3 リアクトル内蔵オイルレス進相コンデンサ	19.1Kvar → 25.5Kvar
※4 高圧用電流計取替	0-20/5A → 0-30/5A (CTx2 20/5A → 30/5A)
※5 開閉器取替	MCCB3P100AF/75AT 開口・カバー共
	MCCB3P225AF/150AT 開口・カバー共
	MCCB3P225AF/150AT 開口・カバー共

開閉器名板取替及び取付、変圧器取替に伴う配電ノリス等の見直し含む



管理棟 2階平面図 S=1/100
【改修後】



管理棟 1階平面図 S=1/100
【改修後】

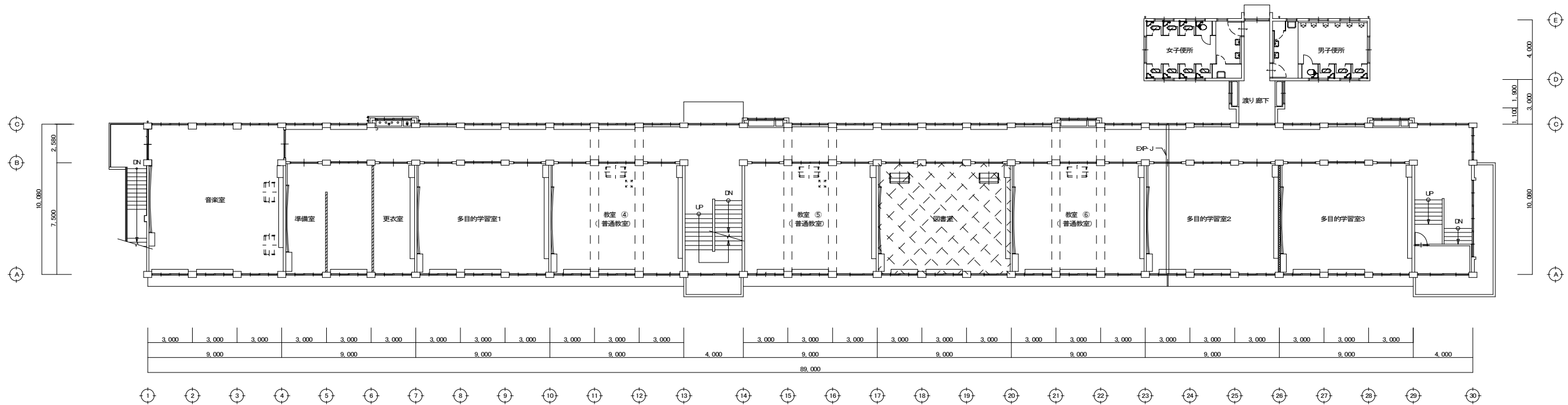
S-1 二次側配線リスト

回路番号	配線	配管	用途	電源種別	電気容量 (KW)
1	EM-CE5.5'-3C E2.0	ZnGP22 ~F2-WP24	3F/パソコン室 ACP-5	3φ200V	3.87
2	EM-CE5.5'-3C E2.0	ZnGP22 ~F2-WP24	3F/パソコン室 ACP-5	3φ200V	3.87

S-2 二次側配線リスト

回路番号	配線	配管	用途	電源種別	電気容量 (KW)
1	EM-CE5.5'-3C E2.0	ZnGP22 ~F2-WP24	1F 保健室 ACP-1	3φ200V	2.85

注) 空調機配線は、メーカー推奨サイズを確認し、監督員と協議の上決定の事。



教室棟 1階平面図 S=1/150 【改修後】

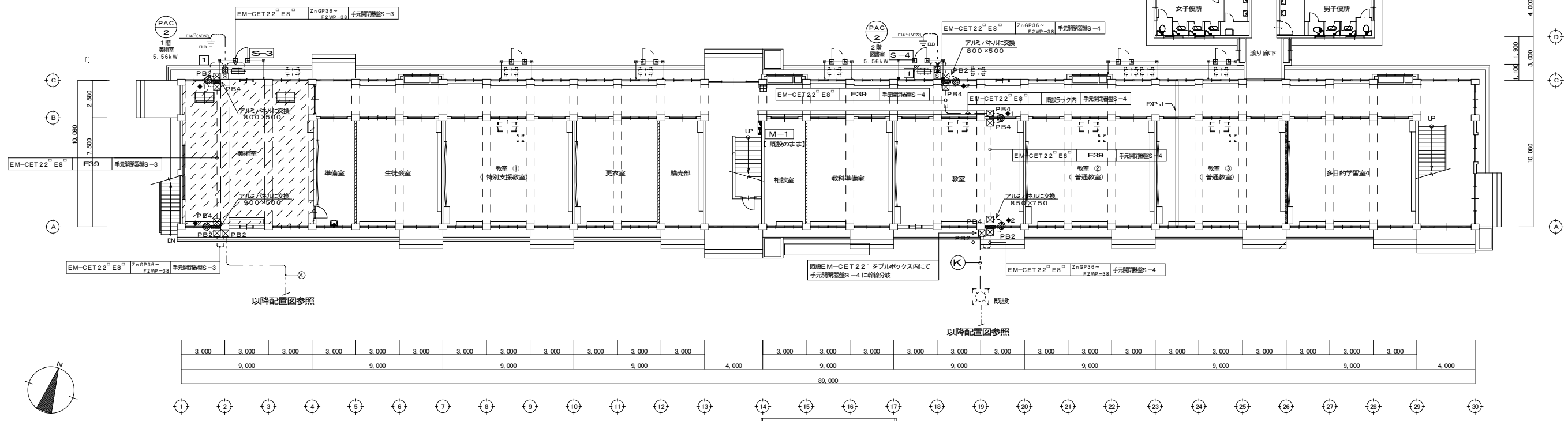
S-3 二次側配線リスト

回路番号	配線	配管	用途	電源種別	電気容量 (KW)
1	EM-CE5.5 [□] -3C E2.0	ZnGP22 ~F2-WP24	1F美術室 空調機	3φ200V	5.56

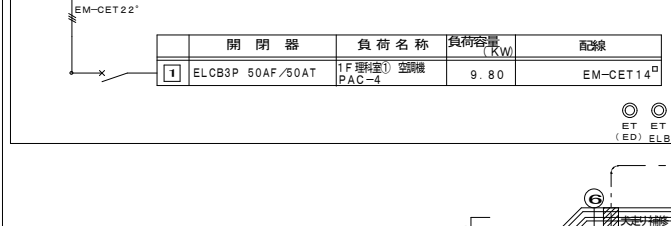
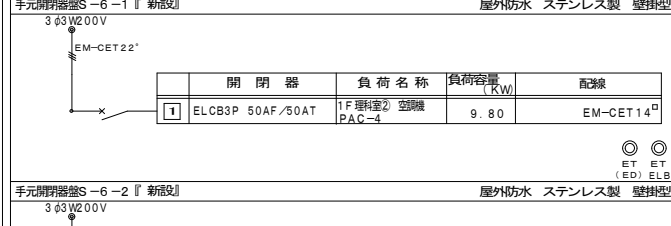
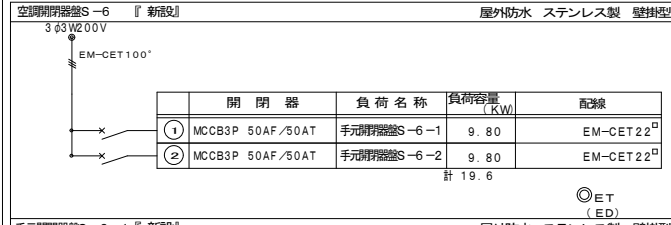
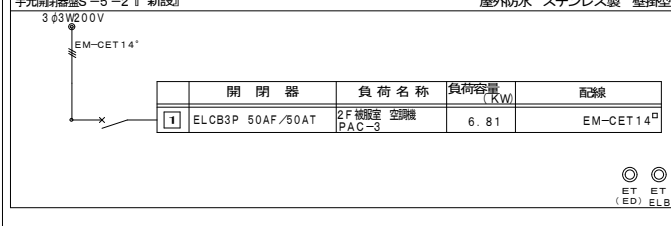
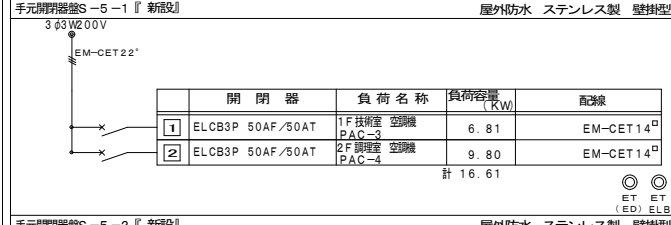
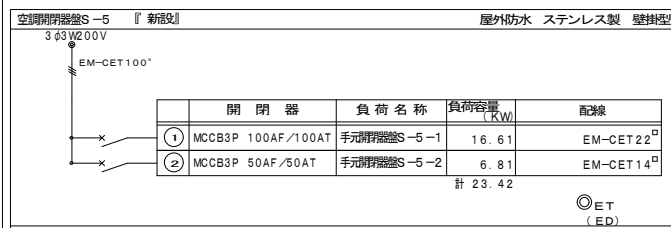
S-4 二次側配線リスト

回路番号	配線	配管	用途	電源種別	電気容量 (KW)
1	EM-CE5.5 [□] -3C E2.0	ZnGP22 ~F2-WP24	2F図書室 空調機	3φ200V	5.56

注) 空調機新設は、メーカー推奨サイズを確認し、監督員と協議の上決定のこと。



備考	一級建築士事務所 知事登録1-4-139号	検印	設計年月日	工事名	図面番号
	株式会社 ナック	検 担 製	R6.9		
	〒890-0014 鹿児島市草牟田2丁目56番17号 代表取締役 小島真史		縮尺	図面種類	E-05
	電話(099)223-2983		A1:1/150 A3:1/300		



配線リスト

記号	配線	配管	用途	備考
①	EM-CET22 [□] E8 [□]	FEP40~ ZnGP36	空調用器盤S-5~手元用器盤S-5-1	掘削・埋戻し
②	EM-CET14 [□] E5.5 [□]	FEP40~ ZnGP36	空調用器盤S-5~手元用器盤S-5-2	掘削・埋戻し
③	EM-CET14 [□] E5.5 [□]	FEP40~ ZnGP36	空調用器盤S-5~手元用器盤S-5-2	掘削・埋戻し
④	EM-CET22 [□] E8 [□]	FEP40~ ZnGP36	空調用器盤S-6~手元用器盤S-6-1	掘削・埋戻し
⑤	EM-CET22 [□] E8 [□]	FEP40~ ZnGP36	空調用器盤S-6~手元用器盤S-6-2	掘削・埋戻し
⑥	EM-CET22 [□] E8 [□]	ZnGP36	空調用器盤S-6~手元用器盤S-6-2	
⑦	EM-CET22 [□] E8 [□]	ZnGP36 ~F2-WP38	空調用器盤S-6~手元用器盤S-6-2	

S-5-1 二次側配線リスト

回路番号	配線	配管	用途	電源種別	電気容量 (KW)
①	EM-CET14 [□] E5.5 [□]	ZnGP36 ~F2-WP38	1F 技術室 空調機 PAC-3	3φ200V	6.81
②	EM-CET14 [□] E5.5 [□]	ZnGP36 ~F2-WP38	2F 調理室 空調機 PAC-4	3φ200V	9.80

S-5-2 二次側配線リスト

回路番号	配線	配管	用途	電源種別	電気容量 (KW)
①	EM-CET14 [□] E5.5 [□]	ZnGP36 ~F2-WP38	2F 被服室 空調機 PAC-3	3φ200V	6.81

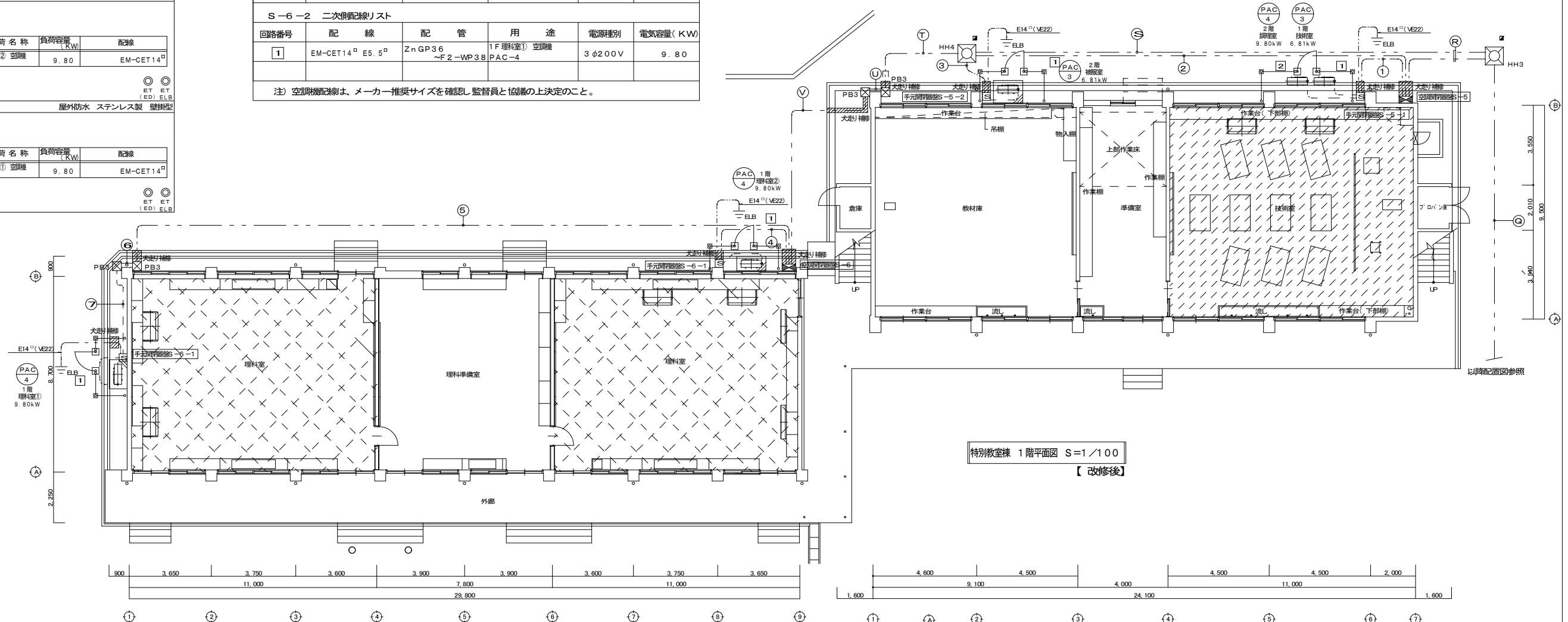
S-6-1 二次側配線リスト

回路番号	配線	配管	用途	電源種別	電気容量 (KW)
①	EM-CET14 [□] E5.5 [□]	ZnGP36 ~F2-WP38	1F 理科室① 空調機 PAC-4	3φ200V	9.80

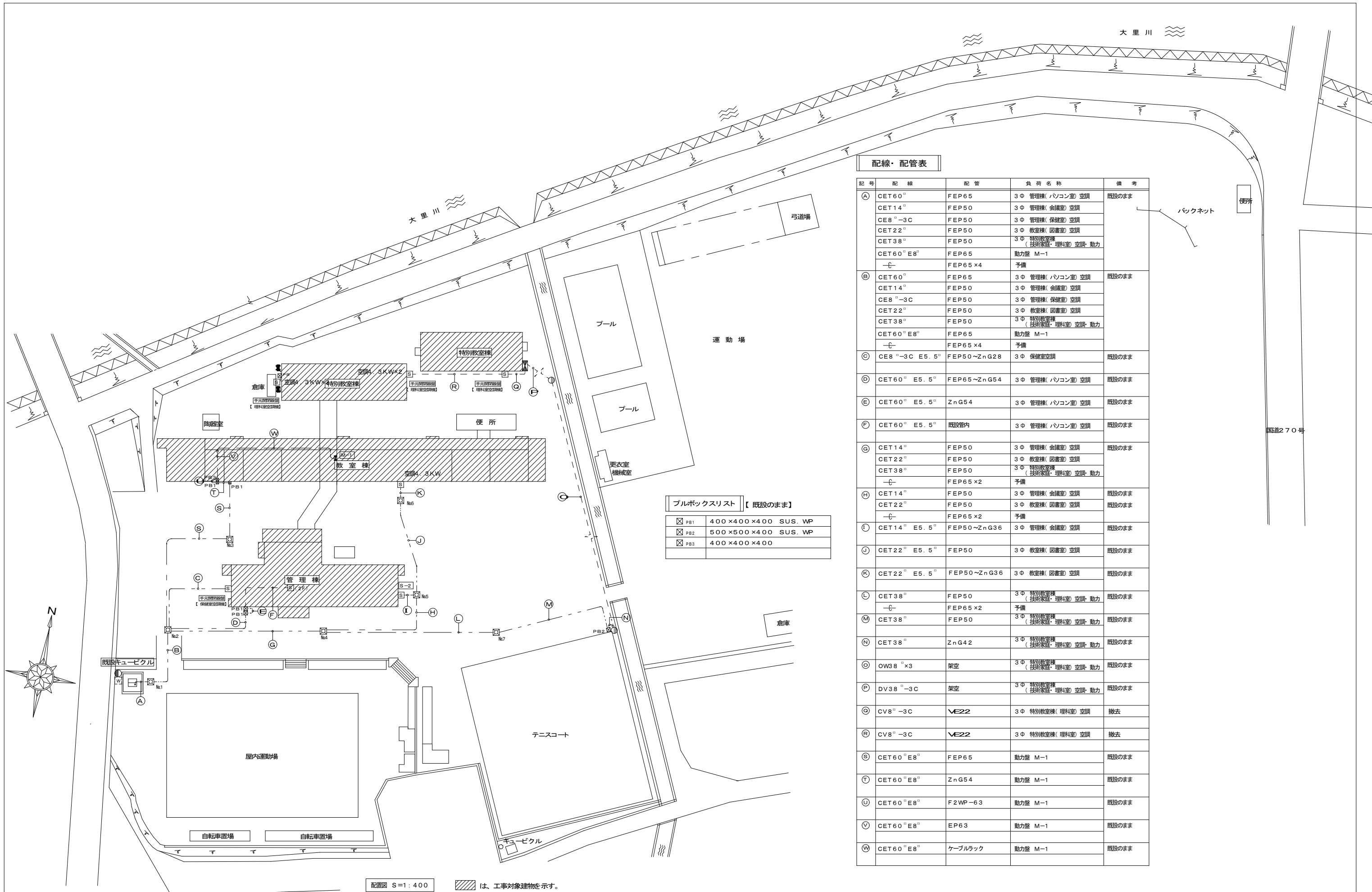
S-6-2 二次側配線リスト

回路番号	配線	配管	用途	電源種別	電気容量 (KW)
①	EM-CET14 [□] E5.5 [□]	ZnGP36 ~F2-WP38	1F 理科室② 空調機 PAC-4	3φ200V	9.80

注) 空調機配線は、メーカー推奨サイズを確認し、監督員と協議の上決定のこと。



特別教室棟 1階平面図 S=1/100
【改修後】



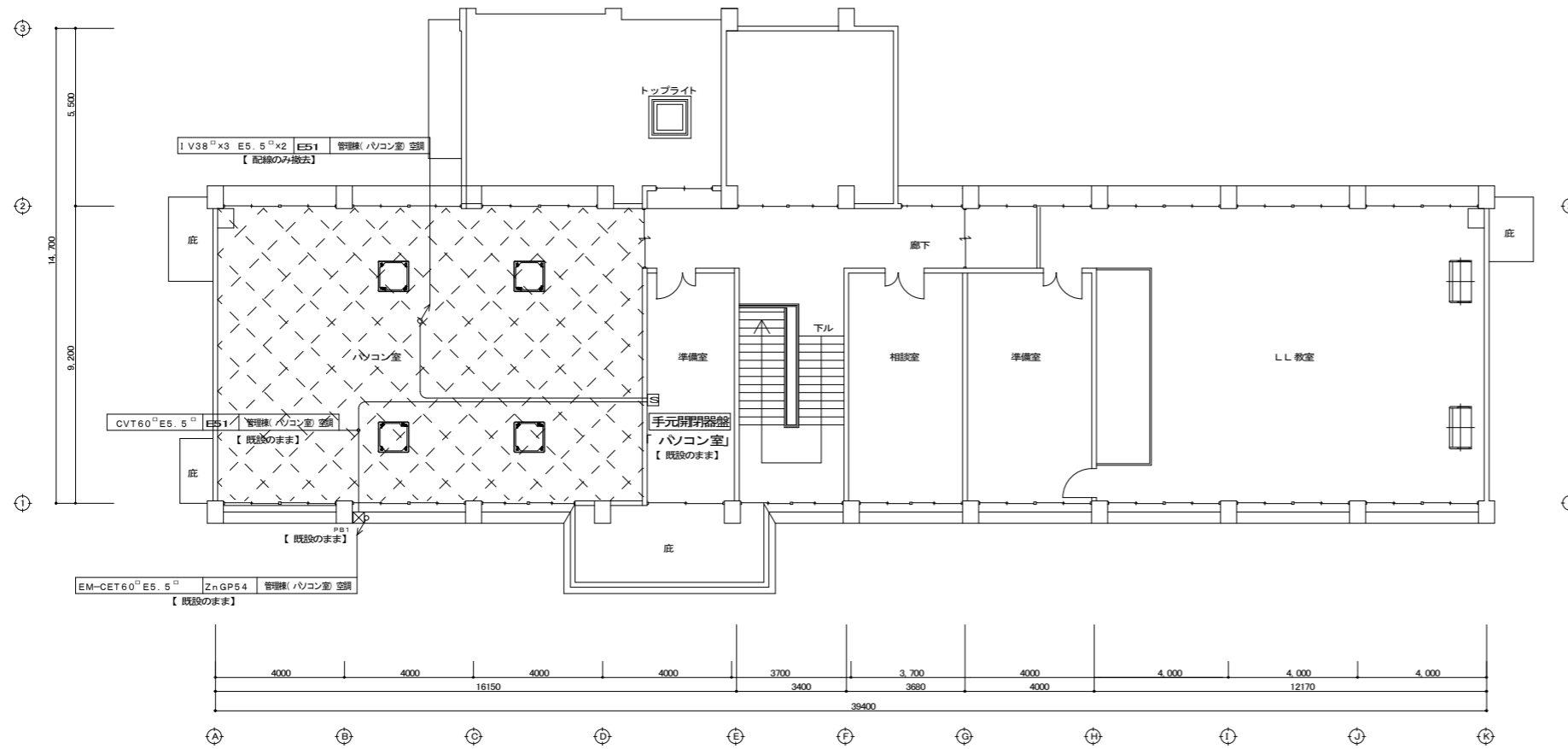
配線・配管表

記号	配線	配管	負荷名称	備考
A	CET 60°	FEP65	3Φ 管理棟(パソコン室)空調	既設のまま
	CET 14°	FEP50	3Φ 管理棟(会議室)空調	
	CE8°-3C	FEP50	3Φ 管理棟(保健室)空調	
	CET 22°	FEP50	3Φ 教室棟(図書室)空調	
	CET 38°	FEP50	3Φ 特別教室棟(技術家庭・理科室)空調・動力	
	CET 60° E8°	FEP65	動力盤 M-1	
-C-	FEP65 x4	予備		
B	CET 60°	FEP65	3Φ 管理棟(パソコン室)空調	既設のまま
	CET 14°	FEP50	3Φ 管理棟(会議室)空調	
	CE8°-3C	FEP50	3Φ 管理棟(保健室)空調	
	CET 22°	FEP50	3Φ 教室棟(図書室)空調	
	CET 38°	FEP50	3Φ 特別教室棟(技術家庭・理科室)空調・動力	
	CET 60° E8°	FEP65	動力盤 M-1	
-C-	FEP65 x4	予備		
C	CE8°-3C E5.5°	FEP50~ZnG28	3Φ 保健室空調	既設のまま
D	CET 60° E5.5°	FEP65~ZnG54	3Φ 管理棟(パソコン室)空調	既設のまま
E	CET 60° E5.5°	ZnG54	3Φ 管理棟(パソコン室)空調	既設のまま
F	CET 60° E5.5°	既設管内	3Φ 管理棟(パソコン室)空調	既設のまま
G	CET 14°	FEP50	3Φ 管理棟(会議室)空調	既設のまま
	CET 22°	FEP50	3Φ 教室棟(図書室)空調	
	CET 38°	FEP50	3Φ 特別教室棟(技術家庭・理科室)空調・動力	
	-C-	FEP65 x2	予備	
H	CET 14°	FEP50	3Φ 管理棟(会議室)空調	既設のまま
	CET 22°	FEP50	3Φ 教室棟(図書室)空調	
	-C-	FEP65 x2	予備	
I	CET 14° E5.5°	FEP50~ZnG36	3Φ 管理棟(会議室)空調	既設のまま
J	CET 22° E5.5°	FEP50	3Φ 教室棟(図書室)空調	既設のまま
K	CET 22° E5.5°	FEP50~ZnG36	3Φ 教室棟(図書室)空調	既設のまま
L	CET 38°	FEP50	3Φ 特別教室棟(技術家庭・理科室)空調・動力	既設のまま
	-C-	FEP65 x2	予備	
M	CET 38°	FEP50	3Φ 特別教室棟(技術家庭・理科室)空調・動力	既設のまま
N	CET 38°	ZnG42	3Φ 特別教室棟(技術家庭・理科室)空調・動力	既設のまま
O	OV38° x3	架空	3Φ 特別教室棟(技術家庭・理科室)空調・動力	既設のまま
P	DV38°-3C	架空	3Φ 特別教室棟(技術家庭・理科室)空調・動力	既設のまま
Q	CV8°-3C	VE22	3Φ 特別教室棟(理科室)空調	撤去
R	CV8°-3C	VE22	3Φ 特別教室棟(理科室)空調	撤去
S	CET 60° E8°	FEP65	動力盤 M-1	既設のまま
T	CET 60° E8°	ZnG54	動力盤 M-1	既設のまま
U	CET 60° E8°	F2WP-63	動力盤 M-1	既設のまま
V	CET 60° E8°	EP63	動力盤 M-1	既設のまま
W	CET 60° E8°	ケーブルラック	動力盤 M-1	既設のまま

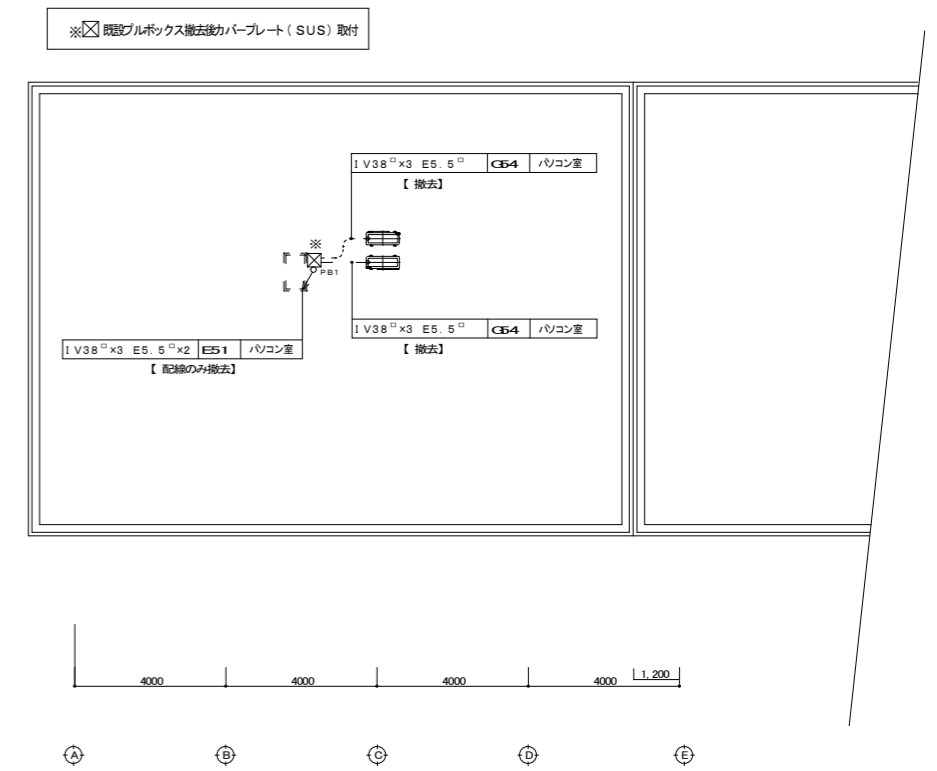
ブルボックスリスト 【既設のまま】

☒ PB1	400 x 400 x 400 SUS. WP
☒ PB2	500 x 500 x 400 SUS. WP
☒ PB3	400 x 400 x 400

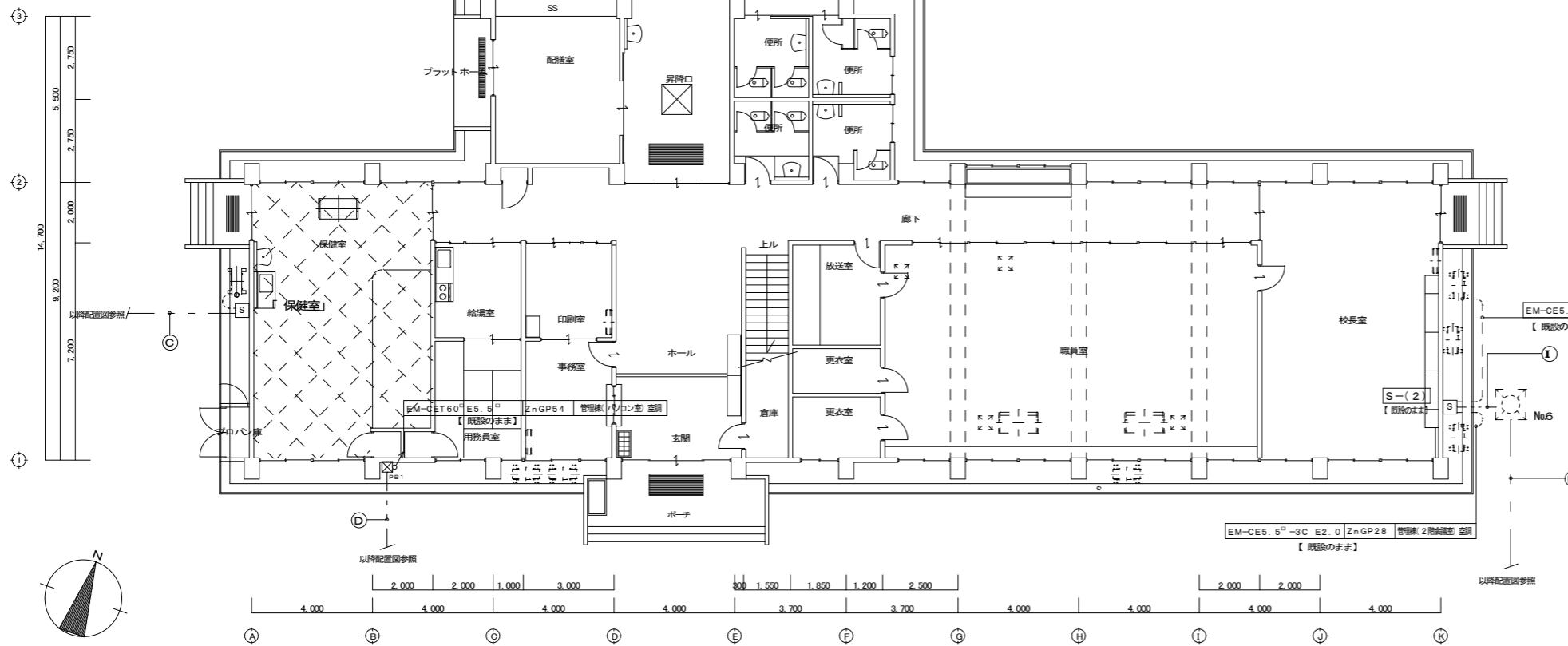
配管図 S=1:400 は、工事対象建築物を示す。



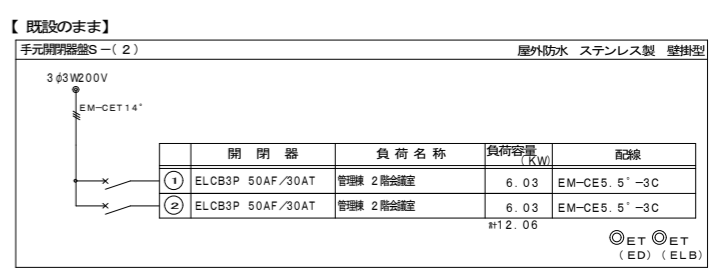
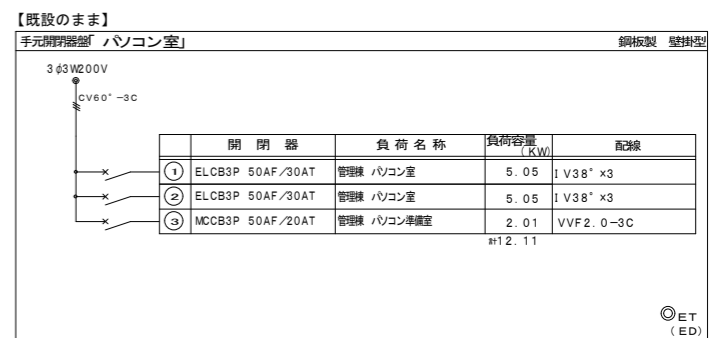
管理棟 2階平面図 S=1/100
【改修前】



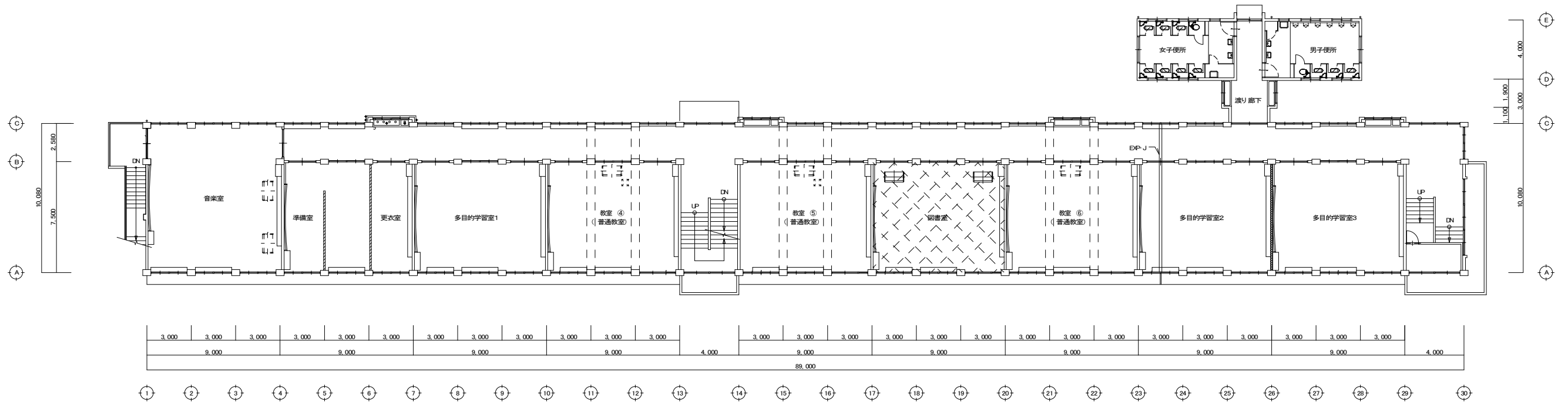
管理棟 R階平面図 S=1/100
【改修前】



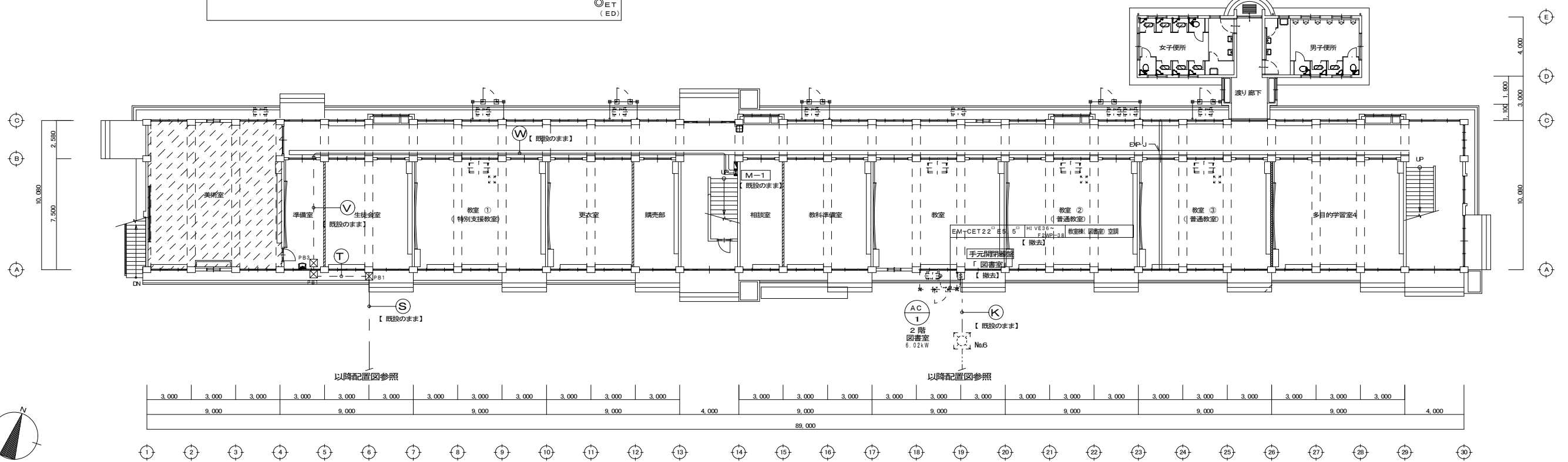
管理棟 1階平面図 S=1/100
【改修前】



備考	一級建築士事務所 知事登録1-4-139号 株式会社 ナック 一級建築士登録番号102867号 大角成人 〒890-0014 鹿児島市草牟田2丁目56番17号 電話(099)223-2983 代表取締役 小島真史	校印 検図 担当 製図	設計年月日 R6.9 縮尺 A1:1/100 A3:1/200	工事名 市立中学校空調整備工事(電気設備)	図面種類 改修前 管理棟1・2・R階平面図	図面番号 E-O8
----	---	----------------	---	--------------------------	--------------------------	--------------

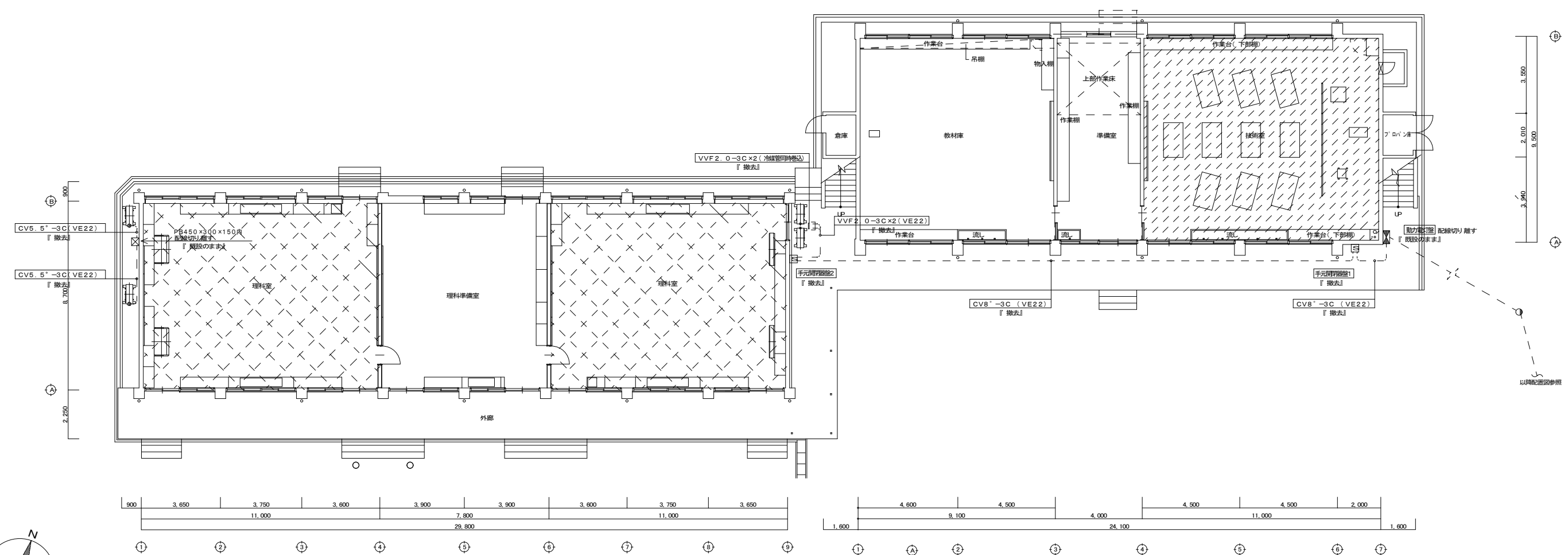


教室棟 1階平面図 S=1/150
【改修前】



教室棟 1階平面図 S=1/150
【改修前】

備 考	一級建築士事務所 知事登録1-4-139号	検印	設計年月日	工 事 名	市来中学校空調整備工事(電気設備)	図面番号
	株式会社 ナック	検 図 担 当 製 図	R6.9			
	〒890-0014 鹿児島市草牟田2丁目56番17号 電話(099)223-2983	代表取締役 小島真史	縮 尺			
			A1:1/150 A3:1/300	改修前 教室棟1・2階平面図		



特別教室棟 1階平面図 S=1/100
 【改修前】

備考	一級建築士事務所 知事登録1-4-139号 株式会社 ナック 一級建築士登録番号102867号 大角成人 〒890-0014 鹿児島市草牟田2丁目56番17号 電話(099)223-2983	検印 検 担 当 製 図 代表取締役 小島真史	設計年月日	工 事 名	市来中学校空調整備工事(電気設備)	図面番号
			縮尺			
			A1:1/100 A3:1/200	改修前 特別教室棟1階平面図		