

# 市来中学校照明設備改修工事

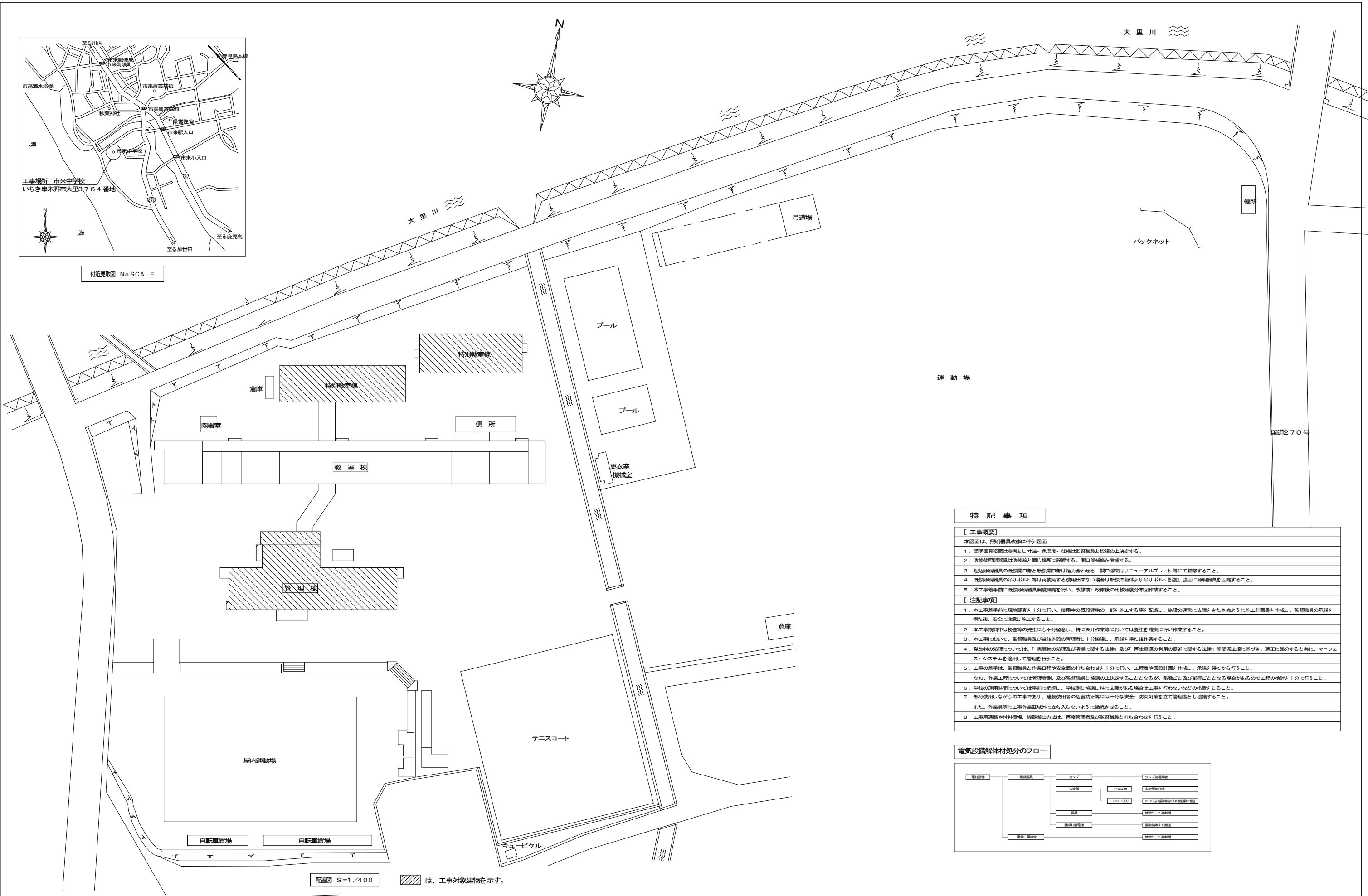
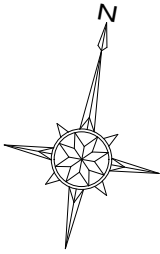
## 図面リスト

図面番号	図面名称	縮尺
E-01	電気設備特記仕様書	No Scale
E-02	配置図・付近見取図・特記事項	A1: 1/400 A3: 1/800
E-03	管理棟 照明器具姿図	No Scale
E-04	管理棟 照明1・2階平面図	A1: 1/100 A3: 1/200
E-05	特別教室棟 照明1・2階平面図	A1: 1/100 A3: 1/200





付近見取図 No SCALE

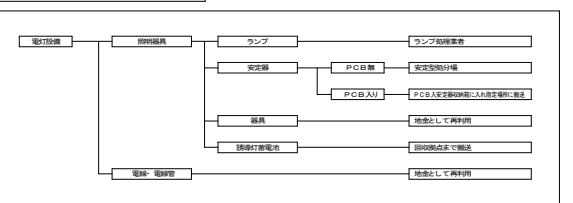


配置図 S=1/400 は、工事対象建物を示す。

**特記事項**

- [ 工事概要 ]**  
 本図面は、照明器具改修に伴う図面  
 1. 照明器具委図は参考とし、寸法・色温度・仕様は監督職員と協議の上決定する。  
 2. 改修後照明器具は改修前と同じ場所に設置する。開口部補修を考慮する。  
 3. 埋込照明器具の既設開口部と新設開口部は極力合わせる。開口部開口部はニューアールプレート等にて補修すること。  
 4. 既設照明器具の吊りボルト等は再使用する使用出来ない場合は新設で躯体より吊りボルト設置し、強固に照明器具を固定すること。  
 5. 本工事着手前に既設照明器具照度測定を行い、改修前・改修後の比較照度分布図を作成すること。
- [ 注記事項 ]**  
 1. 本工事着手前に現地調査を十分に行い、使用中の既設建物の一部を施工する事を配慮し、施設の運営に支障をきたさぬように施工計画書を作成し、監督職員の承認を得た後、安全に注意し施工すること。  
 2. 本工事期間中は粉塵等の発生にも十分留意し、特に天井作業等においては養生を確実に作業すること。  
 3. 本工事において、監督職員及び当該施設の管理者と十分協議し、承認を得た後作業すること。  
 4. 発生材の処理については、「廃棄物の処理及び清掃に関する法律」及び「再生資源の利用の促進に関する法律」等関係法規に基づき、適正に処分すると共に、マニフェストシステムを適用して管理を行うこと。  
 5. 工事の着手は、監督職員と作業日程や安全面の打ち合わせを十分に行い、工程表や仮設計画を作成し、承認を得てから行うこと。  
 なお、作業工程については管理者側、及び監督職員と協議の上決定することとなるが、数量ごと及び船艇ごととなる場合があるので工程の検討を十分に行うこと。  
 6. 学校の運用時間については事前に把握し、学校側と協議し、特に支障がある場合は工事を行わないなどの措置をとること。  
 7. 部分使用しながらの工事であり、建物使用者の危害防止等には十分な安全・防災対策を立て管理者とも協議すること。  
 また、作業員等に工事作業区域域外に立ち入らないように徹底させること。  
 8. 工事用通路や材料置場、機器搬出方法は、再度管理者及び監督職員と打ち合わせを行うこと。

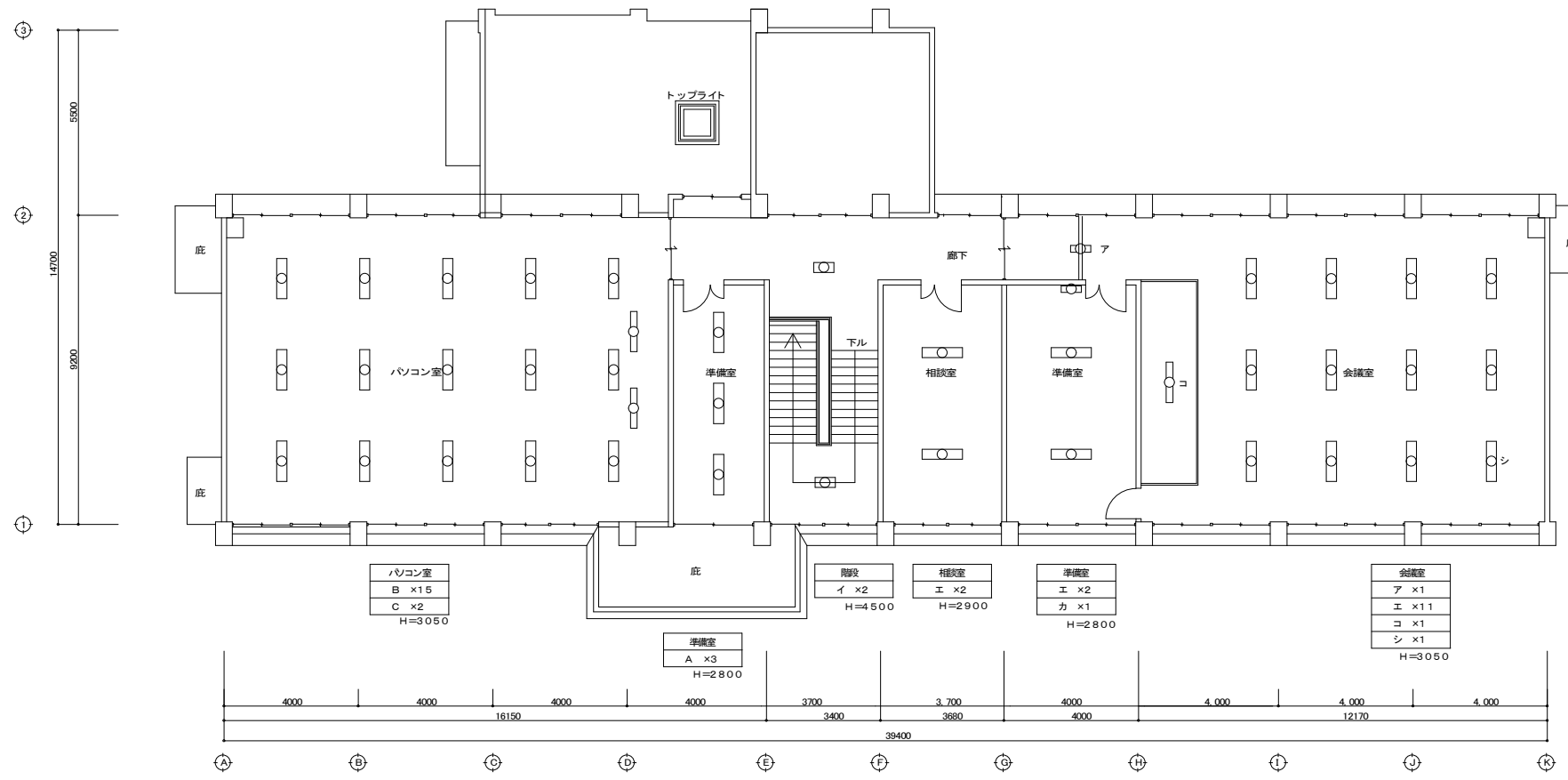
**電気設備解体材処分のフロー**



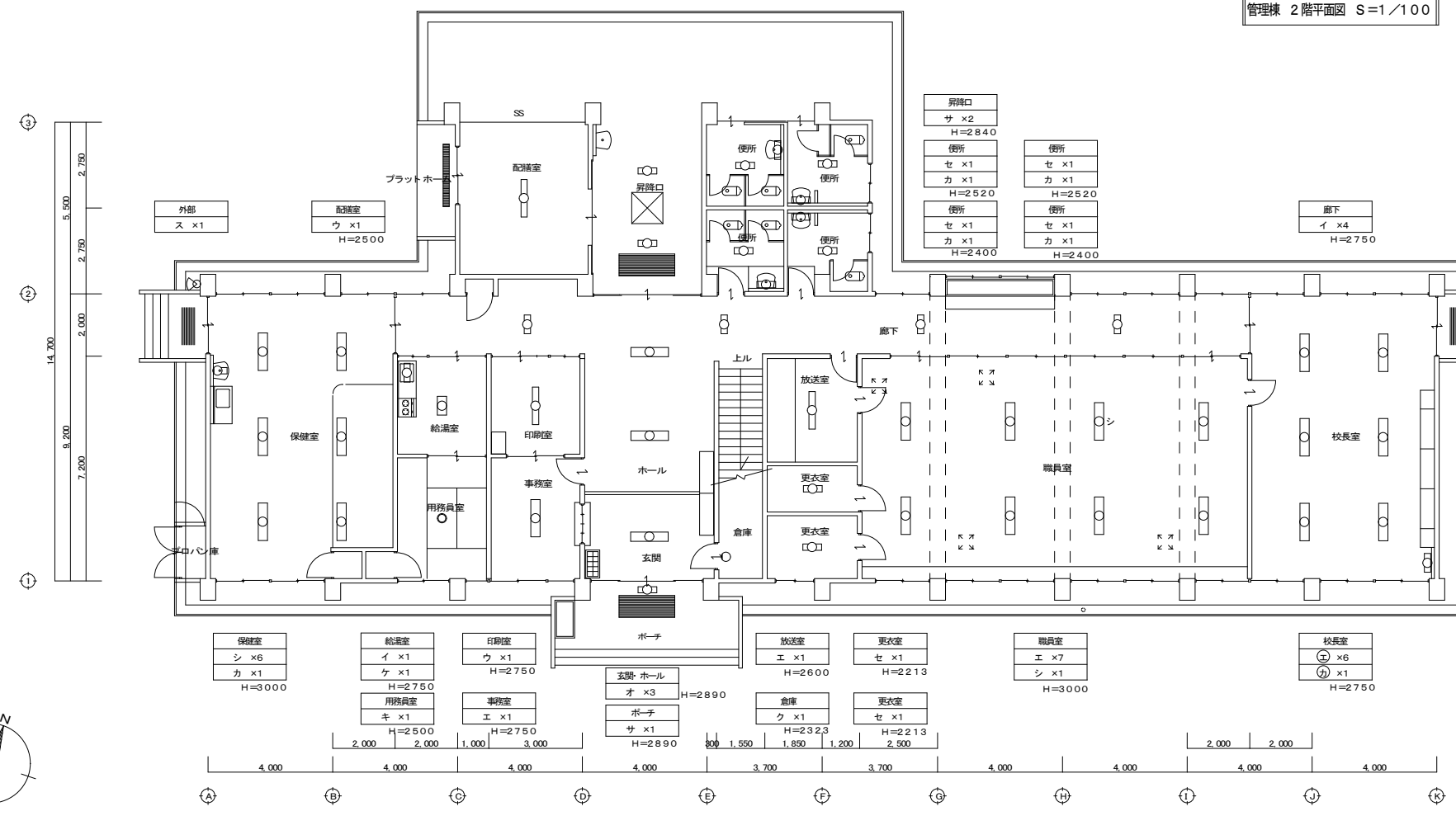
備 考	一級建築士事務所 知事登録1-4-139号	検印	設計年月日	工 事 名	市来中学校照明設備改修工事	図面番号
	<b>株式会社 ナック</b>	検 図 担 当 製 図	R6.9			
	一級建築士登録番号102867号 大角成人		縮 尺	図面種類	配置図・付近見取図・特記事項	E-02
	F890-0014 鹿児島市草牟田2丁目56番17号 電 話(099)223-2983	代表取締役 小島真史	A1:1/400 A3:1/800			

照明器具参考図

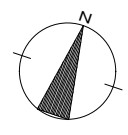
ア	FL20W-1 露出型 【改修前】 LEDベースライト 露出型 LSS10-2-15 【改修後】	イ	FL20W-2 露出型 【改修前】 LEDベースライト 露出型 LSS10-2-30 【改修後】	ウ	FL40W-1 露出型 【改修前】 LEDベースライト 露出型 LSS10-4-65 【改修後】	エ	FL40W-2 露出型 【改修前】 LEDベースライト 露出型 LSS10-4-65 【改修後】	オ	FL40W-2 埋込型 【改修前】 LEDベースライト 埋込型 W300 【改修後】	カ	FL20W-1 ブラケットライト 【改修前】 LEDブラケットライト 【改修後】	キ	FCL40W+30W ペンダントライト 【改修前】 LEDペンダントライト 【改修後】
<p>パナソニック 直付LX210DENCLA9 P190 総務室 廊下 会議室</p> <p>パナソニック 直付LX230DENCLA9 P190 総務室 廊下 階段</p> <p>パナソニック 直付LX460DENPLE9 訂書室 総務室</p> <p>パナソニック 直付LX460DENPLE9 事務室 放送室 職員室 校長室 会議室 準備室 相談室</p> <p>パナソニック 直付LX460VENTLE9 支所 ホール</p> <p>パナソニック LGB85032LE1 住宅P470 保健室 校長室 便所 準備室</p> <p>パナソニック LGB12625LE1 住宅P680 用務員室</p>													
ク	FL40W ブラケットライト 【改修前】 LEDブラケットライト 【改修後】	ケ	FL20W-1 流し元灯 【改修前】 LEDブラケットライト 【改修後】	コ	FL40W-1 黒板灯 ハイブ吊 【改修前】 LED黒板灯 ハイブ吊 LSS13-4-62 【改修後】	サ	FL20W-1 ウォールライト 天井直付型 【改修前】 LEDウォールライト LBF3MP/RP-2-0 【改修後】	シ	LEDベースライト 40形 露出型 【改修前】 LEDベースライト 露出型 LSS10-4-65 【改修後】	ス	FL20W-1 防犯灯 【改修前】 LED防犯灯 【改修後】	セ	FL20W-1 露出型 【改修前】 LEDベースライト 露出型 LSS10-2-30 【改修後】
<p>器具光束: 450lm以上</p> <p>器具光束: 1070lm以上</p> <p>器具光束: 6500lm以上</p> <p>器具光束: 1050lm以上</p> <p>器具光束: 710lm以上</p>													
<p>W=135 H=135 出光590 パナソニック LGB81700LE1 住宅P460 倉庫</p> <p>天井直付型・壁面付型 スイッチ付・取扱タイプ、両面化取タイプ カバー: プラスチック(乳白)</p> <p>器具光束: 500lmタイプ</p> <p>パナソニック 直付LX460BSNTLE9 P372 パナソニック ツクシP500FW P276 倉庫</p> <p>パナソニック NNFW21800KLE9 P407 印刷科</p> <p>パナソニック 直付LX460DENPLE9 保健室 職員室 会議室</p> <p>パナソニック NNY20338LE P970 外部</p> <p>パナソニック 直付LX230DENCLA9 P190 更衣室 便所</p>													
A	FL40W-2 露出型 FSS4-402RH 【改修前】 LEDベースライト 露出型 LSS10-4-30 【改修後】	B	FL40W-2 露出型 コンフォート 【改修前】 LEDスクリーンコンフォートライト 露出型 LSS7-4-56 【改修後】	C	FL40W-1 黒板灯 露出型 【改修前】 LED黒板灯 LSS13-4-62 【改修後】								
<p>パナソニック 直付LX430DENPLA9 準備室</p> <p>パナソニック 直付LX465GENTLE9 P363 パソコン室</p> <p>パナソニック 直付LX460BSNTLE9 P276 パソコン室</p>													



管理棟 2階平面図 S=1/100



管理棟 1階平面図 S=1/100



備考	一級建築士事務所 知事登録1-4-139号 <b>株式会社 ナック</b> 一級建築士登録番号102867号 大角成人 〒890-0014 鹿児島市草牟田2丁目56番17号 電話(099)223-2983	検印 検図 担当 製図 小島眞史	設計年月日	工事名	市来中学校照明設備改修工事	図面番号
			R6.9			
			縮尺			E-04
			A1:1/100 A3:1/200			

