

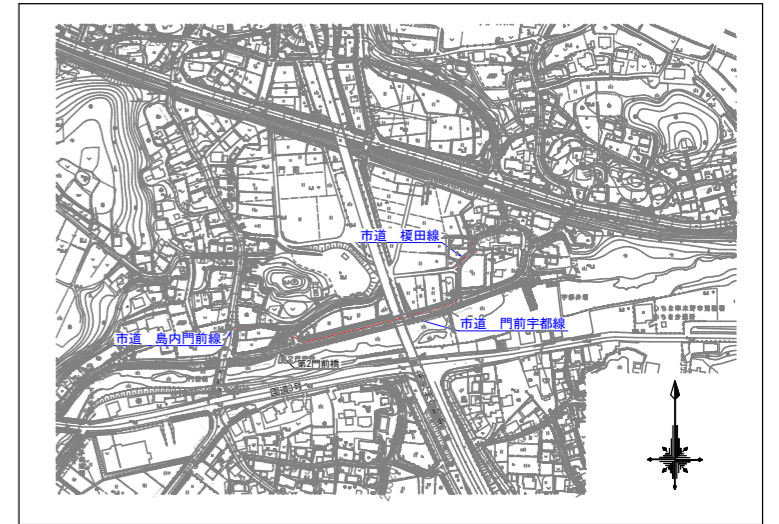
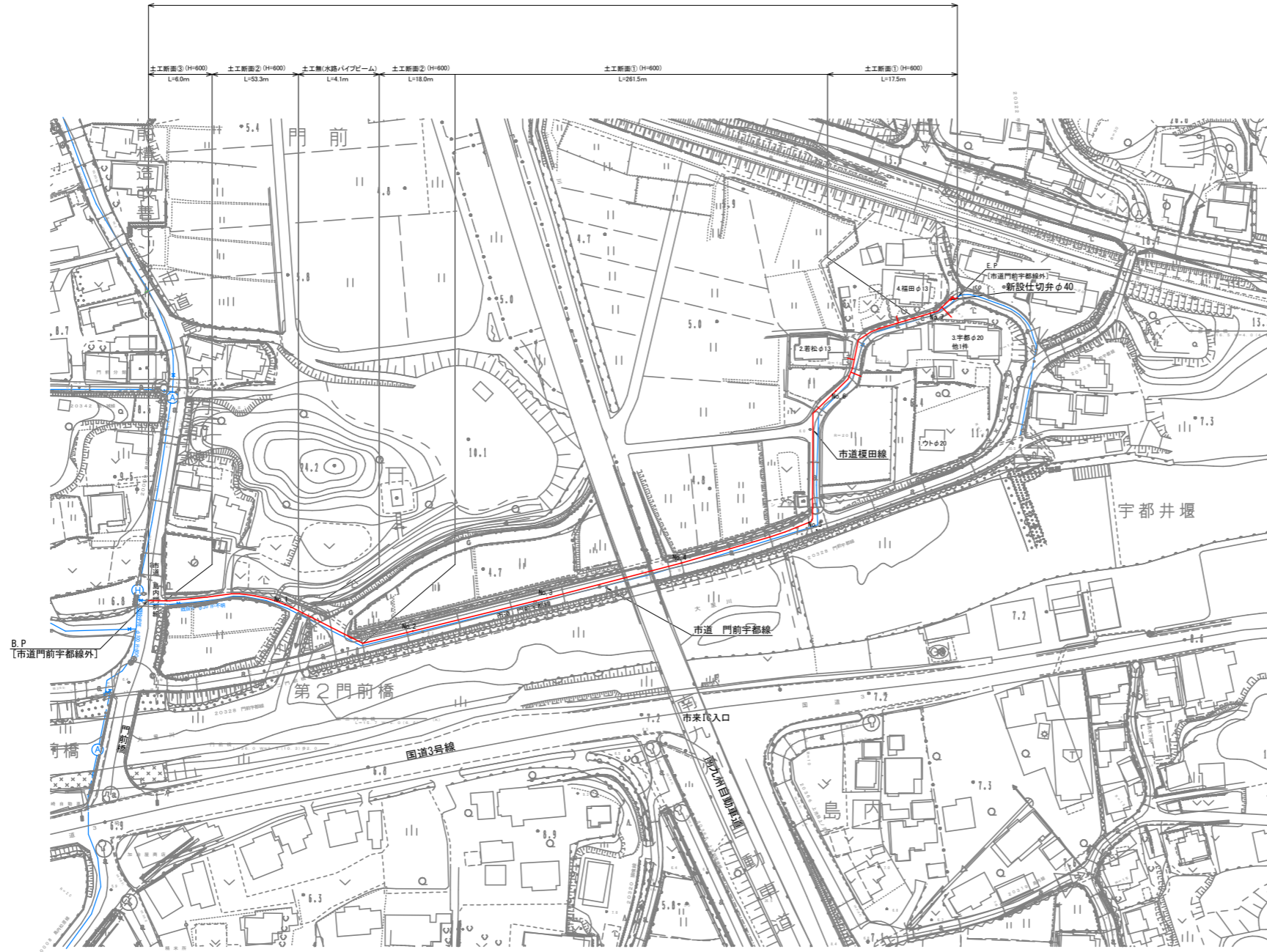
# 令和8年度 水単(市)第7号 宇都地区配水管布設替工事

[市道 門前宇都線外] 施工延長 L=360.4m

配水管布設工 HiVP φ40 L=358.1m  
仕切弁設置工 φ40×1基、給水件数4件

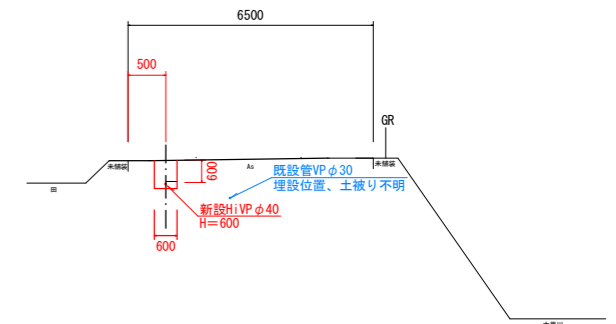
[市道 門前宇都線外] 施工延長 L=360.4m

配水管布設工 HiVP φ40 L=358.1m、HiVP φ30 L=2.3m  
仕切弁設置工 φ40×1基、給水件数4件



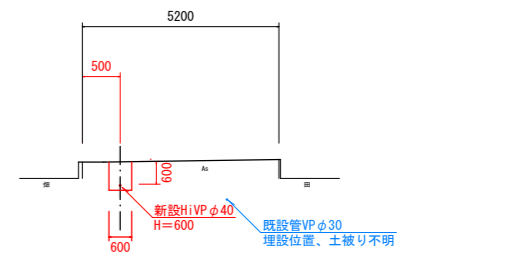
標準断面図(HiVP φ40)

[市道 門前宇都線] S=1:100

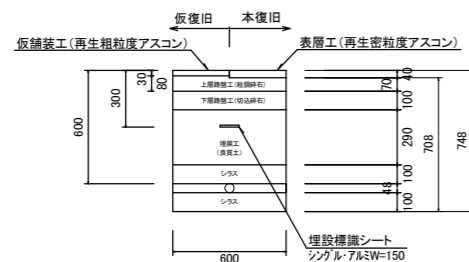


標準断面図(HiVP φ40)

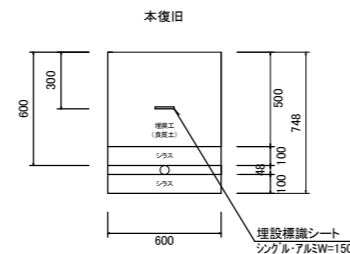
[市道 椋田線] S=1:100



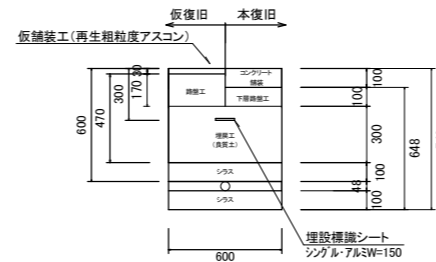
土工断面①(HiVP φ40)  
As舗装 H=600 S=1:20  
※一部既設Co舗装 t=100(L=17.5m)



土工断面②(HiVP φ40)  
H=600 S=1:20



土工断面③(HiVP φ40)  
Co舗装 H=600 S=1:20  
※既設Co舗装 t=100



## 実施設計図

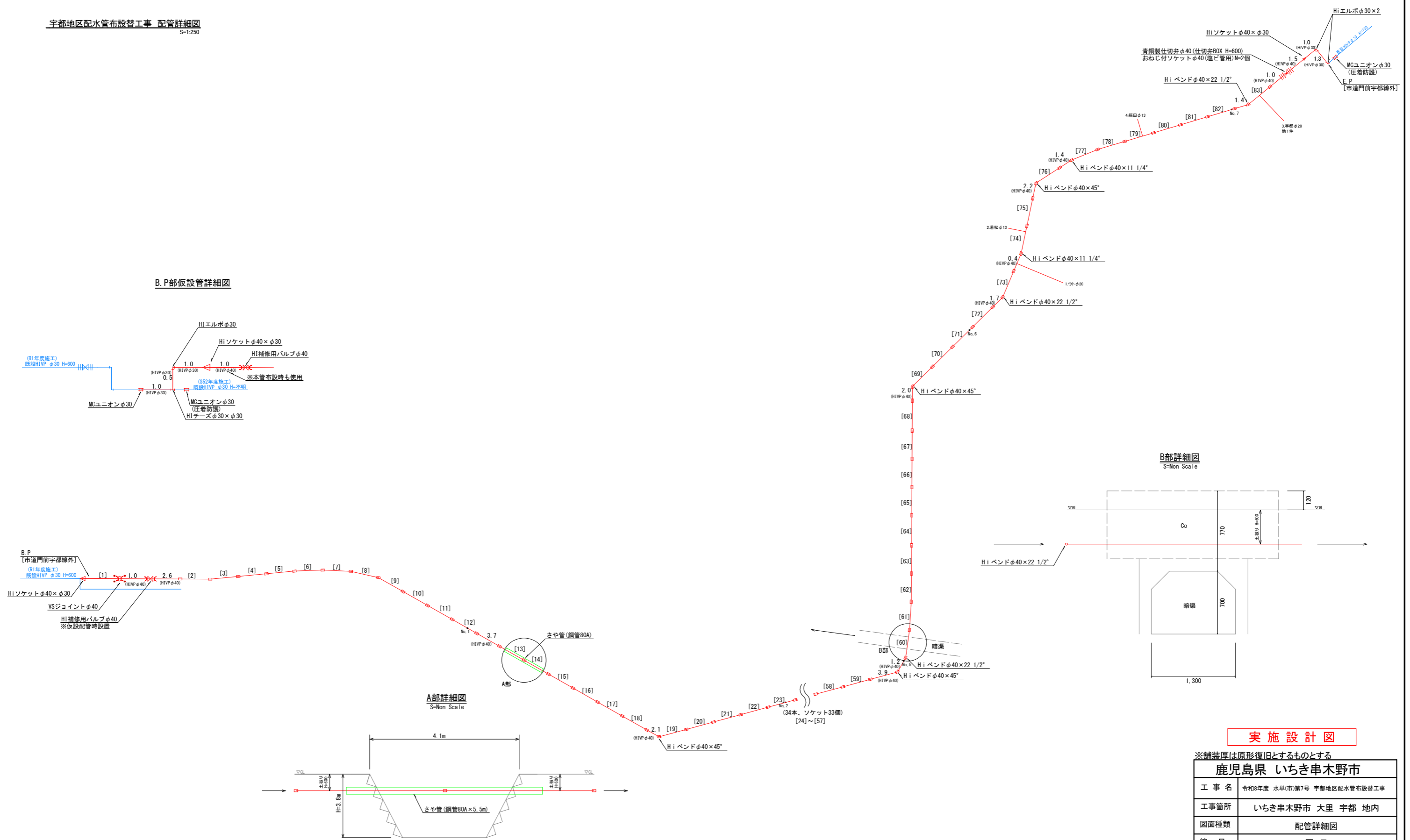
※舗装厚は原形復旧とするものとする

鹿児島県 いちき串木野市	
工事名	令和8年度 水単(市)第7号 宇都地区配水管布設替工事
工事箇所	いちき串木野市 大里 宇都 地内
図面種類	平面図
縮尺	図示
図面番号	全 2 葉 第 1 号
作成月日	令和 年 月 日



# 令和8年度 水単(市)第7号 宇都地区配水管布設替工事

宇都地区配水管布設替工事 配管詳細図  
S=1:250



B.P部仮設管詳細図

B部詳細図  
S=Non Scale

A部詳細図  
S=Non Scale

**実施設計図**

※舗装厚は原形復旧とするものとする

鹿児島県 いちき串木野市	
工事名	令和8年度 水単(市)第7号 宇都地区配水管布設替工事
工事箇所	いちき串木野市 大里 宇都 地内
図面種類	配管詳細図
縮尺	図示
図面番号	全 2 葉 第 2 号
作成月日	令和 年 月 日