

【1工区】

【市道 平江1号線(送水)】 施工延長L=77.8m

送水管布設工 DIP φ250 L=77.8m
 空気弁設置工 φ25×1基

【市道 平江1号線(配水)】 施工延長L=69.0m

配水管布設工 HPPE φ100 L=67.5m
 仕切弁設置工 φ100×1基
 給水件数×1件

【2工区】

【市道 平江1号線(送水)】

仕切弁設置工 φ250×4基

【市道 都心平江線】 施工延長L=81.7m

配水管布設工 HPPE φ75 L=22.3m、HPPE φ50 L=59.4
 仕切弁設置工 φ75×1基、φ50×1基
 給水件数×1件

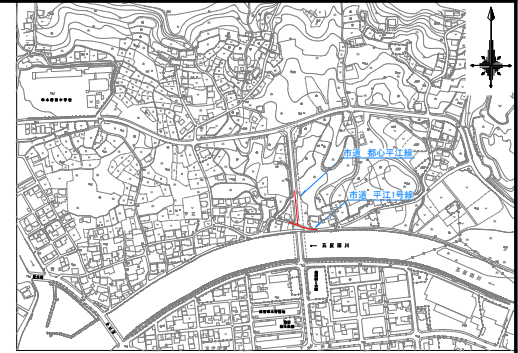
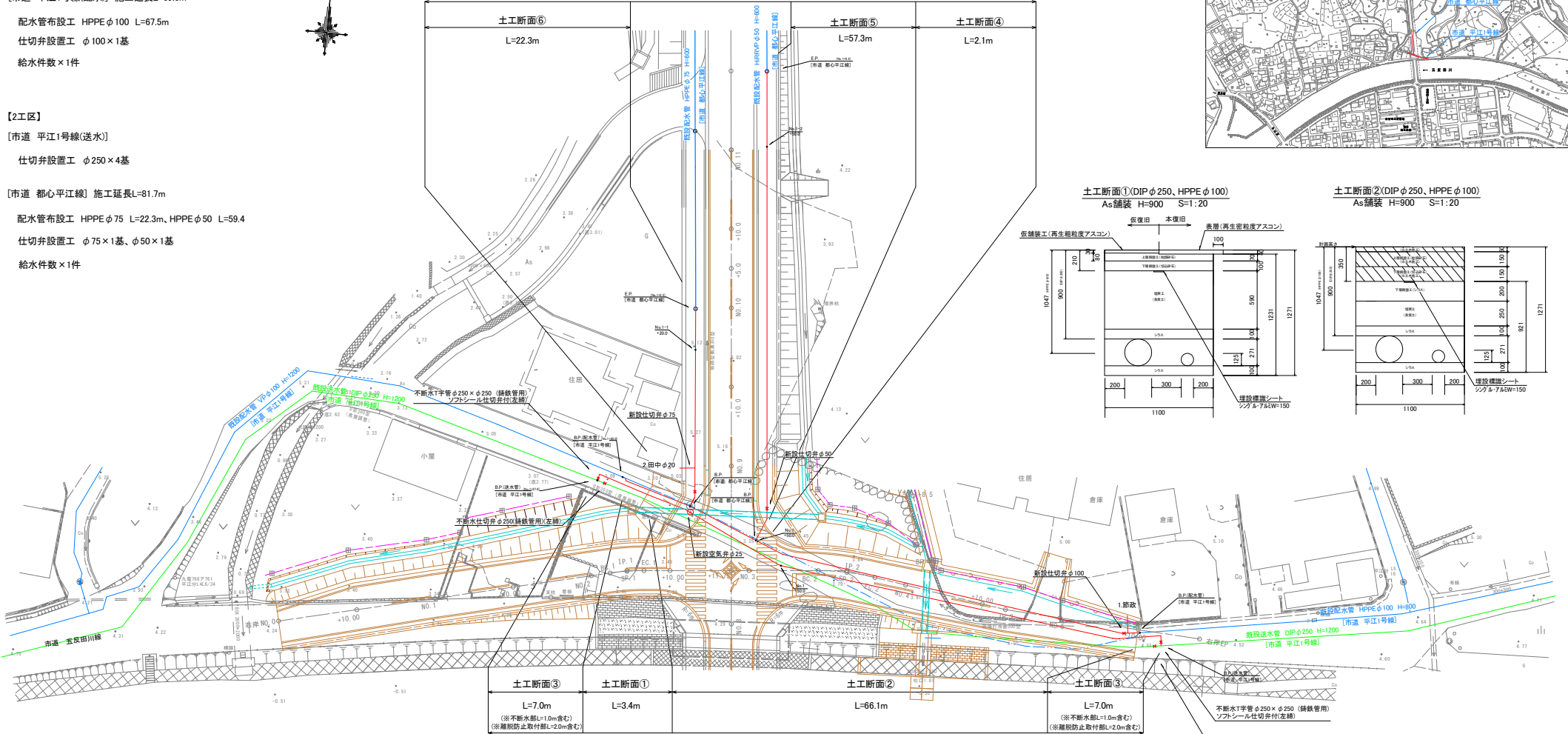
令和8年度 預託(都建)第1号 平江1号線送・配水管布設替工事

平面図

S=1:250

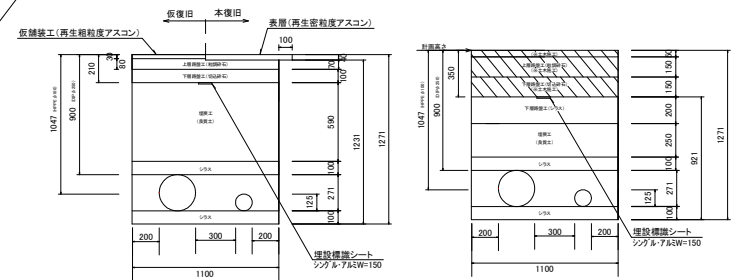
【2工区】【市道 都心平江線】 施工延長L=81.7m

配水管布設工 HPPE φ75 L=22.3m、HPPE φ50 L=59.4m、仕切弁設置工 φ75×1基、φ50×1基、給水件数 1件



土工断面①(DIP φ250、HPPE φ100)
 As舗装 H=900 S=1:20

土工断面②(DIP φ250、HPPE φ100)
 As舗装 H=900 S=1:20



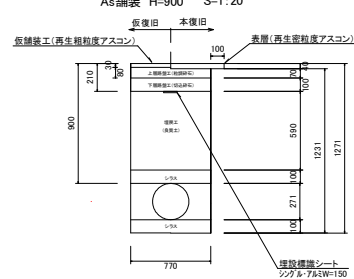
土工断面③
 L=7.0m
 (※不水部L=1.0m含む)
 (※難脱防止取付部L=2.0m含む)

土工断面④(HPPE φ50)
 As舗装 H=1050 S=1:20

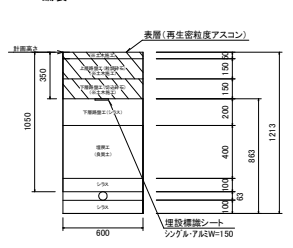
土工断面②
 L=66.1m

土工断面⑤
 L=7.0m
 (※不水部L=1.0m含む)
 (※難脱防止取付部L=2.0m含む)

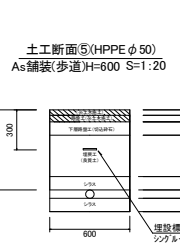
土工断面③(DIP φ250)
 As舗装 H=900 S=1:20



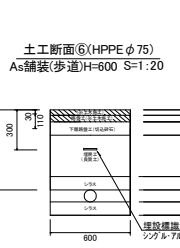
土工断面④(HPPE φ50)
 As舗装 H=1050 S=1:20



土工断面⑤(HPPE φ50)
 As舗装(歩道)H=600 S=1:20



土工断面⑥(HPPE φ75)
 As舗装(歩道)H=600 S=1:20



実施設計図

※布設位置については監督員と協議すること

いちき串木野市	
工事名	令和8年度 預託(都建)第1号 平江1号線送・配水管布設替工事
道路名	図示
工事箇所	いちき串木野市 平江 地内
図面種類	平面図
縮尺	図示
図面番号	全 3 葉 第 1 号

